

**ZARZĄDZENIE NR 18/23**  
**REGIONALNEGO DYREKTORA OCHRONY ŚRODOWISKA**  
**W KRAKOWIE**

z dnia 19 lipca 2023 r.

**w sprawie wyznaczenia szlaków udostępnionych do ruchu pieszego  
w rezerwacie przyrody „Dolina Raclawki”**

Na podstawie art. 15 ust. 1 pkt 15 ustawy z dnia 16 kwietnia 2004 r. o ochronie przyrody (Dz. U. z 2023 r. poz. 1336) zarządza się, co następuje:

**§ 1.** 1. W rezerwacie przyrody „Dolina Raclawki” wyznacza się:

- 1) ścieżki dydaktyczne, oznaczone kolorami czerwonym, niebieskim i żółtym;
- 2) szlaki turystyczne, oznaczone kolorami żółtym i zielonym.

2. Przebieg ścieżek dydaktycznych, o których mowa w ust. 1 pkt 1, przedstawia załącznik nr 1 do zarządzenia.

3. Przebieg szlaków turystycznych, o których mowa w ust. 1 pkt 2, przedstawia załącznik nr 2 do zarządzenia.

**§ 2.** Ścieżki dydaktyczne oraz szlaki turystyczne, o których mowa w § 1, przeznaczone są do ruchu pieszego indywidualnego i grupowego.

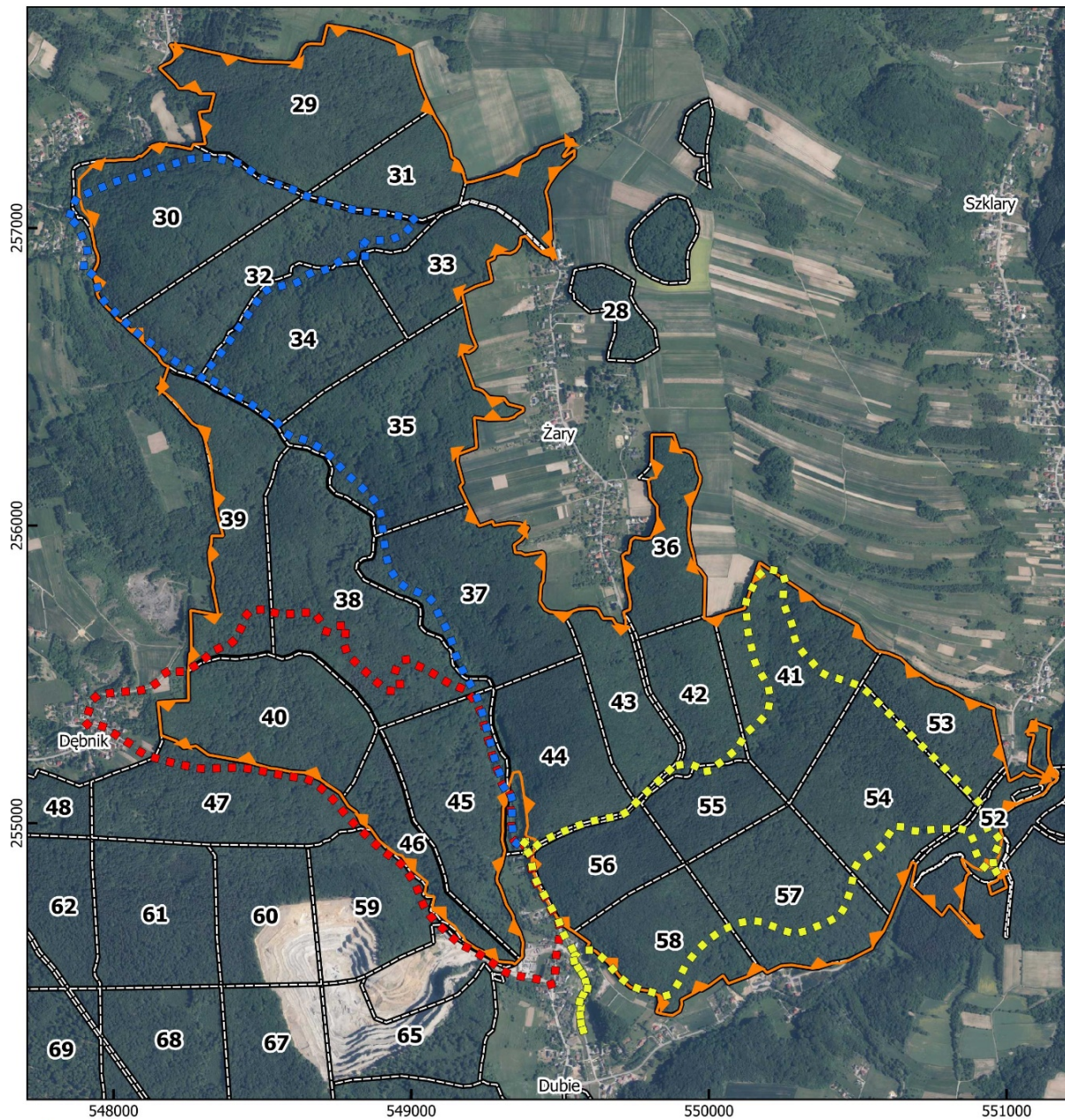
**§ 3.** Traci moc zarządzenie Nr 29/14 Regionalnego Dyrektora Ochrony Środowiska w Krakowie z dnia 29 września 2014 r. w sprawie wyznaczenia szlaków udostępnionych do ruchu pieszego w rezerwacie przyrody „Dolina Raclawki”.

**§ 4.** Zarządzenie wchodzi w życie z dniem podpisania.

**Z up. Regionalnego Dyrektora  
Ochrony Środowiska w Krakowie**  
**mgr Małgorzata Mordarska-Duda**  
**Zastępca Regionalnego Dyrektora**  
**Regionalny Konserwator Przyrody**  
*/podpis elektroniczny/*

Załącznik nr 1  
do zarządzenia Nr 18/23  
Regionalnego Dyrektora Ochrony Środowiska w Krakowie  
z dnia 19 lipca 2023 r.

Przebieg ścieżek dydaktycznych udostępnionych do ruchu pieszego w rezerwacie przyrody "Dolina Raclawki"



Granica rezerwatu przyrody

Oddział leśny \*

Ścieżka dydaktyczna

■ czerwona

■ niebieska

■ żółta

250 0 250 500 750 m



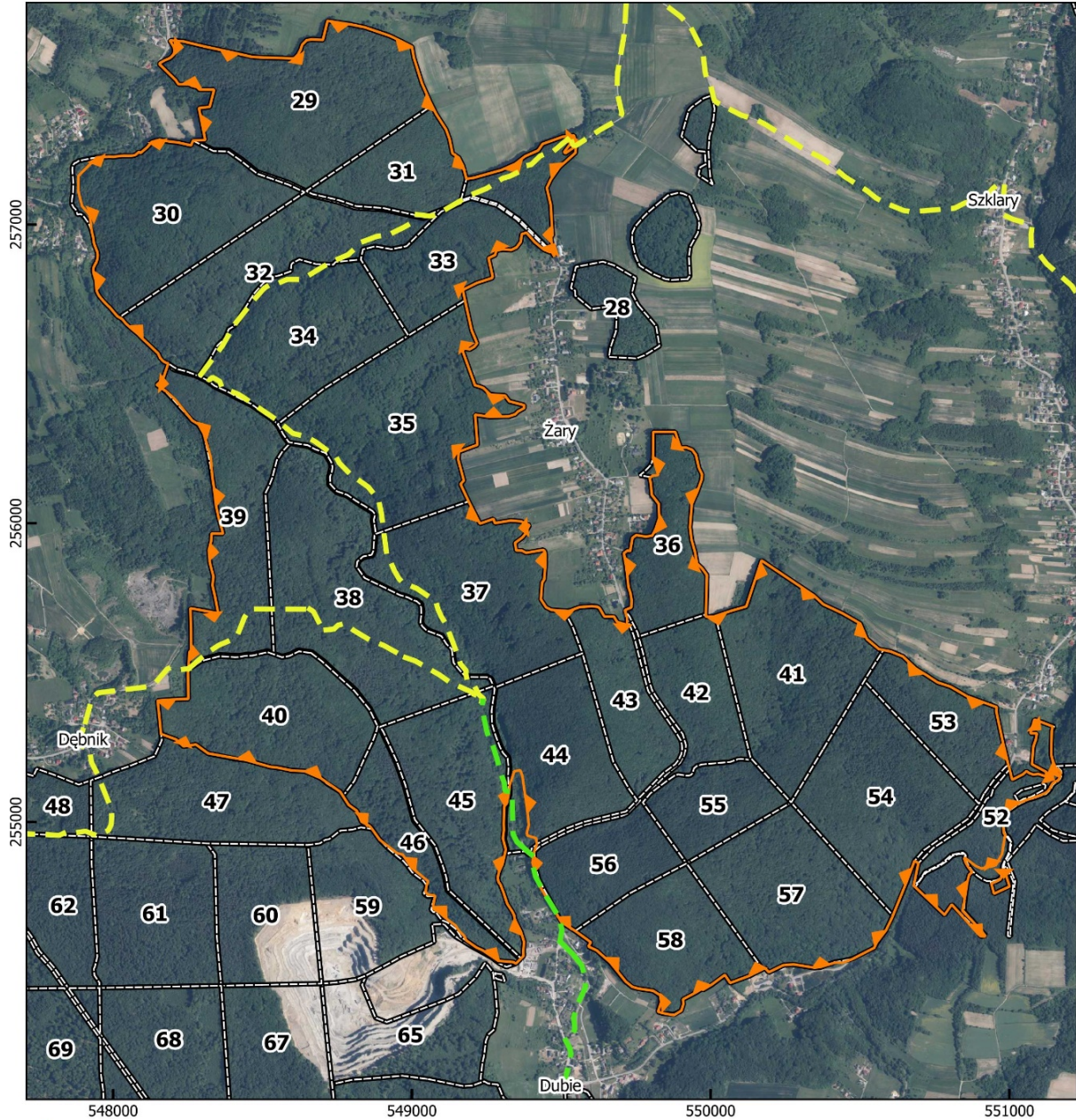
Układ współrzędnych: PL-1992  
Ortofotomapa:  
Główny Urząd Geodezji i Kartografii,  
usługa przeglądania (17.07.2023 r.)  
Oddziały:  
Bank Danych o Lasach (17.07.2023 r.)

\* według planu urządzenia lasu  
Nadleśnictwa Krzeszowice  
na okres 2022-2031



Załącznik nr 2  
do zarządzenia Nr 18/23  
Regionalnego Dyrektora Ochrony Środowiska w Krakowie  
z dnia 19 lipca 2023 r.

Przebieg szlaków turystycznych udostępnionych do ruchu pieszego w rezerwacie przyrody "Dolina Raclawki"



Granica rezerwatu przyrody

Oddział leśny \*

Szlak turystyczny

żółty

zielony

250 0 250 500 750 m



Układ współrzędnych: PL-1992  
Ortofotomapa:  
Główny Urząd Geodezji i Kartografii,  
usługa przeglądania (17.07.2023 r.)  
Oddziały:  
Bank Danych o Lasach (17.07.2023 r.)

\* według planu urządzenia lasu  
Nadleśnictwa Krzeszowice  
na okres 2022-2031

## Uzasadnienie

Na podstawie art. 15 ust. 1 pkt 15 ustawy z dnia 16 kwietnia 2004 r. o ochronie przyrody (Dz. U. z 2023 r. poz. 1336) w rezerwach przyrody zabrania się ruchu pieszego, rowerowego, narciarskiego i jazdy konnej wierzchem, z wyjątkiem szlaków i tras narciarskich wyznaczonych przez regionalnego dyrektora ochrony środowiska. Ruch pieszy na terenie rezerwatu przyrody dozwolony jest wyłącznie po szlakach wyznaczonych przez regionalnego dyrektora ochrony środowiska.

Rezerwat przyrody „Dolina Raclawki” został utworzony na podstawie Zarządzenia Nr 135 Ministra Leśnictwa i Przemysłu Drzewnego z dnia 28 lipca 1962 r. (M. P. poz. 380), a następnie powiększony na podstawie Zarządzenia Ministra Ochrony Środowiska, Zasobów Naturalnych i Leśnictwa z dnia 25 czerwca 1990 r. (M. P. poz. 248). Celem ochrony rezerwatu jest zachowanie ze względów naukowych, dydaktycznych i krajobrazowych malowniczej doliny rzeki Raclawki na wyżynie krakowskiej z wychodniami skał jurajskich oraz naturalnymi zespołami lasu bukowego i roślinności naskalnej.

Przez rezerwat przyrody przebiegają trzy ścieżki dydaktyczne i trzy szlaki turystyczne, ustalone przez Regionalnego Dyrektora Ochrony Środowiska w Krakowie w zarządzeniu Nr 29/14 z dnia 29 września 2014 r. w sprawie wyznaczenia szlaków udostępnionych do ruchu pieszego w rezerwacie przyrody „Dolina Raclawki”.

Zespół Parków Krajobrazowych Województwa Małopolskiego zwrócił się do Regionalnego Dyrektora Ochrony Środowiska w Krakowie z wnioskiem (pismo znak: OK/3112/2/2022/PS z dnia 21 lipca 2022 r.) o korektę przebiegu ścieżki dydaktycznej oznaczonej kolorem żółtym. Obecna ścieżka jest niedostępna z powodu podmokłości wzdłuż Potoku Szklarka oraz zagrodzenia przejścia przez właścicieli prywatnych. Pracownicy Regionalnej Dyrekcji Ochrony Środowiska w Krakowie przeprowadzili w dniu 30 września 2022 r. oględziny rezerwatu, w których wzięli udział przedstawiciele Zespołu Parków Krajobrazowych Województwa Małopolskiego oraz Nadleśnictwa Krzeszowice. Uczestnicy wizji terenowej potwierdzili konieczność zmiany przebiegu ścieżki.

Podczas oględzin zaproponowano także propozycję korekty przebiegu ścieżki dydaktycznej oznaczonej kolorem niebieskim, pokrywającej się ze szlakiem turystycznym pieszym oznaczonym kolorem żółtym, biegnących wzdłuż Potoku Raclawka na odcinku poniżej ujścia Wąwozu Stradlina. Ścieżka w dotychczasowym przebiegu została podmyta w związku z powstaniem zatamowań na potoku. Uznano zatem, że wskazanym rozwiązaniem będzie poprowadzenie fragmentu ścieżki na skarpie powyżej potoku. W ustaleniach z oględzin zwrócono uwagę na konieczność przeprowadzenia inwentaryzacji najbliższego otoczenia nowego przebiegu ścieżek pod kątem ewentualnego występowania gatunków chronionych.

Zespół Parków Krajobrazowych Województwa Małopolskiego ponownie zwrócił się do Regionalnego Dyrektora Ochrony Środowiska w Krakowie z wnioskiem (znak: OK/3112/2/2022/PS z dnia 13 lipca 2023 r.) o zmianę przebiegu ścieżek dydaktycznych. Do wniosku załączono inwentaryzację przyrodniczą odcinków ścieżek planowanych do zmiany przebiegu.

W niniejszym zarządzeniu wyznacza się ścieżki dydaktyczne oznaczone kolorami czerwonym, niebieskim i żółtym oraz szlaki turystyczne piesze oznaczone kolorami żółtym i zielonym.

Ścieżka dydaktyczna oznaczona kolorem czerwonym przebiega od parkingu leśnego we wsi Dubie przez Wąwóz Zbrza do wsi Dębnik, a następnie zachodnim zboczem doliny Potoku Raclawka do dna doliny i dalej do parkingu leśnego we wsi Dubie.

Ścieżka dydaktyczna oznaczona kolorem niebieskim przebiega od parkingu leśnego we wsi Dubie wzdłuż Potoku Raclawka do wsi Paczółtowice, następnie przez północną część rezerwatu do górnych partii Wąwozu Stradlina, a dalej w dół wąwozem do doliny Potoku Raclawka.

Ścieżka dydaktyczna oznaczona kolorem żółtym przebiega od boiska we wsi Dubie drogą na Żary, następnie wokół Wąwozu Żarskiego, dalej do doliny Potoku Szklarka, a następnie północnym zboczem tej doliny do boiska we wsi Dubie.

Szlak turystyczny pieszy oznaczony kolorem żółtym (Chrzanów - Pieskowa Skała) przebiega od wsi Dębnik zachodnim zboczem doliny Potoku Raclawka do dna doliny, następnie na północ dnem doliny Potoku Raclawka, a dalej Wąwozem Stradlina w kierunku wsi Szklary.

Szlak turystyczny pieszy oznaczony kolorem zielonym (Rudawa PKP - Dolina Raclawki) przebiega od wsi Dubie doliną Potoku Raclawka do skrzyżowania ze szlakiem turystycznym pieszym oznaczonym kolorem żółtym.

Wyznaczone ścieżki dydaktyczne i szlaki turystyczne nie będą miały negatywnego wpływu na cele ochrony rezerwatu przyrody, gdyż przebiegają po istniejących drogach i ścieżkach. Z inwentaryzacji sporządzonej przez Zespół Parków Krajobrazowych Województwa Małopolskiego wynika, że nowy przebieg fragmentów ścieżek dydaktycznych nie koliduje ze stanowiskami chronionych gatunków roślin, grzybów i zwierząt.

Ścieżki dydaktyczne i szlaki turystyczne piesze wyznacza się dla ruchu indywidualnego i grupowego w celach turystycznym, rekreacyjnym i edukacyjnym.

Zarządzenie uwzględnia wszystkie miejsca udostępnione do ruchu pieszego w rezerwacie przyrody „Dolina Raclawki”. Ze względu na korektę szlaku turystycznego oznaczonego kolorem czarnym (Szklary MPK - Radwanowice) i jego przebieg poza granicą rezerwatu przyrody, nie został on uwzględniony w zarządzeniu.

Uchyła się zatem zarządzenie Nr 29/14 Regionalnego Dyrektora Ochrony Środowiska w Krakowie z dnia 29 września 2014 r. w sprawie wyznaczenia szlaków udostępnionych do ruchu pieszego w rezerwacie przyrody „Dolina Raclawki”.