

MAPA PRZEGLĄDOWA
ZBIOROWISK POTENCJALNYCH
NADLEŚNICTWO
ŁĄDEK ZDRÓJ
OBREB
STRACHOCIN

REGIONALNA DYREKCJA LASÓW PAŃSTWOWYCH WE WROCŁAWIU

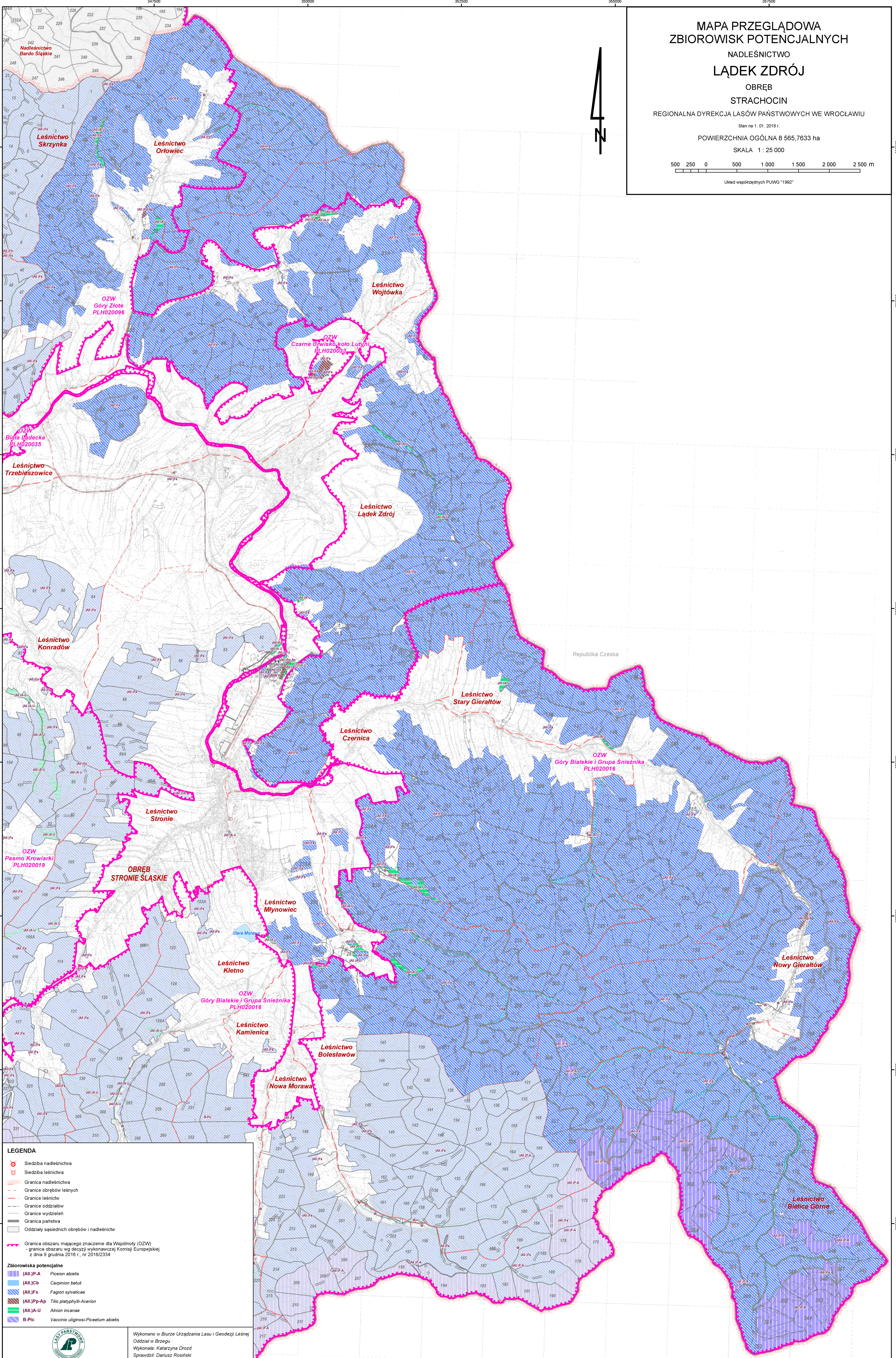
Stan na 1. 01. 2018 r.

POWIERZCHNIA OGÓLNA 8 565,7633 ha

SKALA 1 : 25 000

500 250 0 500 1 000 1 500 2 000 2 500 m

Układ współrzędnych PUWG "1992"



LEGENDA

- Siedziba nadleśnictwa
- Siedziba leśnictwa
- Granica nadleśnictwa
- Granice obrębów leśnych
- Granice leśnictw
- Granice oddziałów
- Granice wydziałów
- Granica państwa
- Oddziały sąsiednich obrębów i nadleśnictw
- Granica obszaru mającego znaczenie dla Wspólnoty (OZW)
- granica obszaru wg decyzji wykonawczej Komisji Europejskiej z dnia 9 grudnia 2016 r., nr 2016/2334

Zbiorowiska potencjalne

- (AI)JP-A *Piceion abietis*
- (AI)JCb *Carpinion betuli*
- (AI)JFs *Fagion sylvaticae*
- (AI)JPP-Ap *Tilio platyphyllo-Acerion*
- (AI)JA-U *Alnion incanae*
- B-Pic *Vaccinio uliginosi-Piceetum abietis*

Wykonano w Biurze Urzędzenia Lasu i Geodezji Leśnej
Oddział w Brzegu
Wykonała Katarzyna Drozd
Sprawdził Dariusz Rosiński

