

10 YEARS OF POLAND IN ESA

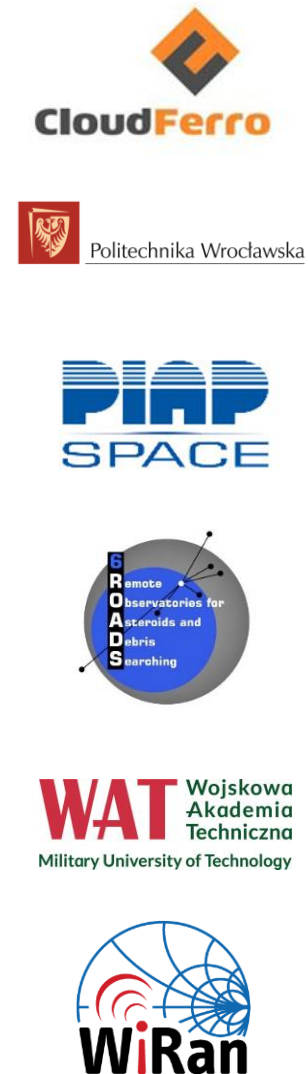
POLSKI SEKTOR KOSMICZNY

Z CZEGO JESTEŚMY DUMNI

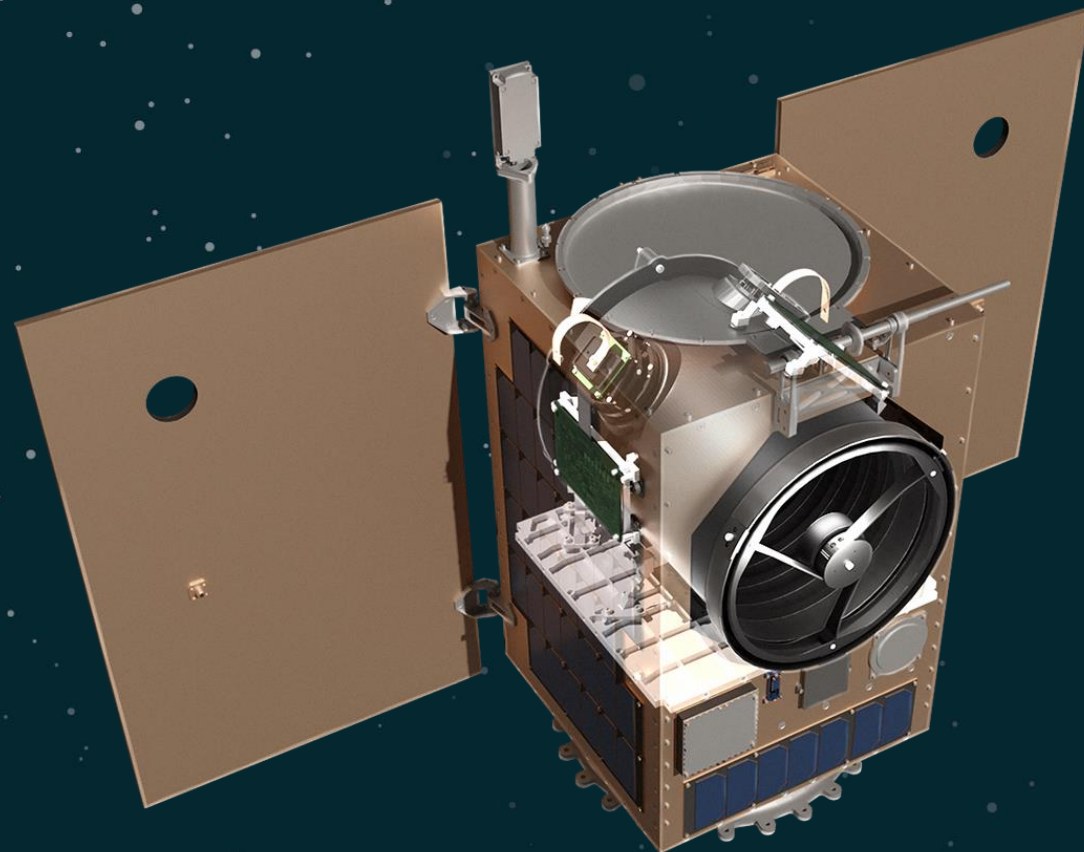
dr Michał WIERCIŃSKI
wiceprezes POLSA

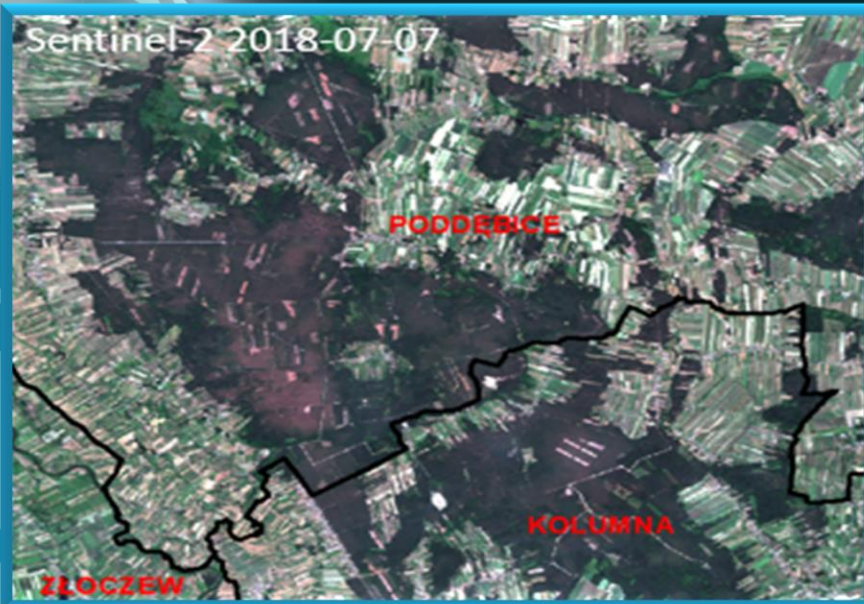
Warszawa, 27 października 2022 r.

- ponad **60 podmiotów** aktywnych w branży
- małe i średnie przedsiębiorstwa stanowią **80%**
- zatrudnienie pow. **1500 inżynierów**
- ponad **500 projektów** zrealizowanych dla ESA o łącznej wartości ponad **115 mln EUR**
- polskie podmioty stały się dostawcami gotowych podsystemów, a nawet liderami poszczególnych projektów



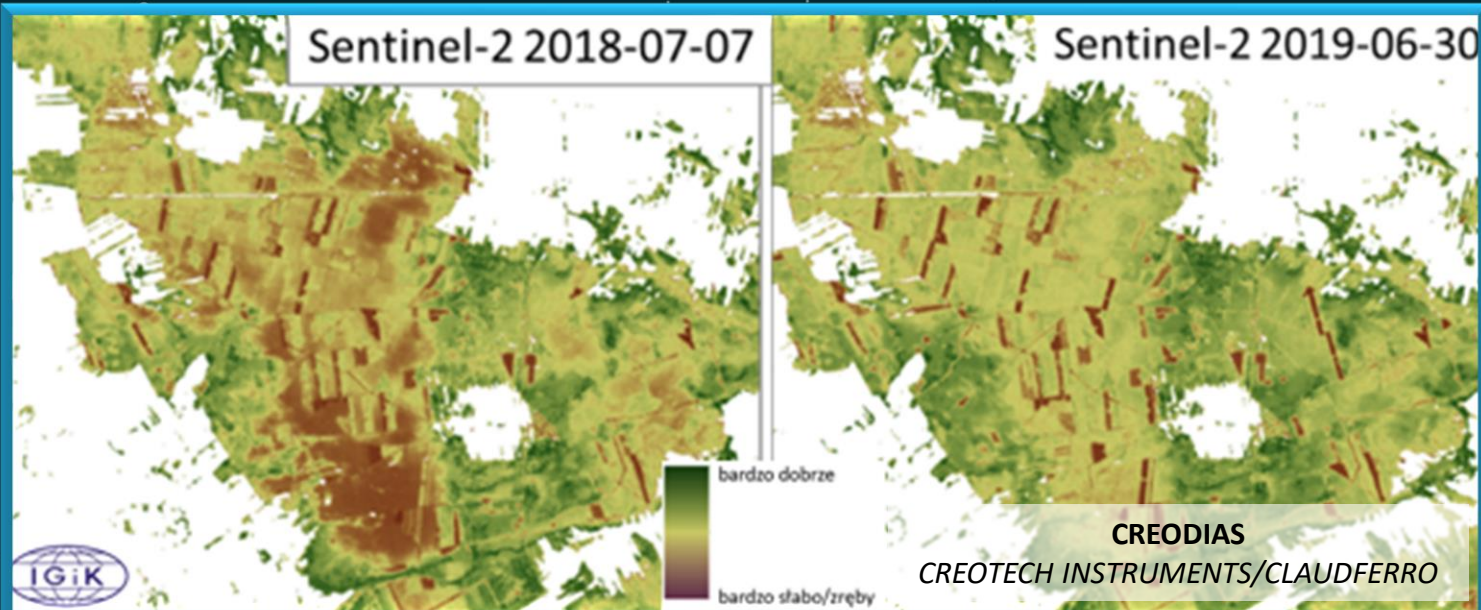
- mikrosatelita **Eagle Eye** jest unikalnym rozwiązaniem w skali Europy Środkowo-Wschodniej
- **10** polskich firm i instytutów zaangażowanych w proces budowy
- **75%** podsystemów pochodzi z Polski
- realizacja zadań cywilnych jak i obronnych związanych z obserwacją Ziemi
- wyniesienie na orbitę – **jesień 2023**



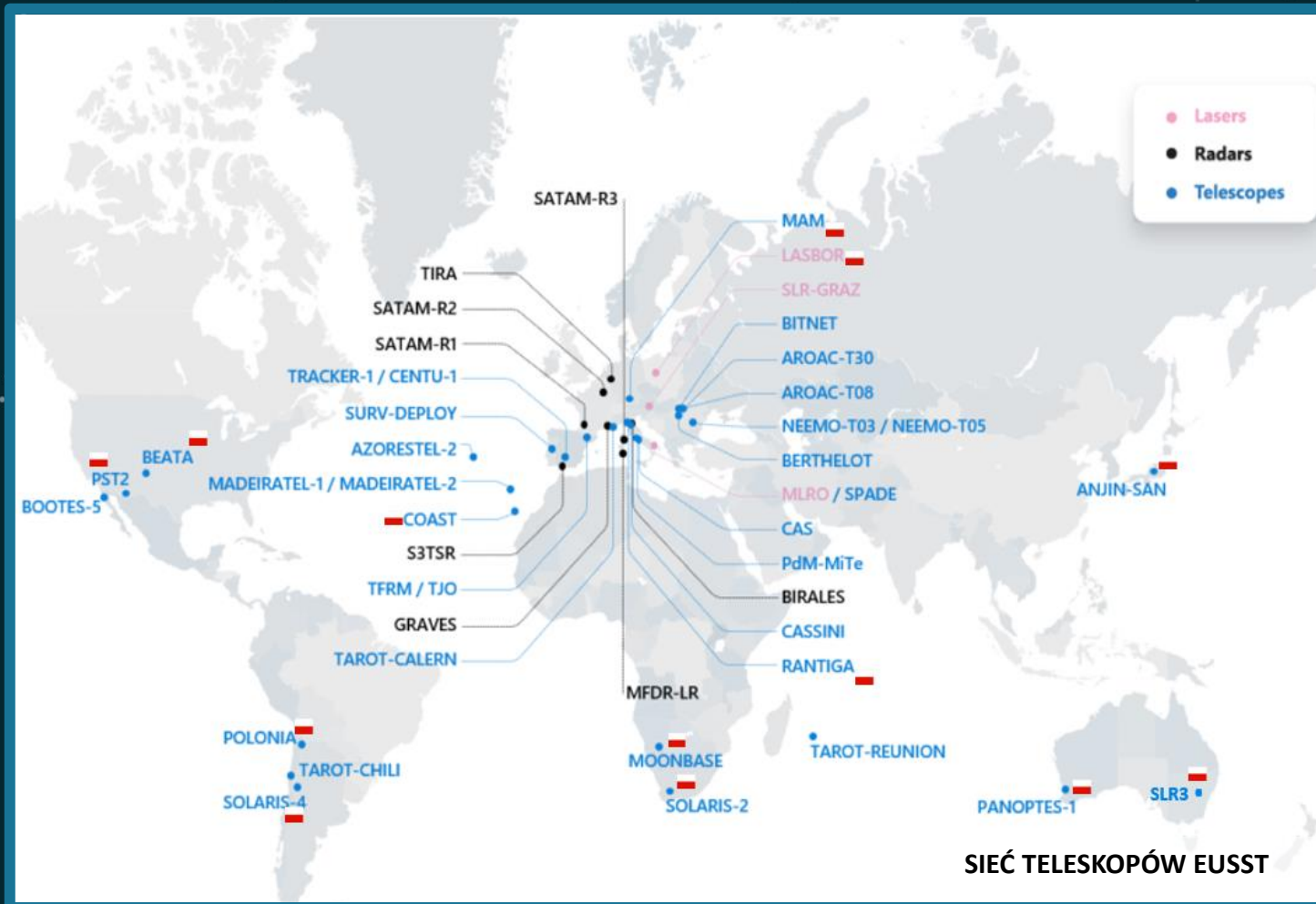


- Repozytorium liczy ponad **31 PB** otwartych, publicznie dostępnych i darmowych danych.
- Zarejestrowanych jest **12 tys. użytkowników** w tym 4 tys. z Polski.

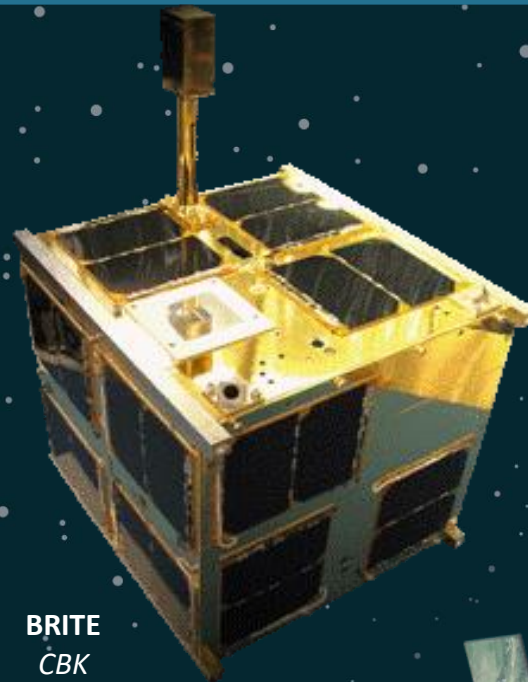
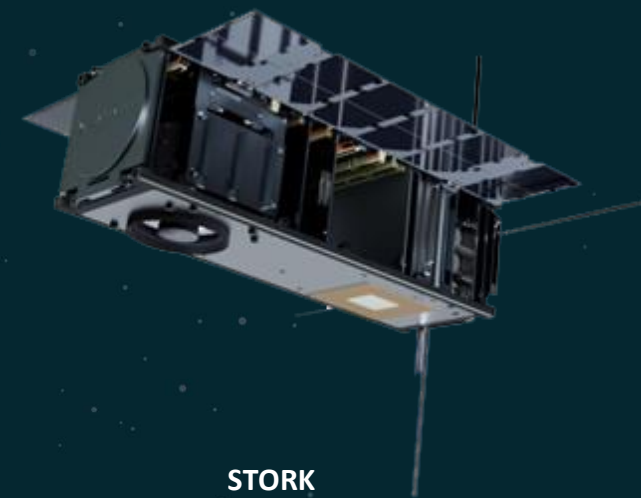
- Użytkownicy pobierają ok **115 TB** danych dziennie.
- Dane wykorzystywane na potrzeby kartografii, rolnictwa, planowania przestrzennego, itd...



- zapewniamy ochronę infrastruktury kosmicznej przed kolizjami z obiektami sztucznymi
- dysponujemy **3-cią** co do wielkości liczbą sensorów optycznych udostępnianych dla potrzeb państw europejskich
- posiadamy **12** teleskopów rozmieszczonych na różnych kontynentach



- obecnie w przestrzeni kosmicznej znajduje się **10 nanosatelitów** (o wadze od 2-10 kg)
- nanosatelity **naukowe**, **technologiczne** oraz **komercyjne** związane z obserwacją Ziemi kolejne wyniesienia w 2023 r.

BRITE
CBKSTORK
SATREvolutionREC
SATREvolution
(2023)



BURSZTYN 2K
ILOT

- **dynamiczny rozwój technologii** – wykorzystanie nadtlenu wodoru w silnikach raketowych, systemy sterowania wektorem ciągu, kompozytowe komory spalania silników raketowych

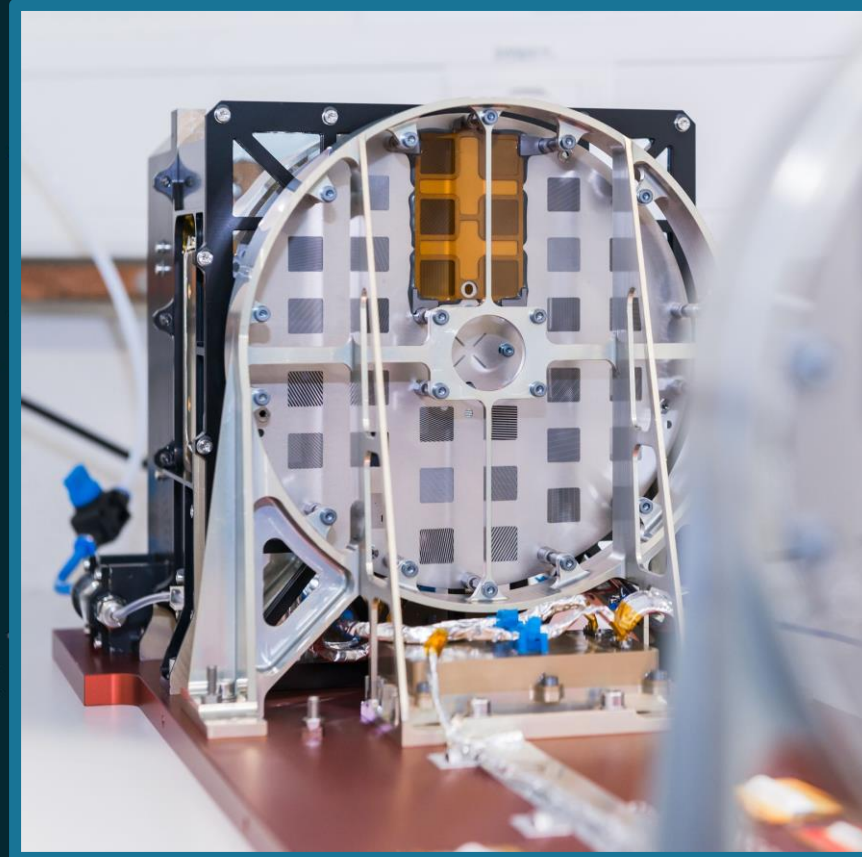
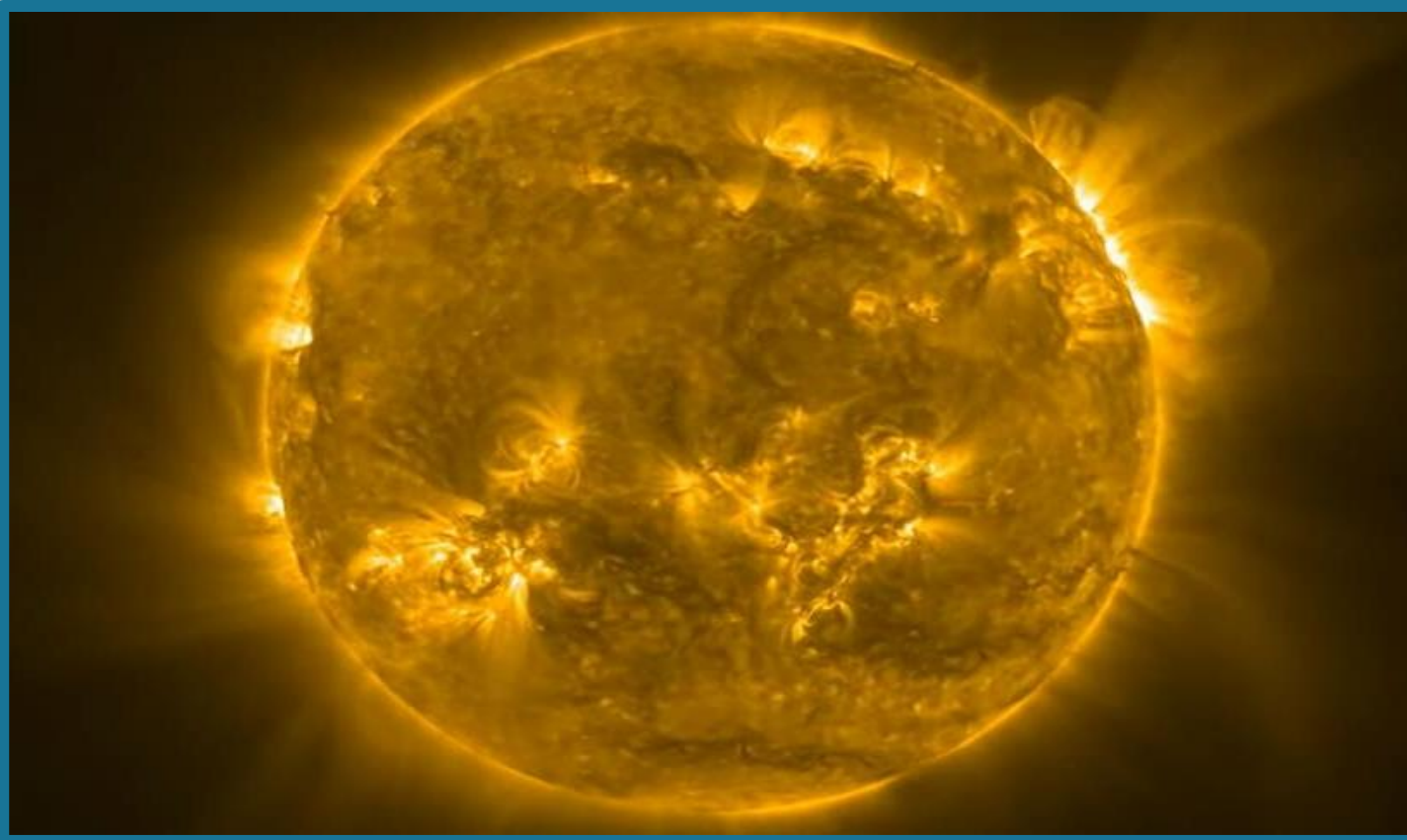
- **wyścig polskich podmiotów** o to kto pierwszy przekroczy granicę kosmosu (100 km)



PERUN
SpaceForest



- **20** kierunków na uczelniach wyższych w obszarze kosmonautyki
- ponad **3700** studentów
- ponad **800** absolwentów rocznie



- spektrometr rentgenowski (STIX) opracowany przy współudziale **CBK PAN** do badania gwiazdy (**Solar Orbiter – projekt ESA/NASA** wystany w stronę Słońca w 2020 r.)

- **misja ESA ARIEL** – analiza składu atmosfer ponad 1000 planet poza układem słonecznym w celu diagnozy występowania warunków sprzyjających powstawaniu życia
- **CBK PAN** odpowiedzialne za opracowanie **kluczowych komponentów układu precyzyjnego celowania dla teleskopu** (FGS) oraz jego integrację i testowanie
- start misji w 2029 r.



10 YEARS OF POLAND IN ESA

DZIĘKUJĘ ZA UWAGĘ

www.polsa.gov.pl

znajdź nas na:

