

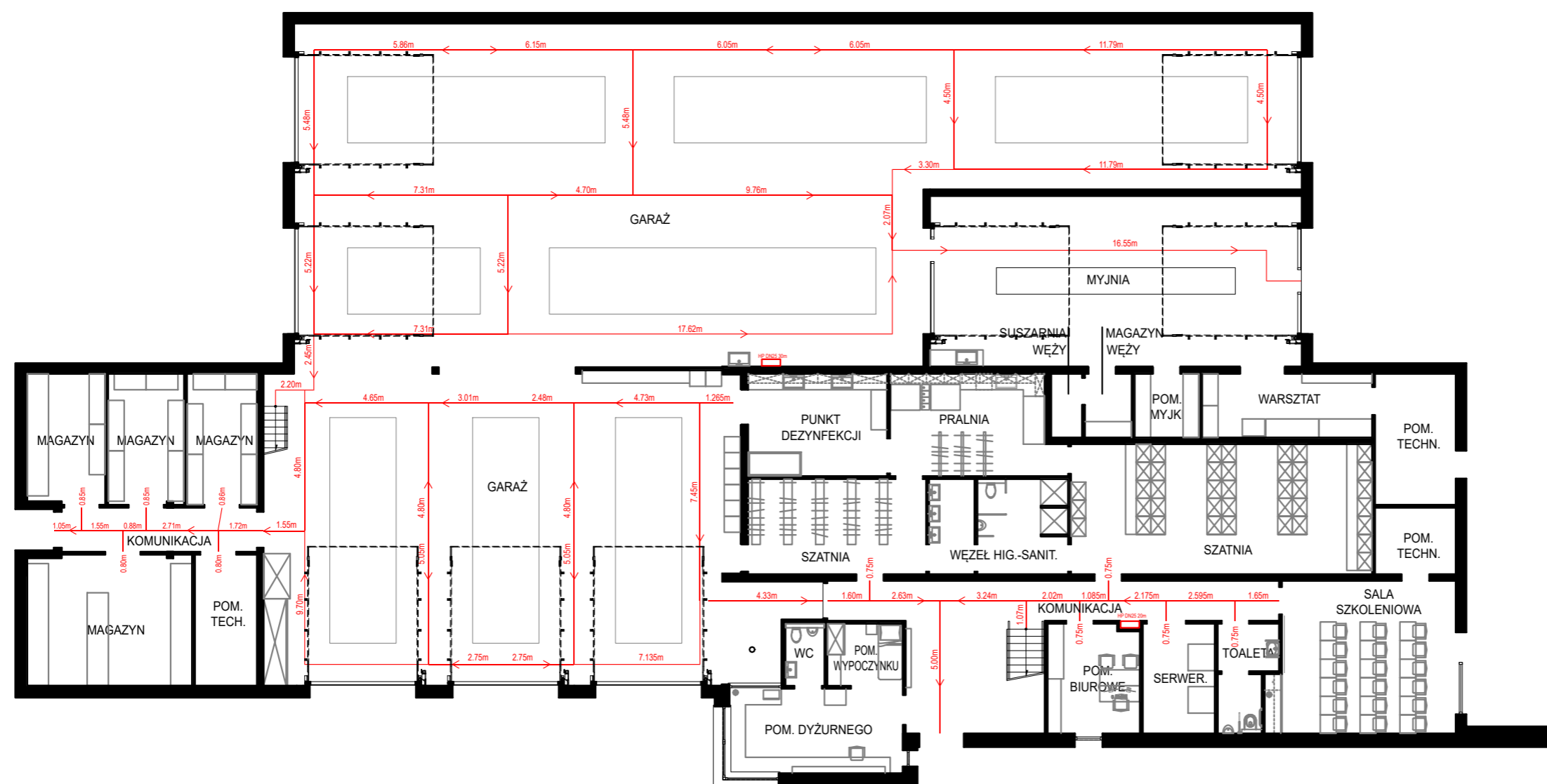


SCHEMAT EWAKUACJI - PARTER

LEGENDA

- POZIOMA DROGA EWAKUACYJNA
- ⋯ PIONOWA DROGA EWAKUACYJNA
- ← KIERUNEK EWAKUACJI

NAJDŁUŻSZA DROGA EWAKUACYJNA (Z GARAŻU NA ZEWNĄTRZ BUDYNKU) WYNOŚI 39.42



UWAGI

- Wykonawca przed przystąpieniem do robót zobowiązany jest do zapoznania się ze wszystkimi dokumentami branżowymi i budowlanymi.
- Wszystkie wymiary podane są w centymetrach.
- Nie wolno brać żadnego wymiaru mierząc bezpośrednio z rysunku.
- Obowiązkiem wykonawcy jest sprawdzenie wymiarów w naturze.
- W wypadku stwierdzenia jakiegokolwiek zmiany lub różnicy zauważonej między projektem, a stanem faktycznym wykonawca zobowiązany jest przekazać tę informację do biura projektownia.
- Roboty budowlano - instalacyjne muszą być prowadzone z równoległą bieżącą koordynacją międzybranżową.
- W sprawach nie określonych dokumentacją obowiązują :

- prawo budowlane
- warunki techniczne, jakim powinny odpowiadać budynki oraz ich użytkowanie
- warunki techniczne wykonania i odbioru robót budowlano - montażowych (wg Ministra Budownictwa i Instytutu Techniki Budowlanej)
- normy Polskiego Komitetu Normalizacyjnego (P.K.N.)
- instrukcje, wytyczne, dopuszczenia, alesty Instytutu Techniki Budowlanej,
- instrukcje, wytyczne i warunki techniczne producentów i dostawców materiałów budowlano - instalacyjnych
- przepisy techniczne instytucji kontrolujących jakość materiałów i wykonywania robót.

NAZWA :
BUDOWA BUDYNKU JEDNOSTKI RATOWNICZO- GAŚNICZEJ W BIAŁYMSTOKU, MURU OPOROWEGO, ŚCIANY WOLNOSTOJĄCEJ, DWÓCH FUNDAMENTÓW POD URZĄDZENIA, 19 MIEJSC POSTOJOWYCH WRAZ Z ZAGOSPODAROWANIEM TERENU ORAZ Z INSTALACJAMI DOZIEMNYMI: KAN. DESZCZOWEJ WRAZ ZE ZBIORNIKIEM SZCZELNYM NA DESZCZÓWKĘ O POJ. CZYNNEJ 116.10m³ I ELEKTRYCZNĄ OŚWIETLENIA TERENU

LOKALIZACJA :
UL. PLAŻOWA, NR EWID. DZ. 1245/22,
JEDN. EWID.: BIAŁYSTOK,
OBRĘB: 20- PRZEMYSŁOWY
IDENTYFIKATOR DZIAŁKI: 206101_1.0020.1245/22

BRANŻA:

architektura

DATA:

16.05.2022

PROJEKT WYKONAWCZY

SKALA:

1 : 200

RYСУNEK :

NR RYSUNKU:

SCHEMAT EWAKUACJI - PARTER

T03.1

PROJEKTANT: architektura
mgr inż. arch. Krzysztof Kiciński

nr upr. 25/PDOKK/2012

SPRAWDZAJĄCY: architektura
mgr inż. arch. Jarosław Gumieniak

nr upr. BI/235/94

WSPÓŁPRACA: architektura
mgr arch. Ewa Sieńko

-

WSPÓŁPRACA: architektura
mgr inż. arch. Paulina Klimek

-

AIONI

AIONI SP Z O.O.
ul. Elektryczna 1/210/2
15-080 Białystok

www.aioni.pl
kiciński@aioni.pl
tel. (85) 307 60 70