

MAPA DO CELÓW PROJEKTOWYCH

1:500

ARKUSZ 3 (3z4)

Województwo: POMORSKIE
 Powiat: wejherowski
 Gmina: Choczewo
 Obręb: Kierzkowo 0016
 Działka nr: 288/2, 290/4, 302/1, 302/2, 303/1, 303/5
 Sekcja mapy: 6.231.20.21.1.1, 6.231.20.16.3.3,
 6.231.20.16.2.4, 6.231.20.16.4.3
 ID: GD.6640.914.2024
 UKŁAD 2000, H (PL-EVRF2007-NH)

ZESPÓŁ UZGADNIANIA DOKUMENTACJI PROJEKTOWEJ
 STAROSTWA POWIATOWEGO W WEJHEROWIE
 w zakresie opracowania mapy występują projektowane
 urządzenia uzgodnione w ZUDP - zgodnie z treścią mapy

t-1132/2022, ukł.dr.-1132/2022, eW-1132/2022

w zakresie opracowania nie badano
 danych Ksiąg Wieczystych
 w zakresie służebności gruntowych

Identyfikator zgłoszenia pracy geodezyjnej

Organ służby geodezyjnej,
 który otrzymał zgłoszenie

nr i data sporządzenia dokumentu zawierającego
 wynik pozytywnej weryfikacji

Wykonawca prac geodezyjnych

Imię i nazwisko oraz numer uprawnień
 zawodowych kierownika prac geodezyjnych

GD.6640.914.2024

Starostwo Powiatowe
 w Wejherowie

Protokół numer GD.6640.914.2024.1
 z dnia 5 marca 2024 r.

Geodeta Uprawniony Jarosław Marcyniuk

Jarosław Marcyniuk
 upr nr 19875 zakr 1, 2



Signed by /
 Podpisano przez:

Jarosław Kazimierz
 Marcyniuk

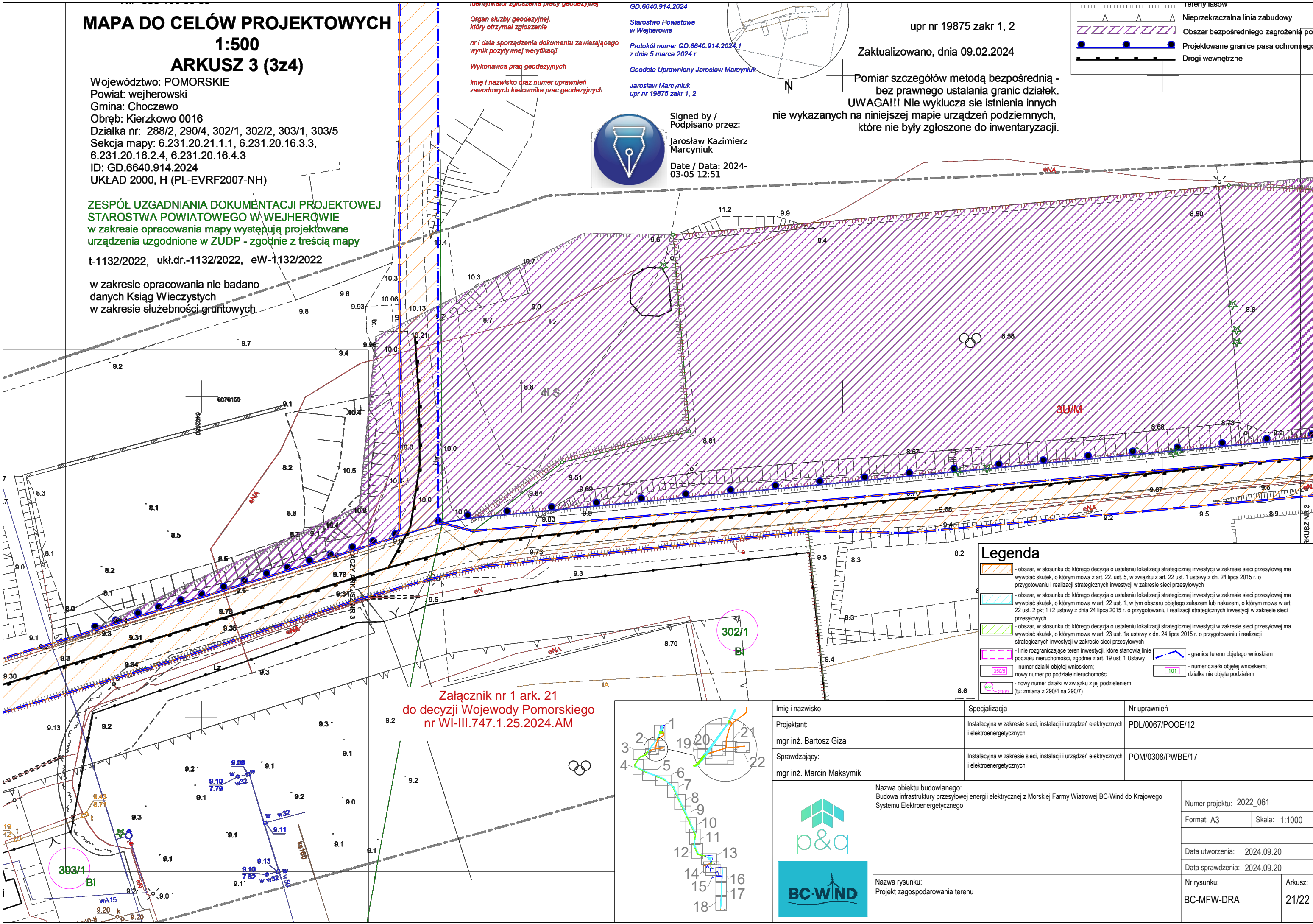
Date / Data: 2024-
 03-05 12:51

upr nr 19875 zakr 1, 2

Zaktualizowano, dnia 09.02.2024

Pomiar szczegółów metodą bezpośrednią -
 bez prawnego ustalania granic działek.
UWAGA!!! Nie wyklucza się istnienia innych
 nie wykazanych na niniejszej mapie urządzeń podziemnych,
 które nie były zgłoszone do inwentaryzacji.

	Tereny lasów
	Nieprzekraczalna linia zabudowy
	Obszar bezpośredniego zagrożenia powodzi
	Projektowane granice pasa ochronnego
	Drogi wewnętrzne



Załącznik nr 1 ark. 21
 do decyzji Wojewody Pomorskiego
 nr WI-III.747.1.25.2024.AM

Legenda

	- obszar, w stosunku do którego decyzja o ustaleniu lokalizacji strategicznej inwestycji w zakresie sieci przesyłowej ma wywołać skutek, o którym mowa w art. 22 ust. 5, w związku z art. 22 ust. 1 ustawy z dn. 24 lipca 2015 r. o przygotowaniu i realizacji strategicznych inwestycji w zakresie sieci przesyłowych
	- obszar, w stosunku do którego decyzja o ustaleniu lokalizacji strategicznej inwestycji w zakresie sieci przesyłowej ma wywołać skutek, o którym mowa w art. 22 ust. 1, w tym obszarze objętym zakazem lub nakazem, o którym mowa w art. 22 ust. 2 pkt 1 i 2 ustawy z dnia 24 lipca 2015 r. o przygotowaniu i realizacji strategicznych inwestycji w zakresie sieci przesyłowych
	- obszar, w stosunku do którego decyzja o ustaleniu lokalizacji strategicznej inwestycji w zakresie sieci przesyłowej ma wywołać skutek, o którym mowa w art. 23 ust. 1a ustawy z dn. 24 lipca 2015 r. o przygotowaniu i realizacji strategicznych inwestycji w zakresie sieci przesyłowych
	- linie rozgraniczające teren inwestycji, które stanowią linie podziału nieruchomości, zgodnie z art. 19 ust. 1 Ustawy
	- numer działki objętej wnioskiem; nowy numer po podziale nieruchomości
	- nowy numer działki w związku z jej podziałem (tu: zmiana z 290/4 na 290/7)
	- granica terenu objętego wnioskiem
	- numer działki objętej wnioskiem; działka nie objęta podziałem

Imię i nazwisko	Specjalizacja	Nr uprawnień
Projektant: mgr inż. Bartosz Giza	Instalacyjna w zakresie sieci, instalacji i urządzeń elektrycznych i elektroenergetycznych	PDL/0067/POOE/12
Sprawdzający: mgr inż. Marcin Maksymik	Instalacyjna w zakresie sieci, instalacji i urządzeń elektrycznych i elektroenergetycznych	POM/0308/PWBE/17

 	Nazwa obiektu budowanego: Budowa infrastruktury przesyłowej energii elektrycznej z Morskiej Farmy Wiatrowej BC-Wind do Krajowego Systemu Elektroenergetycznego	Numer projektu: 2022_061
	Nazwa rysunku: Projekt zagospodarowania terenu	Format: A3 Skala: 1:1000 Data utworzenia: 2024.09.20 Data sprawdzenia: 2024.09.20 Nr rysunku: BC-MFW-DRA Arkusz: 21/22

