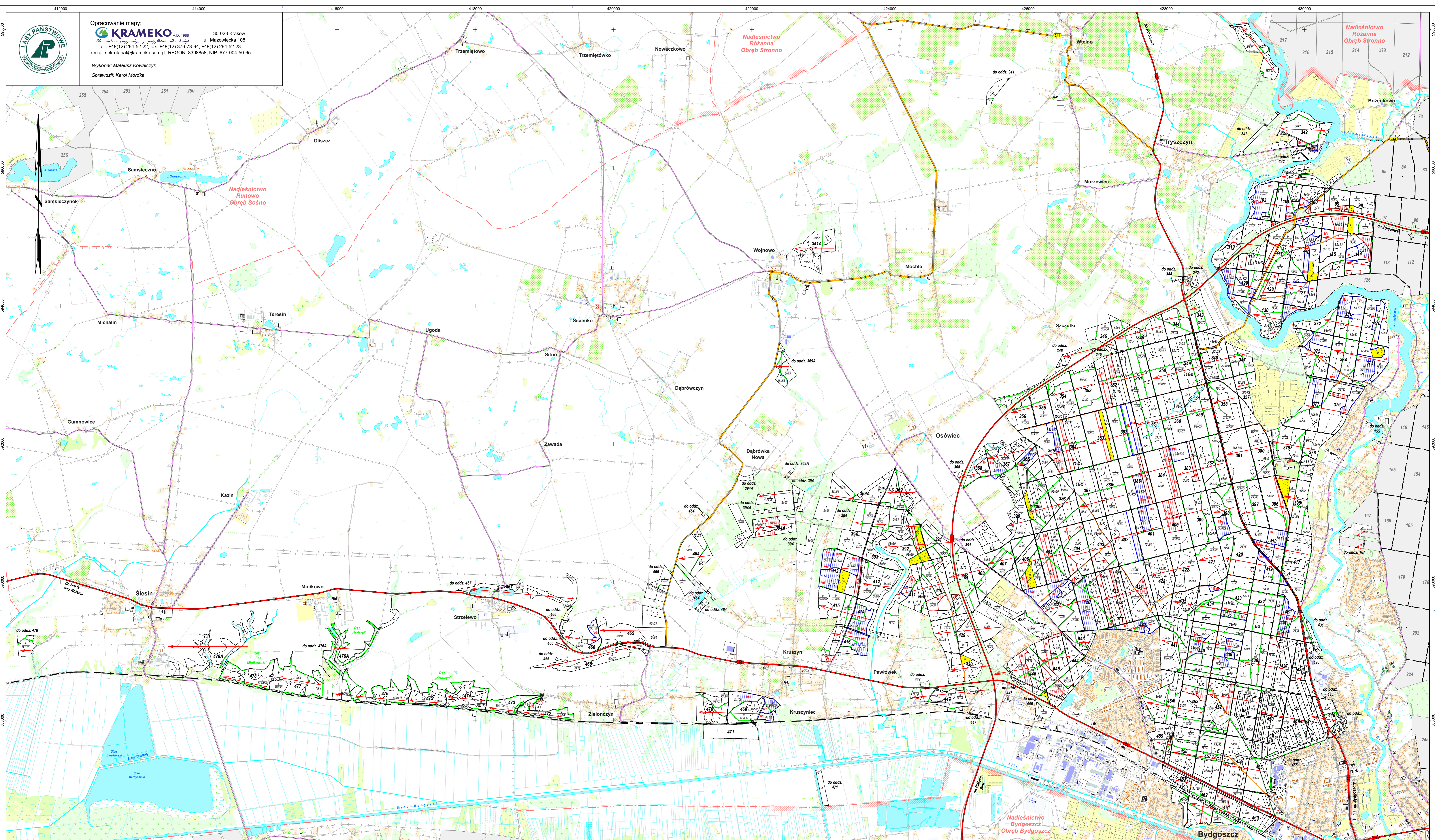




Opracowanie mapy:
KRAMEKO A.D. 1968
 30-023 Kraków
 ul. Mazowiecka 108
 tel.: +48(12) 294-52-22, fax: +48(12) 376-73-94, +48(12) 294-52-23
 e-mail: sekretariat@krameko.com.pl, REGON: 8398858, NIP: 677-004-50-65

Wykonał: Mateusz Kowalczyk
 Sprawdził: Karol Mordka



MAPA PRZEGLĄDOWA CIĘĆ RĘBNYCH NADEŚNICTWO ŻOŁĘDOWO (ARKUSZ 1) OBRĘB ŻOŁĘDOWO

REGIONALNA DYREKCJA LASÓW PAŃSTWOWYCH W TORUNIU
 Stan na 1 01 2022 r.

POWIERZCHNIA OGÓLNA 11 880,29 ha (11 880,0419 ha)
 współwłasność 0,0988 ha

SKALA 1 : 20 000

Układ współrzędnych "PUWG 1992"

PODZIAŁ NA LEŚNICTWA				
Nr	Nazwa	Siedziba	Numerы oddziałów	Pow. ha
01	Bocianowo	158 h	156-159, 168-173, 180-197, 203-219, 225-240, 250-255	1 675,82
02	Jagodowo	104 g	103-105, 120, 121, 131-155, 160-167, 174-179, 198-202, 220-224, 241-249	1 644,33
03	Jastrzębie	332 m	1A-1C, 269, 272, 283-340	1 357,37
04	Kruszyn	472 c	341A, 369-369A, 391-394A, 408-416, 429-430, 447, 464-476A	892,68
05	Nowy Mostek	29 j	1, 2-9, 11-16, 19-25, 29-36, 46-63, 65-71	1 476,59
06	Osowa Góra	427 j	366-368, 385-390, 401-407, 423-428, 435-446, 448-463	1 213,11
07	Strzelce	274 f	10, 17-18, 26-28, 37-45, 64, 256-268A, 270-271, 273-282	968,88
08	Trzszczyn	343 c	341, 342-365, 370-384, 395-400, 422	1 148,90
09	Zdroje	130 j	72-102, 106-119, 122-130	1 278,55
10	Szkołka Leśna Trzszczyn	420 d	417-421, 431-434	224,06
Razem obręb				11 880,29

- LEGENDA**
 Podkład topograficzny: Baza Danych Obiektów Topograficznych (BDOT)
- 158 Opis oddziału
 - 100 Oddziały sąsiedniego arkusza oraz sąsiednich jednostek LP
 - a Opis pododdziału
 - 50b41 Skrócony opis taksacyjny pododdziału
 - Bzda Nazwa rzeki, zbiornika wodnego
 - Budynki
 - Punkty graniczne
 - Siedziba nadleśnictwa
 - Siedziba leśnictwa
 - Gajówka
 - W Siedziba urzędu wojewódzkiego
 - P Siedziba starostwa powiatowego
 - G Siedziba urzędu gminy
 - - - Granice obrębów leśnych
 - ▨ Granice zasięgu terytorialnego nadleśnictwa

- Linie podziału powierzchniowego istniejące
- - - Linie podziału powierzchniowego projektowane
- Linie oddziałowe
- Drogi leśne utwardzone
- Drogi leśne gruntowe
- Ciekі wodne
- Ścieżki, wizury
- Linie energetyczne, telefoniczne i nurociągi
- Granice wydziałów

- Elementy sytuacji zewnętrznej**
- Drogi krajowe
 - Drogi wojewódzkie
 - Drogi inne
 - Kolej
 - Ciekі
 - Rzeki
 - Podział powierzchniowy sąsiednich jednostek LP
 - Jeziora, stawy, zbiorniki, rzeki
 - Ostepy staly
 - Rębnie zupełne
 - Rębnie zbżone
 - Grunty leśne niezalesione do odnowienia

