



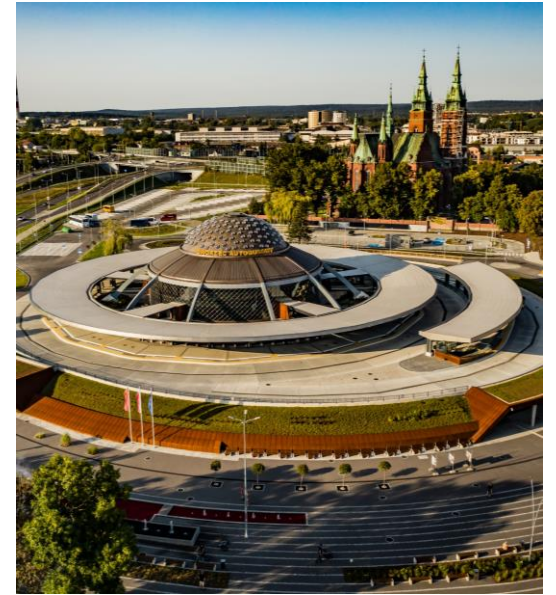
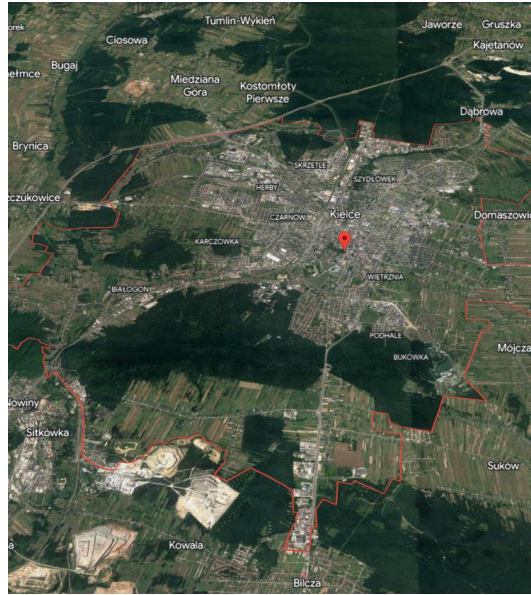
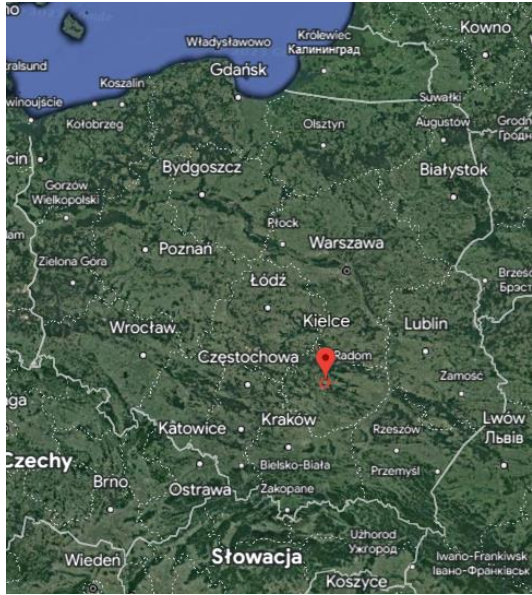
ZOOM NA KIELCE

MONITOROWANIE MIEJSKICH DZIAŁAŃ

ANNA DWURNIK
AGNIESZKA MICHTA
Urząd Miasta Kielce

Poznań 24.10.2023





KIELCE

- STOLICA WOJEWÓDZTWA ŚWIĘTOKRZYSKIEGO
- 180 TYS. MIESZKAŃCÓW
- 110 KM KW.





KIELCE NATURALNIE



SYSTEM MONITOROWANIA EFEKTYWNOŚCI MIASTA INTELIAGENTNEGO W RAMACH AUDYTU MIEJSKIEGO

KONKURS HUMAN SMART CITIES. INTELIGENTNE MIASTA
WSPÓŁTWORZONE PRZEZ MIESZKAŃCÓW



Politechnika
Świętokrzyska



Uniwersytet
Jana Kochanowskiego
w Kielcach

Czas trwania Projektu:

1.08.2019- 31.10.2022

Dotacja wynosi:

1 637 459,37netto

Łączna wartość projektu:

2 202 200,98 zł brutto



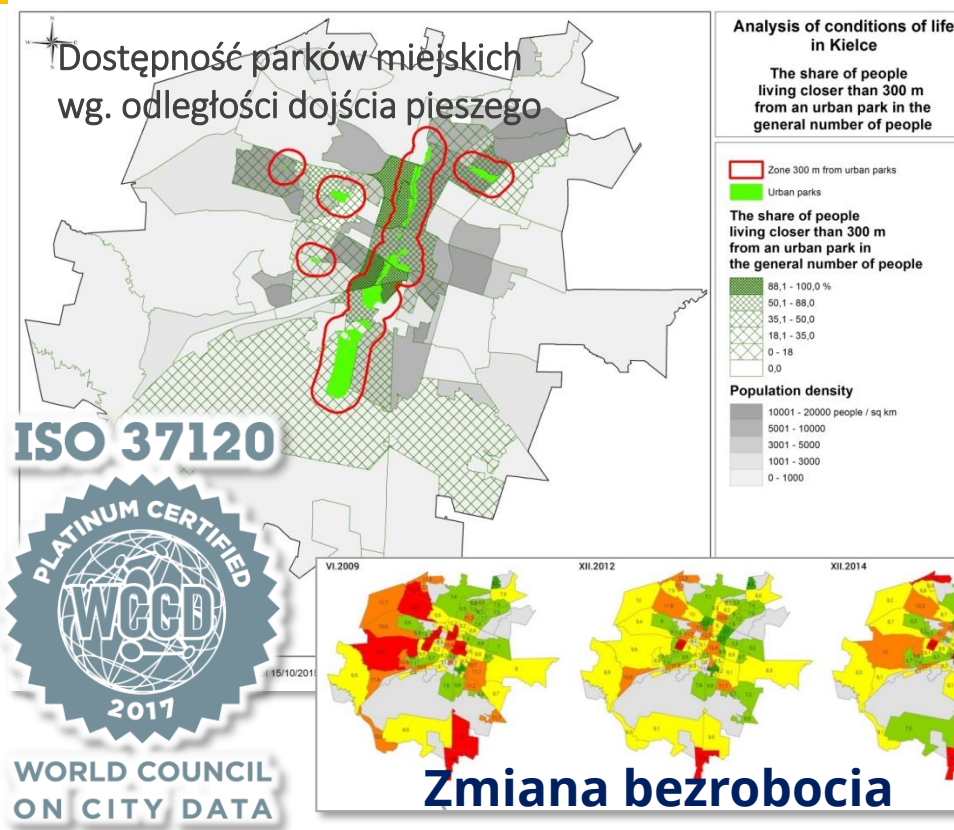
Rzeczpospolita
Polska

Unia Europejska
Fundusz Spójności

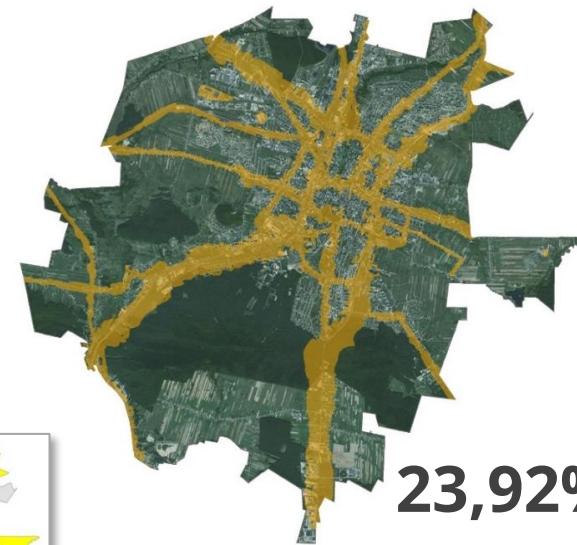


DOTYCHCZASOWE DOŚWIADCZENIA

ZARZĄDZANIE WYNIKAMI
(WSKAŹNIKI JAKOŚCI ŻYCIA, USŁUG PUBLICZNYCH I STANU ŚRODOWISKA)



Tereny zanieczyszczone hałasem
w mieście Kielce (2013)

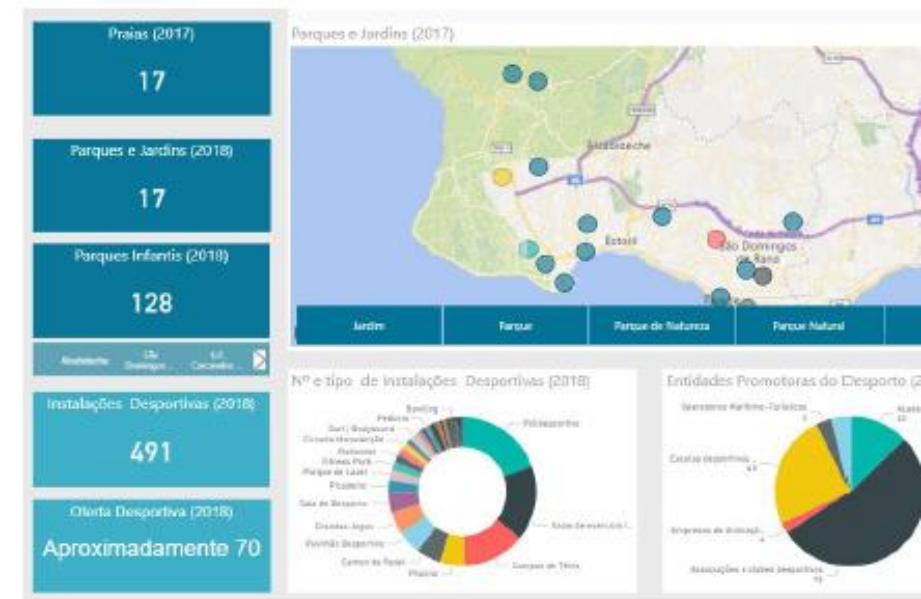
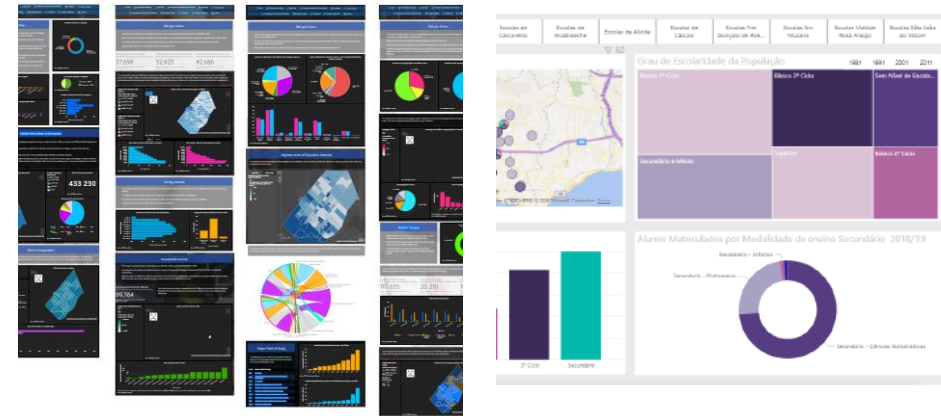


23,92%

Odsetek mieszkańców miasta
narażonych na
zanieczyszczenie hałasem
(ponad 55dB)

DOBRE PRAKTYKI

- Eindhoven (Holandia),
- Dublin (Irlandia),
- Monachium (Niemcy),
- Cascais (Portugalia),
- Londyn (UK),
- Gdańsk (Polska),
- Brampton (Kanada),
- Nowy Jork (USA),
- Madison (USA).



Panel: Wypoczynek, kultura i sport

DZIAŁANIA PROJEKTOWE

- **Inwentaryzacja zbiorów** danych przestrzennych
- **Powstanie** uniwersalnego dla polskich miast **modelu pozyskiwania danych**
- Wypracowanie **metodyki audytu miejskiego** i analizy jakości życia
- Powstanie **zespołu analitycznego** oraz procedur wykorzystywania danych i wskaźników miejskich
- Wdrożenie **portalu otwartych danych** i badań naukowych
- Podniesienie **kompetencji mieszkańców** dotyczących wykorzystywania danych miejskich
- Wdrożenie **systemu klasy business intelligence** oraz **location intelligence** umożliwiającego analizę i wizualizację danych o mieście



WYZWANIA PROJEKTOWE



- Pozyskanie danych z zewnętrznych źródeł
- Rozproszone dane w różnych systemach
- Brak standaryzacji danych

PRZYGOTOWANIA DO WDROŻENIA



Inwentaryzacja danych
miejskich oraz sposobów
ich przechowywania



Konsultacje
i warsztaty



Przeliczenie danych na
konkretne wskaźniki



Powstanie zespołu
analitycznego



Wdrożenie systemu
Business Intelligence

KOMPLEKSOWA DOKUMENTACJA ANALITYCZNA



 cenatorium

Opracowanie uniwersalnej metodyki audytu miejskiego i analizy warunków życia w mieście.



Identyfikacja i inwentaryzacja zbiorów danych.



Opracowanie uniwersalnego dla polskich miast modelu danych.

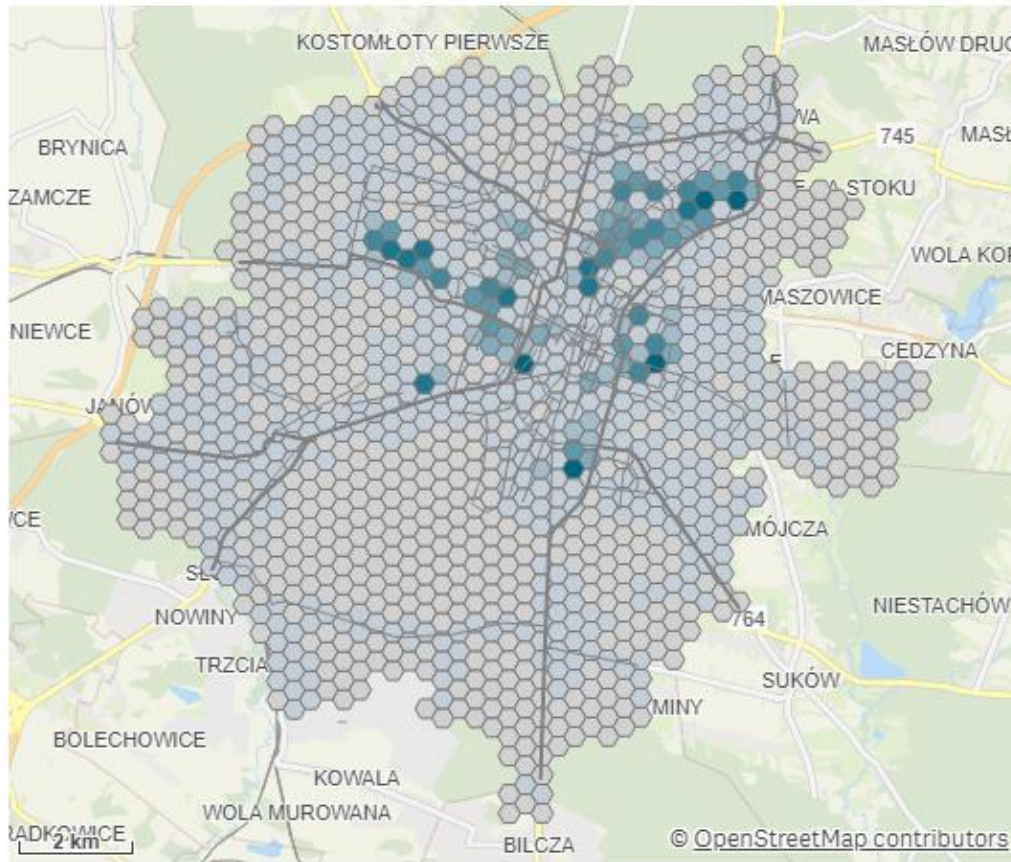


Wypracowanie koncepcji funkcjonowania miejskiego zespołu analitycznego.

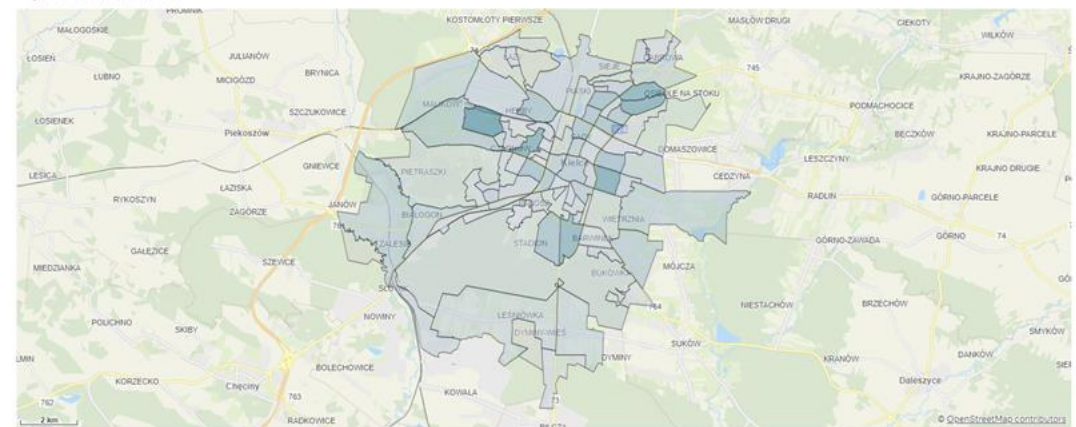
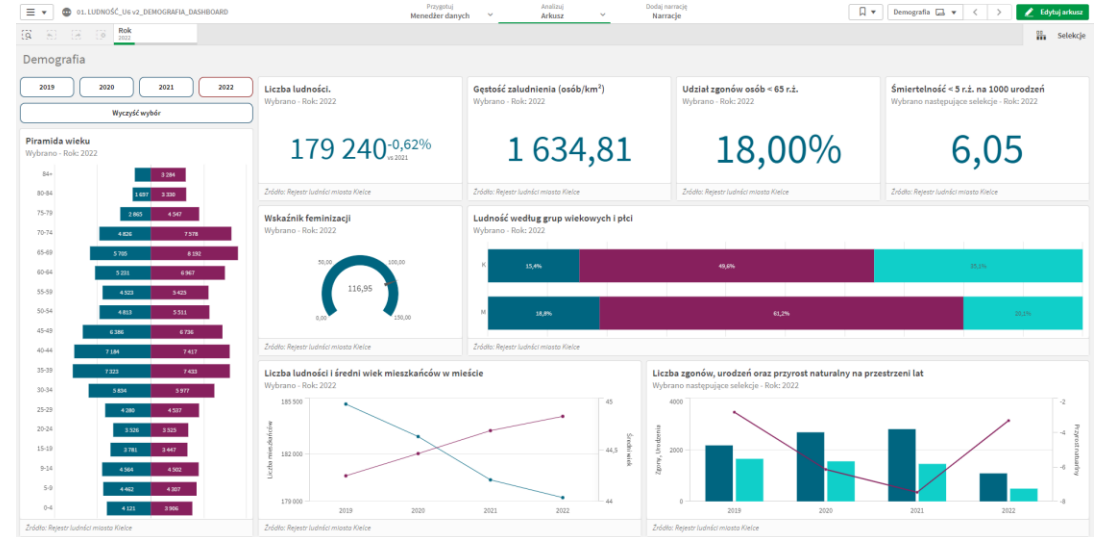


Gęstość zaludnienia (osób/km²)

Wybrano - Rok: 2022

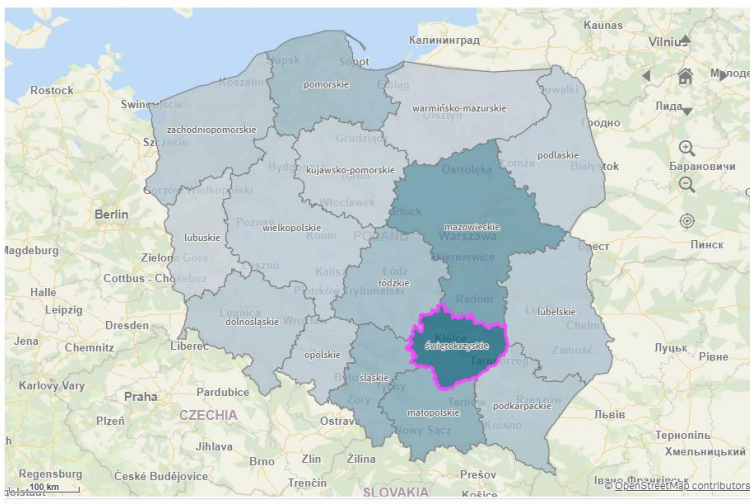


Źródło: Ministerstwo Rodziny i Polityki Społecznej



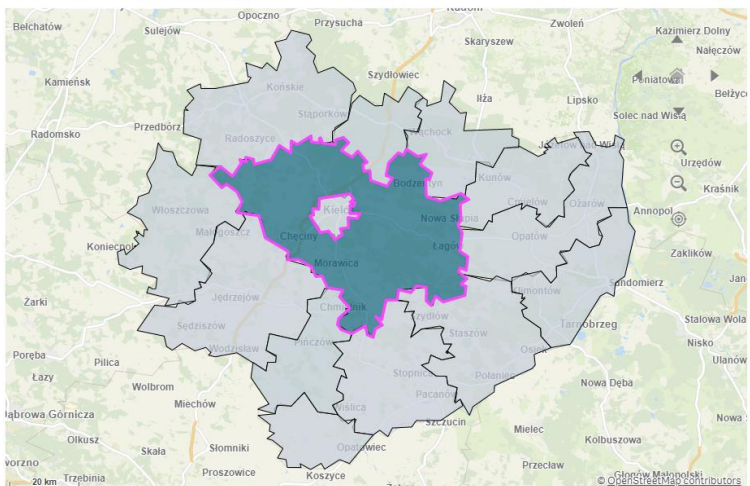
PRZYKŁADOWE WYKORZYSTANIE BUSINESS INTELLIGENCE W MIEŚCIE

Wybrano - Rok: 2022, Województwo: świętokrzyskie



Odptyw ludności z Kielc do innych jednostek samorządu terytorialnego

Wybrano - Rok: 2022, Województwo: świętokrzyskie, Powiat: powiat kielecki



Odptyw ludności z Kielc

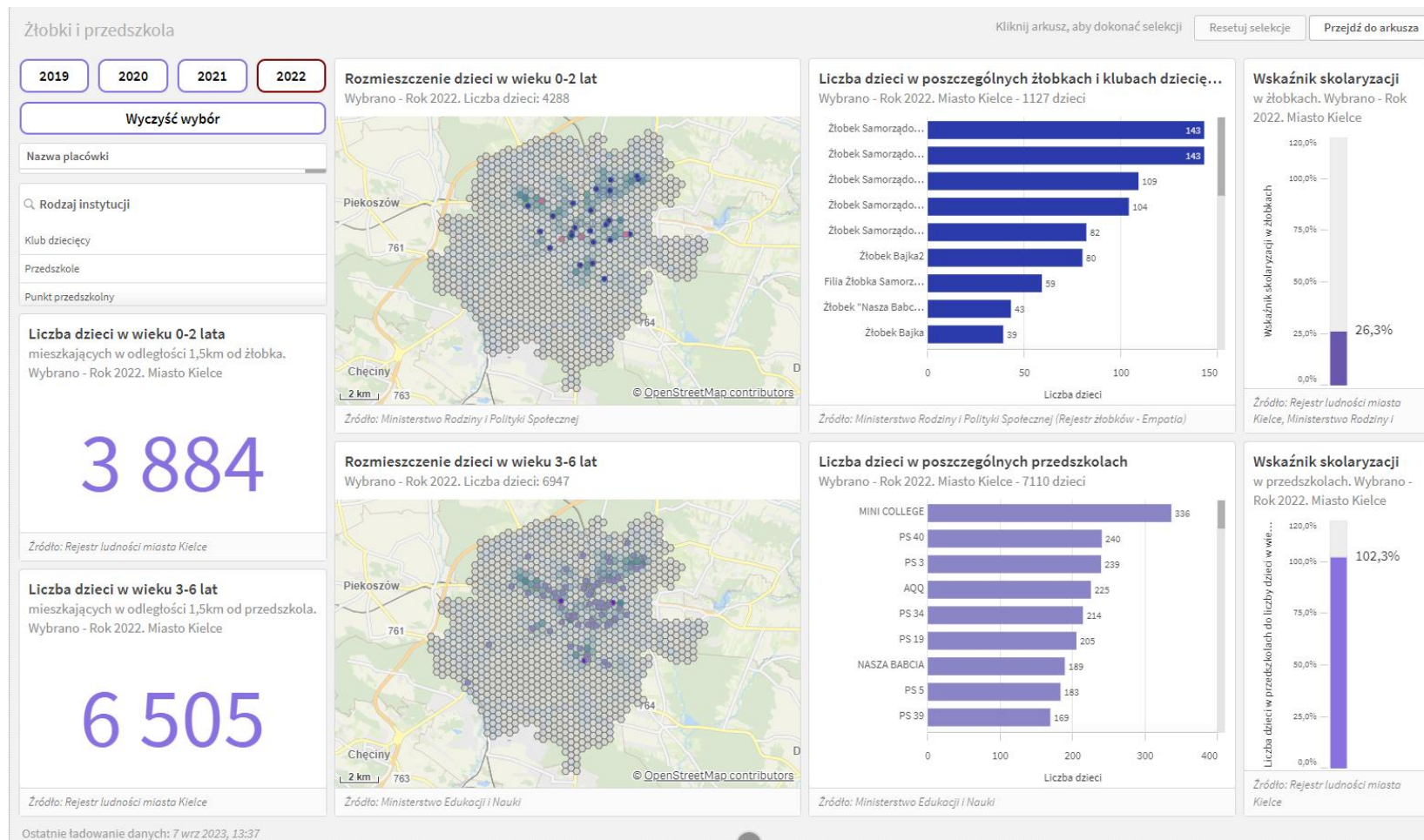
Migracje wewnątrz jednostek

o innych jednostek samorządu terytorialnego
dzstwo: świętokrzyskie, Powiat: powiat kielecki

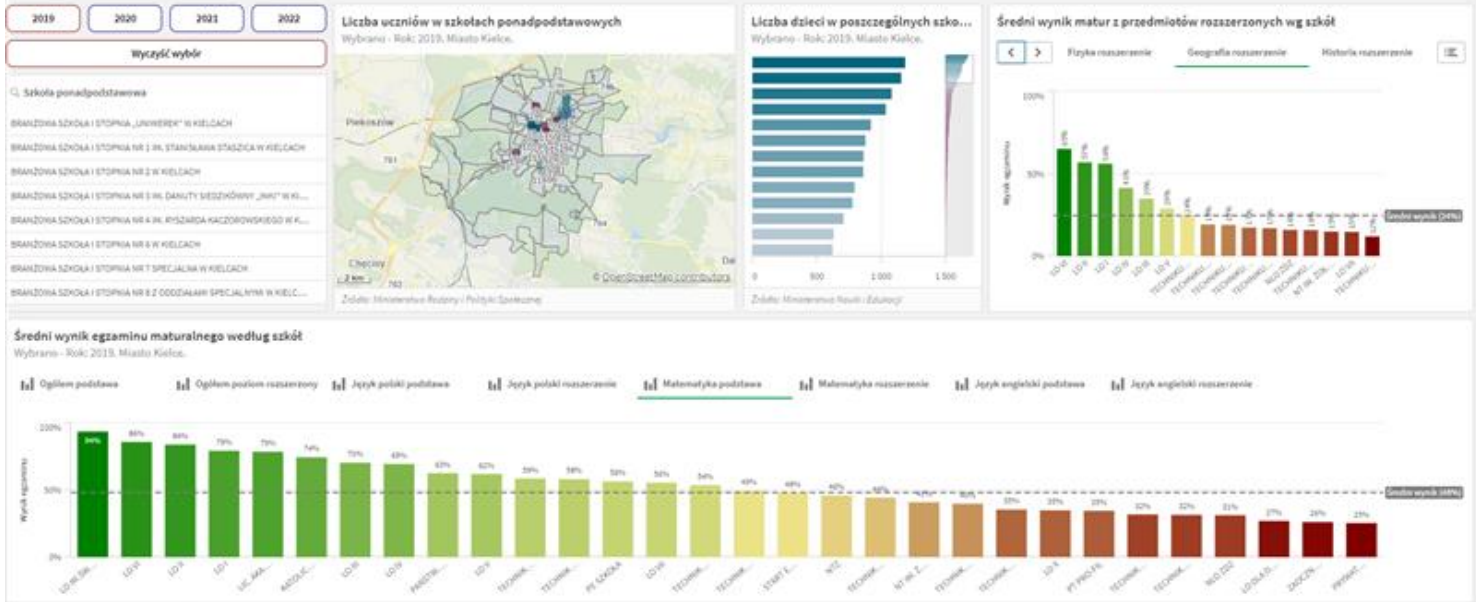


ANALIZA MIGRACJI

ŻŁOBKI I PRZEDSZKOLA



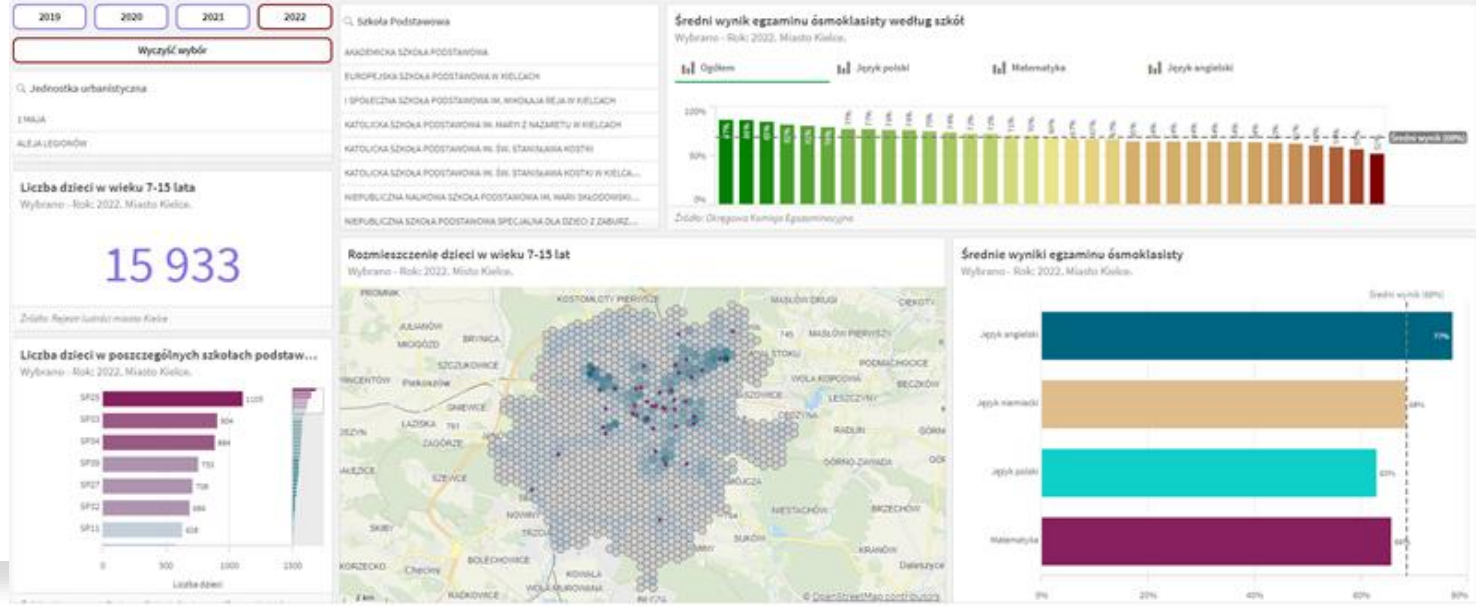
Szkoły średnie



ANALIZY OBSZARU EDUKACJI

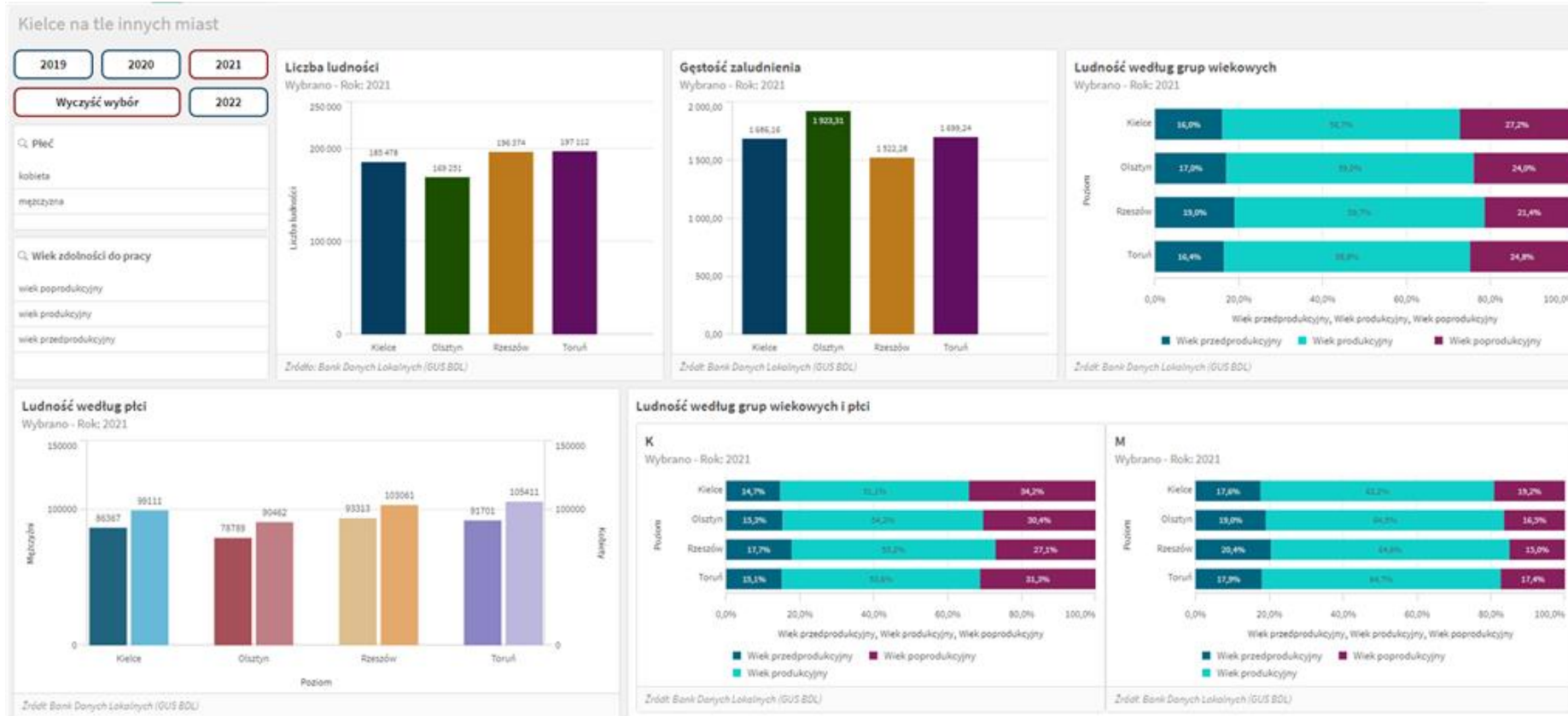
Lokalizacje szkół
Wyniki

Szkoły podstawowe



Pomoc w wyborze
odpowiedniej szkoły

KIELCE NA TLE INNYCH MIAST



ANALIZY PORÓWNAWCZE

PLATFORMA DLA MIESZKAŃCÓW

ZOOM NA KIELCE

Prezentujemy Wam nasze miasto w liczbach.
Portal ma służyć monitorowaniu usług i rozwoju Kielce poprzez prezentację danych z różnych obszarów.

LUDNOŚĆ I WARUNKI SOCJALNE

EDUKACJA

ZDROWIE

AKTYWNOŚĆ OBYWATELSKA

SPORT I KULTURA

ŚRODOWISKO I ZMIANY KLIMATU

PLANOWANIE PRZESTRZENNE

GOSPODARKA

FINANSE

Zoom na Kielce to serwis, który powstał w ramach realizacji projektu „System monitorowania efektywności miasta inteligentnego w ramach audytu miejskiego”. Więcej na ten temat możecie przeczytać na stronie projektu .



Rzeczpospolita
Polska

Unia Europejska
Fundusz Spójności



Realizacja projektów pilotażowych w zakresie inteligentnych miast współfinansowanych przez mieszkańców współfinansowanego ze środków Unii Europejskiej, w ramach Programu Operacyjnego Pomoc Techniczna 2014-2020. „System monitorowania efektywności miasta inteligentnego w ramach audytu miejskiego” Umowa o dotację nr DPT/BDG-III/POPT/147/19



EDUKACJA Z DANYCH MIEJSKICH I MOŻLIWOŚCI ICH ZASTOSOWANIA



MAN
T CITIES



WARSZTATY Z DANYCH

7.11.2019 godz. 10:00
Politechnika Świętokrzyska

Projekt „Realizacja projektów pilotażowych w z...
przez mieszkańców” współfinansowanego ze źródeł
Operacyjnego Pomoc Techniczna 2014-2020
„System monitorowania efektywności miasta in
Umowa o dotację nr DPT/BDG-II/POPT/147/19



KONKURS "MŁODZI NAUKOWCY KIELCE 2020"

W RAMACH REALIZACJI PROJEKTU PN. „SYSTEM
MONITOROWANIA EFEKTYWNOŚCI MIASTA
INTELIWENTNEGO W RAMACH AUDYTU
MIEJSKIEGO”



WARSZTATY DLA URZĘDNIKÓW Z ZASTOSOWANIA DANYCH PRZESTRZENNYCH W ZARZĄDZANIU MIASTEM ORAZ OBSŁUGI OPROGRAMOWANIA ANALITYCZNEGO GIS

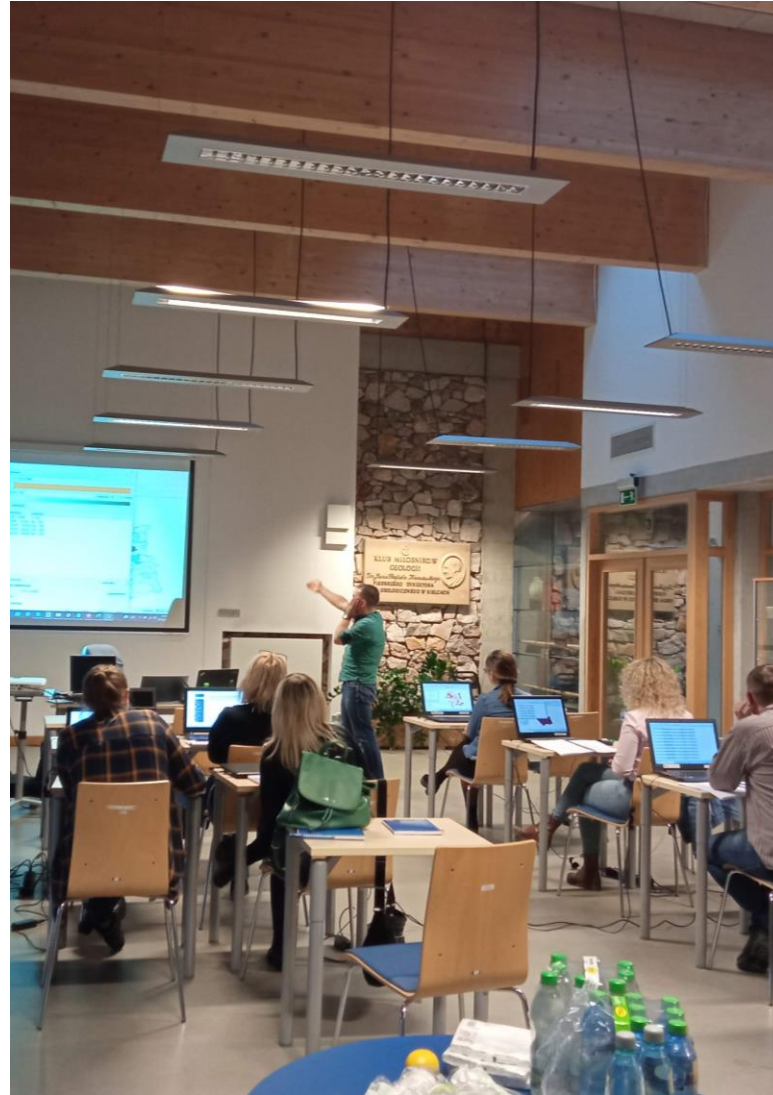
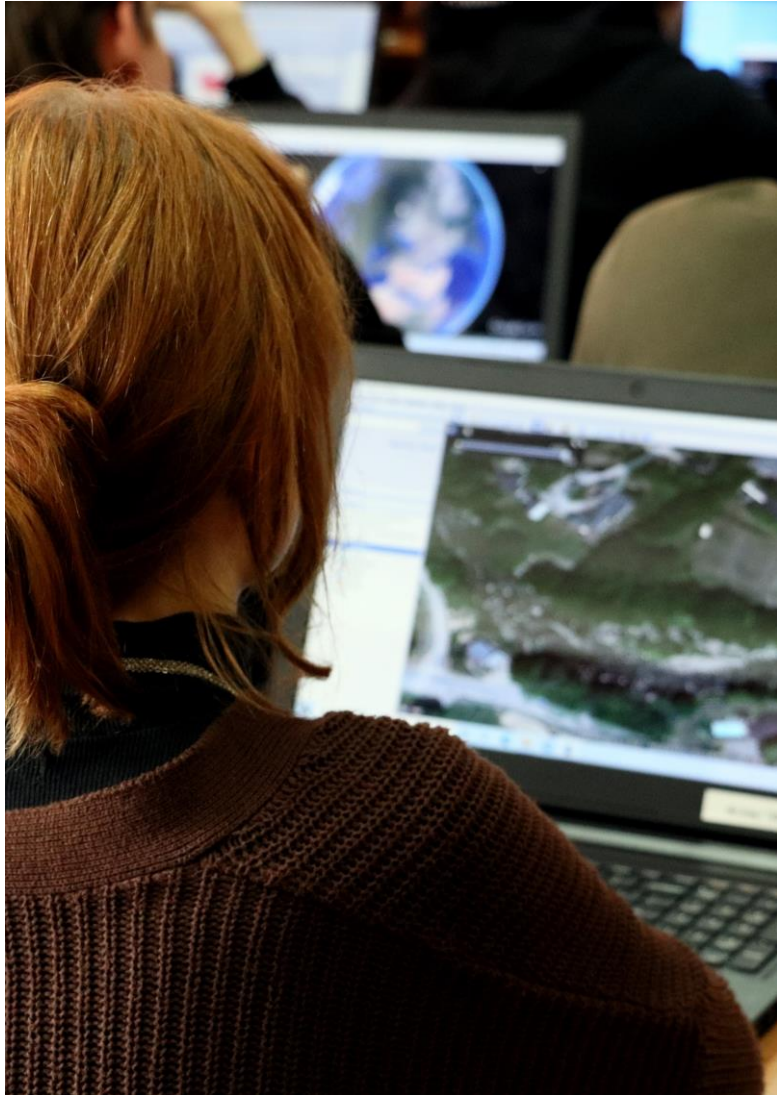
W RAMACH REALIZACJI PROJEKTU PN. "SYSTEM MONITOROWANIA EFEKTYWNOŚCI MIASTA
INTELIWENTNEGO W RAMACH AUDYTU MIEJSKIEGO"



Rzeczpospolita
Polska

Unia Europejska
Fundusz Spójności





WARSZTATY DLA NAUCZYCIELI I UCZNIÓW

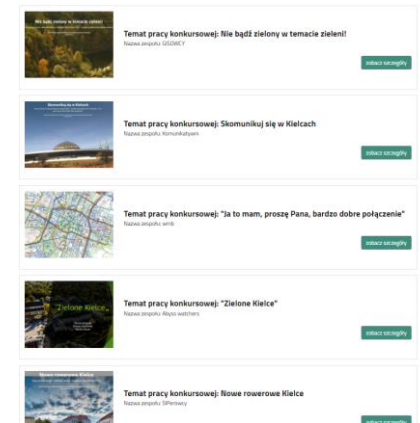


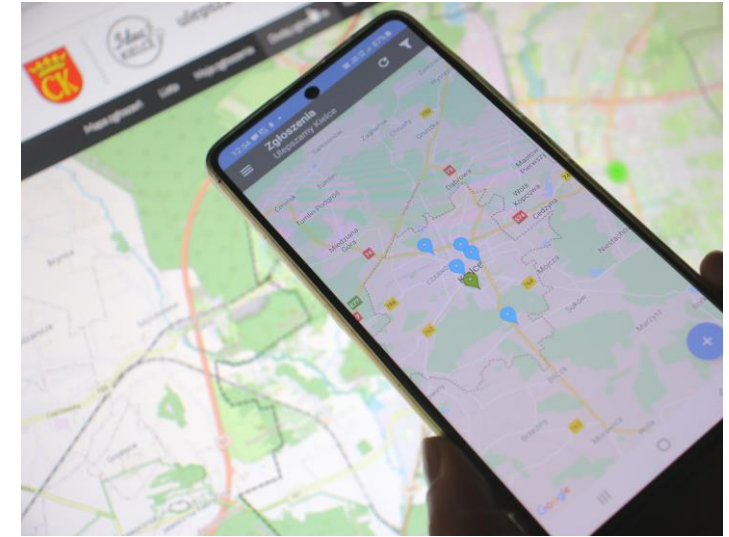
HACKATHON IDEA KIELCE

- 40 h programowania
- 150 uczestników
- 70 mentorów

WEBSKIE KIELCE. DATATHON IDEA KIELCE 2021

Konkurs polegał na stworzeniu krótkich relacji, jakimi są tzw. opowieści(*stories*) o mieście na podstawie danych





SPOŁECZNE ZBIERANIE DANYCH MIEJSKICH

- NAMIERZAMY STOJAKI ROWEROWE
- ZOOM NA MIEJSCA PARKINGOWE DLA NIEPEŁNOSPRAWNYCH

NAMIERZAMY DRZEWA

- EDUKACJA EKOLOGICZNA
- PROMOCJA APLIKACJI



EFEKTY



Pełna **informacja o dostępnych zbiorach danych** a w konsekwencji identyfikacja luk informacyjnych



Wypracowanie **wewnętrznego kapitału ludzkiego i kompetencji** oraz procesów pozwalających na wdrożenie metod zarządzania miastem w oparciu o dane, co w konsekwencji doprowadzi do przełamania silosowego myślenia w realizacji usług miejskich



Wykorzystanie nowoczesnych **narzędzi multimedialnych w procesie partycypacji społecznej**



Możliwość obiektywnego i kompleksowego **monitorowania usług miejskich**, stanu rozwoju miasta oraz efektywności wdrażania polityk miejskich



Współpraca na linii miasto - środowisko naukowe. Wykorzystanie najnowszych wyników badań naukowych w zarządzaniu miastem. Wykorzystanie danych miejskich w badaniach naukowych. Realizacja wspólnych projektów przez miasto i uczelnie wyższe



Podniesienie **wiedzy i świadomości społecznej** na temat roli danych miejskich w zarządzaniu miastem oraz partycypacji społecznej



Możliwość **standaryzacji i harmonizacji danych miejskich**

co pozwoli na stosowanie wypracowanych narzędzi analitycznych w wielu miastach



Integracja i wizualizacja danych w sposób dostosowany do potrzeb użytkowników interesariuszy (władz miasta, urzędników, mieszkańców)



SMART CITY



System monitorowania efektywności miasta inteligentnego w ramach audytu miejskiego

w ramach Konkursu HUMAN SMART CITIES

Inteligentne miasta współtworzone przez mieszkańców

Miasto Kielce otrzymało dotację w Konkursie „HUMAN SMART CITIES. Inteligentne miasta współtworzone przez mieszkańców” organizowanym przez Ministerstwo Inwestycji i Rozwoju zdobywając największą ilość punktów wśród 13 dużych miast starających się o dotację w tej kategorii. Projekt „System monitorowania efektywności miasta inteligentnego w ramach audytu miejskiego” ma charakter pilotażowy i ma służyć lepszemu zarządzaniu miastem. Jest realizowany w

smartcity.kielce.eu



NIE ZAWSZE BYŁO KOŁOROWO ...

- DOŚWIADCZENIE W PROWADZENIU PROJEKTÓW ZDOBYWA SIĘ W BOJU
- INNOWACYJNE PROJEKTY A ZAMÓWIENIA PUBLICZNE
- ANKIETĄ NIE ZBIERZESZ RZETELNYCH INFORMACJI
- NIE ZAWSZE PIERWOTNY POMYSŁ SIĘ SPRAWDZI

**ZWINNE PODEJŚCIE DO WYZWAŃ
KLUCZEM DO SUKCESU...**

WYKORZYSTANIE BUSINESS INTELLIGENCE W MIEŚCIE

- SZCZEGÓŁOWA ANALIZA BUDŻETU
- PANELE MENEDŻERSKIE DLA KIEROWNICTWA
- ANALIZY TEMATYCZNE DLA MIESZKAŃCÓW PODCZAS PROWADZENIA KONSULTACJI SPOŁECZNYCH
- RAPORT O STANIE MIASTA
- MONITOROWANIE STRATEGII
- MONITOROWANIE PROGRAMÓW MIEJSKICH



DZIĘKUJEMY ZA UWAGĘ



Anna Dwurnik



Agnieszka Michta

Biuro ds. Inteligentnego Zarządzania
Zrównoważonym Rozwojem – Smart City
Urzędu Miasta Kielce
smartcity@kielce.eu