

ZARZĄDZENIE NR 67
NADLEŚNICZEGO NADLEŚNICTWA MRĄGOWO
z dnia ~~...~~ 26 września 2024 r.
(zn. spr. N.012.02.2024)
w sprawie wprowadzenia zmiany w
regulaminie organizacyjnym Nadleśnictwa Mrągowo



Nadleśnictwo Mrągowo
ul. Warszawska 49, 11-700 Mrągowo
tel. 89 74122 36; fax 89 741 22 37
NIP 742-000-69-37, REGON 510023012

Na podstawie art.35 ust.1 pkt 2 i pkt 3 ustawy z dnia 28 września 1991 r. o lasach (Dz.U. z 2024 r. poz. 530 z późn. zm.) w związku z § 22 pkt 3 Statutu Państwowego Gospodarstwa Leśnego Lasy Państwowe, stanowiącego załącznik do zarządzenia nr 50 Ministra Ochrony Środowiska Zasobów Naturalnych i Leśnictwa z dnia 18 maja 1994 r. w sprawie nadania Statutu Państwowego Gospodarstwa Leśnego Lasy Państwowe, a także z Zarządzeniem Nr 90 Dyrektora Generalnego Lasów Państwowych z dnia 12 grudnia 2012 r. w sprawie ramowego regulaminu organizacyjnego nadleśnictwa, zarządzam co następuje:

§ 1

Z dniem 30 września 2024 r. w regulaminie organizacyjnym Nadleśnictwa Mrągowo obowiązującym od 1 stycznia 2024 r., wprowadzam następujące zmiany :

1. schemat organizacyjny Nadleśnictwa Mrągowo załącznik nr 1 do regulaminu organizacyjnego,
2. wykaz etatów nierobotniczych w Nadleśnictwie Mrągowo załącznik nr 2 do regulaminu organizacyjnego,
3. wykaz stałych zastępstw w Nadleśnictwie Mrągowo załącznik nr 4 do regulaminu organizacyjnego,
4. wykaz osób upoważnionych do używania Funkcji GLOBAL w SILP załącznik nr 5 do regulaminu organizacyjnego.

§ 2

Pozostałe zapisy regulaminu organizacyjnego Nadleśnictwa Mrągowo obowiązującego od dnia 1 stycznia 2024 roku nie ulegają zmianie.

§ 3

Zarządzenie wchodzi w życie z dniem podpisania.

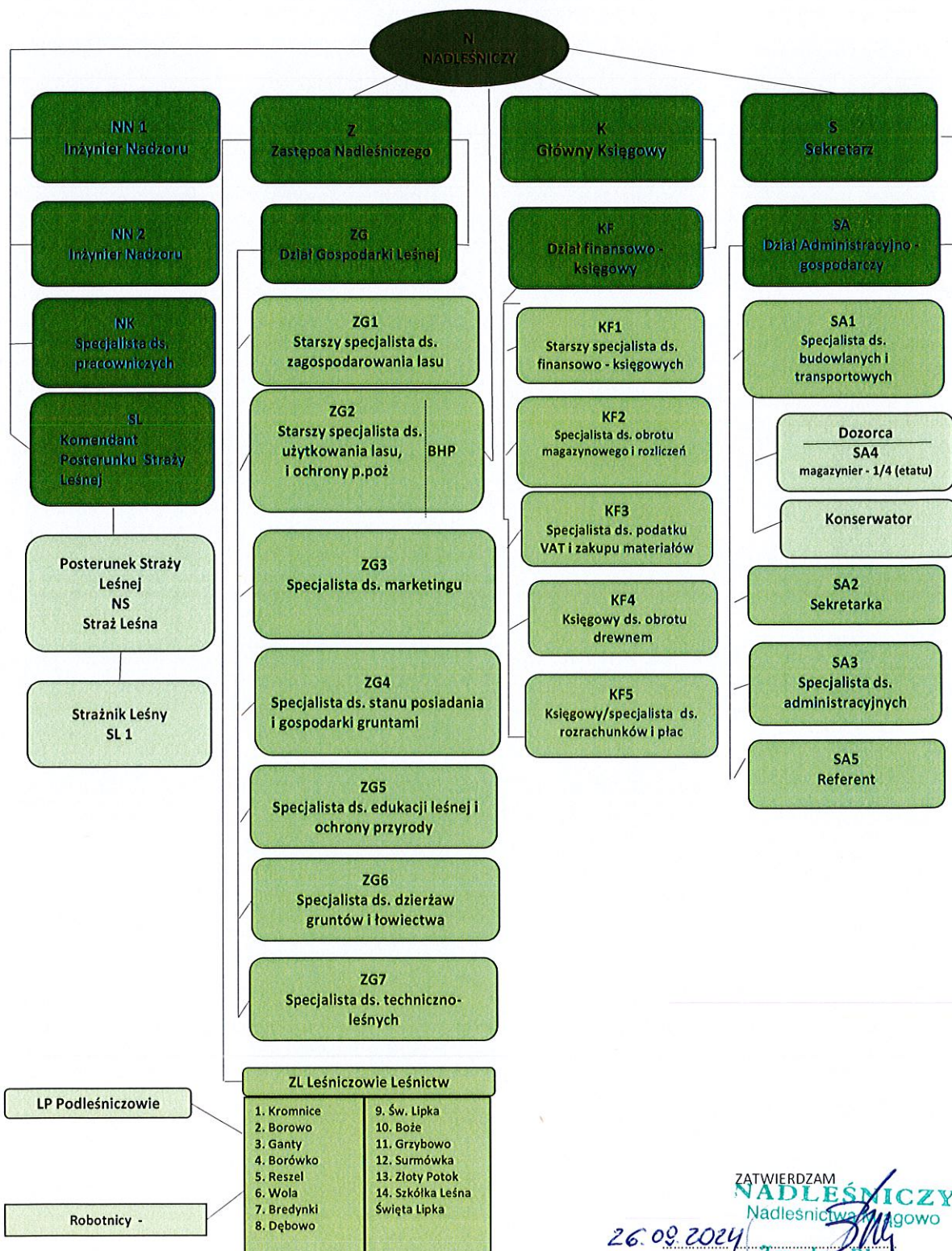
NADLEŚNICZY
Nadleśnictwa Mrągowo
Jarostaw Błyszczun

Otrzymują:

1. Kierownicy działów do wdrożenia wśród podległych pracowników
2. NN1, NN2
3. ZL– do wdrożenia wśród podległych pracowników
4. NK
5. A/a



SCHEMAT ORGANIZACYJNY NADLEŚNICTWA MRĄGOWO
obowiązujący od 30 września 2024 r.



ZATWIERDZAM
NADLEŚNICZY
Nadleśnictwo Mrągowo
26.09.2024
(data)
Jarosław Błyskun
(podpis)



Nadleśnictwo Mrągowo
ul. Warszawska 49, 11-700 Mrągowo
tel. 89 74122 36; fax 89 741 22 37
NIP 742-000-69-87, REGON 510023012

**WYKAZ ETATÓW NIEROBOTNICZYCH
W NADLEŚNICTWIE MRĄGOWO
obowiązujący od 30 września 2024 r.**

Komórka Organizacyjna	Stanowisko	Symbol	Etaty osobowe	
			Służba Leśna	Poza SL
1	2	3	4	5
Biuro nadleśnictwa				
Kierownik jednostki organizacyjnej	Nadleśniczy	N	1	-
Kierownik działu	1. Zastępca nadleśniczego	Z	1	-
	2. Główny księgowy	K	1	-
	3. Sekretarz	S	1	-
Samodzielne stanowiska pracy	1. Inżynier nadzoru (Leśnictwa: Reszel, Wola, Bredynki, Dębowo, Święta Lipka, Boże, Grzybowo, Szkółka Leśna)	NN1	1	-
	2. Inżynier nadzoru (Leśnictwa: Kromnice, Borowo, Ganty, Borówko, Surmówka, Żłoty Potok)	NN2	1	-
	3. Specjalista ds. pracowniczych	NK		1
Dział gospodarki leśnej ZG	1. Starszy specjalista ds. zagospodarowania lasu	ZG1	1	-
	2. Starszy specjalista ds. użytkowania lasu, BHP i ochrony p.poż.	ZG2	1	-
	3. Specjalista ds. marketingu	ZG3	1	-
	4. Specjalista ds. stanu posiadania i gospodarki gruntami	ZG4	1	-
	5. Specjalista ds. edukacji leśnej i ochrony przyrody	ZG5	1	-
	6. Specjalista ds. dzierżaw gruntów i łowiectwa	ZG6	1	-
	7. Specjalista ds. techniczno - leśnych	ZG7	1	-
Dział finansowo – księgowy KF	1. Starszy specjalista ds. finansowo – księgowych	KF1	-	1
	2. Specjalista ds. obrotu magazynowego i rozliczeń	KF2	-	1
	3. Specjalista ds. podatku VAT i zakupu materiałów	KF3	-	1
	4. Księgowy ds. obrotu drewnem	KF4	-	1
	5. Księgowy/specjalista ds. rozrachunków i płac	KF5	-	1

Dział administracyjno - gospodarczy SA	1. Specjalista ds. budowlanych i transportowych	SA1	-	1
	2. Sekretarka	SA2	-	1
	3. Specjalista ds. administracyjnych	SA3	-	1
	4. Magazynier (¼ etatu)	SA4	-	0
	5. Referent	SA5	-	1

Posterunek Straży Leśnej				
Straż Leśna NS	1. Komendant Posterunku Straży Leśnej	SL	1	-
	2. Strażnik Leśny	SL1	1	-

Nr leśnictwa w SILP	Obręb Mrągowo				
01	Kromnice	Leśniczy	ZL1	1	-
		Podleśniczy	LP1	1	-
02	Borowo	Leśniczy	ZL2	1	-
		Podleśniczy	LP2	1	-
04	Ganty	Leśniczy	ZL4	1	-
		Podleśniczy	LP4	1	-
05	Borówko	p.o. Leśniczego	ZL5	1	-
		Podleśniczy	LP5	1	-
Obręb Sadłowo					
06	Reszel	Leśniczy	ZL6	1	-
		Podleśniczy	LP6	1	-
07	Wola	Leśniczy	ZL7	1	-
		Podleśniczy	LP7	1	-
08	Bredynki	Leśniczy	ZL8	1	-
		Podleśniczy	LP8	1	-
09	Dębowo	Leśniczy	ZL9	1	-
		Podleśniczy	LP9	1	-
Obręb Gązwa					
10	Święta Lipka	Leśniczy	ZL10	1	-
		Podleśniczy	LP10	1	-
11	Boże	Leśniczy	ZL11	1	-
		Podleśniczy	LP11	1	-
12	Grzybowo	Leśniczy	ZL12	1	-
		Podleśniczy	LP12	1	-
		Podleśniczy	LP12/1	1	-

13	Złoty Potok	Leśniczy	ZL13	1	-
		Podleśniczy	LP13	1	-
14	Surmówka	Leśniczy	ZL14	1	-
		Podleśniczy	LP14	1	-
16	Szkółka Leśna	Leśniczy	ZL16	1	-

Zatwierdzam:
NADLEŚNICZY
Nadleśnictwo Mrągowo
data 20.09.2024
Jarosław Błyskun



Nadleśnictwo Mrągowo
ul. Warszawska 49, 11-700 Mrągowo
tel. 89 74122 36; fax 89 741 22 37
NIP 742-000-69-87, REGON 510023012

Załącznik Nr 4 do Regulaminu
Organizacyjnego Nadleśnictwa Mrągowo

**WYKAZ STAŁYCH ZASTĘPSTW
W NADLEŚNICTWIE MRĄGOWO
obowiązujący od 30 września 2024 roku**

Lp.	Stanowisko zastępowane imię i nazwisko	Stanowisko zastępujące imię i nazwisko
1.	Nadleśniczy Jarosław Błyskun	Zastępca Nadleśniczego Paweł Stypik podczas jego nieobecności Inżynier Nadzoru NN1 Marcin Dzieża
2.	Zastępca Nadleśniczego Paweł Stypik	Inżynier Nadzoru NN1 Marcin Dzieża podczas jego nieobecności NN2 Tomasz Jasiński
3.	Inżynier Nadzoru NN1 Marcin Dzieża	Inżynier Nadzoru NN2 Tomasz Jasiński
4.	Inżynier Nadzoru NN2 Tomasz Jasiński	Inżynier Nadzoru NN1 Marcin Dzieża
5.	Starszy specjalista ds. zagospodarowania lasu Ewa Pietrzak	Specjalista ds. edukacji leśnej i ochrony przyrody pełni obowiązki Gabriela Ulewicz
6.	Starszy specjalista ds. użytkowania lasu, BHP i ochrony p.poż. Aneta Bieńko	Specjalista ds. marketingu - Grzegorz Mełgwa – w zakresie użytkowania lasu Podleśniczy Dominik Giers – w zakresie BHP
7.	Specjalista ds. marketingu Grzegorz Mełgwa	Starszy specjalista ds. użytkowania lasu, BHP i ochrony p.poż. Aneta Bieńko
8.	Specjalista ds. stanu posiadania i gospodarki gruntami Sławomir Chodkowski	Specjalista ds. dzierżaw gruntów i łowiectwa Paweł Wiewiorra
9.	Specjalista ds. edukacji leśnej i ochrony przyrody pełni obowiązki Gabriela Ulewicz	Starszy specjalista ds. zagospodarowania lasu Ewa Pietrzak
10.	Specjalista ds. dzierżaw gruntów i łowiectwa Paweł Wiewiorra	Specjalista ds. stanu posiadania i gospodarki gruntami Sławomir Chodkowski
11.	Specjalista ds. techniczno – leśnych (wakat)	Starszy specjalista ds. użytkowania lasu, BHP i ochrony p.poż. Aneta Bieńko
12.	Główny Księgowy Irena Skowron	Starszy specjalista ds. finansowo – księgowych Anna Bładosz
13.	Starszy specjalista ds. finansowo – księgowych Anna Bładosz	Główny Księgowy Irena Skowron
14.	Specjalista ds. podatku VAT i zakupu materiałów Kamil Ambroziak	Księgowy/specjalista ds. rozrachunków i płać (wakat)
15.	Specjalista ds. obrotu magazynowego i rozliczeń Anna Szydlik	Księgowy ds. obrotu drewnem Elżbieta Maszczak
16.	Księgowy ds. obrotu drewnem Elżbieta Maszczak	Specjalista ds. obrotu magazynowego i rozliczeń Anna Szydlik

Lp.	<u>Stanowisko zastępowane</u> imię nazwisko	<u>Stanowisko zastępujące</u> imię nazwisko
17.	Księgowy/specjalista ds. rozrachunków i płać (wakat)	w pozostałym zakresie - specjalista ds. podatku VAT i zakupu materiałów Kamil Ambroziak
18.	Sekretarz Paweł Ulewicz	Specjalista ds. budowlanych i transportowych Magdalena Kaczmarek
19.	Specjalista ds. budowlanych i transportowych Magdalena Kaczmarek	Sekretarz Paweł Ulewicz
20.	Specjalista ds. administracyjnych Agnieszka Żbikowska	Referent Natalia Korwek
21.	Referent Natalia Korwek	Specjalista ds. administracyjnych Agnieszka Żbikowska
22.	Dozorca prowadzący magazyn Tadeusz Szyszka	Konserwator Andrzej Nalazek
23.	Sekretarka Maria Wysocka	Specjalista ds. pracowniczych Sylwia Warkowska
24.	Specjalista ds. pracowniczych Sylwia Warkowska	Sekretarka Maria Wysocka
25.	Komendant posterunku Straży Leśnej Tadeusz Nosek	Strażnik Leśny Lenkiewicz Sławomir
26.	Strażnik Leśny Lenkiewicz Sławomir	Podleśniczy wyznaczony przez zastępcę nadleśniczego na wniosek komendanta Posterunku Straży Leśnej
27.	Leśniczy	Podleśniczy z leśnictwa, leśniczy lub podleśniczy z innego leśnictwa wskazany przez zastępcę nadleśniczego po uzgodnieniu z nadleśniczym.

Zatwierdzam:

data 26.09.2024.....

NADLEŚNICZY
Nadleśnictwa Białogóra
Jarostaw Błyszczun



**WYKAZ OSÓB UPOWAŻNIONYCH DO UŻYWANIA
FUNKCJI „GLOBAL” W SILP
obowiązujący od 30 września 2024 r.**

Lp.	Imię i nazwisko	Stanowisko	Podsystem
1.	Jarosław Błyskun	Nadleśniczy	Gospodarka Leśna, Gospodarka Towarowa
2.	Paweł Stypik	Zastępca Nadleśniczego	Gospodarka Leśna, Gospodarka Towarowa
3.	Marcin Dzieża	Inżynier Nadzoru	Planowanie, Gospodarka Towarowa
4.	Tomasz Jasiński	Inżynier Nadzoru	Planowanie, Gospodarka Towarowa
5.	Irena Skowron	Główny Księgowy	Planowanie, Finanse Księgowość, Gospodarka Towarowa, Infrastruktura
6.	Paweł Ulewicz	Sekretarz	Planowanie, Infrastruktura
7.	Ewa Pietrzak	Starszy specjalista ds. zagospodarowania lasu	Gospodarka Leśna, Planowanie, Gospodarka Towarowa
8.	Aneta Bieńko	Starszy specjalista ds. użytkowania lasu, BHP i ochrony p.poż.	Gospodarka Leśna, Planowanie, Gospodarka Towarowa
9.	Sławomir Chodkowski	Specjalista ds. stanu posiadania i gospodarki gruntami	Gospodarka Leśna, Planowanie, Gospodarka Towarowa
10.	Gabriela Ulewicz	Pełni obowiązki specjalisty ds. edukacji leśnej i ochrony przyrody	Gospodarka Leśna, Planowanie, Gospodarka Towarowa
11.	Paweł Wiewiorra	Specjalista ds. dzierżaw gruntów i łowiectwa	Gospodarka Leśna, Gospodarka Towarowa, Planowanie
12.	Grzegorz Mełgwa	Specjalista ds. marketingu	Gospodarka Leśna, Planowanie, Gospodarka Towarowa
13.	Anna Bładosz	Starszy specjalista ds. finansowo-księgowych	Planowanie, Finanse i Księgowość, Gospodarka Towarowa, Infrastruktura
14.	Kamil Ambroziak	Specjalista ds. podatku VAT i zakupu materiałów	Planowanie, Finanse i Księgowość, Gospodarka Towarowa, Infrastruktura
15.	Sylwia Warkowska	Specjalista ds. pracowniczych	Planowanie Finanse i Księgowość, Gospodarka Towarowa Kadry i Płace
16.	Elżbieta Maszczak	Księgowy ds. obrotu drewnem	Finanse i Księgowość, Gospodarka Towarowa

LP.	Imię i nazwisko	Stanowisko	Podsystem
17.	Anna Szydlik	Specjalista ds. obrotu magazynowego i rozliczeń	Finanse i Księgowość, Gospodarka Towarowa
18.	Maria Wysocka	Sekretarka	Kadry i Płace
19.	Agnieszka Żbikowska	Specjalista ds. administracyjnych	Planowanie, Infrastruktura
20.	Magdalena Kaczmarek	Specjalista ds. budowlanych i transportowych	Planowanie, Infrastruktura
21.	Natalia Korwek	Referent	Planowanie, Infrastruktura
22.	Dawid Kaczmarek	Leśniczy	Gospodarka Leśna Gospodarka Towarowa
23.	Andrzej Martyniuk	Podleśniczy	Gospodarka Leśna Gospodarka Towarowa
24.	Jakub Jończyk	Leśniczy	Gospodarka Leśna Gospodarka Towarowa
25.	Patryk Nalepa	Podleśniczy	Gospodarka Leśna Gospodarka Towarowa
26.	Włodzimierz Kamiński	Leśniczy	Gospodarka Leśna Gospodarka Towarowa
27.	Marek Dackiewicz	Podleśniczy	Gospodarka Leśna Gospodarka Towarowa
28.	Patryk Tylus	p.o. Leśniczego	Gospodarka Leśna Gospodarka Towarowa
29.	Łukasz Ducki	Podleśniczy	Gospodarka Leśna Gospodarka Towarowa
30.	Michał Baniukiewicz	Leśniczy	Gospodarka Leśna Gospodarka Towarowa
31.	Tomasz Dobreńko	Podleśniczy	Gospodarka Leśna Gospodarka Towarowa
32.	Wojciech Bieńko	Leśniczy	Gospodarka Leśna Gospodarka Towarowa
33.	Mateusz Prusik	Podleśniczy	Gospodarka Leśna Gospodarka Towarowa

LP.	Imię i nazwisko	Stanowisko	Podsystem
34.	Anna Markowska	Leśniczy	Gospodarka Leśna Gospodarka Towarowa
35.	Dominik Giers	Podleśniczy	Gospodarka Leśna Gospodarka Towarowa
36.	Mirosław Żukowski	Leśniczy	Gospodarka Leśna Gospodarka Towarowa
37.	Piotr Gumkowski	Podleśniczy	Gospodarka Leśna Gospodarka Towarowa
38.	Adam Maceńko	Leśniczy	Gospodarka Leśna Gospodarka Towarowa
39.	Grzegorz Polewski	Podleśniczy	Gospodarka Leśna Gospodarka Towarowa
40.	Grzegorz Bąk	Leśniczy	Gospodarka Leśna Gospodarka Towarowa
41.	Michał Garliński	Podleśniczy	Gospodarka Leśna Gospodarka Towarowa
42.	Michał Orzółek	Leśniczy	Gospodarka Leśna Gospodarka Towarowa
43.	Michał Paradowski	Podleśniczy	Gospodarka Leśna Gospodarka Towarowa
44.	Mirosław Ceberek	Podleśniczy	Gospodarka Leśna Gospodarka Towarowa
45.	Wojciech Perkowski	Leśniczy	Gospodarka Leśna Gospodarka Towarowa
46.	Wiesława Pręcikowska	Leśniczy	Gospodarka Leśna Gospodarka Towarowa
47.	Andrzej Juszczyk	Leśniczy	Gospodarka Leśna Gospodarka Towarowa
48.	Adam Wysocki	Podleśniczy	Gospodarka Leśna Gospodarka Towarowa

ZATWIERDZAM
NADLEŚNICZ
 Nadleśnictwo Mrągo
 data 26.09.2024
 Jarosław Błyskun