



# USŁUGI RZECZOZNAWCZE

mgr inż. Dariusz WARTALSKI

kom. 512 243 061

dariusz.wartalski@interia.eu

46-203 Kluczbork, ul. Ligonia 10

w dziedzinie:

- TECHNIKI MOTORYZACYJNEJ
- RUCHU DROGOWEGO

- MASZYN I URZĄDZEŃ
- POJAZDÓW ROBOCZYCH
- POJAZDÓW ZABYTKOWYCH

RS 000987 nr ident. Ministerstwa Infrastruktury  
Certyfikat CCR PZM nr 205  
nr rejestru 34\RzM\04 Warszawa  
Biegły Sądowy  
NIP: 751-152-27-89

Ocena nr: 06/03

z dnia: 17.03.2022r.

Wykonawca oceny:

mgr inż. Dariusz WARTALSKI

Zleceniodawca:

Lasy Państwowe  
Nadleśnictwo Kluczbork

Adres zleceniodawcy:

46-200 Kluczbork  
ul. Mickiewicza 8

NIP:

751-000-24-21

Pismo znak:

zlecenie ustne

Zakres opinii:

Wycena szaty suszarniczej NOMECO BW650  
rok budowy : 1997/1998

## Niniejsza opinie opracowano w oparciu:

- oględziny szaty suszarniczej w obecności zleceniodawcy
- notowania wg cen szacunkowych w branży rolniczo-leśne oraz podobnych ofert internetowych

## Załączniki:

- arkusz zdjęć wykonanych w dniu oględzin



**Opis szafy suszarniczej w naturze :**

Po przeprowadzeniu oględzin w naturze stwierdzam, iż opisywana szafa suszarnicza do suszenia szyszek świerku i modrzewia jest w ciągłym użytkowaniu, sprawna technicznie, zainstalowana stacjonarnie w budynku murowanym, ogrzewanym i spełniając wymagane warunki temperaturowe oraz techniczne.

Jest to konstrukcja skrzynkowa izolowana izotermicznie, wyposażona w elektrycznie zasilany agregat grzewczy utrzymujący wymaganą temperaturę w ograniczonym czasie oraz sterowanie elektroniczne. Jest to oryginalny produkt szwedzkiej firmy Nomeko typ BW 650 wyprodukowany w latach 1997/1998. Urządzenie jest serwisowane i obsługiwane zgodnie z zaleceniami producenta.

Stan techniczny i utrzymanie oceniam na dobry.

W 2018 wymieniono sterowniki ( koszt ok. 32000,00zł).

Ocena stanu technicznego:

Dobry od 0-30%

Zużycie potencjału eksploatacyjnego – normalny (urządzenie kompletne, sprawne technicznie, osiągnięte wymagane parametry techniczne, realizacja przeglądów i obsługi technicznej, zachowane bezpieczeństwo i ergonomia, kompletne wyposażenie urządzenia, sprawne sterowanie, zachowany poziom hałasu i drgań, pozytywna wizja lokalna.

Zużycie moralne jest ujęte we współczynniku nowoczesności konstrukcji:

$K=1-a(Te-1) = 18,4$

K-wsp. nowoczesności konstrukcji

a-wsp. empiryczny -0,2

Te- liczba lat produkcji - 24

**Wycena:**

Opisywana szafa suszarnicza jest urządzeniem konstrukcyjnie przestarzałym,

Wartość zakupu urządzenia nowego ok. 400000,00zł brutto

- wartości internetowe proponowane na terenie RP podobnych urządzeń wyprodukowanych w 1998r.

i dopuszczonych do użytku - brak

- średnie wartości sugerowane przez Zakłady Produkcji Leśnej wykorzystujące urządzenia podobne - brak

Przyjmuję wartość bazową 280000,00zł brutto (z uwagi na zachowany stan techniczny -30%)

**Korekty:**

- z tytułu stanu utrzymania, stanu technicznego zgodnego z czasem eksploatacji w dniu oględzin

- 25% t.j. - 70000,00zł

- z tytułu współczynnika nowoczesności -18,4% t.j. - 51520,00zł

Wartość po korektach: 158480,00zł

**Sugerowana wartość opisywanej szafy suszarniczej po zaokrągleniu 158500,00zł brutto**

słownie: (sto pięćdziesiąt osiem tysięcy pięćset złotych)

VAT 23% t.j. 36455,00zł

Wartość netto 122045,00zł

Informacja o wartości rynkowej szafy suszarniczej jak o rzeczywistej wartości może być dotknięta wadami ze względu na występujące znaczne rozbieżności cen rynkowych lub ich brak jak i na to, że jest to ocena techniczna oparta o badanie organoleptyczne w miejscu oględzin.

Rzeczoznawca nie ponosi odpowiedzialności za skutki wykorzystania przez zlecającego powyższej informacji po dniu badania.

**Podpis:**

**RZECZOZNAWCA**  
Maszyn, Urządzeń i Pojazdów  
Roboczych  
mgr inż. Dariusz WARTALSKI  
Nr Rejestru 34 /RzM/04  
Warszawa



**USŁUGI RZECZOZNAWcze**

mgr inż. Dariusz WARTALSKI

46-203 Kluczbork, ul. Ligonía 10

NIP: 751 152 27 89

kom. 512 243 061 e-mail: dariusz.wartalski@interia.eu  
RS 000987, Certyfikat CCR PZM nr 205, nr rejestru 34/RzM/04, Biegły Sądowy

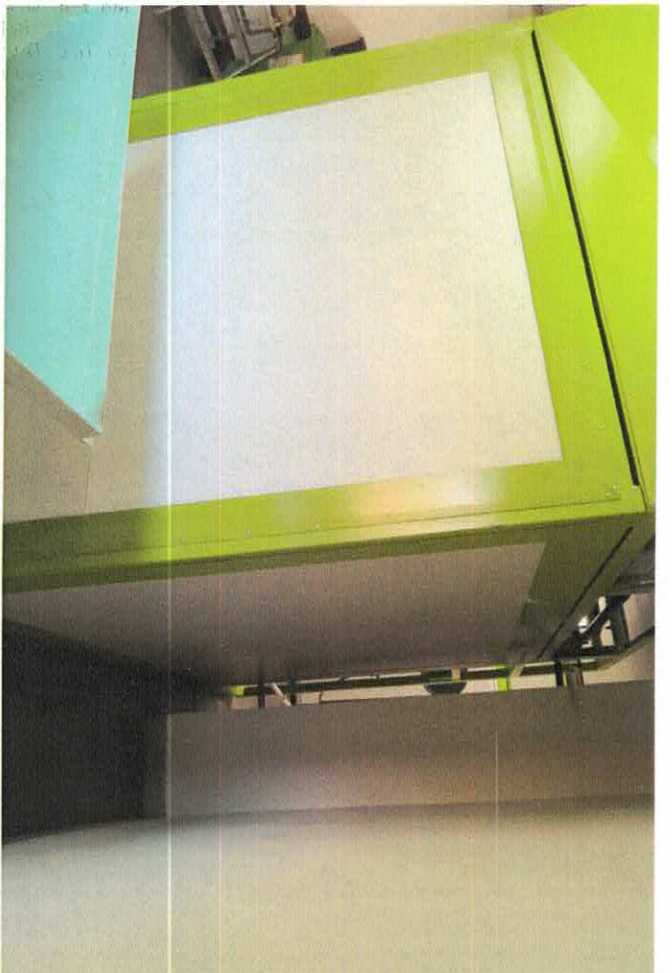
17. 03. 2022





RZESZÓZNAWCA  
Maszyn, Urządzeń i Pojazdów  
Roboczych  
Mariusz WARTALSKI  
ul. 34 /RzM/04  
Warszawa







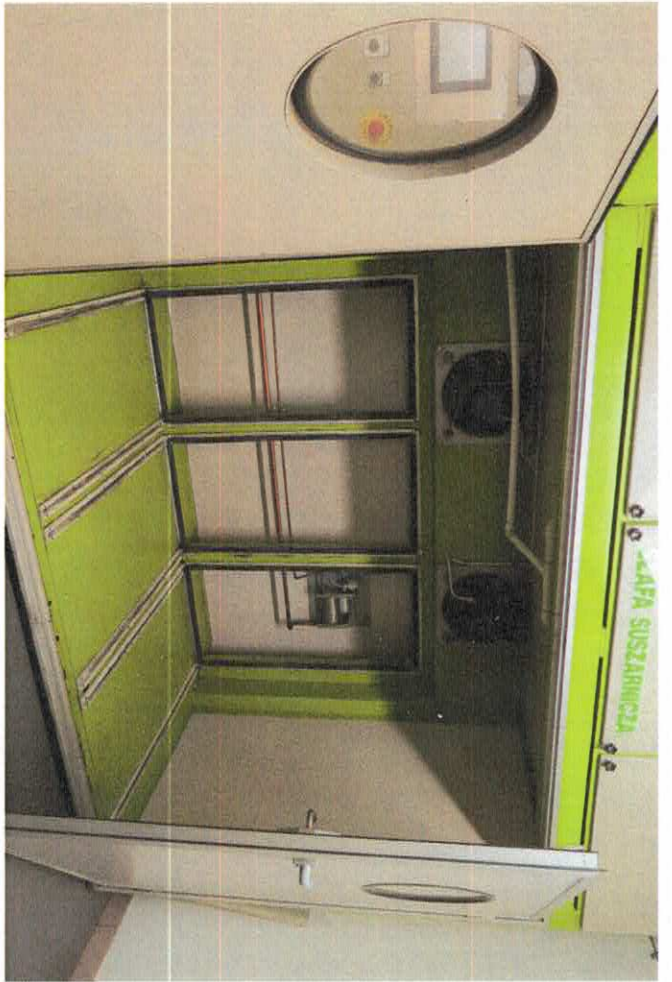
PRZEKAZANIE  
Miejsce Usług i Pojazdów  
Robotycznych  
Dariusz WARTALSKI  
ul. Kasprzaka 34 / RZM/O4  
Warszawa



PGL LP  
Nadleśnictwo  
Kluczbork  
Nr inw.:  
**599/673**



  
**ELECTRUM**  
automation AB  
— UMEA • SWEDEN





RZECZOZNAWCA

Maszyn, Urządzeń i Pojazdów  
Roboczych  
mgr inż. Dariusz WARTALSKI  
Nr Rejestru 34 /RzM/04  
Warszawa







# USŁUGI RZECZOZNAWCZE

mgr inż. Dariusz WARTALSKI

kom. 512 243 061  
dariusz.wartalski@interia.eu  
46-203 Kluczbork, ul. Ligonja 10

w dziedzinie:

- TECHNIKI MOTORYZACYJNEJ  
- RUCHU DROGOWEGO

- MASZYN i URZĄDZEŃ  
- POJAZDÓW ROBOCZYCH  
- POJAZDÓW ZABYTKOWYCH

RS 000987 nr ident. Ministerstwa Infrastruktury  
Certyfikat CCR PZM nr 205  
nr rejestru 34\RzM\04 Warszawa  
Biegły Sądowy  
NIP: 751-152-27-89

Ocena nr: 06/07

z dnia: 07.07.2022r.

Wykonawca oceny:

mgr inż. Dariusz WARTALSKI

Zleceniodawca:

Lasy Państwowe  
Nadleśnictwo Kluczbork

Adres zleceniodawcy:

46-200 Kluczbork  
ul. Mickiewicza 8

NIP:

751-000-24-21

Pismo znak:

zlecenie ustne

Zakres opinii:

Wycena środków trwałych:

1. Pług trójzębny WT
2. Pług-frez PR-H
3. Rozdrabniacz do poboczy RBR

Niniejsza opinie opracowano w oparciu:

- oględziny maszyn w obecności zleceniodawcy
- notowania wg cen szacunkowych w branży rolniczo-leśnej oraz podobnych ofert internetowych

Załączniki:

- arkusz zdjęć wykonanych w dniu oględzin



**POZ. 1.**

**Opis pługa trójzębnego w naturze :**

Po przeprowadzeniu oględzin w naturze stwierdzam, iż opisywany pług jest kompletny, wykazujący ślady użytkowania, urządzenie wyprodukowane w 2005 r. przez Ośrodek Techniki Leśnej w Jarocinie. Stan techniczny i utrzymanie oceniam na dobry. Pług wymaga remontu celem dopuszczenia do dalszego użytkowania.

Ocena stanu technicznego:

Dobry od 0-30%

Zużycie potencjału eksploatacyjnego – normalny (urządzenie kompletne, nie sprawne technicznie, osiągnięte wymagane parametry techniczne, realizacja przeglądów i obsługi technicznej, zachowane bezpieczeństwo i ergonomia, nie kompletne wyposażenie urządzenia, nie sprawne sterowanie, pozytywna wizja lokalna.

Zużycie moralne jest ujęte we współczynniku nowoczesności konstrukcji:

$K=1-a(Te-1)=12,8$

K-wsp. nowoczesności konstrukcji

a-wsp. empiryczny -0,2

Te- liczba lat produkcji - 17

**Wycena:**

Opisywany pług jest urządzeniem konstrukcyjnie przestarzałym

- wartości internetowe proponowane na terenie RP podobnych urządzeń wyprodukowanych w 2005 r. i dopuszczonych do użytku – 12000,00 do 18000,00 zł brutto
- średnie wartości sugerowane przez Zakłady Produkcji Leśnej wykorzystujące urządzenia podobne – 15000,00 zł

Przyjmuję wartość bazową 15000,00zł brutto

**Korekty:**

- z tytułu stanu utrzymania, stanu technicznego zgodnego z czasem eksploatacji w dniu oględzin - 30% t.j. - 4500,00 zł
  - konieczny remont – 20% t.j. -3000,00 zł
  - z tytułu współczynnika nowoczesności -12,8% t.j. – 1920,00 zł
- Wartość po korektach: 5580,00 zł

**Sugerowana wartość opisywanego pługa trójzębnego WT: 5600,00 zł brutto**

VAT 23% t.j. 1288,00 zł

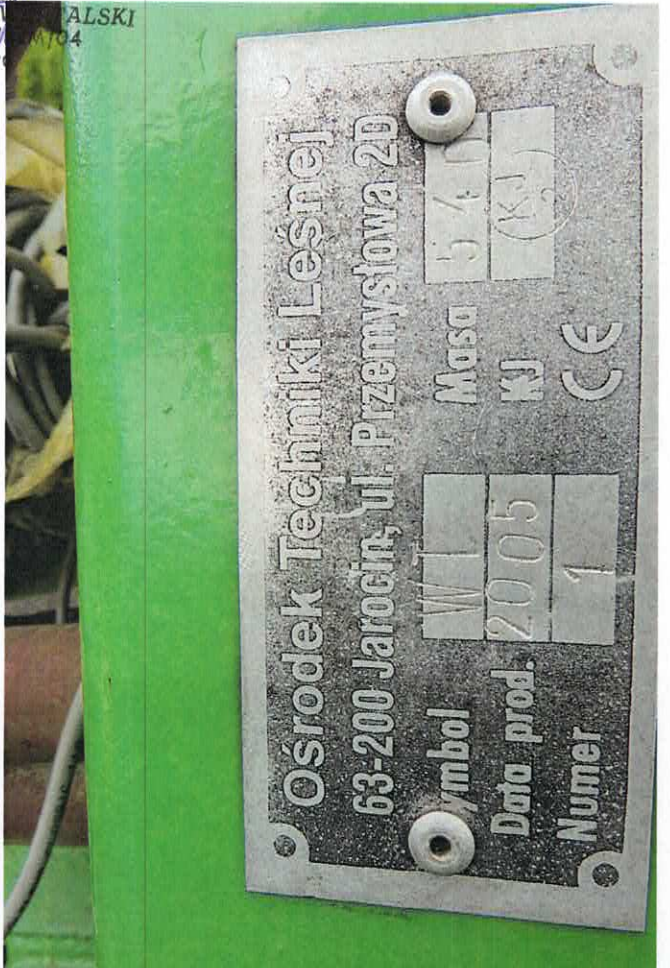
Wartość netto 4312,00 zł

Informacja o wartości rynkowej urządzenia leśnego jak o rzeczywistej wartości może być dotknięta wadami ze względu na występujące znaczne rozbieżności cen rynkowych lub ich brak jak i na to, że jest to ocena techniczna oparta o badanie organoleptyczne w miejscu oględzin.

Rzecznik nie ponosi odpowiedzialności za skutki wykorzystania przez zleceniodawcę powyższej informacji po dniu badania.

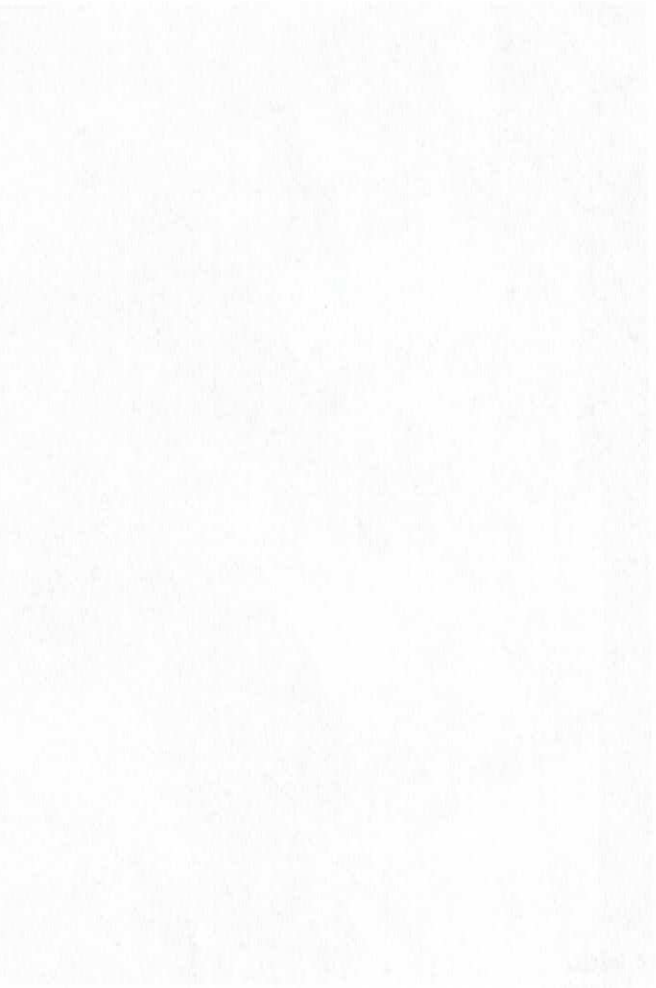
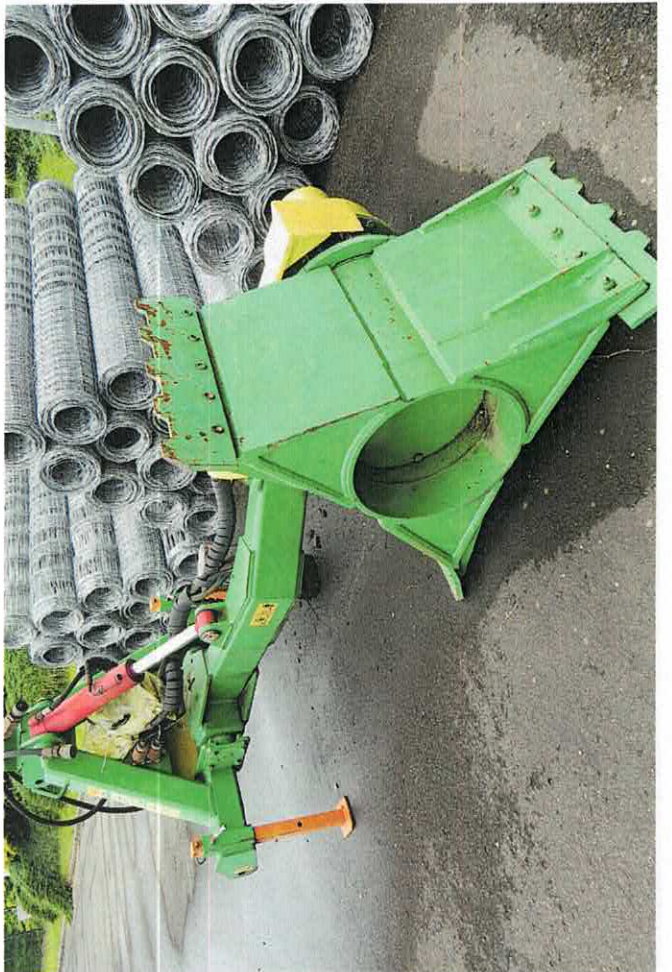
**RZECZOWNAWCA**  
Maszyn, Urządzeń i Pojazdów  
Roboczych  
mgr inż. Dariusz WARTALSKI  
Nr Rejestru 34 /RzM/04  
Warszawa  
07. 07. 2022





OPZN  
m. z. y. n., Urząd eń i Pojazdów  
Re. cz. ych  
d. g. t. in. i. D. a. t. u. s. z.  
Nr. r. e. j. e. s. t. r. o. 34  
W. a. r. s. a. w. a.

ALSKI





## POZ. 2.

### Opis pługo frezu PR-H w naturze :

Po przeprowadzeniu oględzin w naturze stwierdzam, iż opisywany pługo-frez jest nie kompletny, wykazujący ślady użytkowania, urządzenie wyprodukowane w 2011 r. przez Ośrodek Techniki Leśnej w Jarocinie.

Stan techniczny i utrzymanie oceniam na dobry.

Pługo-frez wymaga remontu celem dopuszczenia do dalszego użytkowania.

Ocena stanu technicznego:

Dobry od 0-30%

Zużycie potencjału eksploatacyjnego – normalny (urządzenie kompletne, nie sprawne technicznie, osiągnięte wymagane parametry techniczne, realizacja przeglądów i obsługi technicznej, zachowane bezpieczeństwo i ergonomia, nie kompletne wyposażenie urządzenia, nie sprawne sterowanie, pozytywna wizja lokalna.

Zużycie moralne jest ujęte we współczynniku nowoczesności konstrukcji:

$K=1-a(Te-1) = 8$

K-wsp. nowoczesności konstrukcji

a-wsp. empiryczny -0,2

Te- liczba lat produkcji - 11

### Wycena:

Opisywany pługo-frez jest urządzeniem konstrukcyjnie aktualnym

- wartości internetowe proponowane na terenie RP podobnych urządzeń wyprodukowanych w 2011 r. i dopuszczonych do użytku – 18000,00 do 21000,00 zł brutto
- średnie wartości sugerowane przez Zakłady Produkcji Leśnej wykorzystujące urządzenia podobne – 20000,00 zł

Przyjmuję wartość bazową 19700,00 zł brutto

### Korekty:

- z tytułu stanu utrzymania, stanu technicznego zgodnego z czasem eksploatacji w dniu oględzin
  - 30% t.j. - 5910,00 zł
- konieczny remont – 15% t.j. - 2955,00 zł
- z tytułu współczynnika nowoczesności - 8% t.j. – 1576,00 zł

Wartość po korektach: 9259,00 zł

### Sugerowana wartość opisywanego pługo frezu PR-H: 9300,00 zł brutto

VAT 23% t.j. 2139,00 zł

Wartość netto 7161,00 zł

Informacja o wartości rynkowej urządzenia leśnego jak o rzeczywistej wartości może być dotknięta wadami ze względu na występujące znaczne rozbieżności cen rynkowych lub ich brak jak i na to, że jest to ocena techniczna oparta o badanie organoleptyczne w miejscu oględzin.

Rzeczoznawca nie ponosi odpowiedzialności za skutki wykorzystania przez zleceniodawcę powyższej informacji po dniu badania.

**RZECZOWNAWCA**  
Maszyn, Urządzeń i Pojazdów  
Roboczych  
mgr inż. Dariusz WARTALSKI  
Nr Rejestru 34/RzM/04  
Warszawa

07. 07. 2022





RZĘCZOZNAWCA  
Maszyn, Urządzeń i Pojazdów  
Rolniczych  
Dariusz WARTALSKI  
ul. Słoneczna 34 / Rz/M/04  
Warszawa



Osrodek Techniki Leśnej  
63-200 Jarocin, ul. Przemysłowa 2D  
Symbol: P-11 Masa 1700 kg  
Data prod. 2011 KU  
Numer 317 CE



**POZ. 3.**

**Opis rozdrabniacza do poboczy RBR w naturze :**

Po przeprowadzeniu oględzin w naturze stwierdzam, iż opisywany rozdrabniacz do poboczy RBR jest nie kompletny, wykazujący ślady użytkowania, urządzenie wyprodukowane w 2011 r. przez Ośrodek Techniki Leśnej w Jarocinie.

Stan techniczny i utrzymanie oceniam na dobry, brak uszkodzeń mechanicznych.

Opisywany rozdrabniacz wymaga remontu celem dopuszczenia do dalszego użytkowania.

Ocena stanu technicznego:

Dobry od 0-30%

Zużycie potencjału eksploatacyjnego – normalny (urządzenie kompletne, nie sprawne technicznie, osiągane wymagane parametry techniczne, realizacja przeglądów i obsługi technicznej, zachowane bezpieczeństwo i ergonomia, nie kompletne wyposażenie urządzenia, nie sprawne sterowanie, pozytywna wizja lokalna.

Zużycie moralne jest ujęte we współczynniku nowoczesności konstrukcji:

$$K=1-a(Te-1) = 8$$

K-wsp. nowoczesności konstrukcji

a-wsp. empiryczny -0,2

Te- liczba lat produkcji - 11

**Wycena:**

Opisywany rozdrabniacz jest urządzeniem konstrukcyjnie aktualnym

- wartości internetowe proponowane na terenie RP podobnych urządzeń wyprodukowanych w 2011 r. i dopuszczonych do użytku—25000,00 do 28000,00 zł brutto

- średnie wartości sugerowane przez Zakłady Produkcji Leśnej wykorzystujące urządzenia podobne—27000,00 zł

Przyjmuję wartość bazową 26700,00 zł brutto

**Korekty:**

- z tytułu stanu utrzymania, stanu technicznego zgodnego z czasem eksploatacji w dniu oględzin

- 30% t.j. - 8010,00 zł

- konieczny remont – 15% t.j. - 4005,00 zł

- z tytułu współczynnika nowoczesności - 8% t.j. – 2136,00 zł

Wartość po korektach: 12550,00 zł

**Sugerowana wartość opisywanego rozdrabniacza do poboczy RBR: 12550,00 zł brutto**

VAT 23% t.j. 2886,50 zł

Wartość netto 9663,50 zł

Informacja o wartości rynkowej urządzenia leśnego jak o rzeczywistej wartości może być dotknięta wadami ze względu na występujące znaczne rozbieżności cen rynkowych lub ich brak jak i na to, że jest to ocena techniczna oparta o badanie organoleptyczne w miejscu oględzin.

Rzeczoznawca nie ponosi odpowiedzialności za skutki wykorzystania przez zleceniodawcę powyższej informacji po dniu badania.

**RZECZOZNAWCA**  
Maszyn, Urządzeń i Pojazdów  
Roboczych  
mgr inż. Dariusz WARTALSKI  
Nr Rejestru 34 JRzM/04  
Warszawa

07.07.2022





