

Nr opinii: **088/2023/LM** z dnia **2023-02-24**

Opinię opracował:	<b>mgr inż. Łukasz Mroczkowski</b> Certyfikowany Rzeczoznawca Samochodowy - RS001525
Zakres opinii:	<b>Ustalenie wartości rynkowej</b>
Obiekt badań:	<b>Hyundai i30</b> Samochód osobowy
VIN / numer identyfikacyjny:	<b>TMAD281BAEJ050355</b>
Numer rejestracyjny:	<b>WY3638G</b>
Cel opinii:	<b>Wycena na potrzeby własne zleceniodawcy</b>

## I. PODSTAWY OPINII

1. Formalna - zlecenie nr 2121/2023,
2. Merytoryczna - Info-Ekspert,

## II. OGÓLNY HARMONOGRAM PRAC

1. Identyfikacja pojazdu, weryfikacja dokumentów,
2. Ocena stanu technicznego i optycznego,
3. Wykonanie dokumentacji fotograficznej,
4. Opracowanie opinii.

## III. CZAS I MIEJSCE OGLĘDZIN

2023-02-17, Warszawa.

## IV. DANE IDENTYFIKACYJNE

Marka:	<b>Hyundai</b>
Model:	<b>i30</b>
Rok produkcji:	<b>2013</b>
Data pierwszej rejestracji:	<b>2013-11-28</b>
VIN / numer identyfikacyjny:	<b>TMAD281BAEJ050355</b>
Numer rejestracyjny:	<b>WY3638G</b>
Przebieg / sposób ustalenia:	<b>172 392 km / odczytany</b>

## V. DANE TECHNICZNE

Rodzaj/typ pojazdu:	<b>Samochód osobowy</b>
Nadwozie / ilość drzwi / miejsc:	<b>Kombi / 5 / 5</b>
Typ silnika / rodzaj paliwa:	<b>Silnik o zapłonie iskrowym / benzyna bezołowiowa</b>
Pojemność skokowa silnika:	<b>1 591 cm<sup>3</sup></b>
Moc silnika:	<b>88 kW</b>

## VI. OCENA STANU TECHNICZNEGO

Do oględzin okazano pojazd sprawny technicznie, pojazd wyposażony w drugi komplet kół. Podczas oględzin okazano dokumentację serwisową, ostatni przegląd dnia 11/08/2022 przy przebiegu 165716 km.

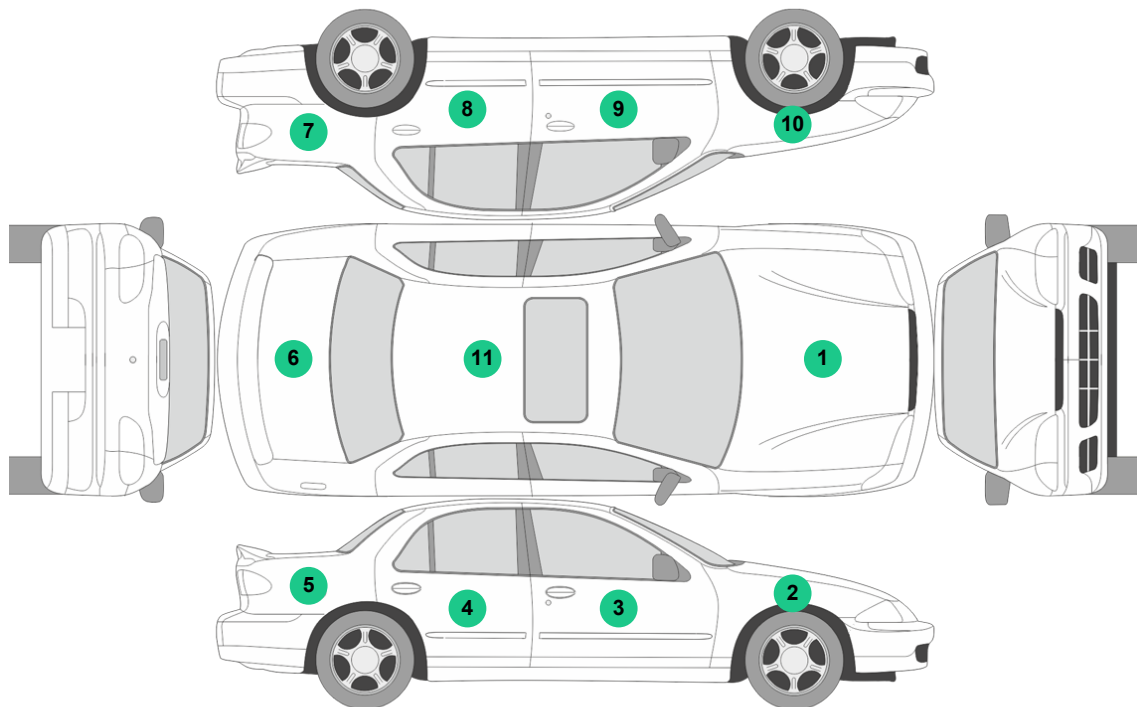
### Silnik i układ napędowy

Rozruch silnika prawidłowy, równomierna praca na biegu jałowym, jazda próbna w warunkach parkingowych nie wykazała niesprawności.

### Zawieszenie, układ kierowniczy i układ hamulcowy

Stan utrzymania zawieszenia kół pojazdu zgodny ze stanem normatywnym, nie wnosi się uwag.

## Nadwozie



● - element bez uwag, ● - zgłoszono uwagi lub/i odstępstwa od stanu normatywnego.

Nr	Element	Grubość powłoki lakierowej	Uwagi, stwierdzone uszkodzenia
1	Pokrywa przednia	91-114 $\mu\text{m}$	
2	Błotnik przedni prawy	103-107 $\mu\text{m}$	
3	Drzwi przednie prawe	114-131 $\mu\text{m}$	
4	Drzwi tylne prawe	115-129 $\mu\text{m}$	
5	Błotnik tylny prawy	110-132 $\mu\text{m}$	
6	Pokrywa tylna	123-135 $\mu\text{m}$	
7	Błotnik tylny lewy	113-123 $\mu\text{m}$	
8	Drzwi tylne lewe	105-111 $\mu\text{m}$	
9	Drzwi przednie lewe	102-118 $\mu\text{m}$	
10	Błotnik przedni lewy	108-151 $\mu\text{m}$	
11	Poszycie dachu	111-130 $\mu\text{m}$	

Stwierdzone uszkodzenia ponadnormatywne elementów nadwozia pojazdu zestawiono poniżej.

1. Poszycie progu prawego - deformacja, ubytki powłoki lakierowej, korozja.



Poszycie progu prawego



Poszycie progu prawego



Poszycie progu prawego



Poszycie progu prawego



Poszycie progu prawego



Poszycie progu prawego



Poszycie progu prawego



Poszycie progu prawego



Poszycie progu prawego



Poszycie progu prawego

Stwierdzone uszkodzenia elementów nadwozia pojazdu wynikające z typowej eksploatacji zestawiono poniżej.

1. Zderzak przedni - otarcia.



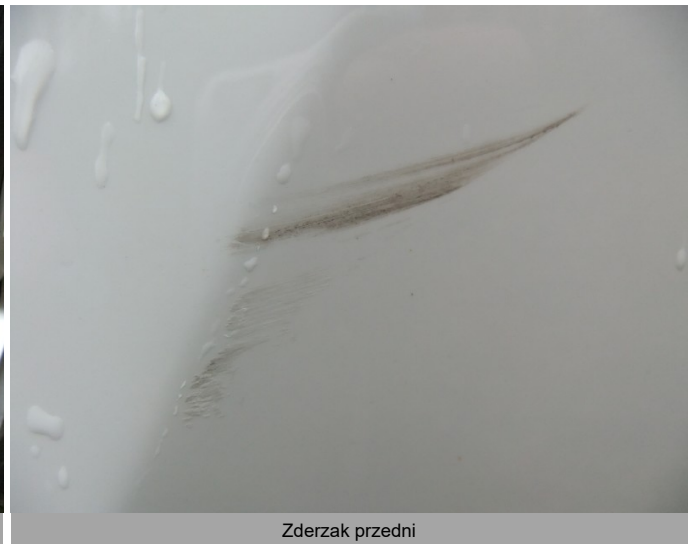
Zderzak przedni



Zderzak przedni



Zderzak przedni



Zderzak przedni

2. Pokrywa komory silnika - odpryski lakieru z korozją.



Pokrywa komory silnika



Pokrywa komory silnika



Pokrywa komory silnika



Pokrywa komory silnika



Pokrywa komory silnika



Pokrywa komory silnika



Pokrywa komory silnika



Pokrywa komory silnika

3. Drzwi przednie prawe - obcy lakier na powierzchni drzwi.



Drzwi przednie prawe



Drzwi przednie prawe



Drzwi przednie prawe



Drzwi przednie prawe



Drzwi przednie prawe



4. Pokrywa bagażnika - korozja.



5. Zderzak tylny - zadrapania, obicia powłoki lakierowej.





Zderzak tylny



Zderzak tylny



Zderzak tylny



Zderzak tylny



Zderzak tylny



Zderzak tylny

6. Drzwi tylne lewe - wgniecenie.



7. Błotnik przedni lewy - głębokie zarysowanie powłoki lakierowej z ogniskiem korozji.





Błotnik przedni lewy

### 8. Poszycie dachu - wgniecenie.



Poszycie dachu



Poszycie dachu



Poszycie dachu



Poszycie dachu

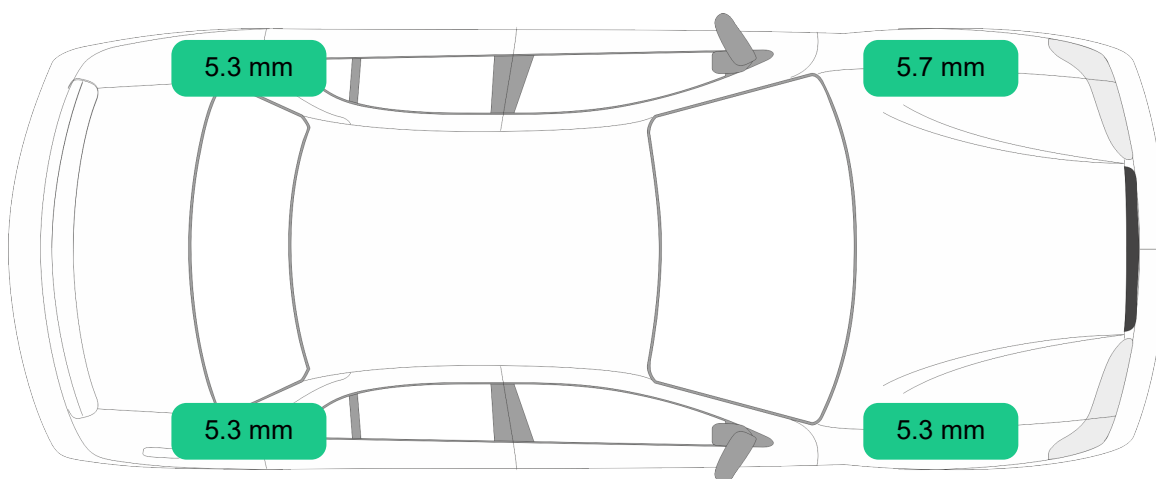


Poszycie dachu



Poszycie dachu

## Ogumienie i koła



■ - zużycie <50%, 
 ■ - zużycie >50%, 
 ■ - opona zużyta/uszkodzona,

Oś	Koło	Producent	Rozmiar	Bieżnik	Uwagi, stwierdzone uszkodzenia
I	Koło lewe	VOYAGER WINTER M+S	195/65R15 91 T	5,7 mm	
I	Koło prawe	VOYAGER WINTER M+S	195/65R15 91 T	5,3 mm	
II	Koło lewe	VOYAGER WINTER M+S	195/65R15 91 T	5,3 mm	
II	Koło prawe	VOYAGER WINTER M+S	195/65R15 91 T	5,3 mm	

Stwierdzone uszkodzenia wnętrza pojazdu wynikające z typowej eksploatacji zestawiono poniżej.

1. Pokrywa komory silnika - korozja rygla.



Pokrywa komory silnika



Pokrywa komory silnika

2. Tapicerka drzwi przednich lewych - zadrapania, łuszczenie lakieru.



Tapicerka drzwi przednich lewych



Tapicerka drzwi przednich lewych



Tapicerka drzwi przednich lewych



Tapicerka drzwi przednich lewych



Tapicerka drzwi przednich lewych

3. Tapicerka drzwi tylnych lewych - uszkodzona struktura materiały, rozerwanie.



Tapicerka drzwi tylnych lewych

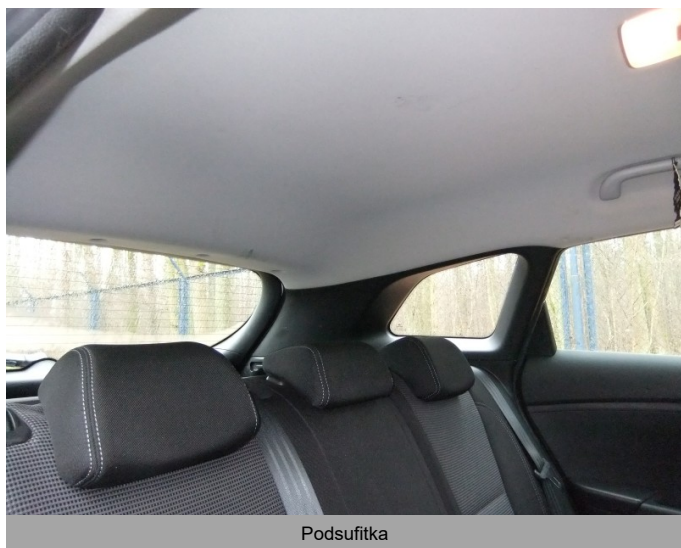


Tapicerka drzwi tylnych lewych



Tapicerka drzwi tylnych lewych

#### 4. Podsufitka - zabrudzenia.



#### VII. WYCENA WARTOŚCI RYNKOWEJ

Na podstawie badań organoleptycznych stanu technicznego ww. poj. sam. zostaje wydana następująca opinia:

**Wartość rynkowa w/w pojazdu na dzień wykonania opinii:**

**29 600,00 PLN brutto**

(słownie: dwadzieścia dziewięć tysięcy sześćset PLN brutto).



## VIII. DOKUMENTACJA FOTOGRAFICZNA

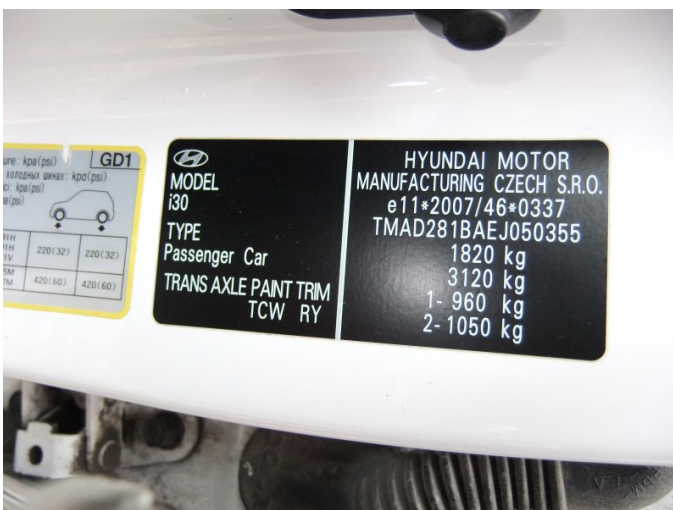












## IX. KLAUZULE I ZASTRZEŻENIA

1. Za niniejsze opracowanie odpowiedzialność ponosi rzeczoznawca
2. Wydając niniejszą opinię rzeczoznawca zastrzega się, że nie bierze odpowiedzialności za ukryte wady i uszkodzenia części oraz wady montażu pojazdu
3. Niniejsze opracowanie nie może być wykorzystane do żadnego innego celu niż określony w treści opinii i nie może być publikowane w całości w jakimkolwiek dokumencie bez zgody wykonawcy i bez uzgodnienia z nim formy i treści takiej publikacji
4. Bez zgody autora opinii zabrania się jej powielania
5. Nie badano tytułu użytkowania ani tytułu własności badanego pojazdu lub elementów, w tym ewentualnego istnienia ograniczonych praw rzeczowych
6. Niniejsza opinia nie jest ekspertyzą stanu technicznego pojazdu ani gwarancją niezawodności zespołów i podzespołów pojazdu, została sporządzona wyłącznie na podstawie badania pojazdu i dokumentów w warunkach istniejących na miejscu

## ZAŁĄCZNIKI:

Do opinii załączono jeden dokument.



Podpis i pieczęć rzeczoznawcy

Wykonawca wyceny : mgr inż. Łukasz Mroczkowski RS001525

**DANE IDENTYFIKACYJNE POJAZDU**

Dane: [O] II-2023

Marka: HYUNDAI

Rok produkcji: 2013

Model: i30 1.6 MR`13

Wersja: Classic

Nr rejestracyjny: WY3638G

Rodzaj pojazdu: Samochód osobowy

VIN: TMAD281BAEJ050355

Nr INFO-EKSPERT	016-00760
Data pierwszej rejestracji	2013/11/28
Wskazanie drogomierza	172392 km
Okres eksploatacji pojazdu (13/11/28-23/02/23)	111 mies.
Oznaczenie typu	GD
Dop. masa całkow.	1820 kg
Rodzaj nadwozia	kombi (uniwersalne) 5 drzwiowe
Jednostka napędowa	z zapłonem iskrowym (wtrysk)
Pojemność / Moc silnika	1591 ccm / 88kW (120KM)
Liczba cylindrów / Układ cylindrów / Liczba zaworów	4 / rzędowy / 16
Rodzaj skrzyni biegów	manualna
Rodzaj napędu	przedni (4x2)

**WYPOSAŻENIE STANDARDOWE (2012.08-2013.01)**

L.p.	Nazwa elementu wyposażenia	L.p.	Nazwa elementu wyposażenia
1	ABS - system zapobiegający blokowaniu kół	18	Schówek chłodzony
2	Fotel kierowcy z regulacją wysokości	19	Spoiler dachowy
3	Głośniki 4 szt.	20	Sterowanie radiem w kierownicy
4	Immobilizer	21	System kontroli podjazdu HAC
5	Klimatyzacja	22	System kontroli trakcji VSM
6	Kolumna kierownicy regulowana	23	System stabilizacji toru jazdy ESC
7	Koło zapasowe dojazdowe	24	Szyby przednie regulowane elektrycznie
8	Komputer pokładowy	25	Szyby przyciemniane
9	Kurtyny powietrzne boczne	26	Światła do jazdy dziennej LED
10	Lusterka zewnętrzne regulowane elektrycznie	27	Światła p/mgielne przednie
11	Oparcie siedzeń tylnych dzielone asymetrycznie	28	Tapicerka tekstylna
12	Poduszka powietrzna kierowcy	29	Wspomaganie układu kierowniczego zmienne elektryczne
13	Poduszka powietrzna pasażera z możliwością odłączenia	30	Zabezpieczenie drzwi tylnych przed otwarciem od wewnątrz
14	Poduszki powietrzne boczne przednie	31	Zamek centralny
15	Radioodtwarzacz CD + MP3	32	Złącze "AUX"
16	Relingi dachowe	33	Złącze "USB"
17	Roleta do bagażnika		

**KOREKTY**

WARTOŚĆ BAZOWA BRUTTO (117 mies.)	33 500 PLN
KOREKTA ZA PIERWSZĄ REJESTRACJĘ	881 PLN

Korekta uwzględnia wpływ daty pierwszej rejestracji pojazdu (pierwszego dopuszczenia do ruchu po zakupieniu pojazdu nowego) na jego wartość. Przyjmuje się, że pojazd bazowy został zarejestrowany po raz pierwszy 2013/05/15. Pojazd wyceniany został zarejestrowany 6 miesięcy później, zatem jego okres eksploatacji jest krótszy od okresu eksploatacji pojazdu bazowego i stąd wynika dodatnia korekta wartości.



**KOREKTA ZA PRZEBIEG ..... - 1 458 PLN**

*Korekta uwzględnia wpływ przebiegu pojazdu na jego wartość. Wartość bazowa (skorygowana o wpływ pierwszej rejestracji) została określona dla przebiegu normatywnego 151 200 km. Zweryfikowany przebieg wycenianego pojazdu jest większy od normatywnego o 21 192 km. Powoduje to zastosowanie korekty wartości w wysokości -4,24%.*

**KOREKTY RÓŻNE ..... - 3 304 PLN**

<b>W tym:</b>	<b>[%]</b>	<b>Wart. [PLN]</b>
Stan utrzymania i dbałość o pojazd	-2,0	- 658
<i>Stan utrzymania i dbałość o pojazd mogą mieć wpływ na wartość rynkową pojazdu w przypadku, gdy stan wycenianego pojazdu istotnie odbiega od dobrego, odpowiedniego dla danego okresu eksploatacji i przebiegu. Stwierdzony ponadprzeciętnie dobry stan świadczący o wyjątkowej dbałości o pojazd może stanowić podstawę korekty dodatniej wartości, stan gorszy od typowego dobrego - podstawę do korekty ujemnej.</i>		
Szczególny charakter eksploatacji	-5,0	-1 646
<i>Negatywny wpływ na wartość rynkową może mieć używanie pojazdu w nietypowych warunkach, jak też w nietypowy sposób, np.: do nauki jazdy, do jazd sportowych i testowych, samochodu osobowego do celów zarobkowych, częsta jazda z przyczepą przez samochód osobowy lub terenowy, itp. Wielkość tej korekty szacuje się w zależności od intensywności i okresu eksploatacji pojazdu w szczególny sposób. Pojazd eksploatowany jako samochód służbowy.</i>		
Konieczne naprawy pojazdu	-3,0	-1 000
<i>Konieczność wykonania naprawy wycenianego pojazdu jest podstawą do obniżenia jego wartości w stosunku do wartości pojazdu sprawnego. O wielkości korekty decyduje koszt naprawy przywracającej pojazd do stanu technicznego odpowiedniego do okresu użytkowania pojazdu, jego przebiegu i ogólnego stanu technicznego.</i>		

**Wartość rynkowa brutto wyżej zidentyfikowanego pojazdu, określona na dzień wykonania opinii wynosi:**

**29600 PLN**

(słownie: dwadzieścia dziewięć tysięcy sześćset złotych)

**w tym VAT (23,0%) 5534,96 PLN**

**Wartość określono na podstawie:**

- notowań wartości rynkowych z bazy pojazdów "Komputerowego Systemu INFO-EKSPERT" na II-2023 zaakceptowanych przez wykonawcę opinii,
- korekt mających wpływ na wartość pojazdu.