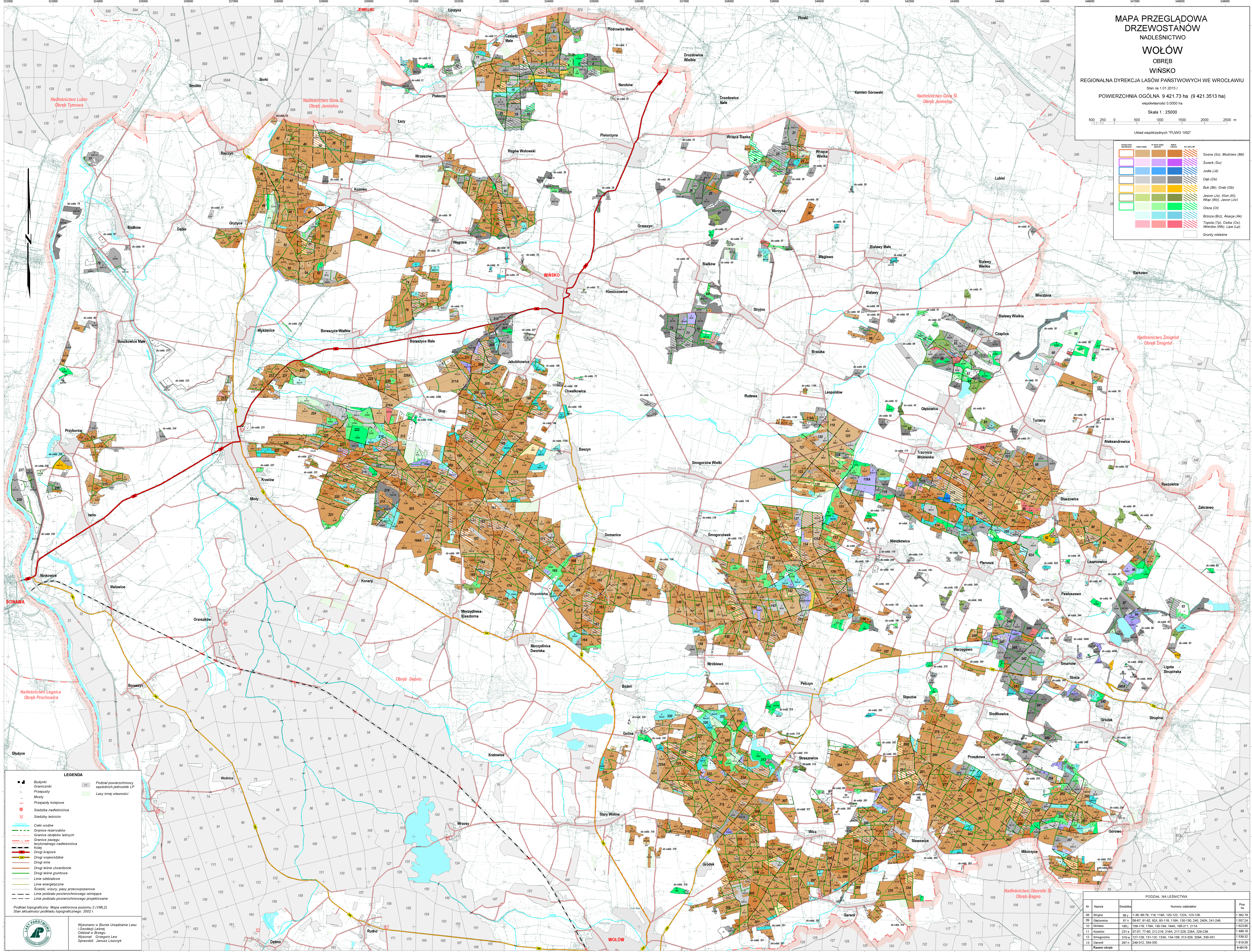
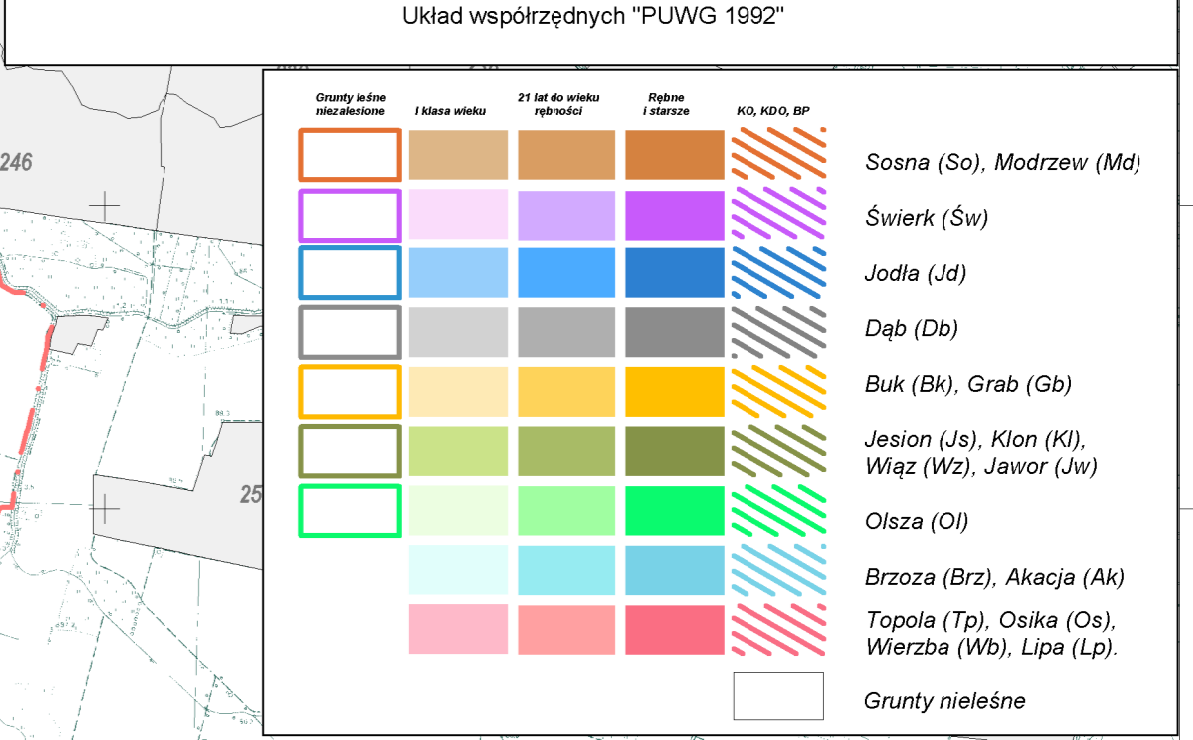


**MAPA PRZEGLĄDOWA
DRZEWOSTANÓW
NADLEŚNICTWO
WOŁÓW
OBREB
WINSKO**

REGIONALNA DYREKCJA LASÓW PAŃSTWOWYCH WE WROCŁAWIU
Stan na 1 01 2015 r.
POWIERZCHNIA OGÓLNA 9 421,73 ha (9 421,3513 ha)
współrzędność 0 0000 ha
Skala 1 : 25000



LEGENDA

- Budynki
- Graniczniki
- Przełomy
- Mosty
- Przyjazdy kolejowe
- Siedziba nadleśnictwa
- Siedziby leśnictw
- Ciek wodny
- Granice osiedli
- Granice osiedli stryżnych
- Granice zasięgu
- Granice nadleśnictwa
- Kolej
- Drogi krajowe
- Drogi wojewódzkie
- Drogi inne
- Drogi leśne utwardzone
- Drogi leśne gliniane
- Linie oddziałowe
- Linie energetyczne
- Siećki, stopy, paski przeciwpożarowe
- Linie podziału powierzchniowego istniejące
- Linie podziału powierzchniowego projektowane

Podkład topograficzny: Mapa wektorowa poziomu 2 (VM2)
Stan aktualności podziału topograficznego: 2012 r.

POZIOM NADLEŚNICTWA

| Nr | Nazwa | Siedziba | Numery oddziałów | Pow. w ha |
|----------------|-----------|----------|--|-----------|
| 08 | Stryżno | 35 | 1-36; 66-76; 119; 118A; 120-122; 122A; 123-126 | 1 382,78 |
| 09 | Głęboczek | 61 | 58-67; 61-62; 62A; 63-116; 116A; 130-132; 240; 240A; 241-246 | 1 507,24 |
| 10 | Wólkowy | 145 | 159-176; 176A; 183-184; 184A; 185-211; 211A | 1 423,95 |
| 11 | Krzyszów | 231 | 37-57; 77-80; 212-216; 216A; 217-228; 228A; 229-238 | 1 450,18 |
| 12 | Smogorzów | 319 | 127-129; 131-132; 133A; 134-158; 313-326; 326A; 330-331 | 1 538,32 |
| 13 | Garów | 297 | 240-312; 334-335 | 1 819,28 |
| Razem oddziały | | | | 9 421,73 |

M wykonano w Biurze Urzędniczym Lasu i Geodezji Leśnej Oddział w Białym Wykonali: Grzegorz Lew Sprawdził: Janusz Łaszczak