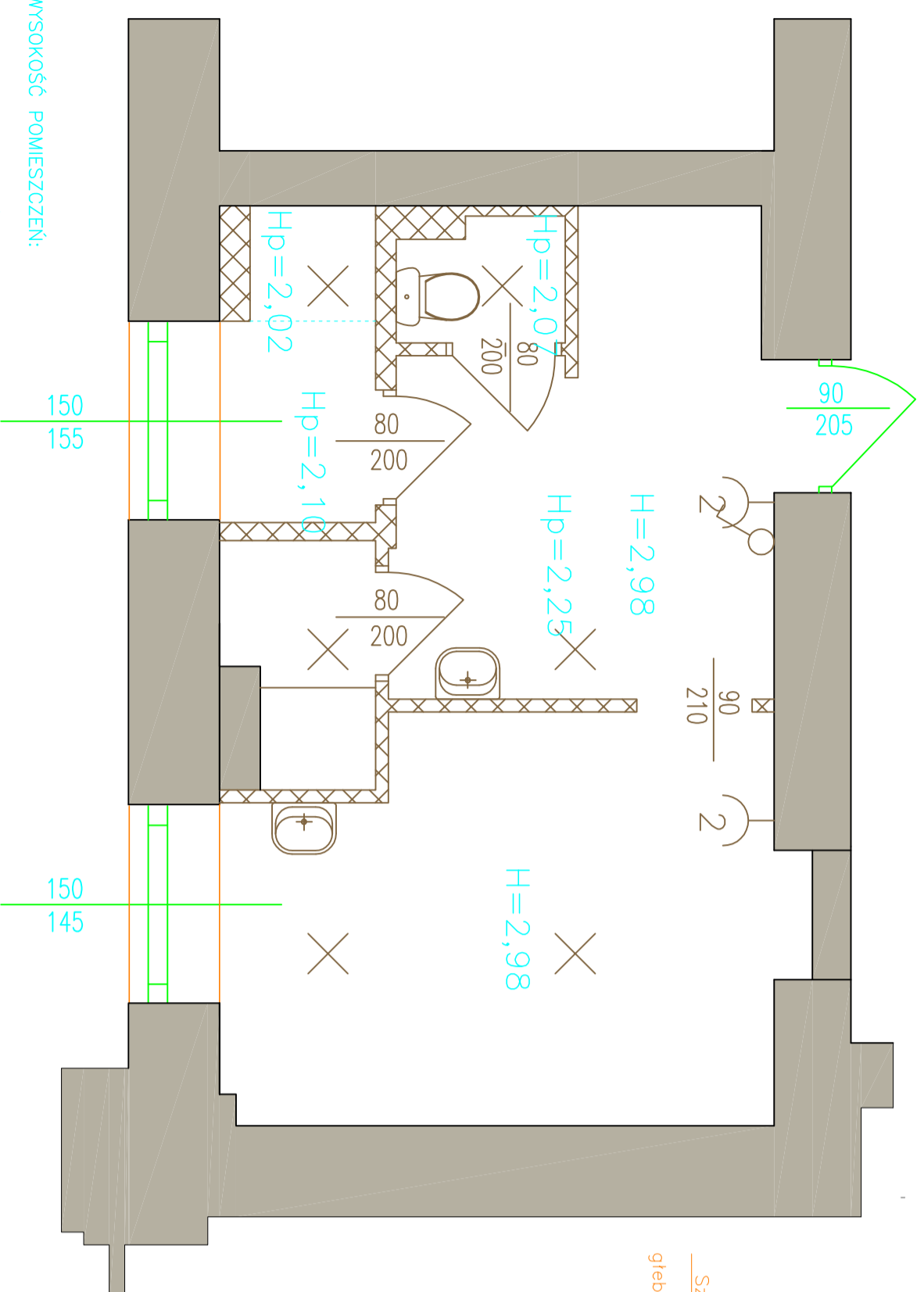
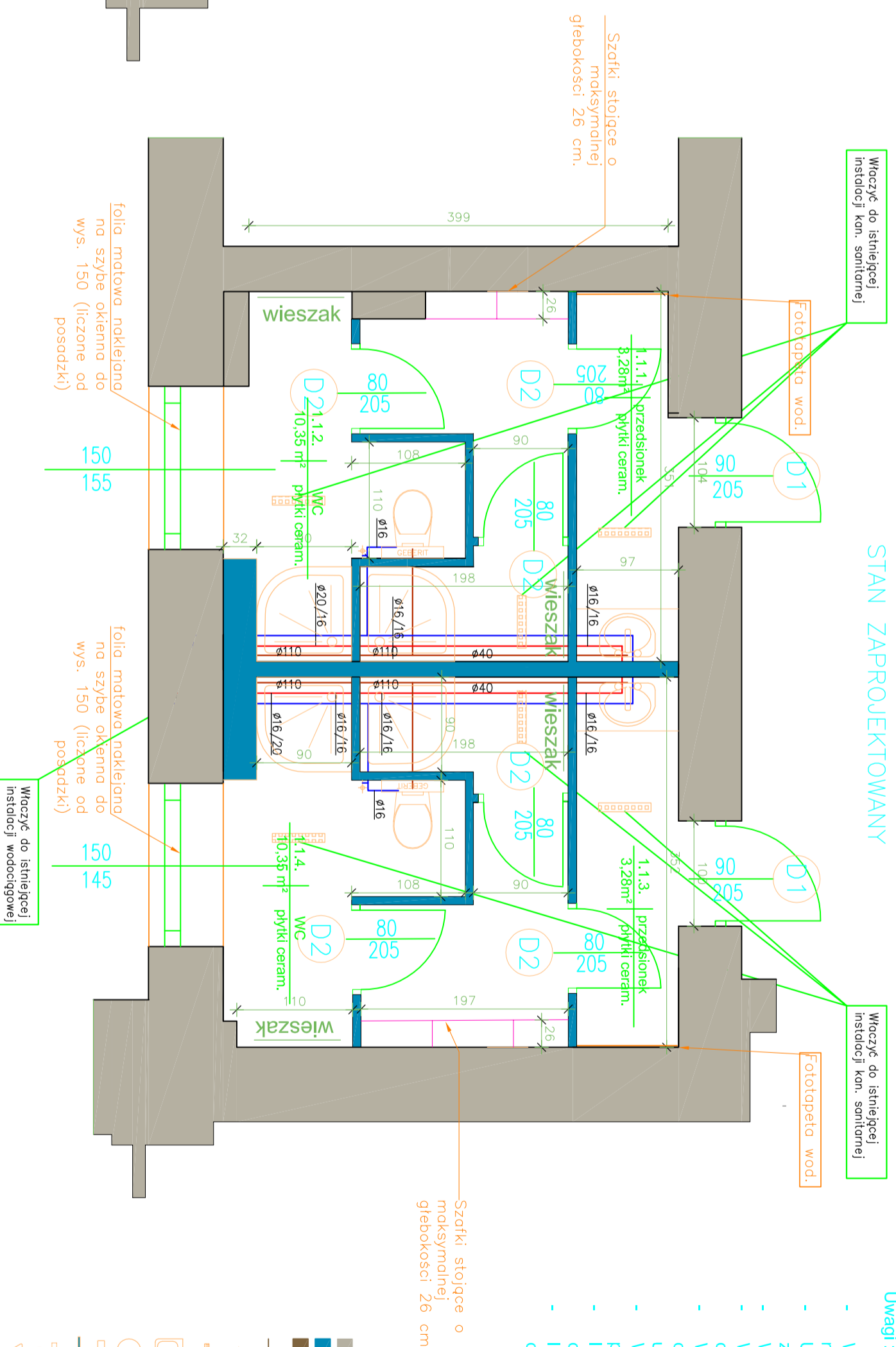


STAN DO ROZBIÓRKI

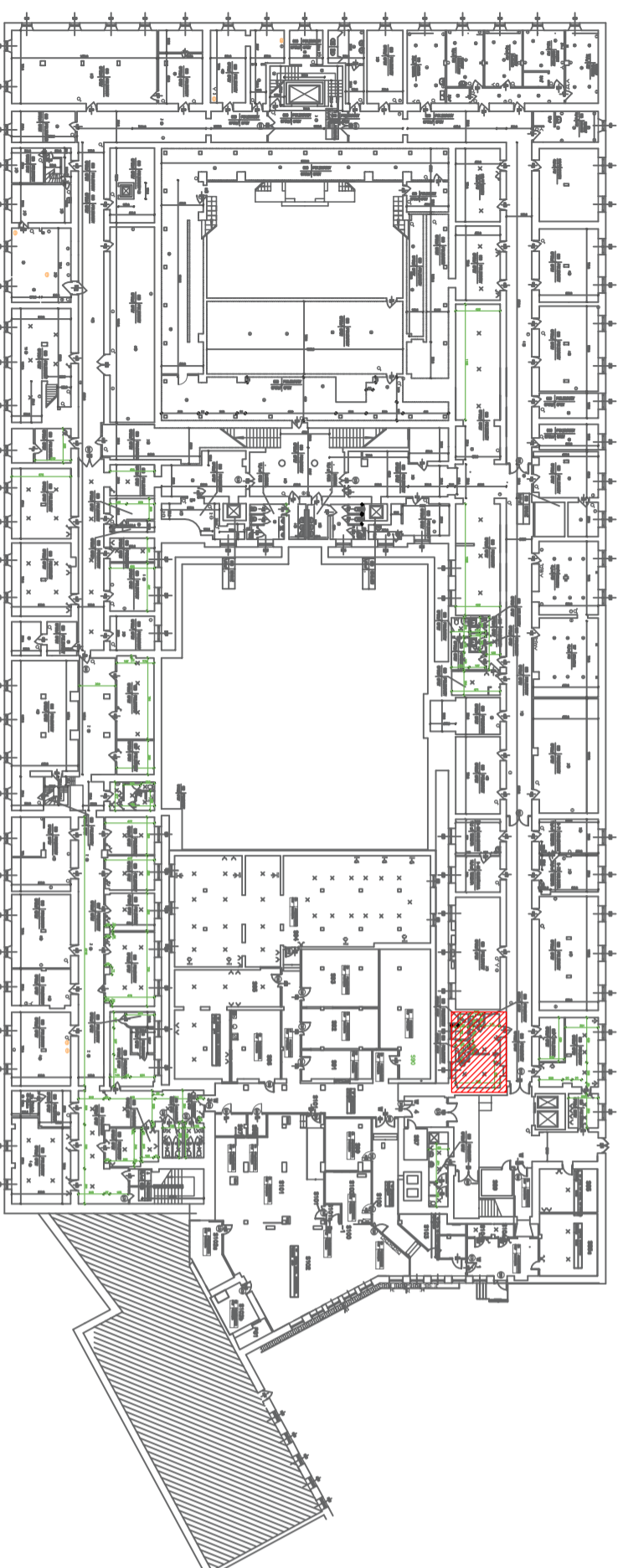


- WYSOKOŚĆ POMIESZCZEŃ:
- Wysokość do sufitu podwieszanego z kasetonów oznaczono symbolem – H
 - Wysokość do sufitu oznaczono symbolem – Hp

STAN ZAPROJEKTOWANY



- Uwagi:
- Wykonanie nowych płytek na posadzce oraz na ścianach do wysokości 2,10m
 - Umywalki montowane pod blatem z lekkim zachodzeniem blatu na średnicę umywalki
 - Wykonanie odpływów ściekowych liniowych
 - Wykonać spadki posadzki w stronę odpływów liniowych
 - Wykonanie fototapety wodoodpornej - ostateczny wybór wzoru motyw w kwestii ustaleniu Inwestora
 - Wykonać zawór czerpalny ze słuchawką przysłuchową na wysokość 0,5m
 - Instalacja sanitarna zaprojektowana w odrębnym opracowaniu
 - Instalacja elektryczna zaprojektowana w odrębnym opracowaniu



| SZRĘDNICE PODŁOŻE KANALIZACYJNYCH | |
|-----------------------------------|------------|
| LINIA WYWALKA | Ø40mm PVC |
| ZLEWAZNIK WYWALKA | Ø50mm PVC |
| WANNA | Ø50mm PVC |
| PRALKA | Ø40mm PVC |
| MISKA USTERPOWA | Ø110mm PVC |

- OZNACZENIA WOD-KAN:
- INST. WODY ZIMNEJ
 - INST. WODY CIEPŁEJ
 - INST. KANALIZACJI SANITARNEJ
 - PION KANALIZACJI SANITARNEJ
 - SZRĘDNICE PRZEWODÓW
 - SZRĘDNICE PRZEWODÓW
- Ø40 Ø50 Ø110 — SZRĘDNICE PRZEWODÓW

- ściany szklone
- ściany projekcyjne
- ściany do rozebrania
- elementy do usunięcia
- + — zawór czerpalny z słuchawką przysłuchową (ciepła, zimna woda)
- płyty linowej
- zlew techniczny
- odpływ wody
- grzejnik
- ściana systemowa
- szafka podszufany w systemie gębeli
- szafka podszufany
- umywalka podblatowa

Centrum Rzeczoznawstwa Budowlanego Sp. z o.o.
ul. Oborna 82A, lok. 13, 01-434 Warszawa
tel. 0 22 490 42 10

CRB Sp. z o.o.

Projektant: mgr inż. Jacek Chabicki
Sprawdził: inż. Jacek Papliński

Skarb Państwa - Ministerstwo Rozwoju i Technologii
ul. Piłsudskiego 125, Warszawa

Skala: 1:50
Data: 11.12.2019r.
Miejscowość: Warszawa