

OPIS PRZEDMIOTU ZAMÓWIENIA

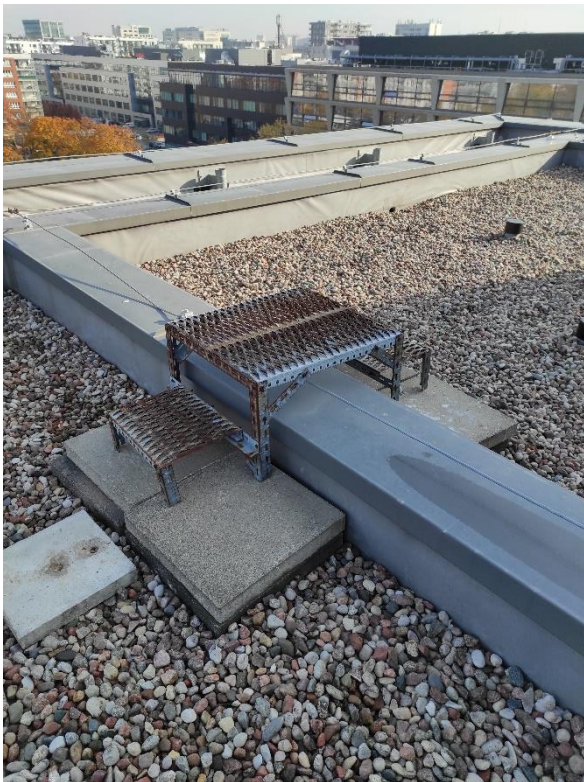
Dotyczy: wymiany (wykonanie, demontaż starych i montaż nowych) podestów/pomostów dachowych na dachu budynku Prokuratury Krajowej przy ul. Postępu 3 w Warszawie

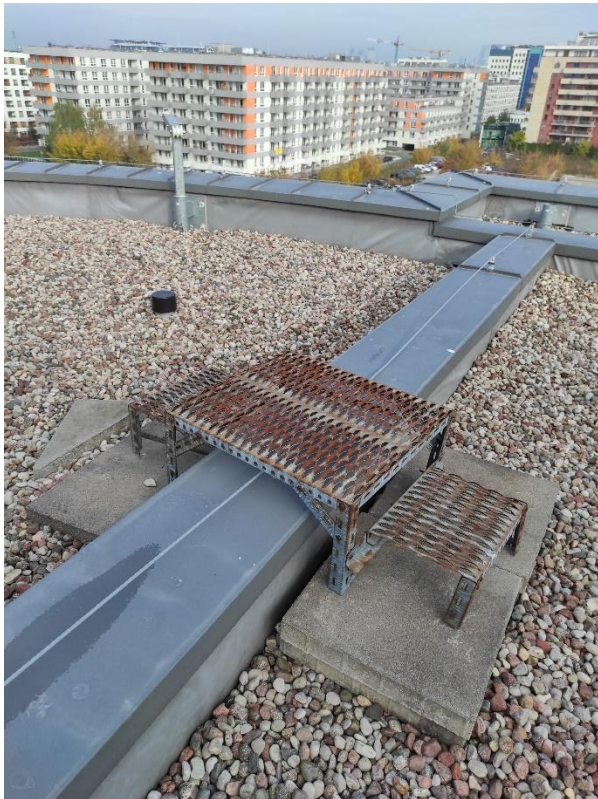
I. STAN ISTNIEJĄCY:

Aktualne podesty stalowe na dachu budynku w wyniku wieloletniej eksploatacji uległy zniszczeniu i częściowo utraciły swoje właściwości nośne.

Funkcja pomostów jest bezpieczne przemieszczanie się ludzi i transport nad daszkami i kanałami instalacyjnymi biegnącymi na dachu budynku (segment A i B + łącznik).

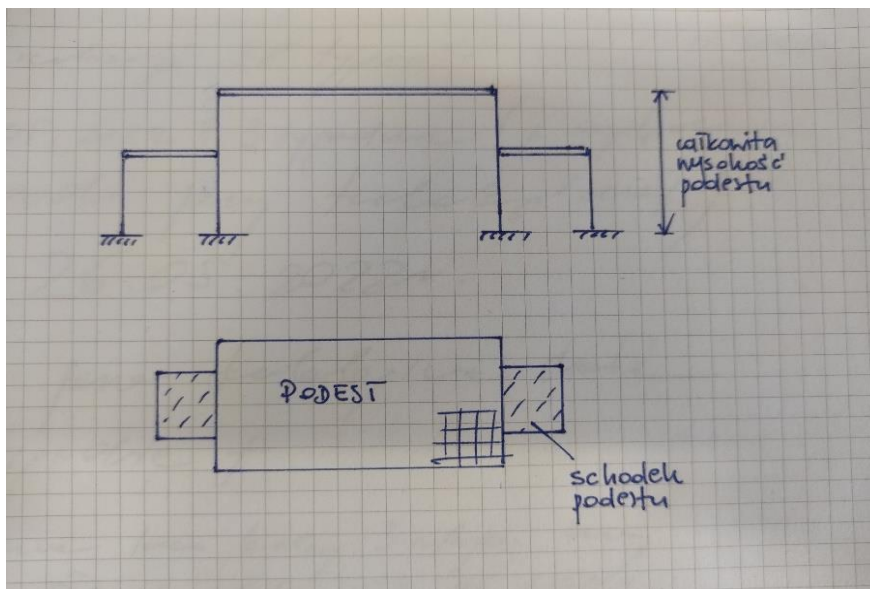
Poniżej zdjęcia aktualnych wybranych(przykładowych) podestów, przewidzianych do wymiany:





II. ZAKRES PRAC / ZAMÓWIENIA:

- 1) demontaż istniejących podestów stalowych i przekazanie Zamawiającemu;
- 2) wykonanie, dostawa i montaż nowych podestów stalowych o wymiarach wg poniższego zestawienia:



1. podest w bud. A (strona północna):
 - wymiary podestu 65 x 60 cm; wymiary schodków 40 x 30 cm; wysokość całkowita podestu ok. 60 cm;
2. podest w bud. A (strona północna):
 - wymiary podestu 65 x 60 cm; wymiary schodków 40 x 30 cm; wysokość całkowita podestu ok. 60 cm;
3. podest w bud. A (strona wschodnia):
 - wymiary podestu 120 x 60 cm; wymiary schodków 40 x 30 cm; wysokość całkowita podestu ok. 60 cm;
4. podest na łączniku:
 - wymiary podestu 4 sztuki o wym. 230 x 70 cm; wymiary schodka (jeden) ok. 70 x 50 cm; wysokość całkowita podestu ok. 30-40 cm;
5. podest w bud. B (strona północna):
 - wymiary podestu 65 x 60 cm; wymiary schodków 40 x 30 cm; wysokość całkowita podestu ok. 60 cm;
6. podest w bud. B (strona północna):
 - wymiary podestu 65 x 60 cm; wymiary schodków 40 x 30 cm; wysokość całkowita podestu ok. 60 cm;
7. podest w bud. B (strona zachodnia):
 - wymiary podestu 120 x 60 cm; wymiary schodków 40 x 30 cm; wysokość całkowita podestu ok. 60 cm;
8. podest w bud. B (strona zachodnia):

- wymiary podestu 120 x 60 cm; wymiary schodków 40 x 30 cm; wysokość całkowita podestu ok. 60 cm;
- 9. podest w bud. B (strona południowa):
 - wymiary podestu 65 x 60 cm; wymiary schodków 40 x 30 cm; wysokość całkowita podestu ok. 60 cm;
- 10. podest w bud. B (strona południowa):
 - wymiary podestu 65 x 60 cm; wymiary schodków 40 x 30 cm; wysokość całkowita podestu ok. 60 cm;
- 11. podest w bud. B (strona wschodnia):
 - wymiary podestu 120 x 60 cm; wymiary schodków 40 x 30 cm; wysokość całkowita podestu ok. 60 cm;

UWAGA:

- 1) Nośność podestów/odporność na obciążenie minimum 250 kg/ m².
- 2) Konstrukcja podestów / powierzchni poziomych (transportowych) wykonana z płaskowników stalowych nośnych i prętów poprzecznych. Konstrukcja ażurowa (ruszt) oparta na kątownikach stalowych. Całość wykonana z elementów stalowych ocynkowanych i/lub trwale zabezpieczonych przed korozją.
- 3) Podstawa nogi podestu wyposażona w podkładki zabezpieczające przed ewentualnym uszkodzeniem warstw dachu. Nogi podestu z podkładkami powinny zostać oparte na istniejącej warstwie styroduru, przysypane warstwą istniejącego żwiru.
- 4) Podesty mają być wykonane w sposób umożliwiający ich szybki i bezproblemowy demontaż.

Poniżej zdjęcie przykładowego (docelowego) podestu:



III. WARUNKI REALIZACJI ZAMÓWIENIA:

- 1) Termin realizacji – do dnia 15.12.2022r.
- 2) Termin gwarancji – minimum 24 miesiące
- 3) Płatność – przelewem w ciągu 30 dni od podpisania protokołu odbioru końcowego i przekazania faktury Zamawiającemu (bez zaliczek)
- 4) Kary umowne: 300 zł brutto za każdy rozpoczęty dzień opóźnienia w realizacji zamówienia.