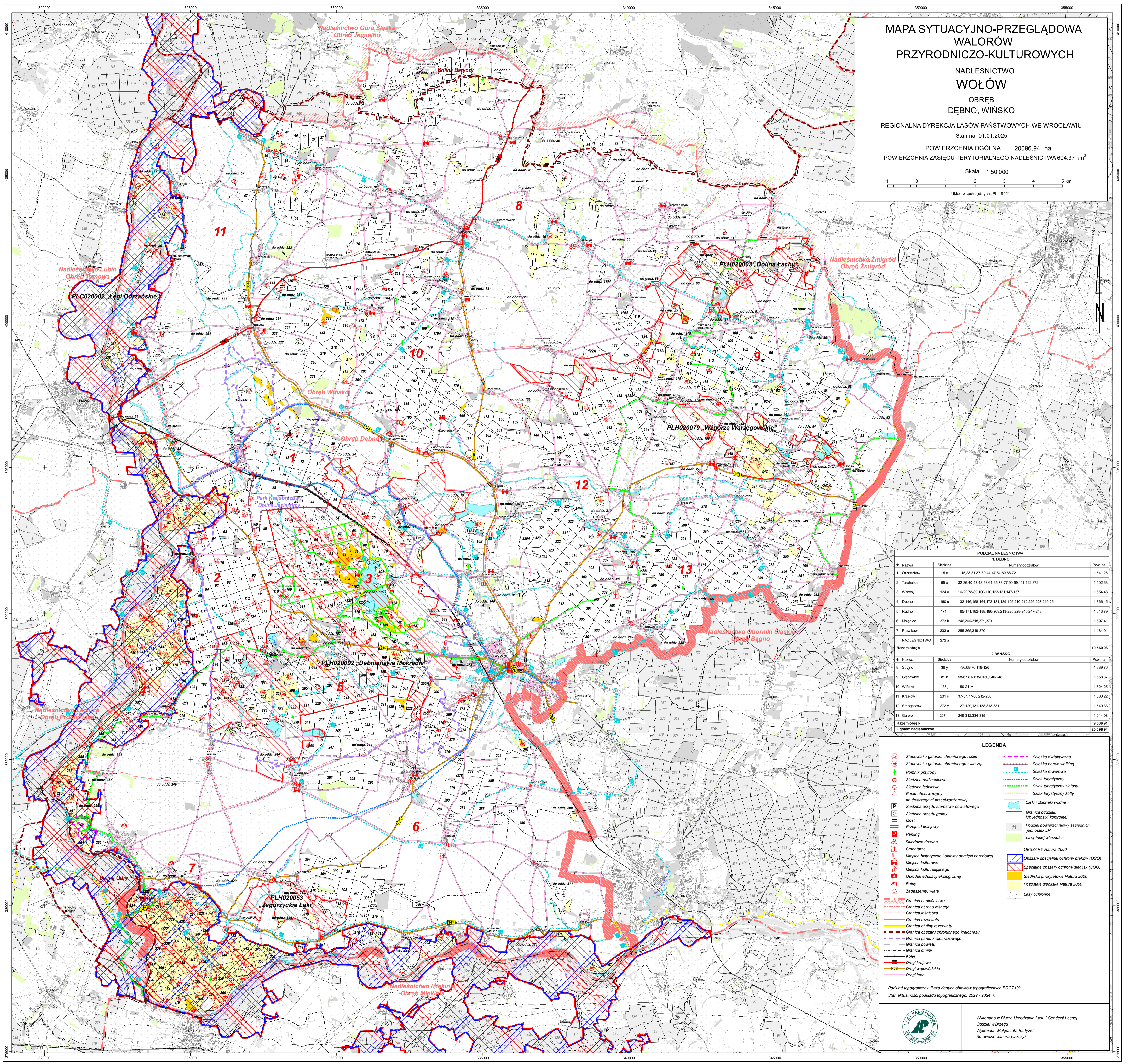


MAPA SYTUACYJNO-PRZEGLĄDOWA  
WALORÓW  
PRZYRODNICZO-KULTUROWYCH  
NADLEŚNICTWO  
WOŁÓW  
OBREB  
DĘBNO, WIŃSKO  
REGIONALNA DYREKCJA LASÓW PAŃSTWOWYCH WE WROCŁAWIU  
Stan na 01.01.2025  
POWIERZCHNIA OGÓLNA 20096,94 ha  
POWIERZCHNIA ZASIĘGU TERYTORIALNEGO NADLEŚNICTWA 604,37 km<sup>2</sup>  
Skala 1:50 000  
1 0 1 2 3 4 5 km  
Układ współrzędnych „PL-1992”



PODZIAŁ NA LEŚNICTWA				
1. DĘBNO				
Nr	Nazwa	Siedziba	Numery oddziałów	Pow. ha
1	Orzechów	15 x	1-15,23-31,37-39,44-47,54-60,66-72	1 541,26
2	Tarchalice	95 a	32-36,40-43,48-53,61-65,73-77,90-99,111-122,372	1 402,63
3	Wrony	124 o	16-22,78-89,100-110,123-131,147-157	1 554,48
4	Dębno	180 o	132-146,158-164,172-181,189-195,210-212,226-227,249-254	1 366,45
5	Rudno	171 f	165-171,182-188,196-209,213-225,228-245,247-248	1 613,79
6	Majówka	373 b	246,256-318,371,373	1 597,41
7	Prawków	333 a	255-255,319-370	1 484,01
<b>NADLEŚNICTWO</b>				<b>10 560,03</b>
<b>Razem obręb</b>				<b>10 560,03</b>
2. WIŃSKO				
Nr	Nazwa	Siedziba	Numery oddziałów	Pow. ha
8	Stryńno	36 y	1-36,68-76,119-126	1 389,76
9	Głębocice	81 k	58-67,81-118A,130,240-248	1 559,37
10	Wińsko	185 j	159-211A	1 624,25
11	Krzyszów	231 s	37-57,77-80,212-238	1 500,22
12	Smogorzów	272 y	127-129,131-158,313-331	1 549,33
13	Garwół	397 m	249-312,334-335	1 914,98
<b>Razem obręb</b>				<b>9 536,91</b>
<b>Opółem nadleśnictwo</b>				<b>20 096,94</b>

- LEGENDA**
- Stanoisko gatunku chronionej roślin
  - Stanoisko gatunku chronionej zwierząt
  - Pomnik przyrody
  - Siedziba nadleśnictwa
  - Punkt obserwacyjny na dostrzeżenie przeciepów
  - Siedziba urzędu starostwa powiatowego
  - Siedziba urzędu gminy
  - Przejazd kolejowy
  - Parking
  - Składowiska drewna
  - Cmentarze
  - Miejsc historyczne i obiekty pamięci narodowej
  - Miejsc kultu religijnego
  - Miejsc kultury
  - Ośrodek edukacji ekologicznej
  - Ruiny
  - Zadanie wiatu
  - Graniczna nadleśnictwa
  - Graniczna obrębu leśnego
  - Graniczna leśnictwa
  - Graniczna rezerwatu
  - Graniczna otuliny rezerwatu
  - Graniczna obszaru chronionego krajobrazu
  - Graniczna parku krajobrazowego
  - Graniczna powiatu
  - Graniczna gminy
  - Kolej
  - Drogi krajowe
  - Drogi wojewódzkie
  - Drogi inne
  - Szczeczka dydaktyczna
  - Szczeczka nordic walking
  - Szczeczka rowerowa
  - Szlak turystyczny
  - Szlak turystyczny zielony
  - Szlak turystyczny żółty
  - Cieki i zbiorniki wodne
  - Graniczna oddziału lub jednostki kantonowej
  - Podział powierzchniowy sąsiednich jednostek LP
  - Lasów innej własności
  - OBSZARY Natura 2000
  - Obszary specjalnej ochrony ptaków (OSO)
  - Specjalne obszary ochrony siedlisk (OSO)
  - Siedziska priorytetowe Natura 2000
  - Pozostałe siedliska Natura 2000
  - Lasochronne

Podkład topograficzny: Baza danych obiektów topograficznych BDOT10k  
Stan aktualności podkładu topograficznego: 2022 - 2024 r.

Wydano w Biurze Urzędniczym Lasu i Geodezji Leśnej  
Odział w Brańsku  
Wydano: Małgorzata Bartyzel  
Sprawdził: Janusz Liszczyk