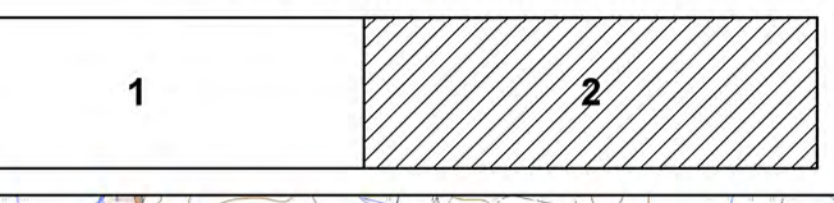


**MAPA PRZEGLĄDOWA
OCHRONY LASU**
NADLEŚNICTWO
LUBARTÓW
OBREB
KOZŁÓWKA
REGIONALNA DYREKCJA LASÓW PAŃSTWOWYCH W LUBLINIE

Stan na 01.01.2025r.
POWIERZCHNIA 7274,20 ha (7274,0769 ha)
wzrostek: 370,3082 m

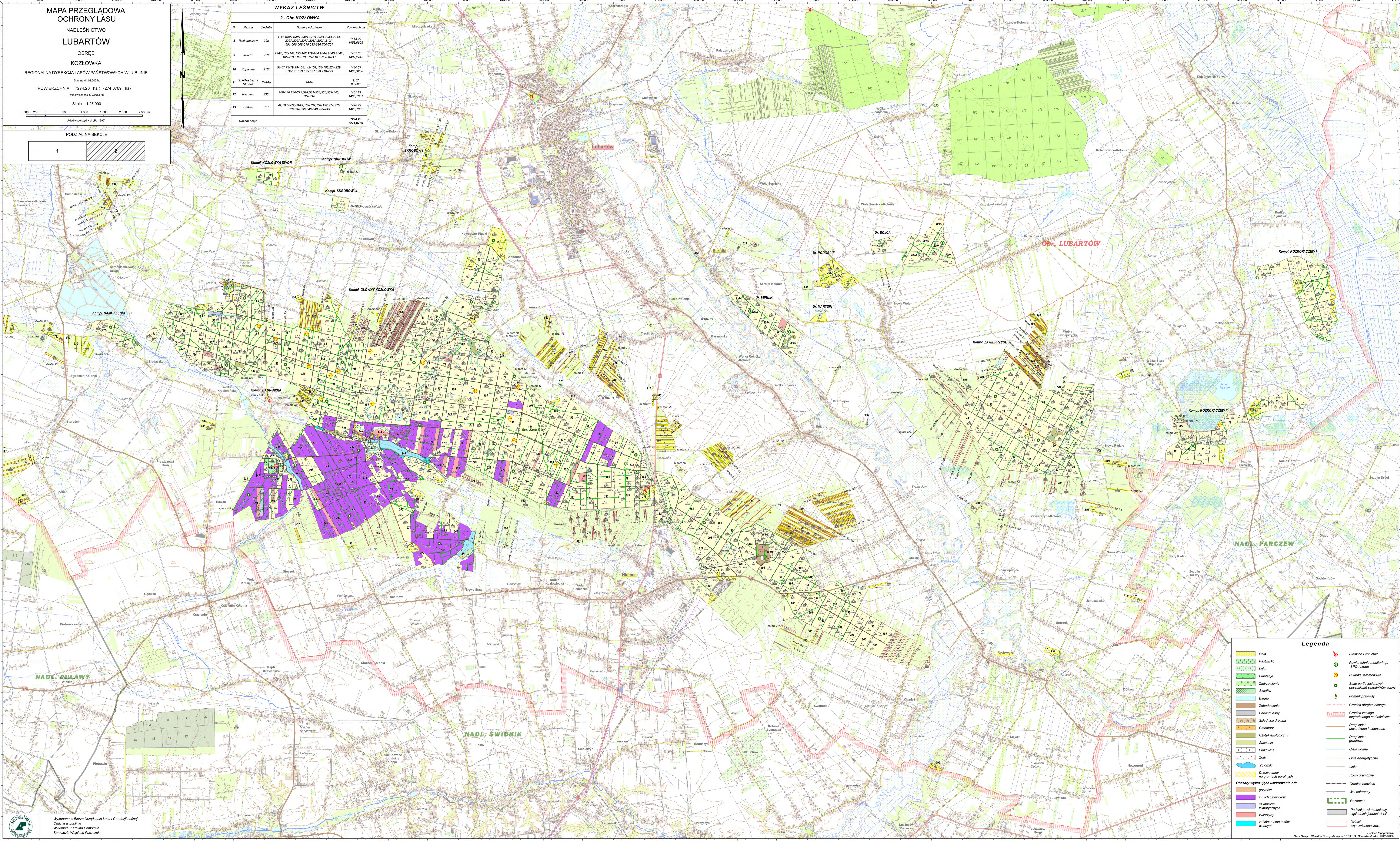
Skala 1:25 000
Liniowy wskaźnik skali 1:25 000

PODZIAŁ NA SEKCJE



WYKAZ LEŚNICTW
2 - Obr. KOZŁÓWKA

Nr	Nazwa	Siedziba	Numery oddziałów	Powierzchnia
8	Rurkpaczew	32b	1-44 198A 198A 200A 201A 202A 203A 204A 205A 206A 207A 208A 209A 210A 201-006 508-510 523-616 700-702	1458,00 1458,00
9	Jawitz	218r	95-98 130-141 138-162 178-186 184A 184B 184C 185-223 511-513 515-518 522 706-717	1482,33 1482,2445
10	Kopania	218r	51-67 73-76 80-108 140-151 163-168 204-229 518-521 523 525 527 530 718-723	1430,37 1430,3288
11	Szkoła Leśna Strzałek	244Aa	244A	9,57 9,5888
12	Nasawów	236r	169-178 230-273 524 521-533 535 539-545 724-734	1465,21 1465,1681
13	Bratki	71f	49 50 66 72 80 84 109 137 152 157 274 275 508 514 536 548 549 735-743	1428,72 1428,7052
Razem obręb				7274,20 7274,0769



Legenda

- Rolnictwo
- Pastwisko
- Łąka
- Plantacje
- Zadrzewienie
- Szkoła
- Bagno
- Zabudowania
- Parking leśny
- Składowiska drewna
- Cmentarz
- Użytek ekologiczny
- Sukcesja
- Płazowina
- Zręb
- Zbiorniki
- Drzewostany na gruntach porolnych
- grzybow
- innych czynników
- czynników
- klimatycznych
- zwierzęcy
- zawałców atakujących wodnych
- Siedziba Leśniczego
- Powierzchnia monitoringu -SPD i rzędu
- Pulpakia feromonowa
- Stałe partie jesiennych poszukiwań szkodników sosny
- Pomnik przyrody
- Granica obrębu leśnego
- Granica zasięgu gospodarczego nadleśnictwa
- Drogi leśne utwardzone i nieutwardzone
- Drogi leśne gruntowe
- Ciek wodny
- Linie energetyczne
- Rowy graniczne
- Granica oddziału
- Wał ochronny
- Rezerwat
- Podział powierzchniowy sąsiednich jednostek LP
- Oddziały współpracujące

Obszary wykazujące uszkodzenie od:

- grzybow
- innych czynników
- czynników
- klimatycznych
- zwierzęcy
- zawałców atakujących wodnych