



DZIENNIK URZĘDOWY

WOJEWÓDZTWA ZACHODNIOPOMORSKIEGO

Szczecin, dnia 9 grudnia 2024 r.

Poz. 6049

ZARZĄDZENIE REGIONALNEGO DYREKTORA OCHRONY ŚRODOWISKA W SZCZECINIE

z dnia 4 grudnia 2024 r.

w sprawie uznania za rezerwat przyrody „Dolina Pustynki”

Na podstawie art. 13 ust. 3 ustawy z dnia 16 kwietnia 2004 r. o ochronie przyrody (Dz. U. z 2024 r. poz. 1478) zarządza się, co następuje.

§ 1. 1. Uznaje się za rezerwat przyrody pod nazwą „Dolina Pustynki”, zwany dalej „rezerwatem”, obszar o łącznej powierzchni 39,24 ha, położony na terenie gminy Polanów, w powiecie koszalińskim, w województwie zachodniopomorskim.

2. Wyznacza się otulinę obejmującą obszar o powierzchni 34,54 ha, położoną na terenie gminy Polanów, w powiecie koszalińskim, w województwie zachodniopomorskim.

3. Położenie i przebieg granicy rezerwatu oraz jego otuliny są określone w załączniku nr 1 do zarządzenia.

4. Położenie i przebieg granicy rezerwatu oraz jego otuliny w postaci współrzędnych punktów załamania granicy są określone w załączniku nr 2 do zarządzenia.

§ 2. Celem ochrony w rezerwacie jest zachowanie układu dolinowego naturalnie ukształtowanej rzeki o charakterze podgórskim oraz dobrze zachowanych źródlisk i zboczowych lasów grądowych z licznymi wiekowymi drzewami.

§ 3. Określa się następujący rodzaj, typ i podtyp rezerwatu:

- 1) rodzaj rezerwatu – Leśny (L);
- 2) typ i podtyp rezerwatu, ze względu na dominujący przedmiot ochrony:
 - a) typ – Biocenotyczny i fizjocenotyczny (PBf);
 - b) podtyp – biocenozy naturalnych i półnaturalnych (bp);
- 3) typ i podtyp rezerwatu, ze względu na główny typ ekosystemu:
 - a) typ – Różnych ekosystemów (EE);
 - b) podtyp – lasów i wód (lw).

§ 4. Nadzór nad rezerwatem sprawuje Regionalny Konserwator Przyrody w Szczecinie.

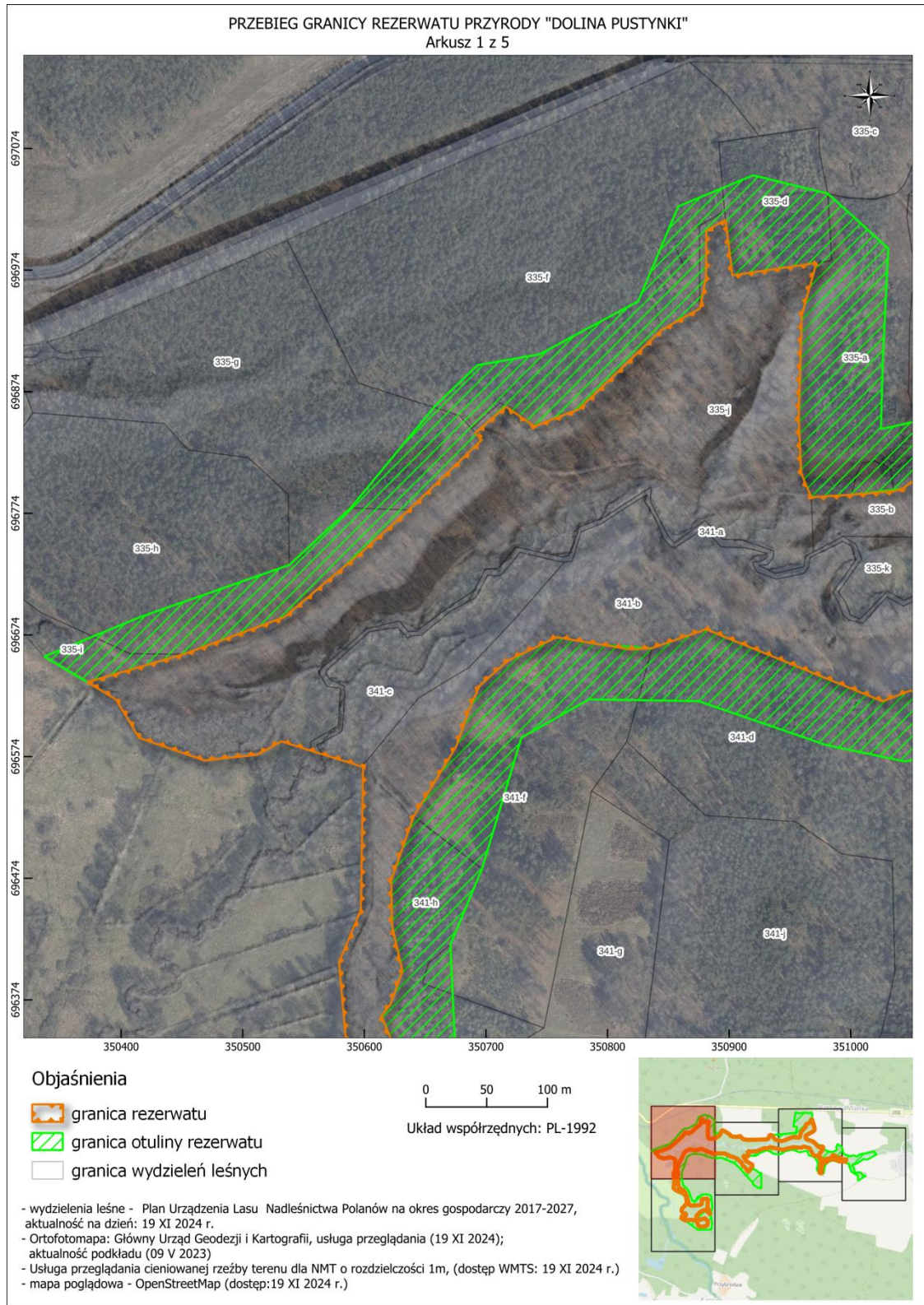
§ 5. Zarządzenie wchodzi w życie po upływie 14 dni od dnia ogłoszenia.

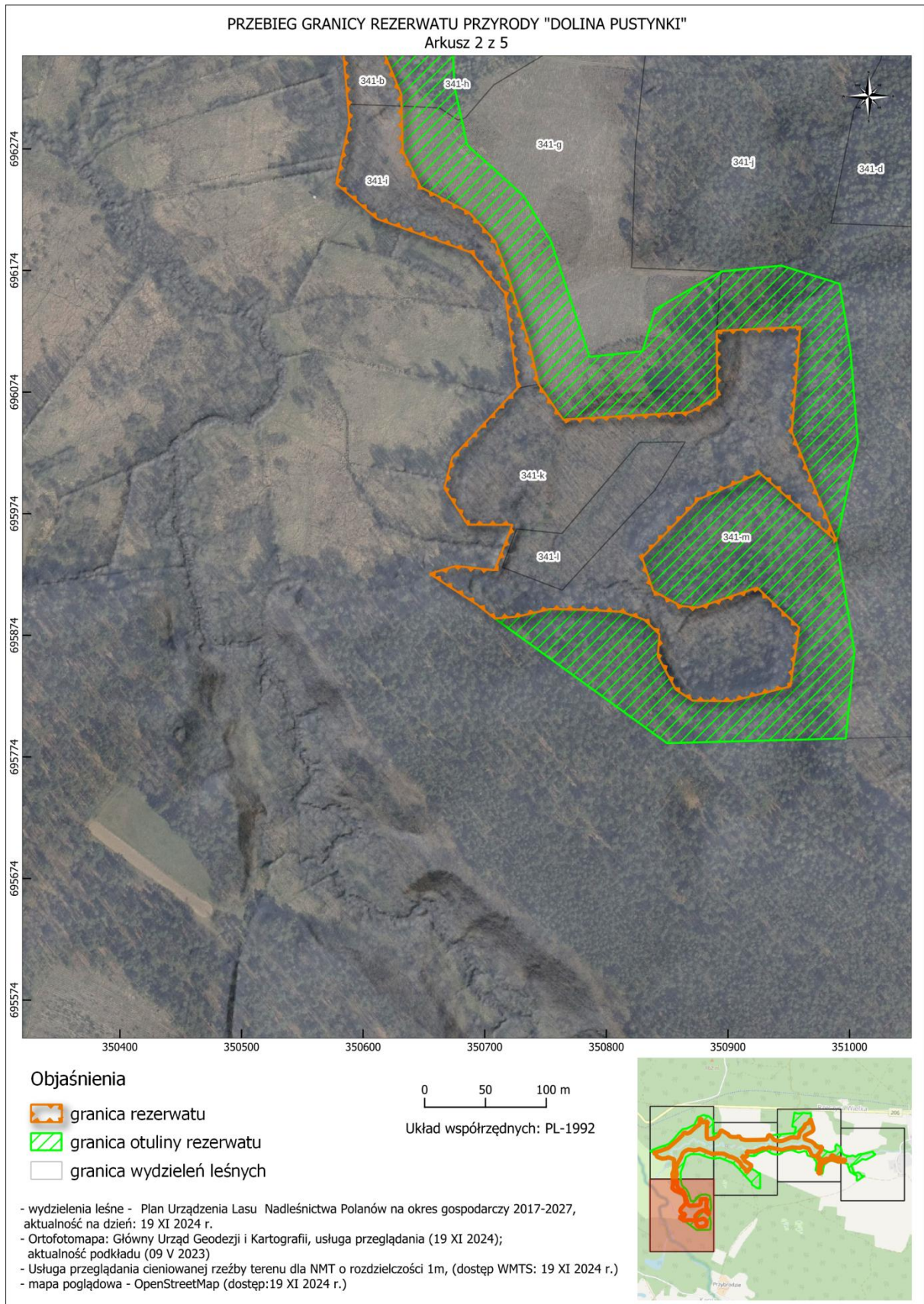
Reginalny Dyrektor Ochrony Środowiska w Szczecinie

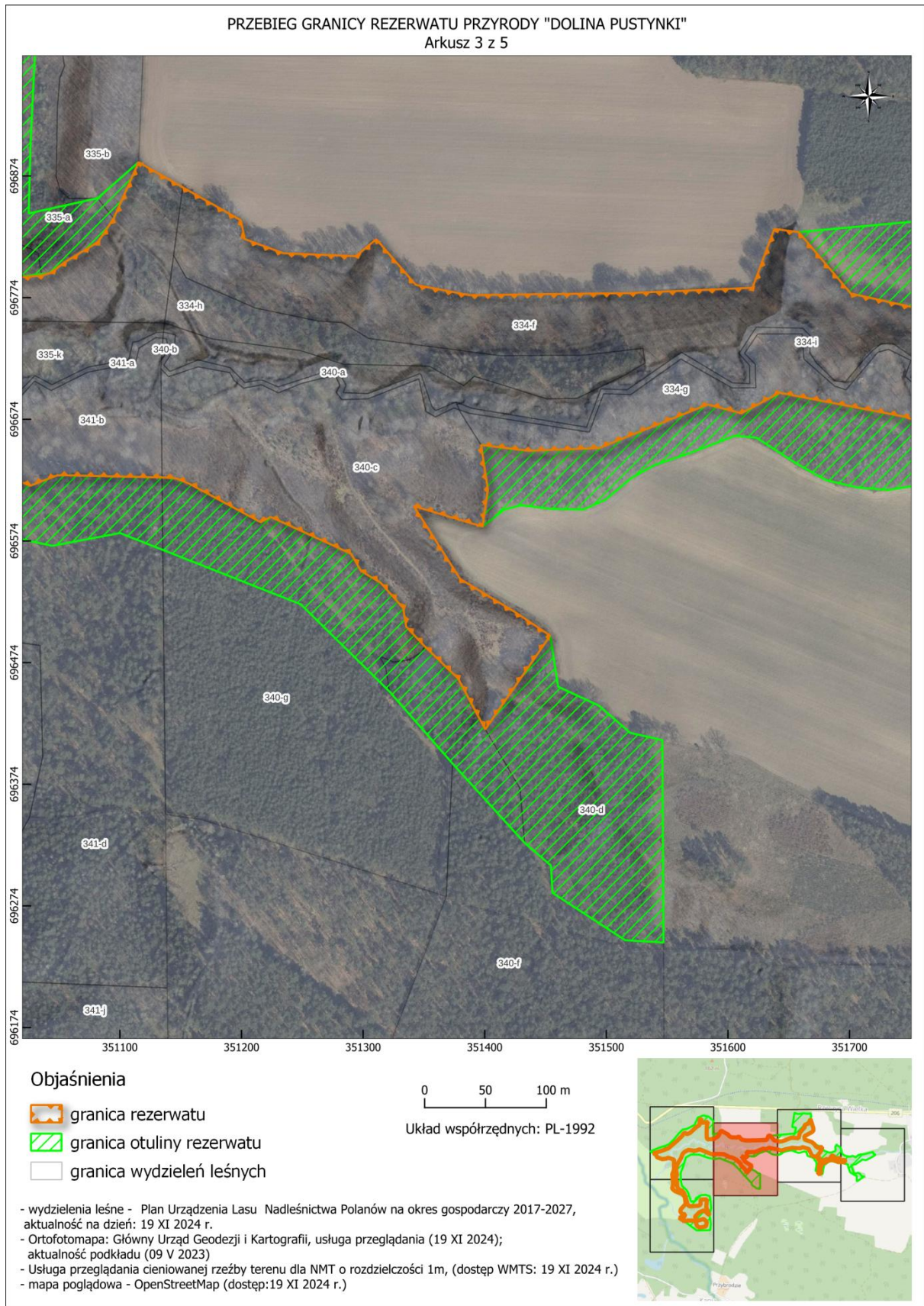
Sylwia Jurzyk-Nordlów

Załącznik nr 1 do zarządzenia Regionalnego Dyrektora Ochrony Środowiska w Szczecinie z dnia 4 grudnia 2024 r. w sprawie uznania za rezerwat przyrody „Dolina Pustynki”

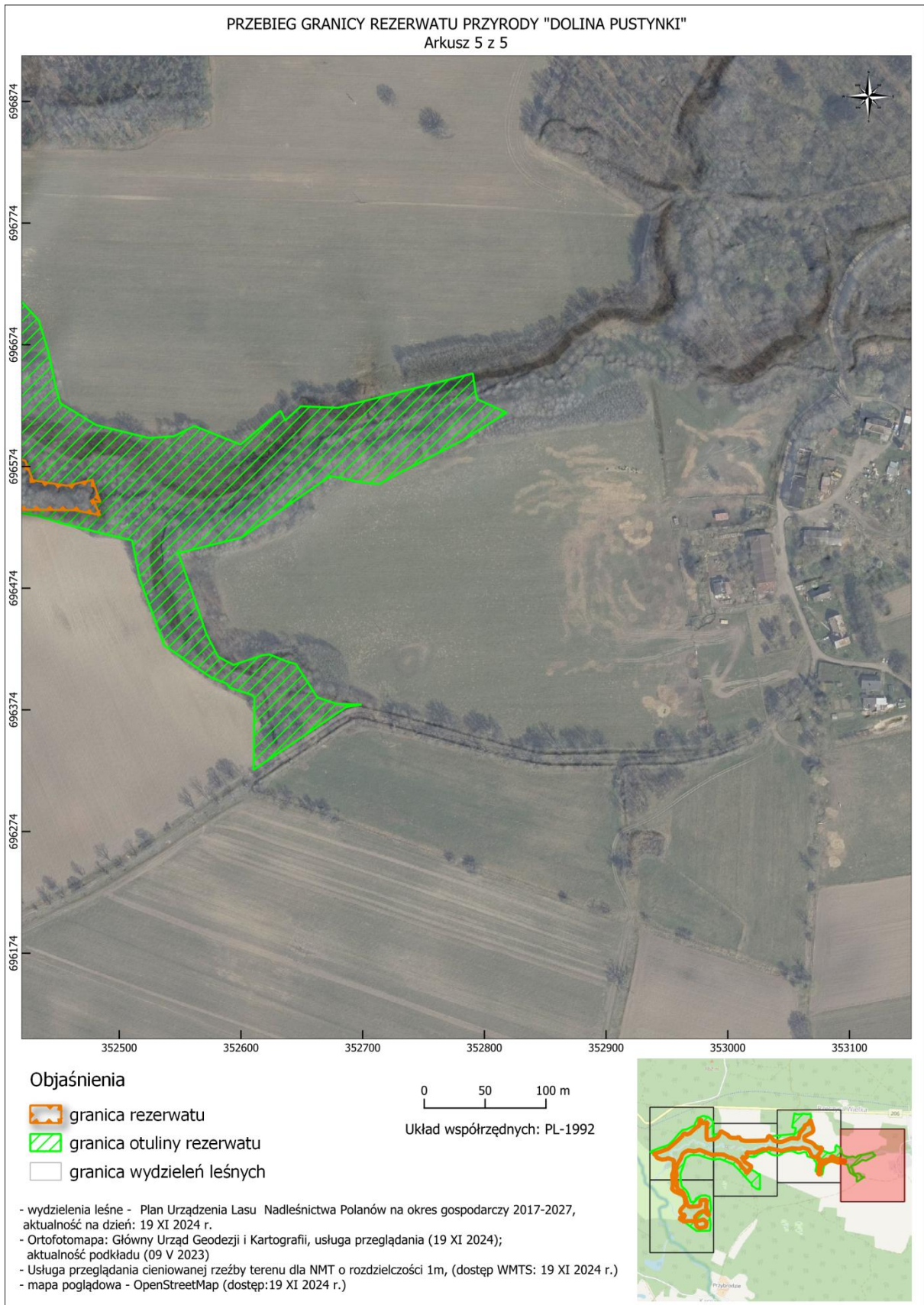
Położenie i przebieg granicy rezerwatu „Dolina Pustynki” oraz jego otuliny.











Załącznik nr 2 do zarządzenia Regionalnego Dyrektora Ochrony Środowiska w Szczecinie z dnia 4 grudnia 2024 r. w sprawie uznania za rezerwat przyrody „Dolina Pustynki”

Opis granicy rezerwatu przyrody „Dolina Pustynki” oraz jego otuliny w postaci wykazu współrzędnych punktów załamania granic według układu współrzędnych płaskich prostokątnych PL-1992¹⁾.

Nr	X	Y	Komentarz
1	696912,53	352131,47	granica rezerwatu
2	696887,53	352133,13	granica rezerwatu
3	696869,86	352119,58	granica rezerwatu
4	696823,18	352033,62	granica rezerwatu
5	696786,23	352036,30	granica rezerwatu
6	696759,35	352114,27	granica rezerwatu
7	696735,33	352144,17	granica rezerwatu
8	696713,26	352158,13	granica rezerwatu
9	696691,39	352188,09	granica rezerwatu
10	696702,12	352209,25	granica rezerwatu
11	696703,70	352229,56	granica rezerwatu
12	696669,50	352221,62	granica rezerwatu
13	696644,25	352204,70	granica rezerwatu
14	696614,07	352180,54	granica rezerwatu
15	696597,51	352189,28	granica rezerwatu
16	696584,99	352188,40	granica rezerwatu
17	696578,07	352201,78	granica rezerwatu
18	696561,48	352208,72	granica rezerwatu
19	696556,91	352223,62	granica rezerwatu
20	696557,89	352240,13	granica rezerwatu
21	696566,28	352261,71	granica rezerwatu
22	696573,15	352282,99	granica rezerwatu
23	696562,95	352291,26	granica rezerwatu
24	696575,55	352312,61	granica rezerwatu
25	696590,13	352327,12	granica rezerwatu
26	696605,29	352328,80	granica rezerwatu
27	696609,14	352341,55	granica rezerwatu
28	696598,83	352365,76	granica rezerwatu
29	696584,10	352360,87	granica rezerwatu
30	696564,12	352366,14	granica rezerwatu
31	696569,67	352383,81	granica rezerwatu
32	696583,87	352410,48	granica rezerwatu
33	696578,44	352422,87	granica rezerwatu
34	696562,73	352428,85	granica rezerwatu
35	696558,21	352457,09	granica rezerwatu
36	696563,09	352477,95	granica rezerwatu
37	696550,30	352482,37	granica rezerwatu
38	696544,85	352484,57	granica rezerwatu
39	696545,41	352478,86	granica rezerwatu
40	696534,02	352484,43	granica rezerwatu
41	696538,16	352463,38	granica rezerwatu
42	696538,62	352398,51	granica rezerwatu

¹⁾ Układ współrzędnych płaskich prostokątnych PL-1992 jest jednym z układów tworzących państwowy system odniesień przestrzennych, o którym mowa w przepisach wydanych na podstawie art. 3 ust. 5 ustawy z dnia 17 maja 1989 r. – Prawo geodezyjne i kartograficzne (Dz. U. z 2024 r. poz.1151).

Nr	X	Y	Komentarz
43	696551,66	352386,52	granica rezerwatu
44	696560,12	352336,18	granica rezerwatu
45	696553,95	352280,85	granica rezerwatu
46	696535,35	352270,71	granica rezerwatu
47	696527,23	352254,70	granica rezerwatu
48	696524,74	352244,83	granica rezerwatu
49	696524,24	352232,16	granica rezerwatu
50	696523,18	352223,97	granica rezerwatu
51	696517,87	352222,32	granica rezerwatu
52	696507,29	352224,81	granica rezerwatu
53	696502,79	352224,05	granica rezerwatu
54	696487,08	352218,45	granica rezerwatu
55	696458,23	352206,48	granica rezerwatu
56	696453,73	352206,35	granica rezerwatu
57	696428,76	352216,81	granica rezerwatu
58	696409,05	352209,48	granica rezerwatu
59	696407,66	352185,41	granica rezerwatu
60	696427,68	352186,96	granica rezerwatu
61	696500,63	352194,59	granica rezerwatu
62	696517,20	352200,42	granica rezerwatu
63	696523,16	352201,65	granica rezerwatu
64	696546,91	352204,26	granica rezerwatu
65	696578,29	352180,57	granica rezerwatu
66	696588,47	352179,21	granica rezerwatu
67	696600,95	352169,94	granica rezerwatu
68	696598,89	352168,28	granica rezerwatu
69	696606,20	352118,51	granica rezerwatu
70	696683,54	352081,58	granica rezerwatu
71	696701,66	352014,79	granica rezerwatu
72	696688,99	351989,10	granica rezerwatu
73	696694,46	351896,11	granica rezerwatu
74	696678,87	351819,00	granica rezerwatu
75	696668,98	351798,03	granica rezerwatu
76	696665,38	351774,71	granica rezerwatu
77	696676,05	351745,90	granica rezerwatu
78	696695,83	351642,66	granica rezerwatu
79	696678,96	351611,13	granica rezerwatu
80	696686,16	351583,45	granica rezerwatu
81	696659,90	351517,71	granica rezerwatu
82	696650,39	351494,28	granica rezerwatu
83	696648,08	351436,14	granica rezerwatu
84	696652,94	351397,08	granica rezerwatu
85	696616,24	351402,65	granica rezerwatu
86	696585,78	351398,36	granica rezerwatu
87	696602,62	351341,79	granica rezerwatu
88	696542,79	351379,80	granica rezerwatu
89	696514,91	351425,98	granica rezerwatu
90	696496,12	351453,96	granica rezerwatu
91	696419,07	351400,52	granica rezerwatu
92	696460,99	351378,05	granica rezerwatu
93	696487,41	351350,65	granica rezerwatu
94	696503,41	351335,53	granica rezerwatu
95	696518,97	351332,93	granica rezerwatu

Nr	X	Y	Komentarz
96	696539,71	351314,35	granica rezerwatu
97	696549,22	351298,35	granica rezerwatu
98	696563,49	351290,14	granica rezerwatu
99	696593,74	351224,01	granica rezerwatu
100	696589,42	351215,80	granica rezerwatu
101	696621,22	351156,74	granica rezerwatu
102	696625,59	351145,80	granica rezerwatu
103	696626,23	351134,69	granica rezerwatu
104	696628,07	351048,80	granica rezerwatu
105	696619,42	351026,32	granica rezerwatu
106	696678,64	350881,09	granica rezerwatu
107	696663,08	350836,57	granica rezerwatu
108	696662,21	350818,85	granica rezerwatu
109	696665,67	350796,37	granica rezerwatu
110	696672,15	350758,34	granica rezerwatu
111	696653,24	350718,79	granica rezerwatu
112	696632,17	350694,80	granica rezerwatu
113	696613,05	350686,37	granica rezerwatu
114	696582,25	350675,67	granica rezerwatu
115	696524,84	350640,63	granica rezerwatu
116	696472,40	350622,18	granica rezerwatu
117	696435,51	350622,76	granica rezerwatu
118	696397,48	350631,40	granica rezerwatu
119	696370,39	350621,61	granica rezerwatu
120	696360,59	350614,12	granica rezerwatu
121	696319,10	350631,40	granica rezerwatu
122	696309,24	350631,64	granica rezerwatu
123	696272,42	350632,56	granica rezerwatu
124	696242,45	350647,54	granica rezerwatu
125	696221,70	350687,31	granica rezerwatu
126	696198,07	350708,63	granica rezerwatu
127	696170,41	350719,00	granica rezerwatu
128	696113,36	350736,87	granica rezerwatu
129	696080,43	350744,33	granica rezerwatu
130	696051,37	350764,64	granica rezerwatu
131	696057,42	350868,38	granica rezerwatu
132	696069,52	350891,29	granica rezerwatu
133	696124,39	350890,85	granica rezerwatu
134	696127,62	350959,58	granica rezerwatu
135	696041,17	350952,66	granica rezerwatu
136	695951,27	350989,40	granica rezerwatu
137	696007,46	350926,30	granica rezerwatu
138	695985,85	350876,16	granica rezerwatu
139	695937,87	350829,48	granica rezerwatu
140	695910,64	350838,55	granica rezerwatu
141	695898,10	350861,46	granica rezerwatu
142	695896,81	350875,29	granica rezerwatu
143	695913,23	350924,14	granica rezerwatu
144	695880,38	350958,71	granica rezerwatu
145	695831,97	350951,37	granica rezerwatu
146	695819,87	350903,39	granica rezerwatu
147	695820,30	350870,97	granica rezerwatu
148	695829,38	350857,14	granica rezerwatu

Nr	X	Y	Komentarz
149	695856,61	350842,44	granica rezerwatu
150	695874,76	350843,74	granica rezerwatu
151	695886,87	350831,21	granica rezerwatu
152	695893,35	350812,19	granica rezerwatu
153	695895,08	350779,77	granica rezerwatu
154	695895,51	350753,84	granica rezerwatu
155	695889,46	350727,47	granica rezerwatu
156	695887,73	350708,45	granica rezerwatu
157	695898,97	350694,19	granica rezerwatu
158	695924,58	350654,77	granica rezerwatu
159	695931,00	350676,27	granica rezerwatu
160	695927,54	350708,24	granica rezerwatu
161	695964,86	350722,92	granica rezerwatu
162	695964,97	350686,17	granica rezerwatu
163	695994,99	350666,83	granica rezerwatu
164	696020,27	350673,43	granica rezerwatu
165	696077,44	350727,18	granica rezerwatu
166	696155,15	350716,86	granica rezerwatu
167	696188,79	350689,02	granica rezerwatu
168	696216,36	350611,71	granica rezerwatu
169	696245,39	350577,89	granica rezerwatu
170	696296,19	350588,85	granica rezerwatu
171	696310,79	350587,55	granica rezerwatu
172	696404,80	350579,18	granica rezerwatu
173	696447,81	350597,18	granica rezerwatu
174	696565,45	350599,01	granica rezerwatu
175	696566,05	350597,08	granica rezerwatu
176	696576,04	350565,01	granica rezerwatu
177	696578,66	350556,60	granica rezerwatu
178	696586,42	350531,67	granica rezerwatu
179	696575,60	350512,42	granica rezerwatu
180	696570,74	350468,53	granica rezerwatu
181	696589,37	350414,82	granica rezerwatu
182	696621,03	350395,69	granica rezerwatu
183	696635,18	350372,04	granica rezerwatu
184	696658,07	350451,09	granica rezerwatu
185	696688,62	350534,08	granica rezerwatu
186	696742,79	350598,62	granica rezerwatu
187	696776,79	350636,66	granica rezerwatu
188	696834,40	350696,66	granica rezerwatu
189	696840,25	350691,32	granica rezerwatu
190	696861,79	350716,55	granica rezerwatu
191	696845,64	350739,88	granica rezerwatu
192	696859,47	350776,19	granica rezerwatu
193	696924,74	350844,48	granica rezerwatu
194	696942,46	350876,03	granica rezerwatu
195	696968,50	350881,09	granica rezerwatu
196	697006,40	350881,31	granica rezerwatu
197	697015,41	350897,21	granica rezerwatu
198	696969,69	350902,83	granica rezerwatu
199	696979,93	350971,95	granica rezerwatu
200	696936,84	350959,89	granica rezerwatu
201	696851,69	350957,29	granica rezerwatu

Nr	X	Y	Komentarz
202	696806,74	350959,46	granica rezerwatu
203	696787,29	350967,67	granica rezerwatu
204	696789,33	351000,94	granica rezerwatu
205	696792,25	351035,63	granica rezerwatu
206	696794,19	351042,44	granica rezerwatu
207	696803,59	351055,40	granica rezerwatu
208	696819,80	351081,99	granica rezerwatu
209	696839,25	351094,95	granica rezerwatu
210	696885,38	351115,37	granica rezerwatu
211	696864,78	351151,69	granica rezerwatu
212	696837,67	351199,50	granica rezerwatu
213	696822,19	351202,69	granica rezerwatu
214	696810,53	351234,60	granica rezerwatu
215	696808,19	351294,05	granica rezerwatu
216	696822,07	351310,85	granica rezerwatu
217	696784,53	351343,42	granica rezerwatu
218	696776,09	351387,33	granica rezerwatu
219	696777,75	351517,76	granica rezerwatu
220	696782,17	351620,31	granica rezerwatu
221	696830,49	351638,23	granica rezerwatu
222	696827,92	351658,29	granica rezerwatu
223	696777,34	351701,31	granica rezerwatu
224	696763,96	351762,41	granica rezerwatu
225	696767,59	351792,07	granica rezerwatu
226	696807,21	351892,76	granica rezerwatu
227	696800,18	351968,89	granica rezerwatu
228	696862,51	351984,66	granica rezerwatu
229	696907,43	352024,47	granica rezerwatu
230	696907,98	352035,91	granica rezerwatu
231	696916,47	352034,87	granica rezerwatu
232	696940,81	352034,87	granica rezerwatu
233	696949,27	352043,87	granica rezerwatu
234	696957,74	352067,15	granica rezerwatu
235	696968,32	352085,14	granica rezerwatu
236	697012,26	352100,71	granica rezerwatu
237	696912,53	352131,47	granica rezerwatu
1	696635,18	350372,04	otulina część 1
2	696656,27	350336,80	otulina część 1
3	696688,61	350415,40	otulina część 1
4	696731,55	350538,40	otulina część 1
5	696778,52	350588,83	otulina część 1
6	696862,78	350658,64	otulina część 1
7	696895,82	350693,18	otulina część 1
8	696904,83	350744,23	otulina część 1
9	696948,37	350825,31	otulina część 1
10	697026,45	350858,34	otulina część 1
11	697051,97	350919,90	otulina część 1
12	697036,97	350981,28	otulina część 1
13	696991,91	351031,01	otulina część 1
14	696900,32	351026,51	otulina część 1
15	696843,27	351025,01	otulina część 1
16	696855,79	351081,66	otulina część 1

Nr	X	Y	Komentarz
17	696885,38	351115,37	otulina część 1
18	696839,25	351094,95	otulina część 1
19	696819,80	351081,99	otulina część 1
20	696803,59	351055,40	otulina część 1
21	696794,19	351042,44	otulina część 1
22	696789,33	351000,94	otulina część 1
23	696787,29	350967,67	otulina część 1
24	696806,74	350959,46	otulina część 1
25	696851,69	350957,29	otulina część 1
26	696936,84	350959,89	otulina część 1
27	696979,93	350971,95	otulina część 1
28	696969,69	350902,83	otulina część 1
29	697015,41	350897,21	otulina część 1
30	697006,40	350881,31	otulina część 1
31	696968,50	350881,09	otulina część 1
32	696942,46	350876,03	otulina część 1
33	696924,74	350844,48	otulina część 1
34	696859,47	350776,19	otulina część 1
35	696845,64	350739,88	otulina część 1
36	696861,79	350716,55	otulina część 1
37	696840,25	350691,32	otulina część 1
38	696834,40	350696,66	otulina część 1
39	696776,79	350636,66	otulina część 1
40	696742,79	350598,62	otulina część 1
41	696688,62	350534,08	otulina część 1
42	696658,07	350451,09	otulina część 1
43	696635,18	350372,04	otulina część 1
44	696827,92	351658,29	otulina część 2
45	696841,01	351801,28	otulina część 2
46	696853,03	351925,90	otulina część 2
47	696917,96	351942,04	otulina część 2
48	696923,67	351899,27	otulina część 2
49	697081,71	351924,35	otulina część 2
50	697070,04	351947,26	otulina część 2
51	697068,31	351966,71	otulina część 2
52	697068,31	351982,27	otulina część 2
53	697073,93	352007,34	otulina część 2
54	697074,79	352035,00	otulina część 2
55	697069,61	352068,29	otulina część 2
56	697073,88	352103,56	otulina część 2
57	697033,52	352106,62	otulina część 2
58	697012,26	352100,71	otulina część 2
59	696968,32	352085,14	otulina część 2
60	696957,74	352067,15	otulina część 2
61	696949,27	352043,87	otulina część 2
62	696940,81	352034,87	otulina część 2
63	696916,47	352034,87	otulina część 2
64	696907,98	352035,91	otulina część 2
65	696907,43	352024,47	otulina część 2
66	696862,51	351984,66	otulina część 2
67	696800,18	351968,89	otulina część 2
68	696807,21	351892,76	otulina część 2
69	696767,59	351792,07	otulina część 2

Nr	X	Y	Komentarz
70	696763,96	351762,41	otulina część 2
71	696777,34	351701,31	otulina część 2
72	696827,92	351658,29	otulina część 2
73	696793,57	352035,61	otulina część 3
74	696787,31	352052,38	otulina część 3
75	696780,30	352079,16	otulina część 3
76	696774,55	352094,17	otulina część 3
77	696760,78	352119,45	otulina część 3
78	696742,77	352146,72	otulina część 3
79	696727,50	352169,50	otulina część 3
80	696720,14	352178,78	otulina część 3
81	696715,99	352197,27	otulina część 3
82	696707,98	352228,55	otulina część 3
83	696703,70	352229,56	otulina część 3
84	696702,12	352209,25	otulina część 3
85	696691,39	352188,09	otulina część 3
86	696711,60	352160,39	otulina część 3
87	696713,26	352158,13	otulina część 3
88	696735,33	352144,17	otulina część 3
89	696759,35	352114,27	otulina część 3
90	696768,12	352088,85	otulina część 3
91	696786,23	352036,30	otulina część 3
92	696793,57	352035,61	otulina część 3
93	696407,66	352185,41	otulina część 4
94	696409,05	352209,48	otulina część 4
95	696428,76	352216,81	otulina część 4
96	696453,73	352206,35	otulina część 4
97	696458,23	352206,48	otulina część 4
98	696487,08	352218,45	otulina część 4
99	696502,79	352224,05	otulina część 4
100	696507,29	352224,81	otulina część 4
101	696517,87	352222,32	otulina część 4
102	696523,18	352223,97	otulina część 4
103	696524,24	352232,16	otulina część 4
104	696524,74	352244,83	otulina część 4
105	696527,23	352254,70	otulina część 4
106	696535,35	352270,71	otulina część 4
107	696553,95	352280,85	otulina część 4
108	696560,12	352336,18	otulina część 4
109	696551,66	352386,52	otulina część 4
110	696538,62	352398,51	otulina część 4
111	696538,16	352463,38	otulina część 4
112	696534,02	352484,43	otulina część 4
113	696545,41	352478,86	otulina część 4
114	696544,85	352484,57	otulina część 4
115	696550,30	352482,37	otulina część 4
116	696563,09	352477,95	otulina część 4
117	696558,21	352457,09	otulina część 4
118	696562,73	352428,85	otulina część 4
119	696578,44	352422,87	otulina część 4
120	696583,87	352410,48	otulina część 4
121	696569,67	352383,81	otulina część 4
122	696564,12	352366,14	otulina część 4

Nr	X	Y	Komentarz
123	696584,10	352360,87	otulina część 4
124	696598,83	352365,76	otulina część 4
125	696609,14	352341,55	otulina część 4
126	696605,29	352328,80	otulina część 4
127	696590,13	352327,12	otulina część 4
128	696575,55	352312,61	otulina część 4
129	696562,95	352291,26	otulina część 4
130	696573,15	352282,99	otulina część 4
131	696565,86	352260,68	otulina część 4
132	696557,89	352240,13	otulina część 4
133	696556,91	352223,62	otulina część 4
134	696561,48	352208,72	otulina część 4
135	696578,07	352201,78	otulina część 4
136	696584,99	352188,40	otulina część 4
137	696597,51	352189,28	otulina część 4
138	696614,07	352180,54	otulina część 4
139	696644,25	352204,70	otulina część 4
140	696669,50	352221,62	otulina część 4
141	696703,70	352229,56	otulina część 4
142	696668,32	352244,32	otulina część 4
143	696663,46	352251,66	otulina część 4
144	696641,56	352309,41	otulina część 4
145	696645,57	352340,44	otulina część 4
146	696651,82	352348,95	otulina część 4
147	696658,33	352372,47	otulina część 4
148	696673,10	352377,48	otulina część 4
149	696702,81	352373,23	otulina część 4
150	696729,90	352386,45	otulina część 4
151	696729,78	352390,95	otulina część 4
152	696718,14	352398,50	otulina część 4
153	696708,88	352420,27	otulina część 4
154	696694,12	352433,78	otulina część 4
155	696669,09	352441,54	otulina część 4
156	696640,31	352447,55	otulina część 4
157	696626,05	352451,55	otulina część 4
158	696614,04	352471,32	otulina część 4
159	696608,03	352481,08	otulina część 4
160	696597,52	352523,87	otulina część 4
161	696598,77	352544,89	otulina część 4
162	696607,28	352561,66	otulina część 4
163	696592,02	352599,70	otulina część 4
164	696619,79	352632,48	otulina część 4
165	696611,82	352636,56	otulina część 4
166	696623,48	352649,26	otulina część 4
167	696622,27	352679,76	otulina część 4
168	696650,46	352790,55	otulina część 4
169	696634,97	352792,79	otulina część 4
170	696629,19	352794,44	otulina część 4
171	696618,29	352818,37	otulina część 4
172	696595,30	352781,67	otulina część 4
173	696569,04	352730,94	otulina część 4
174	696559,65	352713,73	otulina część 4
175	696561,18	352698,11	otulina część 4

Nr	X	Y	Komentarz
176	696566,17	352673,36	otulina część 4
177	696515,65	352600,50	otulina część 4
178	696502,75	352548,43	otulina część 4
179	696473,05	352559,17	otulina część 4
180	696436,66	352571,44	otulina część 4
181	696417,72	352581,21	otulina część 4
182	696410,92	352593,89	otulina część 4
183	696419,03	352618,16	otulina część 4
184	696419,54	352623,53	otulina część 4
185	696413,77	352637,53	otulina część 4
186	696411,62	352645,19	otulina część 4
187	696384,09	352662,87	otulina część 4
188	696378,75	352679,50	otulina część 4
189	696378,36	352699,12	otulina część 4
190	696376,37	352686,64	otulina część 4
191	696324,77	352610,40	otulina część 4
192	696384,27	352611,16	otulina część 4
193	696386,26	352609,08	otulina część 4
194	696392,36	352590,37	otulina część 4
195	696395,41	352588,74	otulina część 4
196	696400,42	352575,87	otulina część 4
197	696427,10	352536,87	otulina część 4
198	696482,09	352516,72	otulina część 4
199	696513,29	352510,59	otulina część 4
200	696519,80	352483,06	otulina część 4
201	696527,05	352454,03	otulina część 4
202	696533,56	352432,76	otulina część 4
203	696535,81	352418,74	otulina część 4
204	696535,81	352396,72	otulina część 4
205	696535,31	352380,71	otulina część 4
206	696540,32	352361,94	otulina część 4
207	696547,82	352349,68	otulina część 4
208	696549,32	352334,41	otulina część 4
209	696547,07	352323,90	otulina część 4
210	696542,32	352309,89	otulina część 4
211	696531,56	352285,61	otulina część 4
212	696517,54	352270,60	otulina część 4
213	696513,04	352259,08	otulina część 4
214	696506,03	352253,33	otulina część 4
215	696488,76	352247,57	otulina część 4
216	696460,49	352241,57	otulina część 4
217	696440,22	352237,31	otulina część 4
218	696417,94	352235,31	otulina część 4
219	696405,43	352232,31	otulina część 4
220	696403,68	352215,29	otulina część 4
221	696400,93	352190,77	otulina część 4
222	696407,66	352185,41	otulina część 4
223	696585,78	351398,36	otulina część 5
224	696616,24	351402,65	otulina część 5
225	696616,24	351402,65	otulina część 5
226	696652,94	351397,08	otulina część 5
227	696648,08	351436,14	otulina część 5
228	696650,39	351494,28	otulina część 5

Nr	X	Y	Komentarz
229	696659,90	351517,71	otulina część 5
230	696686,16	351583,45	otulina część 5
231	696678,96	351611,13	otulina część 5
232	696695,83	351642,66	otulina część 5
233	696676,05	351745,90	otulina część 5
234	696665,38	351774,71	otulina część 5
235	696668,98	351798,03	otulina część 5
236	696678,87	351819,00	otulina część 5
237	696694,46	351896,11	otulina część 5
238	696688,99	351989,10	otulina część 5
239	696701,66	352014,79	otulina część 5
240	696683,54	352081,58	otulina część 5
241	696606,20	352118,51	otulina część 5
242	696598,89	352168,28	otulina część 5
243	696600,95	352169,94	otulina część 5
244	696588,47	352179,21	otulina część 5
245	696578,29	352180,57	otulina część 5
246	696546,91	352204,26	otulina część 5
247	696523,16	352201,65	otulina część 5
248	696517,20	352200,42	otulina część 5
249	696500,63	352194,59	otulina część 5
250	696427,68	352186,96	otulina część 5
251	696439,21	352159,49	otulina część 5
252	696445,72	352156,48	otulina część 5
253	696468,74	352160,49	otulina część 5
254	696491,27	352166,99	otulina część 5
255	696520,80	352167,99	otulina część 5
256	696545,32	352161,99	otulina część 5
257	696556,83	352148,47	otulina część 5
258	696572,85	352141,47	otulina część 5
259	696582,36	352133,46	otulina część 5
260	696593,87	352110,94	otulina część 5
261	696599,87	352085,91	otulina część 5
262	696607,38	352067,89	otulina część 5
263	696627,40	352062,89	otulina część 5
264	696646,42	352055,88	otulina część 5
265	696653,43	352045,87	otulina część 5
266	696654,93	352029,86	otulina część 5
267	696649,92	352012,84	otulina część 5
268	696640,92	351983,31	otulina część 5
269	696640,42	351962,79	otulina część 5
270	696650,43	351936,26	otulina część 5
271	696666,44	351898,23	otulina część 5
272	696665,94	351878,71	otulina część 5
273	696657,93	351841,17	otulina część 5
274	696649,92	351806,13	otulina część 5
275	696633,91	351786,61	otulina część 5
276	696620,90	351763,09	otulina część 5
277	696615,89	351732,06	otulina część 5
278	696617,89	351707,04	otulina część 5
279	696623,90	351681,01	otulina część 5
280	696637,91	351655,98	otulina część 5
281	696658,93	351623,45	otulina część 5

Nr	X	Y	Komentarz
282	696660,43	351605,94	otulina część 5
283	696645,92	351567,90	otulina część 5
284	696636,41	351539,87	otulina część 5
285	696625,90	351520,85	otulina część 5
286	696607,88	351499,33	otulina część 5
287	696599,87	351481,31	otulina część 5
288	696600,38	351453,78	otulina część 5
289	696603,38	351430,26	otulina część 5
290	696599,87	351416,25	otulina część 5
291	696585,78	351398,36	otulina część 5
292	695951,27	350989,40	otulina część 6
293	696041,17	350952,66	otulina część 6
294	696127,62	350959,58	otulina część 6
295	696124,39	350890,85	otulina część 6
296	696069,52	350891,29	otulina część 6
297	696057,42	350868,38	otulina część 6
298	696051,37	350764,64	otulina część 6
299	696080,43	350744,33	otulina część 6
300	696113,36	350736,87	otulina część 6
301	696198,07	350708,63	otulina część 6
302	696221,70	350687,31	otulina część 6
303	696242,45	350647,54	otulina część 6
304	696272,42	350632,56	otulina część 6
305	696309,24	350631,64	otulina część 6
306	696319,10	350631,40	otulina część 6
307	696360,59	350614,12	otulina część 6
308	696370,39	350621,61	otulina część 6
309	696397,48	350631,40	otulina część 6
310	696435,51	350622,76	otulina część 6
311	696472,40	350622,18	otulina część 6
312	696524,84	350640,63	otulina część 6
313	696582,25	350675,67	otulina część 6
314	696613,05	350686,37	otulina część 6
315	696632,17	350694,80	otulina część 6
316	696653,24	350718,79	otulina część 6
317	696672,15	350758,34	otulina część 6
318	696665,67	350796,37	otulina część 6
319	696663,08	350836,57	otulina część 6
320	696678,64	350881,09	otulina część 6
321	696619,42	351026,32	otulina część 6
322	696628,07	351048,80	otulina część 6
323	696626,23	351134,69	otulina część 6
324	696625,59	351145,80	otulina część 6
325	696621,22	351156,74	otulina część 6
326	696589,42	351215,80	otulina część 6
327	696593,74	351224,01	otulina część 6
328	696563,49	351290,14	otulina część 6
329	696549,22	351298,35	otulina część 6
330	696539,71	351314,35	otulina część 6
331	696518,97	351332,93	otulina część 6
332	696503,41	351335,53	otulina część 6
333	696487,41	351350,65	otulina część 6
334	696460,99	351378,05	otulina część 6

Nr	X	Y	Komentarz
335	696419,07	351400,52	otulina część 6
336	696496,12	351453,96	otulina część 6
337	696454,18	351460,43	otulina część 6
338	696438,48	351494,16	otulina część 6
339	696416,21	351519,76	otulina część 6
340	696410,29	351546,19	otulina część 6
341	696243,85	351547,08	otulina część 6
342	696245,74	351515,50	otulina część 6
343	696284,64	351455,85	otulina część 6
344	696307,12	351454,55	otulina część 6
345	696325,70	351432,94	otulina część 6
346	696391,02	351373,56	otulina część 6
347	696450,24	351321,69	otulina część 6
348	696521,95	351248,73	otulina część 6
349	696580,50	351100,08	otulina część 6
350	696569,99	351044,53	otulina część 6
351	696583,51	350979,96	otulina część 6
352	696619,54	350874,86	otulina część 6
353	696621,04	350784,77	otulina część 6
354	696589,51	350729,21	otulina część 6
355	696481,72	350696,83	otulina część 6
356	696419,48	350670,89	otulina część 6
357	696325,25	350675,16	otulina część 6
358	696277,20	350685,67	otulina część 6
359	696235,16	350732,21	otulina część 6
360	696197,62	350754,74	otulina część 6
361	696103,03	350786,27	otulina część 6
362	696107,53	350829,81	otulina część 6
363	696142,07	350840,32	otulina część 6
364	696173,26	350894,74	otulina część 6
365	696178,10	350943,92	otulina część 6
366	696163,09	350991,97	otulina część 6
367	696107,53	351000,98	otulina część 6
368	696032,46	351006,99	otulina część 6
369	695951,27	350989,40	otulina część 6
370	696007,46	350926,30	otulina część 7
371	695951,27	350989,40	otulina część 7
372	695860,50	351004,10	otulina część 7
373	695789,15	350997,03	otulina część 7
374	695785,27	350849,99	otulina część 7
375	695887,73	350708,45	otulina część 7
376	695889,46	350727,47	otulina część 7
377	695895,51	350753,84	otulina część 7
378	695895,08	350779,77	otulina część 7
379	695893,35	350812,19	otulina część 7
380	695886,87	350831,21	otulina część 7
381	695874,76	350843,74	otulina część 7
382	695856,61	350842,44	otulina część 7
383	695829,38	350857,14	otulina część 7
384	695820,30	350870,97	otulina część 7
385	695819,87	350903,39	otulina część 7
386	695831,97	350951,37	otulina część 7
387	695880,38	350958,71	otulina część 7

Nr	X	Y	Komentarz
388	695913,23	350924,14	otulina część 7
389	695896,81	350875,29	otulina część 7
390	695898,10	350861,46	otulina część 7
391	695910,64	350838,55	otulina część 7
392	695937,87	350829,48	otulina część 7
393	695985,85	350876,16	otulina część 7
394	696007,46	350926,30	otulina część 7