

MAPA PRZEGLĄDOWA OBSZARÓW CHRONIONYCH I FUNKCJI LASU

NADLEŚNICTWO
MASKULIŃSKIE

OBRĘB
RUCIANE

REGIONALNA DYREKCJA LASÓW PAŃSTWOWYCH W BIAŁYMSTOKU

Stan na 01.01.2025

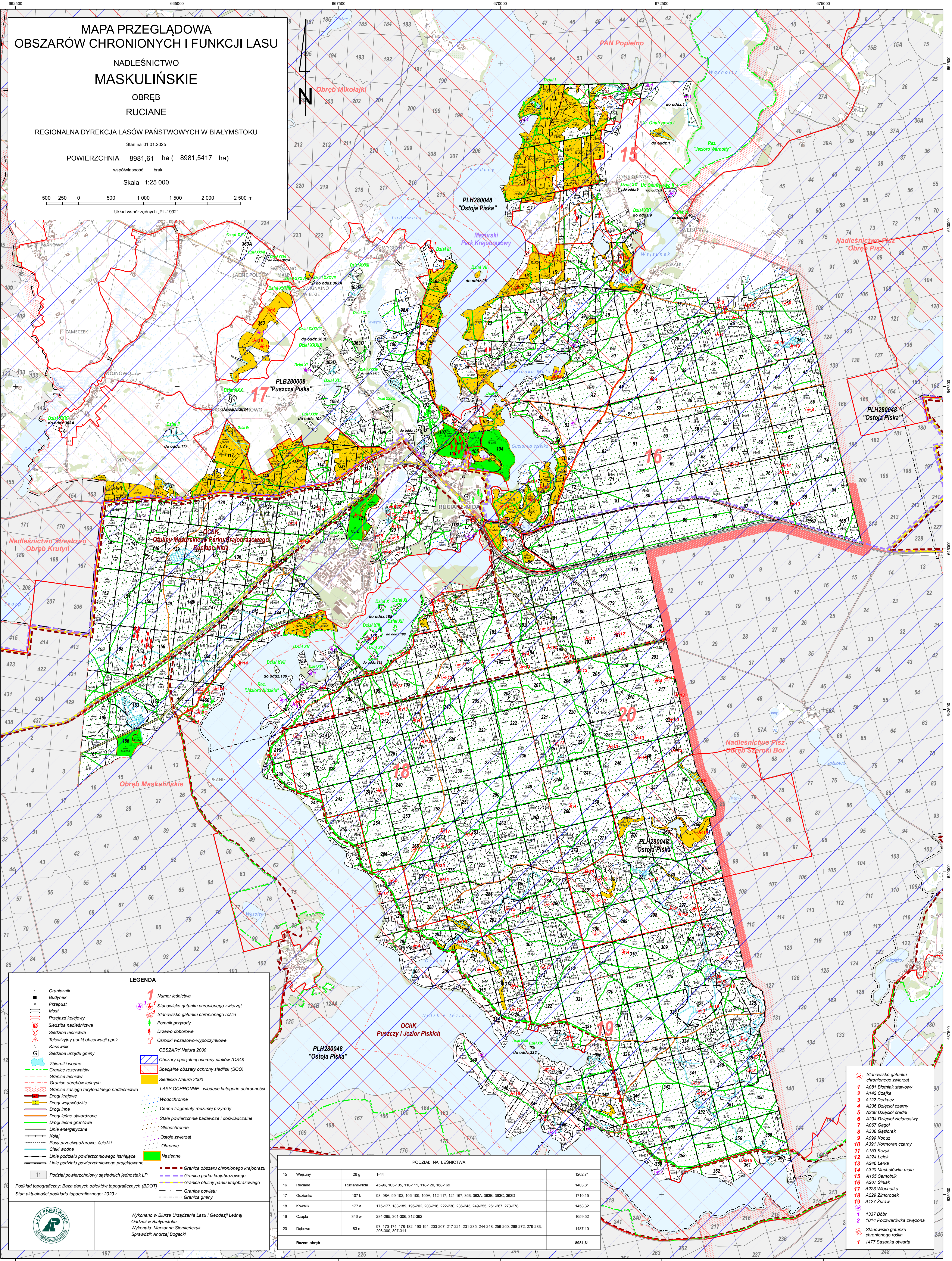
POWIERZCHNIA 8981,61 ha (8981,5417 ha)

współrzędność brak

Skala 1:25 000

500 250 0 500 1 000 1 500 2 000 2 500 m

Układ współrzędnych „PL-1992”



LEGENDA

- Granicznik
 - Budynek
 - Przełaz
 - Most
 - Przejazd kolejowy
 - Siedziba nadleśnictwa
 - Siedziba leśnictwa
 - Telewizyjny punkt obserwacji ptaków
 - Kasowik
 - Siedziba urzędu gminy
 - Zbiorniki wodne
 - Granicze rezerwatów
 - Granicze leśnictw
 - Granicze obrębów leśnych
 - Granicę zasięgu terytorialnego nadleśnictwa
 - Drogi krajowe
 - Drogi wojewódzkie
 - Drogi inne
 - Drogi leśne utwardzone
 - Drogi leśne gruntowe
 - Linie energetyczne
 - Kolej
 - Trasy przeciwpowodziowe, ścieżki
 - Cieki wodne
 - Linie podziału powierzchniowego istniejące
 - Linie podziału powierzchniowego projektowane
- 1 Numer leśnictwa
 - 2 Stanośnik gatunku chronionego zwierząt
 - 3 Stanośnik gatunku chronionego roślin
 - 4 Pomnik przyrody
 - 5 Drzewo obiorowe
 - 6 Ośrodki czasowo-wypoczynkowe
 - 7 OBSZARY Natura 2000
 - 8 Obszary specjalnej ochrony ptaków (OSO)
 - 9 Specjalne obszary ochrony siedlisk (SOO)
 - 10 Siedliska Natura 2000
 - 11 LASY OCHRONNE - wodące kategorie ochronności
 - 12 Wodochronne
 - 13 Cenne fragmenty rodzimnej przyrody
 - 14 Stałe powierzchnie badawcze i doświadczalne
 - 15 Glebochronne
 - 16 Ostoje zwierząt
 - 17 Obronne
 - 18 Nasiennie
 - 19 Granica obszaru chronionego krajobrazu
 - 20 Granica parku krajobrazowego
 - 21 Granica otuliny parku krajobrazowego (BDOT)
 - 22 Granica powiatu
 - 23 Granica gminy

PODZIAŁ NA LEŚNICTWA

Numer leśnictwa	Powierzchnia (ha)	Opis	Opis	Powierzchnia (ha)
15	26 g	1-44		1262,71
16	Ruciane	Ruciane-Nida	45-96, 103-105, 110-111, 118-120, 168-169	1403,81
17	Guzianka	107 b	98, 98A, 99-102, 106-109, 109A, 112-117, 121-167, 363, 363A, 363B, 363C, 363D	1710,15
18	Kowalik	177 a	175-177, 183-189, 195-202, 208-216, 222-230, 236-243, 249-255, 261-267, 273-278	1458,32
19	Czapla	346 w	284-295, 301-306, 312-362	1659,52
20	Dębowo	83 n	97, 170-174, 178-182, 190-194, 203-207, 217-221, 231-235, 244-248, 256-260, 268-272, 279-283, 296-300, 307-311	1487,10
Razem obręb				8981,61

- 1 Stanośnik gatunku chronionego zwierząt
- 2 A081 Błotniak stawowy
- 3 A142 Czajka
- 4 A122 Derkacz
- 5 A236 Dzięcioł czarny
- 6 A238 Dzięcioł średni
- 7 A634 Dzięcioł zielonosiwy
- 8 A067 Gągoł
- 9 A338 Gąsiorek
- 10 A099 Kobuz
- 11 A391 Komoran czarny
- 12 A153 Ksyżk
- 13 A234 Lasek
- 14 A246 Laska
- 15 A320 Muchotłoka mała
- 16 A165 Samotnik
- 17 A207 Śniak
- 18 A223 Włochatka
- 19 A229 Żmiorodek
- 1 A127 Żuraw
- 1 1337 Bóbr
- 2 1014 Poczwarówka zwężona
- 3 Stanośnik gatunku chronionego roślin
- 1 1477 Sasanka otwarta



Wykonano w Biurze Urządzenia Lasu i Geodezji Leśnej
Oddział w Białymstoku
Wykonała: Marzanna Siemieniuk
Sprawdził: Andrzej Bogacki