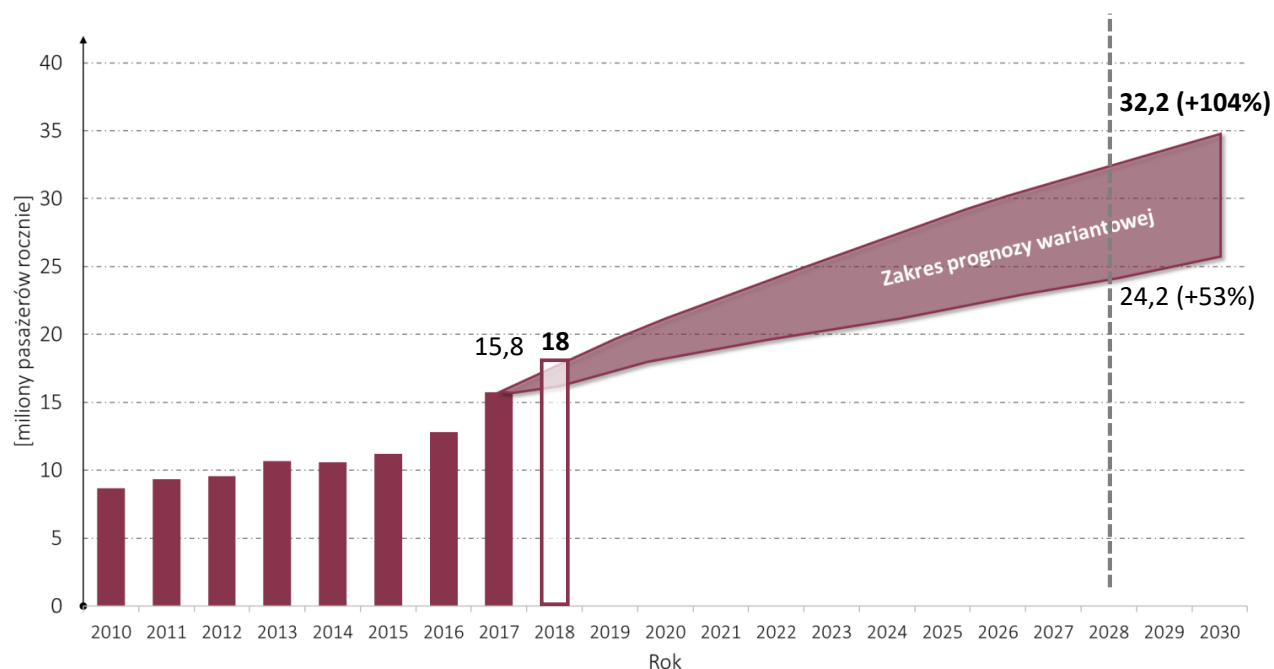


Sytuacja Lotniska Chopina w Warszawie

Prognoza pasażerska dla Lotniska Chopina

- W roku 2017 Lotnisko zanotowało 23% wzrost liczby obsługiwanych pasażerów w stosunku do roku 2016;
- Spodziewany ruch w **2018 r.** sięgnie **18 milionów** pasażerów;
- Optymistyczny wariant prognozy popytowej wskazuje, że **do roku 2028 ruch pasażerski zostanie podwojony**;
- W roku 2018 prognozowanych jest ok 18MPPA (milionów pasażerów per annum) – czyli powyżej górnego zakresu korytarza prognozy



Ograniczenia przestrzenne Lotniska

Ochota
(83,6 tys.)

Mokotów
(218 tys.)

Ursynów
(150 tys.)

ul. Sasanki

Trasa NS

Aleja Krakowska

Południowa obwodnica Warszawy

Włochy
(41,5 tys.)

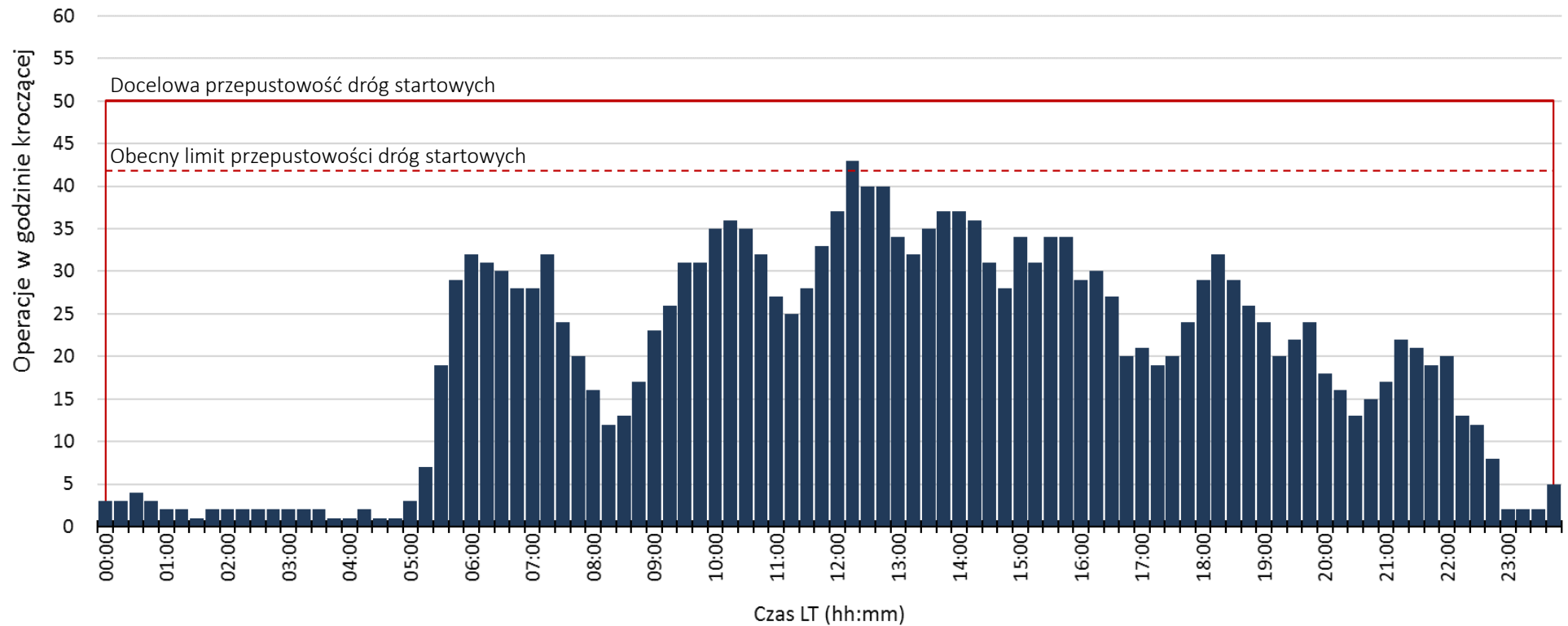
Raszyn
(21,5 tys.)

- Obszary gęsto zaludnione i zabudowane
- - Obszary wspomagające (PAŻP, MON, baza paliw, serwis)

W zasięgu Obszaru Ograniczonego Użytkowania (OOU) znajduje się blisko 300 tys. mieszkańców Warszawy.

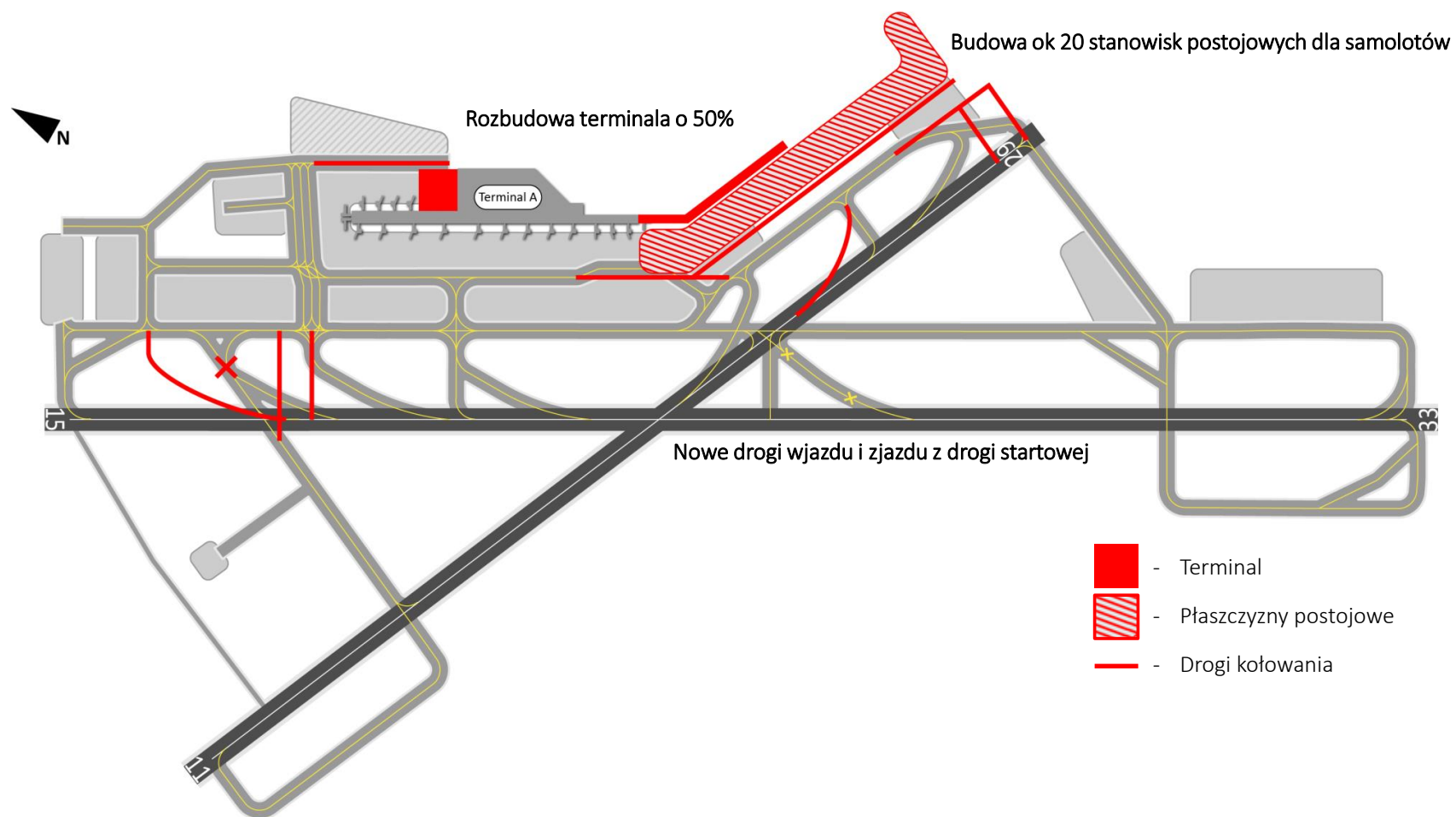
Zwiększanie liczby operacji będzie wiązać się z istotnym zwiększeniem mieszkańców dotkniętych hałasem lotniczym.

Profil operacyjny typowego dnia 2017 r.

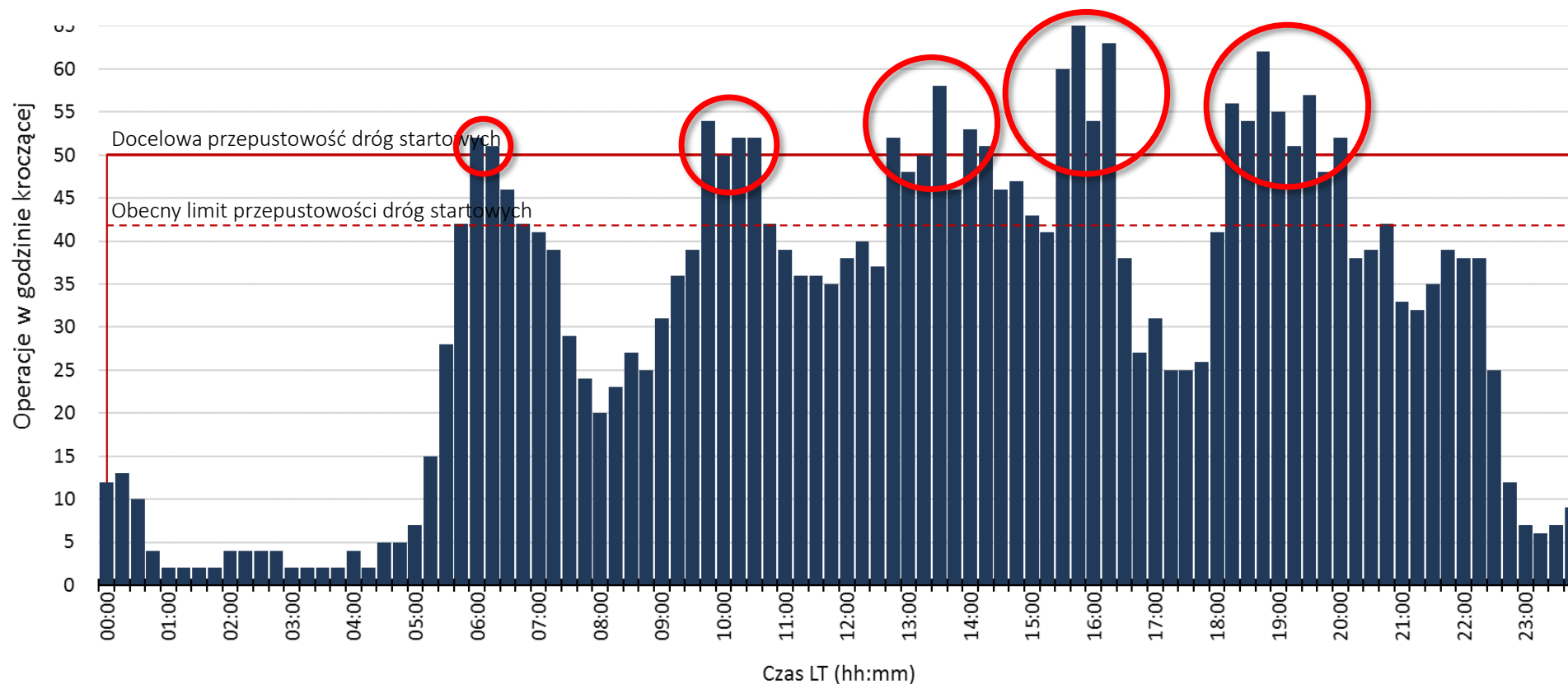


2017

Inwestycje infrastrukturalne do 50 operacji/h



Prognozowany profil operacyjny 2028 r.

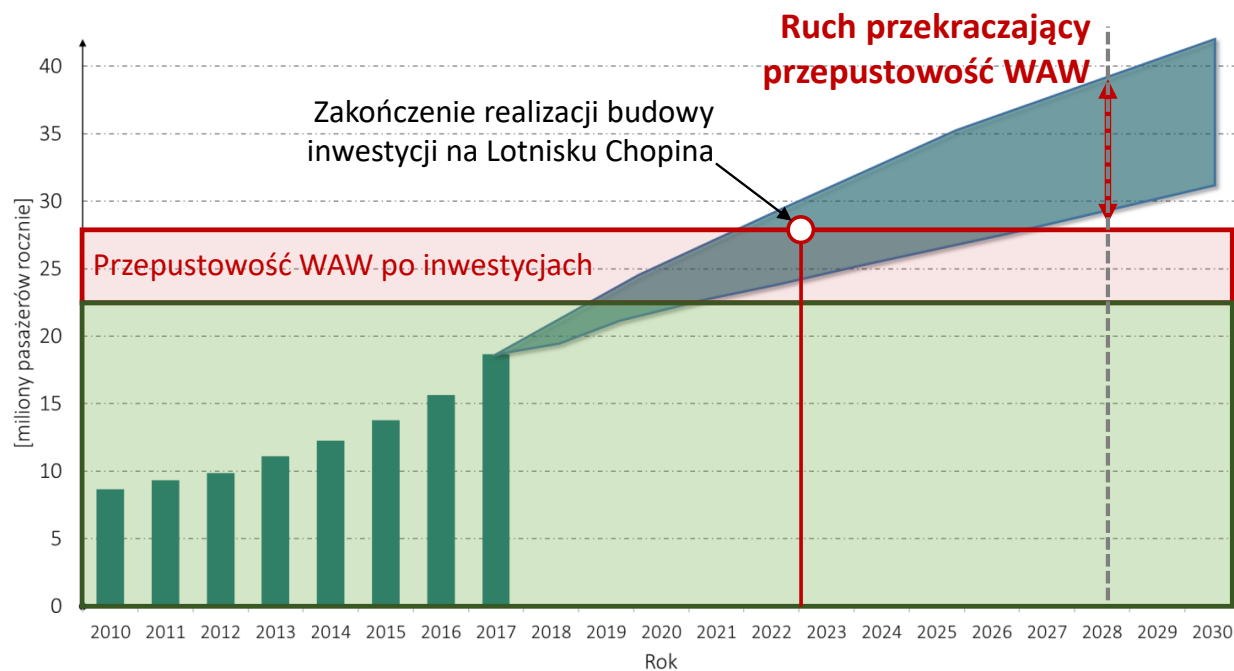


Zwiększenie limitów operacyjnych do 50 operacji nie wystarczy do obsługi ruchu.

Nawet po zrealizowaniu programu inwestycyjnego na Lotnisku Chopina co najmniej 40-50 operacji/dobę nie będzie mogło zostać obsłużonych.

Prognozowany ruch na Mazowszu i możliwości przepustowości Lotniska Chopina

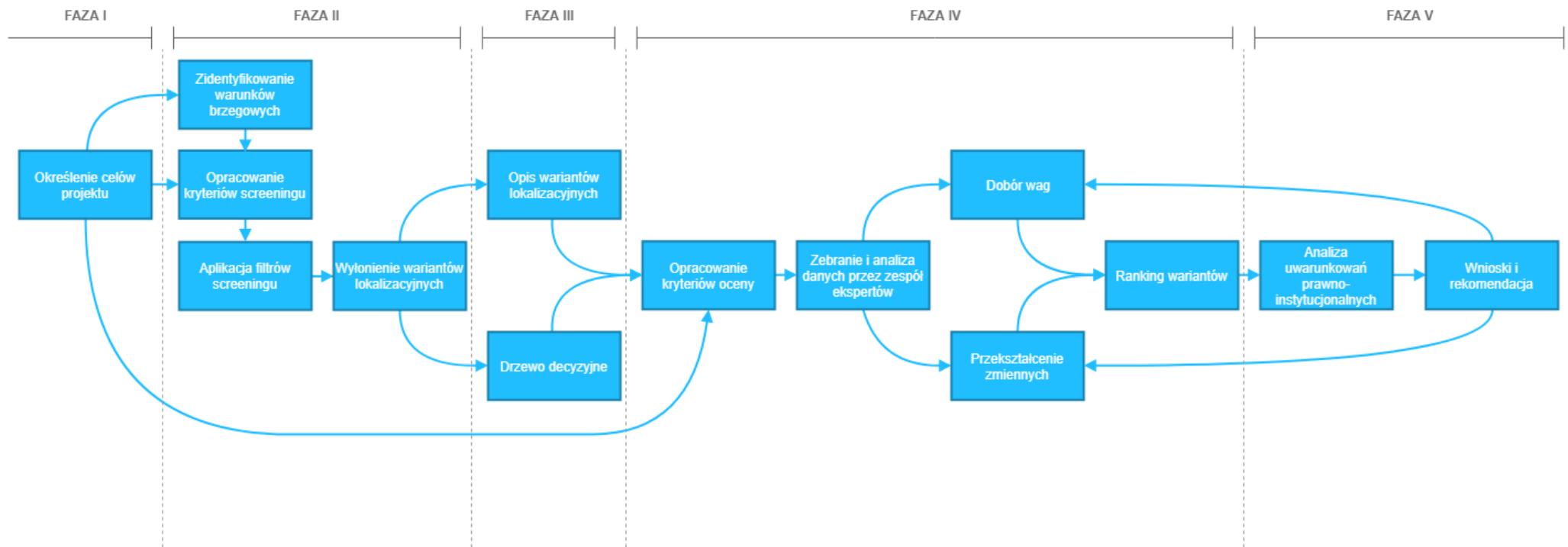
- Przybliżona **przepustowość Lotniska Chopina** po realizacji planu inwestycyjnego **nie wystarczy do obsługi całego ruchu** lotniczego na Mazowszu;
- W roku 2028 poza Lotniskiem Chopina obsługane będzie musiało zostać do 15 mln pasażerów;
- Na Mazowszu aktualnie nie istnieje infrastruktura do przyjęcia tych pasażerów – nie ma żadnej rezerwy przepustowości w portach lotniczych;



Port komplementarny

Analizy lokalizacyjne

Schemat podejścia analitycznego do analizy lokalizacyjnej



Analizowane kryteria i zmienne

KRYTERIA ZBIORCZE

Funkcja lotniska komplementarnego dla Lotniska Chopina do czasu uruchomienia CPK

Pozycja konkurencyjna lotniska po uruchomieniu CPK

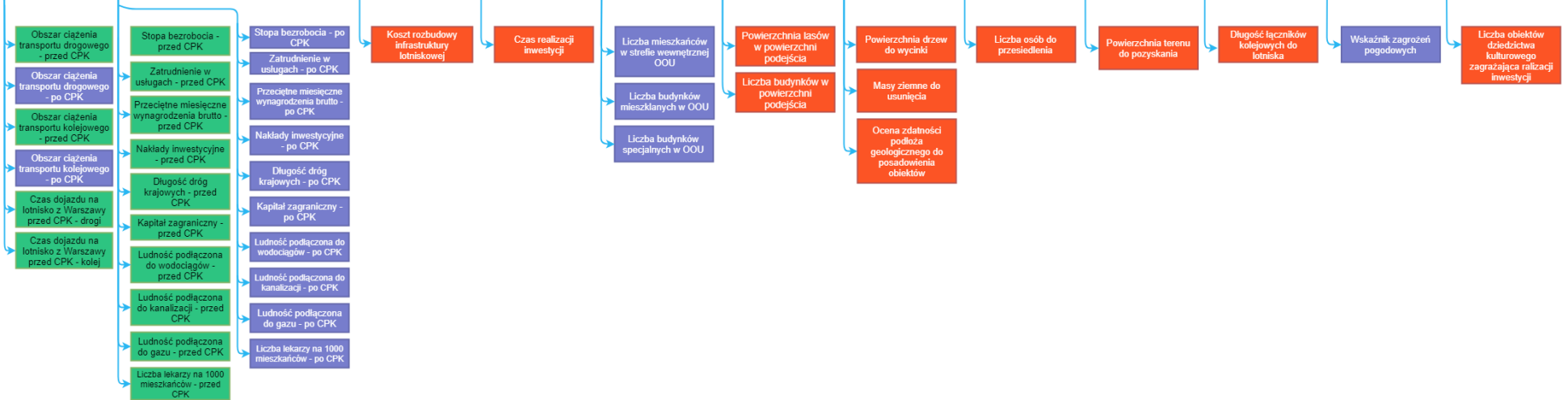
Możliwie najkrótszy czas niezbędny na realizację koniecznych inwestycji rozwojowych

Możliwość modułowego rozwoju / rozbudowy infrastruktury

KRYTERIA

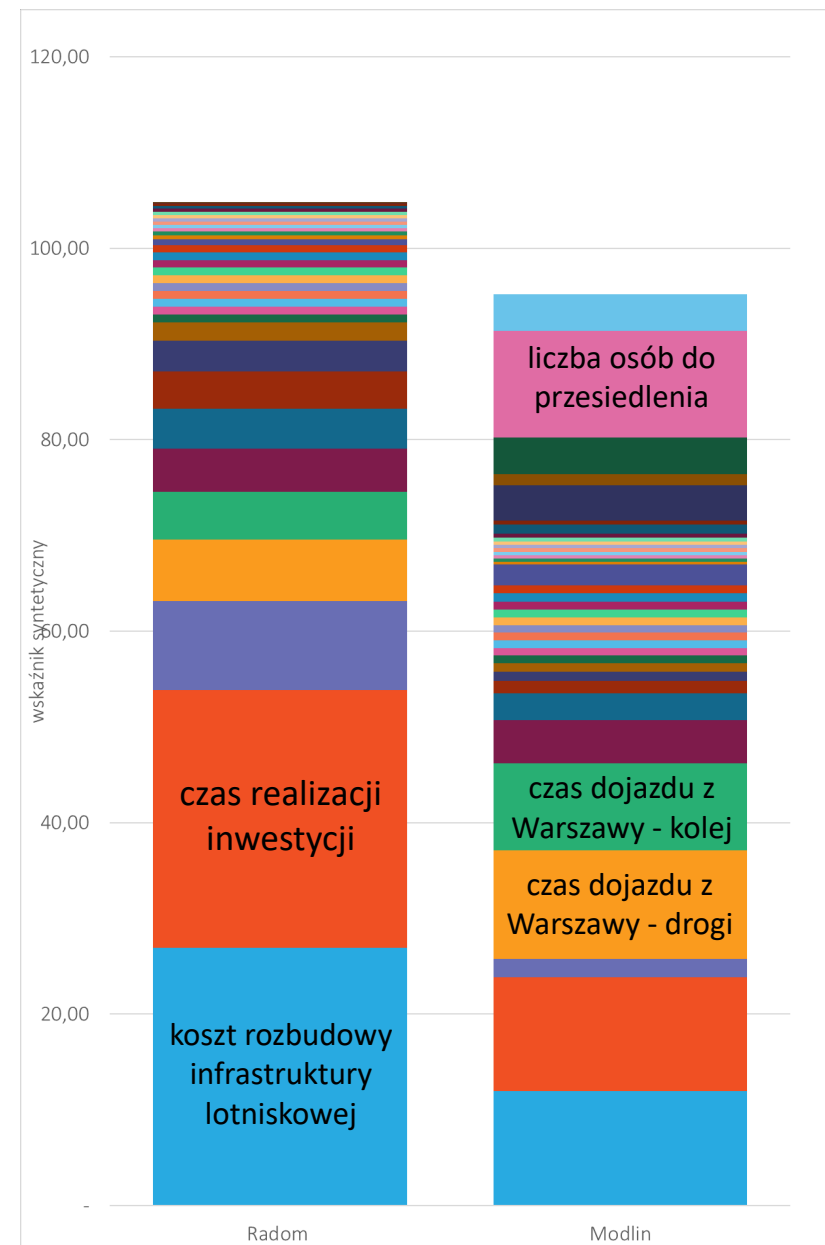


ZMIENNE

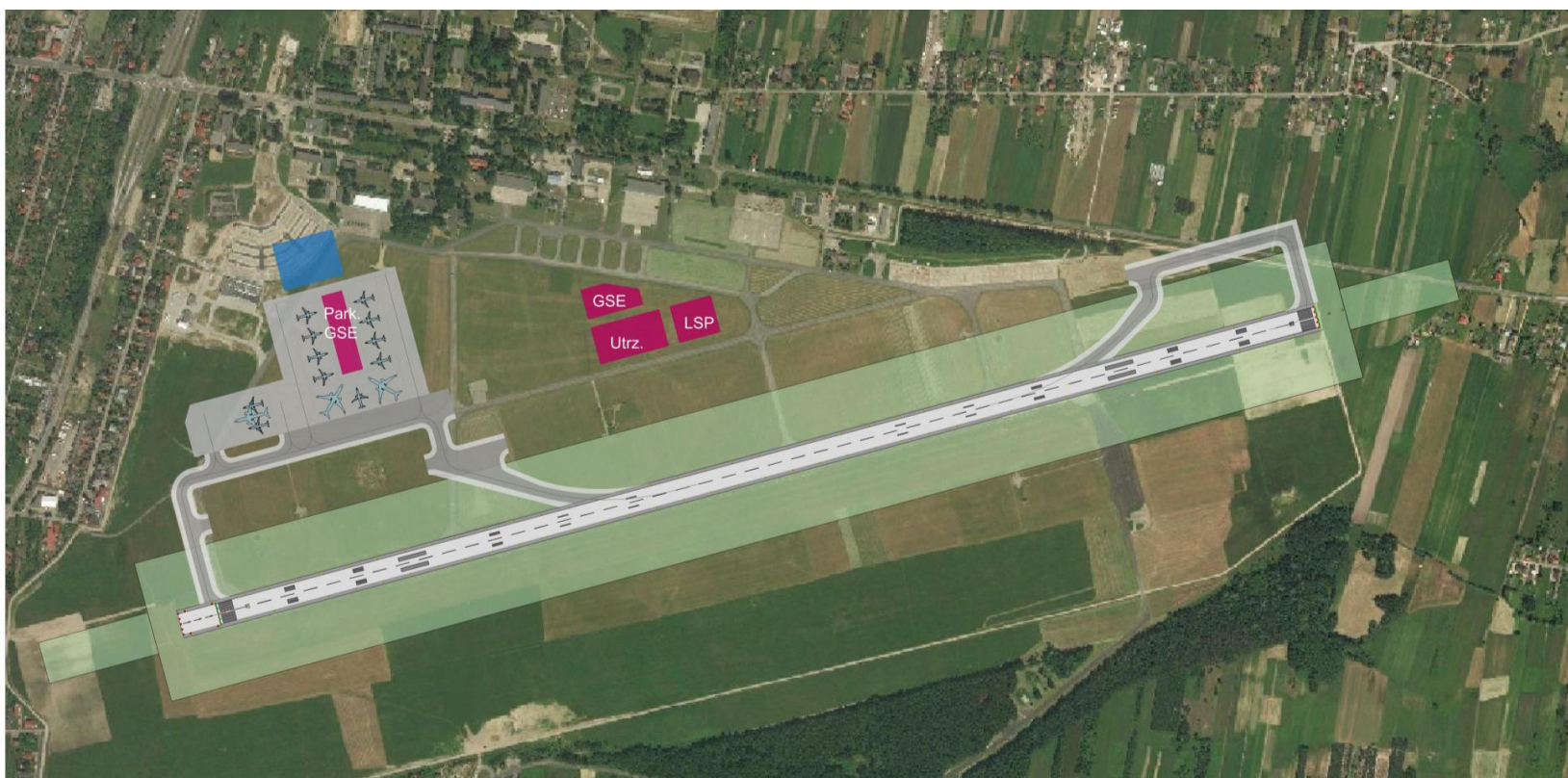


Analiza wariantów - wyniki

- Najkorzystniejsze parametry lotniska **Radom – Sadków:**
 - koszt rozbudowy infrastruktury lotniskowej
 - czas realizacji inwestycji
- Najkorzystniejsze parametry lotniska **Warszawa/Modlin:**
 - czas dojazdu na lotnisko z Warszawy przed CPK (drogi i kolej)
 - liczba osób do przesiedlenia



Radom-Sadków możliwa koncepcja zagospodarowania (rozbudowa Faza I)



Droga startowa:

2 500 m

Przepustowość lotniska:

3 MPPA

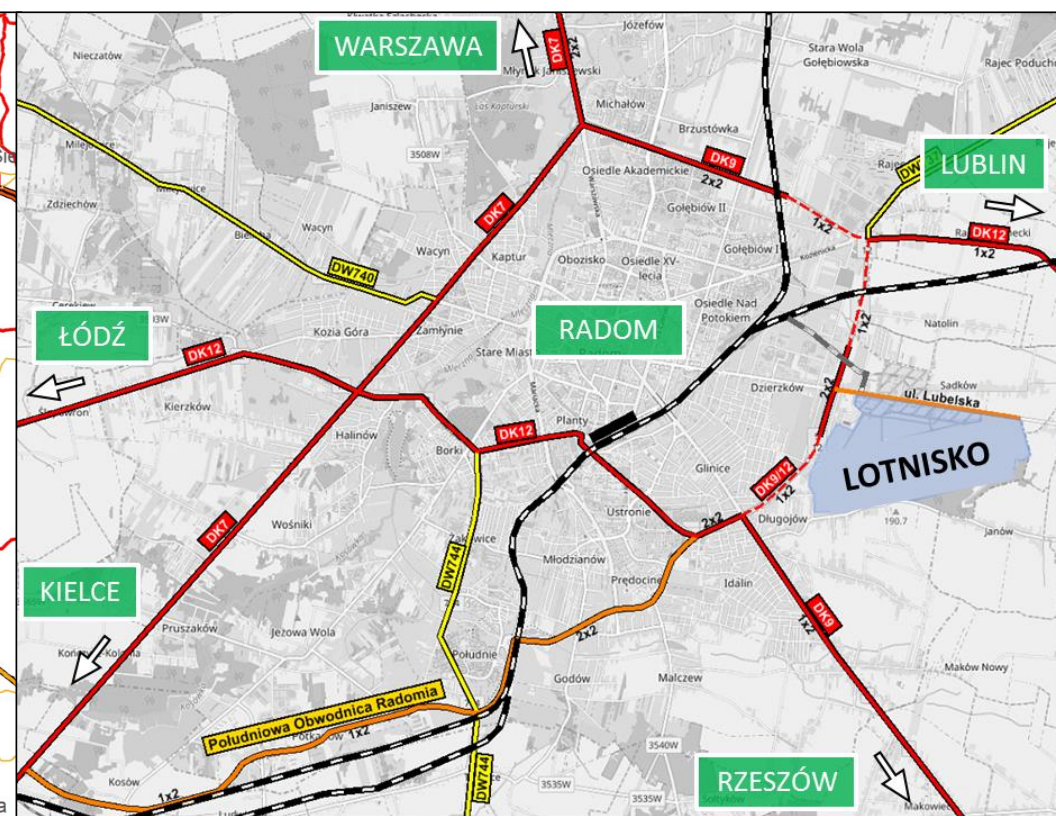
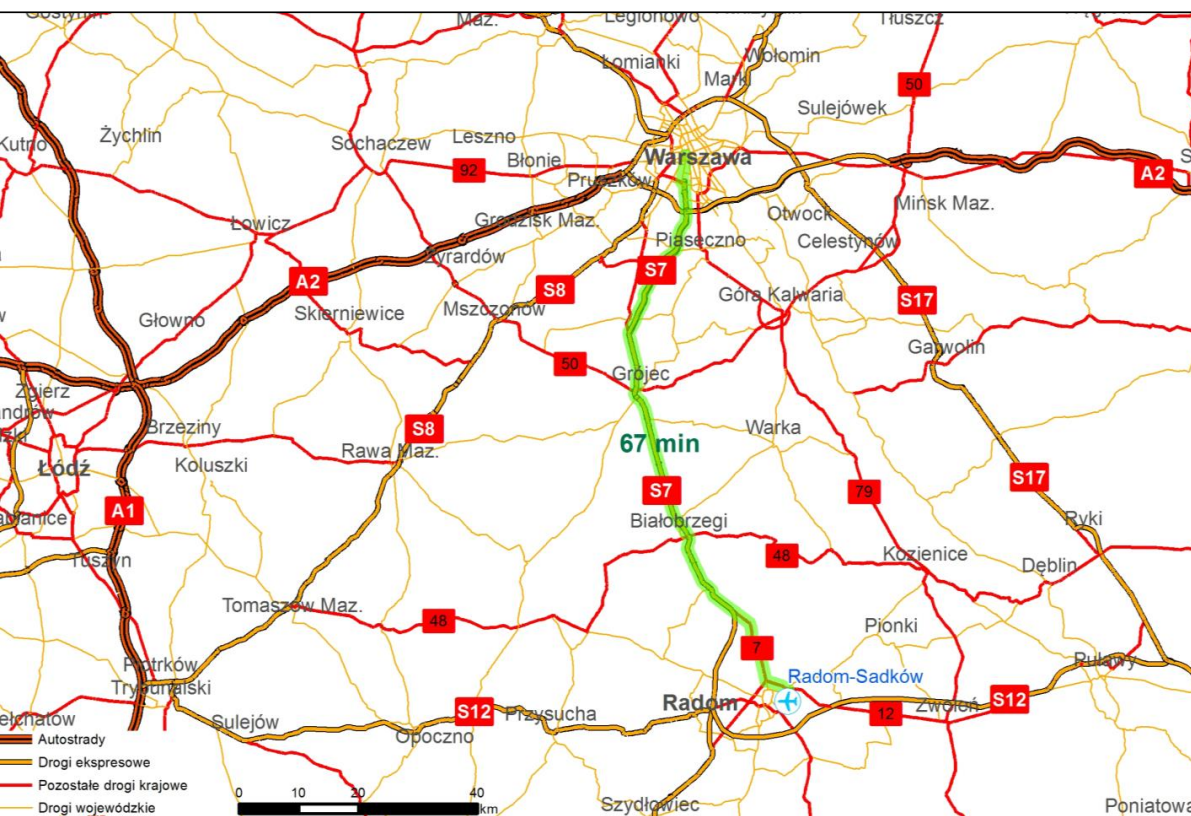
Nakłady inwestycyjne:

425 mln PLN

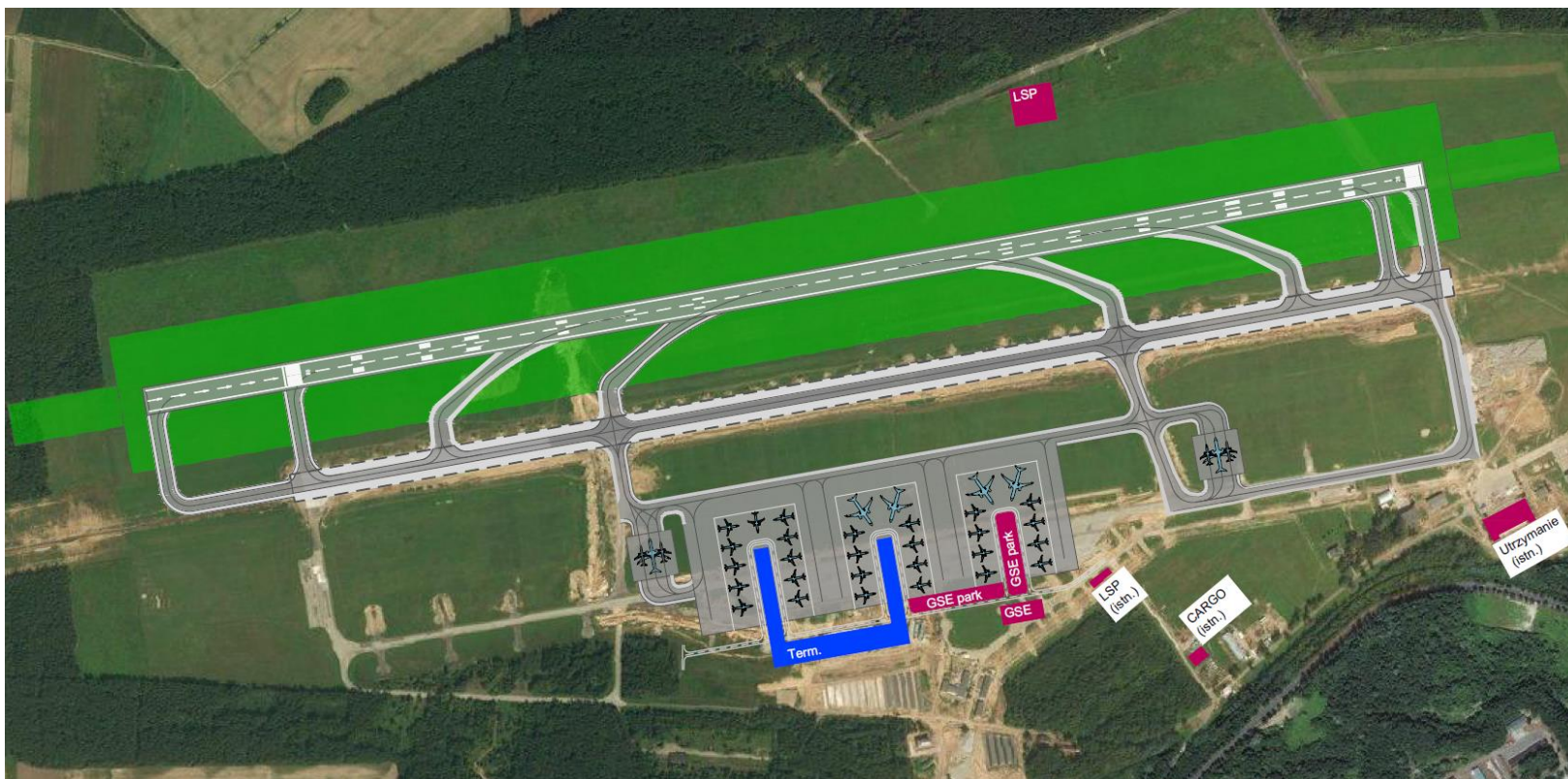
Czas do przeniesienia ruchu:

20 miesięcy

Skomunikowanie lotniska



Warszawa/Modlin możliwa koncepcja zagospodarowania (rozbudowa Faza I)



Droga startowa:

2 800 m

Przepustowość lotniska:

8-10 MPPA

Nakłady inwestycyjne:

1 045 mln PLN

Czas do przeniesienia ruchu:

45 miesięcy

Czas realizacji koncepcji:

60-70 miesięcy