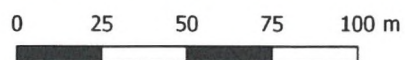





Lokalizacja drzew i krzewów przeznaczonych do wycinki w obszarze **Natura 2000 Jeziora Gościmskie** (Nadleśnictwo Karwin, Leśnictwo: Solecko, oddz. 505g, 591h, 678f, Leśnictwo: Sosnówka oddz. 325c, 403d.)

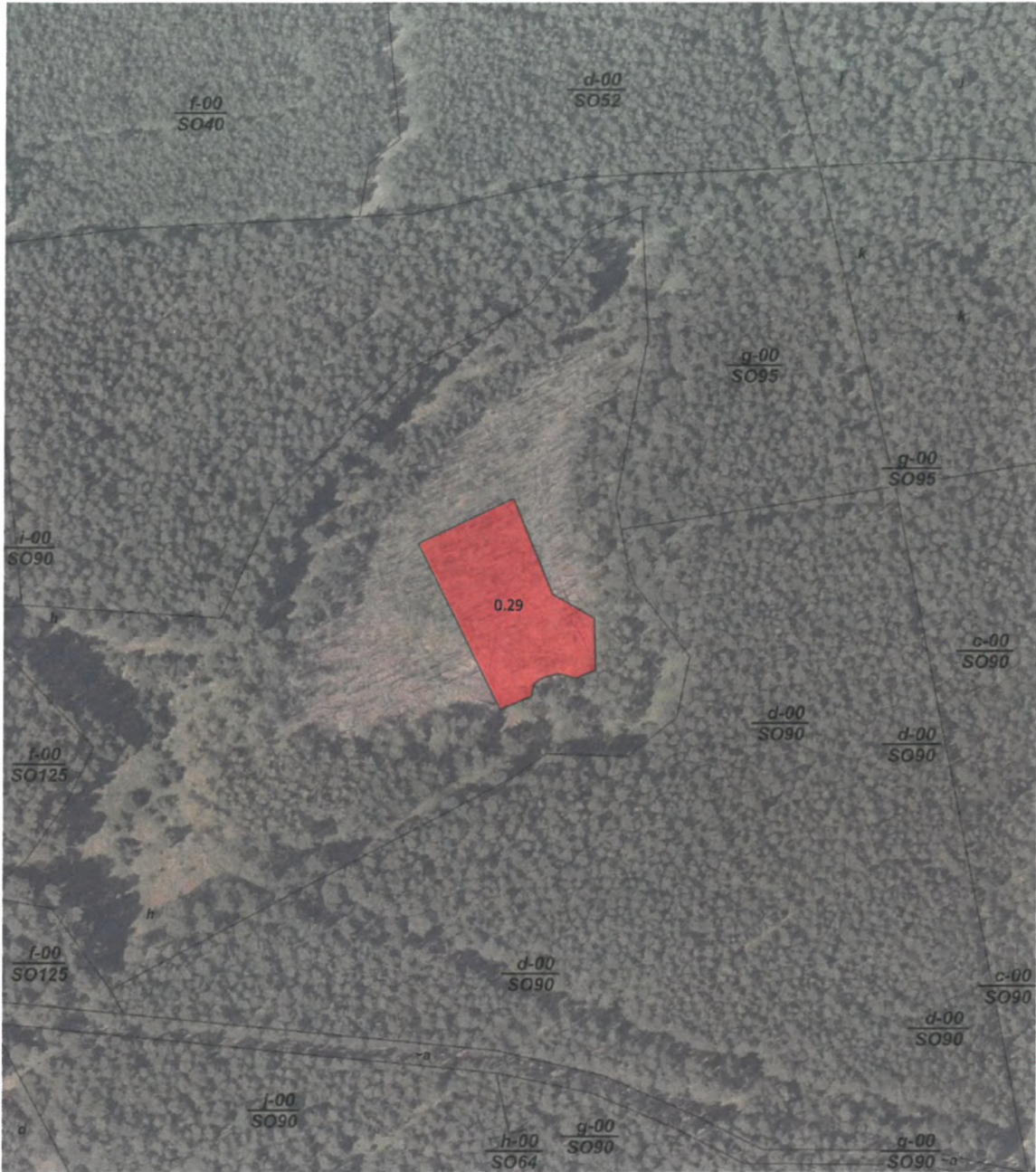


Leśnictwo Solecko 505 g



Legenda

 Powierzchnia przeznaczona do planowanej wycinki drzew i krzewów



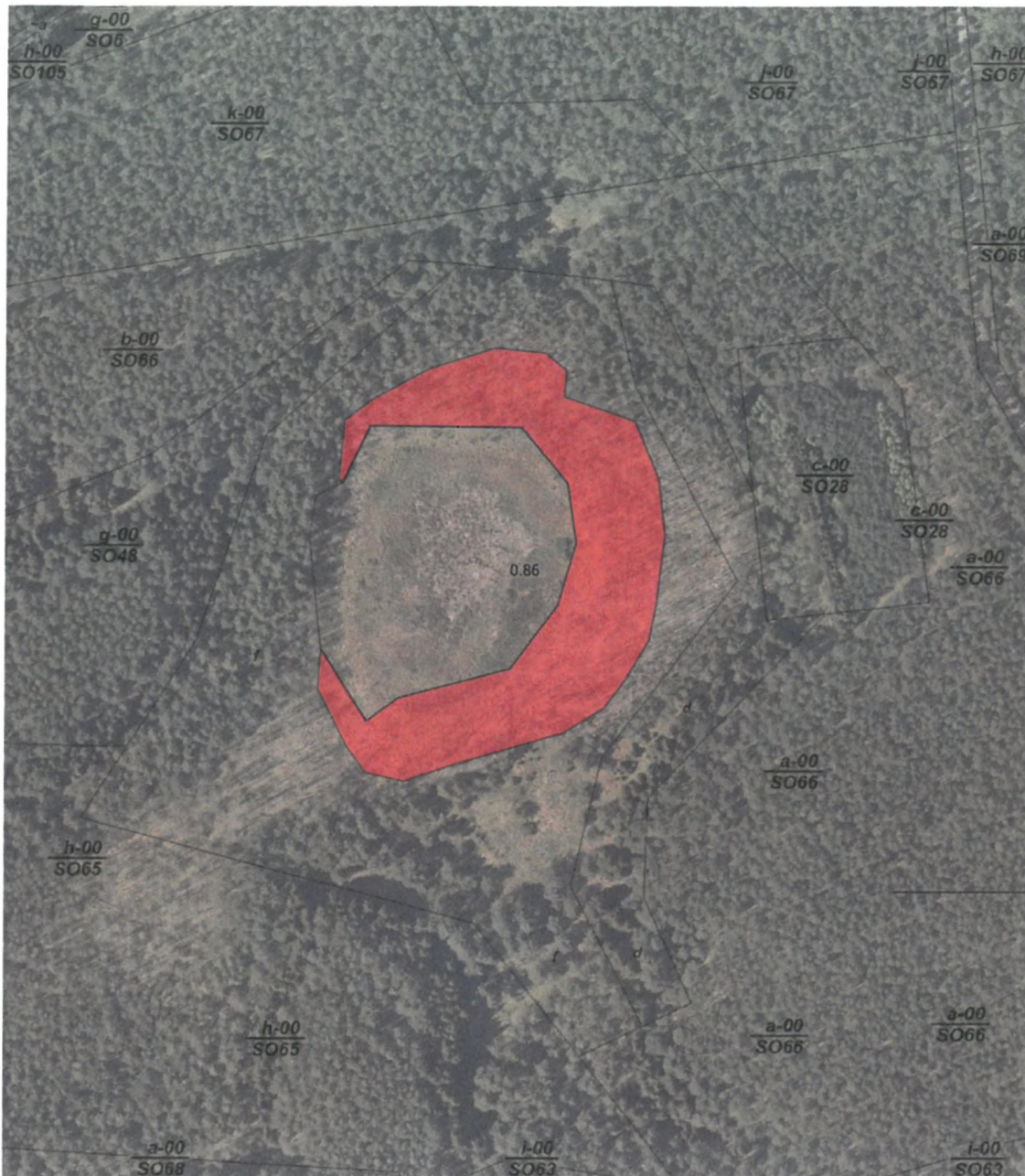
0 25 50 75 100 m



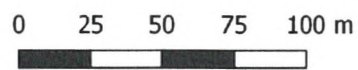
Leśnictwo Solecko 591 h

Legenda

Powierzchnia przeznaczona do planowanej wycinki drzew i krzewów



Leśnictwo Solecko 678 f



Legenda

■ Powierzchnia przeznaczona do planowanej wycinki drzew i krzewów



0 25 50 75 100 m



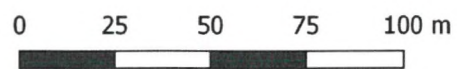
Leśnictwo Sosnówka 325 c

Legenda

■ Powierzchnia przeznaczona do planowanej wycinki drzew i krzewów



Leśnictwo Sosnówka 403 d



Legenda

■ Powierzchnia przeznaczona do planowanej wycinki drzew i krzewów