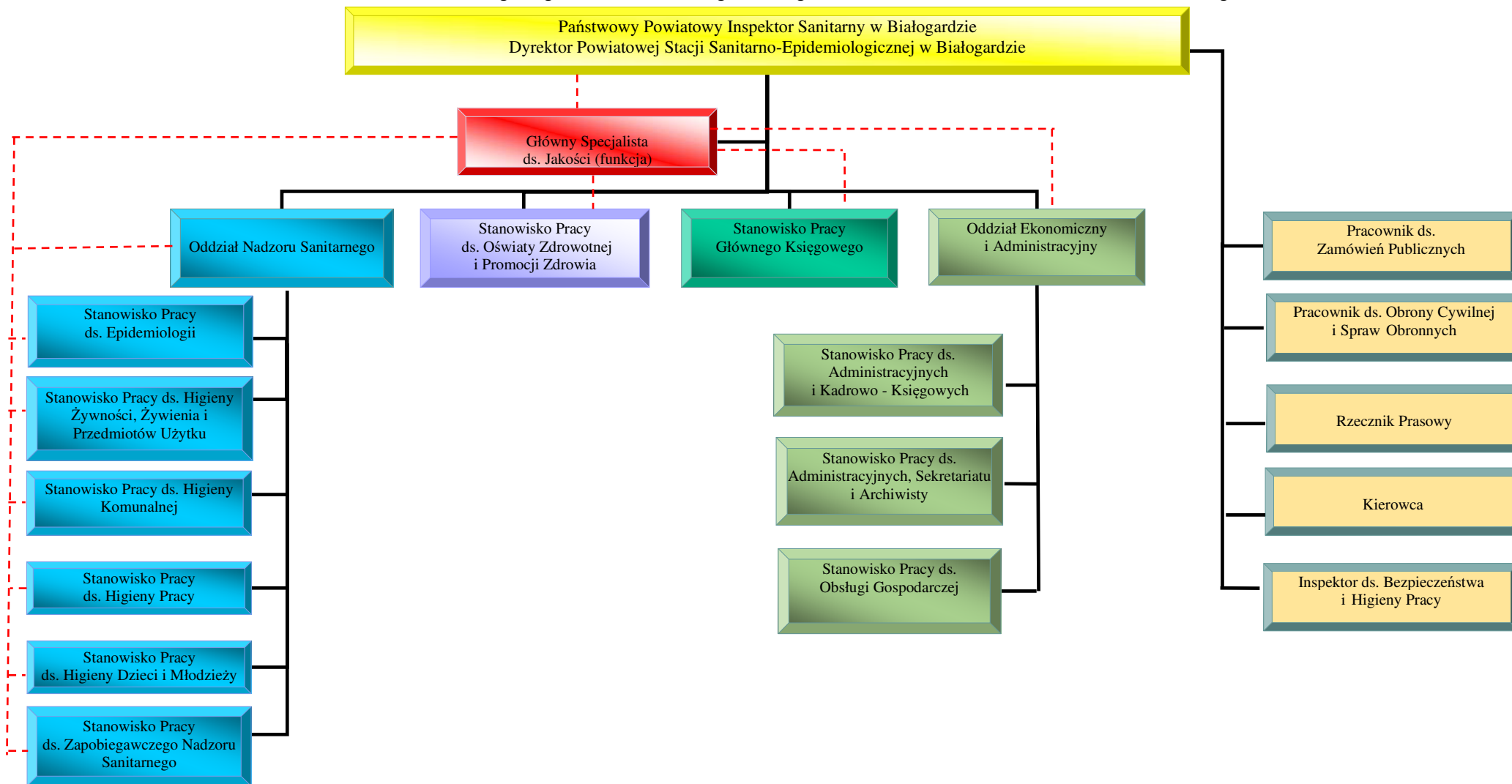


# SCHEMAT STRUKTURY ORGANIZACYJNEJ POWIATOWEJ STACJI SANITARNO-EPIDEMIOLOGICZNEJ W BIAŁOGARDZIE



## Legenda:

- Państwowy Powiatowy Inspektor Sanitarny, Dyrektor Powiatowej Stacji Sanitarno-Epidemiologicznej w Białogardzie – Naczelne Kierownictwo
- Główny Specjalista ds. Systemu Jakości (funkcja) – Zarządzanie Systemem Jakości
- Oddział Nadzoru Sanitarnego
- Stanowisko Pracy ds. Oświaty Zdrowotnej i Promocji Zdrowia
- Stanowisko Pracy Głównego Księgowego
- Oddział Ekonomiczny i Administracyjny
- Funkcje przydzielone pracownikom
- Współpraca w ramach systemu zarządzania jakością