

**MAPA PRZEGLĄDOWA
DRZEWOSTANÓW
NADLEŚNICTWO
ŁOPUCHÓWKO**

OBREB
KĄTY

REGIONALNA DYREKCJA LASÓW PAŃSTWOWYCH W POZNANIU

Stan na 1.01.2018

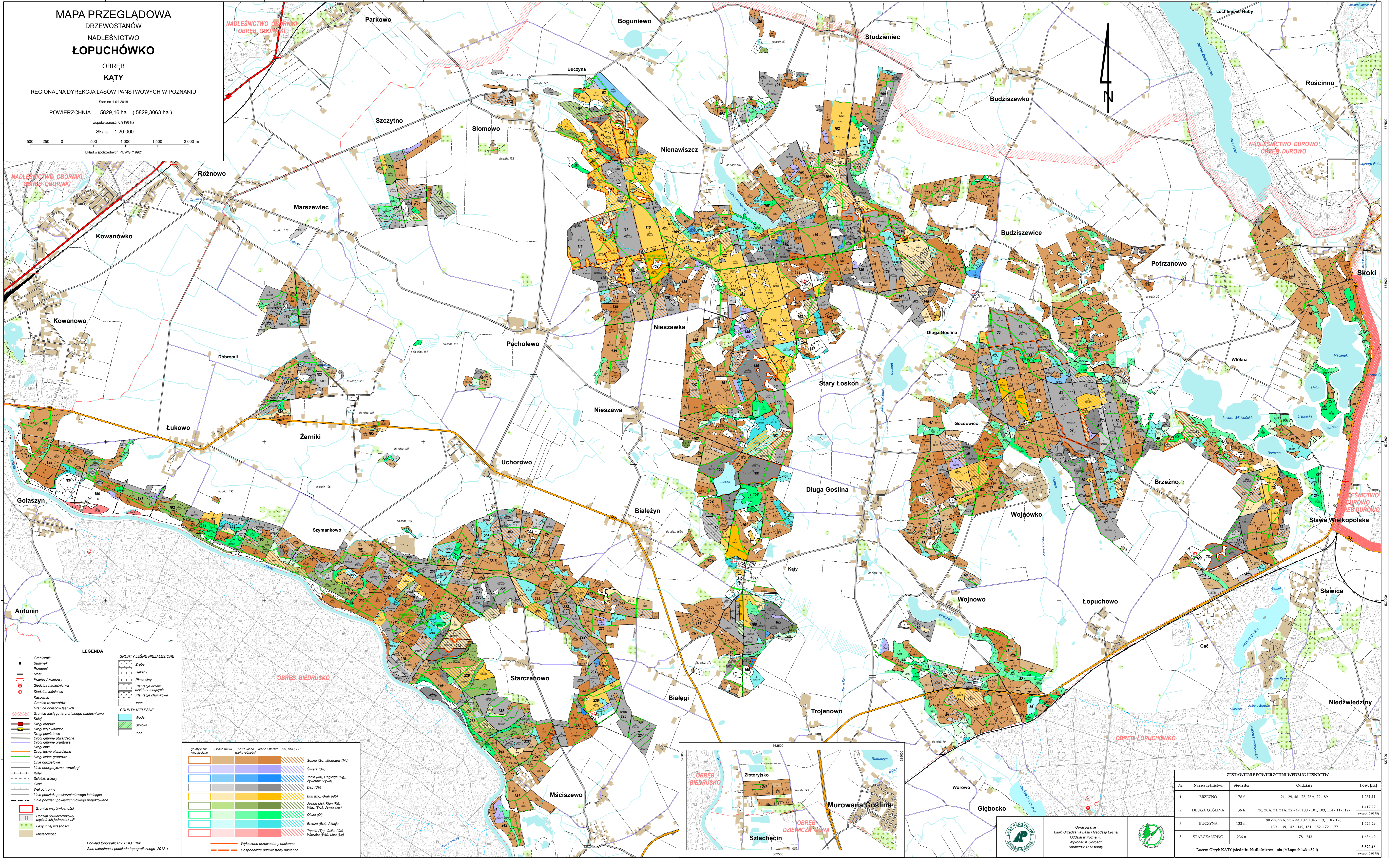
POWIERZCHNIA 5829,16 ha (5829,3063 ha)

współczesność 0,9198 ha

Skala 1:20 000

500 250 0 500 1 000 1 500 2 000 m

Układ współrzędnych PUWG 1992



LEGENDA

GRUNTY LEŚNE NEZALEŚNIE

- Zryby
- Hakizny
- Plantacje
- Plantacje drzew szybko rosnących
- Plantacje chłankowe
- Inne

GRUNTY NIELEŚNE

- Wody
- Szaki
- Inne

GRUNTY LEŚNE

- Kolki
- Graniec rosnący
- Graniec obrębów leśnych
- Graniec zasięgu terytorialnego nadleśnictwa
- Graniec
- Kolki
- Drogi krajowe
- Drogi wojewódzkie
- Drogi powiatowe
- Drogi gminne oświetlone
- Drogi gminne gruntowe
- Drogi linie
- Drogi leśne ufortowane
- Drogi leśne gruntowe
- Linie oddziałowe
- Linie energetyczne, rurociągi
- Kolej
- Siećki, wiatry
- Cieki
- Wielochronny
- Linie podziału powierzchniowego istniejące
- Linie podziału powierzchniowego projektowane
- Graniec wspólnotowości
- Podział powierzchniowy sąsiednich jednostek LP
- Lasy inne własności
- Miejscowość

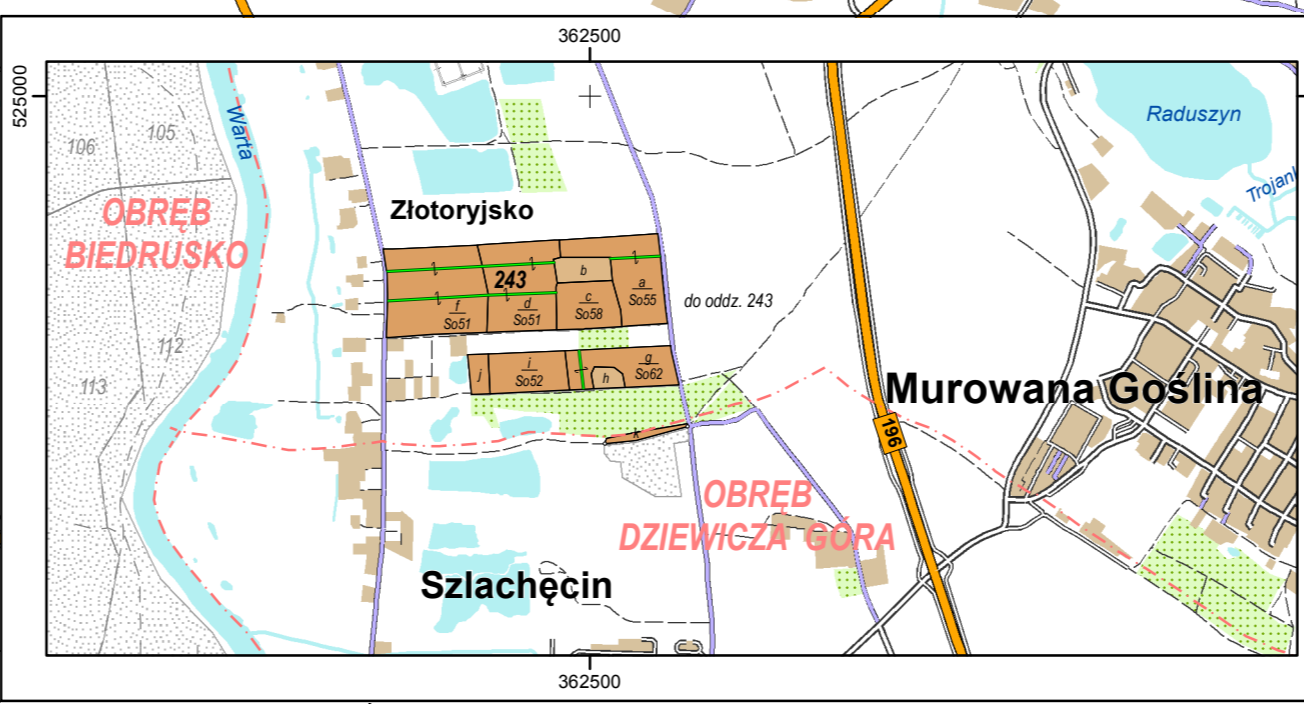
Wyłączone drzewostany nasienne

Gospodarcze drzewostany nasienne

GRUNTY LEŚNE W ZŁOŻENIU

grunty leśne nieposadzone	I klasa wieku od 21 lat do wieku ripostu	ogonek starzec	KO, KDO, BP	Śosna (Ss)	Modrzew (Md)
				Świerk (Św)	
				Jodła (Jd)	Diabłozę (Dg)
				Świerczek (Śwcz)	
				Dąb (Dą)	
				Buk (Bk)	Grab (Gb)
				Jesion (Js)	Klon (Kl)
				Wiąz (Wz)	Jawor (Jw)
				Osika (Os)	
				Brzoza (Brz)	Akacja
				Topola (Tp)	Ośka (Os)
				Wierzba (Wrz)	Lipa (Lp)

Podkład topograficzny: BDOT 10k
Stan aktualności podziału topograficznego: 2012 r.



ZESTAWIENIE POWIERZCHNI WEDŁUG LEŚNICTW

Nr	Nazwa leśnictwa	Siedziba	Oddziały	Pow. [ha]
1	BRZEZNO	78 f	21 - 29, 48 - 78, 78A, 79 - 89	1 251,11
2	DLUGA GOŚLINA	36 h	30, 30A, 31, 31A, 32 - 47, 100 - 101, 103, 114 - 117, 127 (współ. 0,9198)	1 417,27
3	BUCZYNA	132 m	90 - 92, 92A, 93 - 99, 102, 104 - 113, 118 - 126, 130 - 139, 142 - 149, 151 - 152, 172 - 177	1 524,29
5	STARCZANOWO	236 n	178 - 243	1 636,49
Razem ObreB KĄTY (siedziba Nadleśnictwa - obreB Łopuchówko 59 J)				5 829,16 (współ. 0,9198)



Opracowanie:
Biuro Urzędnicze Lasu i Geodezji Leśnej
Oddział w Poznaniu
Wykonali: K. Gorbać
Sprawdził: R. Miszczyński

