

NAJCZĘSTSZE CHOROBY PRZENOSZONE PRZEZ KLESZCZE



UNIWERSYTET ARTYSTYCZNY
W POZNANIU



Wojewódzka Stacja
Sanitarno-Epidemiologiczna
w Poznaniu

BORELIOZA

Borelioza – choroba **bakteryjna** wywołana przez krętki borelii

KLESZCZOWE ZAPALENIE MÓZGU (KZM)

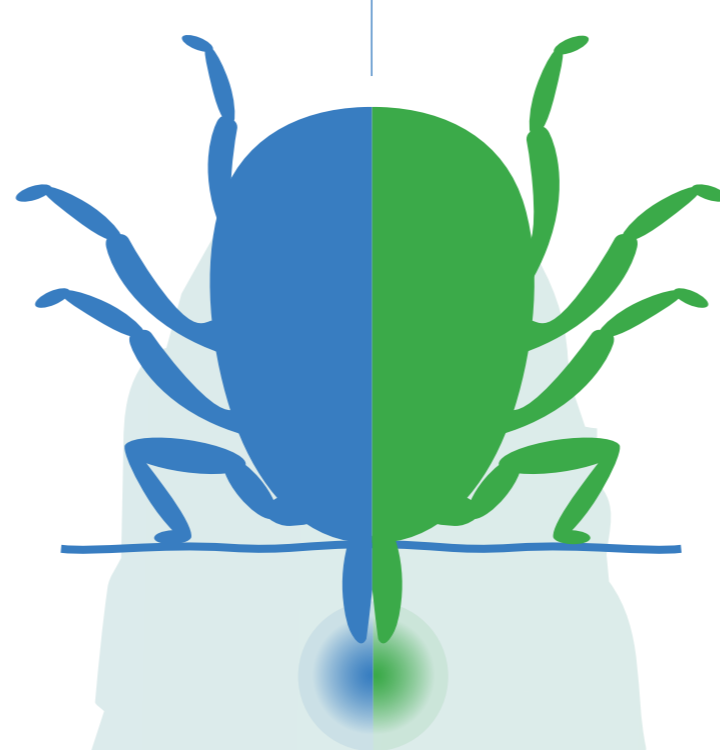
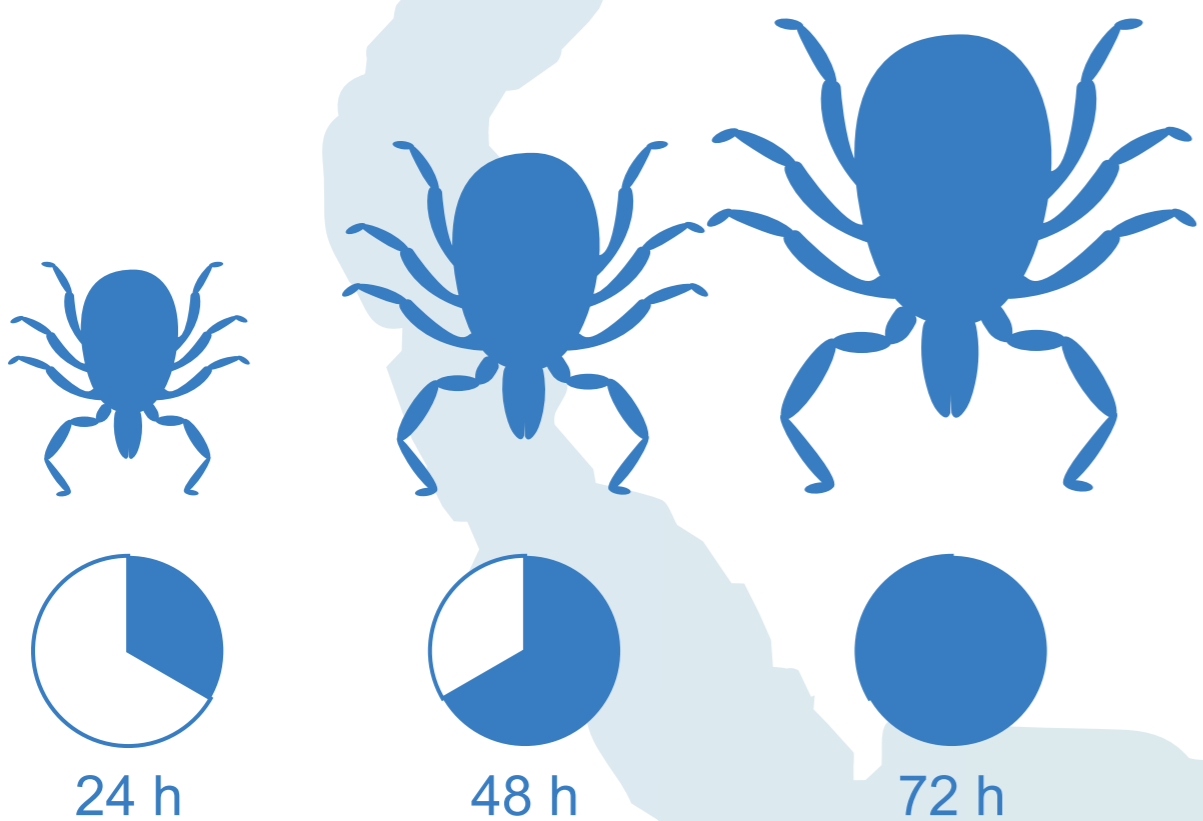
KZM – choroba **wirusowa** wywołana przez wirusa kleszczowego zapalenia mózgu

DROGA ZAKAŻENIA

Ryzyko zakażenia wzrasta wraz z czasem żerowania (po 72 h osiąga 100%)

Ukąszenie kleszcza

Droga pokarmowa: spożywanie świeżego mleka i jego przetworów (masło, sery) od zakażonego zwierzęcia



Wirusy dostają się do krwiobiegu już w momencie wkłucia się kleszcza

PRZEBIEG CHOROBY / OBJAWY

I STADIUM CHOROBY

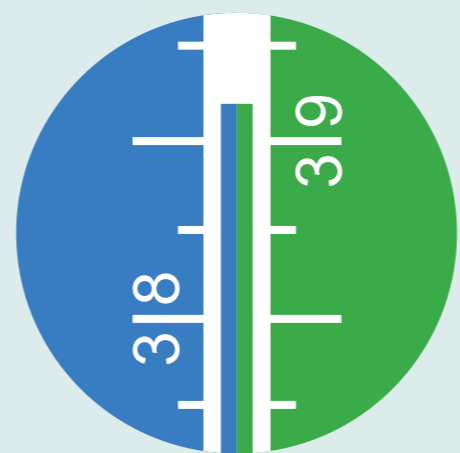
I STADIUM CHOROBY



Rumień wędrujący – niebolesna zmiana skórna tworząca czerwoną lub sinoczerwoną plamę o średnicy od 5 cm



Nie występuje w 100% przypadków



Objawy grypopodobne: gorączka, ból głowy, bóle mięśni i stawów, zmęczenie, pogorszenie koncentracji

II STADIUM CHOROBY

II STADIUM CHOROBY



Objawy ze strony narządu ruchu: borelioza kostno-stawowa



Zanikowe zapalenia skóry (ACA)



Objawy ze strony układu krążenia: zaburzenia rytmu serca



Objawy neurologiczne: zapalenie opon mózgowych oraz mózgu: wysoka gorączka, nudności, narastający ból głowy, sztywność karku, zaburzenia świadomości, porażenia nerwów i mięśni, zaburzenia koordynacji

PROFILAKTYKA



Stosowanie repelentów

Jak najszybsze usunięcie żerującego na skórze kleszcza

Brak szczepień ochronnych



Stosowanie repelentów

Dostępne szczepienia ochronne

LECZENIE

Przebieg zakażenia **nie daje** trwałej odporności i nie chroni przed ponownym zakażeniem



Terapia antybiotykowa



Nie ma leków na KZM, leczy się tylko objawy



Przechorowanie KZM **daje** trwałą odporność organizmu na ponowne zakażenie

autor: Marysia Pruzhanets
źródło: WSSE w Poznaniu