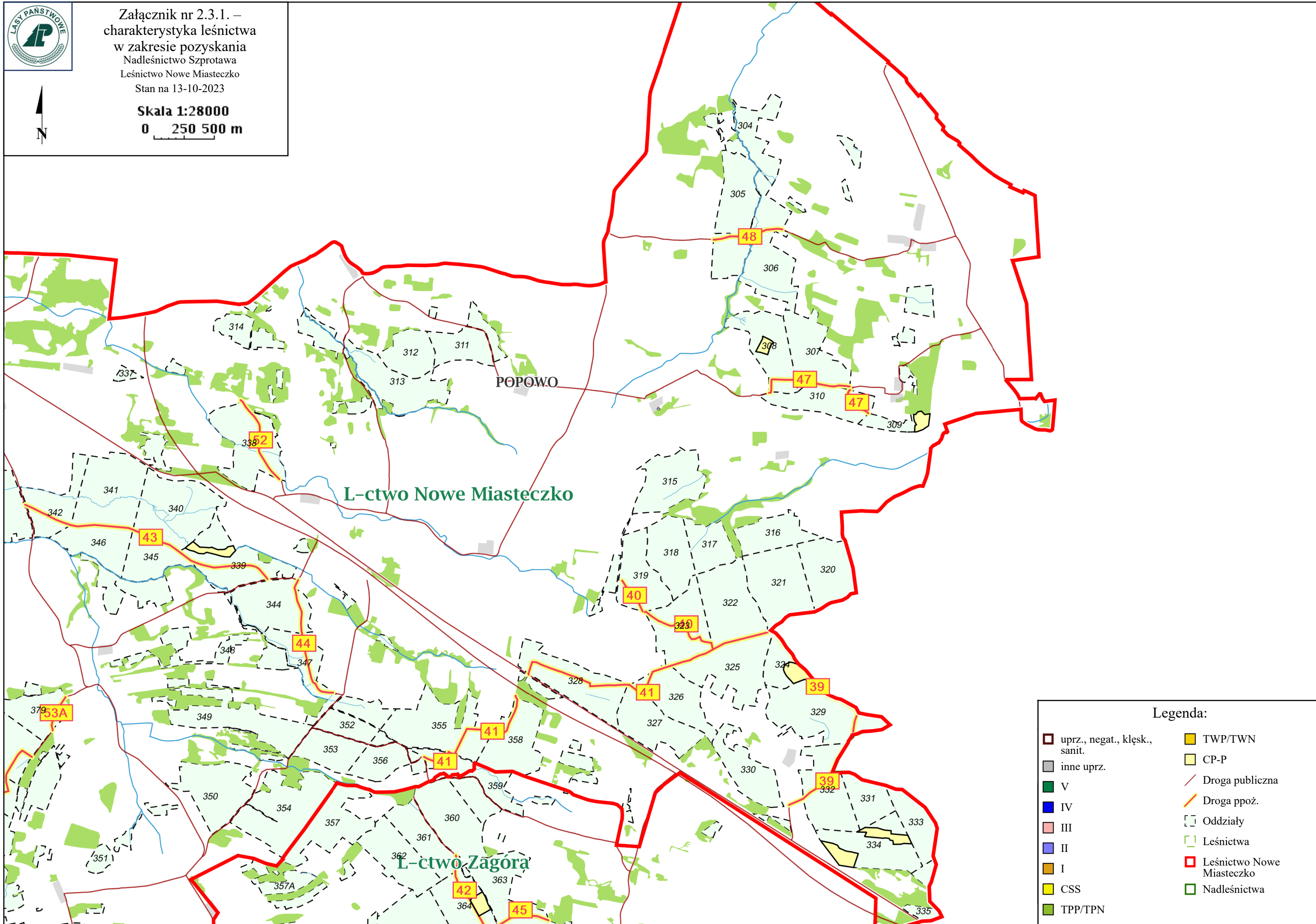




Załącznik nr 2.3.1. –  
charakterystyka leśnictwa  
w zakresie pozyskania  
Nadleśnictwo Szprotawa  
Leśnictwo Nowe Miasteczko  
Stan na 13-10-2023



Skala 1:28000  
0 250 500 m



#### Legenda:

- |                               |                           |
|-------------------------------|---------------------------|
| uprz., negat., kłesk., sanit. | TWP/TWN                   |
| inne uprz.                    | CP-P                      |
| V                             | Droga publiczna           |
| IV                            | Droga ppoż.               |
| III                           | Oddziały                  |
| II                            | Leśnictwa                 |
| I                             | Leśnictwo Nowe Miasteczko |
| CSS                           | Nadleśnictwa              |
| TPP/TPN                       |                           |

Charakterystyka leśnictwa w zakresie pozyskania drewna

Leśnictwo Nowe Miasteczko

Udział (m3) drewna iglastego [%]	59	%
Udział (m3) drewna optymalnego do pozyskania w technologii maszynowej [%]	44	%
Udział (m3) rębni pierwszych w cięciach rębnych ogółem [%]	21	%
Udział (m3) drewna pozyskiwanego z pozycji ze współczynnikiem > 1 [%]	0,0	%
Udział (m3) drewna zerwanego ze współczynnikiem > 1 [%]	0,9	%
Udział (m3) drewna kłodowanego (WK) iglastego w drewnie W iglastym [%]	77	%
Udział (m3) S2 krótkiego (poniżej 1,5 mb) w S2 [%]	0,4	%