

# MAPA PRZEGLĄDOWA

## Siedlisk Przyrodniczych i Gatunków Chronionych Natura 2000

Stan na 1 stycznia 2015 r.

OBREB

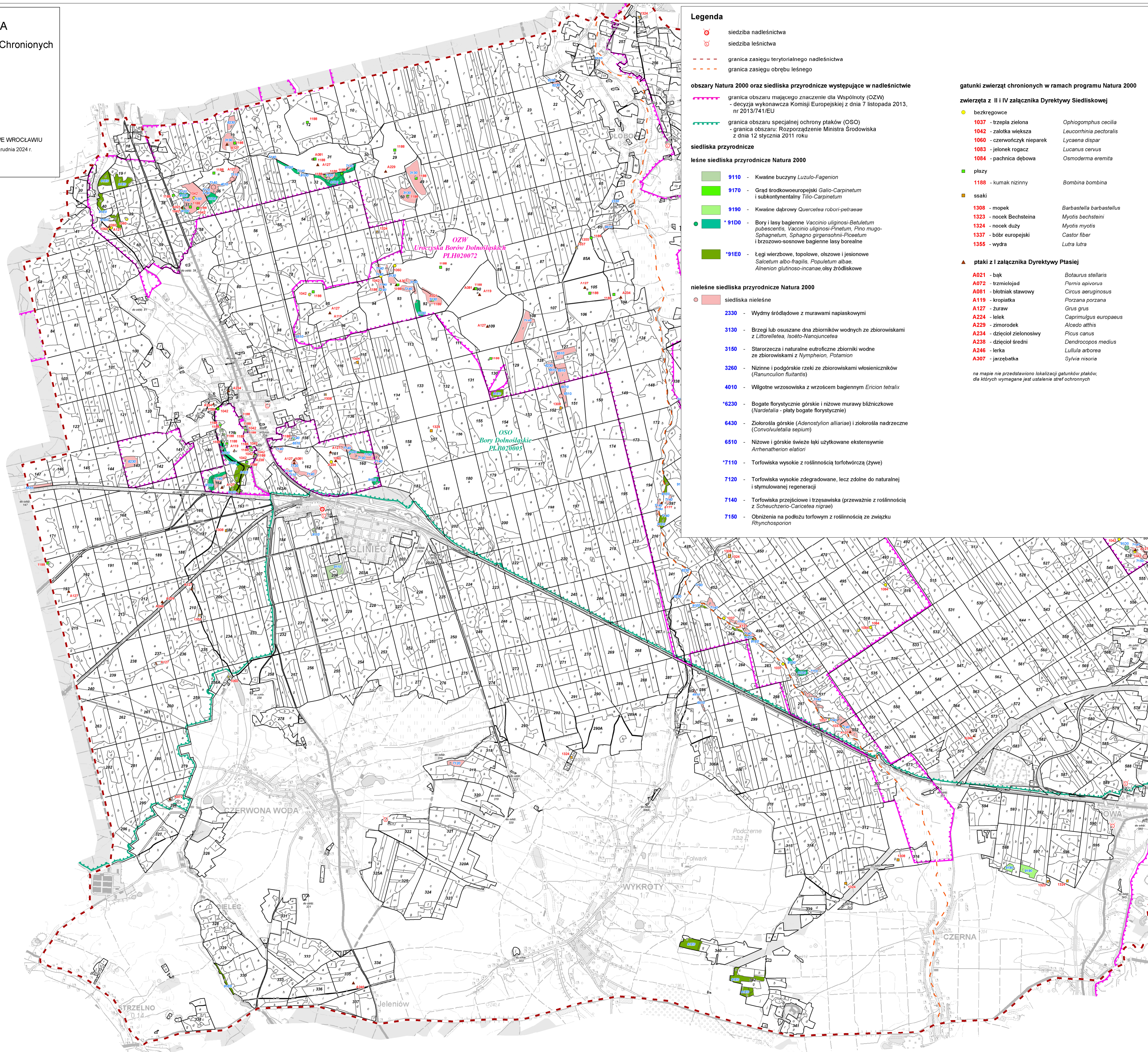
Węgliniec

NADLEŚNICTWO

Węgliniec

REGIONALNA DYREKCJA LASÓW PAŃSTWOWYCH WE WROCŁAWIU  
Plan urządzenia lasu na okres od 1 stycznia 2015 r. do 31 grudnia 2024 r.

Skala 1 : 25 000



### Legenda

- siedziba nadleśnictwa
- siedziba leśnictwa

- granica zasięgu terytorialnego nadleśnictwa
- granica zasięgu obrębu leśnego

obszary Natura 2000 oraz siedliska przyrodnicze występujące w nadleśnictwie

- granica obszaru mającego znaczenie dla Wspólnoty (OZW) - decyzja wykonawcza Komisji Europejskiej z dnia 7 listopada 2013, nr 2013/741/EU
- granica obszaru specjalnej ochrony ptaków (OSO) - granica obszaru: Rozporządzenie Ministra Środowiska z dnia 12 stycznia 2011 roku

### siedliska przyrodnicze

#### leśne siedliska przyrodnicze Natura 2000

- 9110 - Kwaśne buczyny *Luzulo-Fagenion*
- 9170 - Grąd środkowoeuropejski *Galic-Carpinetum* i subkontynentalny *Tilio-Carpinetum*
- 9190 - Kwaśne dąbrowy *Querceto roburi-petraeae*
- 91D0 - Bory i lasy bagienne *Vaccinio uliginosi-Betuletum pubescens*, *Vaccinio uliginosi-Pinetum*, *Pino mugo-Sphagnetum*, *Sphagno girgensohnii-Piceetum* i brzoźowo-sosnowe bagienne lasy borealne
- 91E0 - Łęgi wierzbowe, topolowe, olszowe i jesionowe *Salicetum albo-fragilis*, *Populetum albae*, *Alnion glutinoso-incanae*, olsy źródłiskowe

#### nieleśne siedliska przyrodnicze Natura 2000

- siedliska nieleśne
- 2330 - Wydmny śródlądowe z murawami napiaskowymi
- 3130 - Brzegi lub osuszone dna zbiorników wodnych ze zbiorowiskami z *Littorelleta*, *Isoëto-Nanojuncetea*
- 3150 - Starorzeczka i naturalne eutroficzne zbiorniki wodne ze zbiorowiskami z *Nymphaeion*, *Potamon*
- 3260 - Nizinne i podgórskie rzeki ze zbiorowiskami włosieniczników (*Ranunculion fluitantis*)
- 4010 - Wilgotne wrzosowiska z wróżcem bagiennym *Ericion tetralix*
- \*6230 - Bogate florystycznie górskie i niżowe murawy bliźniczkowe (*Nardetalia* - płaty bogate florystycznie)
- 6430 - Ziolorośla górskie (*Adenostylon allianae*) i ziolorośla nadrzeczne (*Convolvuletalia sepium*)
- 6510 - Nizowe i górskie świeże łąki użytkowane ekstensywnie *Arrhenatherion elatiori*
- \*7110 - Torfowiska wysokie z roślinnością torfotwórczą (żywe)
- 7120 - Torfowiska wysokie zdegradowane, lecz zdolne do naturalnej i stymulowanej regeneracji
- 7140 - Torfowiska przejściowe i trzęsawiska (przeważnie z roślinnością z *Scheuchzeria-Caricetea nigrae*)
- 7150 - Obniżenia na podłożu torfowym z roślinnością ze związku *Rhynchosporion*

### gatunki zwierząt chronionych w ramach programu Natura 2000

#### zwierzęta z II i IV załącznika Dyrektywy Siedliskowej

- bezkręgowce
  - 1037 - trzepla zielona *Ophiogomphus cecilia*
  - 1042 - zalotka większa *Leucornithia pectoralis*
  - 1060 - czerwonoczy nieparek *Lycaena dispar*
  - 1083 - jelonek rogacz *Lucanus cervus*
  - 1084 - pachnica dębowa *Osmoderma eremita*
- płazy
  - 1188 - kumak nizinny *Bombina bombina*
- ssaki
  - 1308 - mopek *Barbastella barbastellus*
  - 1323 - nocek Bechsteina *Myotis bechsteini*
  - 1324 - nocek duży *Myotis myotis*
  - 1337 - bóbr europejski *Castor fiber*
  - 1355 - wydra *Lutra lutra*

#### ptaki z I załącznika Dyrektywy Ptasięj

- ptaki z I załącznika Dyrektywy Ptasięj
  - A021 - bąk *Botaurus stellaris*
  - A072 - trzmielaj *Pernis apivorus*
  - A081 - błotniak stawowy *Circus aeruginosus*
  - A119 - kropiatka *Porzana porzana*
  - A127 - żuraw *Grus grus*
  - A224 - lelek *Caprimulgus europaeus*
  - A229 - zimorodek *Alcedo atthis*
  - A234 - dzięcioł zielonosiwy *Picus canus*
  - A238 - dzięcioł średni *Dendrocopos medius*
  - A246 - lerka *Lullula arborea*
  - A307 - jarzębatka *Sylvia nisoria*

na mapie nie przedstawiono lokalizacji gatunków ptaków, dla których wymagane jest ustalenie sfery ochronnych