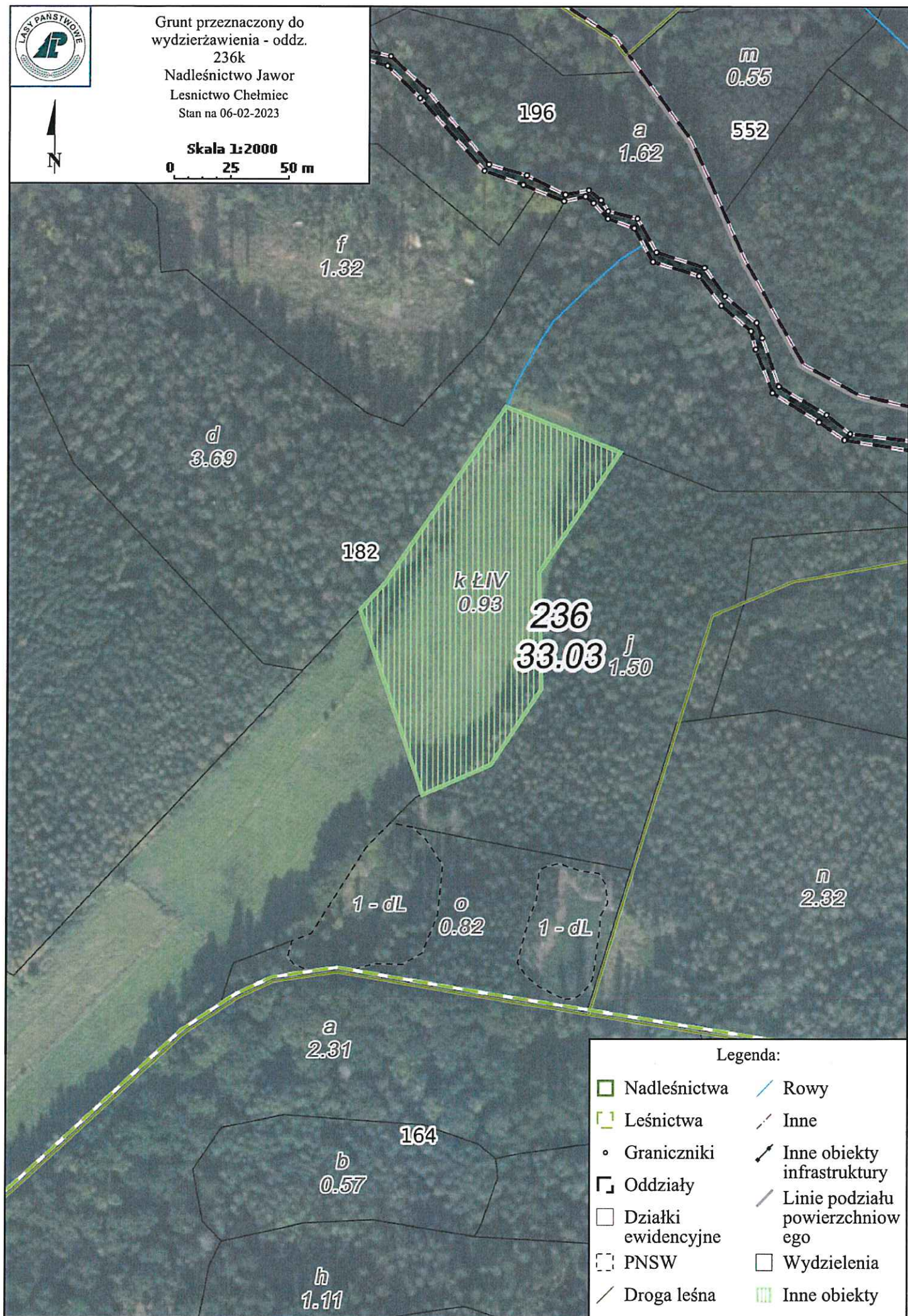




Grunt przeznaczony do
wyzierżawienia - oddz.
236k
Nadleśnictwo Jawor
Lesnictwo Chelmiec
Stan na 06-02-2023



Skala 1:2000
0 25 50 m



Legenda:

- | | |
|---------------------|---------------------------------|
| Nadleśnictwa | Rowy |
| Leśnictwa | Inne |
| Graniczniki | Inne obiekty infrastruktury |
| Oddziały | Linie podziału powierzchniowego |
| Działki ewidencyjne | Wydzielenia |
| PNSW | Inne obiekty |
| Droga leśna | |



Grunt przeznaczony do
wyzierżawienia - oddz.
32d
Nadleśnictwo Jawor
Lesnictwo Dzierzków
Stan na 06-02-2023



Skala 1:2000
0 25 50 m

f RIIIA
1.02

a
0.93

b
6.64

32
24.86

132

d RIIIB
2.04

i
3.42

Legenda:

- | | |
|---------------------|-----------------|
| Nadleśnictwa | Droga leśna |
| Leśnictwa | Inne |
| Graniczniki | Droga publiczna |
| Oddziały | Wydzielenia |
| Działki ewidencyjne | Inne obiekty |
| PNSW | |



Grunt przeznaczony do
wyzierżawienia - oddz.
59c 59d 59f
Nadleśnictwo Jawor
Lesnictwo Mysłów
Stan na 06-02-2023



Skala 1:2000
0 25 50 m

IV
38

d
0.96

PLAT ROŚ

211

f
1.33

a
0.77

c ŁV
0.18

197

f ŁVI
0.03

d ŁIV
2.14

232

59
19.3

b
15.

Legenda:

- | | |
|-------------------------------------|-----------------------------------|
| ○ Punktowe osobliwości przyrodnicze | / Droga leśna |
| □ Nadleśnictwa | / Rowy |
| □ Leśnictwa | / Inne |
| • Graniczniki | / Inne obiekty infrastruktury |
| □ Oddziały | / Linie podziału powierzchniowego |
| □ Działki ewidencyjne | □ Wyzielenia |

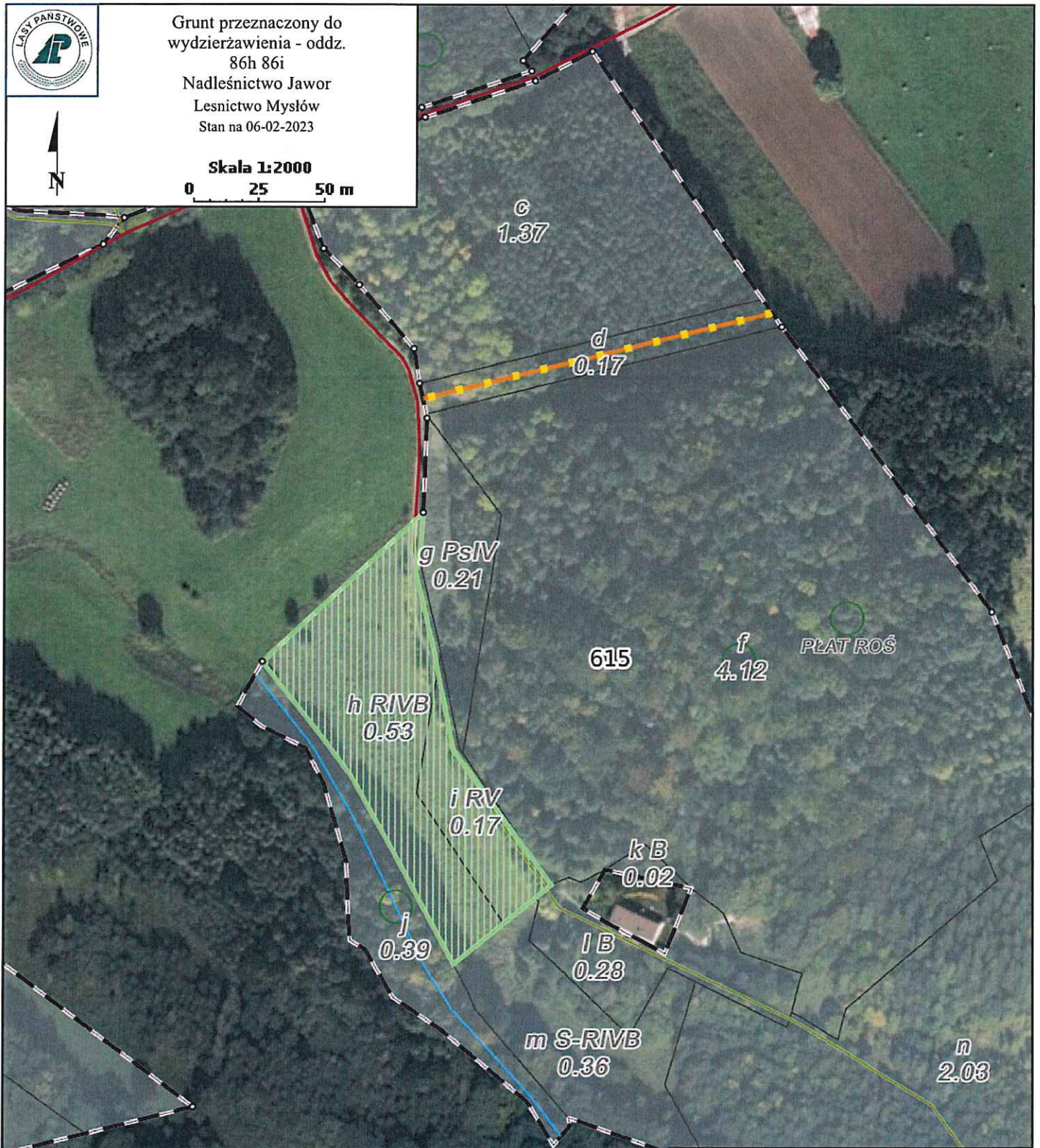


Grunt przeznaczony do
wydzierżawienia - oddz.
86h 86i
Nadleśnictwo Jawor
Lesnictwo Mysłów
Stan na 06-02-2023



Skala 1:2000

0 25 50 m



Legenda:

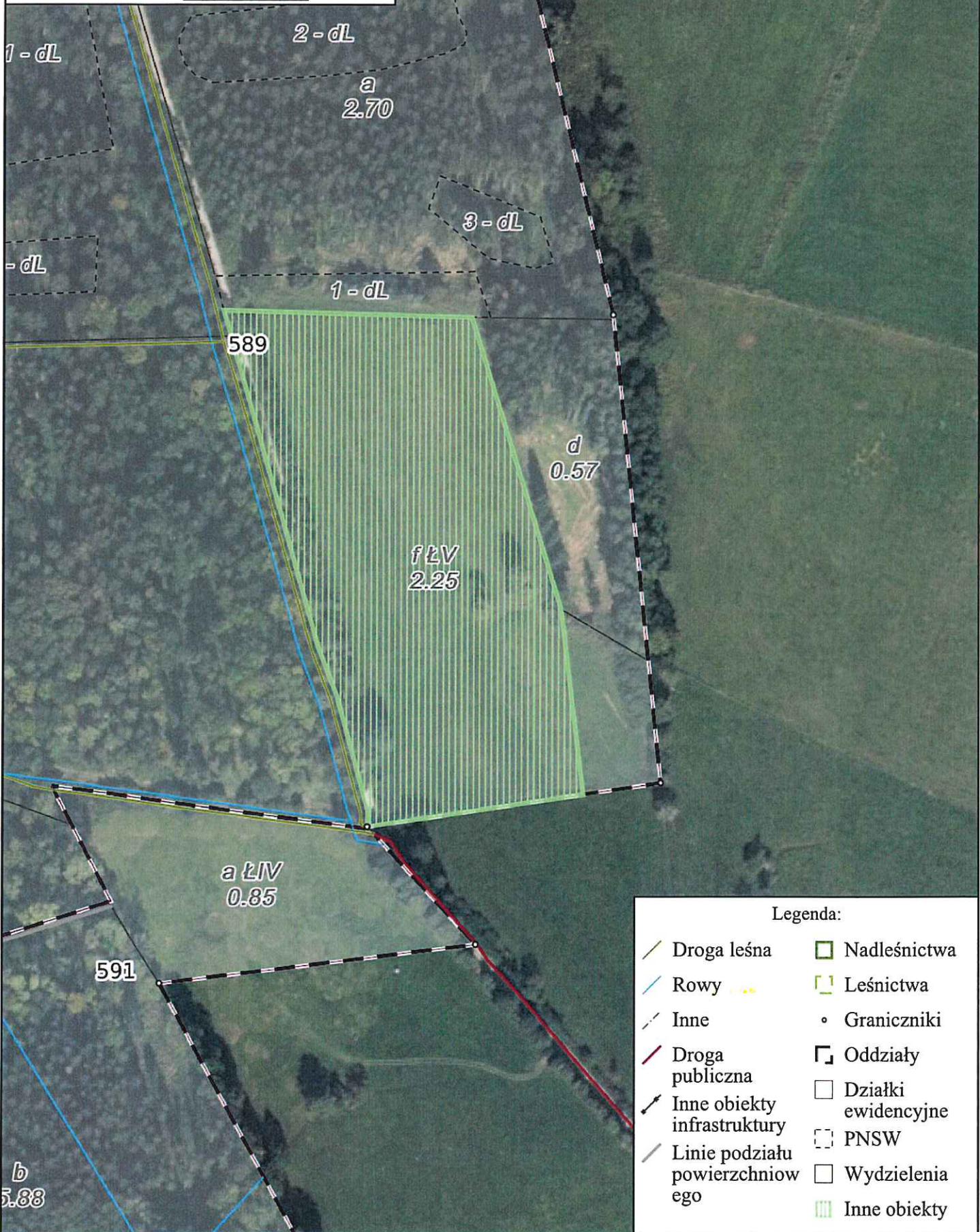
- | | |
|-----------------------------|-----------------------------------|
| Droga leśna | Punktowe osobliwości przyrodnicze |
| Rowy | Nadleśnictwa |
| Inne | Leśnictwa |
| Droga publiczna | Graniczniki |
| Inne obiekty infrastruktury | Oddziały |
| Linie energetyczne | Działki ewidencyjne |
| | Wydzielenia |



Grunt przeznaczony do
wydzierżawienia - oddz.
105f
Nadleśnictwo Jawor
Lesnictwo Mysłów
Stan na 06-02-2023



Skala 1:2000
0 25 50 m



Legenda:

- | | |
|---------------------------------|---------------------|
| Droga leśna | Nadleśnictwa |
| Rowy | Leśnictwa |
| Inne | Graniczniki |
| Droga publiczna | Oddziały |
| Inne obiekty infrastruktury | Działki ewidencyjne |
| Linie podziału powierzchniowego | PNSW |
| | Wydzielenia |
| | Inne obiekty |

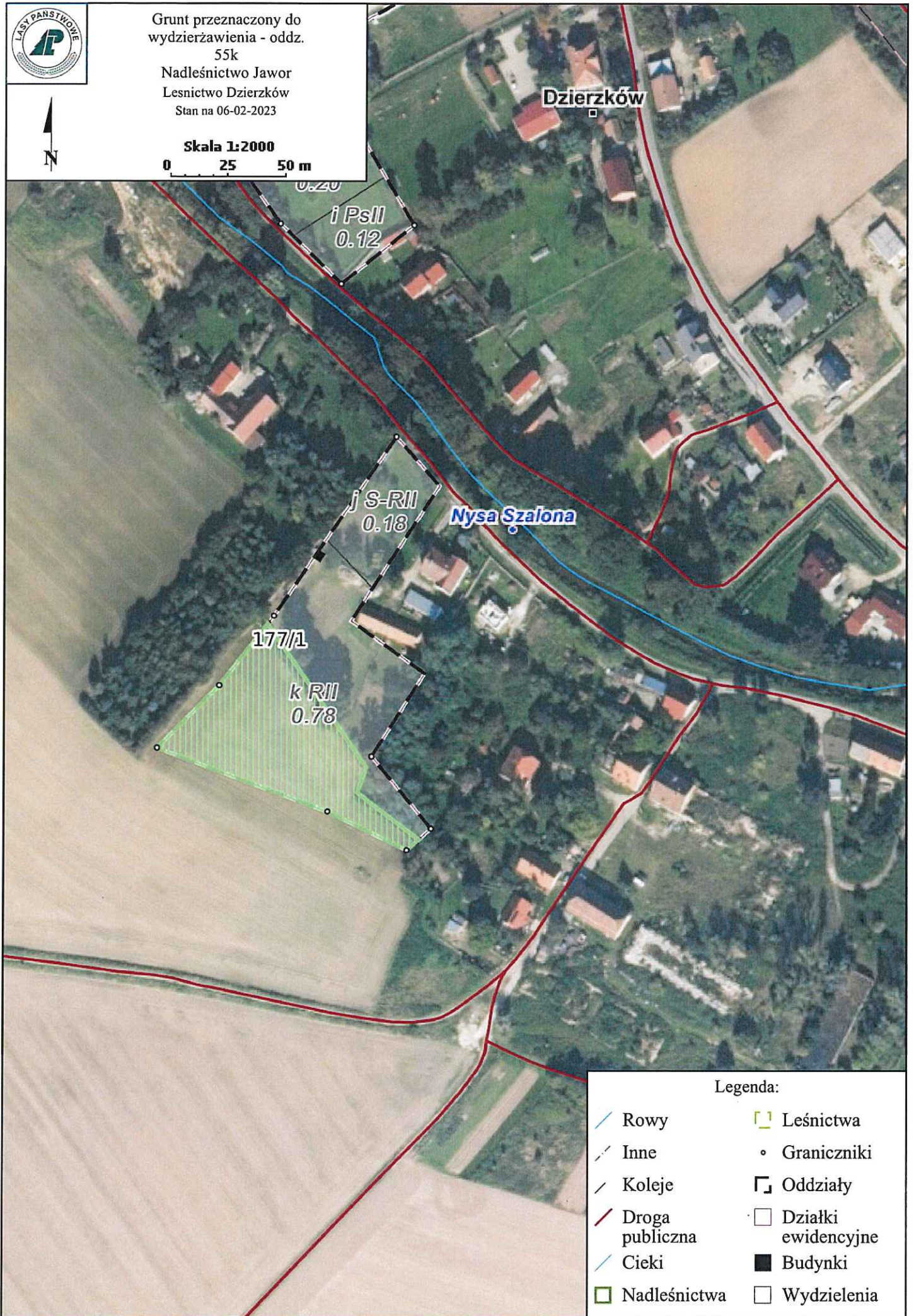


Grunt przeznaczony do
wyzierżawienia - oddz.
55k
Nadleśnictwo Jawor
Lesnictwo Dzierzków
Stan na 06-02-2023



Skala 1:2000

0 25 50 m



Legenda:

- | | |
|-----------------|---------------------|
| Rowy | Leśnictwa |
| Inne | Graniczniki |
| Koleje | Oddziały |
| Droga publiczna | Działki ewidencyjne |
| Cieki | Budynki |
| Nadleśnictwa | Wydzielenia |



Grunt przeznaczony do
wyzierżawienia - oddz.
103g
Nadleśnictwo Jawor
Lesnictwo Mysłów
Stan na 06-02-2023



Skala 1:2000
0 25 50 m



Legenda:

- | | |
|---------------------|-----------------|
| Nadleśnictwa | Inne |
| Leśnictwa | Droga publiczna |
| Graniczniki | Wyzielenia |
| Oddziały | Inne obiekty |
| Działki ewidencyjne | |
| Droga leśna | |

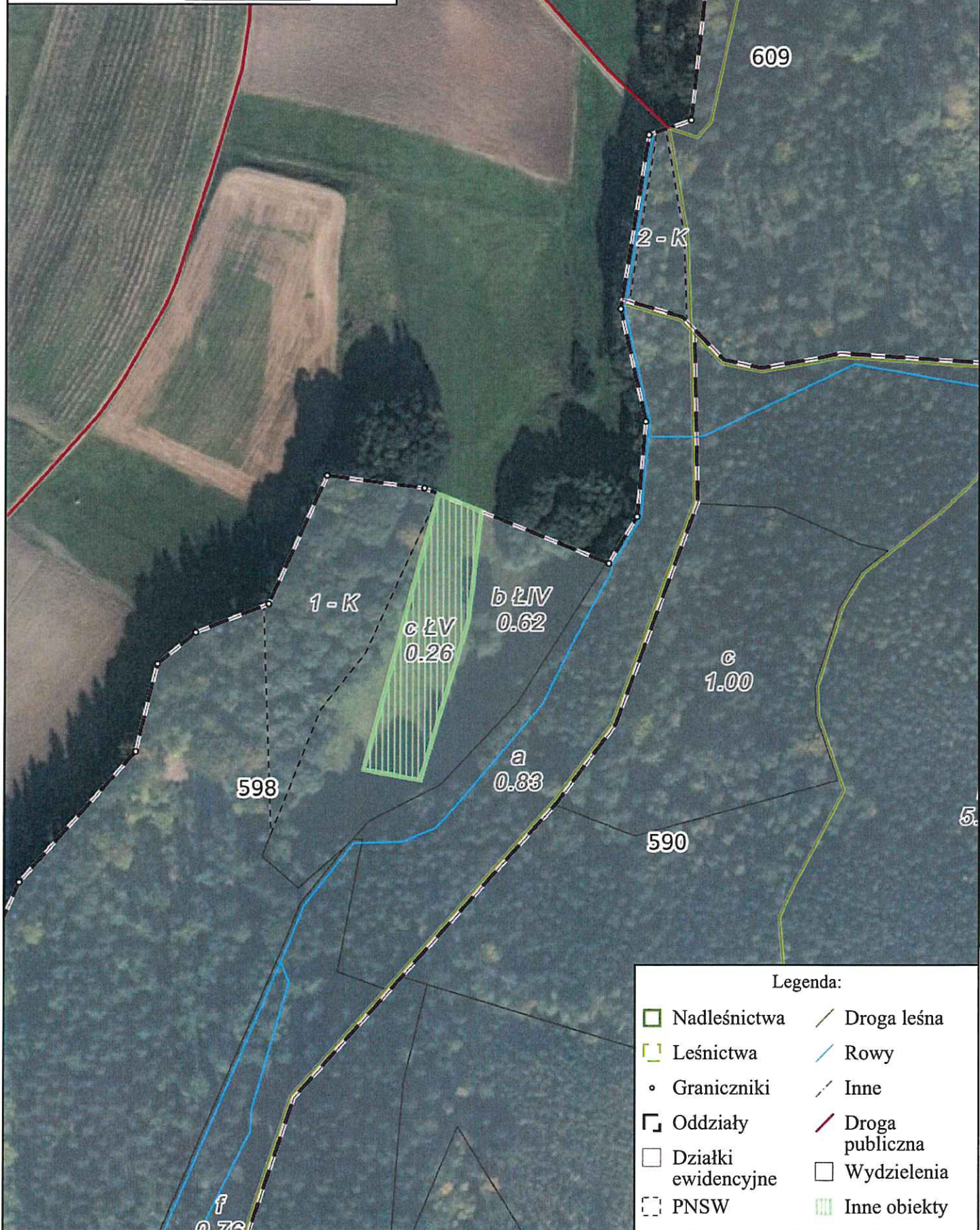


Grunt przeznaczony do
wyzierżawienia - oddz.
118c
Nadleśnictwo Jawor
Lesnictwo Półwieś
Stan na 06-02-2023



Skala 1:2000
0 25 50 m

112
19.7



Legenda:

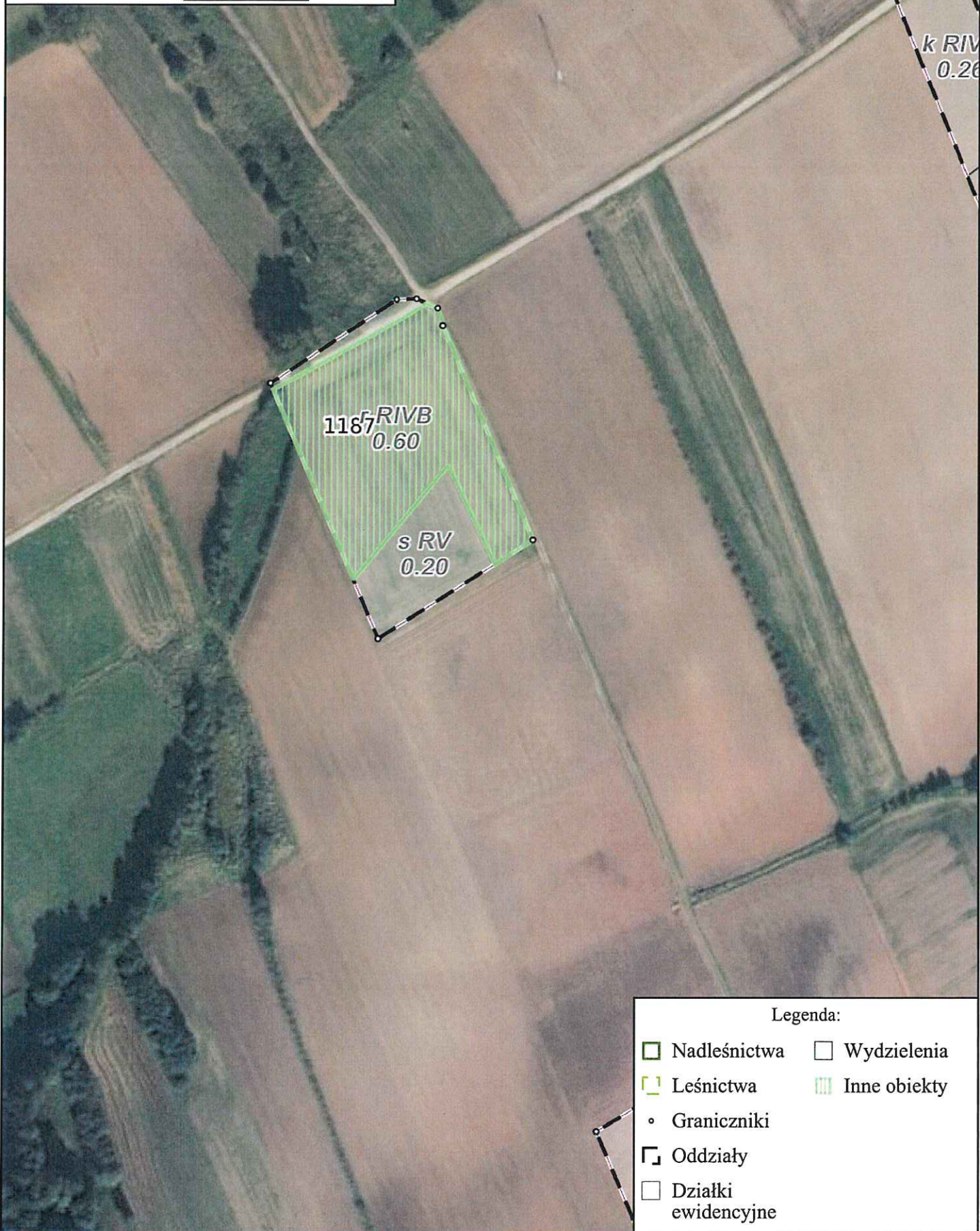
- | | |
|---------------------|-----------------|
| Nadleśnictwa | Droga leśna |
| Leśnictwa | Rowy |
| Graniczniki | Inne |
| Oddziały | Droga publiczna |
| Działki ewidencyjne | Wydzielenia |
| PNSW | Inne obiekty |



Grunt przeznaczony do
wyzierżawienia - oddz.
251r
Nadleśnictwo Jawor
Lesnictwo Półwieś
Stan na 06-02-2023



Skala 1:2000
0 25 50 m



Legenda:

- | | |
|---------------------|--------------|
| Nadleśnictwa | Wydzielenia |
| Leśnictwa | Inne obiekty |
| Graniczniki | |
| Oddziały | |
| Działki ewidencyjne | |

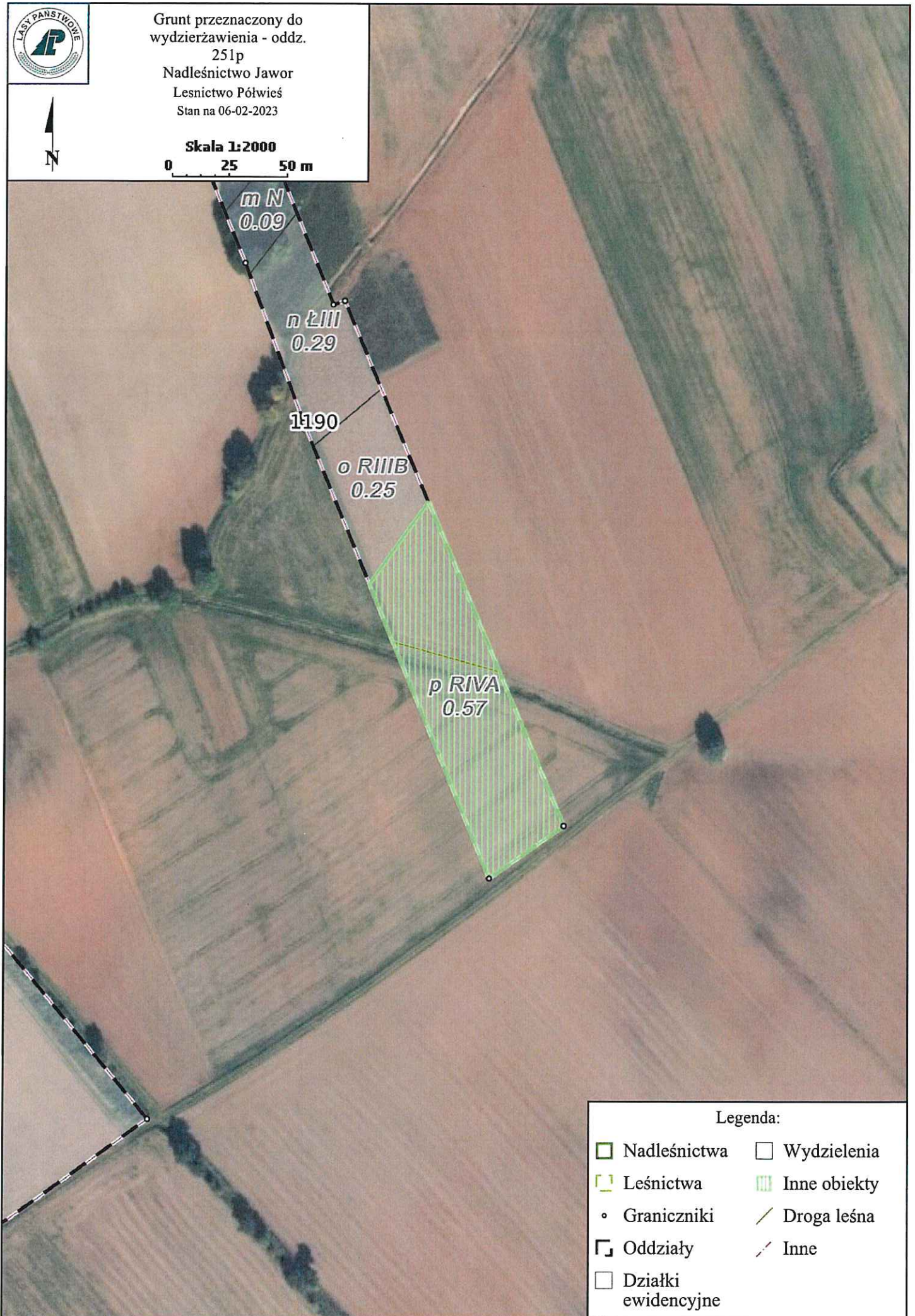


Grunt przeznaczony do
wydzierżawienia - oddz.
251p
Nadleśnictwo Jawor
Lesnictwo Półwieś
Stan na 06-02-2023



Skala 1:2000

0 25 50 m



Legenda:

- | | |
|---------------------|--------------|
| Nadleśnictwa | Wydzielenia |
| Leśnictwa | Inne obiekty |
| Graniczniki | Droga leśna |
| Oddziały | Inne |
| Działki ewidencyjne | |

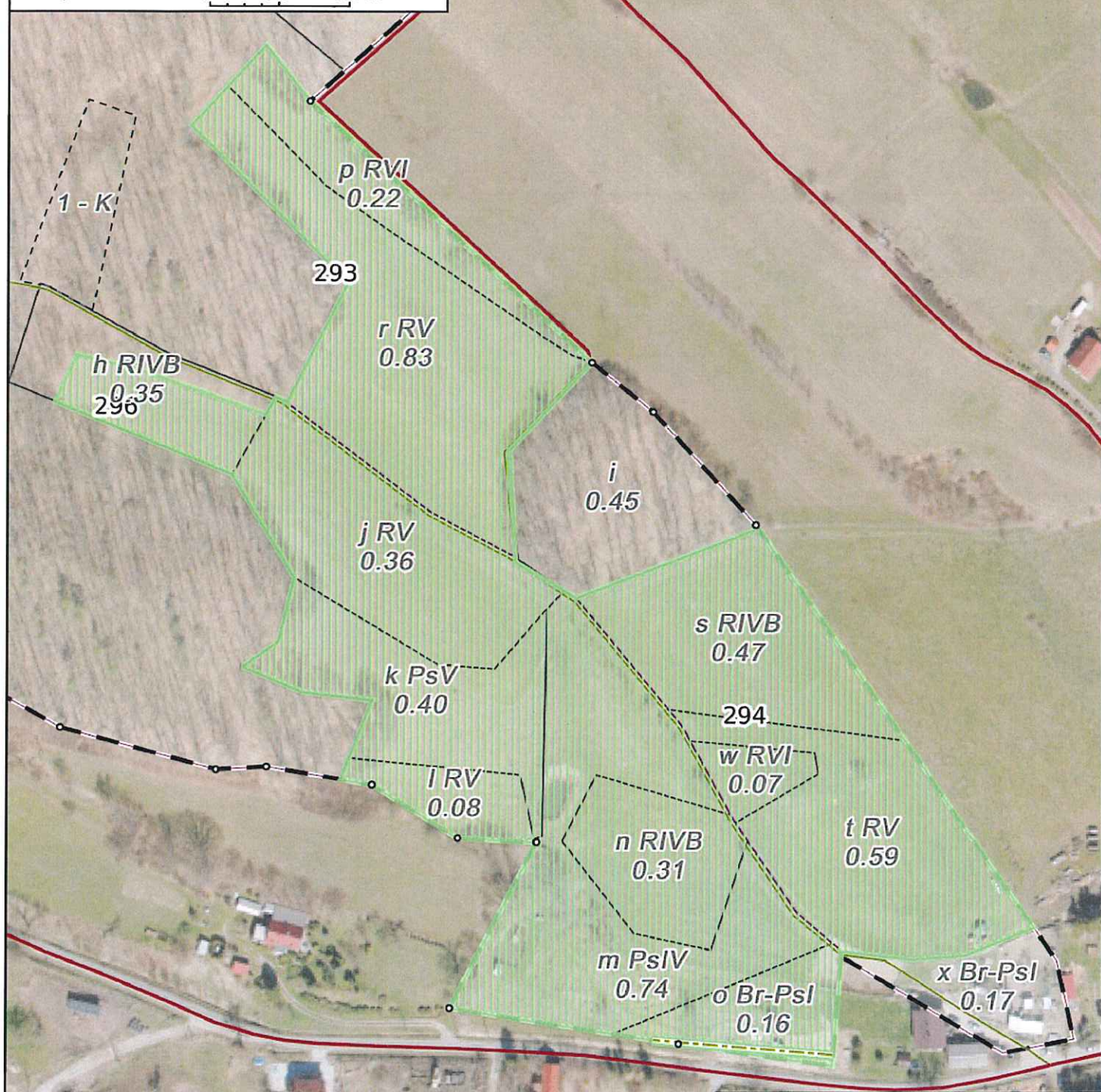


Grunt przeznaczony do
wyzierżawienia - oddz.
215h,j,k,l,m,n,o,p,r,s,t,
Nadleśnictwo Jawor
Lesnictwo Dobromierz
Stan na 06-02-2023



Skala 1:2000

0 25 50 m



Legenda:

- | | |
|---------------------|-----------------|
| Nadleśnictwa | Droga leśna |
| Leśnictwa | Inne |
| Graniczniki | Droga publiczna |
| Oddziały | Wizura |
| Działki ewidencyjne | Inne obiekty |
| PNSW | Wyzierżawienia |