

MAPA PRZEGLĄDOWA ROZMIESZCZENIA GATUNKÓW RZADKICH

(ZAŁĄCZNIK DO PROGRAMU OCHRONY PRZYRODY)

NADLEŚNICTWO LUBARTÓW

OBRĘB
KOZŁÓWKA

REGIONALNA DYREKCJA LASÓW PAŃSTWOWYCH W LUBLINIE

Stan na 01.01.2025r.

POWIERZCHNIA 7274,20 ha (7274,0769 ha)
współwłasność 370,3082 ha

Skala 1:25 000

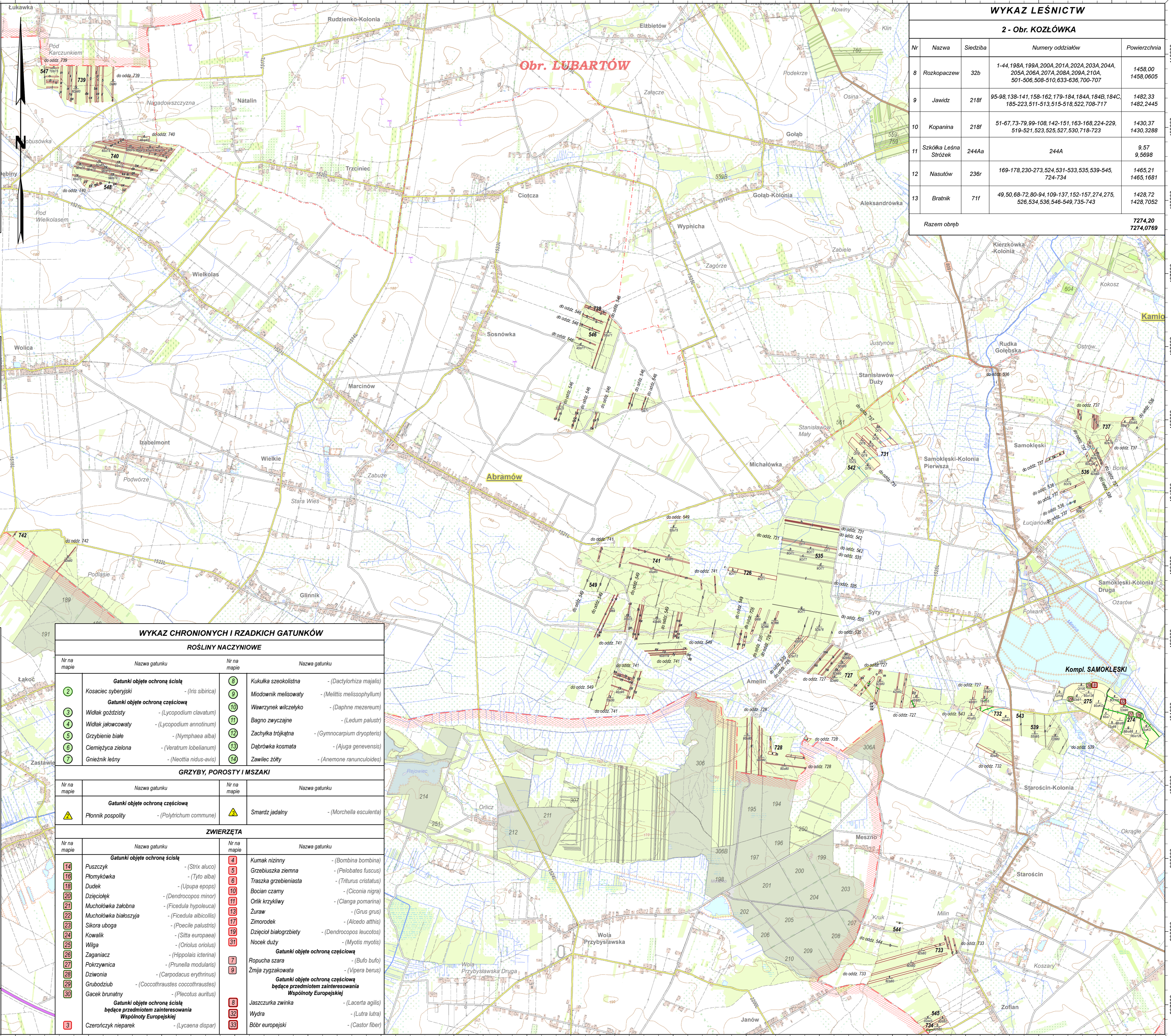
500 250 0 500 1 000 1 500 2 000 2 500 m

Układ współrzędnych „PL-1992”

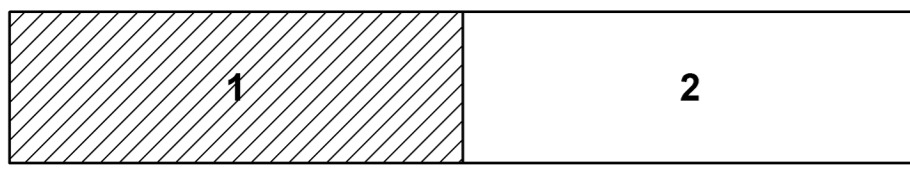
WYKAZ LEŚNICTW

2 - Obr. KOZŁÓWKA

Nr	Nazwa	Siedziba	Numer oddziałów	Powierzchnia
8	Rozkopaczew	32b	1-44, 198A, 199A, 200A, 201A, 202A, 203A, 204A, 205A, 206A, 207A, 208A, 209A, 210A, 501-506, 508, 510, 513, 515-518, 522, 708-707	1458,00 1458,0605
9	Jawisz	218f	95-98, 138-141, 158-162, 179-184, 184A, 184B, 184C, 185-223, 511-513, 515-518, 522, 708-717	1482,33 1482,2445
10	Kopanina	218f	51-67, 73-79, 99-108, 142-151, 163-168, 224-229, 519-521, 523, 525, 527, 530, 718-723	1430,37 1430,3288
11	Szkoła Leśna Strózek	244Aa	244A	9,57 9,5698
12	Nasutów	236r	169-178, 230-273, 524, 531-533, 535, 539-545, 724-734	1465,21 1465,1681
13	Bratnik	71f	49, 50, 68-72, 80-94, 109-137, 152-157, 274, 275, 526, 534, 536, 546-549, 735-743	1428,72 1428,7052
Razem obręb				7274,20 7274,0769



PODZIAŁ NA SEKCJE



Legenda

- Rola
- Pastwisko
- Łąka
- Plantacje
- Zadrzewienie
- Szkołka
- Bagno
- Zabudowania
- Parking leśny
- Składnica drewna
- Cmentarz
- Użytek ekologiczny
- Sukcesja
- Plazowina
- Zrąb
- Zbiorniki
- Rezerwat
- Siedziba Leśnictwa
- Pomnik przyrody
- Granica obrębu leśnego
- Granica zasięgu terytorialnego nadleśnictwa
- Drogi leśne utwardzone i ulepszone
- Drogi leśne gruntowe
- Ciek wodne
- Linie energetyczne
- Linie
- Rowy graniczne
- Granica oddziału
- Wał ochronny
- Podział powierzchniowy sąsiednich jednostek LP
- Działki współwłasnościowe
- Strefa ochronny całorocznej
- Strefa ochrony okresowej

WYKAZ CHRONIONYCH I RZADKICH GATUNKÓW

ROŚLINY NACZYNIOWE

Nr na mapie	Nazwa gatunku	Nr na mapie	Nazwa gatunku
Gatunki objęte ochroną ścisłą			
2	Kosaciec syberyjski - (<i>Iris sibirica</i>)	8	Kukułka szeokolista - (<i>Dactylorhiza majalis</i>)
Gatunki objęte ochroną częściową			
3	Widłak goździsty - (<i>Lycopodium clavatum</i>)	9	Miodownik melisowaty - (<i>Melittis melissophyllum</i>)
4	Widłak jałowcowaty - (<i>Lycopodium annotinum</i>)	10	Wawrzynek wilczelyko - (<i>Daphne mezereum</i>)
5	Grzybień biały - (<i>Nymphaea alba</i>)	11	Bagno zwyczajne - (<i>Ledum palustr</i>)
6	Ciemnyczka zielona - (<i>Veratrum lobelianum</i>)	12	Zachyłka trójkątna - (<i>Gymnocarpium dryopteris</i>)
7	Gnieźnik leśny - (<i>Neottia nidus-avis</i>)	13	Dąbrówka kosmata - (<i>Ajuga genevensis</i>)
		14	Zawilec żółty - (<i>Anemone ranunculoides</i>)

GRZYBY, POROSTY I MSZAKI

Nr na mapie	Nazwa gatunku	Nr na mapie	Nazwa gatunku
Gatunki objęte ochroną częściową			
1	Płonnik pospolity - (<i>Polytrichum commune</i>)	2	Smardz jadalny - (<i>Morchella esculenta</i>)

ZWIERZĘTA

Nr na mapie	Nazwa gatunku	Nr na mapie	Nazwa gatunku
Gatunki objęte ochroną ścisłą			
14	Puszczyk - (<i>Strix aluco</i>)	4	Kumak nizinny - (<i>Bombina bombina</i>)
16	Plomykówka - (<i>Tyto alba</i>)	5	Grzebiuszka ziemna - (<i>Pelobates fuscus</i>)
18	Dudek - (<i>Upupa epops</i>)	6	Traszka grzebieniasta - (<i>Triturus cristatus</i>)
20	Dzięciołek - (<i>Dendrocopos minor</i>)	10	Bocian czarny - (<i>Ciconia nigra</i>)
21	Mucholówka żółta - (<i>Ficedula hypoleuca</i>)	11	Orlik krzykiwy - (<i>Clanga pomarina</i>)
22	Mucholówka białoszka - (<i>Ficedula albicollis</i>)	13	Zuraw - (<i>Grus grus</i>)
23	Sikora uboga - (<i>Poecile palustris</i>)	17	Zimorodek - (<i>Alcedo atthis</i>)
24	Kowalik - (<i>Sitta europaea</i>)	18	Dzięcioł biało-zielony - (<i>Dendrocopos leucotos</i>)
25	Włga - (<i>Orniolus oriolus</i>)	31	Nocek duży - (<i>Myotis myotis</i>)
26	Zaganiacz - (<i>Hippolais icterina</i>)	Gatunki objęte ochroną częściową	
27	Pokrzywnica - (<i>Prunella modularis</i>)	7	Popucha szara - (<i>Bufo bufo</i>)
28	Dziwonia - (<i>Carpodacus erythrinus</i>)	9	Zmija zygzakowata - (<i>Nipera berus</i>)
29	Grudobuz - (<i>Coccothraustes coccothraustes</i>)	Gatunki objęte ochroną częściową będące przedmiotem zainteresowania Wspólnoty Europejskiej	
30	Gacek brunatny - (<i>Plectropterus auritus</i>)	8	Jaszczurka zwinka - (<i>Lacerta agilis</i>)
Gatunki objęte ochroną ścisłą będące przedmiotem zainteresowania Wspólnoty Europejskiej			
3	Czeronńczyk nieparek - (<i>Lycaena dispar</i>)	32	Wydra - (<i>Lutra lutra</i>)
		33	Bóbr europejski - (<i>Castor fiber</i>)



Wykonano w Biurze Urządzania Lasu i Geodezji Leśnej
Oddział w Lublinie
Wykonała: Karolina Pomorska
Sprawdził: Wojciech Paszczyk

Podkład topograficzny:
Baza Danych Obiektów Topograficznych BDOT 10k. Stan aktualności: 2012-2013 r.