

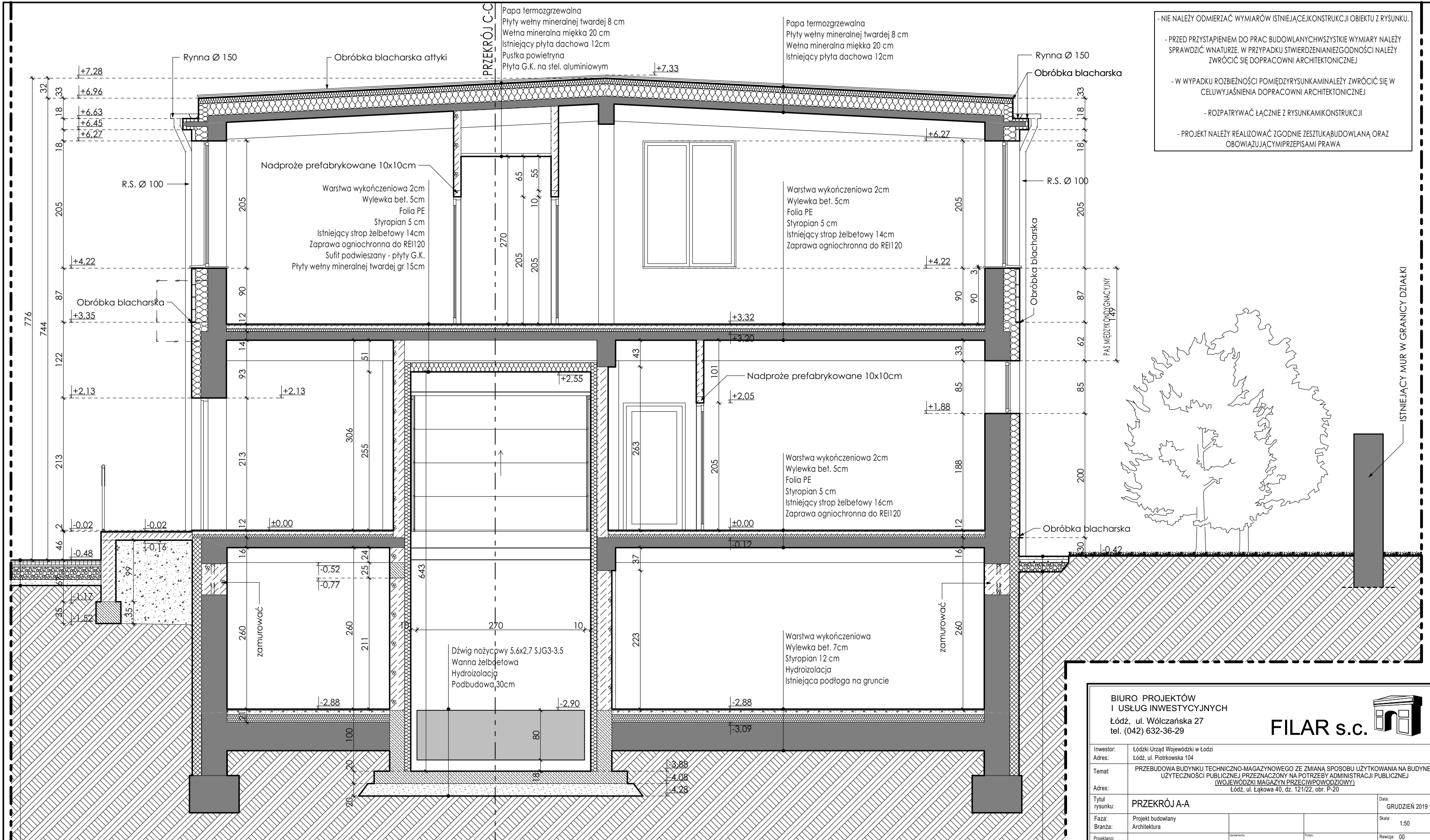
- NIE NALEŻY ODMIERZAĆ WYMIARÓW ISTNIEJĄCEJ KONSTRUKCJI OBIEKTU Z RYSUNKU.

- PRZED PRZYSTĄPIENIEM DO PRAC BUDOWLANYCH WSZYSTKIE WYMIARY NALEŻY SPRAWDZIĆ WNATURZE. W PRZYPADKU STwierdzenia niezgodności należą zwrócić się do pracownika architektonicznej.

- W WYPADKU ROZBIEŻNOŚCI POMIĘDZY RYSUNKIEM NALEŻY ZWRÓCIĆ SIĘ W CELU WYJAŚNIENIA DO PRACOWNI ARCHITEKTONICZNEJ

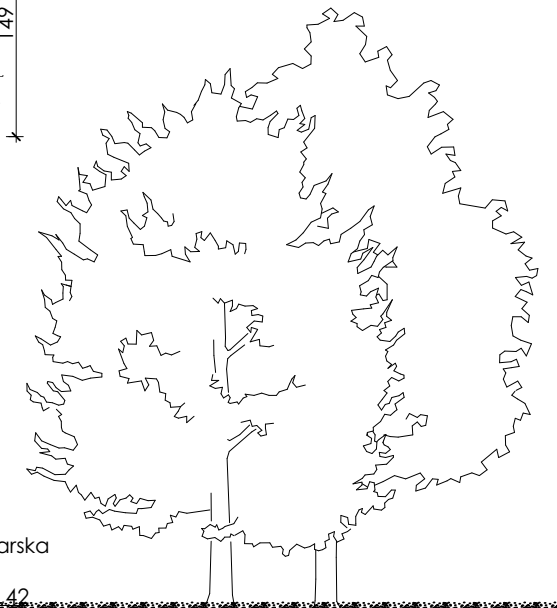
- ROZPATRYWAĆ ŁĄCZNIE Z RYSUNKIEM KONSTRUKCJI

- PROJEKT NALEŻY REALIZOWAĆ ZGODNIE Z ZESTAWIENIEM BUDOWLANYM ORAZ OBOWIĄZUJĄCYMI PRZEPISAMI PRAWA



KOSTKA BRUKOWA UZUPEŁNIONA W SZCZELINACH PIASEM FRAKCJI 1mm.
 PODSYPKA CEMENTOWO-PIASKOWA, PIASEK FRAKCJI 2mm GR. 3cm.
 PODBUDOWA -KRUSZYWO FRAKCJI 30-60mm, GR.20cm UZUPEŁNIONA OD GÓRY KRUSZYWEM O FRAKCJI 30
 WARSTWA ODSĄCZAJĄCA - PODSYPKA PIASKOWA, FRAKCJI 2mm. GR.10cm.

ŻWIR NAWIERZCHNIOWY ZAGĘSZCZONY 5 cm
 PIASEK KOPANY 5 cm
 TŁUCZEŃ 15 cm



BIURO PROJEKTÓW I USŁUG INWESTYCYJNYCH Łódź, ul. Wólczańska 27 tel. (042) 632-36-29					
Inwestor: Łódzki Urząd Wojewódzki w Łodzi Adres: Łódź, ul. Piotrkowska 104					
Temat: PRZEBUDOWA BUDYNKU TECHNICZNO-MAGAZYNOWEGO ZE ZMIANĄ SPOSOBU UŻYTKOWANIA NA BUDYNEK UŻYTECZNOŚCI PUBLICZNEJ PRZEZNACZONY NA POTRZEBY ADMINISTRACJI PUBLICZNEJ (WOJEWÓDZKI MAGAZYN PRZECIWPÓWODZIOWY) Adres: Łódź, ul. Łąkowa 40, dz. 121/22, obr. P-20					
Tytuł rysunku:	PRZEKRÓJ A-A			Data:	GRUDZIEŃ 2019
Faza:	Projekt budowlany			Skala:	1:50
Branża:	Architektura			Revizja:	00
Projektant:	mgr arch. Mieszko Korycki	Upr. Bud. Nr. 04/LOOKK/2018	Podp.	Data:	--
Asystent:				Symbol rysunku:	A
Projektant sprawdzający:	mgr inż. arch. Zb. Olejniczak	437/87/ Wł.		Numer rysunku:	005