



Mazowiecka Agencja  
Energetyczna

## **Finansowanie działań w obszarze efektywności energetycznej ze środków unijnych dla gmin**

Przegląd dostępnych źródeł

# Zielony Ład i neutralność klimatyczna

Wyzwania aspirowania do miana pierwszego kontynentu neutralnego dla klimatu

W grudniu 2019 r. Komisja Europejska przedstawiła nową strategię wzrostu o nazwie Europejski Zielony Ład, której celem jest przekształcenie UE w nowoczesną, zasobooszczędną i konkurencyjną gospodarkę:

- ❖ która w 2050 r. osiągnie **zerowy poziom emisji gazów cieplarnianych netto**;
- ❖ w której nastąpi **oddzielenie wzrostu gospodarczego od zużywania zasobów**;
- ❖ w której **żadna osoba ani żaden region nie pozostaną w tyle**.

Wszystkie 27 państw członkowskich UE zobowiązało się do **ograniczenia emisji o co najmniej 55% do 2030 r.** w porównaniu z 1990 r.

Europejski Zielony Ład obejmuje wszystkie sektory gospodarki, w szczególności transport, energię, rolnictwo, budownictwo i gałęzie przemysłu, takie jak stal, cement, ICT, tekstylia i chemikalia.

# Dostępność funduszy a realność potrzeb i planów

Wyzwania aspirowania do miana pierwszego kontynentu neutralnego dla klimatu



*Wg danych opublikowanych przez EY Polska na transformację energetyczną do 2030 roku potrzebuje ok. **135 mld euro***

*Polska na transformację energetyczną otrzyma z funduszy europejskich w latach 2021-2027 blisko **27 mld euro***

# Potencjalne źródła finansowania

Programy współfinansowane przez UE

## Instrument Odbudowy i Wzmocnienia Odporności

Krajowy Plan Odbudowy i Zwiększania Odporności (KPO) koncentruje swoje działania na **sześciu europejskich filarach** odpowiedzi na kryzys i budowy odporności, w tym na **zieloną transformację**.

W ramach Instrumentu na rzecz Odbudowy i Zwiększania Odporności Polska może skorzystać w sumie z **58,1 mld euro**, w tym ze środków bezzwrotnych w wysokości 23,9 mld euro.



Więcej informacji: [link](#)

## Programy polityki spójności

Program **Fundusze Europejskie na Infrastrukturę, Klimat, Środowisko 2021-2027 (FEnIKS) -6,2 mld euro** na wsparcie energetyki - cel 2.1 -Wspieranie efektywności energetycznej i redukcji emisji gazów cieplarnianych (w tym 1,8 mld euro na program Czyste Powietrze)



Więcej informacji: [link](#)

**Regionalne Programy Operacyjne** na lata 2021-2027 (RPO) – **8 mld euro** na cel – Bardziej przyjazna dla środowiska niskoemisyjna Europa

Więcej informacji: [link](#)

## Mechanizm sprawiedliwej transformacji

Podstawowym celem mechanizmu jest zapewnienie wsparcia **najbardziej dotkniętym regionom** oraz pomoc w łagodzeniu społeczno-gospodarczych kosztów transformacji. Fundusz na rzecz Sprawiedliwej Transformacji w ramach programów regionalnych wynosi **3, 85 mld euro**. W Polsce wsparcie obejmie następujące obszary: **podregion koniński, katowicki, tyski, bielski, rybnicki, gliwicki, bytomski, sosnowiecki, wałbrzyski, powiaty wadowicki, oświęcimski, olkuski oraz chrzanowski, region bełchatowski.**



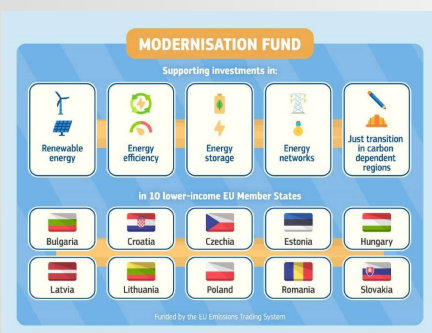
Więcej informacji: [link](#)

# Potencjalne źródła finansowania

## Programy współfinansowane przez UE

### Fundusz Modernizacyjny

Stworzony dla wybranych krajów UE, aby finansować inwestycje w modernizację systemu energetycznego oraz poprawę efektywności energetycznej. Środki będą pochodziły ze sprzedaży uprawnień do emisji CO<sub>2</sub> w ramach unijnego systemu handlu uprawnieniami do emisji. W zależności od ich ceny, wartość FM może wynieść nawet **14 mld EUR**, z których Polsce przydzielone zostanie **ponad 43%**.



Więcej informacji: [link](#)

### Connecting Europe Facility

Instrument „Łącząc Europę” (CEF) wspiera rozwój wysokowydajnych, zrównoważonych i skutecznie wzajemnie połączonych sieci transeuropejskich w dziedzinach **transportu, energii i usług cyfrowych**. Nacisk położony jest na transgraniczne projekty dotyczące OZE, interoperacyjność sieci i lepszą integrację wewnętrznego rynku energii.

Na lata 2021–2027 budżet na energię w wysokości **5,84 mld euro**



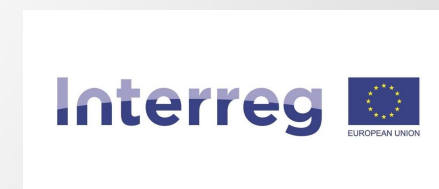
Więcej informacji: [link](#)

### Interreg

Interreg to unijne programy, które wspierają rozwój, współpracę oraz integrację europejskich regionów. Każdy projekt Interreg jest **realizowany w międzynarodowych partnerstwach**

W latach 2021-2027 Polska uczestniczy w 11 programach Interreg, z łącznym budżetem prawie **1,8 mld euro**.

**Refundacja do 80% wydatków** w projekcie (90% w programie z Ukrainą)



Więcej informacji: [link](#)

# Potencjalne źródła finansowania

## Badania i innowacje

### Horyzont Europa

Wspiera **projekty badawcze i innowacyjne** w zakresie technologii mających na celu zwiększenie efektywności wykorzystania energii. **Klaster 5** koncentruje się na **klimacie, energii i mobilności**, w tym efektywności energetycznej w budynkach i przemyśle oraz zrównoważonym środowisku zabudowanym

Budżet w wysokości **244 mln euro** na pierwsze 2 lata programu prac.



HORYZONT  
europa

Więcej informacji: [link](#)

### LIFE

Program LIFE jest unijnym instrumentem finansowania **działań na rzecz środowiska i klimatu**. Na lata 2021-2027 program dysponuje budżetem w wysokości **5,4 mld euro** i jest podzielony na cztery podprogramy:

- Przyroda i różnorodność biologiczna
- Gospodarka o obiegu zamkniętym i jakość życia
- Łagodzenie zmian klimatycznych i adaptacja do nich
- Przejście na czystą energię



Więcej informacji: [link](#)

### Innovation Fund

Fundusz Innowacji to jeden z największych na świecie programów finansowania mających na celu **prezentację innowacyjnych technologii niskoemisyjnych** w obszarach energochłonnego przemysłu, energii odnawialnej, magazynowania energii oraz wychwytywania i składowania dwutlenku węgla. Całkowite finansowanie Funduszu Innowacyjnego zależy od ceny emisji CO<sub>2</sub> i może wynieść około **40 mld euro** w latach 2020–2030



Więcej informacji: [link](#)

# Potencjalne źródła finansowania

## Finansowanie prywatne i inne możliwości finansowania

### ELENA

ELENA zapewnia **pomoc techniczną** w przygotowaniu inwestycji w zakresie efektywności energetycznej oraz energii odnawialnej ukierunkowanych na budynki i innowacyjny transport miejski.

Zazwyczaj ELENA wspiera **programy inwestycyjne o wartości powyżej 30 mln euro** z trzyletnim okresem realizacji w zakresie efektywności energetycznej i czteroletnim okresem w zakresie transportu miejskiego i mobilności.



Więcej informacji: [link](#)

### InvestEU

Celem programu jest **mobilizacja finansowania publicznego i prywatnego** w formie pożyczek, gwarancji, kapitału własnego lub innych instrumentów rynkowych na rzecz inwestycji strategicznych wspierających politykę wewnętrzną UE.

Fundusz Invest EU łączy 14 innych – wcześniej niezależnie zarządzanych – instrumentów finansowych UE i oczekuje się, że pobudzi inwestycje o wartości ponad **372 mld euro**.



Więcej informacji: [link](#)

### European City Facility

EUCF pomaga gminom i władzom lokalnym, ich ugrupowaniom oraz lokalnym podmiotom publicznym skupiającym gminy/władze lokalne we wdrażaniu planów działań w zakresie energii i klimatu, zapewniając **wsparcie techniczne i finansowe**, w formie dotacji **60 000 EUR** na **przygotowanie Koncepcji Inwestycyjnej**, co umożliwi mobilizację środków finansowych związanych z realizacją działań określonych w planach działań w zakresie klimatu i energii.



Więcej informacji: [link](#)



# Przegląd konkretnych instrumentów finansowych

Programy współfinansowane przez UE

---





# Programy Interreg

## Przegląd wybranych



### Interreg Europe

Nacisk położony jest na transgraniczne projekty dotyczące energii odnawialnej, interoperacyjność sieci i lepszą integrację wewnętrznego rynku energii.

Ma na celu poprawę efektywności polityk regionalnych i realizację programów rozwoju regionalnego.

Zapewnia finansowanie działań, takich jak recenzje partnerskie, wizyty studyjne, warsztaty i opracowywanie planów działania.

**Następny nabór: marzec 2024**



### Interreg CENTRAL EUROPE

Program finansowania wspierający współpracę w regionach 9 krajów UE: Austrii, Chorwacji, Czech, Niemiec, Węgier, Włoch, Polski, Słowacji i Słowenii.

Program wspiera instytucje publiczne i przedsiębiorstwa pod kątem osiągnięcia bardziej ekologicznej, inteligentnej, lepiej połączonej i bardziej zintegrowanej Europy

Budżet 224 mln EUR ma na celu opracowanie ponad 100 projektów

**Następny nabór: druga połowa 2024**



### Interreg Baltic Sea Region

Program wspierający rozwój projektów w ramach współpracy regionów krajów: Danii, Estonii, Finlandii, Łotwy, Litwy, Polski, Szwecji, Niemiec. Budżet wynosi 235,7 mln EUR

Finansowanie można otrzymać w ramach czterech priorytetów tematycznych: innowacyjne społeczeństwa, społeczeństwa rozważnie korzystające z wody, społeczeństwa neutralne dla klimatu oraz zarządzanie współpracą

**Następny nabór: 17.01.2024**

# Innovation Fund

## Podstawowe założenia

Program **Innovation Fund** ma na celu wprowadzenie na rynek rozwiązań mających na celu dekarbonizację przemysłu europejskiego i wspieranie jego przejścia na neutralność klimatyczną, przy jednoczesnym wspieraniu jego konkurencyjności. Dofinansowanie mogą otrzymać projekty skupiające się na:

- technologiach i procesach niskoemisyjnych w branżach energochłonnych;
- wychwytywaniu i wykorzystaniu dwutlenku węgla;
- budowie i eksploatacji systemów wychwytywania i składowania dwutlenku węgla;
- Innowacyjnym wytwarzaniu energii odnawialnej;
- magazynowaniu energii;
- niskoemisyjnej mobilności (transport morski, lotniczy, drogowy);
- niskoemisyjnym budownictwie.

Projekty muszą być **wystarczająco dojrzałe** pod względem planowania, modelu biznesowego oraz struktury finansowo-prawnej.

Fundusz Innowacyjny wspiera **do 60% (w przypadku konkursów/dotacji)** i **do 100% (w przypadku przetargu konkurencyjnego)**.

# Innovation Fund

Nowy nabór

**23 listopada** otworzono następujące nabory:

- ❖ **INNOVFUND-2023-NZT-GENERAL-LSP – General decarbonisation - Large-Scale Projects**  
Nakłady inwestycyjne powyżej EUR 100 000 000
- ❖ **INNOVFUND-2023-NZT-GENERAL-MSP – General decarbonisation - Medium-Scale Projects**  
Nakłady inwestycyjne 20 000 000 - 100 000 000 EUR
- ❖ **INNOVFUND-2023-NZT-GENERAL-SSP – General decarbonisation -Small-Scale Projects**  
Nakłady inwestycyjne 2 500 000 - 20 000 000 EUR
- ❖ **INNOVFUND-2023-NZT-MANUFACTURING - Clean-tech manufacturing**  
Nakłady inwestycyjne powyżej 2 500 000 EUR
- ❖ **INNOVFUND-2023-NZT-PILOTS - Pilot projects**  
Nakłady inwestycyjne powyżej 2 500 000 EUR
- ❖ **Innovation Fund 2023 Auction - RFNBO Hydrogen**

# EUCF European City Facility

## Zasady

Inicjatywa EUCF wspiera **finansowo** małe i średnie miasta/ gminy w **opracowaniu koncepcji inwestycyjnych**, w celu zwiększenia prawdopodobieństwa przyciągnięcia **finansowania publicznego i prywatnego** do dalszej realizacji projektów

60.000  
EUR

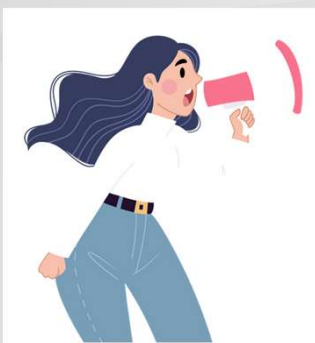
- Na:
  - ✓ koszty osobowe
  - ✓ podwykonawstwo
- Ryczałt - uproszczone wymagania sprawozdawcze

Map of EUCF beneficiaries by country



# EUCF European City Facility

Nowy nabór



15 stycznia 2024 rusza 6. nabór wniosków!

Region	Państwa	Dostępny budżet	Liczba projektów
<b>Centralna i Wschodnia Europa</b>	Bułgaria, Chorwacja, Czechy, Estonia, Węgry, Łotwa, Litwa, <b>Polska</b> , Rumunia, Słowenia, Słowacja, Ukraina	<b>1.8 M EUR</b>	<b>30</b>
<b>Kraje skandynawskie i Europa Zachodnia</b>	Austria, Belgia, Dania, Finlandia, Francja, Niemcy, Islandia, Irlandia, Luksemburg, Holandia, Szwecja	1.14 M EUR	19
<b>Południowa Europa</b>	Cypr, Grecja, Włochy, Malta, Portugalia, Hiszpania	1.56 M EUR	26
	<b>Całkowity budżet</b>	<b>4.5 M EUR</b>	<b>75</b>

# Instrument finansowy ELENA

## Podstawowe informacje

Założony w 2009 roku jako **E**uropean **L**ocal **E**Nergy **A**ssistance - Zarządzany przez Europejski Bank Inwestycyjny

Dotacja na przygotowanie (nie realizację) programów inwestycyjnych

### Koszty kwalifikowalne obejmują:

#### Personel wewnętrzny

- Koszty personelu jasno przypisanego do projektu
- Rekrutacja dodatkowego personelu
- Wynagrodzenia, składki na ubezpieczenie społeczne i inne koszty związane z wynagrodzeniami

#### Eksperti zewnętrzni

- Wykonalność, projektowanie i sondowanie rynku
- Strukturyzacja programów, biznesplany, audyty energetyczne
- Doradztwo prawne / finansowe
- Przygotowywanie postępowań przetargowych

# Instrument finansowy ELENA

## Główne wymagania

### Minimalny próg inwestycji

Na etapie wniosku program musi obejmować inwestycje o wartości min. **30 mln euro**, które są zaplanowane do realizacji w przeciągu następnych 3 lat (warunek realizacji inwestycji spełnia ogłoszenia przetargu inwestycyjnego lub podpisanie umowy na inwestycje)



### Dojrzałość projektu

Propozycja inwestycji na etapie wniosku powinna wykazywać duże prawdopodobieństwo realizacji



**90 %**  
Kosztów związanych z przygotowaniem projektu



### Beneficjent

Beneficjentem końcowym musi być organizacja wskazana w wytycznych. Beneficjent nie musi być podmiotem, który realizuje inwestycję

### Współczynnik dźwigni

Obowiązek realizacji inwestycji - efekt dźwigni

- 20 dla projektów dotyczących zrównoważonej energii
- 10 dla budynków mieszkalnych oraz transportu

W przypadku nieosiągnięcia efektu dźwigni: część dotacji może zostać odebrana

# Instrument finansowy ELENA

Kwalifikujące się programy inwestycyjne

## ZRÓWNOWAŻONA ENERGIA

- ✓ Energooszczędna renowacja budynków publicznych i prywatnych
- ✓ Oświetlenie uliczne
- ✓ Integracja odnawialnych źródeł energii w budynkach (instalacje fotowoltaiczne i pompy ciepła)
- ✓ Inwestycje w sieci ciepłownicze (w tym źródła ciepła)

## BUDYNKI MIESZKALNE

- ✓ Energooszczędna renowacja budynków mieszkalnych
- ✓ Integracja odnawialnych źródeł energii w budynkach
- ✓ Zakładanie punktów kompleksowej obsługi (One Stop Shops)
- ✓ Zapewnienie wsparcia na przygotowanie świadectw charakterystyki energetycznej lub audytów energetycznych
- ✓ Dostęp do finansowania: pomoc gospodarstwom domowym w dostępie do finansowania z instytucji finansowych i / lub dostępnych dotacji

## ZRÓWNOWAŻONY TRANSPORT

- ✓ Wykorzystanie i integracja innowacyjnych rozwiązań promujących paliwa alternatywne w mobilności miejskiej - pojazdy i infrastruktura tankowania
- ✓ Promocja rozwoju nowego, bardziej energooszczędnego transportu na szeroką skalę, m.in. mobilność współdzielona, logistyka miejska, inteligentne systemy transportowe, infrastruktura miejska






Mazowiecka Agencja  
Energetyczna

---

**Mazowiecka Agencja Energetyczna Sp. z o.o.**  
ul. Nowogrodzka 31, lok. 330  
00-511 Warszawa

**Żaneta Latarowska**  
p.o. Dyrektor Biura Innowacji i Rozwoju  
 [z.latarowska@mae.com.pl](mailto:z.latarowska@mae.com.pl)

---