

Administratorem Państwa danych osobowych jest Generalny Dyrektor Dróg Krajowych i Autostrad, ul. Wronia 53, 00-874 Warszawa, tel. (022) 375 8888, e-mail: kancelaria@gddkia.gov.pl.

W sprawach związanych z przetwarzaniem danych osobowych, można kontaktować się z Inspektorem Ochrony Danych, za pośrednictwem adresu e-mail: iod@gddkia.gov.pl.

Dane osobowe będą przetwarzane w celu organizacji spotkania: DZIAŁANIA INFORMACYJNE w ramach opracowywanej dokumentacji projektowej w stadium Studium Techniczno-Ekologiczno-Środowiskowego z Elementami Koncepcji Programowej dla przedsięwzięcia pn. „Budowa obwodnicy łącznej w ciągu drogi krajowej nr 82”

Administrator przetwarza Państwa dane osobowe w ramach wykonywania zadań realizowanych w interesie publicznym na podstawie ustawy z dnia 21 marca 1985 r. o drogach publicznych (art. 6 ust. 1 lit e RODO).

Administrator zbiera i przetwarza następujące dane osobowe: **stanowiska i wypowiedzi wygłoszone w czasie spotkania (nagrywanie dźwięku na sali), wizerunek (zdjęcia obrazu na sali).**

Przetwarzanie Państwa danych osobowych jest konieczne, aby zapewnić Państwu możliwości udziału w spotkaniu/konferencji.

Państwa dane osobowe będą przetwarzane przez okres 22 lat od zakończenia spotkania/konferencji.

Państwa dane osobowe są powierzane lub udostępniane podmiotom świadczącym na rzecz Administratora usługi związane z obsługą i rozwojem systemów IT.

W ramach funkcjonowania systemów teleinformatycznych Administratora dane osobowe mogą zostać przekazane do państwa trzeciego. Podstawą takiego przekazania są standardowe klauzule umowne (art. 46 ust. 2 lit c RODO). Szczegółowych informacji na temat warunków przekazania Państwa danych osobowych do państw trzecich można udzielić Inspektorowi Ochrony Danych – kontakt iod@gddkia.gov.pl.

Przysługują Państwu następujące prawa:

1. prawo dostępu do danych osobowych i ich sprostowania,
2. prawo żądania ograniczenia przetwarzania - jeżeli spełnione są przesłanki określone w art. 18 RODO,
3. prawo żądania usunięcia danych osobowych - jeżeli spełnione są przesłanki określone w art. 17 RODO,
4. prawo wniesienia sprzeciwu wobec przetwarzania danych osobowych,
5. prawo wniesienia skargi do Prezesa Urzędu Ochrony Danych Osobowych

Państwa dane osobowe nie będą podlegały zautomatyzowanemu podejmowaniu decyzji, w tym profilowaniu.



An aerial photograph of a rural landscape featuring a network of roads and agricultural fields. A new road bypass is highlighted in a bright green color, curving around a central village. The background shows a large body of water under a clear sky.

Budowa obwodnicy łącznej w ciągu drogi krajowej nr 82

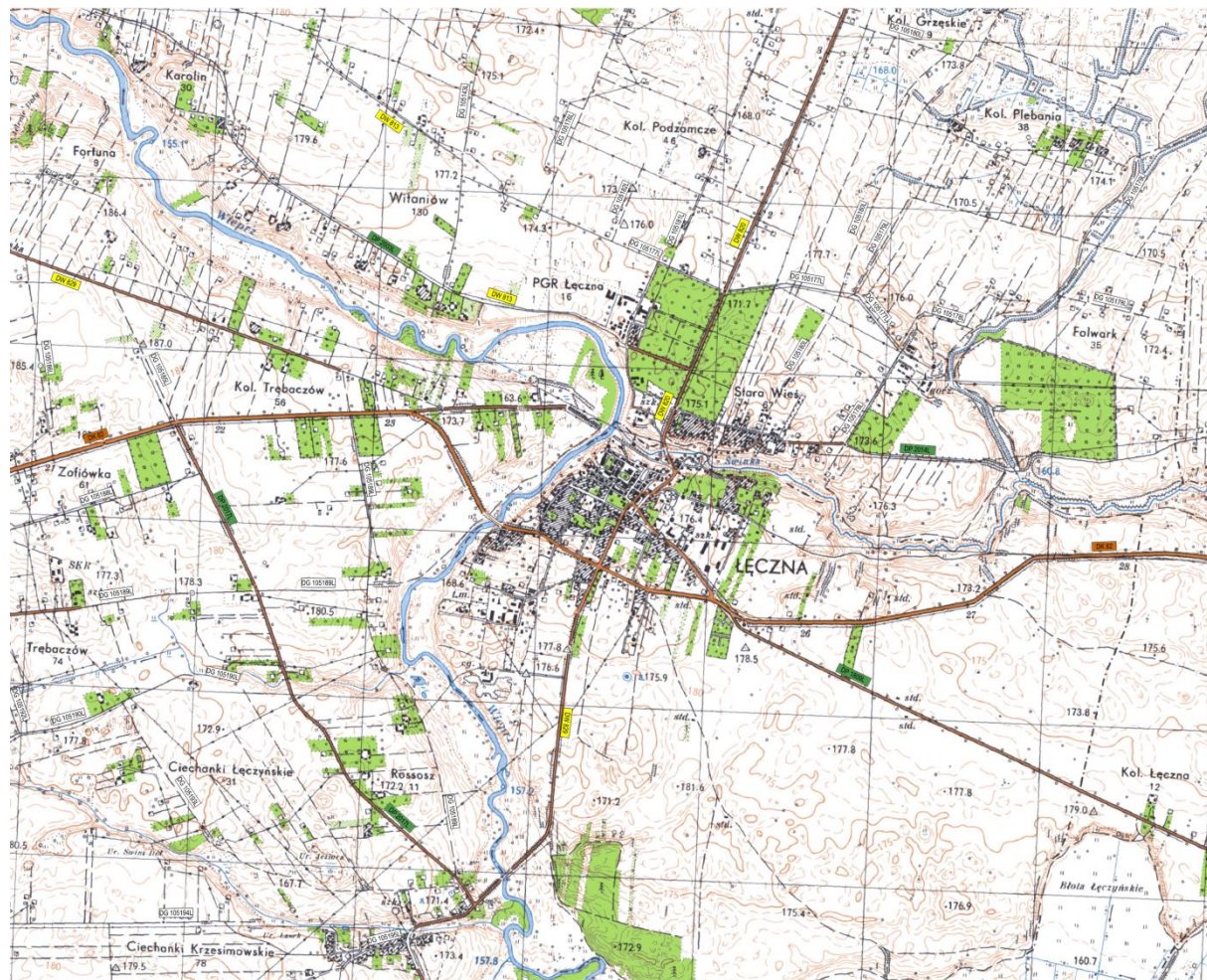
Studium Techniczno-Ekologiczno-Środowiskowe



Generalna Dyrekcja
Dróg Krajowych i Autostrad

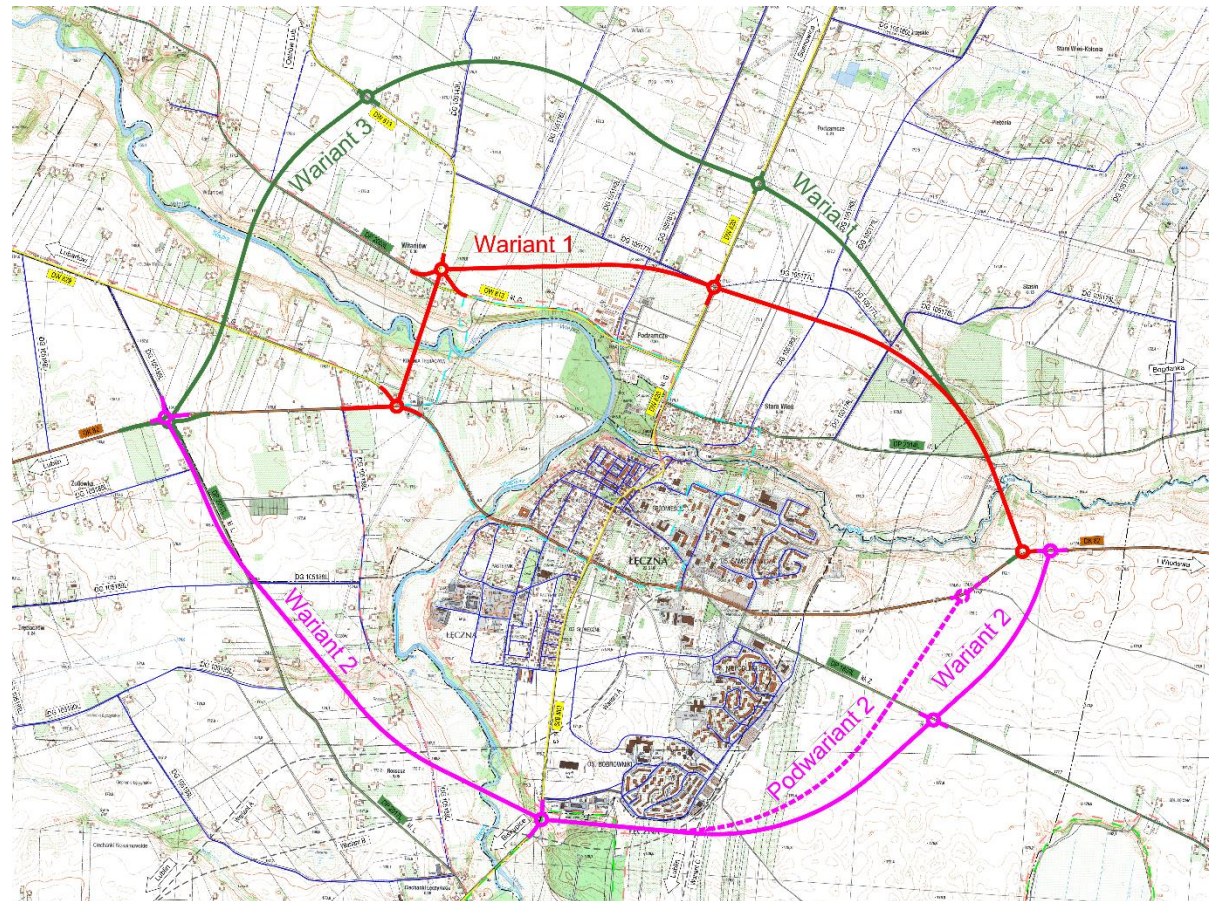
Przedmiot inwestycji

Projektowana inwestycja o nazwie „Budowa obwodnicy łącznej w ciągu drogi krajowej nr 82” będzie polegała na wyznaczeniu nowego śladu drogi krajowej nr 82, na terenie województwa lubelskiego, powiat łęczyński, gmina Łęczna.



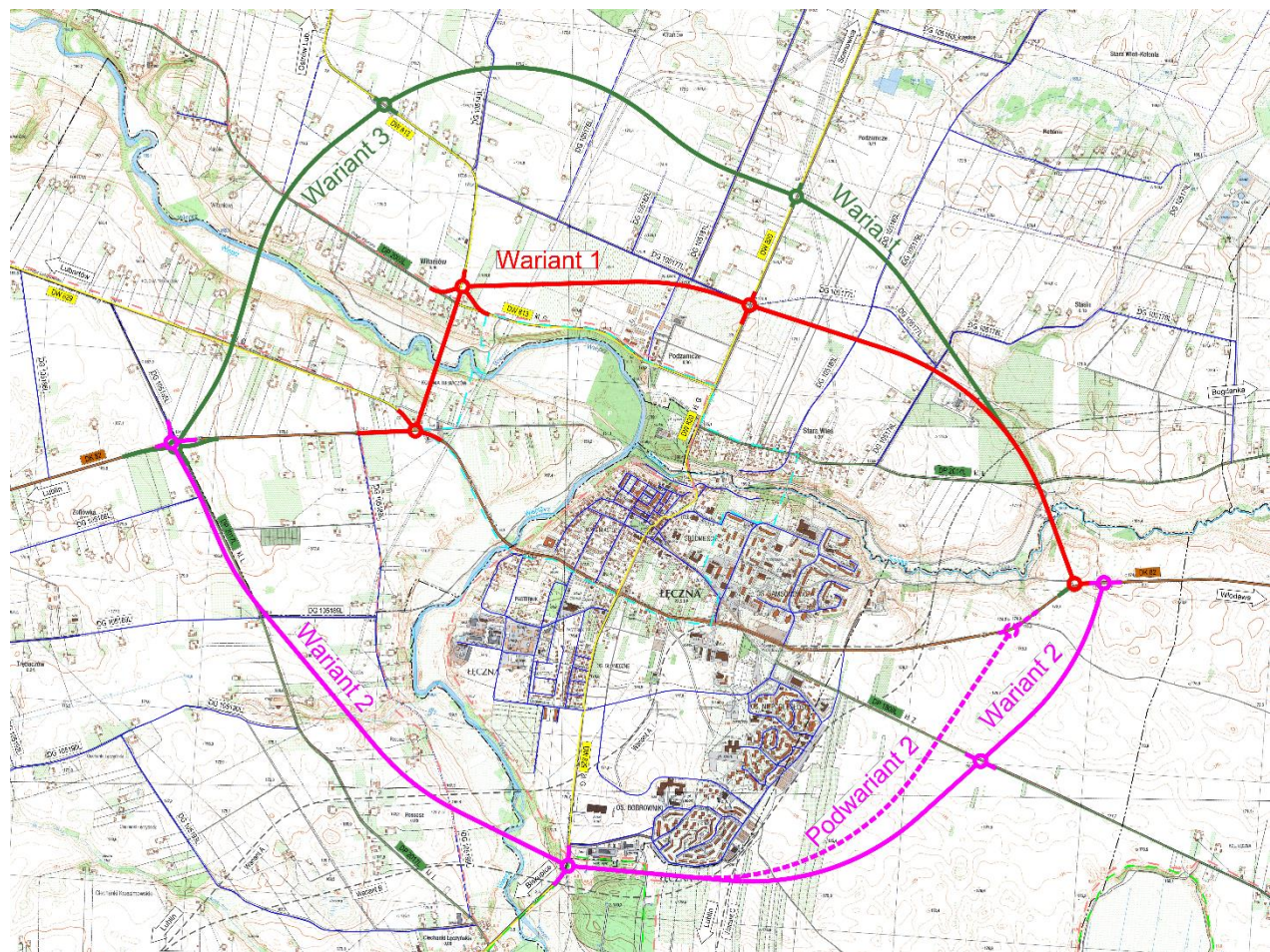
Cele inwestycji

- Udrożnienie drogi krajowej 82, poprawa płynności ruchu drogowego w mieście przez wyprowadzenie ruchu na zewnątrz.
- Poprawa komfortu podróżowania oraz skrócenie czasu przejazdu w ruchu towarowym i pasażerskim.
- Poprawa warunków środowiskowych i wyeliminowanie uciążliwości ruchu pojazdów ciężkich w terenach zabudowanych.
- Poprawa bezpieczeństwa użytkowników ruchu drogowego i zmniejszenie liczby wypadków drogowych.
- Dostosowanie drogi do przenoszenia obciążeń 115 kN/oś (spełnienia wymogów unijnych).
- Realizacja powyższych celów poprawi dostępność komunikacyjną tej części województwa lubelskiego oraz umożliwi sprawne i bezpieczne powiązanie z krajowym i międzynarodowym systemem transportowym.



Zakres inwestycji

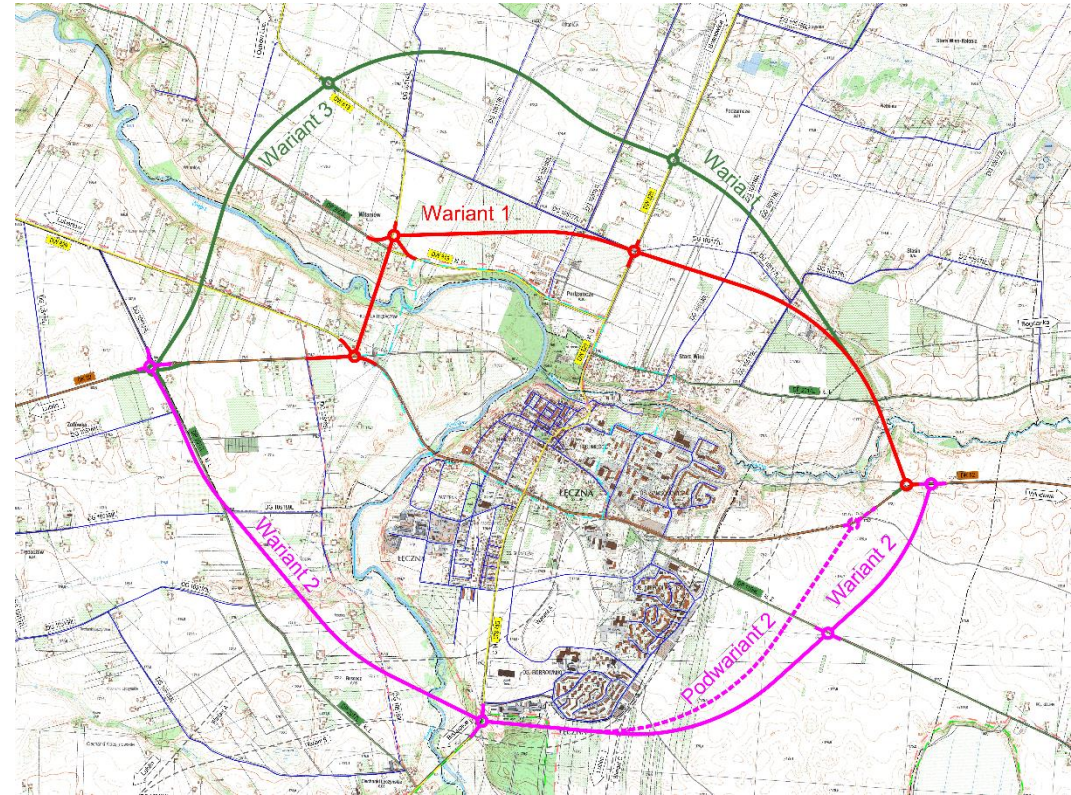
W celu ustalenia najkorzystniejszego przebiegu trasy drogi, w ramach opracowywanej dokumentacji rozważane są trzy warianty jej przebiegu: po północnej stronie łącznej w wariantach 1. i 3., oraz po południowej stronie w wariacie 2 i w podwariacie wariantu 2 (modyfikacja na odcinku końcowym).



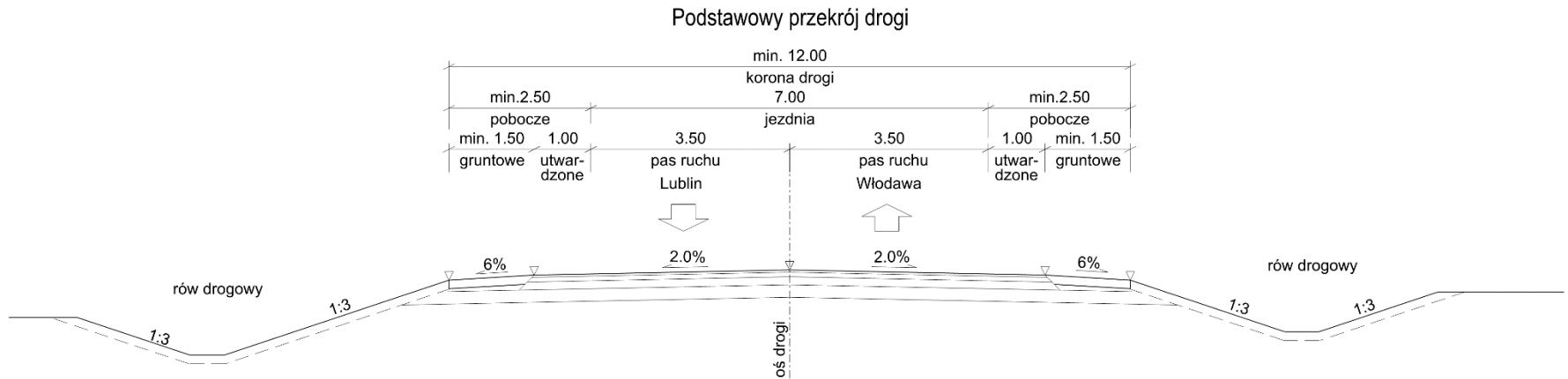
Zakres Inwestycji

Dla każdego wariantu przebiegu trasy zostanie, m. in. zaprojektowane:

- Jedno-jezdniowa dwu-pasowa droga o szerokości jezdni 7,0 m wraz pobocznymi,
- Drogi dojazdowe i dodatkowe jezdnie obsługujące przyległy teren
- Skrzyżowania oraz przejazdy z krzyżującymi się drogami bocznymi,
- Obiekty inżynierskie na przekraczanych ciekach (estakada, most, przepust),
- System odwodnienia drogi,
- Oświetlenie skrzyżowań,
- Przebudowa i zabezpieczenie istniejących urządzeń uzbrojenia terenu,
- Kanał technologiczny,
- Urządzenia ochrony środowiska, w tym ekrany przeciw-hałasowe i przejścia dla zwierząt.

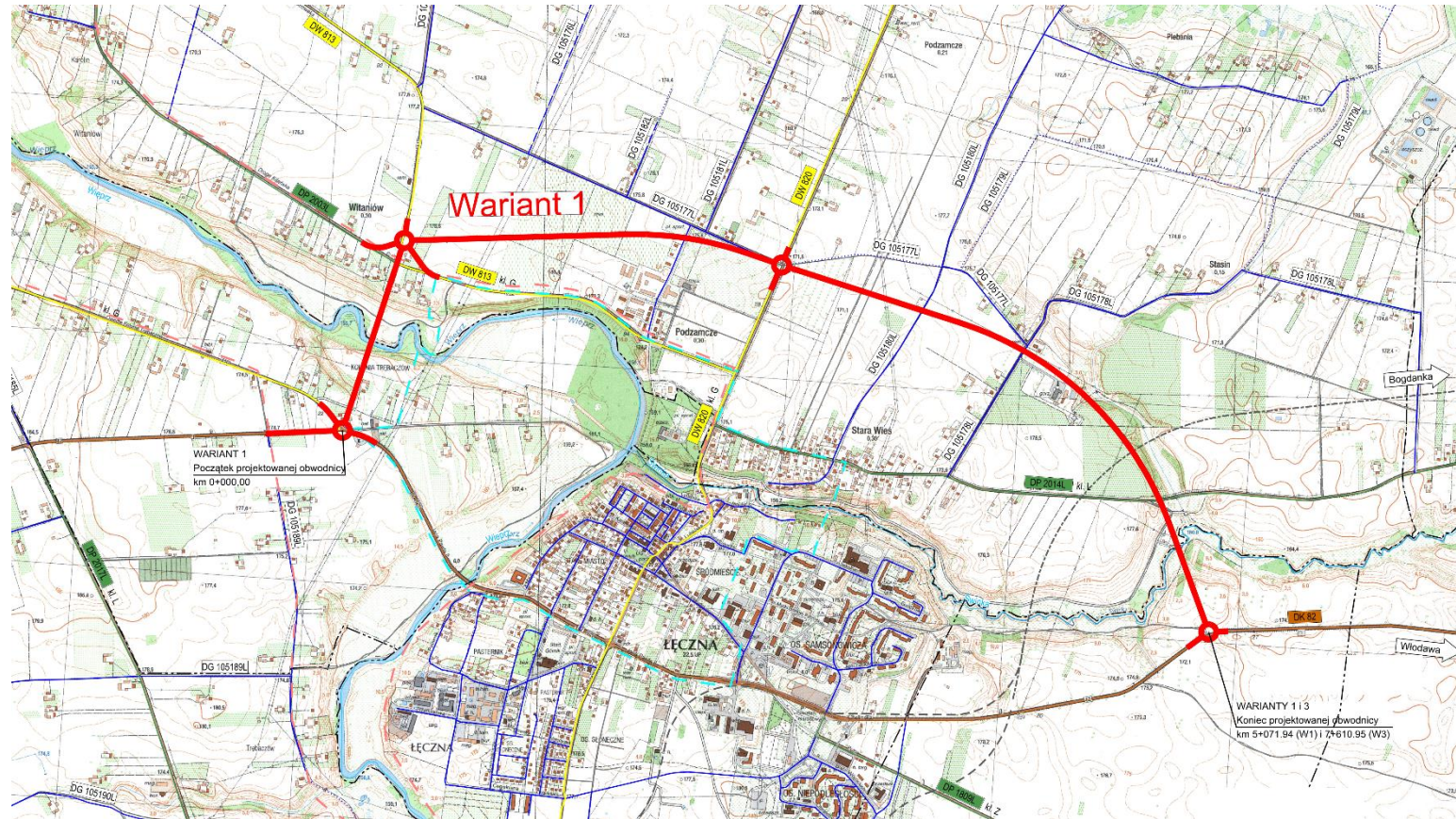


Podstawowe parametry techniczne



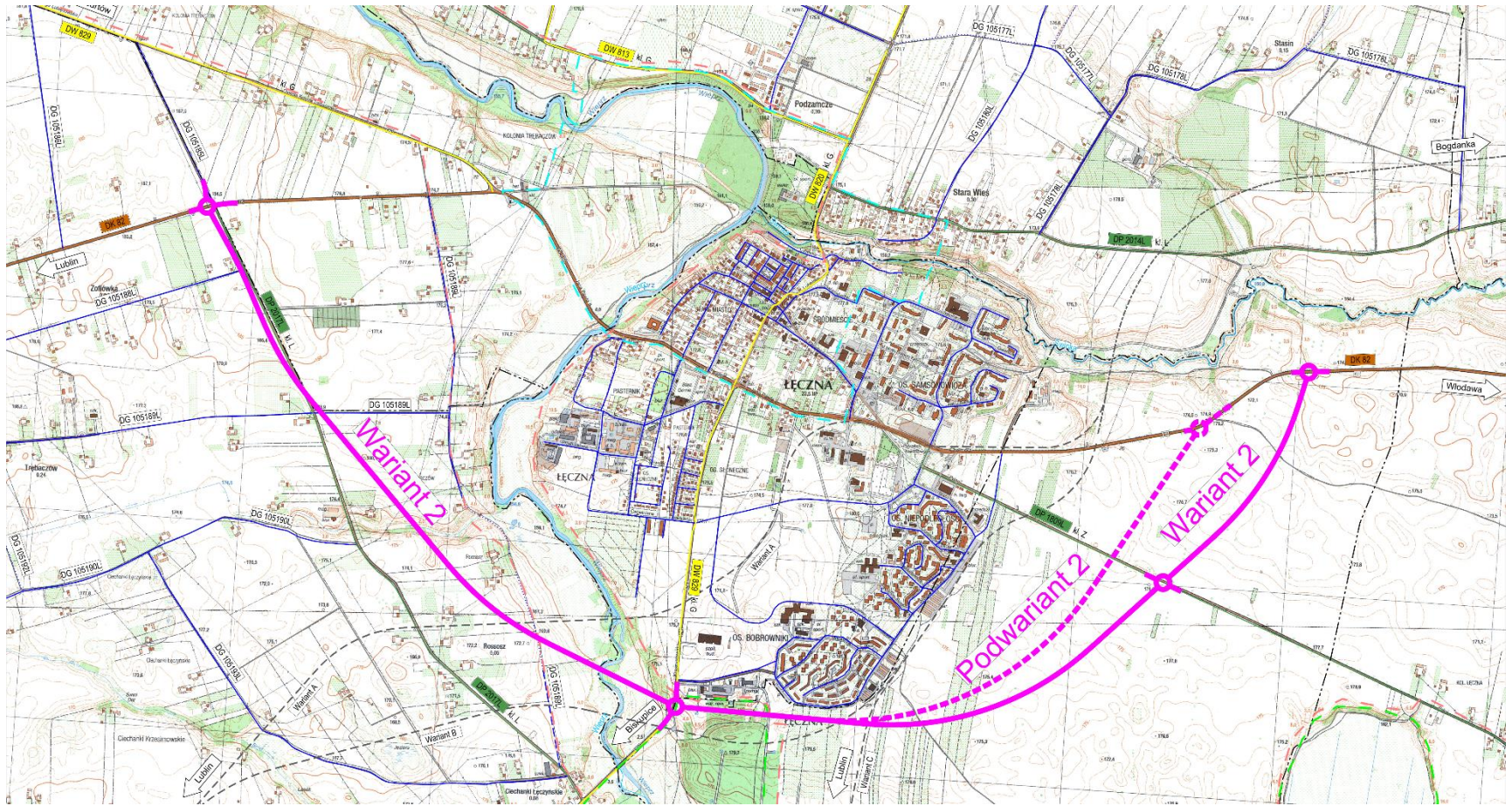
Klasa techniczna drogi	GP
Prędkość projektowa	80 km/h
Dop. obciążenie nawierzchni	115 kN/oś
Kategoria ruchu	KR4
Liczba jezdni	1
Szerokość pasa ruchu	3,50 m
Szerokość jezdni	7,00 m
Szerokość pobocza utwardzonego	2 x 1,00 m
Szerokość pobocza gruntowego	min. 1,50 m

Proponowany wariant nr 1



Projektowana droga krajowa nr 82 omija Łęczną po stronie północnej. Początek znajduje się w rejonie istniejącego skrzyżowania z drogą wojewódzką nr 829 (osiedle Kol. Trębaczów) gdzie droga zmienia kierunek na północny, przecina dolinę rzeki Wieprz i m. Witaniów po czym zmienia kierunek na wschodni i poprzez tereny rolnicze m. Podzamcze, dociera do skrzyżowania z drogą wojewódzką nr 820. Następnie trasa będzie biegła w kierunku południowo-wschodnim przez tereny m. Stara Wieś, przecina drogę powiatową oraz dolinę rzeki Świnki i dociera do istniejącej drogi krajowej nr 82, z którą łączy się przez skrzyżowanie.

Proponowany wariant nr 2 z podwariantem



Droga krajowa nr 82 omija Łęczną po stronie południowej. Początek trasy zlokalizowany jest w miejscowości Zofiówka w rejonie istniejącego skrzyżowania z drogą powiatową. Początkowo droga przebiega równoległe do istniejącej drogi. Następnie przecina drogę powiatową i zmienia kierunek na południowo-wschodni, biegnie po terenach m. Trębaczów i Rossosz, przecina dolinę rzeki Wieprz i dociera do skrzyżowania z drogą wojewódzką nr 829. Następnie droga zmienia kierunek na wschodni przy krawędzi obszaru Natura 2000 a następnie przebiega wzdłuż południowej krawędzi zabudowy wielorodzinnej miasta Łęczna, po czym przecina obszar przeznaczony pod zabudowę jednorodzinną. Dalej droga biegnie w kierunku północno-wschodnim przecina drogę powiatową i dociera do istniejącej drogi krajowej nr 82, z którą łączy się poprzez skrzyżowanie. Podwariant 2 stanowi modyfikację wariantu 2 w końcowej jej części polegającą na skróceniu odcinka obwodnicy i zastosowaniu przejazdu drogowego w ciągu drogi powiatowej zamiast skrzyżowania typu rondo.

Proponowany wariant nr 3



Projektowana droga krajowa nr 82 omija Łęczną po północnej stronie. Początek trasy znajduje się w miejscowości Zofiówka, w rejonie skrzyżowania z drogą powiatową nr 2017L. Od strony północnej przewiduje się przecięcie i przełożenie drogi wojewódzkiej nr 829 w ślad istniejącej drogi gminnej. Dalej trasa przecina dolinę rzeki Wieprz, na terenach m. Witaniów drogę powiatową i dociera do skrzyżowania z drogą wojewódzką nr 813. Za skrzyżowaniem trasa zmienia łukiem kierunek na wschodni i biegnie po terenach m. Podzamcze do skrzyżowania z drogą nr 820. Od tego skrzyżowania droga zmienia swój kierunek na południowo-wschodni przebiegając po terenach m. Stara Wieś przecina drogę powiatową oraz dolinę rzeki Świnki i dociera do istniejącej drogi krajowej nr 82 z którą łączy się przez skrzyżowanie.

Dalsza perspektywa działań

Obecny etap prac projektowych służy do wyboru najkorzystniejszego wariantu przebiegu trasy. Kolejne etapy realizacji inwestycji i planowane daty to:

1. uzyskanie **decyzji o środowiskowych uwarunkowaniach** dla inwestycji –**2023 rok**
2. wykonanie elementów **koncepcji programowej** w celu uszczegółowienia rozwiązań dla wybranego wariantu trasy oraz określenia wytycznych dla projektu budowlanego.
3. opracowanie projektu budowlanego i uzyskanie decyzji o zezwoleniu na realizację inwestycji drogowej **ZRID – 2026 rok**
4. procedura związana z wykupem nieruchomości zajętych pod planowaną inwestycję
5. **realizacja robót – 2026 – 2029 rok**



Generalna Dyrekcja Dróg Krajowych i Autostrad

Oddział w Lublinie

ul. Ogrodowa 21

20-075 Lublin

tel.: +48 81 532 70 61

fax: +48 81 743 71 68

e-mail: sekretariat_lublin@gddkia.gov.pl

www.gddkia.gov.pl

[www.facebook.com /gddkia](https://www.facebook.com/gddkia)

www.twitter.com/gddkia

