

Opis Przedmiotu Zamówienia

Spis treści:

- Załącznik nr 2.1 – Planowany rozmiar prac;
 - Załącznik nr 2.2 – Szczegółowy rozmiar prac według grup czynności, czynności i lokalizacji;
 - Załącznik nr 2.3.1 – Charakterystyka leśnictwa w zakresie pozyskania drewna.
-

Planowany rozmiar prac

Pakiet: VI/2024

Lp.	Nr poz. w STWPL	Kod czynności do rozliczenia	Czynność - opis prac	Jedn. miary	Ilość
1	14	ROZDR-PP	Rozdrabnianie pozostałości drzewnych na całej powierzchni bez mieszania z glebą	HA	136,56
2	15	ROZDR-PDR	Rozdrabnianie pozostałości drzewnych na całej powierzchni bez mieszania z glebą na powierzchniach z wyrobioną drobnicą	HA	3,76
3	17	ROZME-DRZ	Mechaniczne rozdrabnianie stojących drzewek na pożarzyskach i przepadłych uprawach	HA	1,00
4	26	OPR-UC	Opryskiwanie upraw opryskiwaczem - ciągnikowym	HA	0,50
5	68	WYK-PASCZ	Wyorywanie bruzd pługiem leśnym na powierzchni pow. 0,50 ha	KMTR	79,14
6	73	WYK-POGCZ	Wyorywanie bruzd pługiem leśnym z pogłębiaczem na powierzchni pow. 0,5 ha	KMTR	43,29
7	74	WYK-P5GCP	Wyorywanie bruzd pługiem leśnym z pogłębiaczem na pow. do 0,5 ha (np. gniazda)	KMTR	2,05
8	80	WYK WAŁK	Przygotowanie gleby pługofrezarką	KMTR	255,33
9	403	GODZ MH8	Prace wykonywane innym sprzętem mechaniczny	H	7,00
10	406	WYK-WAŁB	Wykonanie bruzd z jednoczesnym naoraniem wałka w bruzdzie	KMTR	155,71

Załącznik nr 2.2. do SWZ

Rozmiar prac według grup czynności, czynności i lokalizacji

Pakiet: VI/2024

Dział	Grupa czynn.	Leśnictwo/Szkółka/ nwentarz	Adres	Kod czynności	Nazwa czynności	Stopień trudności	J.M.	Ilość
		Kalina	02-16-1-01-14 -d -01	ROZDR-PP	rozdrab.poz.pozręb.bez m.z gle	1	HA	0,52
		Kalina	02-16-1-01-15 -n -00	ROZDR-PP	rozdrab.poz.pozręb.bez m.z gle	1	HA	3,29
		Kalina	02-16-1-01-29 -c -00	ROZDR-PP	rozdrab.poz.pozręb.bez m.z gle	1	HA	3,26
		Boronów	02-16-1-02-108 -c -00	ROZDR-PP	rozdrab.poz.pozręb.bez m.z gle	1	HA	1,99
		Boronów	02-16-1-02-130 -c -00	ROZDR-PP	rozdrab.poz.pozręb.bez m.z gle	2	HA	0,99
		Boronów	02-16-1-02-131 -d -01	ROZDR-PP	rozdrab.poz.pozręb.bez m.z gle	2	HA	1,21
		Boronów	02-16-1-02-134 -c -00	ROZDR-PP	rozdrab.poz.pozręb.bez m.z gle	2	HA	1,49
		Boronów	02-16-1-02-158 -c -00	ROZDR-PP	rozdrab.poz.pozręb.bez m.z gle	2	HA	2,84
		Boronów	02-16-1-02-160 -j -00	ROZDR-PP	rozdrab.poz.pozręb.bez m.z gle	2	HA	0,31
		Boronów	02-16-1-02-162 -b -00	ROZDR-PDR	Rozdr.pozręb.b.m.z gle-wyr.dro	1	HA	1,95
		Boronów	02-16-1-02-73 -g -00	ROZDR-PP	rozdrab.poz.pozręb.bez m.z gle	1	HA	1,10
		Boronów	02-16-1-02-91 -c -00	ROZDR-PP	rozdrab.poz.pozręb.bez m.z gle	1	HA	1,53
		Cieszowa	02-16-1-03-104 -m -00	ROZDR-PP	rozdrab.poz.pozręb.bez m.z gle	3	HA	0,13
		Cieszowa	02-16-1-03-129A -f -00	ROZDR-PP	rozdrab.poz.pozręb.bez m.z gle	3	HA	1,02
		Cieszowa	02-16-1-03-141 -c -00	ROZDR-PP	rozdrab.poz.pozręb.bez m.z gle	3	HA	1,75
		Cieszowa	02-16-1-03-142 -a -00	ROZDR-PP	rozdrab.poz.pozręb.bez m.z gle	2	HA	1,61
		Cieszowa	02-16-1-03-142 -d -00	ROZDR-PP	rozdrab.poz.pozręb.bez m.z gle	3	HA	0,72
		Cieszowa	02-16-1-03-143 -i -00	ROZDR-PP	rozdrab.poz.pozręb.bez m.z gle	3	HA	1,53
		Cieszowa	02-16-1-03-144 -c -00	ROZDR-PP	rozdrab.poz.pozręb.bez m.z gle	3	HA	1,54
		Cieszowa	02-16-1-03-166 -g -00	ROZDR-PP	rozdrab.poz.pozręb.bez m.z gle	4	HA	0,50
		Cieszowa	02-16-1-03-166 -j -00	ROZDR-PP	rozdrab.poz.pozręb.bez m.z gle	3	HA	0,96
		Cieszowa	02-16-1-03-173 -b -00	ROZDR-PP	rozdrab.poz.pozręb.bez m.z gle	3	HA	1,71
		Cieszowa	02-16-1-03-205 -d -00	ROZDR-PP	rozdrab.poz.pozręb.bez m.z gle	4	HA	1,86
		Cieszowa	02-16-1-03-205 -f -00	ROZDR-PP	rozdrab.poz.pozręb.bez m.z gle	4	HA	1,51
		Cieszowa	02-16-1-03-88 -f -00	ROZDR-PP	rozdrab.poz.pozręb.bez m.z gle	1	HA	0,55
		Kamienica	02-16-1-04-254 -f -00	ROZDR-PP	rozdrab.poz.pozręb.bez m.z gle	1	HA	1,76
		Kamienica	02-16-1-04-301 -j -00	ROZDR-PP	rozdrab.poz.pozręb.bez m.z gle	1	HA	0,73
		Kamienica	02-16-1-04-332 -f -01	ROZDR-PP	rozdrab.poz.pozręb.bez m.z gle	1	HA	1,83
		Kamienica	02-16-1-04-333 -l -00	ROZDR-PP	rozdrab.poz.pozręb.bez m.z gle	2	HA	1,99
		Kamienica	02-16-1-04-333 -n -00	ROZDR-PP	rozdrab.poz.pozręb.bez m.z gle	1	HA	1,21
		Lipowiec	02-16-1-05-218 -h -00	ROZDR-PP	rozdrab.poz.pozręb.bez m.z gle	4	HA	1,31
		Lipowiec	02-16-1-05-219 -i -00	ROZDR-PP	rozdrab.poz.pozręb.bez m.z gle	3	HA	0,60
		Lipowiec	02-16-1-05-236 -g -00	ROZDR-PP	rozdrab.poz.pozręb.bez m.z gle	4	HA	0,63
		Lipowiec	02-16-1-05-259 -f -00	ROZDR-PP	rozdrab.poz.pozręb.bez m.z gle	4	HA	1,20
		Lipowiec	02-16-1-05-282 -g -00	ROZDR-PP	rozdrab.poz.pozręb.bez m.z gle	4	HA	2,04
		Lipowiec	02-16-1-05-304 -a -00	ROZDR-PP	rozdrab.poz.pozręb.bez m.z gle	4	HA	1,21
		Lipowiec	02-16-1-05-314 -k -00	ROZDR-PP	rozdrab.poz.pozręb.bez m.z gle	4	HA	2,72
		Koszęcin	02-16-1-06-290 -d -01	ROZDR-PP	rozdrab.poz.pozręb.bez m.z gle	1	HA	1,50
		Koszęcin	02-16-1-06-290 -f -01	ROZDR-PP	rozdrab.poz.pozręb.bez m.z gle	1	HA	0,85
		Koszęcin	02-16-1-06-436 -d -00	ROZDR-PP	rozdrab.poz.pozręb.bez m.z gle	2	HA	2,20
		Piłka	02-16-1-07-351 -a -00	ROZDR-PP	rozdrab.poz.pozręb.bez m.z gle	1	HA	1,12
		Piłka	02-16-1-07-351 -b -00	ROZDR-PP	rozdrab.poz.pozręb.bez m.z gle	1	HA	1,59
		Piłka	02-16-1-07-418 -i -00	ROZDR-PP	rozdrab.poz.pozręb.bez m.z gle	1	HA	1,43
		Strzebiń	02-16-1-08-392 -i -01	ROZDR-PP	rozdrab.poz.pozręb.bez m.z gle	1	HA	0,77
		Strzebiń	02-16-1-08-392 -j -01	ROZDR-PP	rozdrab.poz.pozręb.bez m.z gle	1	HA	2,84
		Strzebiń	02-16-1-08-503 -b -01	ROZDR-PP	rozdrab.poz.pozręb.bez m.z gle	1	HA	1,77

AGROT

HOD

Strzebiń	02-16-1-08-554 -b -00	ROZDR-PP	rozdrab.poz.pozręb.bez m.z gle	1	HA	2,27	
Strzebiń	02-16-1-08-555 -a -00	ROZDR-PP	rozdrab.poz.pozręb.bez m.z gle	1	HA	3,03	
Strzebiń	02-16-1-08-556 -d -01	ROZDR-PP	rozdrab.poz.pozręb.bez m.z gle	1	HA	3,12	
Strzebiń	02-16-1-08-557 -f -01	ROZDR-PP	rozdrab.poz.pozręb.bez m.z gle	1	HA	2,83	
Brusiek	02-16-1-09-651 -d -00	ROZDR-PP	rozdrab.poz.pozręb.bez m.z gle	1	HA	0,73	
Brusiek	02-16-1-09-651 -f -00	ROZDR-PP	rozdrab.poz.pozręb.bez m.z gle	1	HA	2,68	
Brusiek	02-16-1-09-696 -a -00	ROZDR-PP	rozdrab.poz.pozręb.bez m.z gle	1	HA	2,03	
Brusiek	02-16-1-09-698 -f -00	ROZDR-PP	rozdrab.poz.pozręb.bez m.z gle	1	HA	3,06	
Piasek	02-16-1-10-491 -s -00	ROZDR-PP	rozdrab.poz.pozręb.bez m.z gle	1	HA	1,16	
Piasek	02-16-1-10-495 -g -00	ROZDR-PP	rozdrab.poz.pozręb.bez m.z gle	1	HA	3,18	
Piasek	02-16-1-10-498 -b -00	ROZDR-PP	rozdrab.poz.pozręb.bez m.z gle	1	HA	1,00	
Piasek	02-16-1-10-498 -d -00	ROZDR-PP	rozdrab.poz.pozręb.bez m.z gle	1	HA	1,23	
Piasek	02-16-1-10-540 -a -00	ROZDR-PP	rozdrab.poz.pozręb.bez m.z gle	1	HA	2,63	
Piasek	02-16-1-10-544 -h -01	ROZDR-PP	rozdrab.poz.pozręb.bez m.z gle	1	HA	2,61	
Piasek	02-16-1-10-589 -i -00	ROZDR-PP	rozdrab.poz.pozręb.bez m.z gle	1	HA	0,34	
Piasek	02-16-1-10-589 -j -00	ROZDR-PP	rozdrab.poz.pozręb.bez m.z gle	1	HA	0,34	
Piasek	02-16-1-10-596 -a -00	ROZDR-PP	rozdrab.poz.pozręb.bez m.z gle	1	HA	2,17	
Piasek	02-16-1-10-633 -k -00	ROZDR-PP	rozdrab.poz.pozręb.bez m.z gle	1	HA	0,05	
Piasek	02-16-1-10-634 -b -00	ROZDR-PP	rozdrab.poz.pozręb.bez m.z gle	1	HA	0,30	
Piasek	02-16-1-10-634 -j -00	ROZDR-PP	rozdrab.poz.pozręb.bez m.z gle	1	HA	0,25	
Piasek	02-16-1-10-634 -k -00	ROZDR-PP	rozdrab.poz.pozręb.bez m.z gle	1	HA	3,10	
Piasek	02-16-1-10-638 -c -01	ROZDR-PP	rozdrab.poz.pozręb.bez m.z gle	1	HA	3,33	
Kalety	02-16-1-11-690 -i -01	ROZDR-PP	rozdrab.poz.pozręb.bez m.z gle	2	HA	0,30	
Kalety	02-16-1-11-725 -d -00	ROZDR-PP	rozdrab.poz.pozręb.bez m.z gle	2	HA	0,30	
Kalety	02-16-1-11-728 -j -00	ROZDR-PP	rozdrab.poz.pozręb.bez m.z gle	1	HA	1,34	
Kalety	02-16-1-11-729 -f -01	ROZDR-PP	rozdrab.poz.pozręb.bez m.z gle	2	HA	1,61	
Kalety	02-16-1-11-730 -b -01	ROZDR-PDR	Rozdr.pozręb.b.m.z gle-wyr.dro	1	HA	1,81	
Kalety	02-16-1-11-730 -f -01	ROZDR-PP	rozdrab.poz.pozręb.bez m.z gle	1	HA	0,22	
Kalety	02-16-1-11-749 -j -00	ROZDR-PP	rozdrab.poz.pozręb.bez m.z gle	3	HA	1,30	
Kalety	02-16-1-11-749 -l -00	ROZDR-PP	rozdrab.poz.pozręb.bez m.z gle	3	HA	0,59	
Kalety	02-16-1-11-750 -d -01	ROZDR-PP	rozdrab.poz.pozręb.bez m.z gle	2	HA	2,07	
Dyrdy	02-16-1-12-526 -c -00	ROZDR-PP	rozdrab.poz.pozręb.bez m.z gle	1	HA	1,12	
Dyrdy	02-16-1-12-526 -h -00	ROZDR-PP	rozdrab.poz.pozręb.bez m.z gle	1	HA	2,83	
Dyrdy	02-16-1-12-529 -b -00	ROZDR-PP	rozdrab.poz.pozręb.bez m.z gle	1	HA	1,43	
Dyrdy	02-16-1-12-535 -j -00	ROZDR-PP	rozdrab.poz.pozręb.bez m.z gle	1	HA	1,60	
Dyrdy	02-16-1-12-536 -b -00	ROZDR-PP	rozdrab.poz.pozręb.bez m.z gle	1	HA	1,59	
Dyrdy	02-16-1-12-579 -g -01	ROZDR-PP	rozdrab.poz.pozręb.bez m.z gle	1	HA	1,04	
Dyrdy	02-16-1-12-579 -i -00	ROZDR-PP	rozdrab.poz.pozręb.bez m.z gle	1	HA	1,43	
Dyrdy	02-16-1-12-583 -a -00	ROZDR-PP	rozdrab.poz.pozręb.bez m.z gle	1	HA	2,28	
Dyrdy	02-16-1-12-669 -j -00	ROZDR-PP	rozdrab.poz.pozręb.bez m.z gle	1	HA	1,42	
Zielona	02-16-1-13-715 -h -00	ROZDR-PP	rozdrab.poz.pozręb.bez m.z gle	1	HA	2,32	
Zielona	02-16-1-13-717 -b -00	ROZDR-PP	rozdrab.poz.pozręb.bez m.z gle	1	HA	2,40	
Zielona	02-16-1-13-767 -h -00	ROZDR-PP	rozdrab.poz.pozręb.bez m.z gle	1	HA	0,36	
Zielona	02-16-1-13-781 -a -00	ROZDR-PP	rozdrab.poz.pozręb.bez m.z gle	2	HA	2,05	
MA-POZ	Kalety	02-16-1-11-690 -i -01	GODZ OPR	Godziny transp.przy opryskach	-----	H	3,00
	Kalety	02-16-1-11-690 -i -01	OPR-UC	Oprysk upraw opryskiwaczem	3	HA	0,50
	Kalina	02-16-1-01-14 -d -01	WYK-PASCZ	wyorywanie bruzd-pług leśny	2	KMTR	3,47
	Kalina	02-16-1-01-15 -n -00	WYK-PASCZ	wyorywanie bruzd-pług leśny	2	KMTR	16,60
	Kalina	02-16-1-01-15 -n -00	WYK WAŁK	Przyg. gleby pługofrezarką	1	KMTR	13,33
	Kalina	02-16-1-01-17 -k -00	WYK-PASCZ	wyorywanie bruzd-pług leśny	2	KMTR	14,87
	Kalina	02-16-1-01-29 -c -00	WYK-PASCZ	wyorywanie bruzd-pług leśny	2	KMTR	24,47
	Kalina	02-16-1-01-58 -i -01	WYK-PASCZ	wyorywanie bruzd-pług leśny	2	KMTR	12,40

ODN-GLEB

Kalina	02-16-1-01-58 -j -01	WYK-PASCZ	wyorywanie bruzd-pług leśny	3	KMTR	7,33
Boronów	02-16-1-02-108 -c -00	WYK-POGCZ	woryw.bruzd pług leś.z pogłęb	1	KMTR	13,13
Boronów	02-16-1-02-130 -c -00	WYK WAŁK	Przyg. gleby pługofrezarką	2	KMTR	6,53
Boronów	02-16-1-02-131 -d -01	WYK WAŁK	Przyg. gleby pługofrezarką	2	KMTR	7,99
Boronów	02-16-1-02-134 -c -00	WYK WAŁK	Przyg. gleby pługofrezarką	2	KMTR	9,83
Boronów	02-16-1-02-158 -c -00	WYK WAŁK	Przyg. gleby pługofrezarką	2	KMTR	26,66
Boronów	02-16-1-02-160 -j -00	WYK-P5GCP	Wyoryw.bruzd pług l.pogl 0.5ha	1	KMTR	2,05
Boronów	02-16-1-02-162 -b -00	WYK-POGCZ	woryw.bruzd pług leś.z pogłęb	2	KMTR	12,87
Boronów	02-16-1-02-73 -g -00	WYK-POGCZ	woryw.bruzd pług leś.z pogłęb	2	KMTR	7,26
Boronów	02-16-1-02-91 -c -00	WYK-POGCZ	woryw.bruzd pług leś.z pogłęb	2	KMTR	10,03
Cieszowa	02-16-1-03-104 -m -00	WYK WAŁK	Przyg. gleby pługofrezarką	3	KMTR	0,76
Cieszowa	02-16-1-03-129A -f -00	WYK WAŁK	Przyg. gleby pługofrezarką	2	KMTR	6,00
Cieszowa	02-16-1-03-142 -a -00	WYK WAŁK	Przyg. gleby pługofrezarką	2	KMTR	3,06
Cieszowa	02-16-1-03-142 -d -00	WYK WAŁK	Przyg. gleby pługofrezarką	3	KMTR	4,24
Cieszowa	02-16-1-03-166 -g -00	WYK WAŁK	Przyg. gleby pługofrezarką	4	KMTR	2,94
Cieszowa	02-16-1-03-166 -j -00	WYK WAŁK	Przyg. gleby pługofrezarką	3	KMTR	1,47
Cieszowa	02-16-1-03-173 -b -00	WYK WAŁK	Przyg. gleby pługofrezarką	3	KMTR	10,06
Cieszowa	02-16-1-03-205 -f -00	WYK WAŁK	Przyg. gleby pługofrezarką	4	KMTR	3,75
Kamienica	02-16-1-04-254 -f -00	WYK WAŁK	Przyg. gleby pługofrezarką	2	KMTR	6,00
Kamienica	02-16-1-04-301 -j -00	WYK WAŁK	Przyg. gleby pługofrezarką	1	KMTR	1,40
Kamienica	02-16-1-04-332 -f -01	WYK WAŁK	Przyg. gleby pługofrezarką	1	KMTR	4,50
Kamienica	02-16-1-04-333 -l -00	WYK WAŁK	Przyg. gleby pługofrezarką	2	KMTR	12,00
Kamienica	02-16-1-04-333 -n -00	WYK WAŁK	Przyg. gleby pługofrezarką	-----	KMTR	2,00
Lipowiec	02-16-1-05-218 -h -00	WYK WAŁK	Przyg. gleby pługofrezarką	3	KMTR	7,20
Lipowiec	02-16-1-05-236 -g -00	WYK WAŁK	Przyg. gleby pługofrezarką	2	KMTR	3,50
Lipowiec	02-16-1-05-259 -f -00	WYK WAŁK	Przyg. gleby pługofrezarką	3	KMTR	1,65
Koszęcin	02-16-1-06-436 -d -00	WYK WAŁK	Przyg. gleby pługofrezarką	2	KMTR	2,95
Strzebiń	02-16-1-08-392 -i -01	WYK WAŁK	Przyg. gleby pługofrezarką	2	KMTR	2,66
Strzebiń	02-16-1-08-554 -b -00	WYK-WAŁB	Wyk.bruzd z jednocz.naor.walka	2	KMTR	19,18
Strzebiń	02-16-1-08-554 -b -00	WYK WAŁK	Przyg. gleby pługofrezarką	2	KMTR	2,50
Piasek	02-16-1-10-491 -s -00	WYK-WAŁB	Wyk.bruzd z jednocz.naor.walka	1	KMTR	3,30
Piasek	02-16-1-10-498 -b -00	WYK WAŁK	Przyg. gleby pługofrezarką	1	KMTR	1,32
Piasek	02-16-1-10-498 -d -00	WYK-WAŁB	Wyk.bruzd z jednocz.naor.walka	1	KMTR	1,32
Piasek	02-16-1-10-540 -a -00	WYK-WAŁB	Wyk.bruzd z jednocz.naor.walka	1	KMTR	4,15
Piasek	02-16-1-10-541 -h -00	WYK WAŁK	Przyg. gleby pługofrezarką	1	KMTR	1,98
Piasek	02-16-1-10-544 -h -01	WYK-WAŁB	Wyk.bruzd z jednocz.naor.walka	1	KMTR	2,64
Piasek	02-16-1-10-544 -h -01	WYK WAŁK	Przyg. gleby pługofrezarką	1	KMTR	7,92
Piasek	02-16-1-10-596 -a -00	WYK-WAŁB	Wyk.bruzd z jednocz.naor.walka	1	KMTR	1,32
Piasek	02-16-1-10-596 -a -00	WYK WAŁK	Przyg. gleby pługofrezarką	1	KMTR	14,52
Piasek	02-16-1-10-633 -k -00	WYK-WAŁB	Wyk.bruzd z jednocz.naor.walka	1	KMTR	0,35
Piasek	02-16-1-10-634 -b -00	WYK-WAŁB	Wyk.bruzd z jednocz.naor.walka	1	KMTR	2,00
Piasek	02-16-1-10-634 -j -00	WYK-WAŁB	Wyk.bruzd z jednocz.naor.walka	1	KMTR	1,65
Piasek	02-16-1-10-634 -k -00	WYK-WAŁB	Wyk.bruzd z jednocz.naor.walka	1	KMTR	3,96
Piasek	02-16-1-10-634 -k -00	WYK WAŁK	Przyg. gleby pługofrezarką	1	KMTR	16,50
Piasek	02-16-1-10-638 -c -01	WYK-WAŁB	Wyk.bruzd z jednocz.naor.walka	1	KMTR	2,64
Piasek	02-16-1-10-638 -c -01	WYK WAŁK	Przyg. gleby pługofrezarką	1	KMTR	11,08
Kalety	02-16-1-11-690 -i -01	WYK WAŁK	Przyg. gleby pługofrezarką	2	KMTR	9,70
Kalety	02-16-1-11-725 -d -00	WYK WAŁK	Przyg. gleby pługofrezarką	2	KMTR	7,35
Kalety	02-16-1-11-750 -d -01	WYK WAŁK	Przyg. gleby pługofrezarką	2	KMTR	6,38
Dyrdy	02-16-1-12-526 -c -00	WYK-WAŁB	Wyk.bruzd z jednocz.naor.walka	1	KMTR	7,70
Dyrdy	02-16-1-12-526 -h -00	WYK-WAŁB	Wyk.bruzd z jednocz.naor.walka	1	KMTR	19,30
Dyrdy	02-16-1-12-529 -b -00	WYK-WAŁB	Wyk.bruzd z jednocz.naor.walka	1	KMTR	9,80

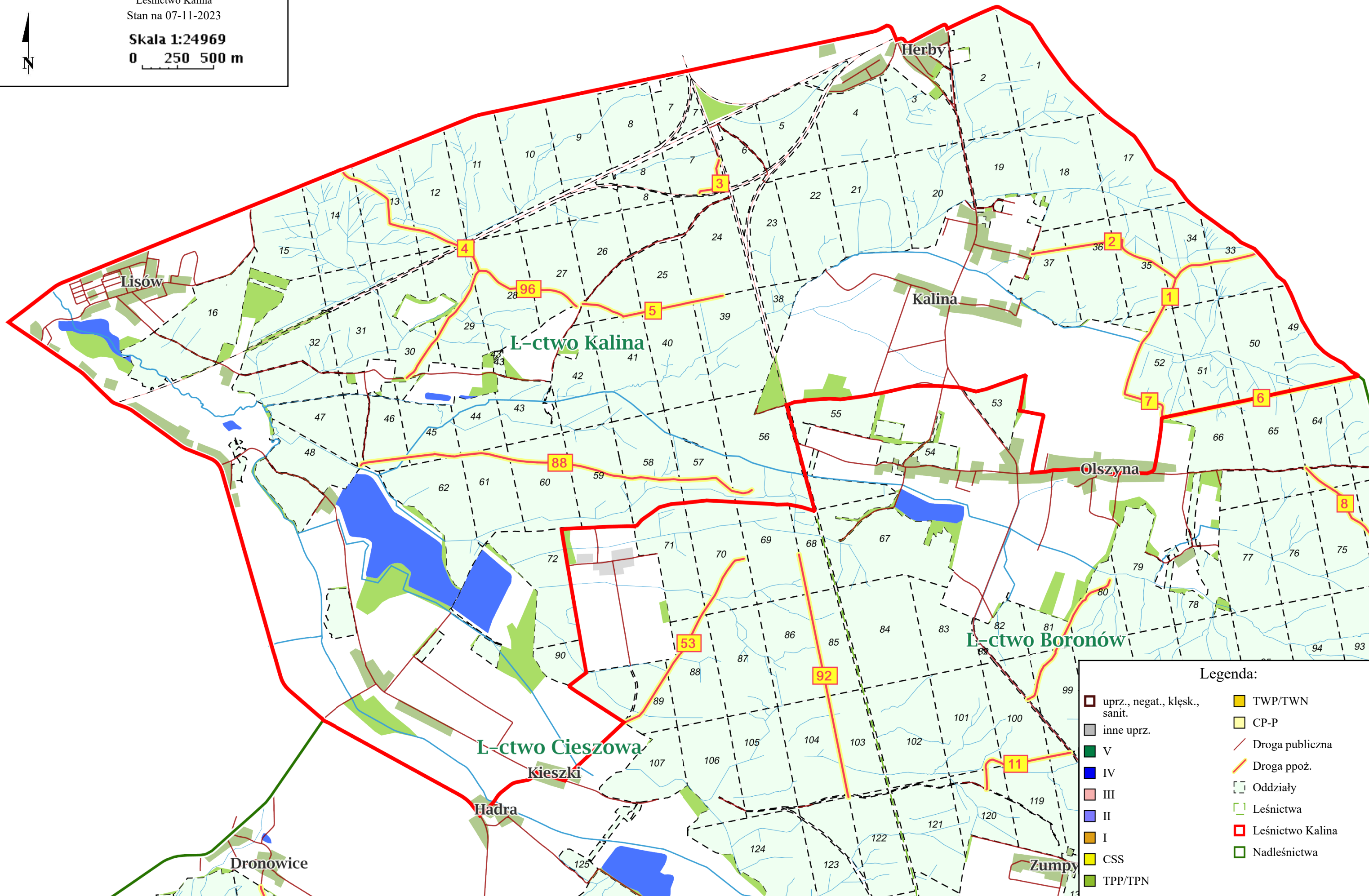
		Dyrdy	02-16-1-12-535 -j -00	WYK-WAŁB	Wyk.bruzd z jednocz.naor.walka	1	KMTR	11,30
		Dyrdy	02-16-1-12-536 -b -00	WYK-WAŁB	Wyk.bruzd z jednocz.naor.walka	1	KMTR	10,90
		Dyrdy	02-16-1-12-579 -g -01	WYK-WAŁB	Wyk.bruzd z jednocz.naor.walka	1	KMTR	7,10
		Dyrdy	02-16-1-12-579 -i -00	WYK-WAŁB	Wyk.bruzd z jednocz.naor.walka	1	KMTR	9,70
		Dyrdy	02-16-1-12-583 -a -00	WYK-WAŁB	Wyk.bruzd z jednocz.naor.walka	1	KMTR	23,70
		Dyrdy	02-16-1-12-669 -j -00	WYK-WAŁB	Wyk.bruzd z jednocz.naor.walka	1	KMTR	9,70
		Zielona	02-16-1-13-715 -h -00	WYK WAŁK	Przyg. gleby pługofrezarką	1	KMTR	9,41
		Zielona	02-16-1-13-717 -b -00	WYK WAŁK	Przyg. gleby pługofrezarką	1	KMTR	14,11
		Zielona	02-16-1-13-781 -a -00	WYK WAŁK	Przyg. gleby pługofrezarką	2	KMTR	10,58
	ODN-ZRB	Kalina	02-16-1-01-35 -f -01	WYK-WAŁB	Wyk.bruzd z jednocz.naor.walka	1	KMTR	4,00
	POPR	Kamienica	02-16-1-04-270 -n -00	ROZDR-PP	rozdrab.poz.pozręb.bez m.z gle	1	HA	0,30
		Kamienica	02-16-1-04-270 -n -00	WYK WAŁK	Przyg. gleby pługofrezarką	1	KMTR	1,50
OCHRP	P-POŻAR	Nadleśnictwo	02-16-1-	GODZ MH8	prace godz. Wyk. Ciągnikiem	----	H	7,00
	AGROT	Nadleśnictwo	02-16-1-	ROZME-DRZ	mech.rozdr.stojących drzewek	1	HA	1,00



Załącznik nr 2.3.1. –
charakterystyka leśnictwa
w zakresie pozyskania
Nadleśnictwo Koszęcin
Leśnictwo Kalina
Stan na 07-11-2023



Skala 1:24969
0 250 500 m



Legenda:

uprz., negat., kłesk., sanit.	TWP/TWN
inne uprz.	CP-P
V	Droga publiczna
IV	Droga ppoż.
III	Oddziały
II	Leśnictwa
I	Leśnictwo Kalina
CSS	Nadleśnictwa
TPP/TPN	

Charakterystyka leśnictwa w zakresie pozyskania drewna

Leśnictwo Kalina

Udział (m3) drewna iglastego [%]	86	%
Udział (m3) drewna optymalnego do pozyskania w technologii maszynowej [%]	0,0	%
Udział (m3) rębni pierwszych w cięciach rębnych ogółem [%]	84	%
Udział (m3) drewna pozyskiwanego z pozycji ze współczynnikiem > 1 [%]	1,0	%
Udział (m3) drewna zerwanego ze współczynnikiem > 1 [%]	2,4	%
Udział (m3) drewna kłodowanego (WK) iglastego w drewnie W iglastym [%]	61	%
Udział (m3) S2 krótkiego (poniżej 1,5 mb) w S2 [%]	4,6	%



Załącznik nr 2.3.1. –
charakterystyka leśnictwa
w zakresie pozyskania
Nadleśnictwo Koszęcin
Leśnictwo Boronów
Stan na 07-11-2023

Skala 1:21354

0 250 500 m



Legenda:

- | | |
|-------------------------------|-------------------|
| uprz., negat., kłesk., sanit. | TWP/TWN |
| inne uprz. | CP-P |
| V | Droga publiczna |
| IV | Droga ppoż. |
| III | Oddziały |
| II | Leśnictwa |
| I | Leśnictwo Boronów |
| CSS | Nadleśnictwa |
| TPP/TPN | |

Charakterystyka leśnictwa w zakresie pozyskania drewna

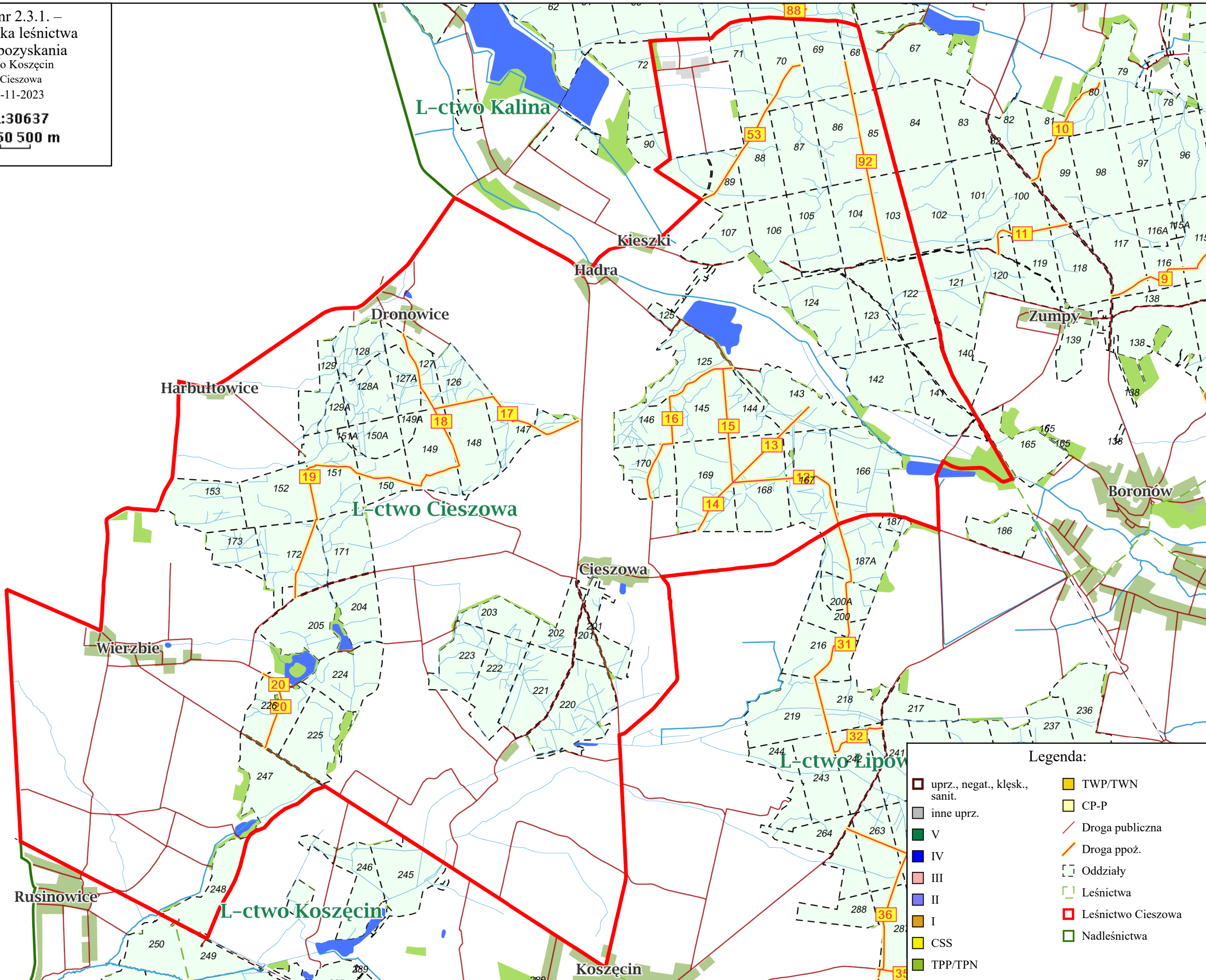
Leśnictwo Boronów

Udział (m3) drewna iglastego [%]	70	%
Udział (m3) drewna optymalnego do pozyskania w technologii maszynowej [%]	0,0	%
Udział (m3) rębni pierwszych w cięciach rębnych ogółem [%]	85	%
Udział (m3) drewna pozyskiwanego z pozycji ze współczynnikiem > 1 [%]	0,0	%
Udział (m3) drewna zerwanego ze współczynnikiem > 1 [%]	1,0	%
Udział (m3) drewna kłodowanego (WK) iglastego w drewnie W iglastym [%]	82	%
Udział (m3) S2 krótkiego (poniżej 1,5 mb) w S2 [%]	3,4	%



Załącznik nr 2.3.1. –
charakterystyka leśnictwa
w zakresie pozyskania
Nadleśnictwo Koszęcin
Leśnictwo Cieszowa
Stan na 07-11-2023

Skala 1:30637
0 250 500 m



Legenda:

uprz., negat., kłesk., sanit.	TWP/TWN
inne uprz.	CP-P
V	Droga publiczna
IV	Droga ppoż.
III	Oddziały
II	Leśnictwa
I	Leśnictwo Cieszowa
CSS	Nadleśnictwa
TPP/TPN	

Charakterystyka leśnictwa w zakresie pozyskania drewna

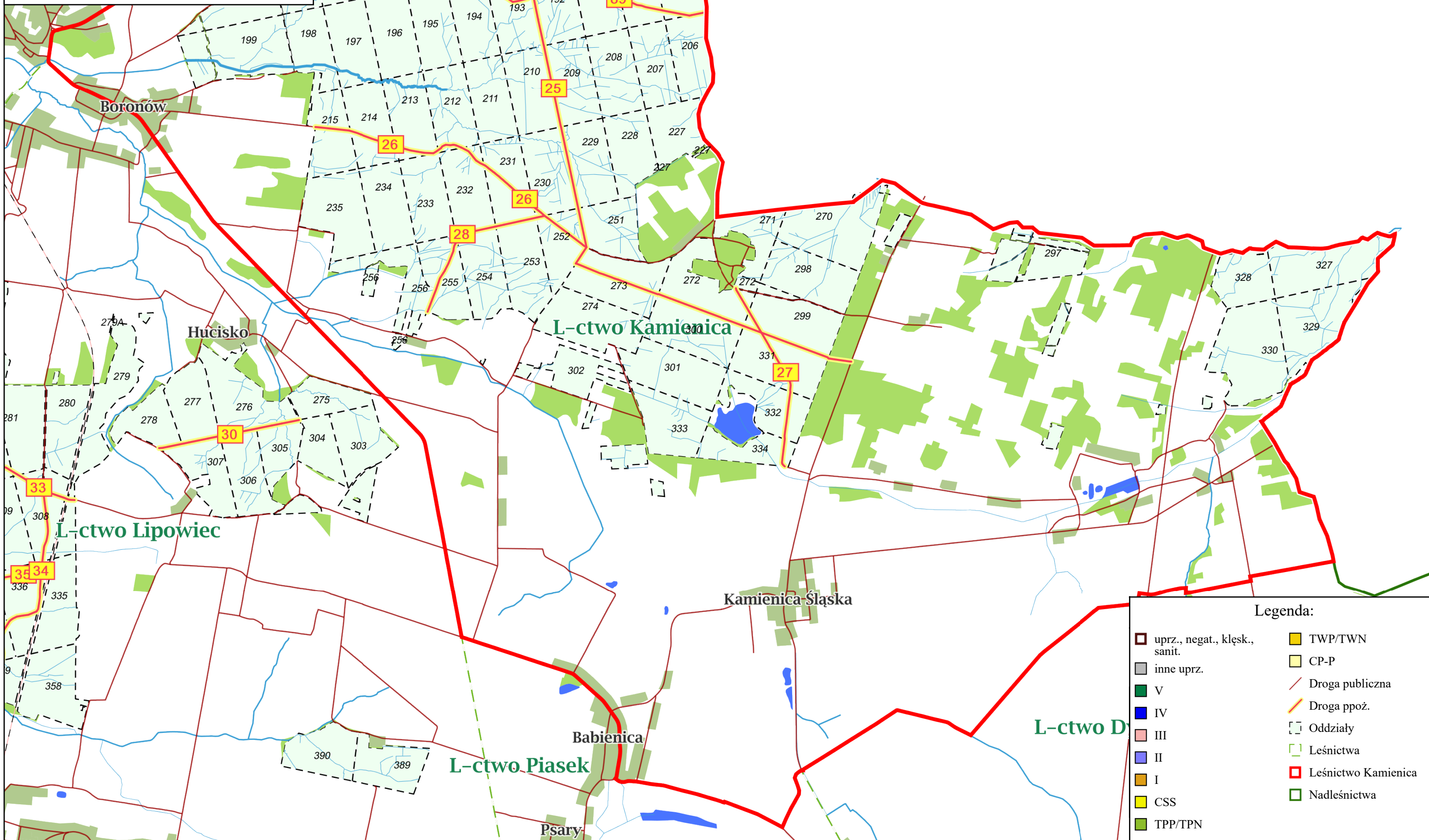
Leśnictwo Cieszowa

Udział (m3) drewna iglastego [%]	68	%
Udział (m3) drewna optymalnego do pozyskania w technologii maszynowej [%]	0,0	%
Udział (m3) rębni pierwszych w cięciach rębnych ogółem [%]	60	%
Udział (m3) drewna pozyskiwanego z pozycji ze współczynnikiem > 1 [%]	0,0	%
Udział (m3) drewna zerwanego ze współczynnikiem > 1 [%]	6,6	%
Udział (m3) drewna kłodowanego (WK) iglastego w drewnie W iglastym [%]	80	%
Udział (m3) S2 krótkiego (poniżej 1,5 mb) w S2 [%]	6,1	%



Załącznik nr 2.3.1. –
charakterystyka leśnictwa
w zakresie pozyskania
Nadleśnictwo Koszęcin
Leśnictwo Kamienica
Stan na 07-11-2023

Skala 1:28870
0 250 500 m



Legenda:

- | | |
|-------------------------------|---------------------|
| uprz., negat., kłesk., sanit. | TWP/TWN |
| inne uprz. | CP-P |
| V | Droga publiczna |
| IV | Droga ppoż. |
| III | Oddziały |
| II | Leśnictwa |
| I | Leśnictwo Kamienica |
| CSS | Nadleśnictwa |
| TPP/TPN | |

Charakterystyka leśnictwa w zakresie pozyskania drewna

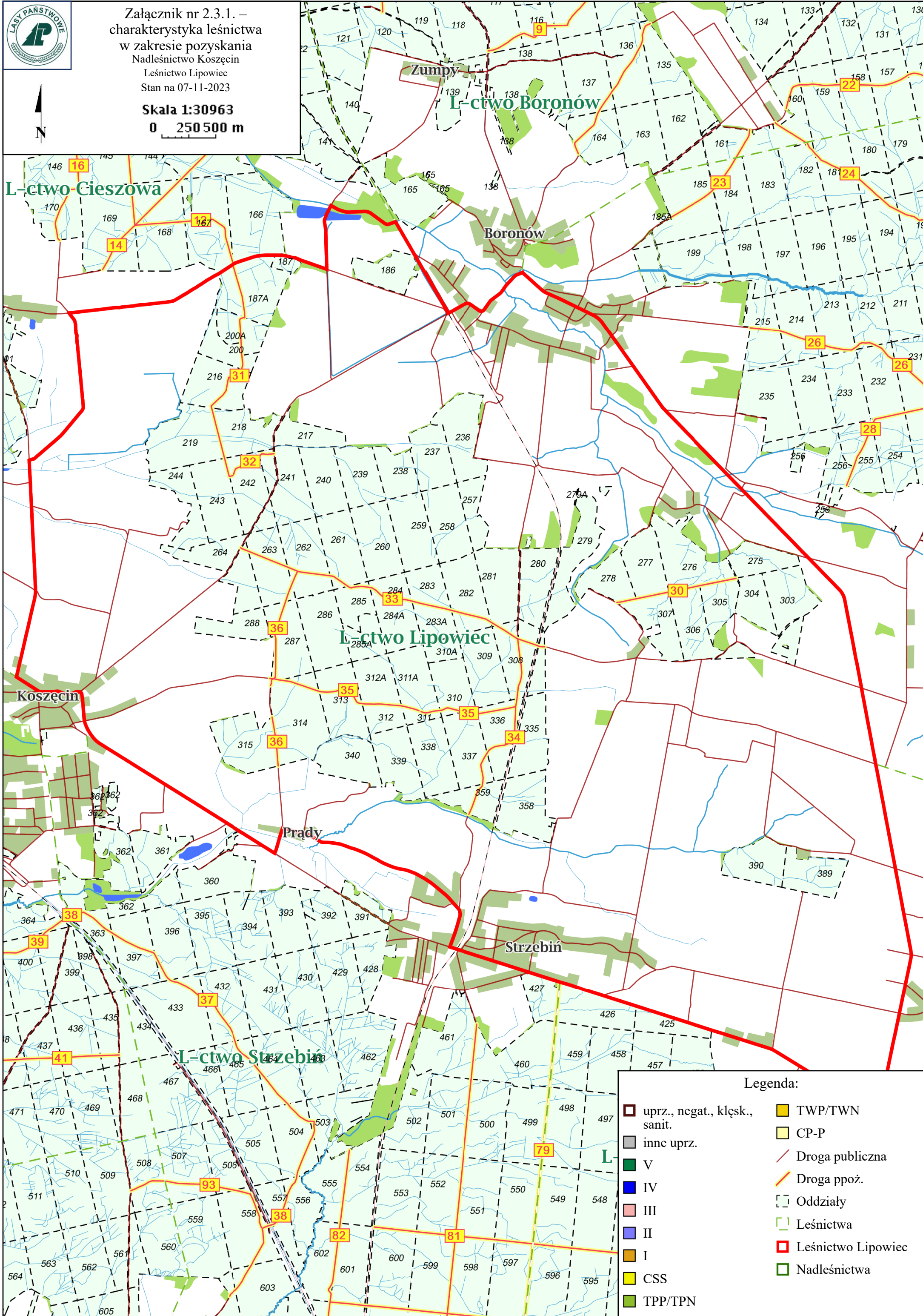
Leśnictwo Kamienica

Udział (m3) drewna iglastego [%]	70	%
Udział (m3) drewna optymalnego do pozyskania w technologii maszynowej [%]	0,0	%
Udział (m3) rębni pierwszych w cięciach rębnych ogółem [%]	43	%
Udział (m3) drewna pozyskiwanego z pozycji ze współczynnikiem > 1 [%]	0,0	%
Udział (m3) drewna zerwanego ze współczynnikiem > 1 [%]	0,0	%
Udział (m3) drewna kłodowanego (WK) iglastego w drewnie W iglastym [%]	54	%
Udział (m3) S2 krótkiego (poniżej 1,5 mb) w S2 [%]	2,5	%



Załącznik nr 2.3.1. –
charakterystyka leśnictwa
w zakresie pozyskania
Nadleśnictwo Koszęcin
Leśnictwo Lipowiec
Stan na 07-11-2023

Skala 1:30963
0 250 500 m



Legenda:

- | | |
|------------------------------|--------------------|
| uprz., negat., kłęk., sanit. | TWP/TWN |
| inne uprz. | CP-P |
| V | Droga publiczna |
| IV | Droga ppoż. |
| III | Oddziały |
| II | Leśnictwa |
| I | Leśnictwo Lipowiec |
| CSS | Nadleśnictwa |
| TPP/TPN | |

Charakterystyka leśnictwa w zakresie pozyskania drewna

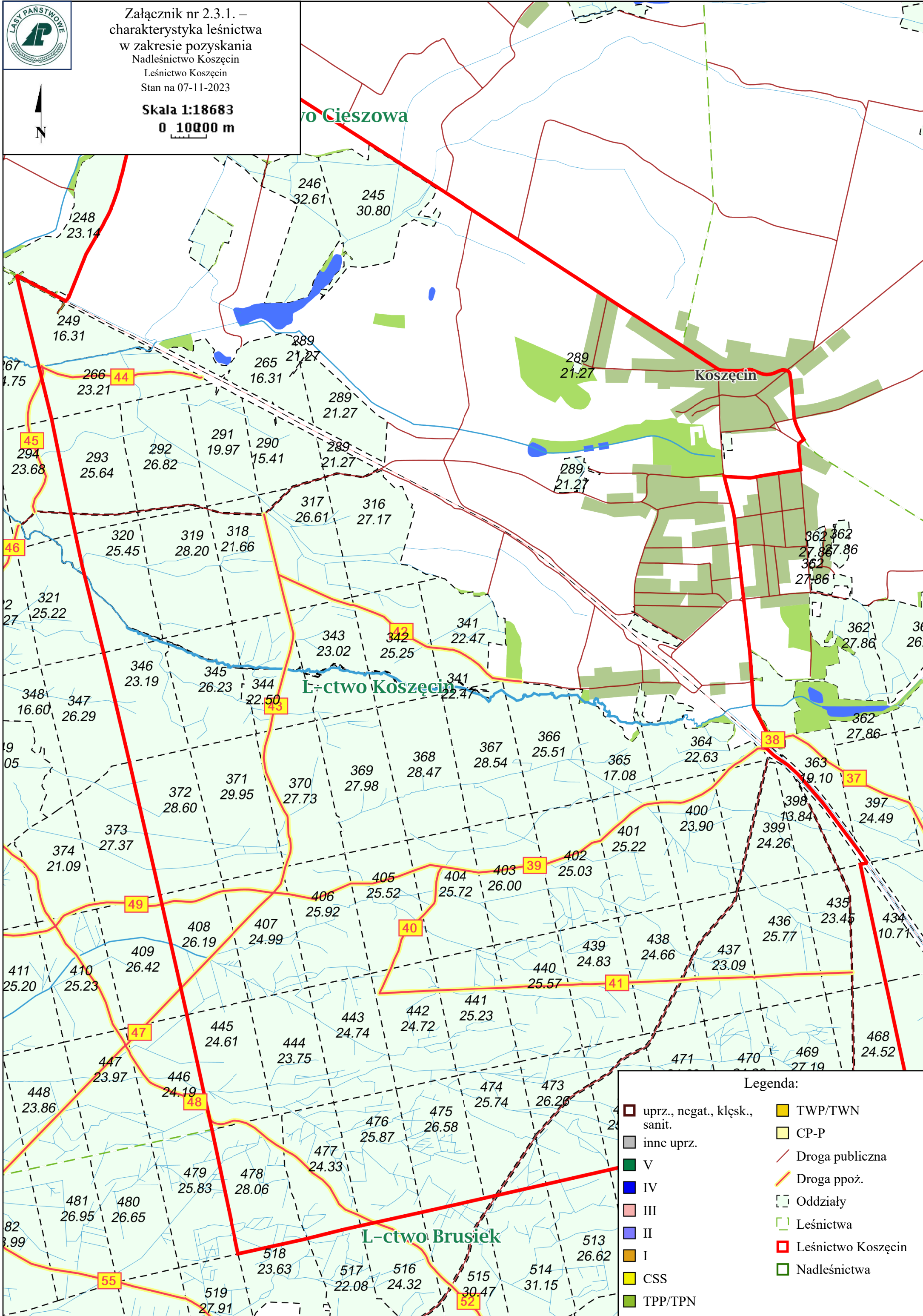
Leśnictwo Lipowiec

Udział (m3) drewna iglastego [%]	46	%
Udział (m3) drewna optymalnego do pozyskania w technologii maszynowej [%]	0,0	%
Udział (m3) rębni pierwszych w cięciach rębnych ogółem [%]	24	%
Udział (m3) drewna pozyskiwanego z pozycji ze współczynnikiem > 1 [%]	14	%
Udział (m3) drewna zerwanego ze współczynnikiem > 1 [%]	2,2	%
Udział (m3) drewna kłodowanego (WK) iglastego w drewnie W iglastym [%]	69	%
Udział (m3) S2 krótkiego (poniżej 1,5 mb) w S2 [%]	0,5	%



Załącznik nr 2.3.1. –
charakterystyka leśnictwa
w zakresie pozyskania
Nadleśnictwo Koszęcin
Leśnictwo Koszęcin
Stan na 07-11-2023

Skala 1:18683
0 10000 m



Legenda:

- | | |
|------------------------------|--------------------|
| uprz., negat., kłęk., sanit. | TWP/TWN |
| inne uprz. | CP-P |
| V | Droga publiczna |
| IV | Droga ppoż. |
| III | Oddziały |
| II | Leśnictwa |
| I | Leśnictwo Koszęcin |
| CSS | Nadleśnictwa |
| TPP/TPN | |

Charakterystyka leśnictwa w zakresie pozyskania drewna

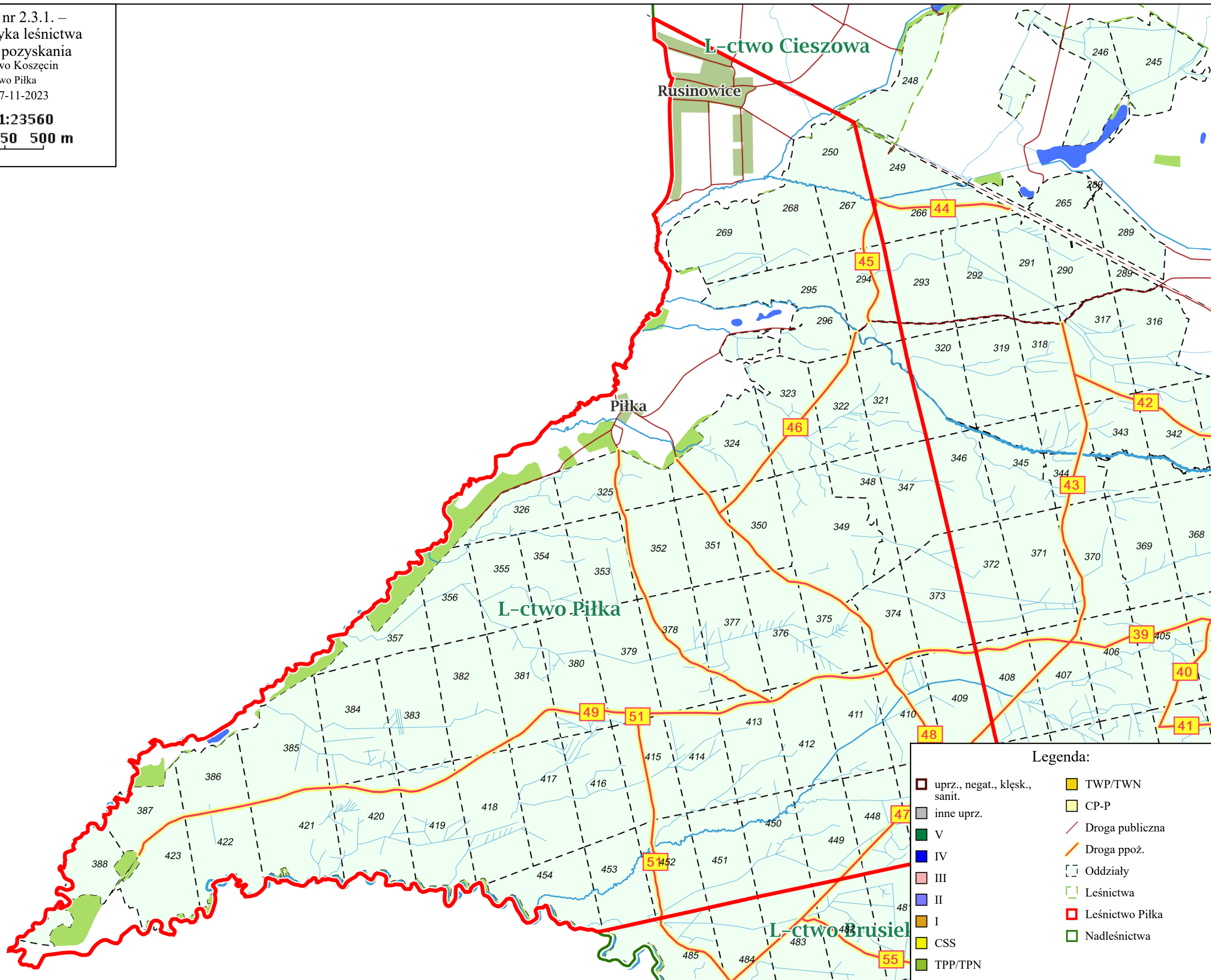
Leśnictwo Koszęcin

Udział (m3) drewna iglastego [%]	95	%
Udział (m3) drewna optymalnego do pozyskania w technologii maszynowej [%]	0,0	%
Udział (m3) rębni pierwszych w cięciach rębnych ogółem [%]	97	%
Udział (m3) drewna pozyskiwanego z pozycji ze współczynnikiem > 1 [%]	1,9	%
Udział (m3) drewna zerwanego ze współczynnikiem > 1 [%]	1,9	%
Udział (m3) drewna kłodowanego (WK) iglastego w drewnie W iglastym [%]	81	%
Udział (m3) S2 krótkiego (poniżej 1,5 mb) w S2 [%]	13	%



Załącznik nr 2.3.1. –
charakterystyka leśnictwa
w zakresie pozyskania
Nadleśnictwo Koszęcin
Leśnictwo Piłka
Stan na 07-11-2023

Skala 1:23560
0 250 500 m



Legenda:

uprz., negat., kłesk., sanit.	TWP/TWN
inne uprz.	CP-P
V	Droga publiczna
IV	Droga ppoż.
III	Oddziały
II	Leśnictwa
I	Leśnictwo Piłka
CSS	Nadleśnictwa
TPP/TPN	

Charakterystyka leśnictwa w zakresie pozyskania drewna

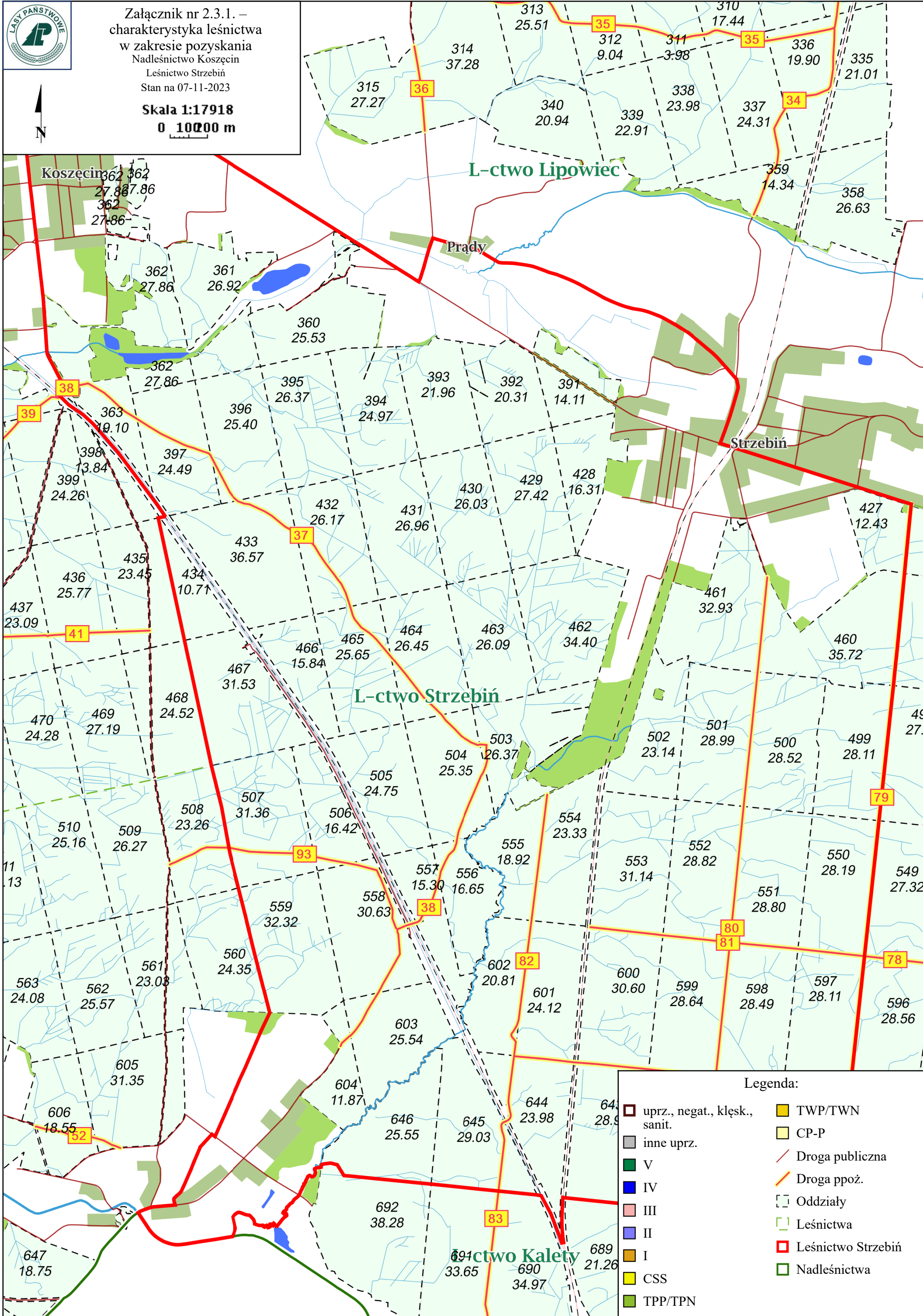
Leśnictwo Piłka

Udział (m3) drewna iglastego [%]	99	%
Udział (m3) drewna optymalnego do pozyskania w technologii maszynowej [%]	0,0	%
Udział (m3) rębni pierwszych w cięciach rębnych ogółem [%]	100	%
Udział (m3) drewna pozyskiwanego z pozycji ze współczynnikiem > 1 [%]	0,0	%
Udział (m3) drewna zerwanego ze współczynnikiem > 1 [%]	0,0	%
Udział (m3) drewna kłodowanego (WK) iglastego w drewnie W iglastym [%]	78	%
Udział (m3) S2 krótkiego (poniżej 1,5 mb) w S2 [%]	3,8	%



Załącznik nr 2.3.1. –
charakterystyka leśnictwa
w zakresie pozyskania
Nadleśnictwo Koszęcin
Leśnictwo Strzebiń
Stan na 07-11-2023

Skala 1:17918
0 10000 m



Legenda:

- | | |
|-------------------------------|--------------------|
| uprz., negat., klęsk., sanit. | TWP/TWN |
| inne uprz. | CP-P |
| V | Droga publiczna |
| IV | Droga ppoz. |
| III | Oddziały |
| II | Leśnictwa |
| I | Leśnictwo Strzebiń |
| CSS | Nadleśnictwa |
| TPP/TPN | |

Charakterystyka leśnictwa w zakresie pozyskania drewna

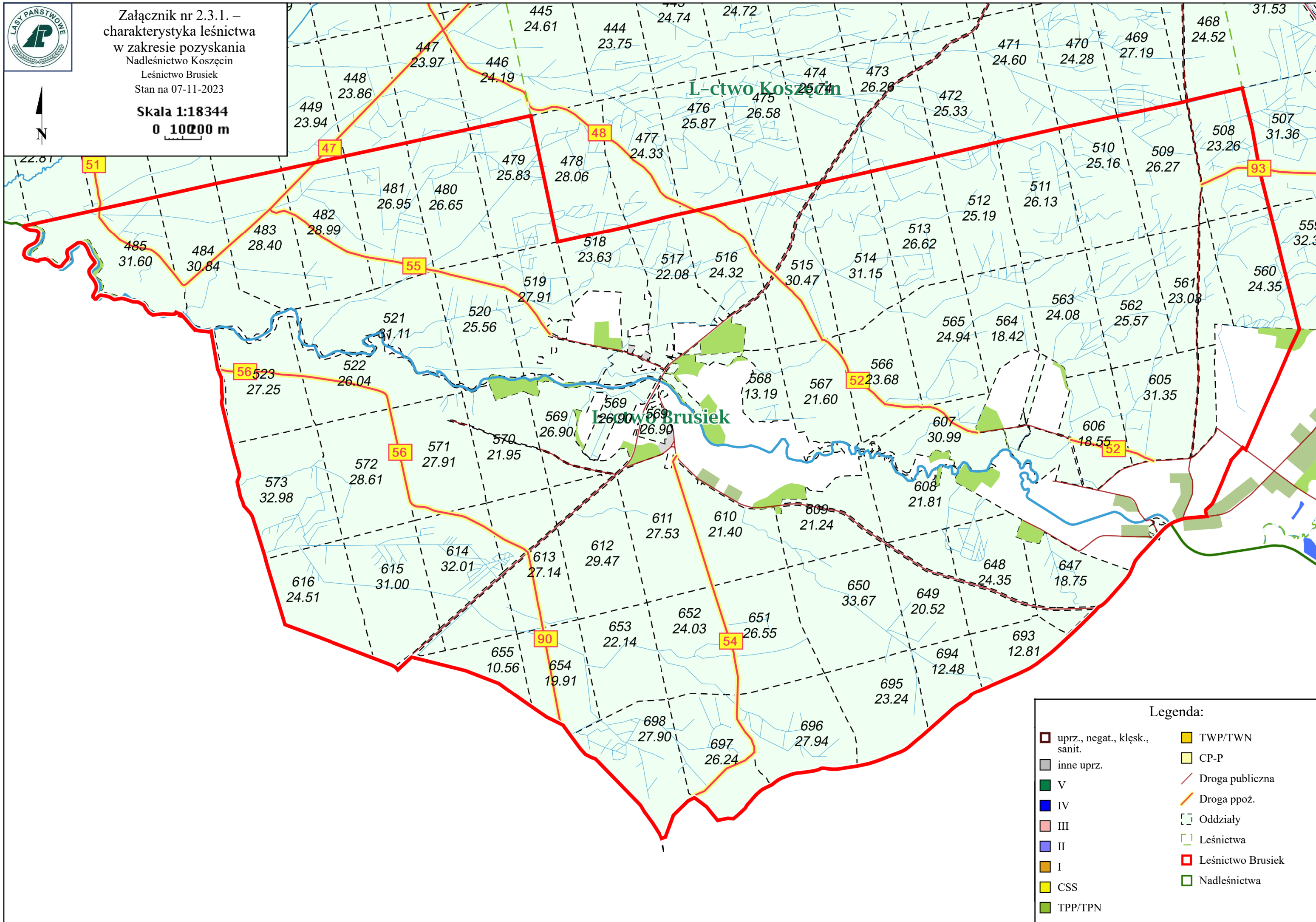
Leśnictwo Strzebiń

Udział (m3) drewna iglastego [%]	90	%
Udział (m3) drewna optymalnego do pozyskania w technologii maszynowej [%]	0,0	%
Udział (m3) rębni pierwszych w cięciach rębnych ogółem [%]	79	%
Udział (m3) drewna pozyskiwanego z pozycji ze współczynnikiem > 1 [%]	8,2	%
Udział (m3) drewna zerwanego ze współczynnikiem > 1 [%]	0,0	%
Udział (m3) drewna kłodowanego (WK) iglastego w drewnie W iglastym [%]	61	%
Udział (m3) S2 krótkiego (poniżej 1,5 mb) w S2 [%]	7,1	%



Załącznik nr 2.3.1. –
charakterystyka leśnictwa
w zakresie pozyskania
Nadleśnictwo Koszęcin
Leśnictwo Brusiek
Stan na 07-11-2023

Skala 1:18344
0 10000 m



Legenda:

- | | |
|-------------------------------|-------------------|
| uprz., negat., kłesk., sanit. | TWP/TWN |
| inne uprz. | CP-P |
| V | Droga publiczna |
| IV | Droga ppoż. |
| III | Oddziały |
| II | Leśnictwa |
| I | Leśnictwo Brusiek |
| CSS | Nadleśnictwa |
| TPP/TPN | |

Charakterystyka leśnictwa w zakresie pozyskania drewna

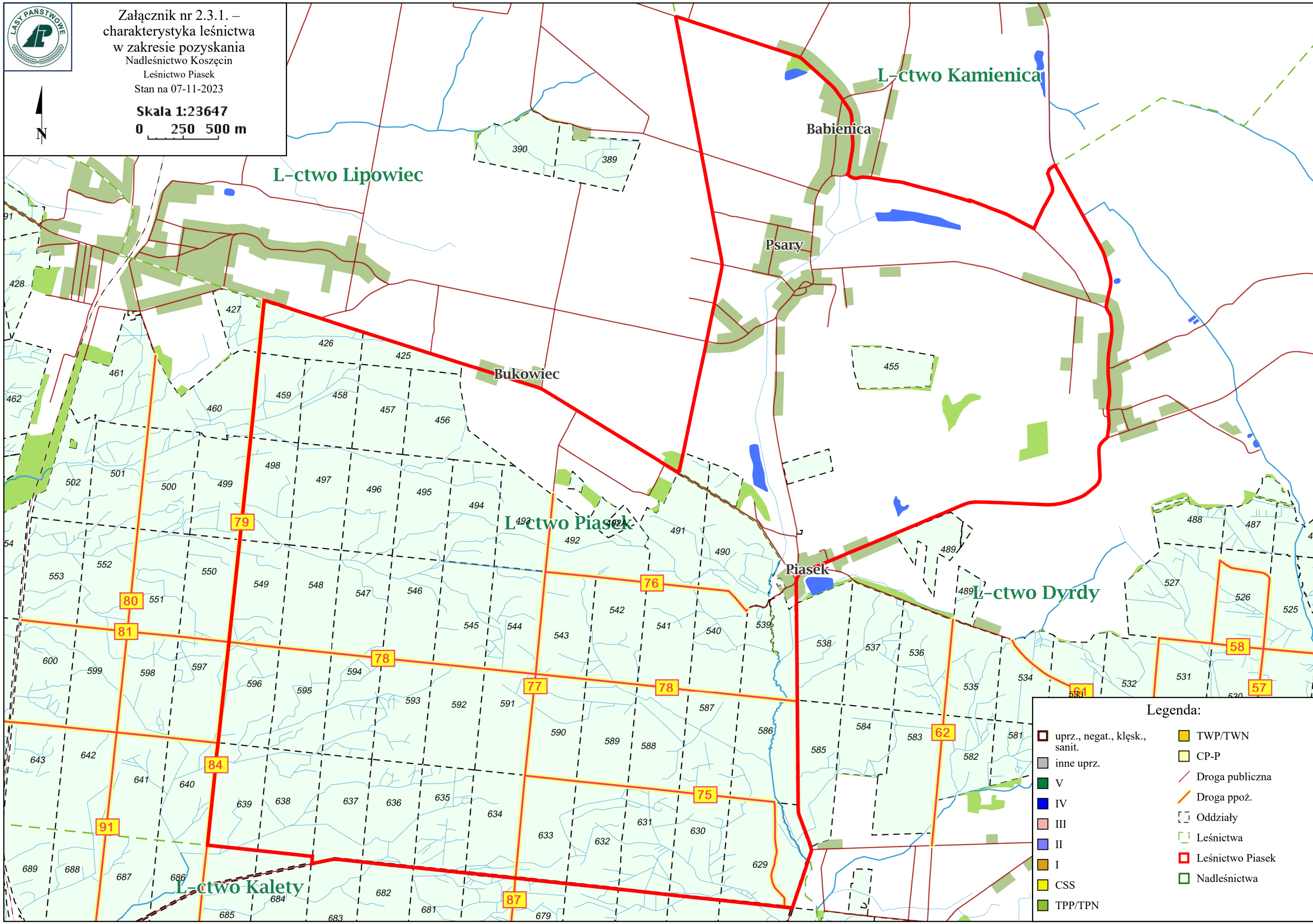
Leśnictwo Brusiek

Udział (m3) drewna iglastego [%]	95	%
Udział (m3) drewna optymalnego do pozyskania w technologii maszynowej [%]	0,0	%
Udział (m3) rębni pierwszych w cięciach rębnych ogółem [%]	94	%
Udział (m3) drewna pozyskiwanego z pozycji ze współczynnikiem > 1 [%]	0,0	%
Udział (m3) drewna zerwanego ze współczynnikiem > 1 [%]	0,0	%
Udział (m3) drewna kłodowanego (WK) iglastego w drewnie W iglastym [%]	94	%
Udział (m3) S2 krótkiego (poniżej 1,5 mb) w S2 [%]	6,3	%



Załącznik nr 2.3.1. –
charakterystyka leśnictwa
w zakresie pozyskania
Nadleśnictwo Koszęcin
Leśnictwo Piasek
Stan na 07-11-2023

Skala 1:23647
0 250 500 m



Legenda:

- | | |
|-------------------------------|------------------|
| uprz., negat., kłesk., sanit. | TWP/TWN |
| inne uprz. | CP-P |
| V | Droga publiczna |
| IV | Droga ppoz. |
| III | Oddziały |
| II | Leśnictwa |
| I | Leśnictwo Piasek |
| CSS | Nadleśnictwa |
| TPP/TPN | |

Charakterystyka leśnictwa w zakresie pozyskania drewna

Leśnictwo Piasek

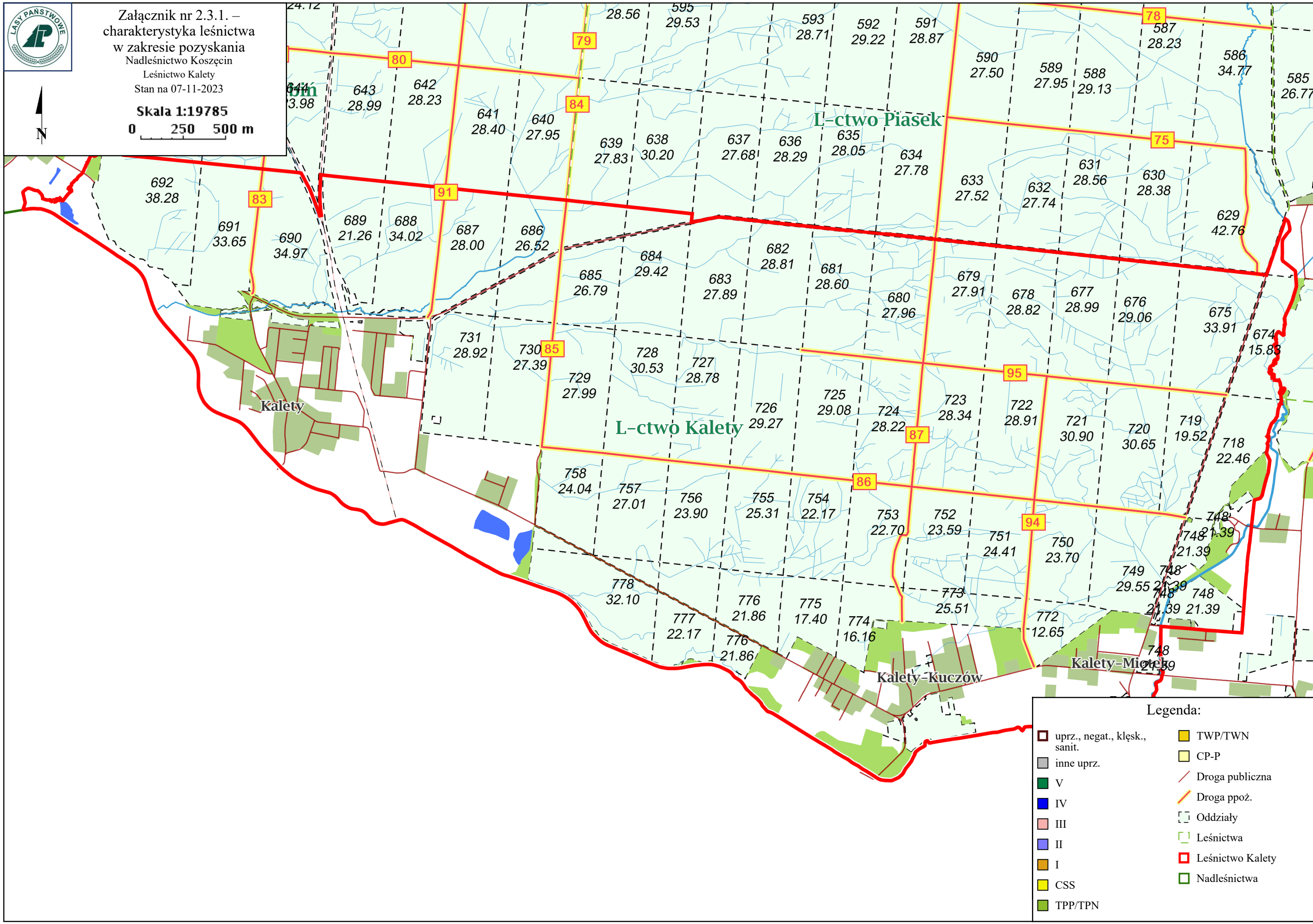
Udział (m3) drewna iglastego [%]	93	%
Udział (m3) drewna optymalnego do pozyskania w technologii maszynowej [%]	0,0	%
Udział (m3) rębni pierwszych w cięciach rębnych ogółem [%]	85	%
Udział (m3) drewna pozyskiwanego z pozycji ze współczynnikiem > 1 [%]	2,8	%
Udział (m3) drewna zerwanego ze współczynnikiem > 1 [%]	1,9	%
Udział (m3) drewna kłodowanego (WK) iglastego w drewnie W iglastym [%]	74	%
Udział (m3) S2 krótkiego (poniżej 1,5 mb) w S2 [%]	4,3	%



Załącznik nr 2.3.1. –
charakterystyka leśnictwa
w zakresie pozyskania
Nadleśnictwo Koszęcin
Leśnictwo Kalety
Stan na 07-11-2023

Skala 1:19785

0 250 500 m



Legenda:

	uprz., negat., kłesk., sanit.		TWP/TWN
	inne uprz.		CP-P
	V		Droga publiczna
	IV		Droga ppoż.
	III		Oddziały
	II		Leśnictwa
	I		Leśnictwo Kalety
	CSS		Nadleśnictwa
	TPP/TPN		

Charakterystyka leśnictwa w zakresie pozyskania drewna

Leśnictwo Kalety

Udział (m3) drewna iglastego [%]	92	%
Udział (m3) drewna optymalnego do pozyskania w technologii maszynowej [%]	0,0	%
Udział (m3) rębni pierwszych w cięciach rębnych ogółem [%]	100	%
Udział (m3) drewna pozyskiwanego z pozycji ze współczynnikiem > 1 [%]	1,5	%
Udział (m3) drewna zerwanego ze współczynnikiem > 1 [%]	0,0	%
Udział (m3) drewna kłodowanego (WK) iglastego w drewnie W iglastym [%]	83	%
Udział (m3) S2 krótkiego (poniżej 1,5 mb) w S2 [%]	6,2	%



Załącznik nr 2.3.1. –
charakterystyka leśnictwa
w zakresie pozyskania
Nadleśnictwo Koszęcin
Leśnictwo Dyrdy
Stan na 07-11-2023

Skala 1:33284
0 250500 m



wo Kamienica

Psary

L-ctwo Piasek

L-ctwo Dyrdy

L-ctwo Zielona

Legenda:

- | | |
|-------------------------------|-----------------|
| uprz., negat., kłesk., sanit. | TWP/TWN |
| inne uprz. | CP-P |
| V | Droga publiczna |
| IV | Droga ppoż. |
| III | Oddziały |
| II | Leśnictwa |
| I | Leśnictwo Dyrdy |
| CSS | Nadleśnictwa |
| TPP/TPN | |

Charakterystyka leśnictwa w zakresie pozyskania drewna

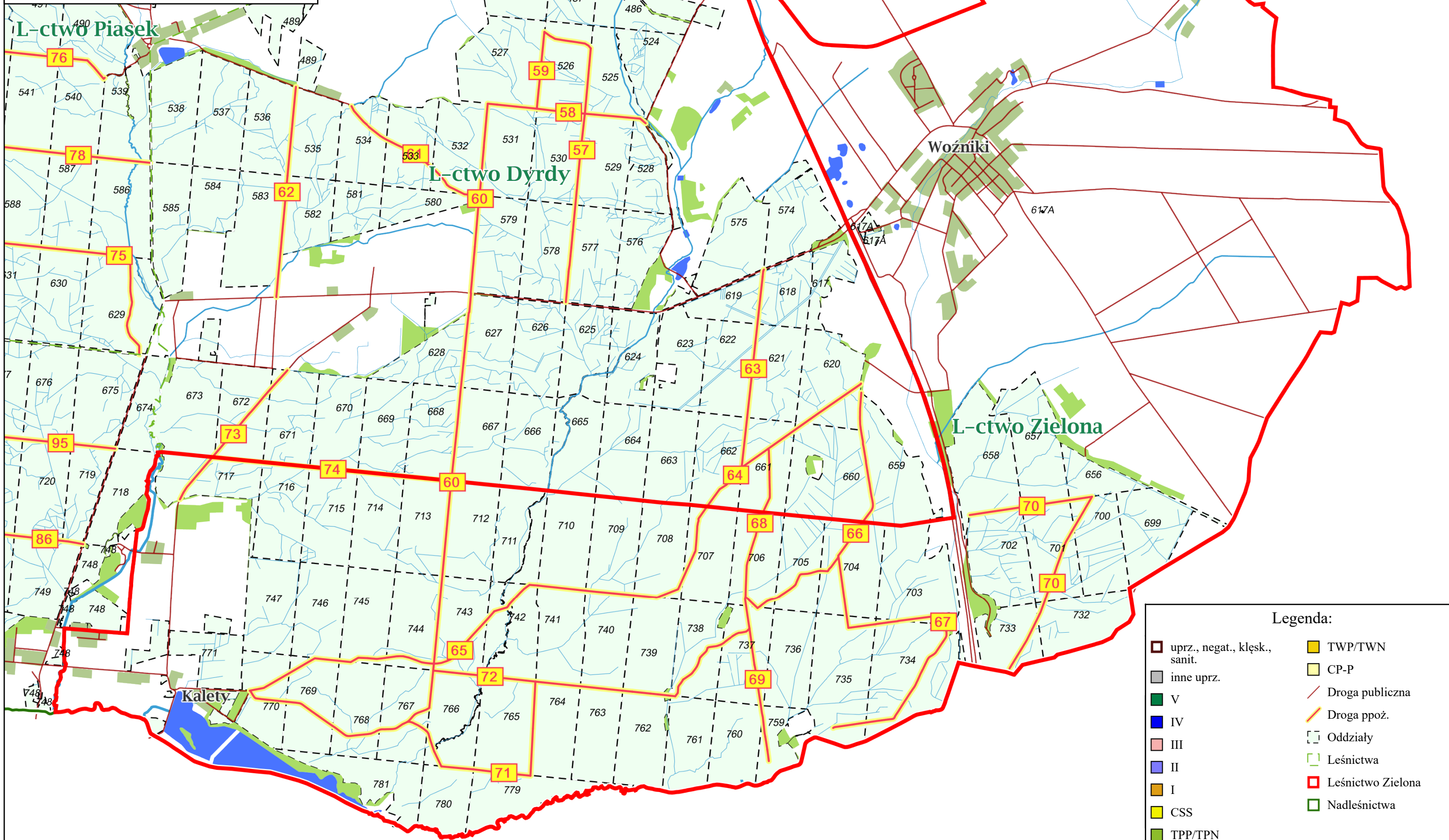
Leśnictwo Dyrdy

Udział (m3) drewna iglastego [%]	75	%
Udział (m3) drewna optymalnego do pozyskania w technologii maszynowej [%]	0,0	%
Udział (m3) rębni pierwszych w cięciach rębnych ogółem [%]	71	%
Udział (m3) drewna pozyskiwanego z pozycji ze współczynnikiem > 1 [%]	0,0	%
Udział (m3) drewna zerwanego ze współczynnikiem > 1 [%]	0,0	%
Udział (m3) drewna kłodowanego (WK) iglastego w drewnie W iglastym [%]	79	%
Udział (m3) S2 krótkiego (poniżej 1,5 mb) w S2 [%]	2,7	%



Załącznik nr 2.3.1. –
charakterystyka leśnictwa
w zakresie pozyskania
Nadleśnictwo Koszęcin
Leśnictwo Zielona
Stan na 07-11-2023

Skala 1:28169
0 250 500 m



Legenda:

	uprz., negat., kłesk., sanit.		TWP/TWN
	inne uprz.		CP-P
	V		Droga publiczna
	IV		Droga ppoż.
	III		Oddziały
	II		Leśnictwa
	I		Leśnictwo Zielona
	CSS		Nadleśnictwa
	TPP/TPN		

Charakterystyka leśnictwa w zakresie pozyskania drewna

Leśnictwo Zielona

Udział (m3) drewna iglastego [%]	91	%
Udział (m3) drewna optymalnego do pozyskania w technologii maszynowej [%]	0,0	%
Udział (m3) rębni pierwszych w cięciach rębnych ogółem [%]	100	%
Udział (m3) drewna pozyskiwanego z pozycji ze współczynnikiem > 1 [%]	0,8	%
Udział (m3) drewna zerwanego ze współczynnikiem > 1 [%]	2,0	%
Udział (m3) drewna kłodowanego (WK) iglastego w drewnie W iglastym [%]	59	%
Udział (m3) S2 krótkiego (poniżej 1,5 mb) w S2 [%]	9,9	%