



Komenda Powiatowa Państwowej Straży Pożarnej w Górze

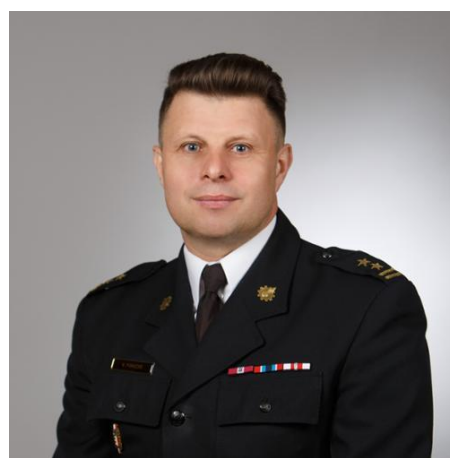
Komenda Powiatowa Państwowej Straży Pożarnej w Górze znajduje się przy ulicy W. Witosa 22.

Załatwienie spraw można dokonać od poniedziałku do piątku w godzinach od 7.30 do 15.30



Szefem Komendy Powiatowej Państwowej Straży Pożarnej jest Komendant **Krzysztof Panocha**.

W jego pracy pomaga mu Zastępca Komendanta oraz wielu strażaków



Zastępcą Komendanta jest Pan **Rafał Kaczmarek**



Czym zajmują się strażacy z górowskiej Komendy?

Strażacy pełnią służbę przez całą dobę:

- czuwają nad bezpieczeństwem pożarowym w powiecie górowskim,
- gaszą różnego rodzaju pożary, a także biorą udział w innych zdarzeniach np. udzielają pomocy uczestnikom wypadków drogowych, usuwają połamane drzewa, walczą ze skutkami powodzi, pomagają zagrożonym zwierzętom,
- przeprowadzają kontrole w obiektach, sprawdzając stan bezpieczeństwa pożarowego użytkowników tych budynków,
- współpracują z Ochotniczymi Strażami Pożarnym w powiecie górowskim,
- prowadzą szkolenia druhów ochotników, aby mogli brać udział w działaniach ratowniczych,
- prowadzą akcje informacyjne i edukacyjne wśród dzieci i młodzieży ze szkół i przedszkoli jak bezpiecznie się zachować w różnych sytuacjach,
- wspierają różne inicjatywy społeczne z ochrony przeciwpożarowej



Budynek Komendy Powiatowej Państwowej Straży Pożarnej w Górze

Wejście główne do budynku znajduje się od strony ulicy W. Witosa. Przystosowane jest dla osób z niepełnosprawnościami, starszych i dzieci. Wejście jest dobrze widoczne i wyróżnia się z tła budynku.



Przed budynkiem komendy znajduje się duży parking, umożliwiający dojazd samochodem w pobliże wejścia głównego.

Na parkingu znajduje się podjazd dla wózków inwalidzkich.

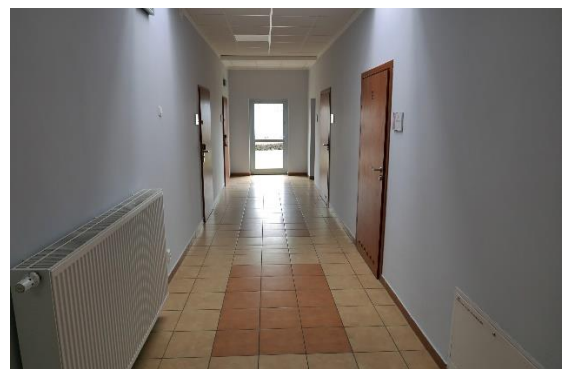


Przy drzwiach wejściowych znajduje się domofon. Wszystkie pomieszczenia biurowe, w których można załatwić sprawy, znajdują się na parterze.



Drzwi oraz korytarze są o odpowiedniej szerokości, zapewniającej sprawne poruszanie się na wózkach inwalidzkich.

Na parterze znajduje się także toaleta dla osób z niepełnosprawnościami.



Żeby załatwić sprawy w Komendzie, osoby ze szczególnymi potrzebami mogą:

Napisać pismo i wysłać je na adres:

Komenda Powiatowa Państwowej Straży
Pożarnej w Górze, ulica W. Witosa 22,
56-200 Góra



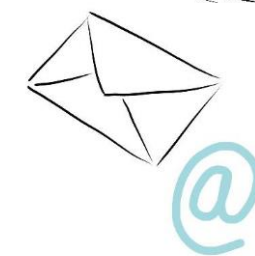
Przynieść pismo do Komendy.

Po zadzwonieniu domofonem, pismo odbierze od Ciebie pracownik przed wejściem budynkiem lub możesz samodzielnie zostawić je w sekretariacie znajdującym się na parterze w prawej części budynku komendy.



Napisać pismo i wysłać je za pomocą platformy e-PUAP: www.epuap.gov.pl.

ePUAP to skrót nazwy **E**lektroniczna **P**latforma **U**sług **A**dministracji **P**ublicznej. Do tego sposobu trzeba mieć internet i swoje konto w ePUAP.



Napisać wiadomość i wysłać ją na adres e-mail

kpgora@kwpsp.wroc.pl



Wysłać faks pod numer 65 544 20 62

**Zadzwonić pod numer 65 543 23 44
65 543 31 03**

Wszystkie informacje o Komendzie można znaleźć na stronie internetowej:

<https://www.gov.pl/web/kppsp-gora>

