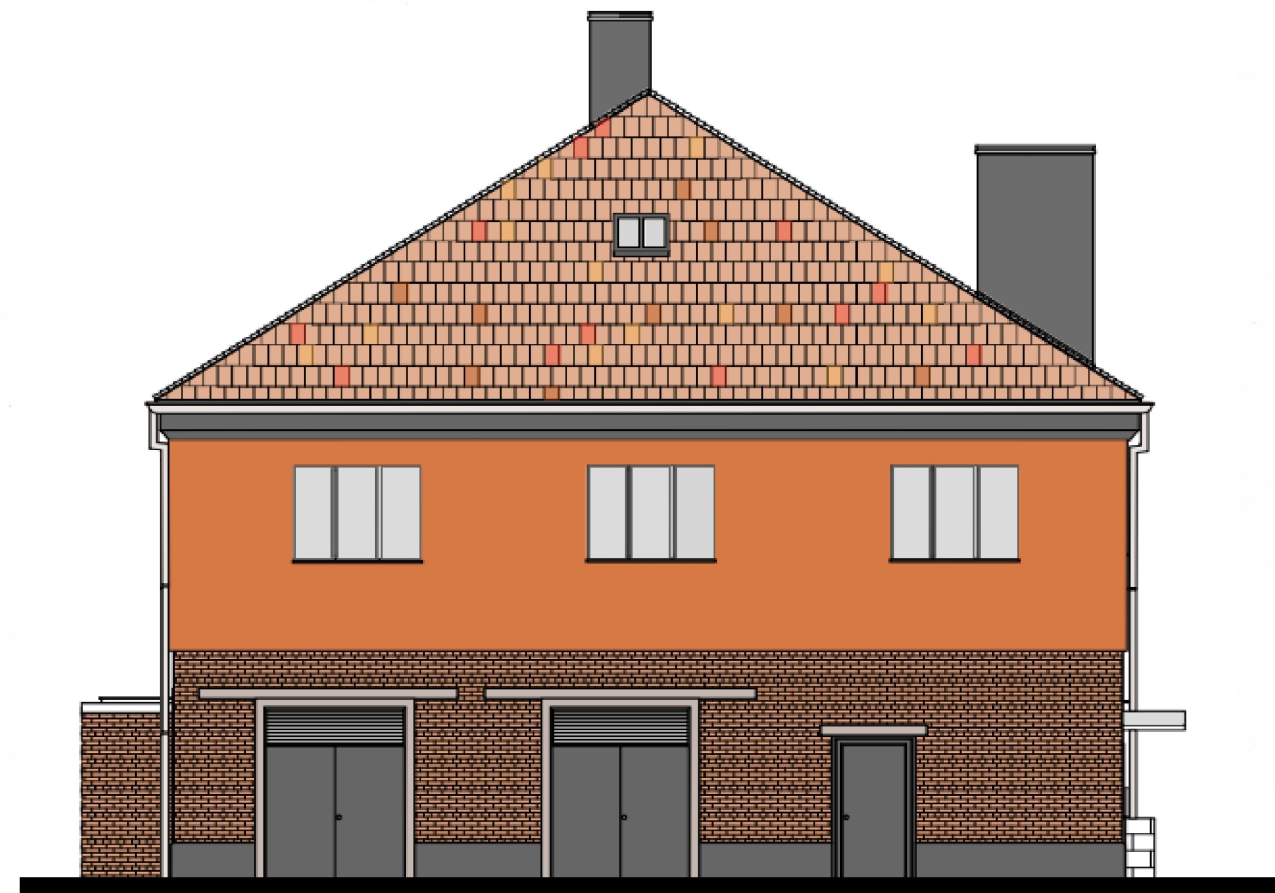
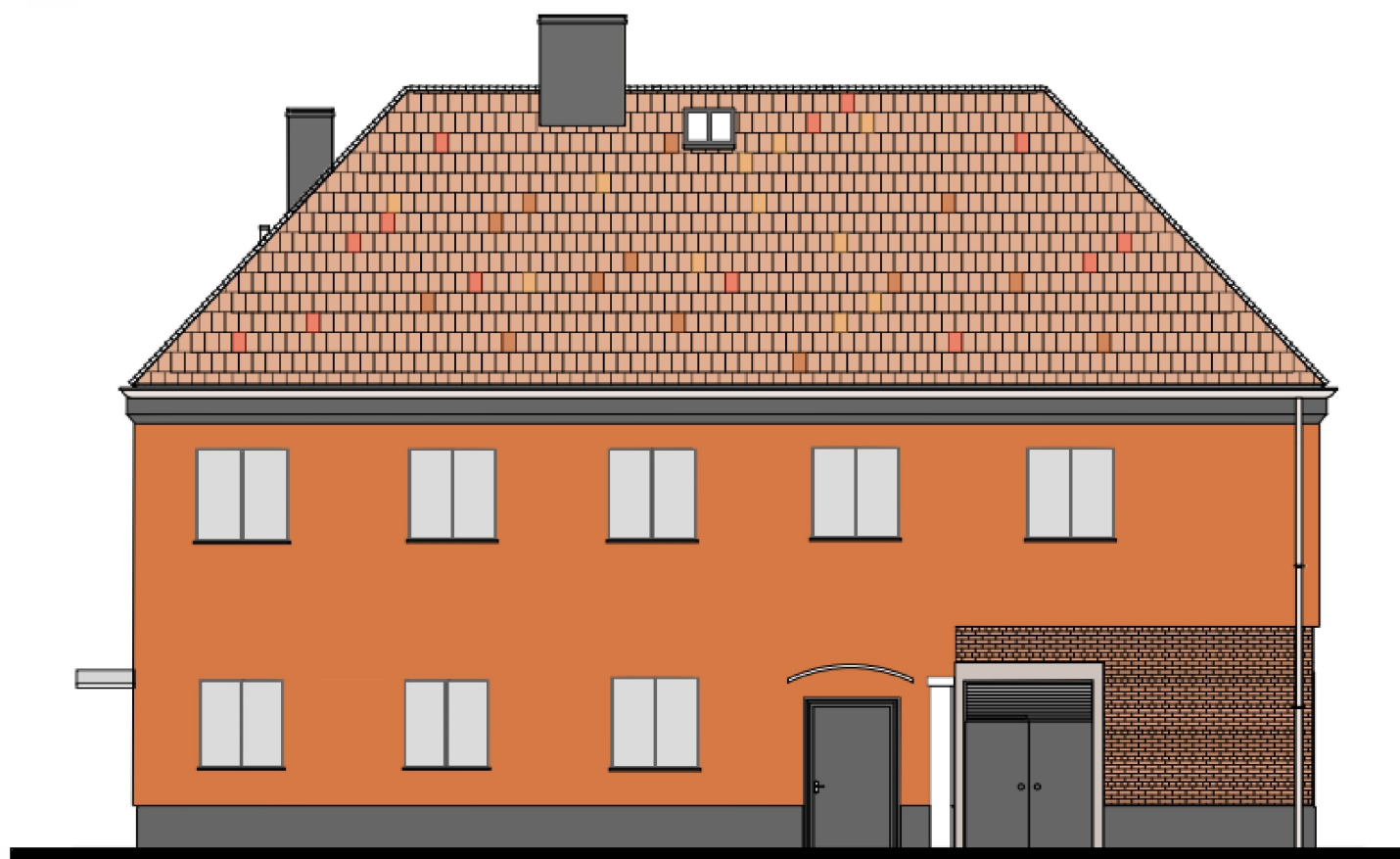


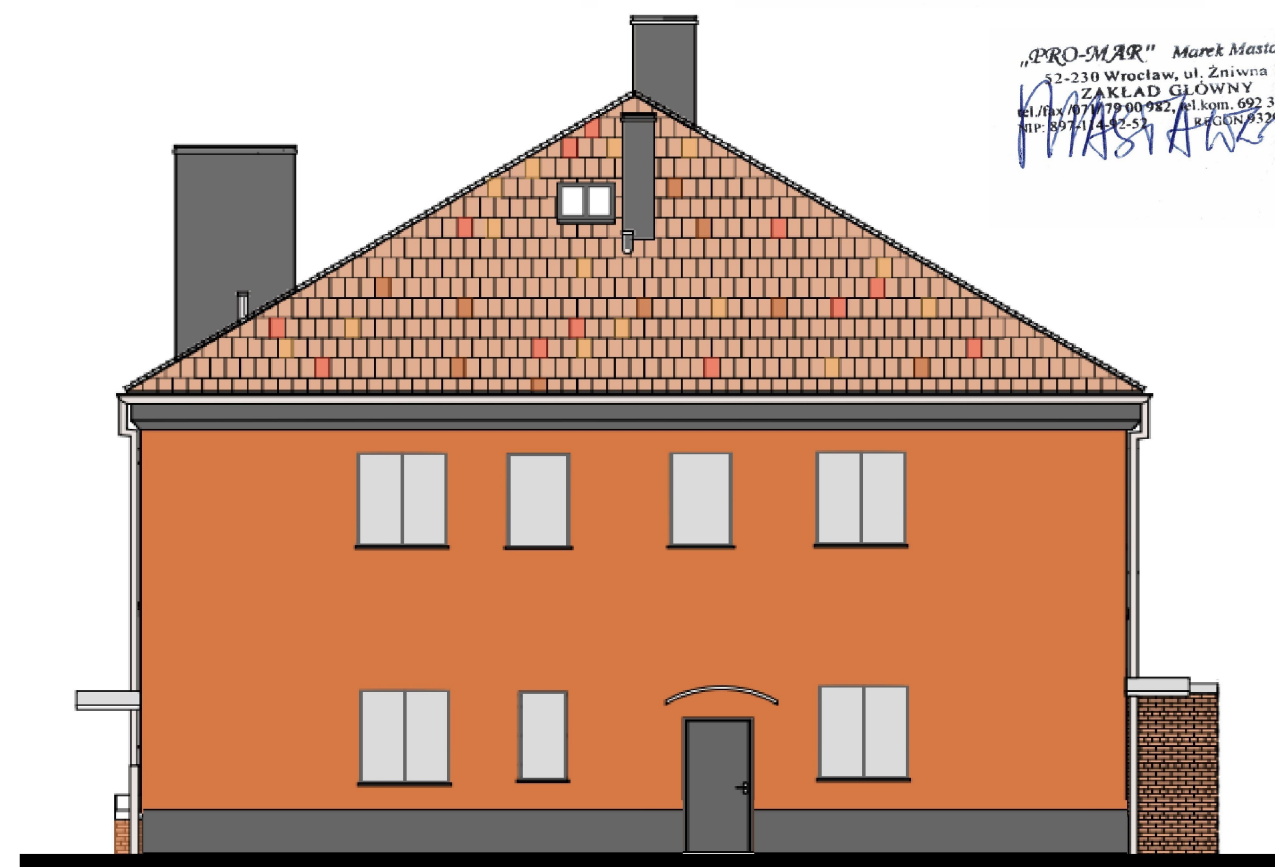
ELEWACJA WSCHODNIA



ELEWACJA POŁUDNIOWA



ELEWACJA ZACHODNIA

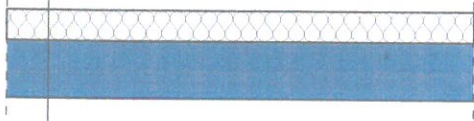


ELEWACJA PÓŁNOCNA

„PRO-MAR” Marek Mastalerz
52-230 Wrocław, ul. Złotowa 15
ZAKŁAD GŁÓWNY
tel./fax 071 79 00 982, tel.kom. 692 355 127
NIP: 89741432-53, REGON: 1432984600
M. Mastalerz

SZCZEGÓŁ 2

- Tynk w kolorze imitujący cegłę (w kolorze RAL 3009)
- Siatka zbrojona z włókna szklanego o gramaturze min. 145 g/m² Weber PH 913
- Zaprawa do wtapiania siatki i szpachlowana Weber KS123
- Styropian grafitowy (lambda min. 0,033 W/m²K), gr. 15cm felcem, mocowany do ścian łącznikami mechanicznymi (kołki plastikowe) Weber.therm SRD-5 i SLD-5
- Klej do styropianu Weber KS123
- Cegła pełna na zaprawie cem.-wapiennej gr. 38



SZCZEGÓŁ 4

- Gruntowanie
- Siatka zbrojona z włókna szklanego o gramaturze min. 145 g/m² Weber PH 913
- Zaprawa do wtapiania z włókna szklanego WEBER KS123
- Styropian grafitowy (lambda min. 0,040 W/m²K), gr. 15cm felcem bez dyblowania
- Klej do styropianu Weber KS123
- Strop wejścia na poddasze gr. 20cm



czapka zabezpieczająca przed opadami

PRZEKRÓJ A - A 1 : 100

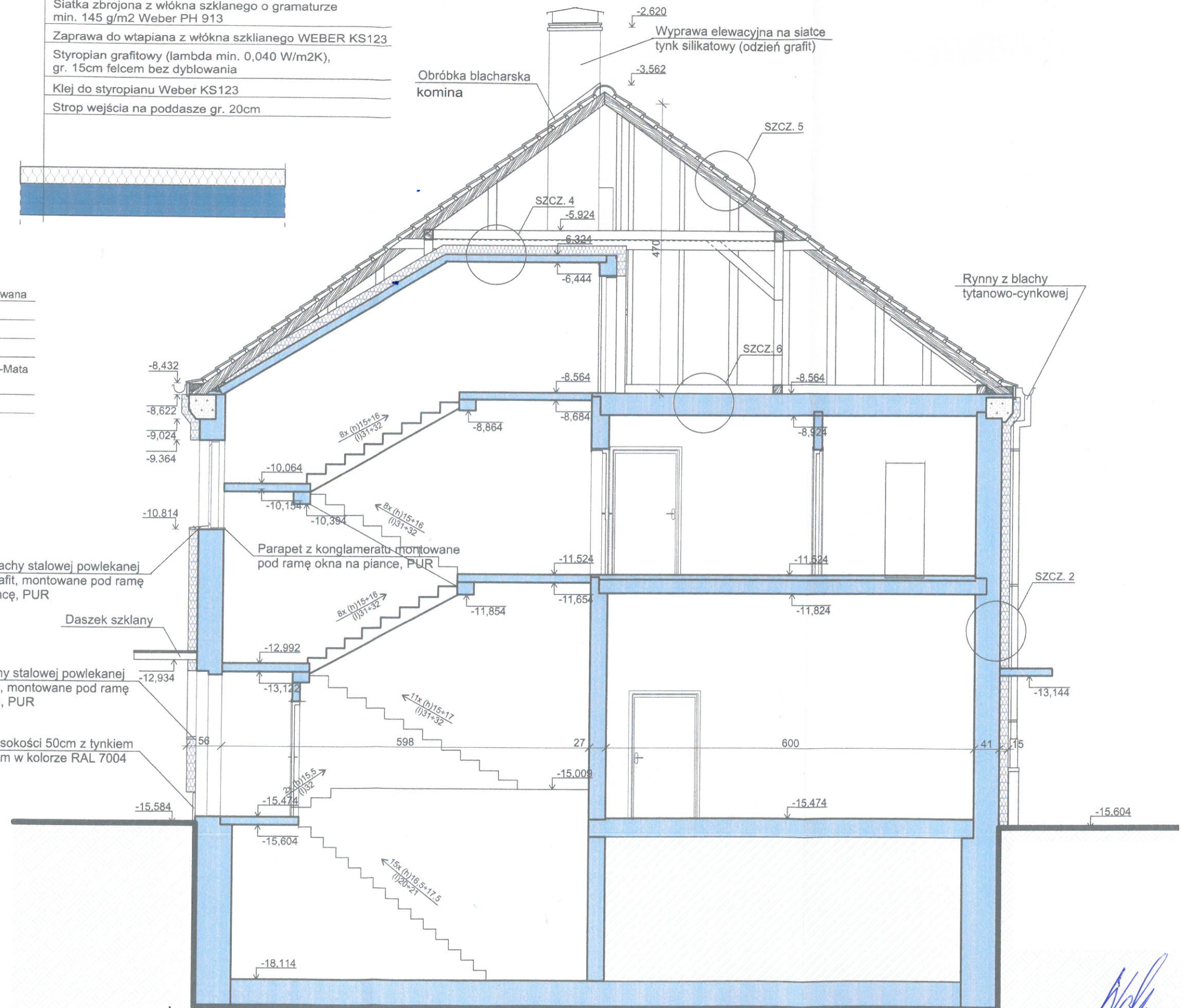
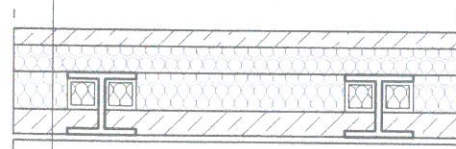
SZCZEGÓŁ 5

- Dachówka karpiówka (np. kormik) czerwona angobowana
- Łaty 40x60mm impregowane w rostawie co 28cm
- Kontrłaty 24x48mm
- Membrana wstępnego krycia o wodoszczelności W1
- Izolacja termiczna z wełny szklanej np. Isover Super-Mata gr. 160mm (izolacja nie wymaga sznurkowania)
- Zamknięcie izolacji od strony poddasza



SZCZEGÓŁ 6

- Zabiepieczenie posadzki przed pyleniem-greuntownię
- Posadzka cementowa, zbrojona włóknami polisterowymi gr. 6cm
- Izolacja ze styropianu EPS PASSIVE PRO 030, o grubości warstwy między belkami 20cm (2 x warstwy 10cm, układane mijankowo - styropian bez felcu luv 20cm z felcem) z obłożeniem bocznym belek z izolacją nad belkami z tego samego styropianu gr. 8cm
- Płyty WPS gr. 8cm
- Tynk wapienny gr. 1,5cm



SZCZEGÓL 3

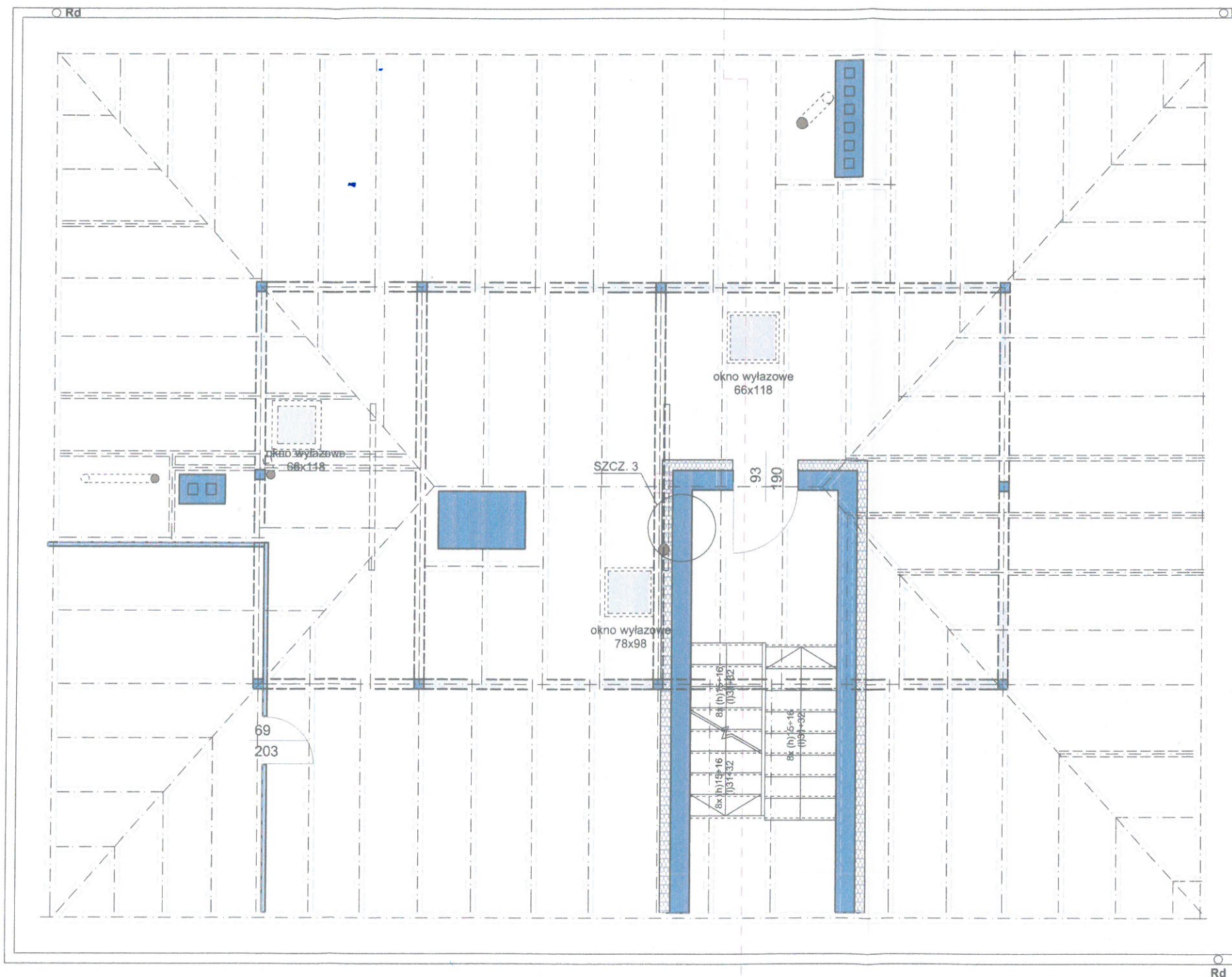
Siatka zbrojona z włókna szklanego o gramaturze min. 145 g/m² Weber PH 913

Zaprawa do wtapiana siatki i szpachlowana Weber KS123

Styropian grafitowy (lambda min. 0,033 W/m²K), gr. 15cm felcem, mocowany do ścian łącznikami mechanicznymi (kolki plastikowe) Weber.therm SRD-5 i SLD-5

Klej do styropianu Weber KS123

Cegła pełna na zaprawie cem.-wapiennej gr. 28



SZCZEGÓŁ 1

- Tynk w kolorze imitujący cegłę (w kolorze RAL 3009)
- Siatka zbrojona z włókna szklanego o gramaturze min. 145 g/m² Weber PH 913
- Zaprawa do wtapienia siatki i szpachlowana Weber KS123
- Styropian grafitowy (lambda min. 0,033 W/m²K), gr. 15cm felcem, mocowany do ścian łącznikami mechanicznymi (kolki plastikowe) Weber.therm SRD-5 i SLD-5
- Klej do styropianu Weber KS123
- Cegła pełna na zaprawie cem.-wapiennej gr. 38



Płyta GK gr. 12mm

Płyta izolacyjna term PIR gr. 8cm

Zaprawa do wtapienia siatki

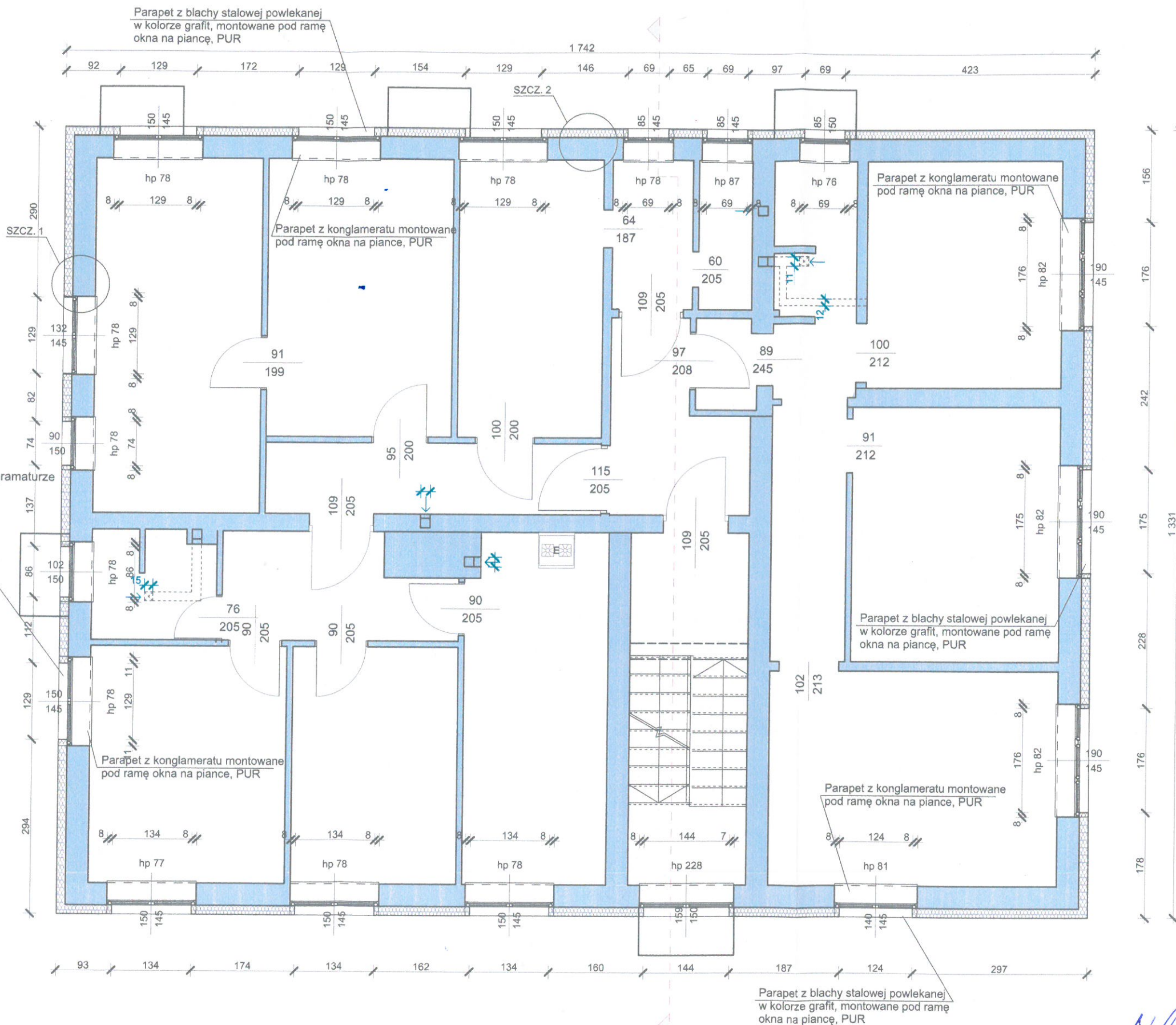
Siatka zbrojona z włókna szklanego o gramaturze min. 145 g/m² Weber PH 913

Tynk w kolorze imitujący cegłę (w kolorze RAL 3009)

Parapet z blachy stalowej powlekanej w kolorze grafit, montowane pod ramę okna na piance, PUR

SZCZEGÓŁ 2

- Tynk w kolorze imitujący cegłę (w kolorze RAL 3009)
- Siatka zbrojona z włókna szklanego o gramaturze min. 145 g/m² Weber PH 913
- Zaprawa do wtapienia siatki i szpachlowana Weber KS123
- Styropian grafitowy (lambda min. 0,033 W/m²K), gr. 15cm felcem, mocowany do ścian łącznikami mechanicznymi (kolki plastikowe) Weber.therm SRD-5 i SLD-5
- Klej do styropianu Weber KS123
- Cegła pełna na zaprawie cem.-wapiennej gr. 38



Parapet z blachy stalowej powlekanej w kolorze grafit, montowane pod ramę okna na piance, PUR

SZCZEGÓŁ 1

- Tynk w kolorze imitujący cegłę (w kolorze RAL 3009)
- Siatka zbrojona z włókna szklanego o gramaturze min. 145 g/m² Weber PH 913
- Zaprawa do wtapienia siatki i szpachlowana Weber KS123
- Styropian grafitowy (lambda min. 0,033 W/m²K), gr. 15cm felcem, mocowany do ścian łącznikami mechanicznymi (kołki plastikowe) Weber.therm SRD-5 i SLD-5
- Klej do styropianu Weber KS123
- Cegła pełna na zaprawie cem.-wapiennej gr. 38



Płyta GK gr. 12mm

Płyta izolacyjna term PIR gr. 8cm

Zaprawa do wtapienia siatki

Siatka zbrojona z włókna szklanego o gramaturze min. 145 g/m² Weber PH 913

Tynk w kolorze imitujący cegłę (w kolorze RAL 3009)

SZCZEGÓŁ 2

- Tynk w kolorze imitujący cegłę (w kolorze RAL 3009)
- Siatka zbrojona z włókna szklanego o gramaturze min. 145 g/m² Weber PH 913
- Zaprawa do wtapienia siatki i szpachlowana Weber KS123
- Styropian grafitowy (lambda min. 0,033 W/m²K), gr. 15cm felcem, mocowany do ścian łącznikami mechanicznymi (kołki plastikowe) Weber.therm SRD-5 i SLD-5
- Klej do styropianu Weber KS123
- Cegła pełna na zaprawie cem.-wapiennej gr. 38

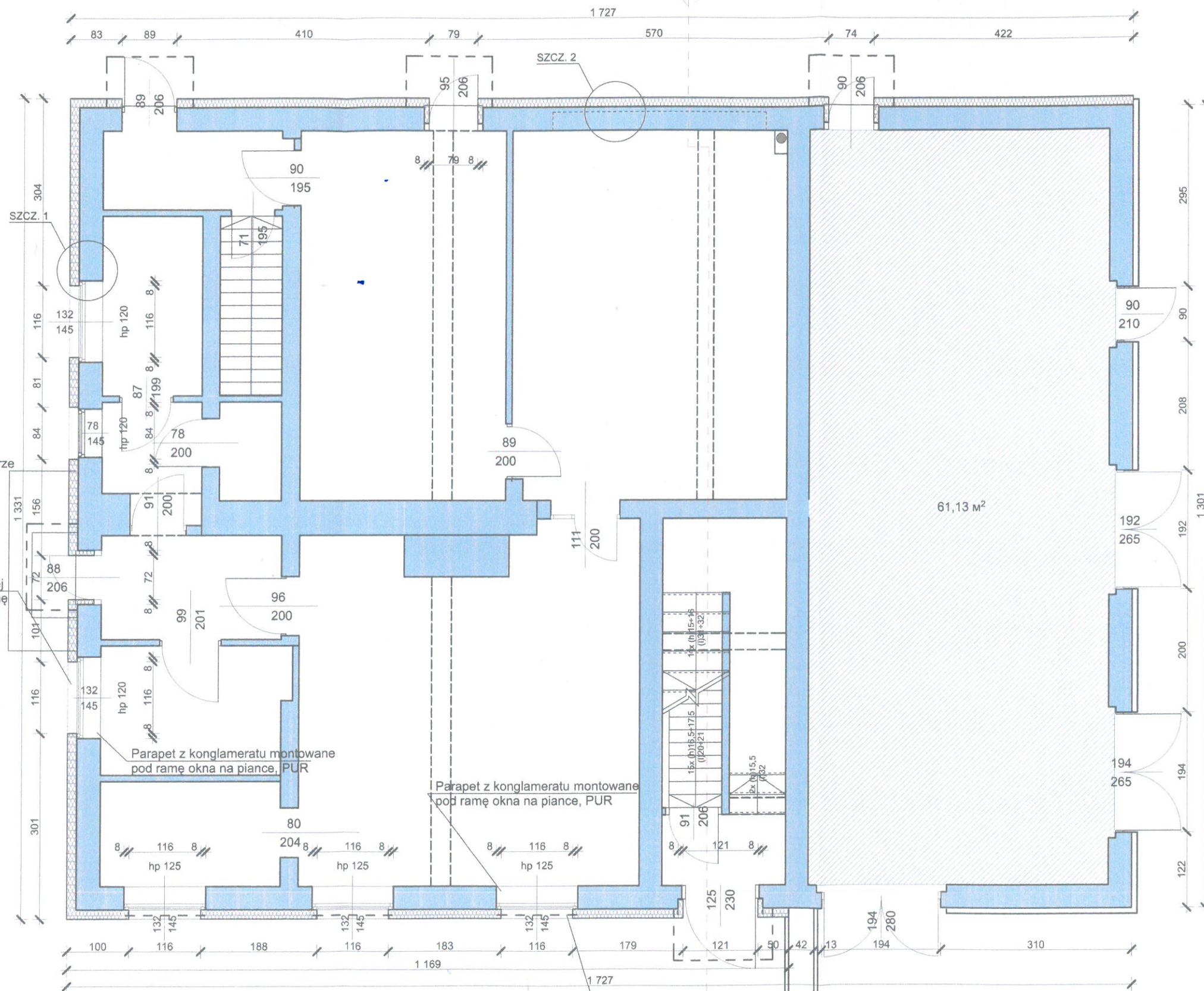


Parapet z blachy stalowej powlekanej w kolorze grafit, montowane pod ramę okna na piance, PUR

Parapet z konglomeratu montowane pod ramę okna na piance, PUR

Parapet z konglomeratu montowane pod ramę okna na piance, PUR

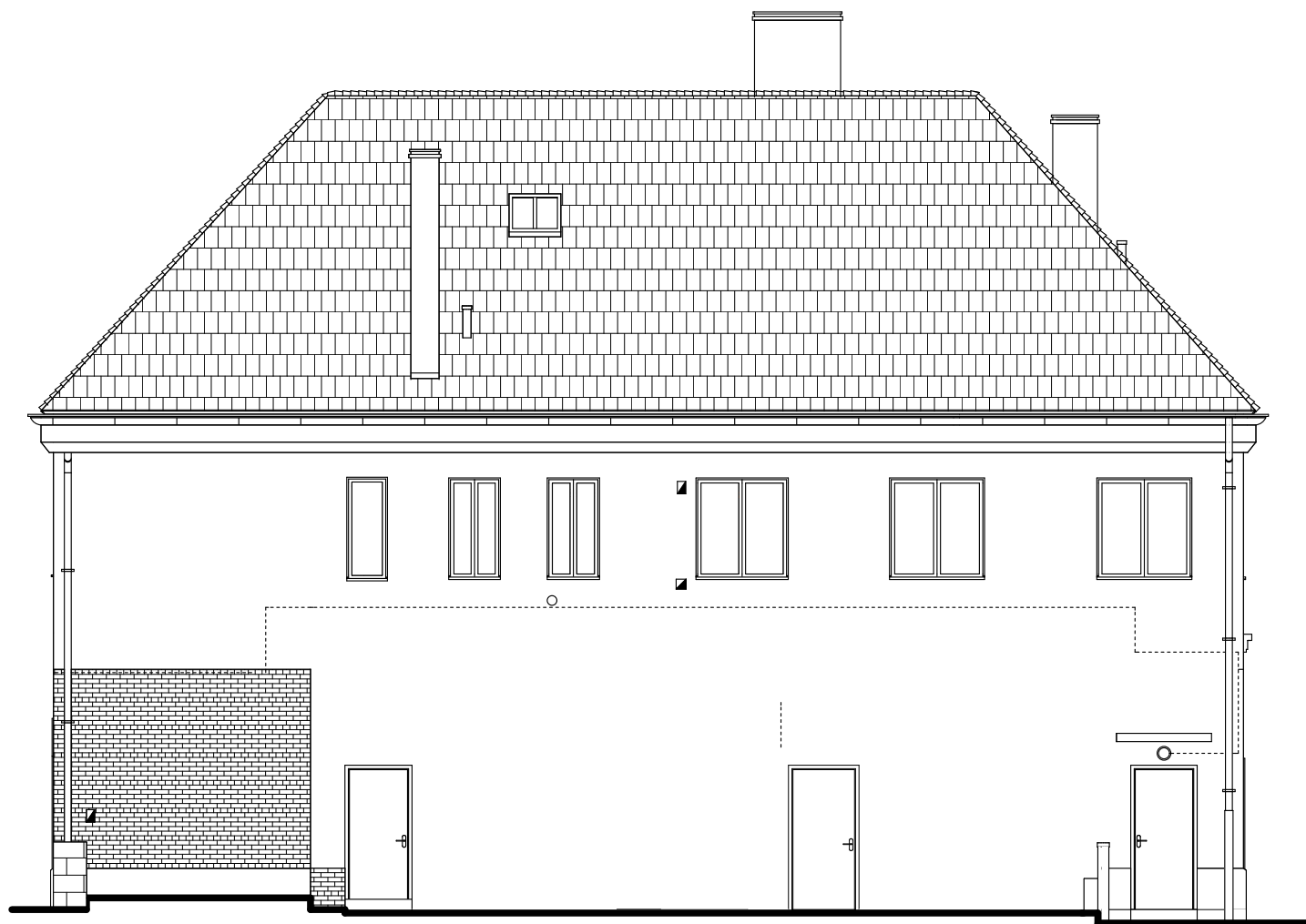
Parapet z blachy stalowej powlekanej w kolorze grafit, montowane pod ramę okna na piance, PUR



ELEWACJA 1 BOROWSKA 138A (SKALA 1:100)



ELEWACJA 3 BOROWSKA 138A (SKALA 1:100)



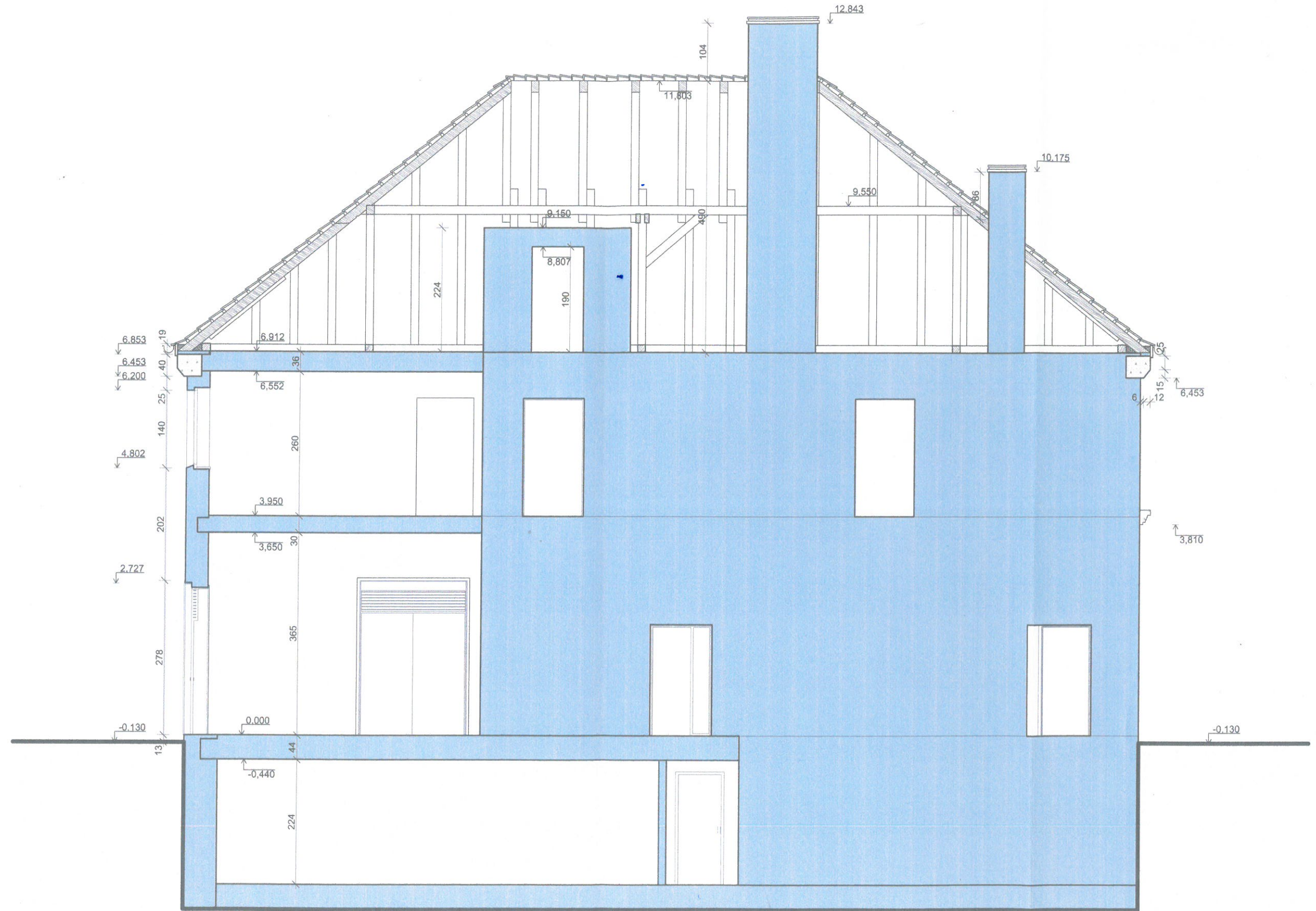
ELEWACJA 2 BOROWSKA 138A (SKALA 1:100)



ELEWACJA 4 BOROWSKA 138A (SKALA 1:100)

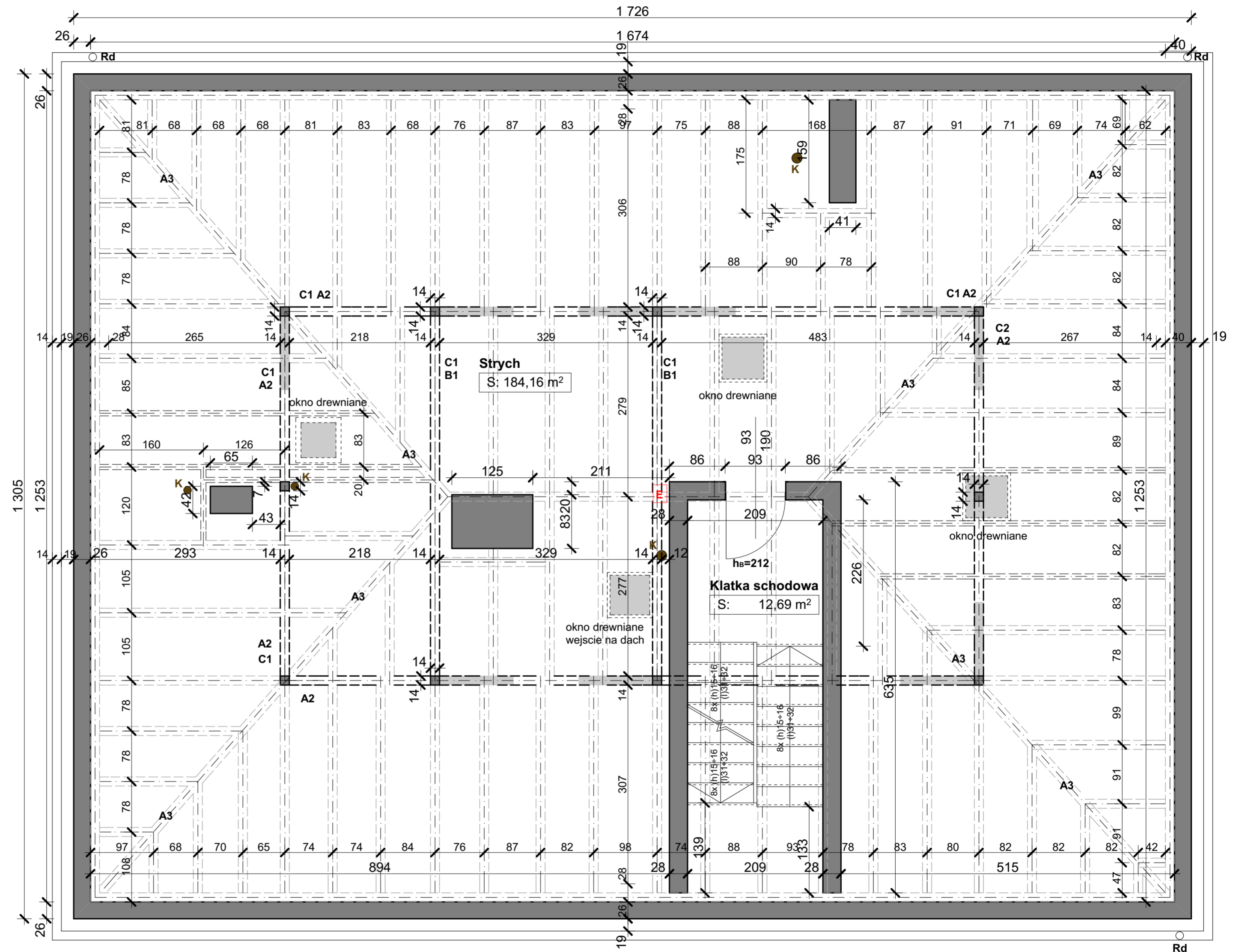
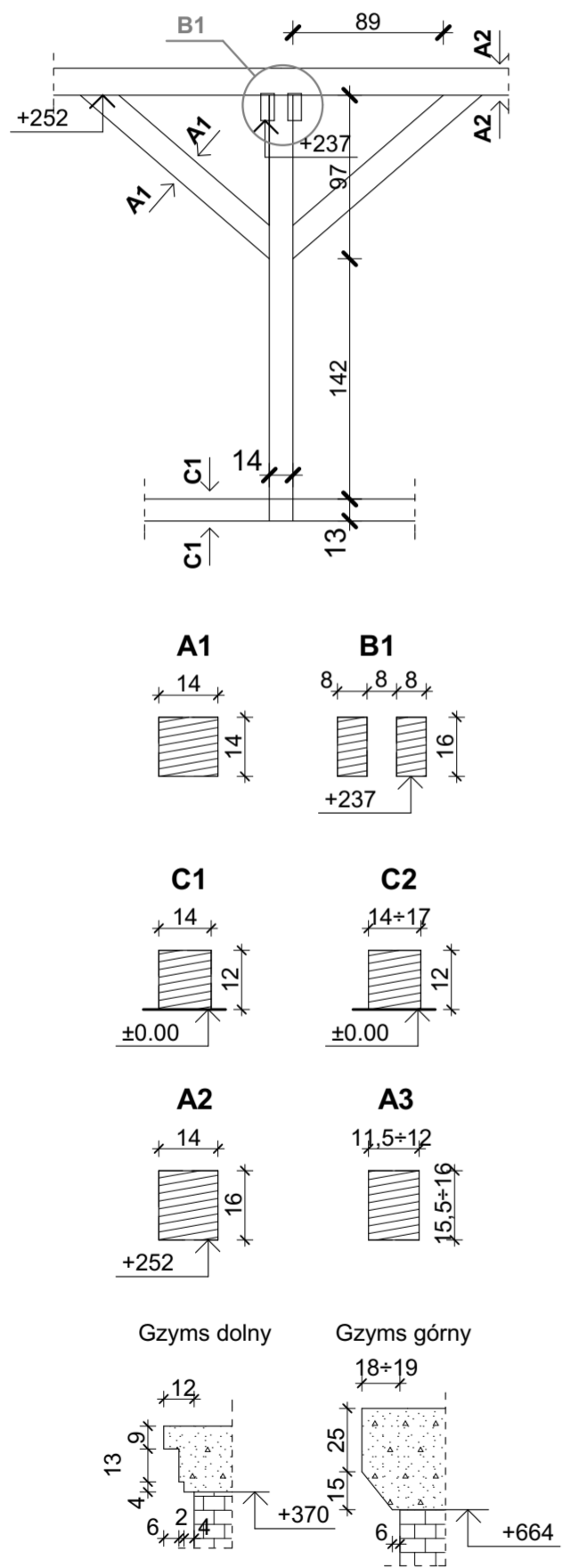


PRZEKRÓJ B - B : 100



Zestawienie pomieszczeń

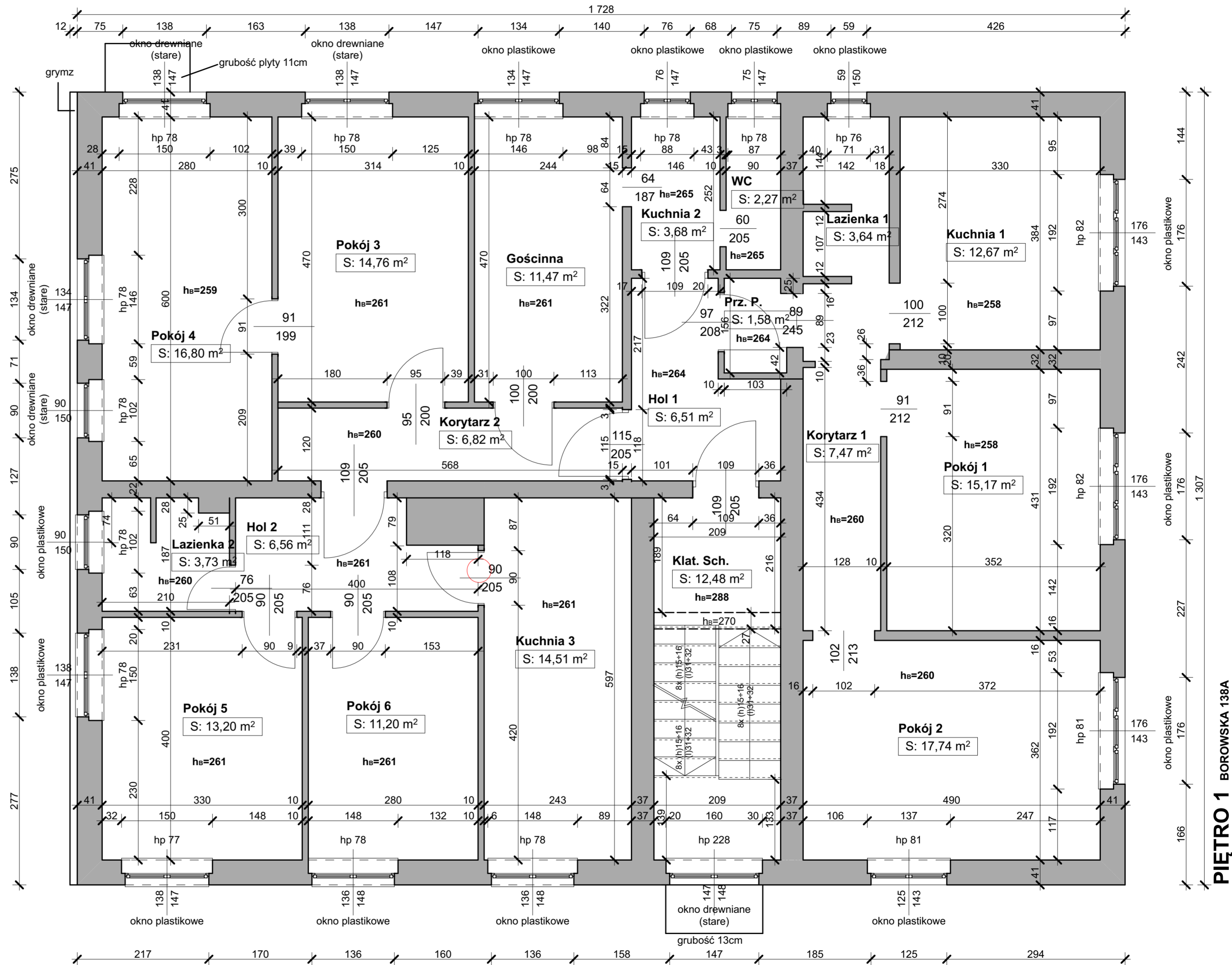
Kondygnacja	Nazwa pomieszczenia	Powierzchnia
RZUT PODDASZA	Strych	184,16
	Klatka schodowa	12,69
RAZEM		196,85



SKALA 1:100

Zestawienie pomieszczeń

Kondygnacja	Nazwa pomieszczenia	Powierzchnia
RZUT I PIĘTRA	Pokój 1	15,17
	Pokój 2	17,74
	Pokój 3	14,76
	Pokój 4	16,80
	Pokój 5	13,20
	Pokój 6	11,20
	Hol 1	6,51
	Hol 2	6,56
	Korytarz 1	7,47
	Korytarz 2	6,82
	Kuchnia 1	12,67
	Kuchnia 2	3,68
	Kuchnia 3	14,51
	WC	2,27
Lazienka 1	3,64	
Lazienka 2	3,73	
Gościenna	11,47	
Prz. pok.	1,58	
Klatka schodowa	12,48	
RAZEM		182,26 m²

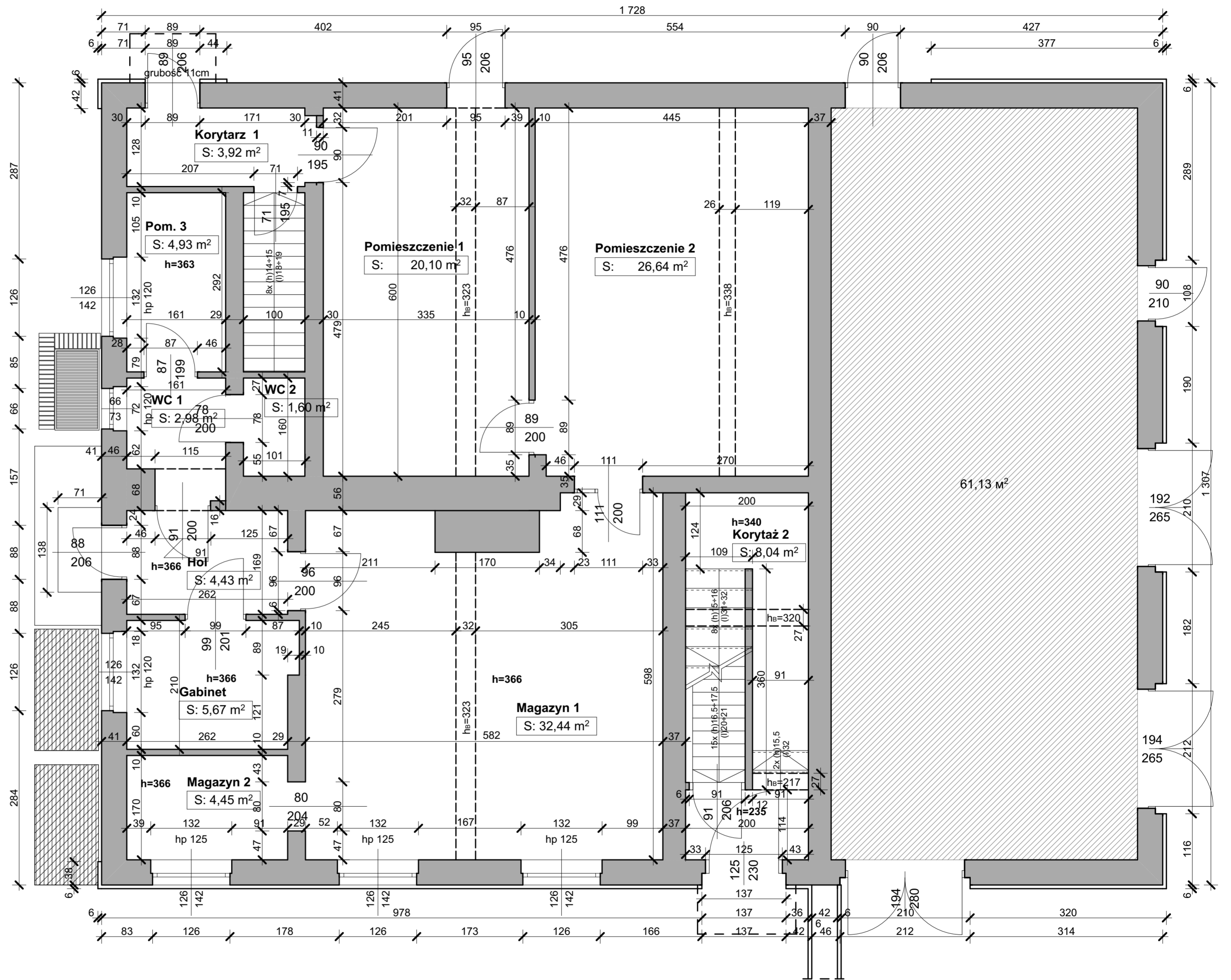


PIĘTRO 1 BOROWSKA 138A

SKALA 1:100

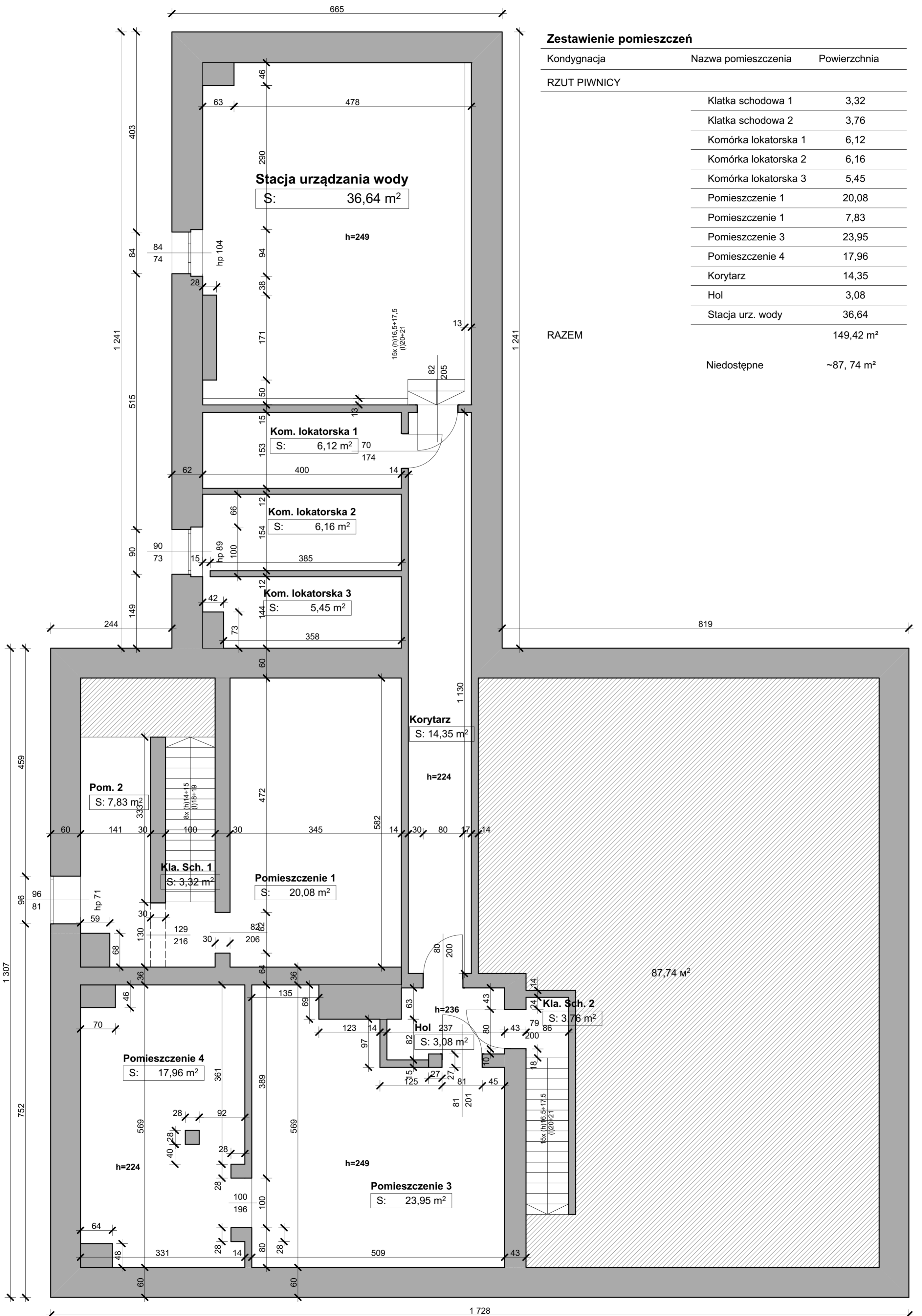
Zestawienie pomieszczeń

Kondygnacja	Nazwa pomieszczenia	Powierzchnia
RZUT PARTERU		
	Korytarz 1	3,92
	Korytarz 2	8,04
	Pomieszczenie 1	20,10
	Pomieszczenie 2	26,64
	Pomieszczenie 3	4,43
	WC 1	2,98
	WC 2	1,60
	Hol	4,43
	Gabinet	5,67
	Magazyn 1	32,44
	Magazyn 2	4,45
RAZEM		114,7 m²
	Pomieszczenie niedostępne	~61,13 m ²



PARTER BOROWSKA 138A

SKALA 1:100



Zestawienie pomieszczeń

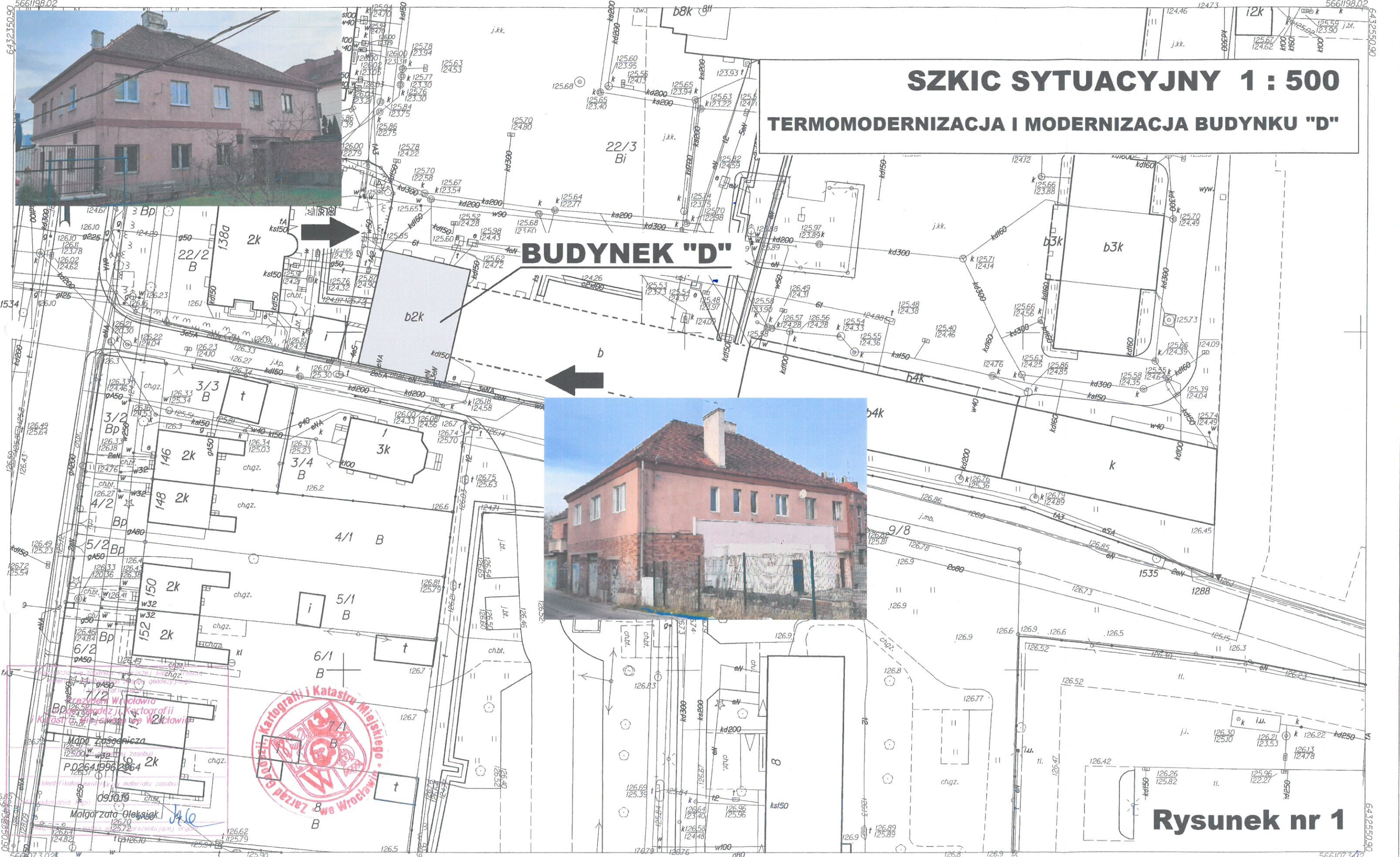
Kondygnacja	Nazwa pomieszczenia	Powierzchnia
RZUT PIWNICY		
	Klatka schodowa 1	3,32
	Klatka schodowa 2	3,76
	Komórka lokatorska 1	6,12
	Komórka lokatorska 2	6,16
	Komórka lokatorska 3	5,45
	Pomieszczenie 1	20,08
	Pomieszczenie 1	7,83
	Pomieszczenie 3	23,95
	Pomieszczenie 4	17,96
	Korytarz	14,35
	Hol	3,08
	Stacja urz. wody	36,64
	RAZEM	149,42 m²
	Niedostępne	~87,74 m ²

SKALA 1:100



SZKIC SYTUACYJNY 1 : 500

TERMOMODERNIZACJA I MODERNIZACJA BUDYNKU "D"



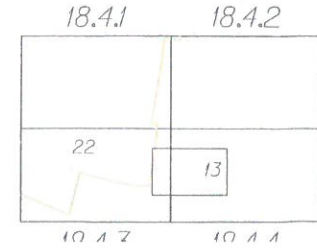
Rysunek nr 1

WROCLAW
Obręb GAJ

MAPA ZASADNICZA

Nr sekcji 6148J218.4.3 6148J218.4.4

1. Mapa wektorowa opracowana w technologii numerycznej w środowisku MicroStation na podstawie matrycy mapy zasadniczej, wydrukowana w ZGKI/M we Wrocławiu.
2. Układ współrzędnych "2000".
3. Poziom odniesienia: "Kronstadt 1986".



13 GAJ
22 POLUDNIE

Nie wyklucza się istnienia w terenie innych nie wykazanych na mapie urządzeń podziemnych, które nie były zgłoszone do inwentaryzacji lub o których brak jest informacji w instytucjach branżowych.