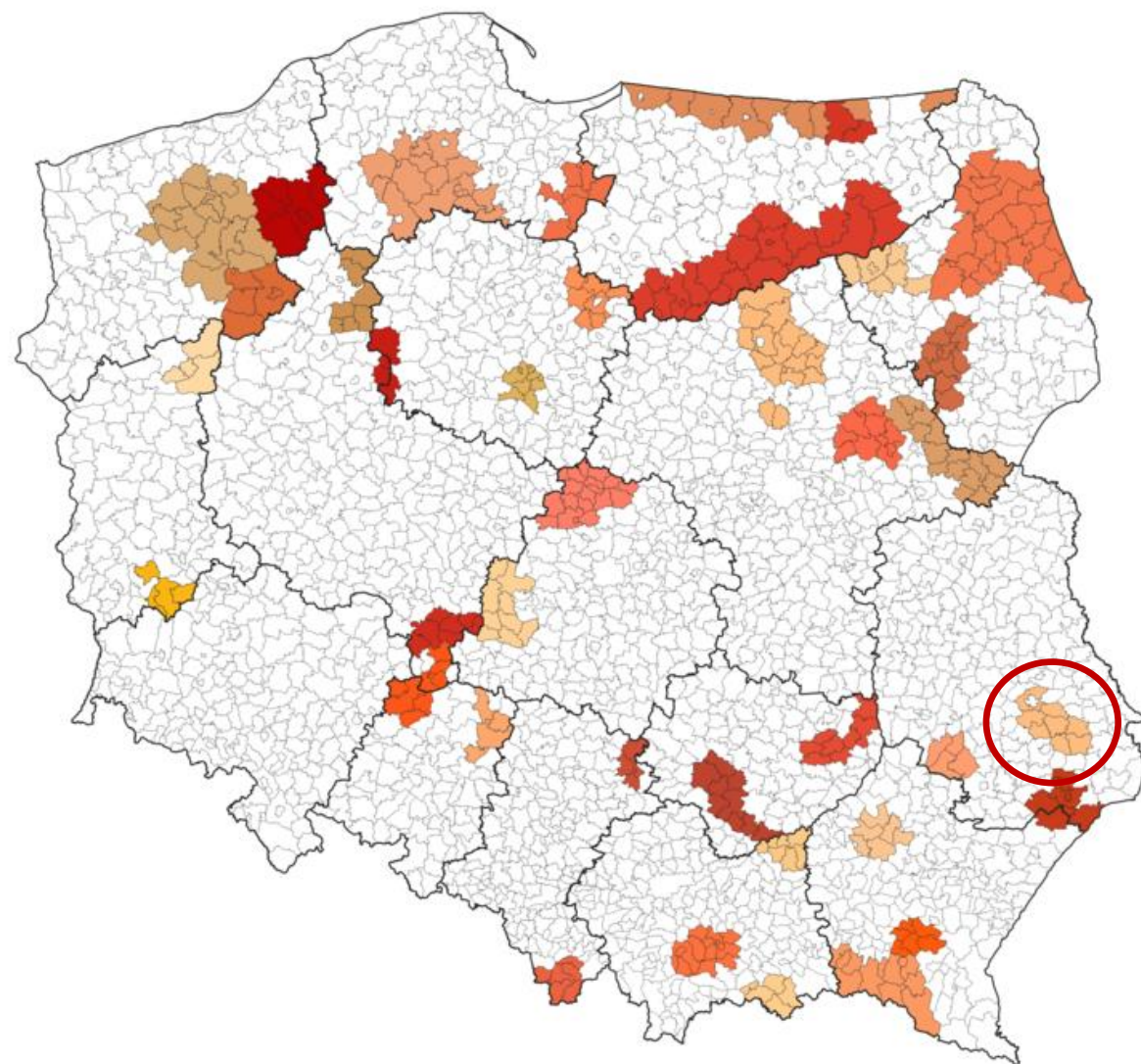
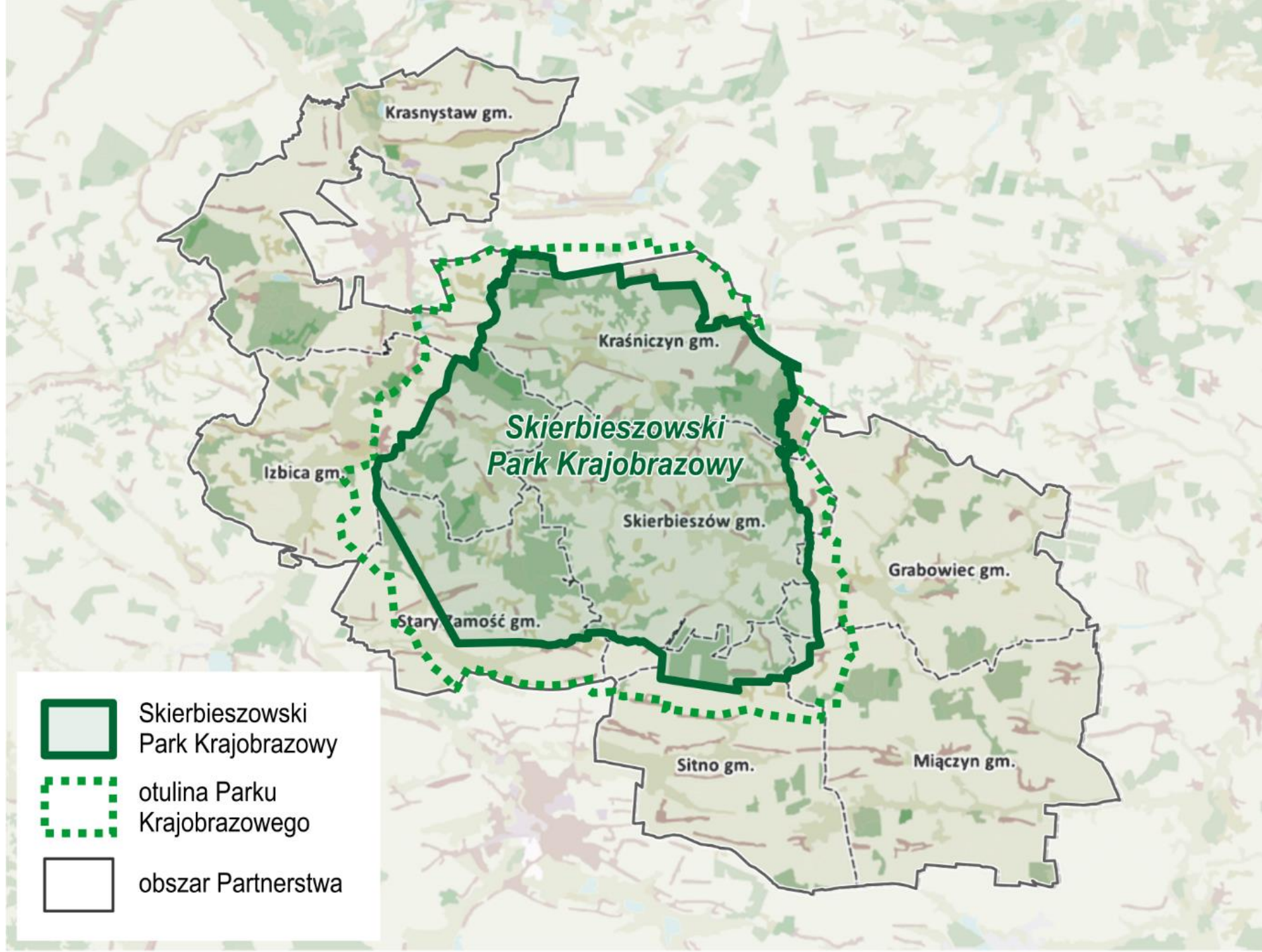


# Wnioski i doświadczenia z pilotażu CWD





-  Skierbieszowski Park Krajobrazowy
-  otulina Parku Krajobrazowego
-  obszar Partnerstwa

# Charakterystyka partnerstwa

1. Partnerstwo powstało 7 października 2018r.  
– wykorzystanie potencjału SPK

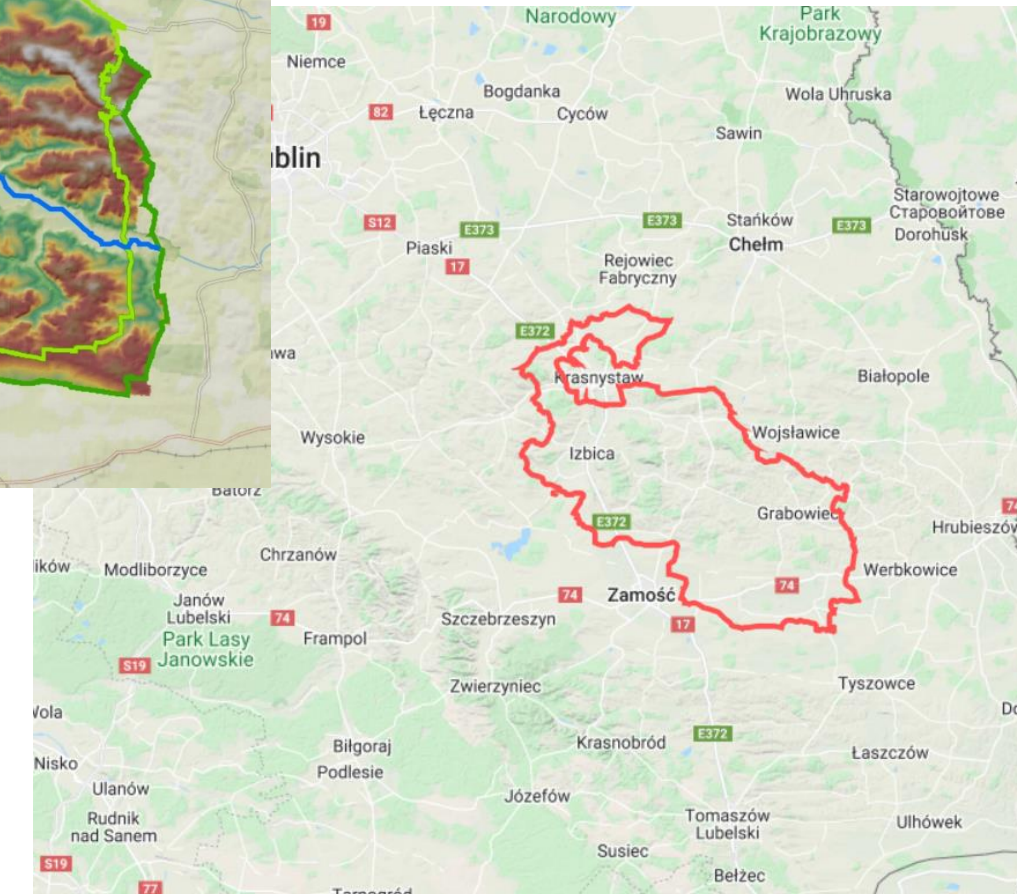
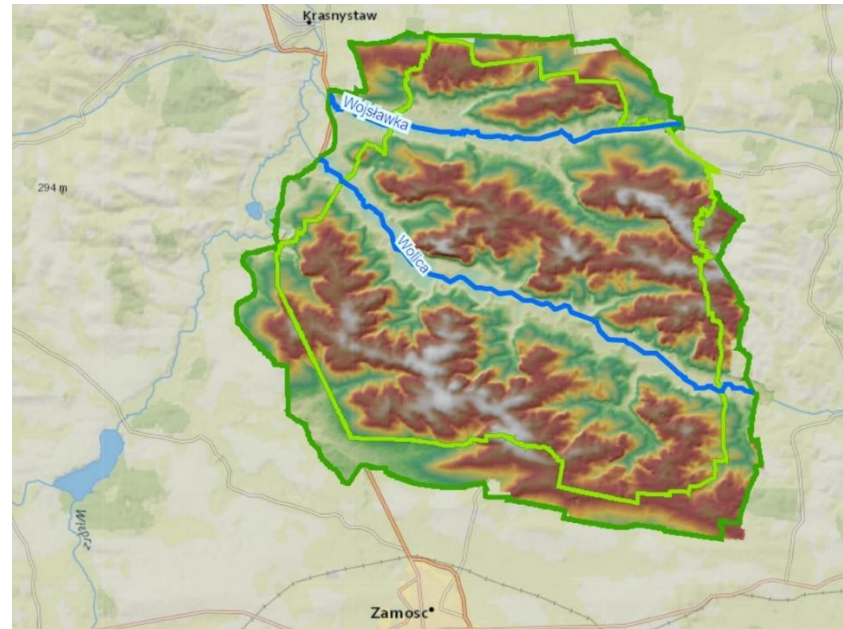
- Gminy,
- Zespół Lubelskich Parków Krajobrazowych,
- Nadleśnictwa: Krasnystaw i Strzelce,
- LODR Końskowola,

Prace i spotkania od 2017 roku,



# Początkowo partnerstwo powstało w celu wykorzystania potencjału SPK,

- same gminy wiejskie**
  - nie mamy lidera w postaci miasta lub powiatu
  - ciążenie do centrum,



# Skupiamy gminy z dwóch powiatów

Jak w tej sytuacji  
wspólnie rozwijać  
energetykę odnawialną



klaster?  
spółdzielnie energetyczne?

# Zadania ponadgminne mogą być w różny sposób realizowane,

Trzeba uwzględnić dotychczasowe powiązania

Są ograniczenie możliwości sformalizowania  
naszego partnerstwa np.: w postaci  
związku komunalnego,

# Problem: różna aktywność gmin

- różne doświadczenia kadry kierowniczej,
- Każdy wnosi nowe spojrzenie na wspólne sprawy



# Strategia terytorialna

- jest wspólna dla całego partnerstwa,
- ze strategii wynikają zadania,  
które będziemy realizować  
we wszystkich gminach partnerstwa



# Strategia nie tylko **potrzeb** ale także **szans** i **możliwości**

1. Uwypuklająca dziedzictwo: przyrodnicze, kulturowe, historyczne

- Inkubator tradycji regionu
- Szlak im. Prymasa Stefana Wyszyńskiego
- Szlak rowerowy im. bł. Ks. Pisarskiego
- Wysiedlenia
- Dwaj prezydenci- Ignacy Mościcki, Horst Köhler
- Szlaki edukacyjne
- Wioski tematyczne

# Aktywizacja społeczeństwa:

- Projekty realizowane wspólnie z innymi podmiotami
  - Fundacja Św. Kiliana,
  - Stowarzyszenie „Ku dobru”,
- Centrum Integracji i Aktywności – adaptacja nadbudowy UG,
- utworzenie Uniwersytetu Ludowego



# Monitor Rozwoju Lokalnego

## MONITOR ROZWOJU LOKALNEGO

Wybrana gmina:

Zmień gminę

Gmina wiejska:  
**Skierbieszów**

Kod TERYT:  
0620102

Liczba mieszkańców:  
5229

Makroregion:  
Wschodni

Województwo:  
Lubelskie

Podregion:  
Chełmsko-Zamojski

Powiat:  
zamojski

Gminy wybrane do porównania:

Grupa porównawcza:

**Gminy Wiejskie: Gospodarka ekstensywna (J4)**

Liczba JST w grupie:  
190

Liczba JST w makroregionie:  
36

Liczba JST w województwie:  
10

Liczba JST w podregionie:  
6

Szukaj:

Wpisz nazwę samorządu

Dobór JST do porównania:

z grupy porównawczej

Ludność:

Wszystkie przedziały ludności

Nazwa jednostki

Kod teryt

Województwo

Typ

<input checked="" type="checkbox"/>	Adamówka	1814022	podkarpackie	GW
<input checked="" type="checkbox"/>	Babiał	3009022	wielkopolskie	GW
<input checked="" type="checkbox"/>	Bałtów	2607022	świętokrzyskie	GW
<input checked="" type="checkbox"/>	Bieliny	2604012	świętokrzyskie	GW
<input checked="" type="checkbox"/>	Bierzwnik	3202012	zachodniopomorskie	GW
<input checked="" type="checkbox"/>	Biłgoraj	0602032	lubelskie	GW

Wyczyść kryteria

**GENERUJ PORÓWNANIE**

Program  
Rozwój Lokalny

Urząd  
Lubelski  
Urząd  
Związek  
Miejsc  
Polskich  
Ministerstwo  
Rolnictwa  
i Polityki  
Regionalnej

Narzędzie do analiz pogłębiających

Projekt: "Budowanie potencjału instytucjonalnego średnich i małych miast w Polsce na rzecz wdrażania skutecznych lokalnych polityk rozwoju".

KONFIGURACJA

SZUKAJ JST LUB PARTNERSTWA

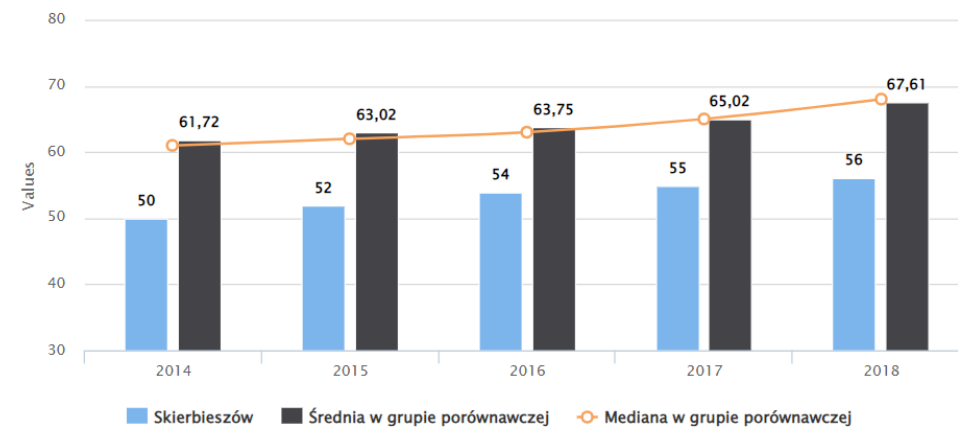
OBZAR

PODOBZAR

POKAZ WSZYSTKIE

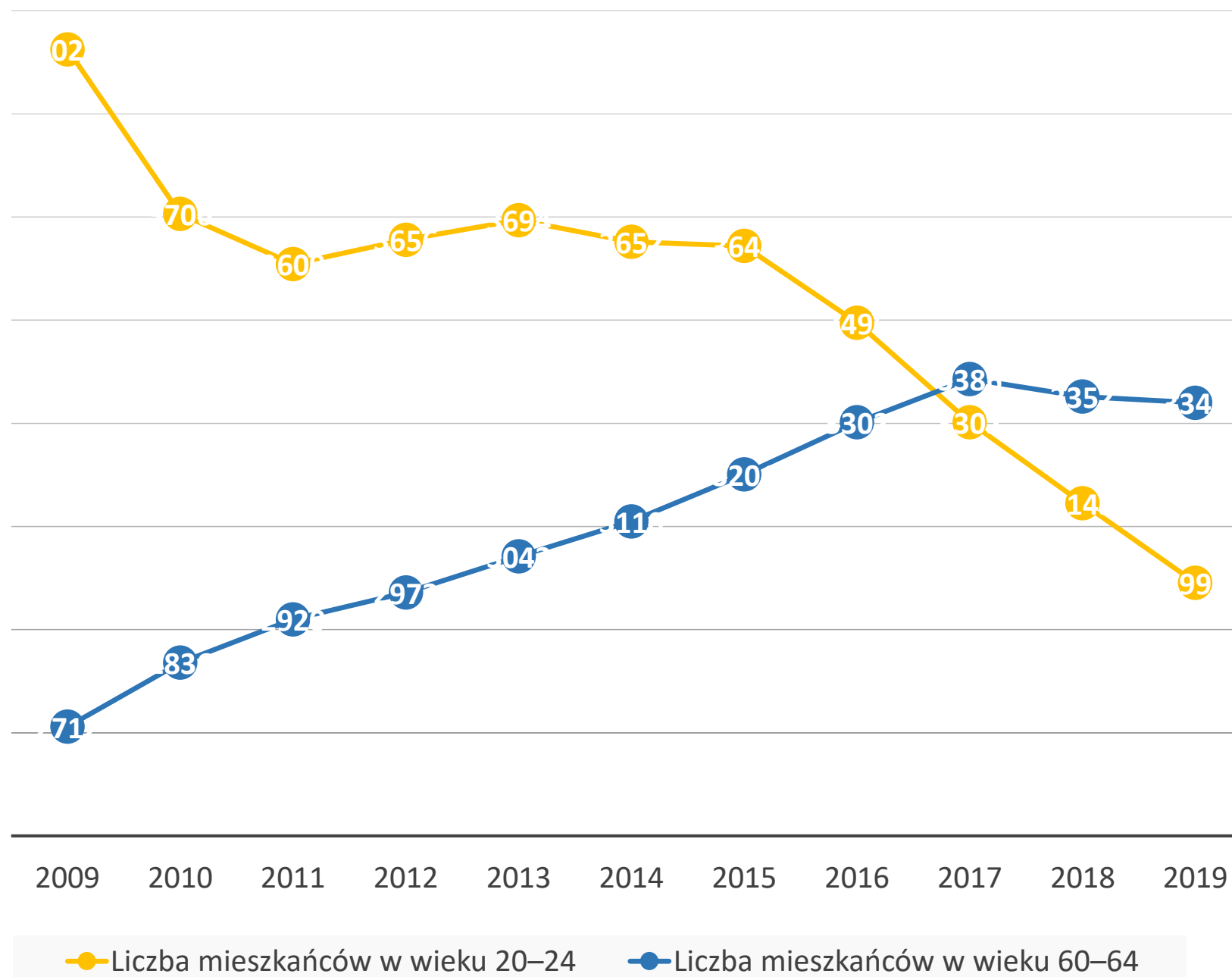
## 1. Przedsiębiorczość i aktywność mieszkańców

### 1.1 Liczba podmiotów gospodarczych zarejestrowanych w REGON na 1000 mieszkańców



<https://analizy.monitorrozwoju.pl/>

# Zastępowalność pokoleń na rynku pracy w partnerstwie SPK



# Samowystarczalność energetyczna

## Krajowa sieć przesyłowa NN i WN oraz plany jej rozbudowy do 2025 r.

Jest problem z przesyłem energii  
a w związku z tym – z przyłączaniem do sieci  
nowych instalacji OZE

- szkoła

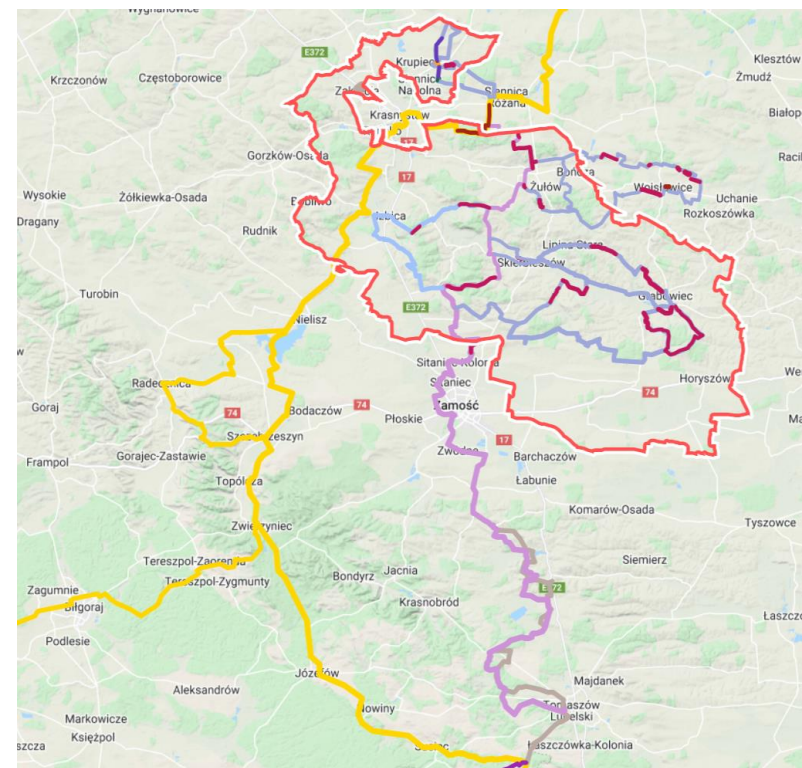


# Konno po Kresach – szlak konny

- Problem z przebiegiem szlaku przez drogę S-17

# Nasze projekty

- a. Lokalny System Aktywnej Edukacji,
- b. Szlaki Rowerowe – Tomaszów - Zamość – Chełm,
- c. Szlak im. Prymasa Wyszyńskiego,
- d. Szlak rowerowy im. Ks. Pisarskiego,
- e. Szlak konny – problem z przejściem przez S-17,
- f. Samowystarczalność energetyczna



Śladami Prymasa Wyszyńskiego

Zamojszczyzna. Szlak prymasa kardynała Stefana Wyszyńskiego. W ostatnim czasie został wydłużony, pojawiła się na nim też nowa infrastruktura.

# Projekt „W kierunku samowystarczalności energetycznej”

Projekt w ramach Programu  
„Europejski Instrument Miejski”  
– złożyła Gmina Skierbieszów

Realizacja odbędzie się  
na terenie 8 gmin partnerstwa,



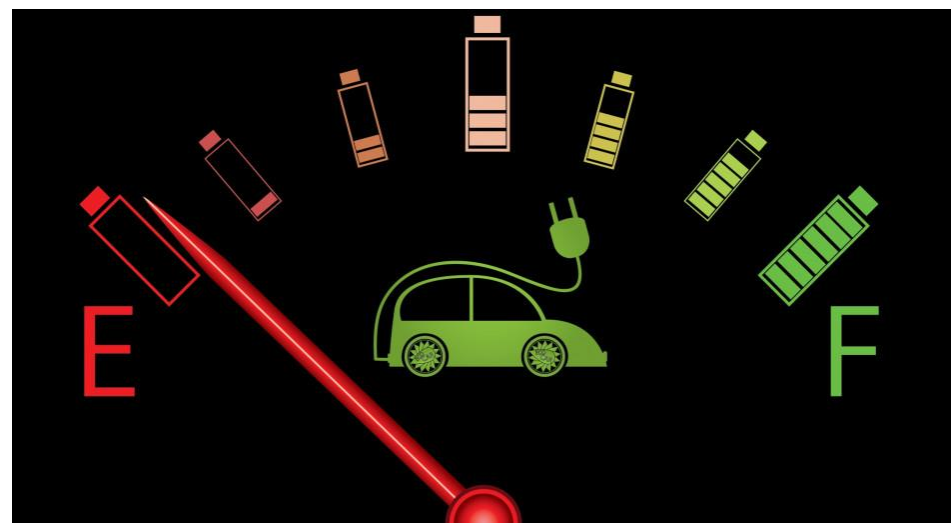
Zarządzenie nr 121/21  
Wójta Gminy Skierbieszów  
z dnia 3 grudnia 2021 r.

W sprawie wprowadzenia procedury wyłonienia wykonawcy przy udzielaniu zamówienia publicznego w ramach projektu „W kierunku samowystarczalności energetycznej” , finansowanego ze środków Europejskiego Instrumentu Miejskiego (ang. European City Facility - EUCF).



# Projekt składa się z następujących komponentów:

1. badania ankietowe,
2. audyty energetyczne,
3. dokumentacja dla instalacji fotowoltaicznych które będą montowane na obiektach użyteczności publicznej,
4. dokumentacja instalacji OZE dla mieszkańców,
5. elektromobilność,
6. infrastruktura energii.



# Współpraca z partnerami zewnętrznymi w ramach regionu

- Podpisanie listu intencyjnego pomiędzy Partnerstwem a Prezydentem Miasta Zamość.
- Współpraca pomiędzy partnerstwami z naszego województwa:
  - konsultacje, spotkania
  - szlak rowerowy,
  - Grody Czerwieńskie.



**Grody Czerwieńskie**  
ZŁOTE JABŁKO POLSKIEJ ARCHEOLOGII

# Współpraca z partnerstwami z innych województw

## Cmolas

– „Partnerstwo Gmin powiatu Kolbuszowskiego”,



## Rymanów

– „Zagłębie Ambitnej Turystyki”.



# Współpraca z innymi podmiotami

- KAPE (*Krajowa Agencja Poszanowania Energii*)
- Ekoenergia,
- Polska Grupa Biogazowa,
- OWES (*Ośrodek Wsparcia Ekonomii Społecznej*)  
– Fundacja Nowy Staw,



Ośrodek Wsparcia  
Ekonomii Społecznej

# Inne wspólne działania

Początki wspólnej promocji,

# Plany na przyszłość

1. Współpracą międzynarodowa,

2. Współpraca z uczelniami.

3. Powołanie Fundacji imienia dwóch prezydentów Ignacego Mościckiego i Horsta Köhlera.

4. Współpraca z partnerstwami z naszego województwa

- a. Szlak rowerowy Tomaszów Lubelski – Zamość – Krasnystaw – Chełm
- b. Grody Czerwieńskie
- 6. Współpraca z innymi partnerstwami
- a. Szlaki tematyczne – polska Wschodnia

# Finansowanie

Staranie się o dofinansowanie do projektów,  
z funduszy centralnych, a nie tylko regionalnych:

- a. Fundusze dla Polski Wschodniej,
- b. KPO,
- c. Polska – Ukraina,

# Obecnie partnerstwo jest w okresie „związku przedmałżeńskiego”

- *Coraz częściej używamy zamiast słowa „ja”- „ty”, słowo „my”*
- *Już powiedzieliśmy sobie „tak”, ale jeszcze nie ma formalnej umowy.*



Dziękuję za uwagę

