

MINISTERSTWO ROLNICTWA I ROZWOJU WSI

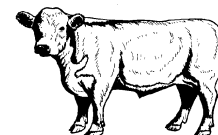
ZINTEGROWANY SYSTEM ROLNICZEJ INFORMACJI RYNKOWEJ - (ZSRIR)

(podstawa prawna: ustawa o rolniczych badaniach rynkowych z dnia 30 marca 2001 r.)

WYDZIAŁ INFORMACJI RYNKOWEJ I STATYSTYKI ROLNEJ

Rynek wołowiny i cielęciny

(informacja tygodniowa¹)



NR 38/2021

Czwartek, 30 września 2021 r.

Notowania² w okresie: 20.09 – 26.09.2021r.

1. Ceny zakupu bydła rzeźnego w Polsce

Tablica 1. Zbiorcze zestawienie danych dotyczących zakupionego bydła rzeźnego w ubojniach w kraju

POLSKA											
Kategoria bydła	CENA ZAKUPU*						Średnia masa tuszy cieplej		Liczba sztuk Zmiana tyg. [%]	Struktura skupu	
	wg w.ż.* [zł/kg]	dla mpc** [zł/tonę]	dla mps** [zł/tonę]	Zmiana ceny [%]			[kg]	Zmiana tyg. [%]		[%]	Zmiana tyg. [w pkt.%]
	2021-09-26	2021-09-26	2021-09-26	tyg.	miesięczna	roczna	2021-09-26	[%]		2021-09-26	[w pkt.%]
Bydło ogółem	7,96	15 363	15 671	0,9	1,6	26,4	309,1	-0,3	1,6	100,0	-
bydło 8-12 m-cy (Z)	8,35	15 494	15 804	-0,6	8,6	28,0	229,7	-4,1	-9,7	0,2	0,0
byki 12-24 m-ce (A)	8,93	16 756	17 091	1,3	2,4	29,9	345,1	0,4	0,7	36,3	-0,3
byki > 24 m-cy (B)	8,96	16 804	17 140	1,9	2,7	30,3	390,2	1,1	-14,6	5,9	-1,1
wolce > 12 m-cy (C)	--	--	--	--	--	--	--	--	--	--	--
krowy (D)	6,33	12 989	13 249	1,0	3,8	26,6	273,7	-0,4	8,5	36,9	2,3
jałówki > 12 m-cy (E)	8,24	15 907	16 226	2,0	4,6	23,9	286,5	0,6	-2,0	20,6	-0,8

* - jest to cena netto (bez VAT) zapłacona dostawcom bydła za dostarczony do rzeźni pełnowartościowy żywiec wołowy na bazie franco zakład. Cena ta zawiera również wszelkie dodatkowe płatności (premie, nagrody itp.) niezależnie od okresu w jakim zostały wypłacone.

** - w.ż. - waga żywa (cenę za wagę żywą wyliczono stosując średnie wskaźniki wydajności rzeźnej uzyskane w Polsce (średnia ważona) w latach 2011-2015: bydło ogółem - 0,518 (było 0,507); byki do 2 lat - 0,533 (było 0,539); byki > 2 lat - 0,533 (było 0,535); wolce - 0,521 (było 0,540); krowy - 0,487 (było 0,465) i jałówki - 0,518 (było 0,516),

mpc - masa poubojowa ciepła, mps - masa poubojowa schłodzona,

*** z uwagi na ustawowy obowiązek nieidentyfikowalności danych, ceny nie podano

Źródło: Zintegrowany System Rolniczej Informacji Rolniczej (ZSRIR – MRiRW)

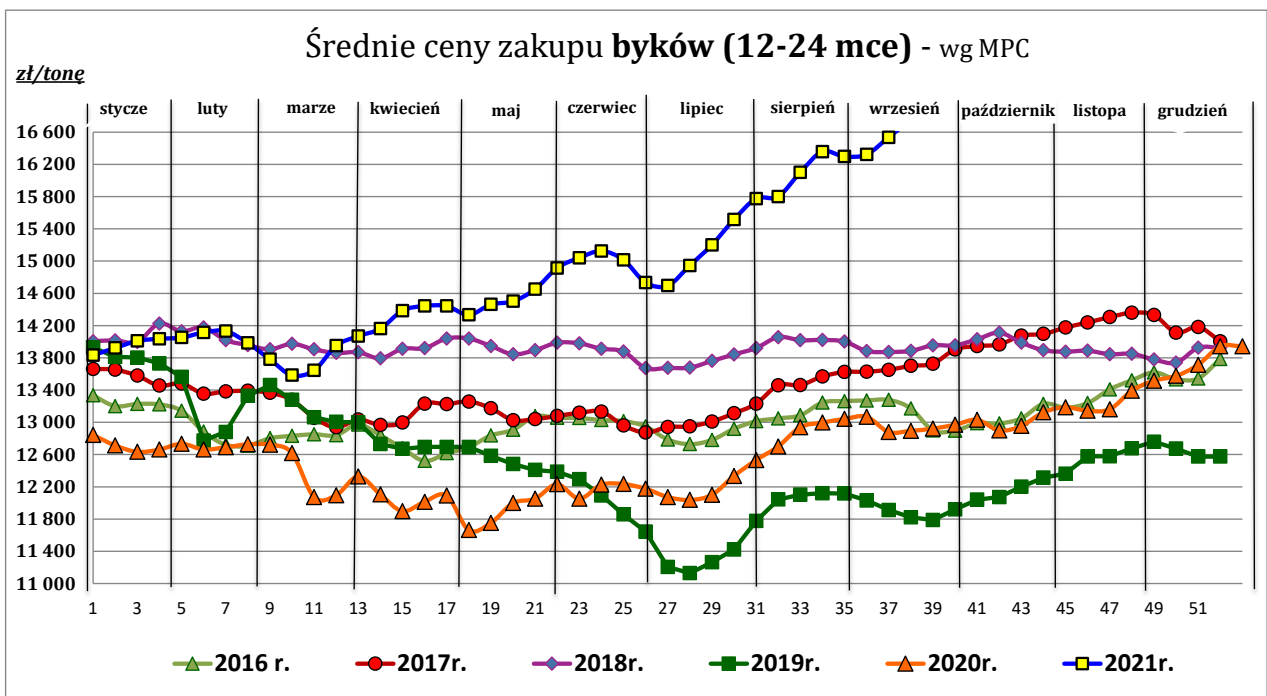
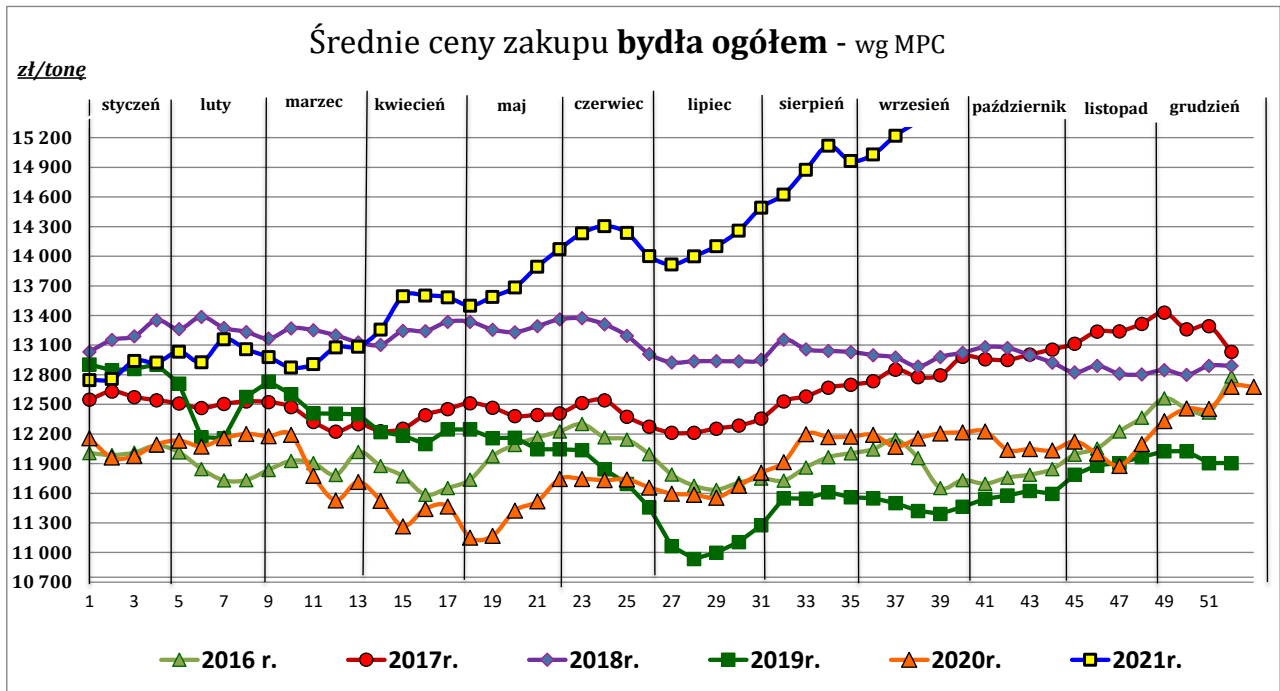
1 Wersja biuletynu z prezentacją graficzną danych publikowana jest w ostatnim tygodniu każdego miesiąca.

2 Badanie cen zakupu i cen sprzedaży w zakładach mięsnych prowadzone jest na reprezentatywnej próbie. Ceny zakupu rejestrowane są dla klas SEUROP wg Rozporządzenia Parlamentu Europejskiego i Rady (UE) nr 1308/2013 z dnia 17 grudnia 2013 r. ustanawiającego wspólną organizację rynków produktów rolnych oraz uchylającego rozporządzenia Rady (EWG) nr 922/72, (EWG) nr 234/79, (WE) nr 1037/2001 i (WE) nr 1234/2007 (Dz. Urz. UE L 347 z 20.12.2013, z późn. zm.) i wg Rozporządzenia wykonawczego Komisji (UE) 2017/1184 z dnia 20 kwietnia 2017 r. ustanawiające zasady stosowania rozporządzenia Parlamentu Europejskiego i Rady (UE) nr 1308/2013 w odniesieniu do unijnych skal klasyfikacji tusz wołowych, wieprzowych i baranich oraz raportowania cen rynkowych niektórych kategorii tusz i żywych zwierząt (Dz. Urz. UE L 171 z 04.07.2017) oraz rozporządzenia Ministra Rolnictwa i Rozwoju Wsi z dnia 4 lutego 2009 r. w sprawie szczegółowego sposobu oznaczania klasy jakości handlowej tusz wołowych (Dz. U. Nr 28, poz. 180 z późn. zm.). Ceny zakupu rejestrowane są dla masy poubojowej schłodzonej.

Badanie cen targowiskowych prowadzone jest na targowiskach na których dokonywany jest obrót bydłem a ceny rejestrowane są jako średnie arytmetyczne zrealizowanych transakcji

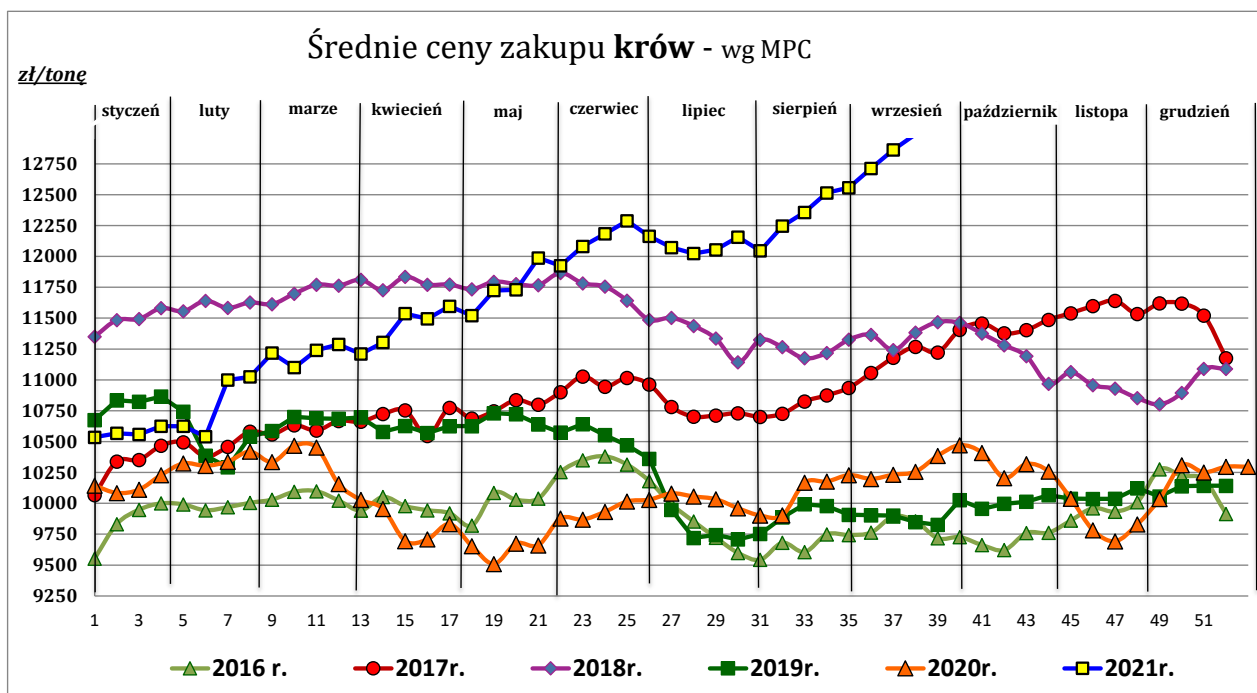
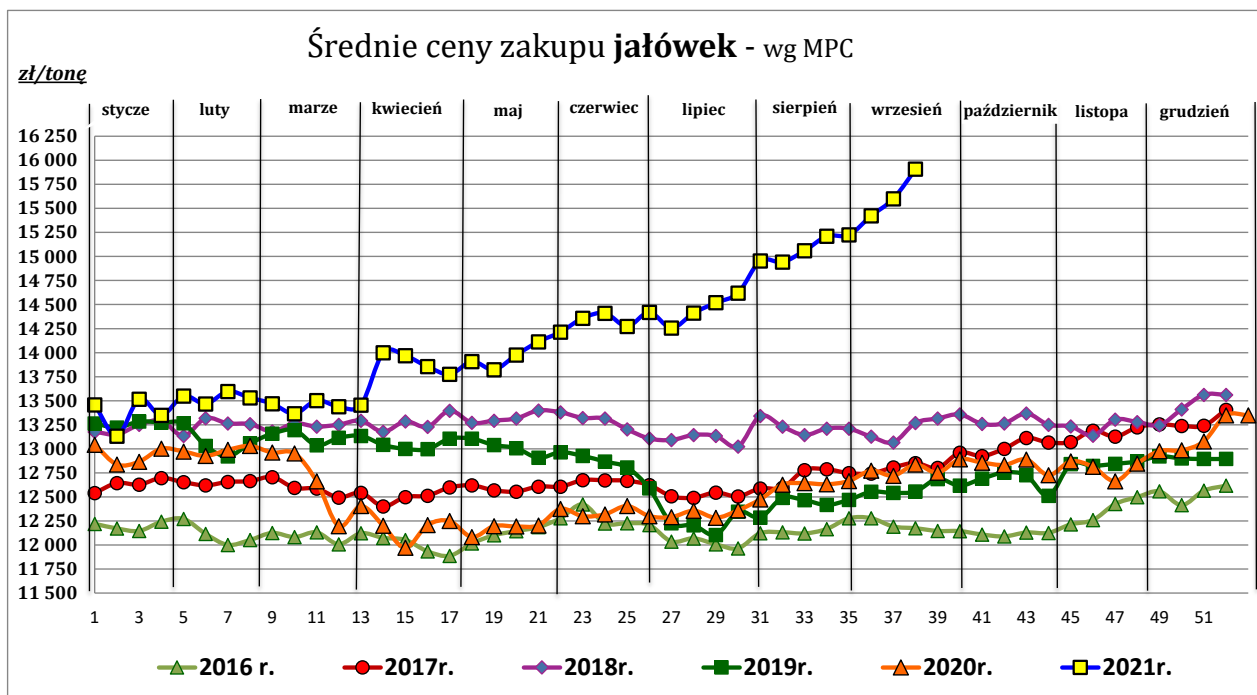
Wykorzystanie możliwe z dokładnym podaniem źródła

Z i n t e g r o w a n y S y s t e m
R o l n i c z e j I n f o r m a c j i R y n k o w e j



Wykorzystanie możliwe z dokładnym podaniem źródła

*Zintegrowany System
Rolniczej Informacji Rynkowej*



Źródło: Zintegrowany System Rolniczej Informacji Rynkowej (ZSRIR – MRiRW)

Tablica 2. Zbiorcze zestawienie danych dotyczących zakupu bydła rzeźnego wg makroregionów

MAKROREGION									
Kategoria bydła	Cena zakupu				Średnia masa tuszy cieplej		Zmiana tyg. poziomu uboju [%]	Struktura zakupu	
	wg w.ż. [zł/kg]	dla mpc [zł/tonę]	dla mps [zł/tonę]	Zmiana tyg. [%]	[kg]	Zmiana tyg. [%]		[%]	Zmiana tyg. [w pkt.%]
	2021-09-26	2021-09-26	2021-09-26		2021-09-26			2021-09-26	
Centralny									
Bydło ogółem	8,19	15 804	16 120	0,8	314,6	0,0	-3,1	100,0	-
bydło 8-12 m-cy (Z)	8,73	16 200	16 524	-5,4	259,2	-4,3	0,0	0,1	0,0
byki 12-24 m-ce (A)	9,05	16 979	17 319	1,1	349,4	1,5	-4,3	39,3	-0,5
byki > 24 m-cy (B)	8,97	16 837	17 174	1,1	393,2	1,4	-12,7	8,1	-0,9
wolce > 12 m-cy (C)	--	--	--	--	--	--	--	--	--
krowy (D)	6,49	13 327	13 593	0,2	269,6	-1,2	3,5	32,2	2,1
jałówki > 12 m-cy (E)	8,37	16 165	16 489	1,8	287,6	0,3	-6,2	20,2	-0,7
Południowy									
Bydło ogółem	7,97	15 393	15 701	1,5	303,8	-0,7	7,2	100,0	-
bydło 8-12 m-cy (Z)	7,99	14 833	15 130	3,1	207,5	-5,5	-15,8	0,2	-0,1
byki 12-24 m-ce (A)	8,90	16 692	17 026	1,4	338,5	-1,2	7,2	36,6	0,0
byki > 24 m-cy (B)	8,97	16 831	17 168	2,1	382,2	1,2	-19,5	3,9	-1,3
wolce > 12 m-cy (C)	--	--	--	--	--	--	--	--	--
krowy (D)	6,46	13 268	13 533	2,5	274,6	-0,1	12,4	37,2	1,7
jałówki > 12 m-cy (E)	8,27	15 958	16 277	2,2	282,9	1,1	6,7	22,1	-0,1
Północny									
Bydło ogółem	6,85	13 215	13 479	0,5	304,5	0,5	3,6	100,0	-
bydło 8-12 m-cy (Z)	--	--	--	--	--	--	--	--	--
byki 12-24 m-ce (A)	8,23	15 449	15 758	3,3	352,4	2,4	3,5	22,9	0,0
byki > 24 m-cy (B)	8,73	16 383	16 710	8,8	392,3	-2,6	-12,2	3,7	-0,7
wolce > 12 m-cy (C)	--	--	--	--	--	--	--	--	--
krowy (D)	5,61	11 522	11 753	-0,1	281,4	0,7	12,3	56,8	4,4
jałówki > 12 m-cy (E)	7,31	14 112	14 394	-0,4	297,4	0,9	-15,5	16,5	-3,7

*- z uwagi na ustawy o obowiązkach nieidentyfikowalności danych, ceny nie podano

** - z uwagi na brak porównywalności w obecnym tygodniu, danych nie podano

Makroregiony skupu bydła oraz sprzedaży wołowiny w cwiértusach

Nazwa makroregionu	Województwa wchodzące w skład makroregionu
centralny	kujawsko-pomorskie, mazowieckie, łódzkie, wielkopolskie, lubuskie
południowy	lubelskie, małopolskie, podkarpackie, świętokrzyskie, dolnośląskie, opolskie, śląskie
północny	podlaskie, pomorskie, warmińsko-mazurskie, zachodnio-pomorskie

Wykorzystanie możliwe z dokładnym podaniem źródła

**Z i n t e g r o w a n y S y s t e m
R o l n i c z e j I n f o r m a c j i R y n k o w e j**

2. Ceny sprzedaży wołowiny w Polsce

Tablica 3. Średnie ceny sprzedaży netto (bez VAT) i struktura sprzedaży ćwierci wołowych w ubojniach bydła (kraj).

TOWAR	CENA [zł/tona]		Zmiana tygodniowa ceny [%]	Struktura sprzedaży			Wielkość sprzedaży zmiana tyg. [%]
	2021-09-26	2021-09-19		2021-09-26	2021-09-19	Zmiana tygodniowa [%]	
POLSKA							
Ćwierci z buhajków do 2 lat - OGÓŁEM	15 719	15 503	1,4	100,00	100,00	--	5,2
ćwierci przednie	12 025	12 078	-0,4	15,76	16,72	-5,8	-0,9
ćwierci tylne	21 406	21 165	1,1	13,57	14,04	-3,4	1,6
ćwierci kompensowane	15 451	15 181	1,8	70,68	69,23	2,1	7,4
Ćwierci z krów rzeźnych - OGÓŁEM	11 702	11 630	0,6	100,00	100,00	--	2,7
ćwierci przednie	10 663*		--	5,70	7,11	--	--
ćwierci tylne	*	*	--	0,22	0,38	--	--
ćwierci kompensowane	11 739	11 705	0,3	94,09	92,51	1,7	4,4
CENTRALNY							
Ćwierci z buhajków do 2 lat - OGÓŁEM	16 188	15 940	1,6	100,00	100,00	--	-11,3
ćwierci przednie	15 290*		--	0,60	0,55	--	--
ćwierci tylne	*	*	--	1,21	0,75	--	--
ćwierci kompensowane	16 176	15 931	1,5	98,20	98,70	-0,5	-11,7
Ćwierci z krów rzeźnych - OGÓŁEM	12 504	12 474	0,2	100,00	100,00	--	34,8
ćwierci przednie	*	--	--	0,36	0,00	--	--
ćwierci tylne	--	--	--	0,00	0,00	--	--
ćwierci kompensowane	12 513	12 474	0,3	99,64	100,00	-0,4	34,3
POŁUDNIOWY							
Ćwierci z buhajków do 2 lat - OGÓŁEM	16 525	16 143	2,4	100,00	100,00	--	10,2
ćwierci przednie	11 448	12 021	-4,8	26,37	39,66	-33,5	-26,7
ćwierci tylne	21 502	21 233	1,3	30,68	33,52	-8,5	0,9
ćwierci kompensowane	16 088	15 876	1,3	42,95	26,82	60,1	76,5
Ćwierci z krów rzeźnych - OGÓŁEM	12 674	12 234	3,6	100,00	100,00	--	-25,2
ćwierci przednie	*	*	--	2,36	3,70	--	--
ćwierci tylne	*	*	--	1,39	1,78	--	--
ćwierci kompensowane	12 671	12 275	3,2	96,25	94,53	1,8	-23,8
PÓLNOCNY							
Ćwierci z buhajków do 2 lat - OGÓŁEM	14 911	13 949	6,9	100,00	100,00	--	31,3
ćwierci przednie	*	*	--	12,91	0,83	--	--
ćwierci tylne	*	--	--	10,21	0,00	--	--
ćwierci kompensowane	14 199	13 955	1,7	76,87	99,17	-22,5	1,7
Ćwierci z krów rzeźnych - OGÓŁEM	12 016	10 906	10,2	100,00	100,00	--	10,2
ćwierci przednie	*	*	--	9,57	12,49	--	--
ćwierci tylne	*	--	--	12,15	0,00	--	--
ćwierci kompensowane	10 741	10 957	-2,0	78,28	87,51	-10,6	-1,4

* - z uwagi na ustawy o obowiązek nieidentyfikowalności danych, ceny nie podano.

Makroregiony skupu bydła oraz sprzedaży wołowiny w ćwierćtuszach

Nazwa makroregionu	Województwa wchodzące w skład makroregionu
centralny	kujawsko-pomorskie, mazowieckie, łódzkie, wielkopolskie, lubuskie
południowy	lubelskie, małopolskie, podkarpackie, świętokrzyskie, dolnośląskie, opolskie, śląskie
północny	podlaskie, pomorskie, warmińsko-mazurskie, zachodnio-pomorskie

Wykorzystanie możliwe z dokładnym podaniem źródła

Z i n t e g r o w a n y S y s t e m
R o l n i c z e j I n f o r m a c j i R y n k o w e j

**Tablica 4. Średnie ceny sprzedaży netto (bez VAT) elementów mięsa wołowego (kraj)
w okresie: 20.09 – 26.09.2021 r.**

Makroregion	Cena sprzedaży [zł/tonę]			Tygodniowa zmiana ceny [%]		
	rostbef z/k	udziec b/k	mięso woł. mielone	rostbef z/k	udziec b/k	mięso woł. mielone
Ogółem kraj	32 400	27 834	15 773	-13,6	-1,0	-2,3
Centralny	30 357	26 394	14 630	-20,3	-6,4	0,5
Południowy	36 568	28 182*		0,3	0,6	–
Północny	*	*	--	--	--	–

* - z uwagi na ustawowy wymóg nieidentyfikowalności danych, ceny nie podano

3. Ceny bydła żywego³ w Polsce

3.1 Ceny cieląt i młodego bydła opasowego w handlu hurtowym

Tablica 5. Średnie ceny zakupu cieląt płci męskiej oraz młodego bydła opasowego

Kategoria bydła	Jednostka	Cena zakupu			Zmiana ceny	
		26.09.2021	19.09.2021	20.09.2020	tyg. [%]	roczna [%]
Byczki od 8 dni do 4 tygodni - typ mleczny	zł/szt	668,01	690,30	615,00	-3,2	8,6
Byczki od 8 dni do 4 tygodni - typ mięsny	zł/szt	1009,59	987,60	871,35	2,2	15,9
Młode bydło opasowe 6-12 m-cy	zł/kg w.ż.	nld	nld	nld	--	--

* - prezentowane ceny są cenami netto (bez VAT)

nld - niewystarczająca liczba danych do prezentacji

³ - W handlu hurtowym bydlęciem żywym badane ceny byczków od 8 dni do 4 tygodni dotyczą cieląt przeznaczonych do dalszego chowu pochodzących od bydła ras mlecznych w przypadku typu mlecznego oraz od bydła ras mięsnych, ogólnoużytkowych i krzyżówek z rasami mięsnymi w przypadku typu mięsnego

4. Ceny mięsa wołowego w sieciach handlowych w Polsce

4.1 Ceny zakupu mięsa wołowego płacone przez podmioty handlu detalicznego

Tablica 6. Średnie ceny zakupu mięsa wołowego w sieciach handlowych w okresie: 20.09 – 26.09.2021 r.

Towar:	Cena w zł/kg		Zmiana [%]
	26.09.2021	19.09.2021	
konfekcjonowane			
mięso woł. z kością (rostbef)	29,23	29,22	0,0
mięso woł. bez kości (udziec)	27,52	27,50	0,1
mięso wołowe mielone	14,93	15,05	-0,8
luzem			
mięso woł. bez kości (udziec)	24,81	25,47	-2,6

* - z uwagi na ustawowy wymóg nieidentyfikowalności danych, ceny nie podano

(daty podane w tabeli oznaczają ostatni dzień analizowanego tygodnia)

Uwaga:

Analiza handlu zagranicznego za okres I-VII 2021r. (dane wstępne) oraz uboje bydła w okresie: styczeń – czerwiec 2021 r. są zamieszczone w wersji EXCEL biuletynu.

Biuletyn „*Rynek wołowiny i cielęciny*” ukazuje się w każdy czwartek.

Informacje zamieszczane w tym biuletynie przekazywane są przez współpracujące z nami podmioty na podstawie Ustawy o badaniach rynkowych z dn. 30 marca 2001r.

Wydawca:

Ministerstwo Rolnictwa i Rozwoju Wsi,

Departament Rynków Rolnych

ul. Wspólna 30, 00-930 Warszawa,

tel. (022) 623-16-33, fax (022) 623-27-06

Internet: <http://www.minrol.gov.pl>, E-mail: biuletyn@minrol.gov.pl

Autor: Anna Pankiewicz tel. (022) 623-16-33 E-mail: Anna.Pankiewicz@minrol.gov.pl