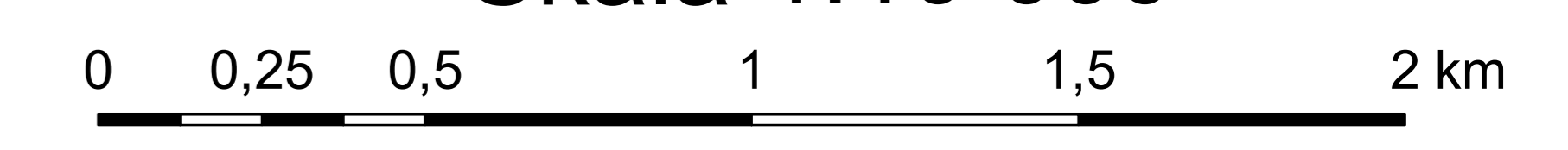


Mapa Siedlisk Gatunków Specjalny Obszar Ochrony Siedlisk Natura 2000 Ostoja Magurska PLH180001

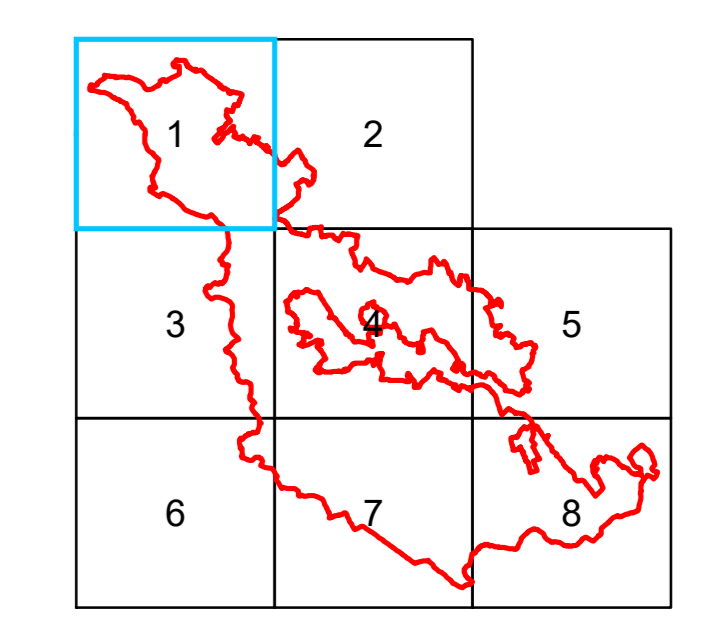


Skala 1:10 000



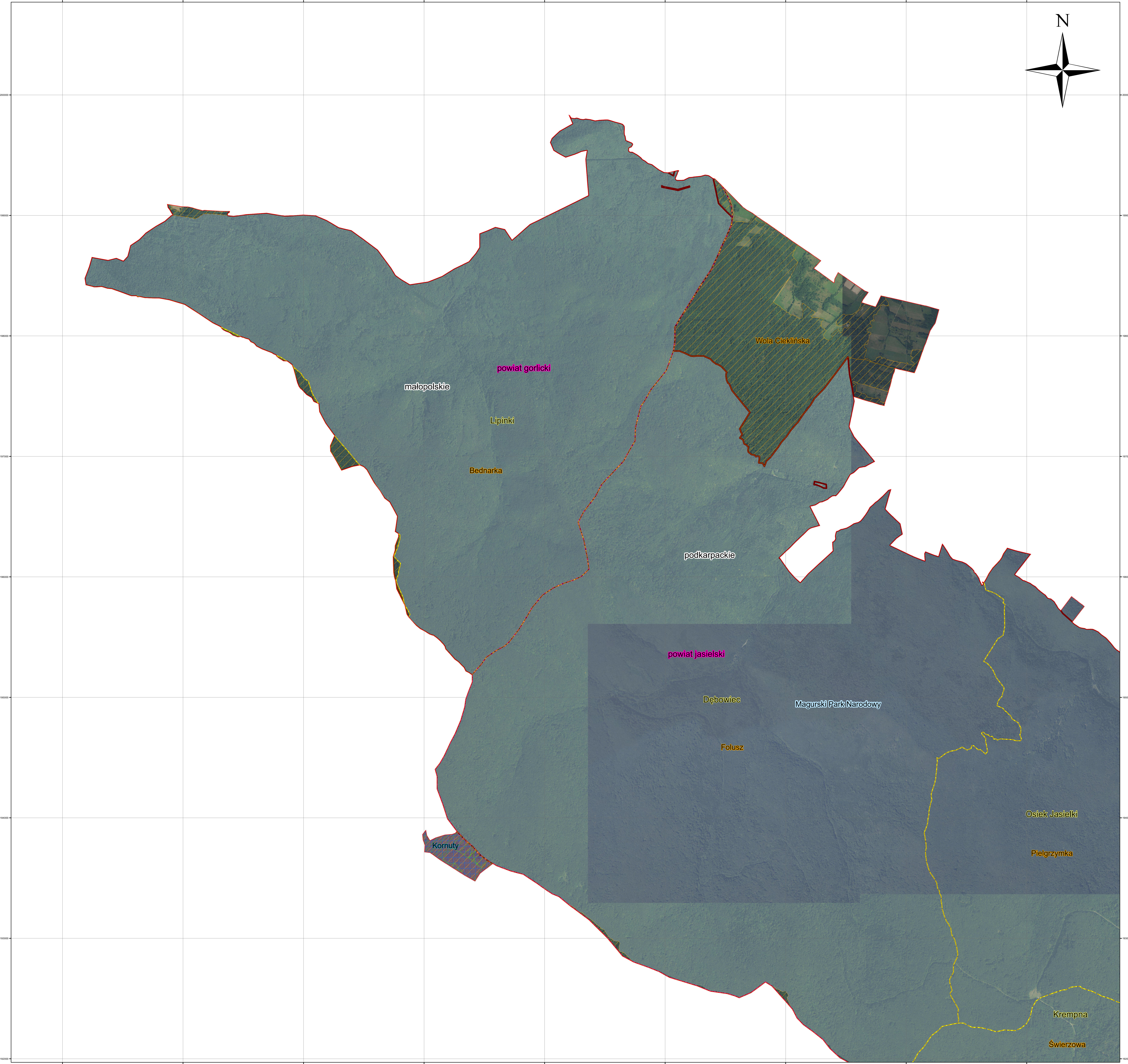
Układ współrzędnych płaskich prostokątnych: PL-1992

Arkusze nr: 1



Legenda

- granica Państwa Rzeczypospolitej Polskiej
- granica Specjalnego Obszaru Ochrony Siedlisk Natura 2000 Ostoja Magurska PLH180001
- granice obrębów ewidencyjnych
- granica województw
- granice gmin
- granice powiatów
- grunty w zarządzie PGL LP, RDLP Krosno
- granice nadleśnictw
- Magurski Park Narodowy
- rezerwat przyrody
- 1352 wilk *Canis lupus*, 1361 ryś *Lynx lynx*, 1354 niedźwiedź brunatny *Ursus arctos*
- 1308 mopek zachodni *Barbasella barbastellus*, 1323 nocek Bechsteina *Myotis bechsteini*, 1321 nocek orzęsiony *Myotis emarginatus*, 1324 nocek duży *Myotis myotis*, 1303 podkowiec mały *Rhinolophus hipposideros*



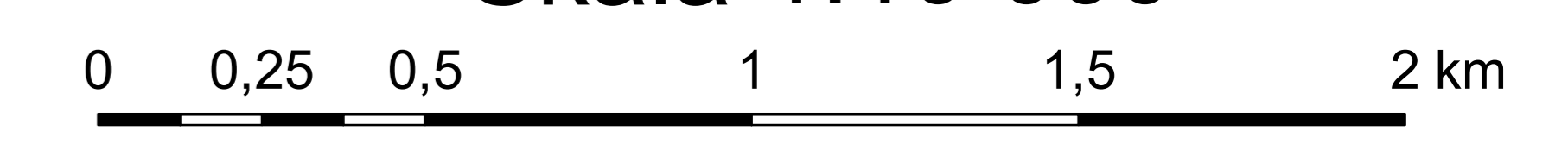
Podkład: Ortofotomapa 2019 rok
Materiały centralnego zasobu geodezyjnego i kartograficznego udostępniane nieodpłatnie bez konieczności składania wniosku - zgodnie z art. 40a ust. 2 ustawy Prawo geodezyjne i kartograficzne.
Autoryzacja: Główny Urząd Geodezji i Kartografii
Źródło: geoportal.gov.pl

Załączniki nr 7 do Zarządzenia Regionalnego Dyrektora Ochrony Środowiska w Rzeszowie z dnia r. w sprawie ustanowienia planu zadań ochronnych dla obszaru Natura 2000 Ostoja Magurska PLH180001

Mapa Siedlisk Gatunków Specjalny Obszar Ochrony Siedlisk Natura 2000 Ostoja Magurska PLH180001

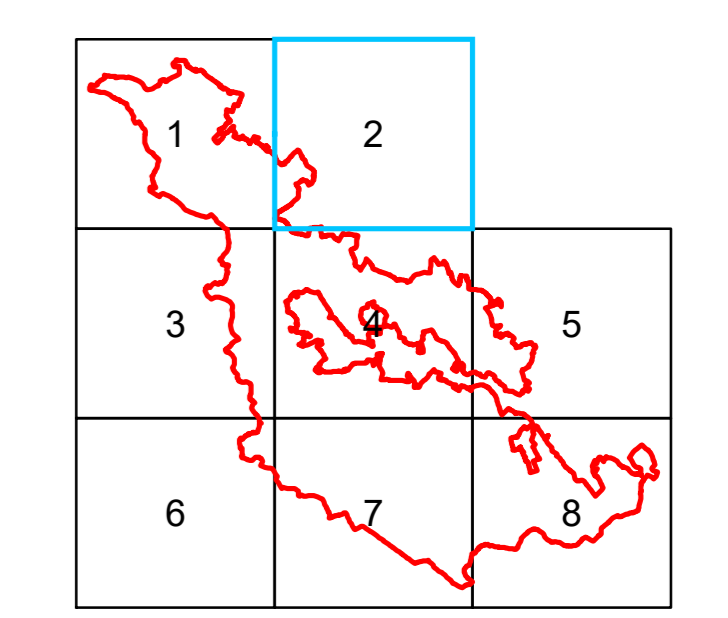


Skala 1:10 000



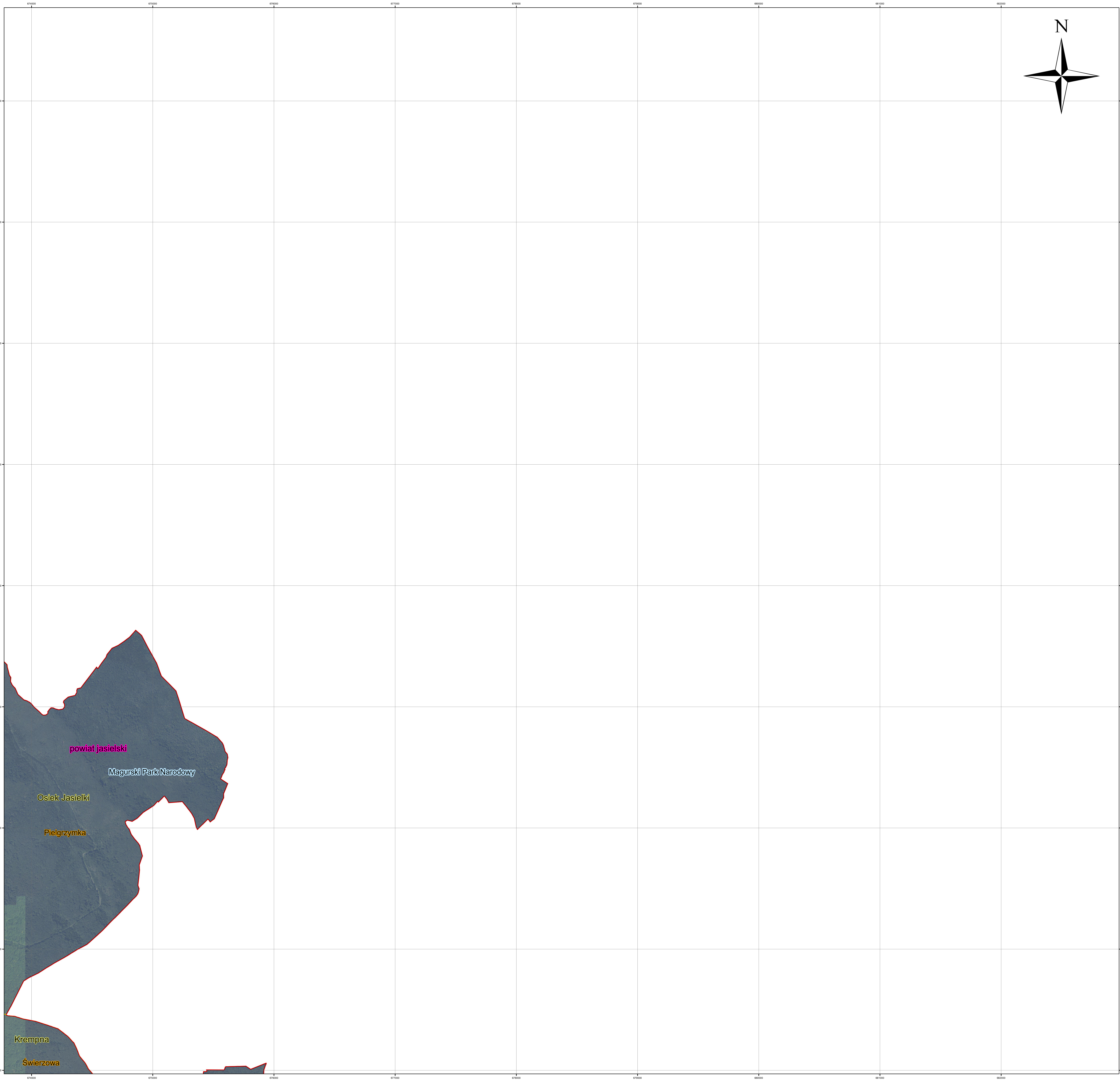
Układ współrzędnych płaskich prostokątnych: PL-1992

Arkusz nr: 2



Legenda

- granica Państwa Rzeczypospolitej Polskiej
- granica Specjalnego Obszaru Ochrony Siedlisk Natura 2000 Ostoja Magurska PLH180001
- granice obrębów ewidencyjnych
- granica województw
- granice gmin
- granice powiatów
- grunty w zarządzie PGL LP, RDLP Krosno
- granice nadleśnictw
- Magurski Park Narodowy



powiat jasielski

Magurski Park Narodowy

Osiek Jasielski

Pielgrzymka

Krempna

Świerzowa

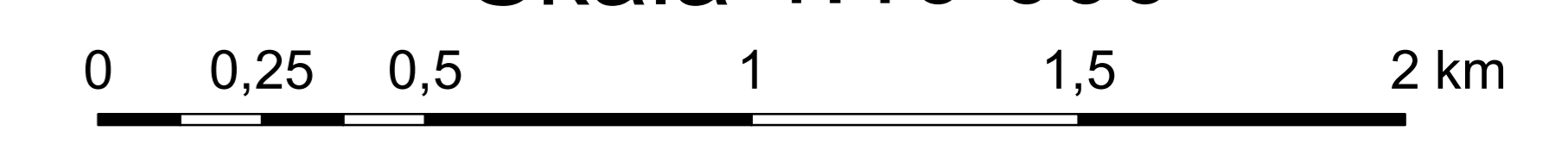
Podkład: Ortofotomapa 2019 rok
Materiały centralnego zasobu geodezyjnego i kartograficznego udostępniane nieodpłatnie bez konieczności składania wniosku - zgodnie z art. 40a ust. 2 ustawy Prawo geodezyjne i kartograficzne.
Autorzy Główny Urząd Geodezji i Kartografii
Źródło: geoportal.gov.pl

Załączniki nr 7 do Zarządzenia Regionalnego Dyrektora Ochrony Środowiska w Rzeszowie z dnia r. w sprawie ustanowienia planu zadań ochronnych dla obszaru Natura 2000 Ostoja Magurska PLH180001

Mapa Siedlisk Gatunków Specjalny Obszar Ochrony Siedlisk Natura 2000 Ostoja Magurska PLH180001

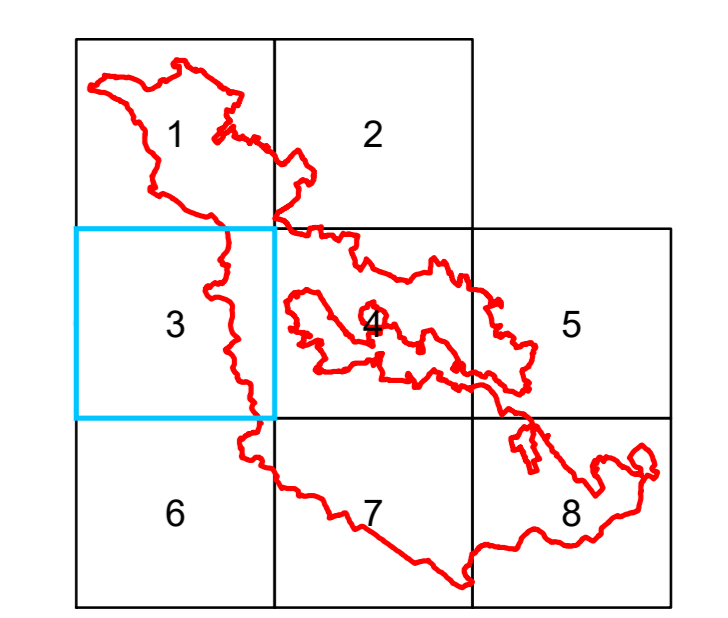


Skala 1:10 000



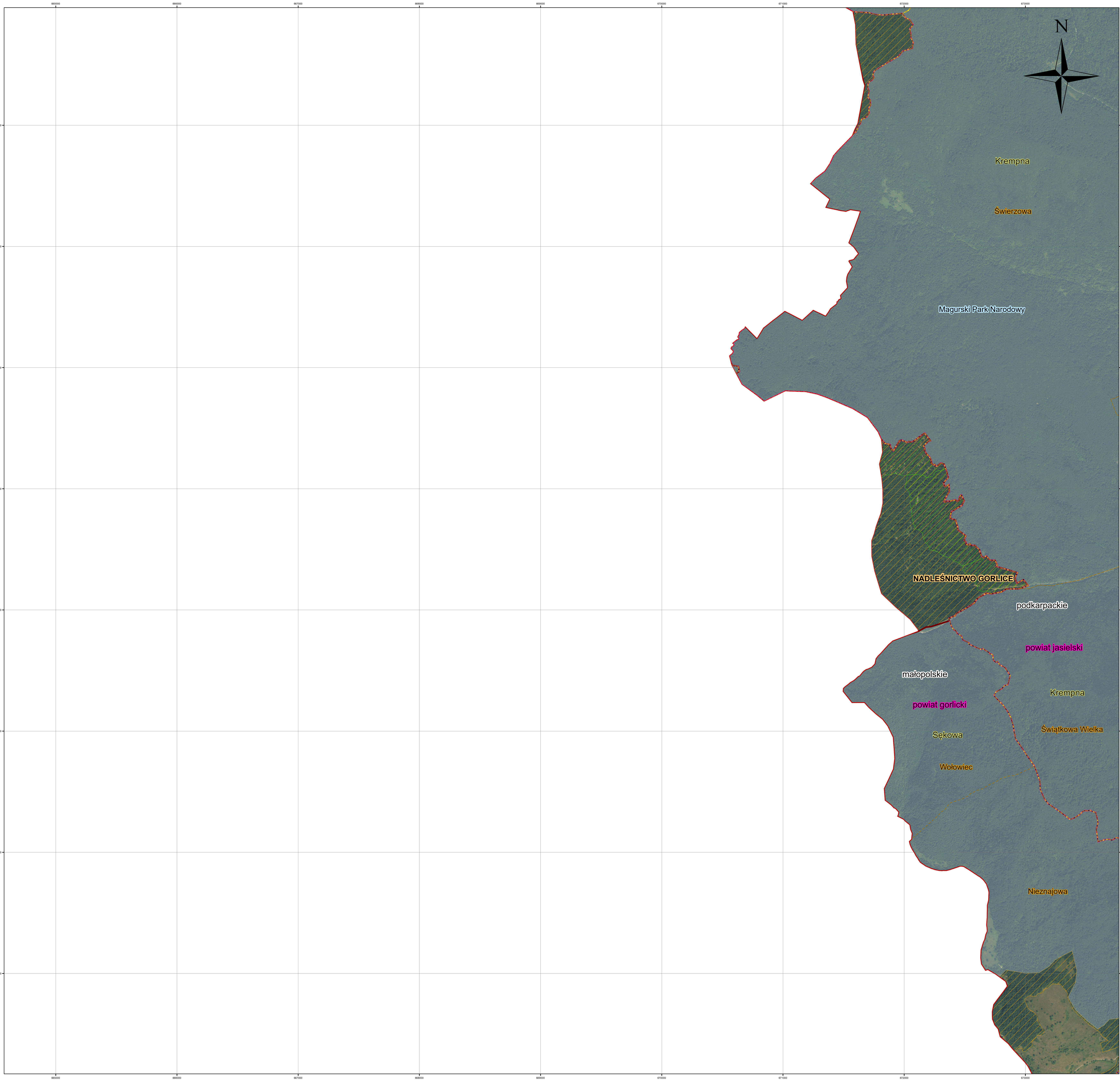
Układ współrzędnych płaskich prostokątnych: PL-1992

Arkusz nr: 3



Legenda

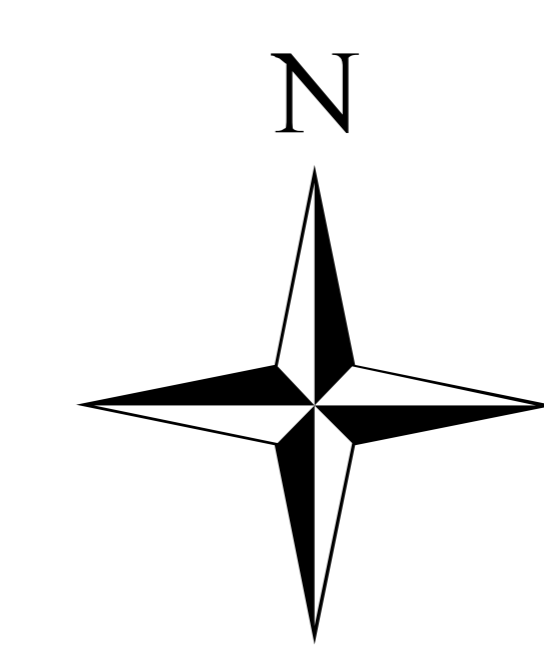
- granica Państwa Rzeczypospolitej Polskiej
- granica Specjalnego Obszaru Ochrony Siedlisk Natura 2000 Ostoja Magurska PLH180001
- granice obreńbów ewidencyjnych
- granica województw
- granice gmin
- granice powiatów
- grunty w zarządzie PGL LP, RDLP Krosno
- granice nadleśnictw
- Magurski Park Narodowy
- 1352 wilk *Canis lupus*, 1361 ryś *Lynx lynx*, 1354 niedźwiedź brunatny *Ursus arctos*



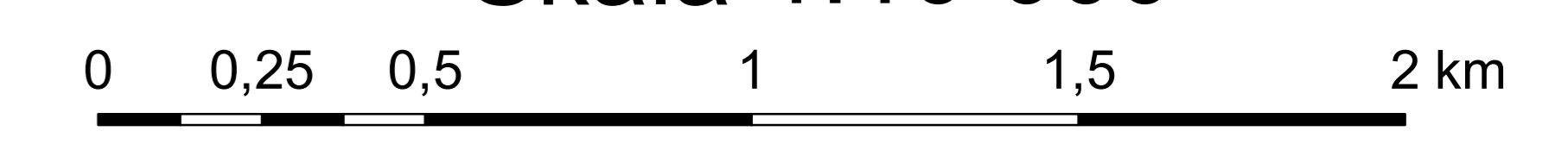
Podkład: Ortofotomapa 2019 rok
Materiały centralnego zasobu geodezyjnego i kartograficznego udostępniane nieodpłatnie bez konieczności składania wniosku - zgodnie z art. 40a ust. 2 ustawy Prawo geodezyjne i kartograficzne.
Autorzy Główny Urząd Geodezji i Kartografii
Źródło: geoportal.gov.pl

Załączniki nr 7 do Zarządzenia Regionalnego Dyrektora Ochrony Środowiska w Rzeszowie z dnia r. w sprawie ustanowienia planu zadań ochronnych dla obszaru Natura 2000 Ostoja Magurska PLH180001

Mapa Siedlisk Gatunków Specjalny Obszar Ochrony Siedlisk Natura 2000 Ostoja Magurska PLH180001

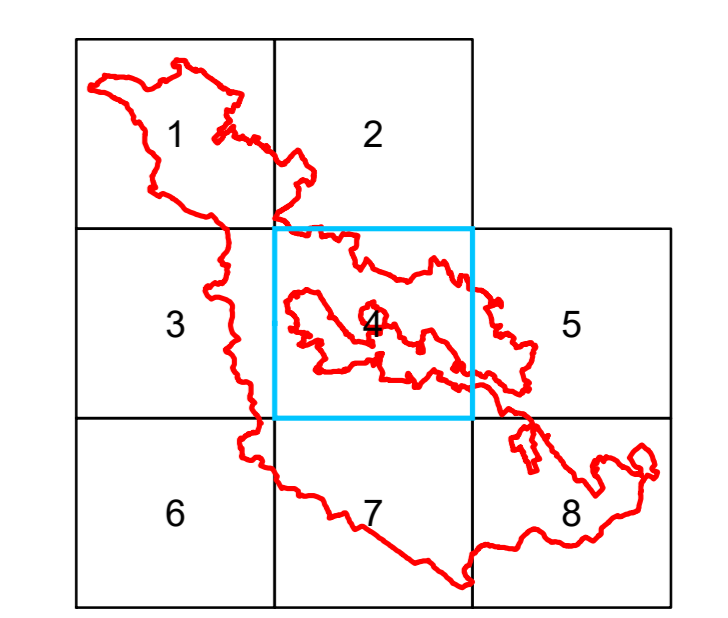


Skala 1:10 000



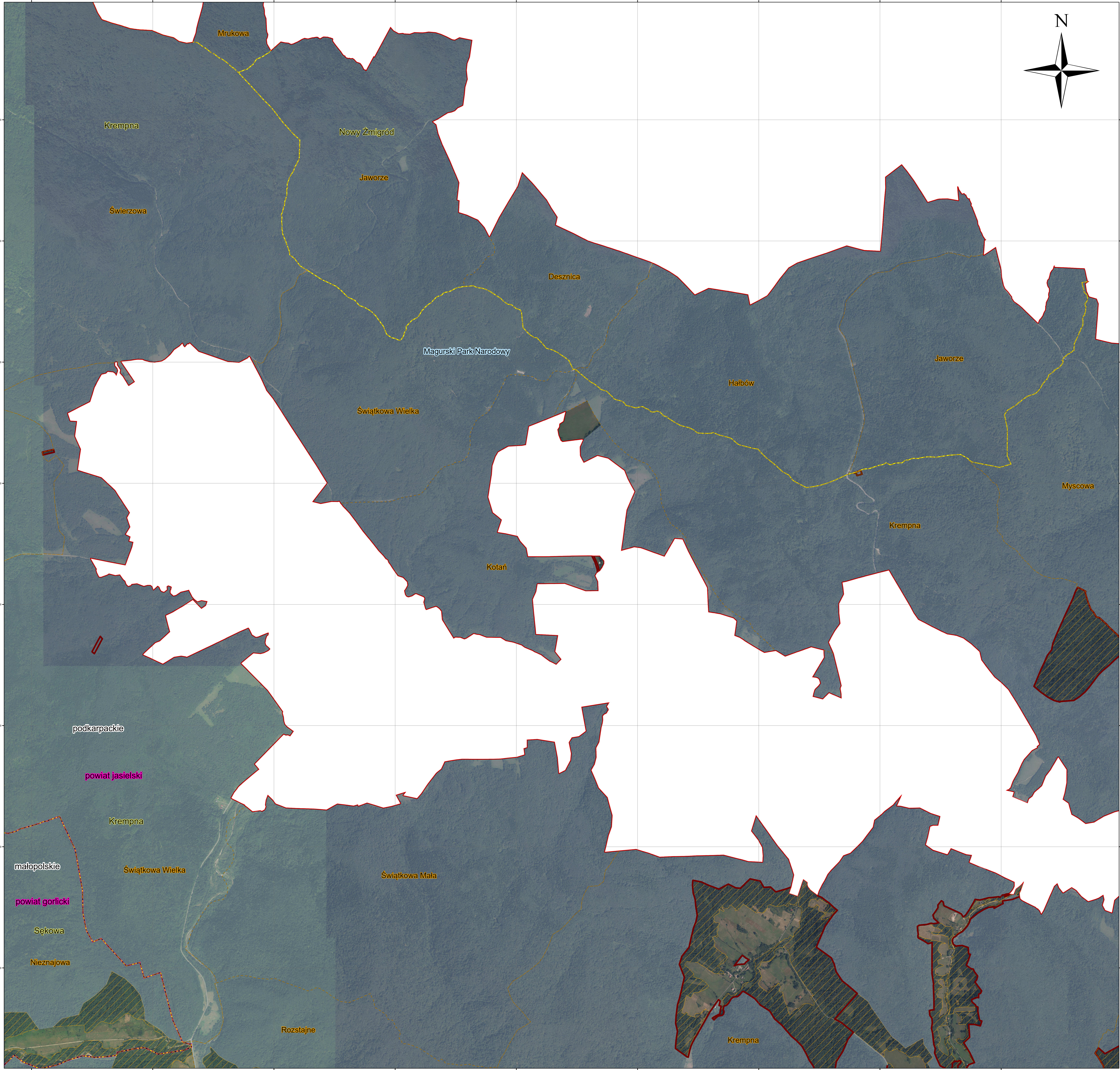
Układ współrzędnych płaskich prostokątnych: PL-1992

Arkusze nr: 4



Legenda

- granica Państwa Rzeczypospolitej Polskiej
- granica Specjalnego Obszaru Ochrony Siedlisk Natura 2000 Ostoja Magurska PLH180001
- granice obrębów ewidencyjnych
- granica województw
- granice gmin
- granice powiatów
- grunty w zarządzie PGL LP, RDLP Krosno
- granice nadleśnictw
- Magurski Park Narodowy
- 1352 wilk *Canis lupus*, 1361 ryś *Lynx lynx*, 1354 niedźwiedź brunatny *Ursus arctos*



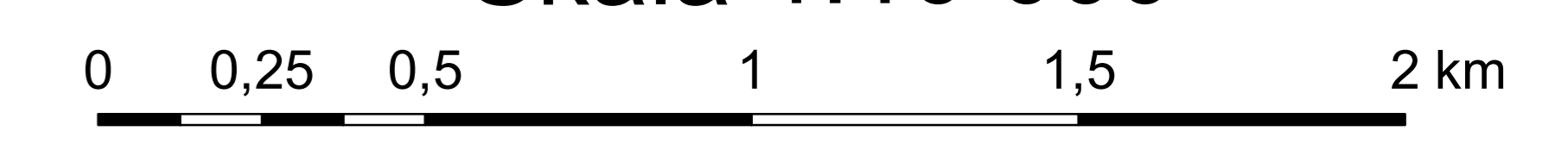
Podkład: Ortofotomapa 2019 rok
Materiały centralnego zasobu geodezyjnego i kartograficznego udostępniane nieodpłatnie bez konieczności składania wniosku - zgodnie z art. 40a ust. 2 ustawy Prawo geodezyjne i kartograficzne.
Autorzy Główny Urząd Geodezji i Kartografii
Źródło: geoportal.gov.pl

Załączniki nr 7 do Zarządzenia Regionalnego Dyrektora Ochrony Środowiska w Rzeszowie z dnia r. w sprawie ustanowienia planu zadań ochronnych dla obszaru Natura 2000 Ostoja Magurska PLH180001

Mapa Siedlisk Gatunków Specjalny Obszar Ochrony Siedlisk Natura 2000 Ostoja Magurska PLH180001

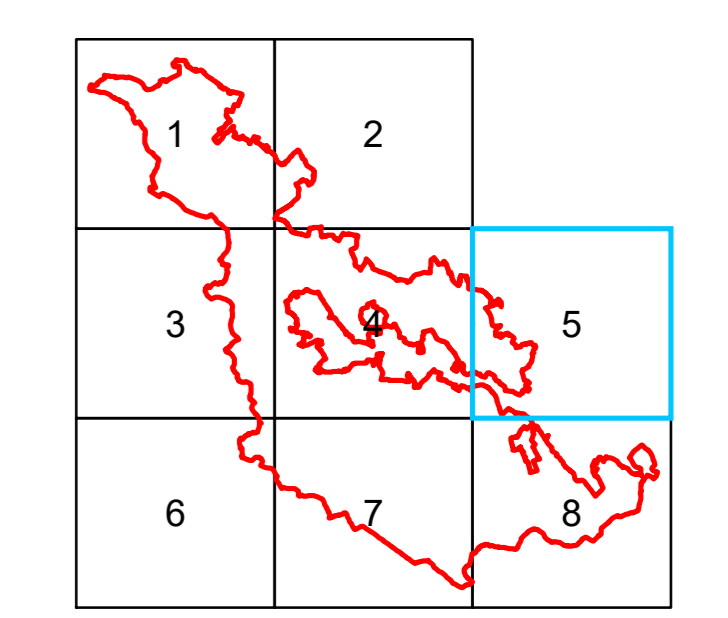


Skala 1:10 000



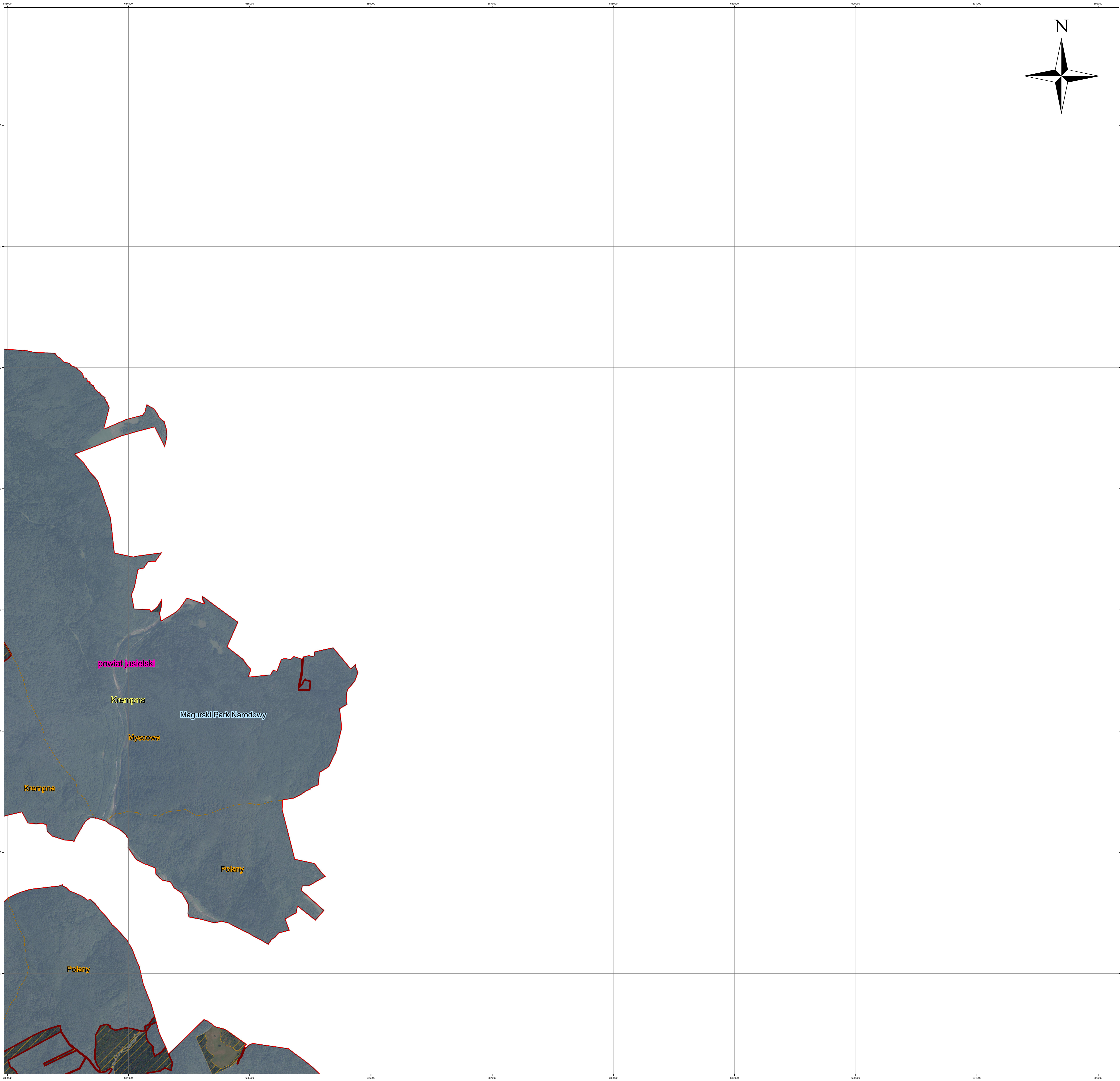
Układ współrzędnych płaskich prostokątnych: PL-1992

Arkusz nr: 5



Legenda

- granica Państwa Rzeczpospolitej Polskiej
- granica Specjalnego Obszaru Ochrony Siedlisk Natura 2000 Ostoja Magurska PLH180001
- granice obrębów ewidencyjnych
- granica województw
- granice gmin
- granice powiatów
- grunty w zarządzie PGL LP, RDLP Krosno
- granice nadsięnictw
- Magurski Park Narodowy
- 1352 wilk *Canis lupus*, 1361 ryś *Lynx lynx*, 1354 niedźwiedź brunatny *Ursus arctos*



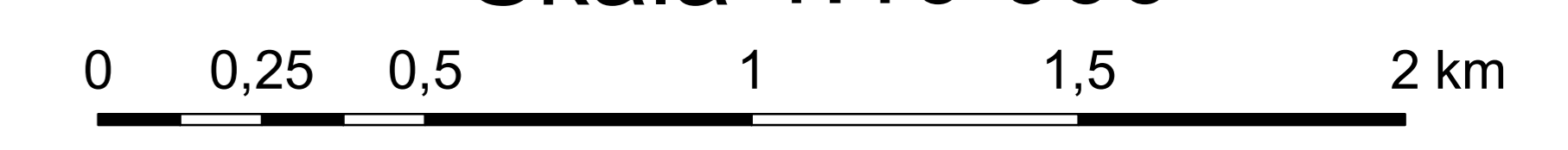
Podkład: Ortofotomapa 2019 rok
Materiały centralnego zasobu geodezyjnego i kartograficznego udostępniane nieodpłatnie bez konieczności składania wniosku - zgodnie z art. 40a ust. 2 ustawy Prawo geodezyjne i kartograficzne.
Autorzy Główny Urząd Geodezji i Kartografii
Źródło: geoportal.gov.pl

Załączniki nr 7 do Zarządzenia Regionalnego Dyrektora Ochrony Środowiska w Rzeszowie z dnia r. w sprawie ustanowienia planu zadań ochronnych dla obszaru Natura 2000 Ostoja Magurska PLH180001

Mapa Siedlisk Gatunków Specjalny Obszar Ochrony Siedlisk Natura 2000 Ostoja Magurska PLH180001

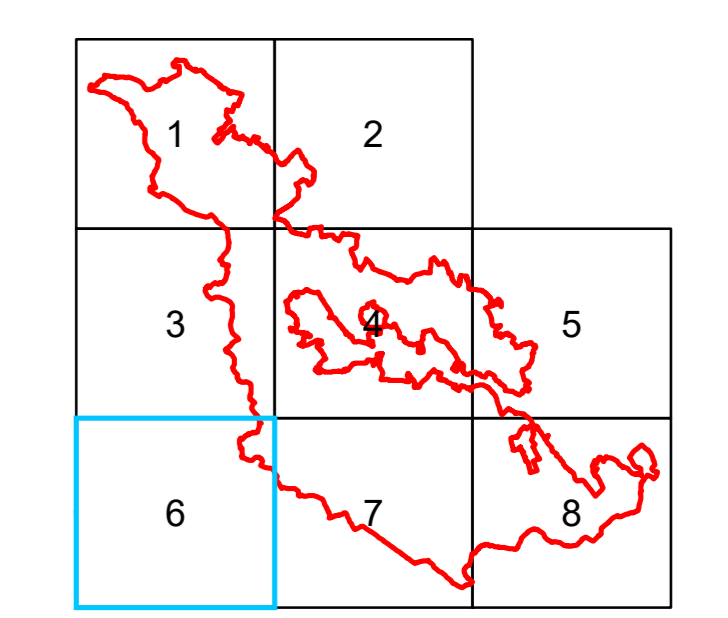


Skala 1:10 000



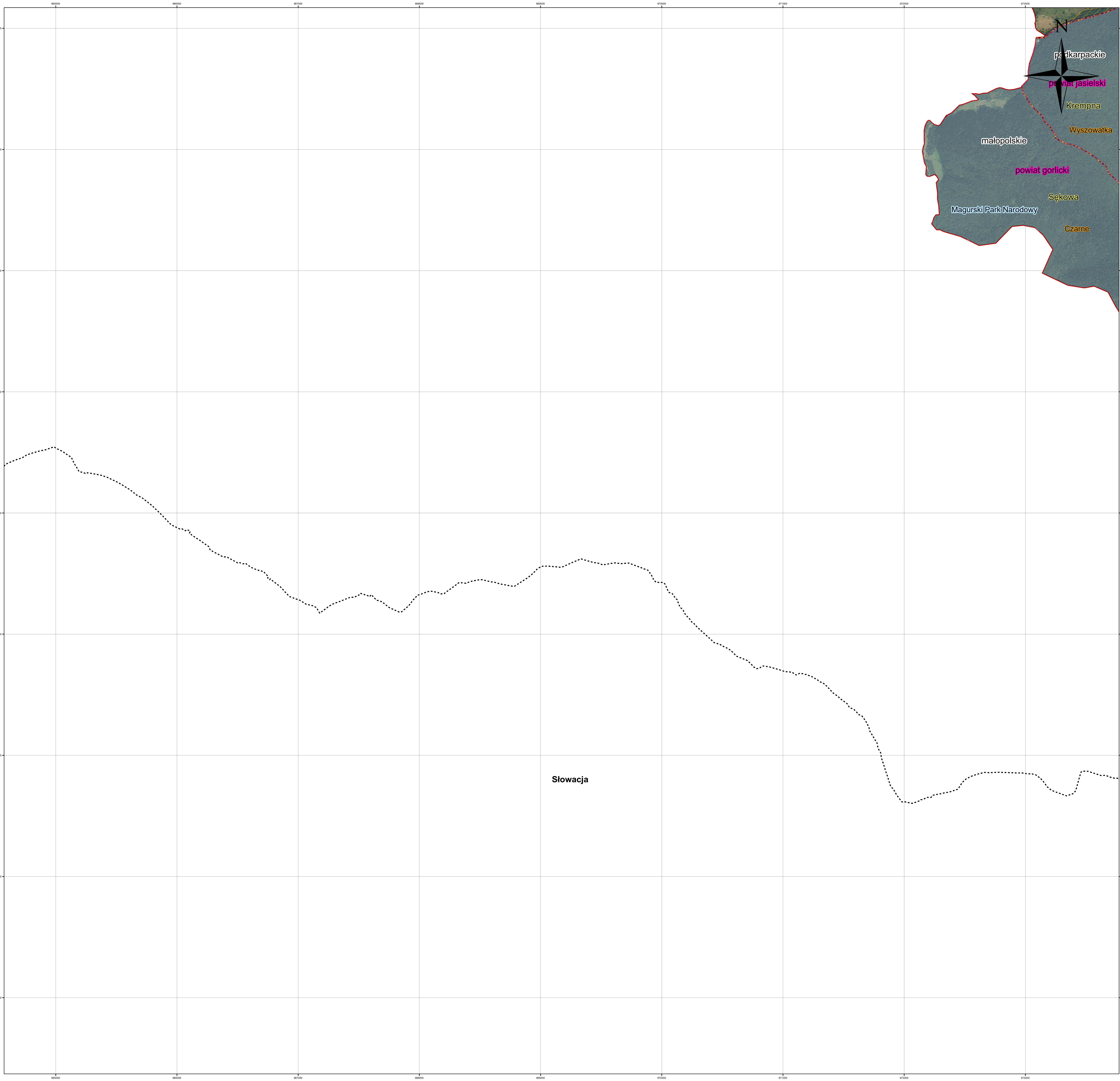
Układ współrzędnych płaskich prostokątnych: PL-1992

Arkusz nr: 6



Legenda

- granica Państwa Rzeczypospolitej Polskiej
- granica Specjalnego Obszaru Ochrony Siedlisk Natura 2000 Ostoja Magurska PLH180001
- granice obreńców ewidencyjnych
- granica województw
- granice gmin
- granice powiatów
- grunty w zarządzie PGL LP, RDLP Krosno
- granice nadleśnictw
- Magurski Park Narodowy
- 1352 wilk *Canis lupus*, 1361 ryś *Lynx lynx*, 1354 niedźwiedź brunatny *Ursus arctos*



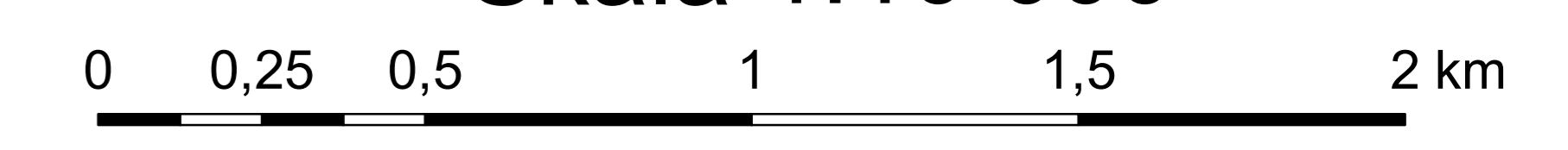
Podkład: Ortofotomapa 2019 rok
Materiały centralnego zasobu geodezyjnego i kartograficznego udostępniane nieodpłatnie bez konieczności składania wniosku - zgodnie z art. 40a ust. 2 ustawy Prawo geodezyjne i kartograficzne.
Autorzy Główny Urząd Geodezji i Kartografii
Źródło: geoportal.gov.pl

Załączniki nr 7 do Zarządzenia Regionalnego Dyrektora Ochrony Środowiska w Rzeszowie z dnia r. w sprawie ustanowienia planu zadań ochronnych dla obszaru Natura 2000 Ostoja Magurska PLH180001

Mapa Siedlisk Gatunków Specjalny Obszar Ochrony Siedlisk Natura 2000 Ostoja Magurska PLH180001

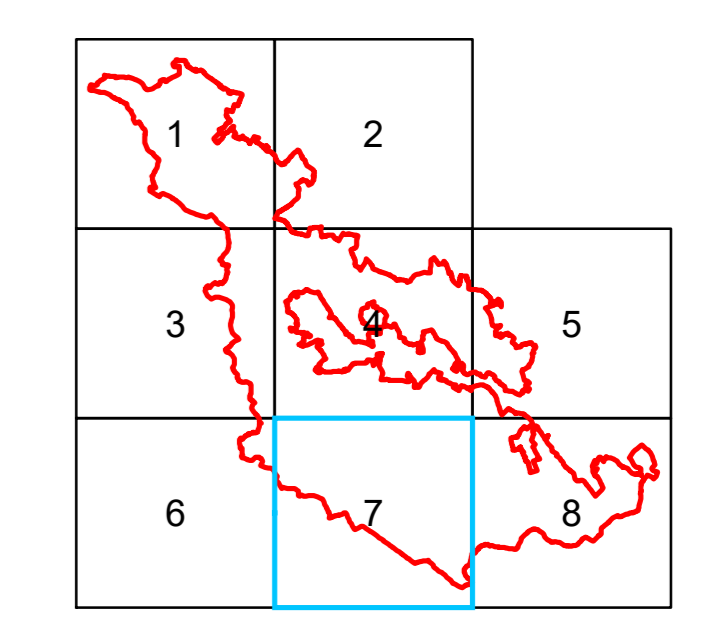


Skala 1:10 000



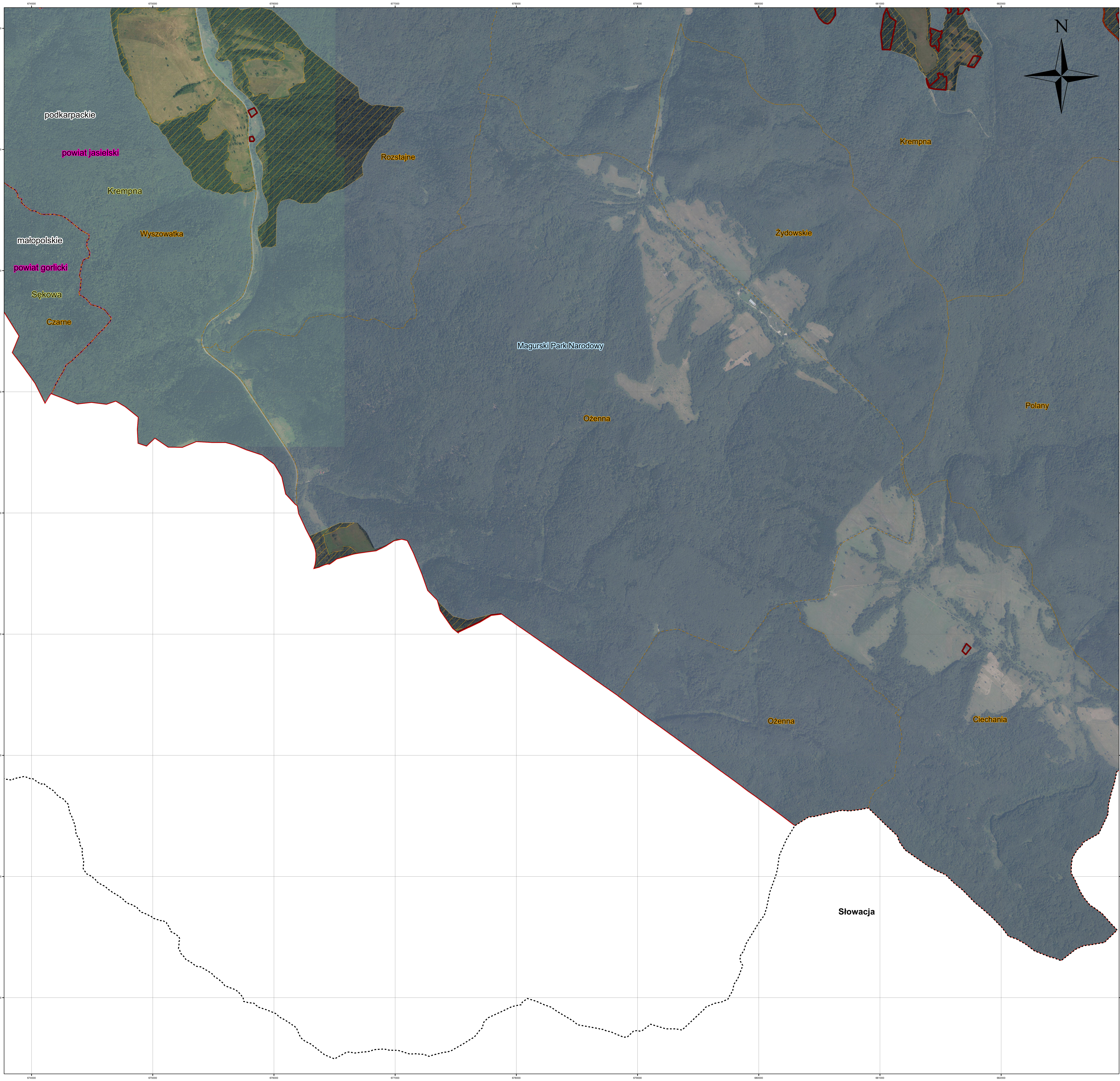
Układ współrzędnych płaskich prostokątnych: PL-1992

Arkusz nr: 7



Legenda

- granica Państwa Rzeczypospolitej Polskiej
- granica Specjalnego Obszaru Ochrony Siedlisk Natura 2000 Ostoja Magurska PLH180001
- granice obrębów ewidencyjnych
- granica województw
- granice gmin
- granice powiatów
- grunty w zarządzie PGL LP, RDLP Krosno
- granice nadleśnictw
- Magurski Park Narodowy
- 1352 wilk *Canis lupus*, 1361 ryś *Lynx lynx*, 1354 niedźwiedź brunatny *Ursus arctos*



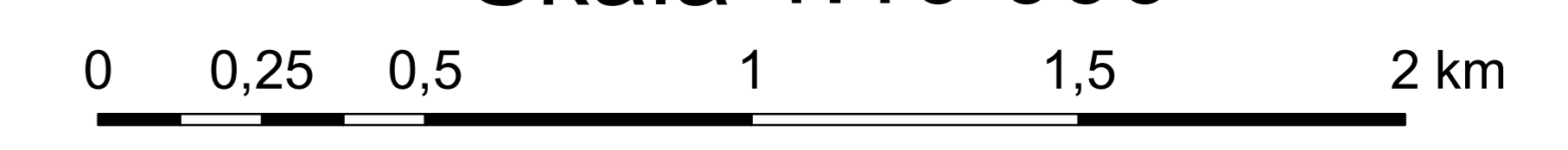
Podkład: Ortofotomapa 2019 rok
Materiały centralnego zasobu geodezyjnego i kartograficznego udostępniane nieodpłatnie bez konieczności składania wniosku - zgodnie z art. 40a ust. 2 ustawy Prawo geodezyjne i kartograficzne.
Autorzy Główny Urząd Geodezji i Kartografii
Źródło: geoportal.gov.pl

Załączniki nr 7 do Zarządzenia Regionalnego Dyrektora Ochrony Środowiska w Rzeszowie z dnia r. w sprawie ustanowienia planu zadań ochronnych dla obszaru Natura 2000 Ostoja Magurska PLH180001

Mapa Siedlisk Gatunków Specjalny Obszar Ochrony Siedlisk Natura 2000 Ostoja Magurska PLH180001

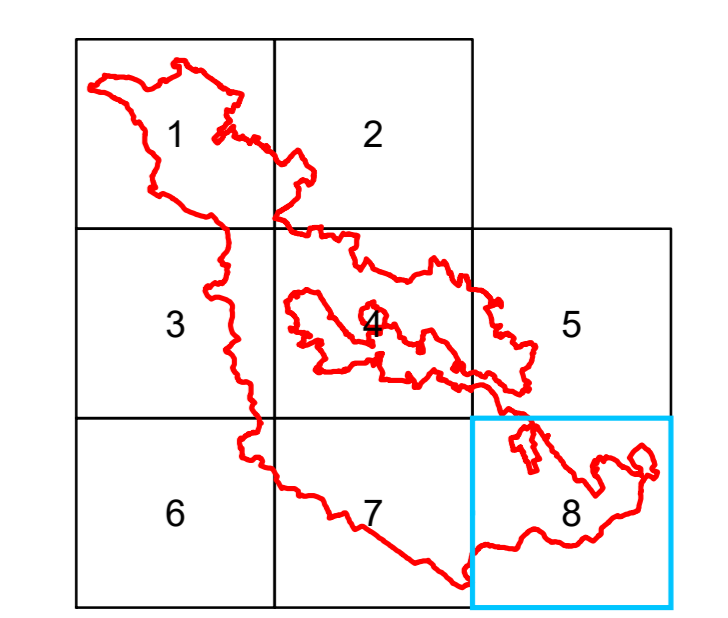


Skala 1:10 000



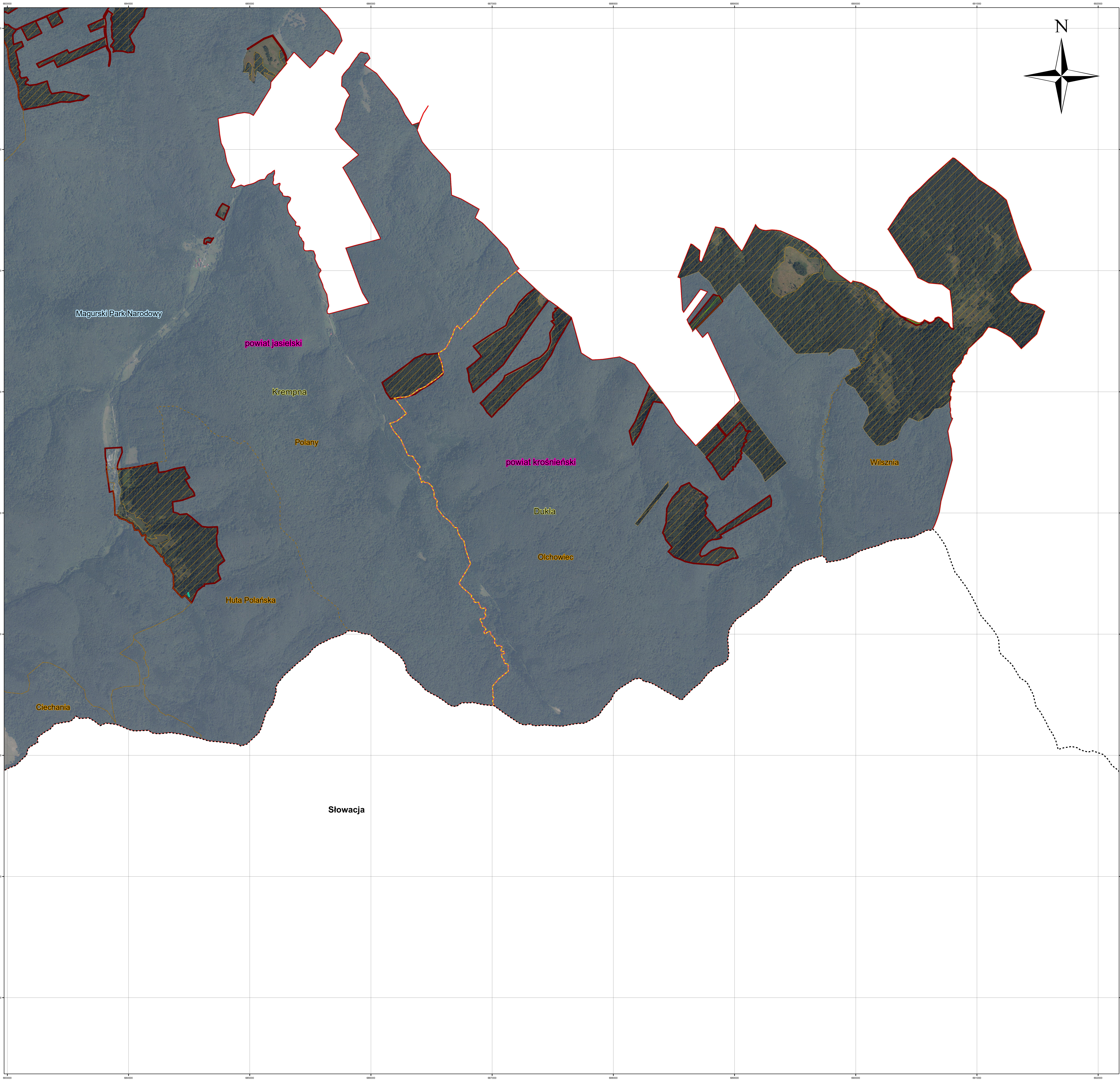
Układ współrzędnych płaskich prostokątnych: PL-1992

Arkusz nr: 8



Legenda

- granica Państwa Rzeczypospolitej Polskiej
- granica Specjalnego Obszaru Ochrony Siedlisk Natura 2000 Ostoja Magurska PLH180001
- granice obrębów ewidencyjnych
- granica województw
- granice gmin
- granice powiatów
- grunty w zarządzie PGL LP, RDLP Krosno
- granice nadleśnictw
- Magurski Park Narodowy
- 1381 widłoząb zielony *Dicranum viride*
- 1352 wilk *Canis lupus*, 1361 ryś *Lynx lynx*, 1354 niedźwiedź brunatny *Ursus arctos*



Podkład: Ortofotomapa 2019 rok
Materiały centralnego zasobu geodezyjnego i kartograficznego udostępniane nieodpłatnie bez konieczności składania wniosku - zgodnie z art. 40a ust. 2 ustawy Prawo geodezyjne i kartograficzne.
Autorzy Główny Urząd Geodezji i Kartografii
Źródło: geoportal.gov.pl

Załączniki nr 7 do Zarządzenia Regionalnego Dyrektora Ochrony Środowiska w Rzeszowie z dnia r. w sprawie ustanowienia planu zadań ochronnych dla obszaru Natura 2000 Ostoja Magurska PLH180001