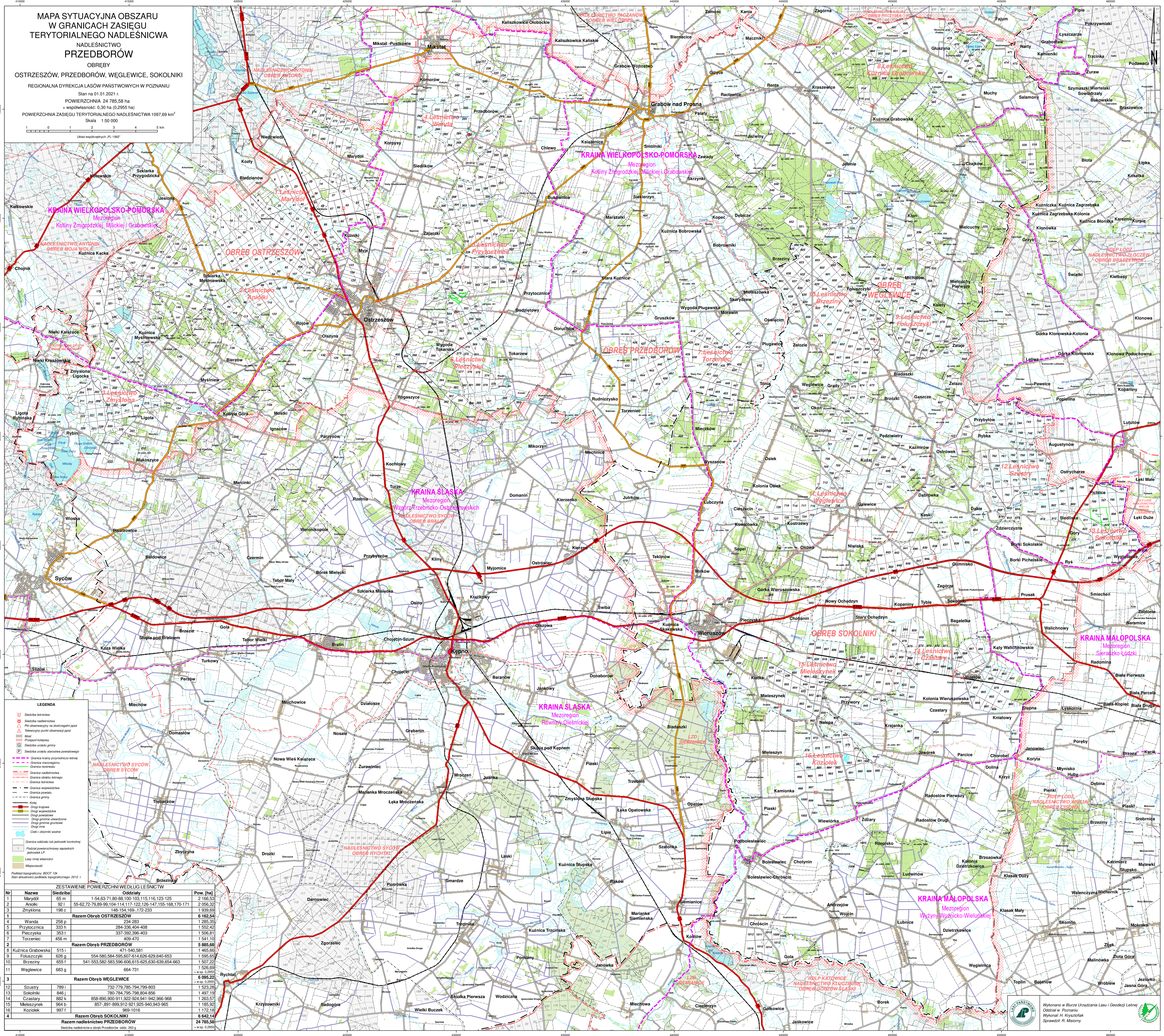
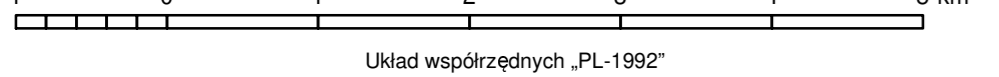


MAPA SYTUACYJNA OBSZARU
W GRANICACH ZASIĘGU
TERYTORIALNEGO NADLEŚNICWA
NADLEŚNICW
PRZEDBORÓW

OBREBY
OSTRZESZÓW, PRZEDBORÓW, WĘGLEWICE, SOKOLNIKI

REGIONALNA DYREKCJA LASÓW PAŃSTWOWYCH W POZNANIU
Stan na 01.01.2021 r.
POWIERZCHNIA 24 785,58 ha
- w tym lasostanowiska 2 030 ha (0,2955%)
POWIERZCHNIA ZASIĘGU TERYTORIALNEGO NADLEŚNICWA 1097,69 km²
Skala 1:50 000



LEGENDA

- Siećzka leśnicwa
- Siećzka nadleśnicwa
- Punkt obserwacyjny na obszarze lasu
- Telewizyjny punkt obserwacji lasu
- Most
- Przebieg kolejowy
- Siećzka urzędu gminy
- Siećzka urzędu starostwa powiatowego
- Granica lasu przyrodniczo-leśnej
- Granica mezosynonimowa
- Granica rezerwatowa
- Granica nadleśnicwa
- Granica obrętu leśnego
- Granica leśnicwa
- Granica województwa
- Granica powiatu
- Granica gminy
- Kolej
- Drugi krajowy
- Drugi województwa
- Drugi powiatowy
- Drugi gminny starostwa
- Drugi gminny gruntowy
- Drugi wiejski
- Ciek i zbiorniki wodne
- Granica oddziału lub jednostki kontrolnej
- Podział powierzchniowy sąsiednich jednostek LP
- Lasy innej własności
- Miejscowość

ZESTAWIENIE POWIERZCHNI WEDŁUG LEŚNICTW

Nr	Nazwa	Siedziba	Oddziały	Pow. [ha]
1	Marydol	65 m	1-54,63-71,80-88,100-103,115,116,123-125	2 166,53
2	Aniołki	92 l	55-62,72-79,89-99,104-114,117-122,126-147,155-168,170-171	2 056,32
3	Zmyślona	198 c	148-154,169,172-233	1 939,69
1	Wanda	258 p	234,283	6 182,54
4	Przytocznica	333 h	284-336,404-408	1 552,42
5	Pieczyska	353 l	337-392,396-403	1 506,81
6	Torzeniec	456 m	409-470	1 541,10
2	Kuznica Grabowska	515 l	471-540,581	5 985,68
9	Foluszczki	626 g	554-580,584-595,607-614,626-629,640-653	1 595,65
10	Brzeziny	655 f	541-553,582-583,596-606,615-625,630-639,654-663	1 507,22
11	Węglewice	683 g	664-731	1 526,69
3	Razem Obręb OSTRZESZÓW			6 095,22
4	Razem Obręb PRZEDBORÓW			5 985,68
5	Razem Obręb WĘGLEWICE			1 526,69
6	Razem Obręb SOKOLNIKI			6 642,14
7	Razem nadleśnictwo PRZEDBORÓW			24 785,58