

MAPA SYTUACYJNO-PRZEGLĄDOWA
WALORÓW
PRZYRODNICZO-KULTUROWYCH
NADLEŚNICTWO
ZMIGRÓD
OBREBY
SUŁÓW, ZMIGRÓD

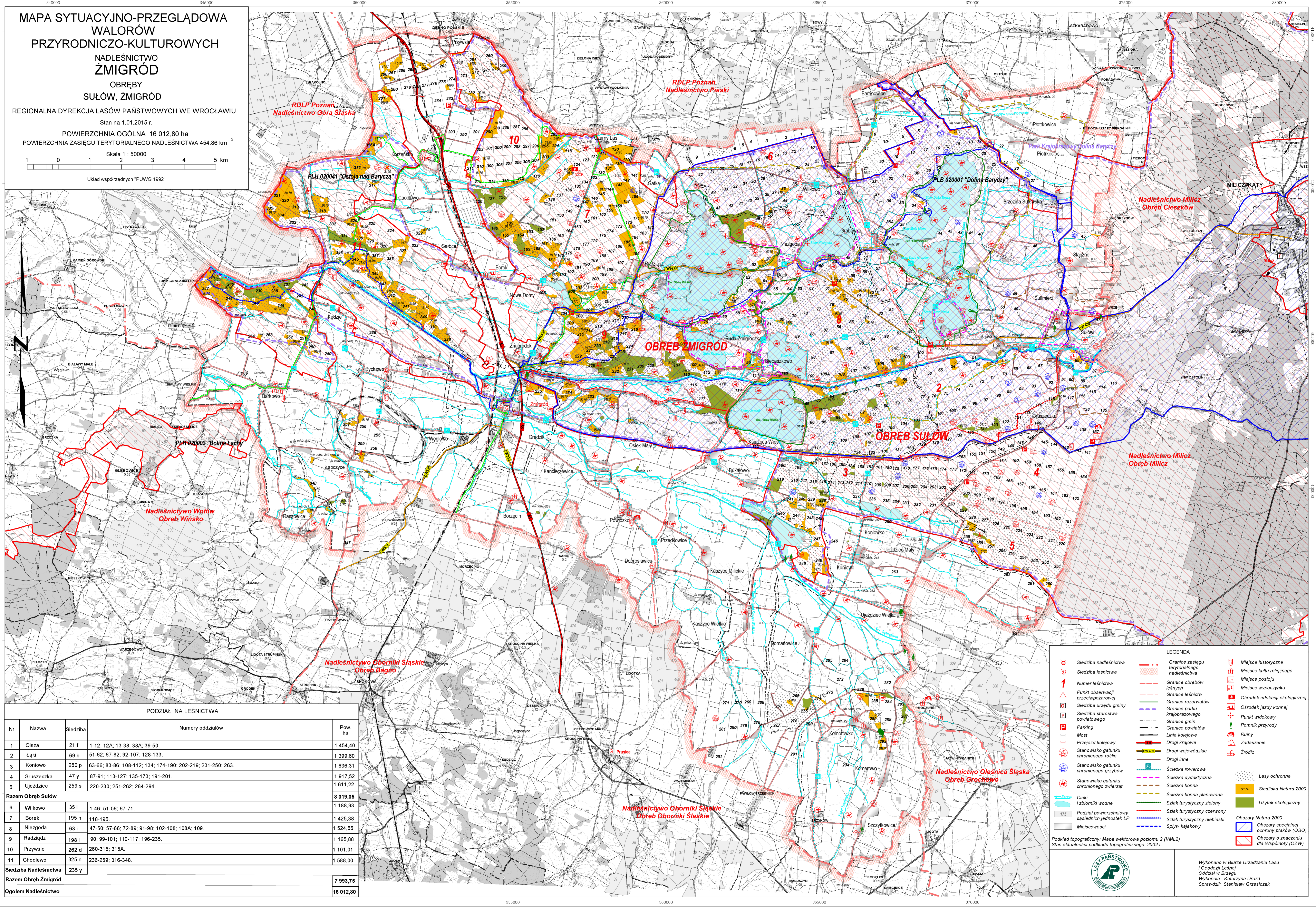
REGIONALNA DYREKCCJA LASÓW PAŃSTWOWYCH WE WROCŁAWIU

Stan na 1.01.2015 r.

POWIERZCHNIA OGÓLNA 16 012,80 ha
POWIERZCHNIA ZASIĘGU TERYTORIALNEGO NADLEŚNICTWA 454,86 km²

Skala 1 : 50000

Układ współrzędnych "PUWG 1992"



PODZIAŁ NA LEŚNICTWA

Nr	Nazwa	Siedziba	Numery oddziałów	Pow. ha
1	Olsza	21 f	1-12; 12A; 13-38; 38A; 39-50.	1 454,40
2	Łąki	69 b	51-62; 67-82; 92-107; 128-133.	1 399,60
3	Koniowo	250 p	63-66; 83-86; 108-112; 134; 174-190; 202-219; 231-250; 263.	1 636,31
4	Gruszcza	47 y	87-91; 113-127; 135-173; 191-201.	1 917,52
5	Ujeździec	259 s	220-230; 251-262; 264-294.	1 611,22
Razem Obreby Sułów				8 019,05
6	Wilkowo	35 i	1-46; 51-56; 67-71.	1 188,93
7	Borek	195 n	118-195.	1 425,38
8	Nieżgoda	63 i	47-50; 57-66; 72-89; 91-98; 102-108; 108A; 109.	1 524,55
9	Radzisz	198 i	90; 99-101; 110-117; 196-235.	1 165,88
10	Przywie	262 d	260-315; 315A.	1 101,01
11	Chodlewo	325 n	236-259; 316-348.	1 588,00
Siedziba Nadleśnictwa				235 y
Razem Obreby Zmigród				7 993,75
Ogolem Nadleśnictwo				16 012,80

LEGENDA

- Siedziba nadleśnictwa
- Siedziba leśnictwa
- Numer leśnictwa
- Punkt obserwacji przeciwpożarowej
- Siedziba urzędu gminy
- Siedziba starostwa powiatowego
- Parking
- Most
- Przejazd kolejowy
- Stanowisko gatunku chronionego roślin
- Stanowisko gatunku chronionego grzybów
- Stanowisko gatunku chronionego zwierząt
- Cieki i zbiorniki wodne
- Podział powierzchniowy sąsiednich jednostek LP
- Miejscowości
- Granice zasięgu terytorialnego nadleśnictwa
- Granice obrebrów
- Granice leśnictw
- Granice rezerwatów
- Granice parku krajobrazowego
- Granice gmin
- Granice powiatów
- Linie kolejowe
- Drogi krajowe
- Drogi wojewódzkie
- Drogi inne
- Ścieżka rowerowa
- Ścieżka dydaktyczna
- Ścieżka konna
- Ścieżka konna planowana
- Śluzk turystyczny zielony
- Śluzk turystyczny czerwony
- Śluzk turystyczny niebieski
- Splawy kajakowy
- Miejsca historyczne
- Miejsca kultu religijnego
- Miejsce postoju
- Miejsce wypoczynku
- Ośrodek edukacji ekologicznej
- Ośrodek jazdy konnej
- Punkt widokowy
- Pomnik przyrody
- Ruiny
- Zadaszenie
- Źródło
- Lasy ochronne
- Siedziska Natura 2000
- Użytek ekologiczny
- Obszary Natura 2000
- Obszary specjalnej ochrony ptaków (OSO)
- Obszary o znaczeniu dla Wspólnoty (OZW)

Podkład topograficzny: Mapa wektorowa poziomu 2 (VML2)
Stan aktualności podkładu topograficznego: 2002 r.

Wykonano w Biurze Urzędzania Lasu i Geodezji Leśnej Oddział w Brzezinie
Wykonała: Katarzyna Drozd
Sprawdził: Stanisław Grzesiczak