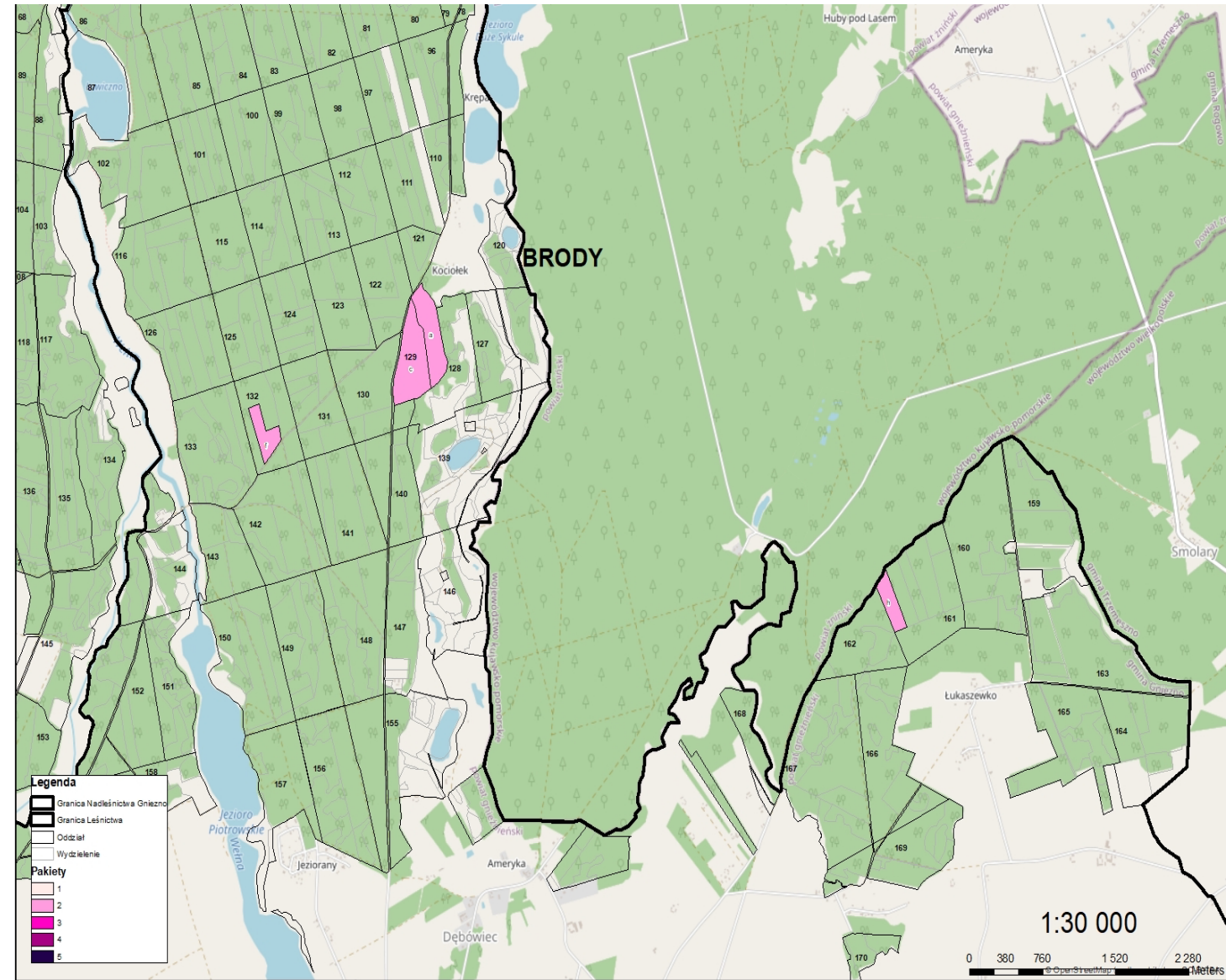


Charakterystyka leśnictwa w zakresie pozyskania drewna

Leśnictwo: 01.BRODY

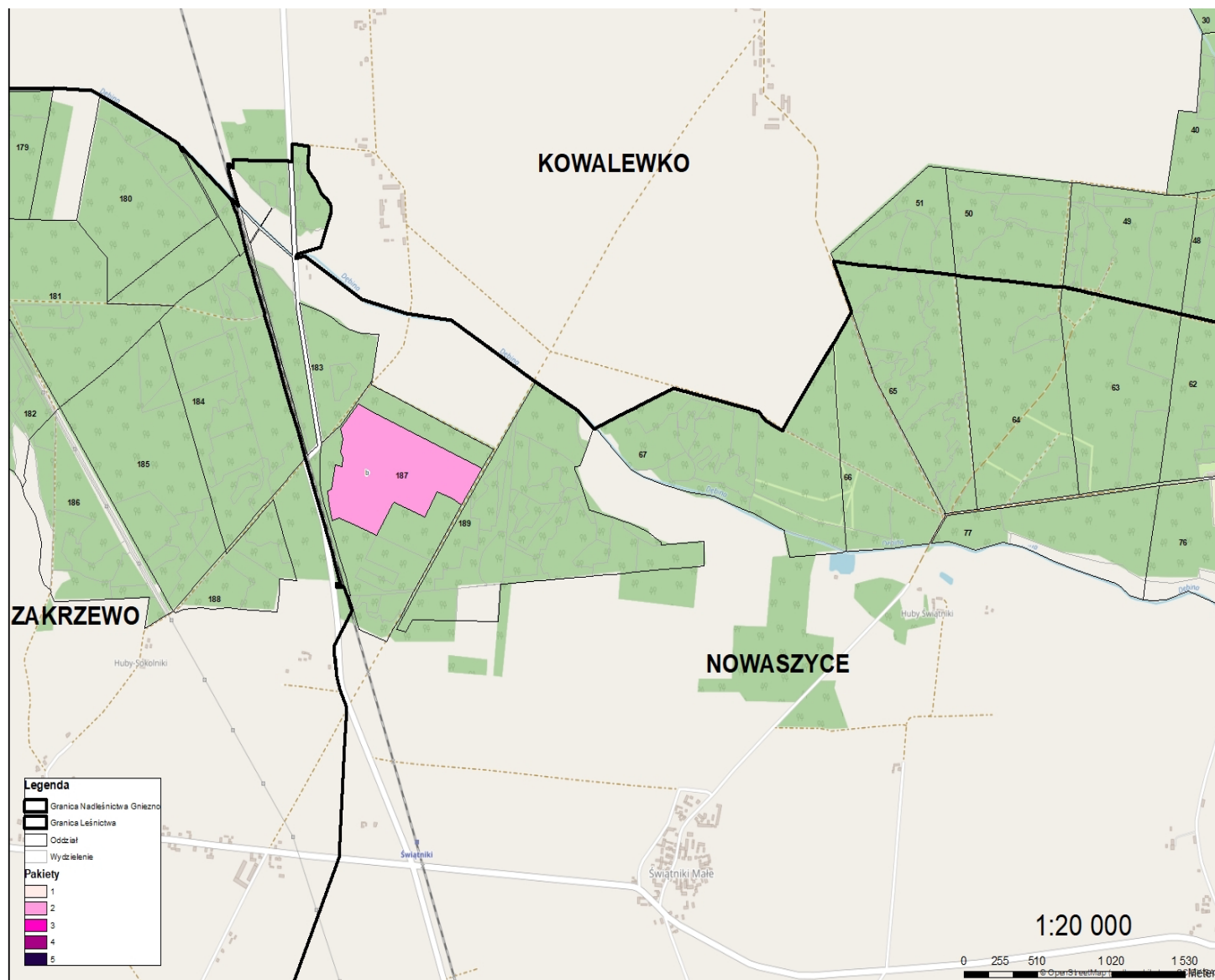
| | | |
|---|-----|---|
| Udział (m3) drewna iglastego [%] | 88 | % |
| Udział (m3) drewna optymalnego do pozyskania w technologii maszynowej [%] | 74 | % |
| Udział (m3) rębni pierwszych w cięciach rębnych ogółem [%] | 55 | % |
| Udział (m3) drewna pozyskiwanego z pozycji ze współczynnikiem > 1 [%] | 3,1 | % |
| Udział (m3) drewna zerwanego ze współczynnikiem > 1 [%] | 0 | % |
| Udział (m3) drewna kłodowanego (WK) iglastego w drewnie W iglastym [%] | 34 | % |
| Udział (m3) S2 krótkiego (poniżej 1,5 mb) w S2 [%] | 0 | % |



Charakterystyka leśnictwa w zakresie pozyskania drewna

Leśnictwo: 03.NOWASZYCE

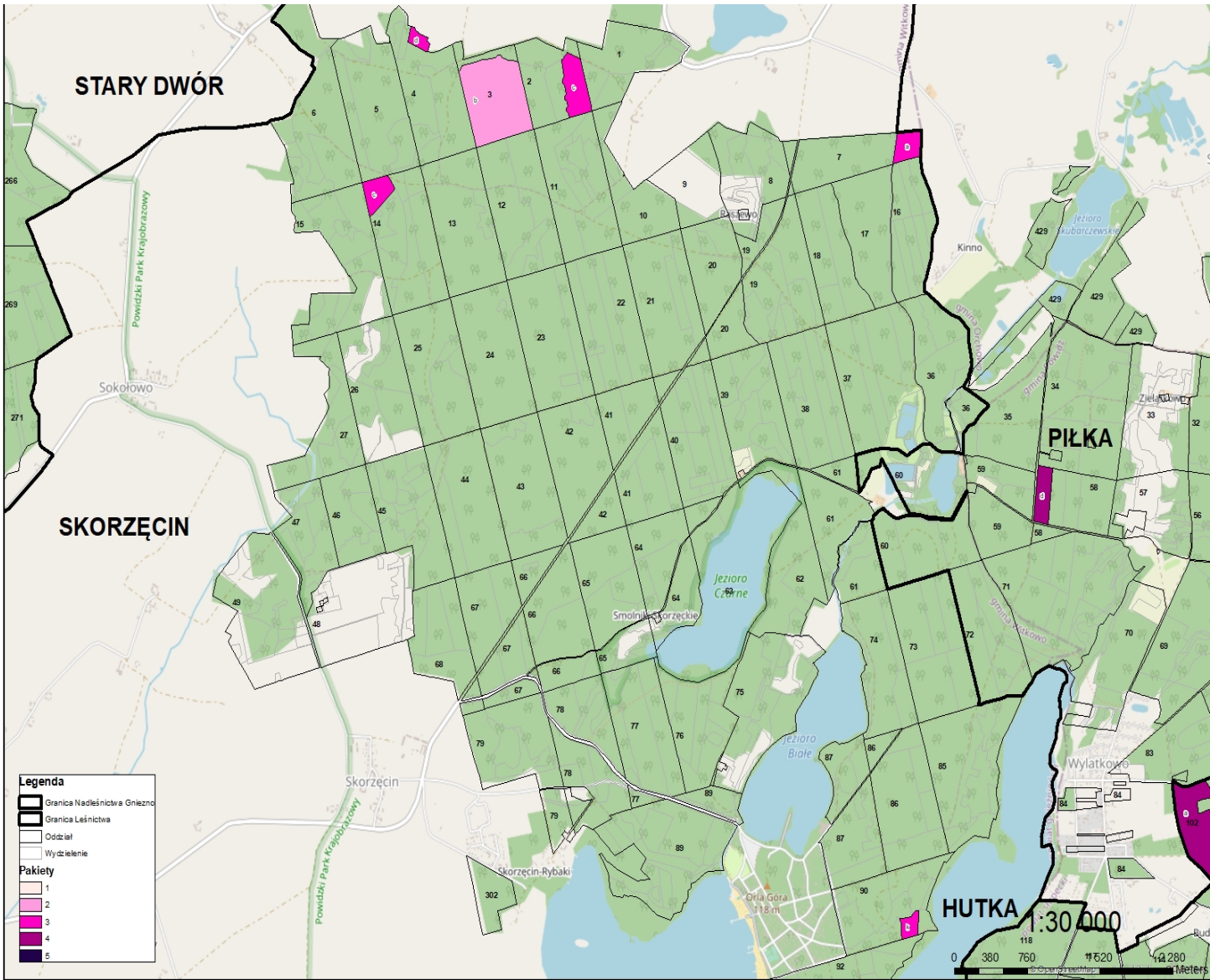
| | | |
|---|-----|---|
| Udział (m3) drewna iglastego [%] | 84 | % |
| Udział (m3) drewna optymalnego do pozyskania w technologii maszynowej [%] | 45 | % |
| Udział (m3) rębni pierwszych w cięciach rębnych ogółem [%] | 100 | % |
| Udział (m3) drewna pozyskiwanego z pozycji ze współczynnikiem > 1 [%] | 0 | % |
| Udział (m3) drewna zerwanego ze współczynnikiem > 1 [%] | 0 | % |
| Udział (m3) drewna kładowanego (WK) iglastego w drewnie W iglastym [%] | 100 | % |
| Udział (m3) S2 krótkiego (poniżej 1,5 mb) w S2 [%] | 0 | % |



Charakterystyka leśnictwa w zakresie pozyskania drewna

Leśnictwo: 08.SKORZĘCIN

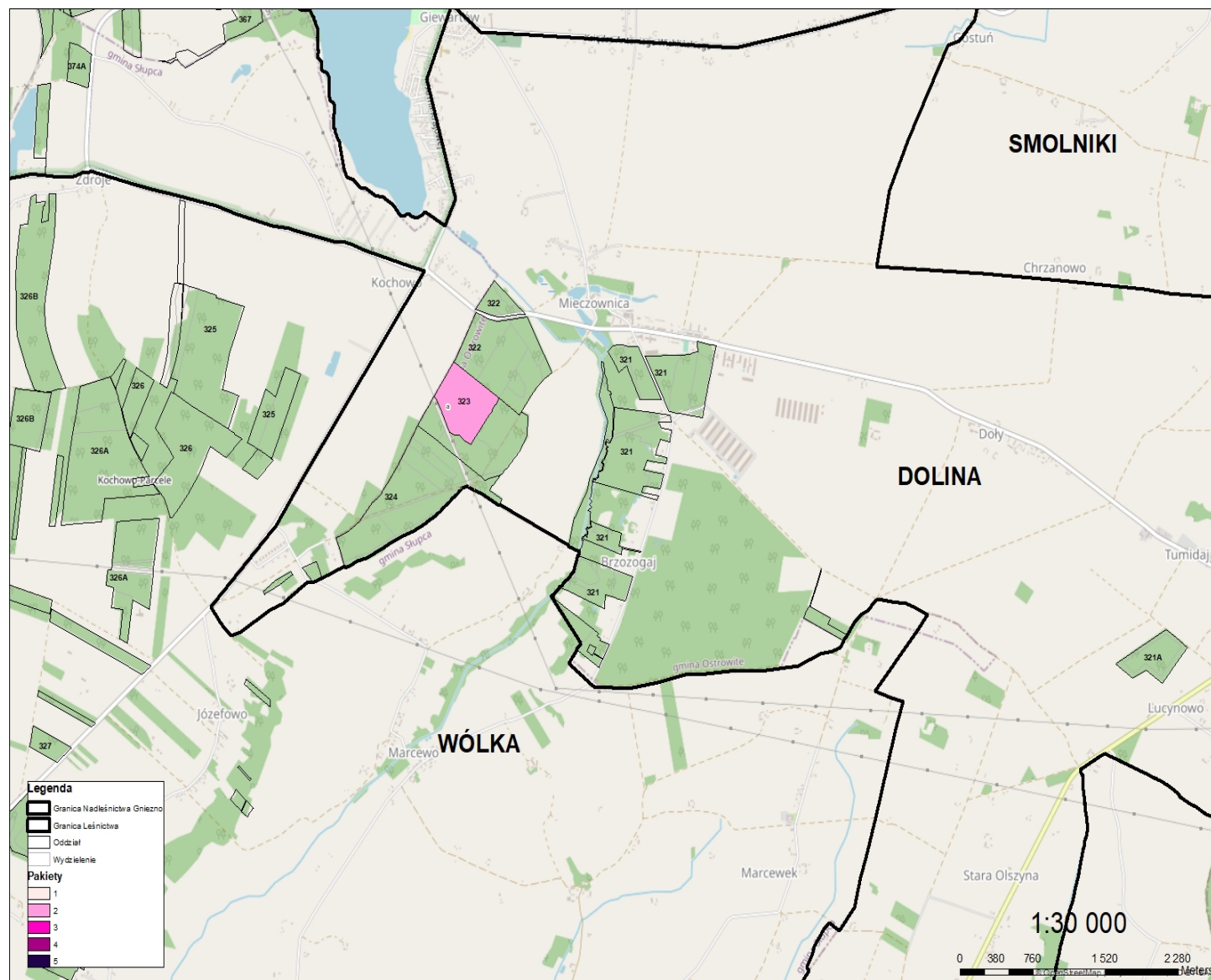
| | | |
|---|-------|---|
| Udział (m3) drewna iglastego [%] | 82 | % |
| Udział (m3) drewna optymalnego do pozyskania w technologii maszynowej [%] | 65 | % |
| Udział (m3) rębni pierwszych w cięciach rębnych ogółem [%] | 16 | % |
| Udział (m3) drewna pozyskiwanego z pozycji ze współczynnikiem > 1 [%] | 14,26 | % |
| Udział (m3) drewna zerwanego ze współczynnikiem > 1 [%] | 0 | % |
| Udział (m3) drewna kładowanego (WK) iglastego w drewnie W iglastym [%] | 58 | % |
| Udział (m3) S2 krótkiego (poniżej 1,5 mb) w S2 [%] | 1 | % |



Charakterystyka leśnictwa w zakresie pozyskania drewna

Leśnictwo: 11.DOLINA

| | | |
|---|----|---|
| Udział (m3) drewna iglastego [%] | 95 | % |
| Udział (m3) drewna optymalnego do pozyskania w technologii maszynowej [%] | 51 | % |
| Udział (m3) rębni pierwszych w cięciach rębnych ogółem [%] | | % |
| Udział (m3) drewna pozyskiwanego z pozycji ze współczynnikiem > 1 [%] | 0 | % |
| Udział (m3) drewna zerwanego ze współczynnikiem > 1 [%] | 0 | % |
| Udział (m3) drewna kłodowanego (WK) iglastego w drewnie W iglastym [%] | 90 | % |
| Udział (m3) S2 krótkiego (poniżej 1,5 mb) w S2 [%] | 0 | % |



Charakterystyka leśnictwa w zakresie pozyskania drewna

Leśnictwo: 12.WÓLKA

| | | |
|---|-------|---|
| Udział (m3) drewna iglastego [%] | 87 | % |
| Udział (m3) drewna optymalnego do pozyskania w technologii maszynowej [%] | 68 | % |
| Udział (m3) rębni pierwszych w cięciach rębnych ogółem [%] | 82 | % |
| Udział (m3) drewna pozyskiwanego z pozycji ze współczynnikiem > 1 [%] | 10,58 | % |
| Udział (m3) drewna zerwanego ze współczynnikiem > 1 [%] | 2 | % |
| Udział (m3) drewna kładowanego (WK) iglastego w drewnie W iglastym [%] | 94 | % |
| Udział (m3) S2 krótkiego (poniżej 1,5 mb) w S2 [%] | 4 | % |

