



PODSTAWOWE WSKAŹNIKI
MAKROEKONOMICZNE

POLSKA

LISTOPAD 2018

Powierzchnia: 312 679 km²

Ludność: 38,4 mln

Stolica: Warszawa

Waluta: złoty

WYNIKI GOSPODARZE POLSKI W LATACH 2017-2018

Wyszczególnienie	Jednostka	2017	XI 2017	XI 2018	I-XI 2018	2018
Rachunki Narodowe¹						
PKB	dynamika	104,8			105,2 ^{3,4}	103,8 ⁵
Spożycie ogółem	dynamika	104,5			104,3 ^{3,4}	103,6 ⁵
Spożycie indywidualne	dynamika	104,9			104,6 ^{3,4}	103,8 ⁵
Akumulacja	dynamika	106,2			112,4 ^{3,4}	107,9 ⁵
Nakłady brutto na środki trwałe	dynamika	103,9			107,6 ^{3,4}	109,1 ⁵
Ceny						
Wskaźnik cen towarów i usług konsumpcyjnych	dynamika	102,0	102,5	101,3	101,7	101,6
Wskaźnik cen produkcji sprzedanej przemysłu	dynamika	102,9	101,8	102,7	102,1	
Produkcja²						
Produkcja sprzedana przemysłu	dynamika	106,6 ^A	109,2	104,7	106,1	106,0 ⁶
Produkcja budowlano-montażowa	dynamika	110,9 ^A	119,9	117,1	119,7	118,0 ⁶
Wynagrodzenia						
Przeciętne miesięczne wynagrodzenie w gospodarce narodowej, w tym:	zł	4 272				
- w sektorze przedsiębiorstw	zł	4 530	4 611	4 967	4 817	
Rynek pracy						
Przeciętne zatrudnienie w sektorze przedsiębiorstw	tys. osób	6 017	6 053	6 232	6 220	
Stopa bezrobocia (stan na koniec okresu)	%	6,6	6,5	5,7	5,7	5,9 ⁶

Dynamika (100=analogiczny okres roku poprzedniego); R/R (w porównaniu do analogicznego okresu roku poprzedniego); A – dotyczy pełnej zbiorowości; 1 – dane zaprezentowano w oparciu o metodologię ESA2010; 2 – dla przedsiębiorstw o liczbie pracujących powyżej 9 osób; 3 – dane wstępne GUS; 4 – dane za styczeń-wrzesień; 5 – prognoza według Założeń Projektu Budżetu Państwa na rok 2019; 6 – prognoza DAG MPiIT.

Wyszczególnienie	Jednostka	2017	XI 2017	XI 2018	I-XI 2018	2018 ²
Handel zagraniczny wg GUS						
Saldo obrotów handlowych	mln euro	563			-3 073 ¹	-4 500
- eksport towarów	mln euro	206 647			204 314 ¹	219 500
- import towarów	mln euro	206 084			207 387 ¹	224 000

1- dane wstępne GUS; 2 – prognoza DAG MPiIT.

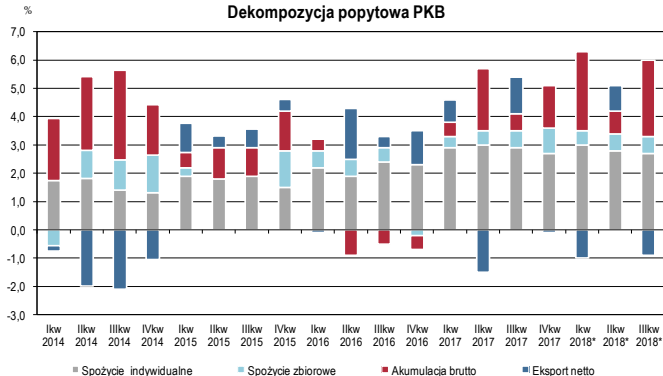
Według wstępnych danych GUS, w okresie pierwszych trzech kwartałów 2018 r. PKB wzrósł o 5,2%. Motorem wzrostu był popyt krajowy.

Zmiana PKB w latach 2014-2018

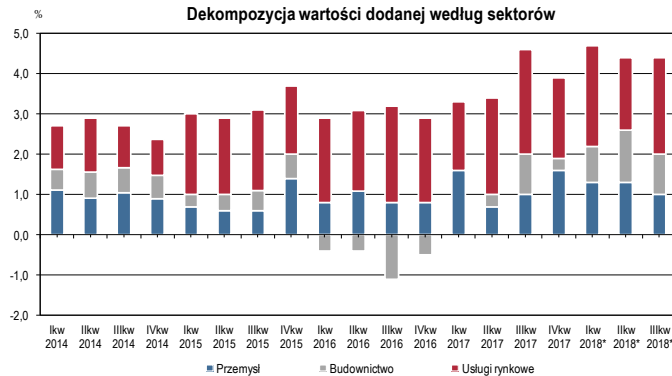
	2014				2015				2016				2017				2018			
R/R	3,3				3,8				3,1				4,8				-			
	I-III	IV-VI	VII-IX	X-XII	I-III	IV-VI	VII-IX	X-XII	I-III	IV-VI	VII-IX	X-XII	I-III	IV-VI	VII-IX	X-XII	I-III	IV-VI	VII-IX	X-XII
R/R	3,1	3,3	3,4	3,3	3,7	3,3	3,6	4,6	3,1	3,4	2,8	2,8	4,6	4,2	5,4	5,0	5,3*	5,1*	5,1*	

* - dane wstępne GUS.

Dekompozycja popytowa PKB



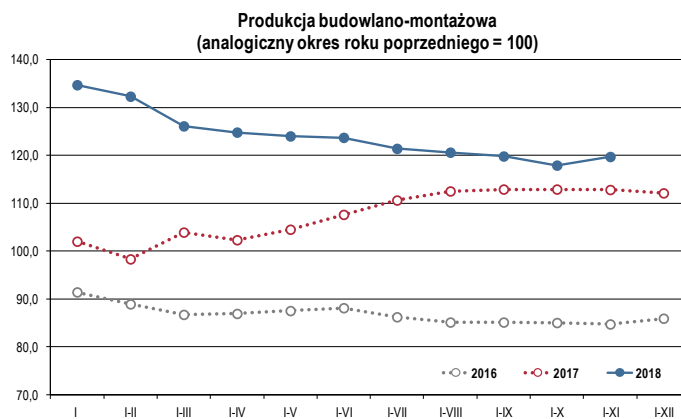
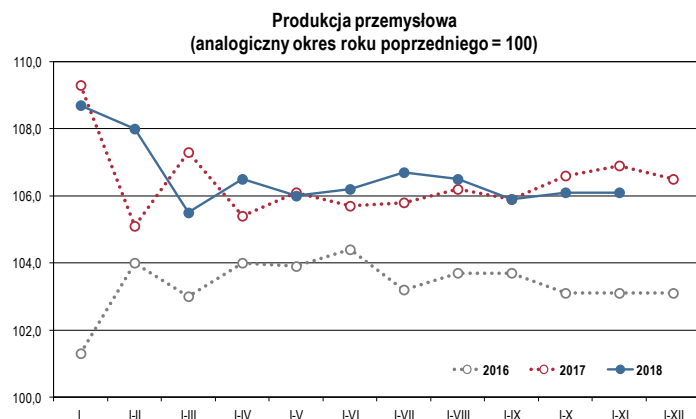
Dekompozycja wartości dodanej według sektorów



W okresie styczeń-listopad 2018 roku (r/r):

- Wzrost **produkcji sprzedanej przemysłu** wyniósł 6,1%. W przetwórstwie przemysłowym produkcja wzrosła o 6,0%.
- Odnotowano wzrost **produkcji budowlano-montażowej** o 19,7%.
- Poziom cen mierzony **wskaźnikiem CPI** był o 1,7% wyższy niż przed rokiem.
- **Liczba zarejestrowanych bezrobotnych** wyniosła 950,5 tys. osób (spadek o 11,0%).
- **Stopa bezrobocia rejestrowanego** wyniosła 5,7%.
- **Przeciętne miesięczne wynagrodzenie nominalne brutto** w sektorze przedsiębiorstw wyniosło 4 817 zł (wzrost o 7,3% w ujęciu nominalnym).
- **Przeciętna emerytura i renta z pozarolniczego systemu ubezpieczeń** wzrosła o 3,9%, a przeciętna emerytura i renta rolników indywidualnych o 2,3% (w ujęciu nominalnym).
- **Realizacja dochodów** wyniosła 96,5%, a **wydatków** 83,7% zaplanowanych w Ustawie, natomiast **nadwyżka budżetowa** wyniosła 11,1 mld zł.
- **Rada Polityki Pieniężnej nie zmieniła poziomu stóp procentowych.**
- **Na rynku walutowym złoty umocnił się** w stosunku do dolara oraz wobec euro.
- Na koniec listopada 2018 roku na **rachunku bieżącym bilansu płatniczego** odnotowano deficyt w wysokości 1 970 mln EUR wobec nadwyżki na poziomie 2 008 mln EUR na koniec listopada 2017 roku.

Styczeń- Listopad 2018 r.: produkcja sprzedana przemysłu wzrosła o 6,1%, a produkcja budowlano-montażowa o 19,7% (r/r).



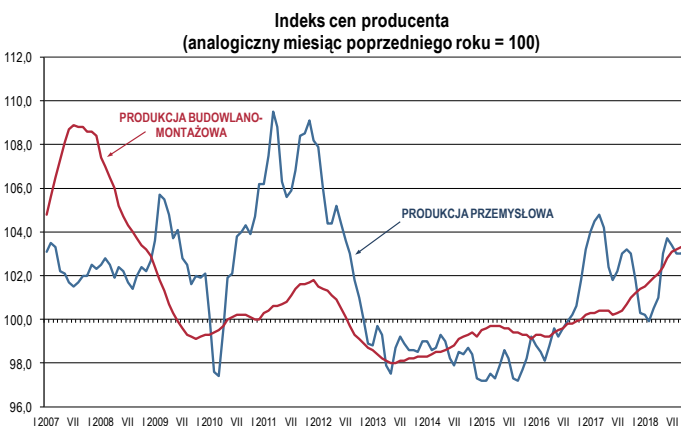
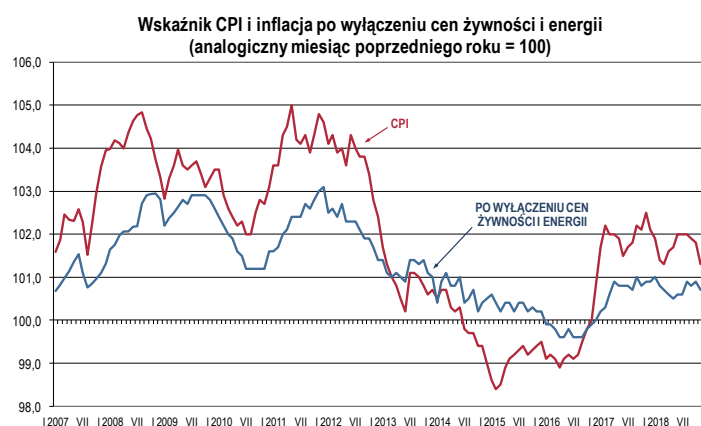
Dynamika produkcji przemysłowej i budowlano-montażowej

		I	II	III	IV	V	VI	VII	VIII	IX	X	XI	XII
Produkcja sprzedana przemysłu	2017	109,3	101,2	111,0	99,5	109,2	104,4	106,2	108,8	104,4	112,3	109,2	102,8
	2018	108,7	107,3	101,6	109,3	105,2	106,7	110,3	105,0	102,7	107,4	104,7	
Produkcja budowlano-montażowa	2017	102,0	94,7	117,1	104,4	108,3	111,6	119,8	123,6	115,3	120,2	119,9	112,8
	2018	134,7	131,3	116,1	119,7	120,7	124,7	118,7	120,1	116,5	122,5	117,1	

Styczeń- Listopad 2018 r.: wskaźnik CPI wzrósł o 1,7%, wskaźnik cen produkcji przemysłowej wzrósł o 2,1%, a wskaźnik cen produkcji budowlano-montażowej wyniósł 2,6% (r/r).

Wskaźniki cen

		I	I-II	I-III	I-IV	I-V	I-VI	I-VII	I-VIII	I-IX	I-X	I-XI	I-XII
Ceny produkcji sprzedanej przemysłu	2017	104,0	104,2	104,4	104,4	104,0	103,6	103,4	103,4	103,3	103,3	103,2	102,9
	2018	100,2	100,0	100,2	100,4	100,9	101,4	101,6	101,8	102,0	102,1	102,1	
Ceny towarów i usług konsumpcyjnych	2017	101,7	102,0	102,0	102,0	102,0	101,9	101,9	101,9	101,9	101,9	102,0	102,0
	2018	101,9	101,6	101,5	101,5	101,6	101,6	101,7	101,7	101,7	101,7	101,7	
Ceny produkcji budowlano-montażowej	2017	100,3	100,3	100,3	100,3	100,3	100,3	100,3	100,3	100,4	100,4	100,5	100,6
	2018	101,5	101,6	101,7	101,8	101,9	102,1	102,2	102,3	102,4	102,5	102,6	



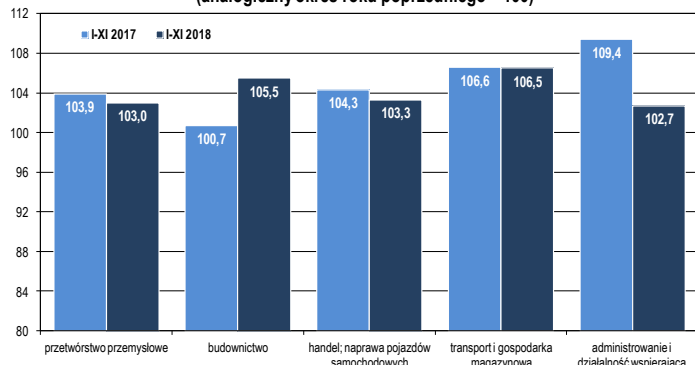
Styczeń-Listopad 2018 r.: stopa bezrobocia rejestrowanego ukształtowała się na poziomie 5,7%, zatrudnienie w sektorze przedsiębiorstw wyniosło 6 220 tys. osób i było wyższe o 3,6% r/r.

Stopa bezrobocia

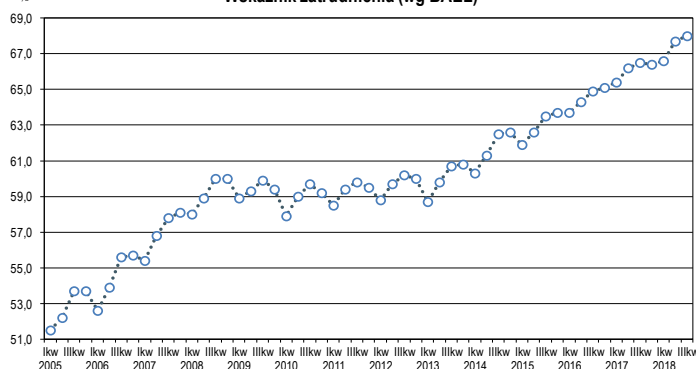
	2013	2014	2015	2016	2017	X 17	XI	XII	I 18	II	III	IV	V	VI	VII	VIII	IX	X	XI	XII
Rejestrowane	13,4	11,4	9,7	8,2	6,6	6,6	6,5	6,6	6,8	6,8	6,6	6,3	6,1	5,8	5,8	5,8	5,7	5,7	5,7	b.d.
BAEL*	9,9	8,2	7,0	5,6	4,5	4,5			4,2			3,7			3,9			b.d.		

* BAEL – Badanie Aktywności Ekonomicznej Ludności

Dynamika przeciętnego zatrudnienia w sektorze przedsiębiorstw (analogiczny okres roku poprzedniego = 100)

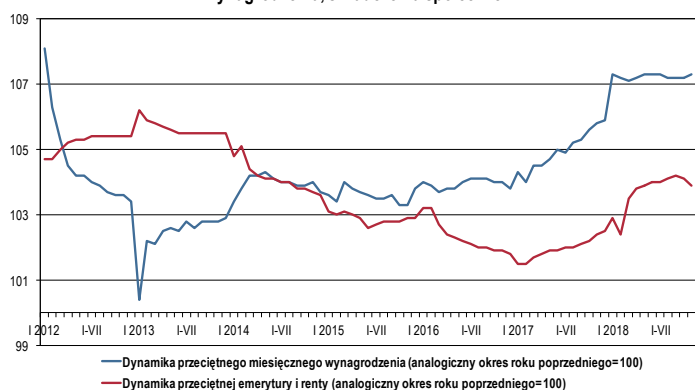


Wskaźnik zatrudnienia (wg BAEL)

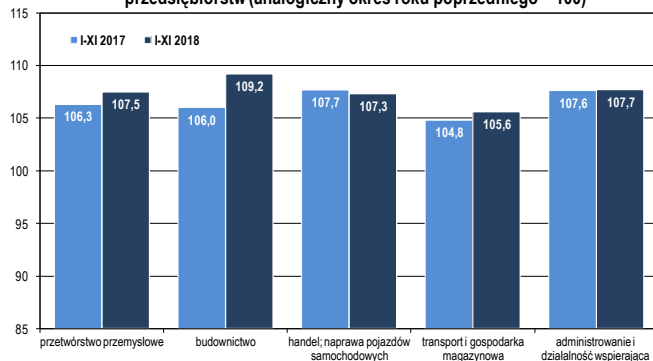


Styczeń-Listopad 2018 r.: przeciętne miesięczne wynagrodzenie w sektorze przedsiębiorstw wyniosło 4 817 zł i w ujęciu nominalnym wzrosło o 7,3% r/r (w ujęciu realnym o 5,5% r/r).

Wynagrodzenia, świadczenia społeczne

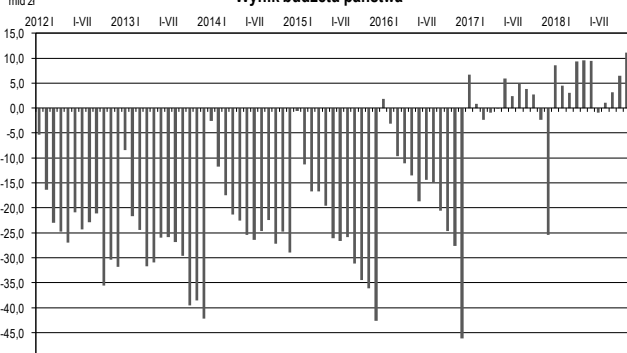


Dynamika przeciętnego miesięcznego wynagrodzenia w sektorze przedsiębiorstw (analogiczny okres roku poprzedniego = 100)

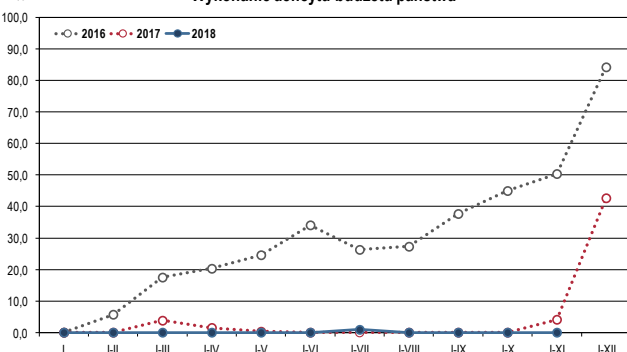


Styczeń-Listopad 2018 r.: wykonanie dochodów budżetu wyniosło 96,5%, a wydatków 83,7% zaplanowanych w Ustawie, a nadwyżka budżetowa wyniosła 11,1 mld zł.

Wynik budżetu państwa



Wykonanie deficytu budżetu państwa



	Plan po zmianach na 2018 r. w mld zł	Wykonanie	
		I-XI 2018 w mld zł	I-XI 2017 w %
DOCHODY	355,7	343,4	96,5
Podatki pośrednie	237,9	224,7	94,4
Podatek dochodowy od osób prawnych	32,4	31,8	98,2
Podatek dochodowy od osób fizycznych	55,5	53,6	96,6
WYDATKI	397,2	332,3	83,7
Obsługa długu Skarbu Państwa	30,7	28,7	93,6
Dotacja dla Funduszu Emerytalno-Rentowego	17,6	15,3	87,3
Dotacja dla FUS	43,5	30,9	70,9
Subwencje ogólne dla jednostek samorządu terytorialnego	56,4	55,2	97,7
SALDO	-41,5	11,1	-
Finansowanie budżetu środków UE	-15,5	-7,5	48,6
ŹRÓDŁA FINANSOWANIA DEFICYTU	57,0	-3,5	-
KRAJOWE	52,8	5,4	10,2
Obligacje	57,9	24,9	43,0
Refundacja dla FUS z tytułu przekazywania składek emerytalnych do OFE	-3,3	-3,1	93,5
Prefinansowanie zadań z udziałem środków z UE	0,0 ^{a)}	0,0 ^{b)}	12,1
ZAGRANICZNE	4,1	-8,9	-

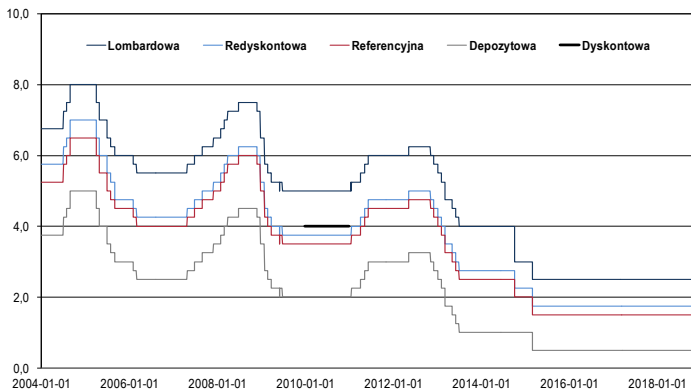
^{a)} -72,5 mln zł; ^{b)} -8,8 mln zł.

Styczeń-Listopad 2018 r.: RPP pozostawiła stopy procentowe na niezmiennym poziomie. Stopa referencyjna NBP kształtuje się na poziomie 1,5 proc. w skali rocznej. Ostatnia obniżka stóp procentowych miała miejsce w marcu 2015 r.

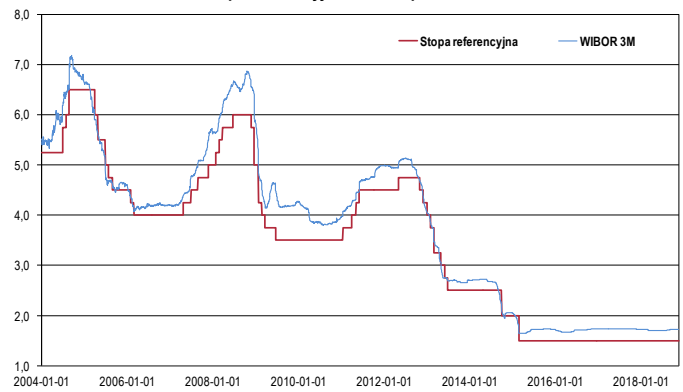
Stopy procentowe Narodowego Banku Polskiego

	Referencyjna	Lombardowa	Depozytowa	Redyskontowa
6 czerwca 2013	2,75	4,25	1,25	3,00
4 lipca 2013	2,50	4,00	1,00	2,75
9 października 2014	2,00	3,00	1,00	2,25
5 marca 2015	1,50	2,50	0,50	1,75

Stopy procentowe Narodowego Banku Polskiego



Stopa referencyjna NBP, stopa WIBOR 3M



Styczeń-Listopad 2018 r.: według wstępnych danych GUS saldo obrotów towarowych było ujemne i wyniosło 3 073 mln euro, wobec nadwyżki na poziomie 1 874 mln euro rok wcześniej, eksport wzrósł o 7,1%, natomiast import o 9,7% (r/r).

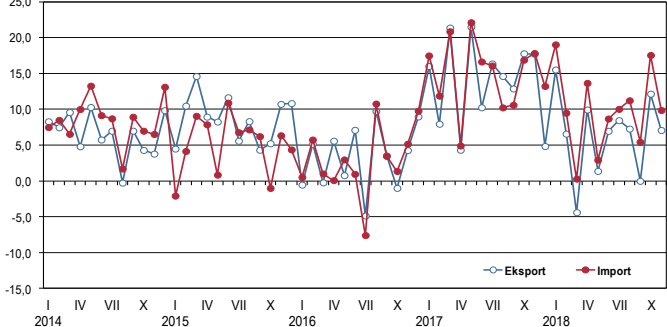
Obroty handlu zagranicznego w mln euro (wg GUS)

	2016	2017	I-XI 2017	I-XI 2018
Saldo	3 918	563	1 874	-3 073
Eksport	184 843	206 647	190 844	204 314
Import	180 925	206 084	188 970	207 387

Obroty handlu zagranicznego w mln euro (wg NBP)

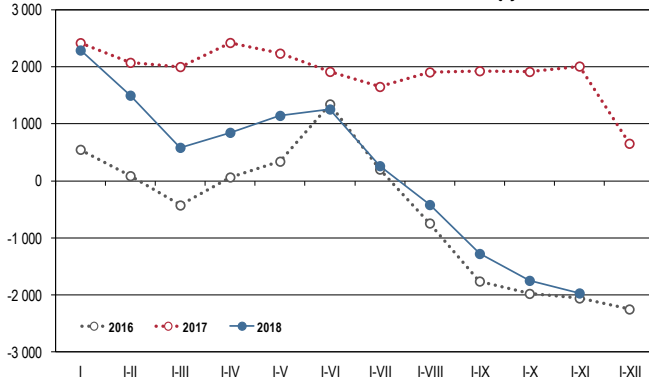
	2016	2017	I-XI 2017	I-XI 2018
Saldo	2 936	1 403	2 599	-3 499
Eksport	177 498	201 898	186 257	197 874
Import	174 562	200 495	183 658	201 373

Dynamika eksportu i importu wg NBP (analogiczny miesiąc roku poprzedniego = 100)



Styczeń-Listopad 2018 r.: na rachunku obrotów bieżących odnotowano deficyt w wysokości 1 970 mln euro, wobec nadwyżki na poziomie 2 008 mln euro na koniec listopada 2017 r.

Skumulowana wartość rachunku obrotów bieżących



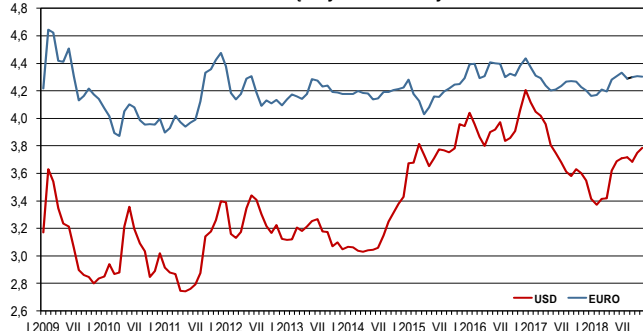
Saldo rachunku obrotów bieżących w mln euro

	2016	I-XI 2017	2017	I-XI 2018
	-2 251	2 008	654	-1 970

	2017	I-XI 2017	I-XI 2018
w mln euro			
Inwestycje bezpośrednie - aktywa	3 701	2 888	599
Inwestycje bezpośrednie - pasywa	9 258	8 691	11 019
Inwestycje portfelowe - aktywa	1 134	1 263	374
Inwestycje portfelowe - pasywa	5 471	5 070	-3 019
Pozostałe inwestycje - aktywa	5 648	4 986	7 639
Pozostałe inwestycje - pasywa	-11 231	-10 307	-126
Oficjalne aktywa rezerwowe	-7 134	-6 231	3 647

Styczeń-Listopad 2018 r.: złoty umocnił się wobec dolara oraz wobec euro. Kurs USD/PLN był niższy o 5,3%, natomiast kurs EUR/PLN spadł o 0,1% (r/r).

Średni miesięczny kurs walutowy



Kursy dolara i euro według NBP

	XI 2017	VI 2018	VII	VIII	IX	X	XI
1 USD	na koniec miesiąca	3,5543	3,7440	3,6481	3,6808	3,6754	3,8203
	średnia miesięczna	3,6031	3,6876	3,7095	3,7175	3,6837	3,7495
1 EUR	na koniec miesiąca	4,2055	4,3616	4,2779	4,2953	4,2714	4,3313
	średnia miesięczna	4,2293	4,3054	4,3301	4,2873	4,2992	4,3060