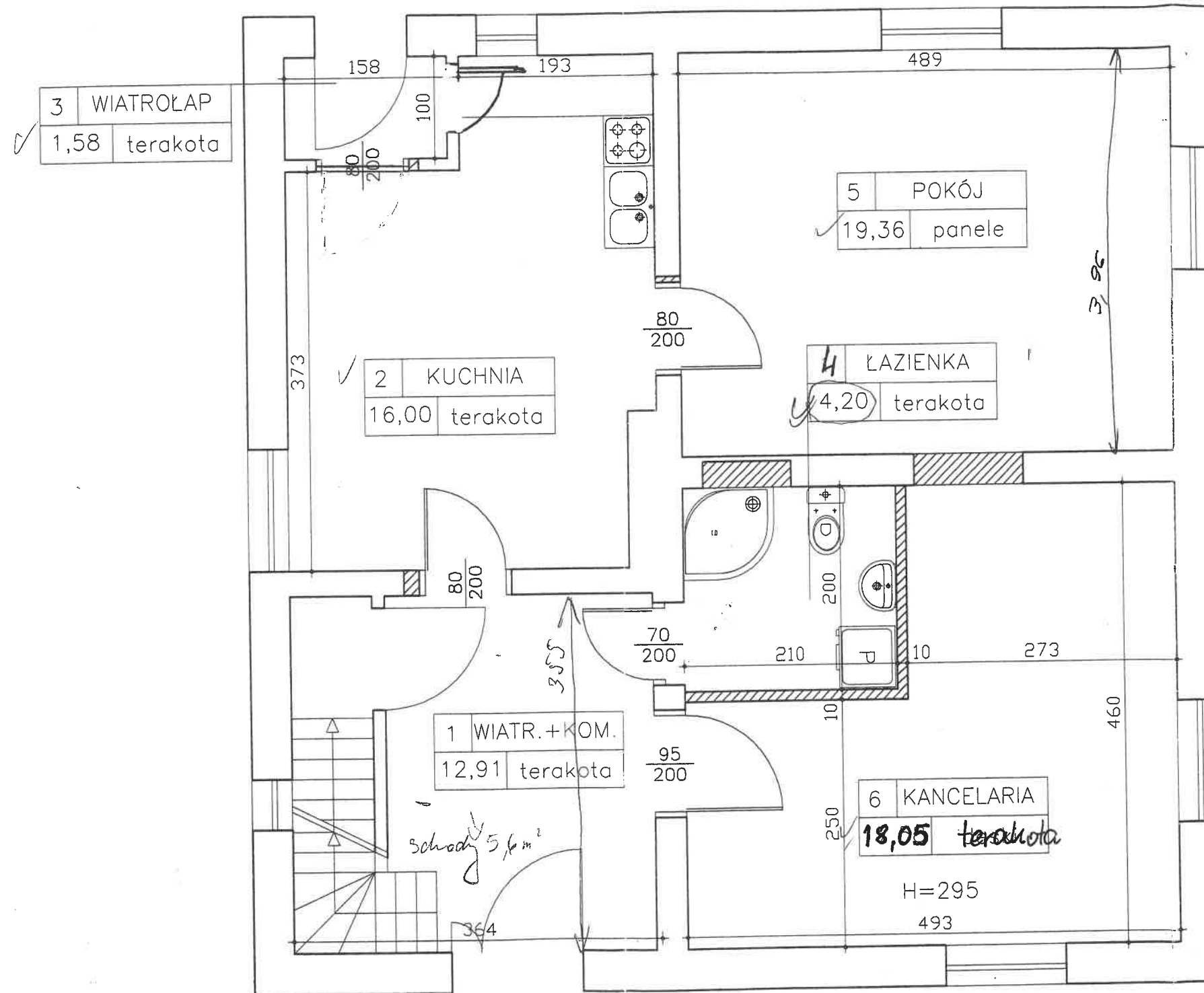


Leśniczówka Stniebielino
po remoncie 11.08.2008 r

RZUT PARTERU



mgr inż. Daniel Gromek

Uprawnienia budowlane do kierowania
robotami budowlanymi bez ograniczeń
w specjalności: konstrukcyjno-budowlanej
nr ewid. upr.: POM/0116/QWOK/07
nie-ewid. POHB: POM/30/0275/07

Powierzchnia budynku:

Parter 72,10 m² w tym kancelaria 18,05 m²
Piętro 40,59 m²
Piwnice 12,94 m²
Ogółem : 125,63 m²