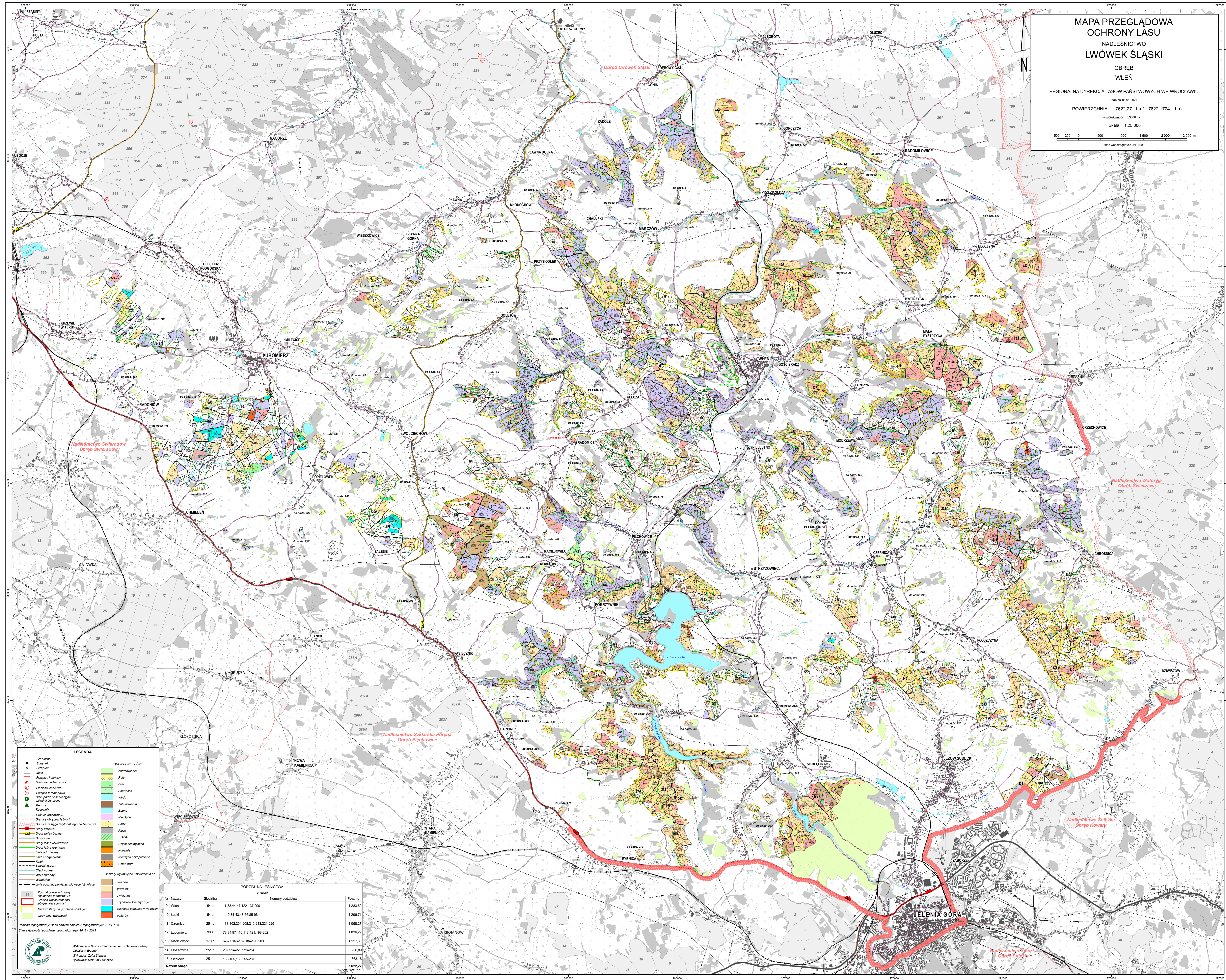


MAPA PRZEGLĄDOWA
OCHRONY LASU
NADLEŚNICTWO
LWÓWEK ŚLĄSKI
OBREB
WLĘB

REGIONALNA DYREKCCJA LASÓW PAŃSTWOWYCH WE WROCŁAWIU
Stan na 01.01.2021
POWIERZCHNIA 7622,27 ha (7622,1724 ha)
współrzędne: 0,3089 ha
Skala 1:25 000
Układ współrzędnych: „J”-1997



LEGENDA

- Granice Nadleśnicztwa
- Przebieg kolektory
- Siećba nadleśnicztwa
- Stacja meteorologiczna
- Stacje pomiarowe
- Granice rezerwatów
- Granice obszarów wrażliwych
- Obszary wykazujące uszkodzenia od gradobur
- Obszary wykazujące uszkodzenia od zwierząt
- Obszary wykazujące uszkodzenia od pożarów
- Obszary wykazujące uszkodzenia od innych czynników

GRUNTY NIELEŚNE

- Zadrzewienia
- Rolę
- Ląki
- Pastwiska
- Wody
- Zabudowania
- Stawy
- Sady
- Plac
- Sosaki
- Użytki ekologiczne
- Kopalnie
- Nieuzyski pokopalniane
- Chemia
- inne

PODZIAŁ NADLEŚNICTWA

Nr	Nazwa	Siedlca	2. Wzrost	
			Numery oddziałów	Pow. ha
9	Wleń	54 b	11-33,44-47,122-137,290	1283,00
10	Lupki	54 b	1-10,34-43,48-66,85-96	1296,71
11	Czerwiec	251 d	138-162,204-208,210-213,221-225	1058,27
12	Lubomierz	98 s	78-84,97-116,119-121,199-202	1030,29
13	Maciejówiec	170 c	67-77,168-162,194-198,203	1127,33
14	Płoszczyna	251 d	209,214-220,226-234	956,89
15	Siedlce	251 d	163-165,183,255-281	863,18
Razem obręb				7622,27

Wykonalne w Biurze Organizacji Lasu i Geologii Leśnej
Wykonalne: Zofia Świerczka
Sprawdził: Marcin Ptaszek