

Zleceniodawca:

Państwowa Inspekcja Pracy Okręgowy Inspektorat Pracy w Warszawie

Firma rzeczoznawcza:

Nefris Sp. z o.o.
Grunwaldzka 229
85-451 Bydgoszcz



OPINIA TECHNICZNA

Zadanie: Określenie wartości rynkowej pojazdu

DANE IDENTYFIKACYJNE POJAZDU

Dane: [O] XI-2023

Rodzaj pojazdu: **Samochód osobowy**

VIN: **VF1LZLC0552099835**

Marka: **RENAULT**

Nr rejestracyjny: **WU2820A**

Model pojazdu: **Fluence MR`13 E5**

Nr Info-Expert: **031-07557**

Wersja: **Start 110**

Rok produkcji: **2014**

Wskazanie drogomierza	149342 km
Data pierwszej rejestracji	2014/12/17
Rodzaj nadwozia	sedan 4 drzwiowy
Dop. masa całkow.	1725 kg
Jednostka napędowa	z zapłonem iskrowym (wtrysk)
Pojemność / Moc silnika	1598 ccm / 81kW (110KM)
Liczba cylindrów / Układ cylindrów / Liczba zaworów	4 / rzędowy / 16
Rodzaj skrzyni biegów	manualna
Rodzaj napędu	przedni (4x2)
Data oględzin	2023/11/27
Miejsce oględzin	ul. Brzeska 97 Siedlce

Wartość pojazdu brutto (sprzedaż)

22 700 PLN

WYPOSAŻENIE STANDARDOWE

L.p.	Nazwa elementu wyposażenia	L.p.	Nazwa elementu wyposażenia
1	Fotel kierowcy z regulacją wysokości	13	Poduszka powietrzna kierowcy
2	Immobilizer	14	Poduszka powietrzna pasażera z możliwością odłączenia
3	Klamki zewnętrzne w kolorze nadwozia	15	Poduszki powietrzne boczne
4	Klimatyzacja	16	Przygotowanie do montażu autoalarmu
5	Kolumna kierownicy regulowana	17	Radioodtworacz R-Plug&Radio
6	Komputer pokładowy	18	Sygnalizacja niezapiętego pasa bezpieczeństwa kierowcy
7	Końcówka układu wydechowego chromowana	19	System dystrybucji siły hamowania elektroniczny EBD
8	Kurtyny powietrzne boczne	20	Szyby przednie regulowane elektrycznie
9	Lusterka zewnętrzne podgrzewane elektrycznie	21	Światła hamowania awaryjnego
10	Lusterka zewnętrzne regulowane elektrycznie	22	Tarcze kół stalowe 15"
11	Lusterko wewnętrzne dwupozycyjne	23	Wspomaganie układu kierowniczego zmienne elektryczne
12	Mocowanie fotelika dziecięcego ISOFIX na tylnym siedzeniu	24	Zamek centralny
L.p. Nazwa pakietu / elementu pakietu wyposażenia standardowego			
1	ABS + system wspomagania nagłego hamowania ABS - system zapobiegający blokowaniu kół System wspomagania nagłego hamowania		
2	Tempomat z ogranicznikiem prędkości Ogranicznik prędkości Tempomat		
3	Zagłówki przednie i tylne 5 szt. Zagłówki siedzeń tylnych 3 szt. Zagłówki foteli przednich		

WYPOSAŻENIE DODATKOWE

L.p.	Nazwa elementu wyposażenia
1	+Czujniki parkowania - tył
2	Koło zapasowe dodatkowe
3	Światła p/mgielne przednie

OPIS ZAMONTOWANEGO W POJEŹDZIE OGUMIENIA

Koło	Marka, typ	Bieżnik [mm]	Zużycie [%]
Przednie lewe:	*Dębica Frigo 205/65R15 94H	8,0	17
Przednie prawe:	*Dębica Frigo 205/65R15 94H	8,1	15
Tylne lewe:	*Dębica Frigo 205/65R15 94H	8,2	14
Tylne prawe:	*Dębica Frigo 205/65R15 94H	8,2	14

WYLICZENIE WARTOŚCI RYNKOWEJ

WARTOŚĆ BAZOWA BRUTTO (114 mies.)		23 050 PLN
KOREKTA ZA PIERWSZĄ REJESTRACJĘ	766 PLN po korekcie:	23 816 PLN
<i>Korekta uwzględnia wpływ daty pierwszej rejestracji pojazdu (pierwszego dopuszczenia do ruchu po zakupieniu pojazdu nowego) na jego wartość. Przyjmuje się, że pojazd bazowy został zarejestrowany po raz pierwszy 2014/05/15. Pojazd wyceniany został zarejestrowany 7 miesięcy później, zatem jego okres eksploatacji jest krótszy od okresu eksploatacji pojazdu bazowego i stąd wynika dodatnia korekta wartości.</i>		
KOREKTA ZA WYPOSAŻENIE	455 PLN po korekcie:	24 271 PLN
<i>Wyposażenie pojazdu powoduje powiększenie wartości pojazdu, gdy jest wyposażeniem ponadstandardowym oraz jest sprawne, czyli zdolne do spełnienia swojej funkcji. Wielkość korekty wartości bazowej, związanej z wyposażeniem dodatkowym pojazdu została określona na podstawie udziału tego wyposażenia w wartości standardowo wyposażonego nowego pojazdu z uwzględnieniem amortyzacji pojazdu i zwiększonej amortyzacji jego wyposażenia.</i>		

KOREKTA ZA PRZEBIEG 329 PLN po korekcie: 24 600 PLN

Korekta uwzględnia wpływ przebiegu pojazdu na jego wartość. Wartość bazowa (skorygowana o wpływ pierwszej rejestracji) została określona dla przebiegu normalnego 158 400 km. Zweryfikowany przebieg wycenianego pojazdu jest mniejszy od normalnego o - 9 058 km. Powoduje to zastosowanie korekty wartości w wysokości 1,36%.

KOREKTY RÓŻNE:

Stan utrzymania i dbałość o pojazd -1 230 PLN

Stan utrzymania i dbałość o pojazd mogą mieć wpływ na wartość rynkową pojazdu w przypadku, gdy stan wycenianego pojazdu istotnie odbiega od dobrego, odpowiedniego dla danego okresu eksploatacji i przebiegu. Stwierdzony ponadprzeciętnie dobry stan świadczący o wyjątkowej dbałości o pojazd może stanowić podstawę korekty dodatniej wartości, stan gorszy od typowego dobrego - podstawę do korekty ujemnej.

Zadana szacunkowa korekta z tytułu wcześniejszych -1 230 PLN

napraw

Naprawy powypadkowe samochodów szczególnie, w pierwszych latach eksploatacji mogą powodować obniżenie ich wartości w odniesieniu do pojazdów bezwypadkowych. Poziom utraty wartości może wzrastać w przypadku niskiej jakości naprawy i odpowiednio maleć w nowych pojazdach naprawianych z zachowaniem norm naprawczych producenta pojazdu. W pojazdach wieloletnich, z wyjątkiem używanych powyżej 6 lat, profesjonalnie wykonane naprawy powypadkowe mogą powodować usprawnienie pojazdu w stosunku do jego stanu technicznego jak przed szkodą (awarią) i skutkować wzrostem ich wartości.

KOREKTY RÓŻNE RAZEM - 2 460 PLN po korektach: 22 140 PLN

KOREKTA ZA OGUMIENIE 547 PLN po korekcie: 22 687 PLN

Korekta uwzględnia wpływ stanu ogumienia na wartość pojazdu. Zużycie poszczególnych opon zostało określone z uwzględnieniem zmierzonej wysokości ich bieżnika. Punktem odniesienia jest ogumienie o zużyciu 50%.

WARTOŚĆ RYNKOWA BRUTTO PO ZAOKRĄGLENIU **22 700 PLN**

Wartość rynkowa brutto wyżej zidentyfikowanego pojazdu, określona na dzień wykonania opinii wynosi:

22700 PLN

(słownie: dwadzieścia dwa tysiące siedemset złotych)

w tym VAT (23,0%) 4244,72 PLN

Wartość określono na podstawie:

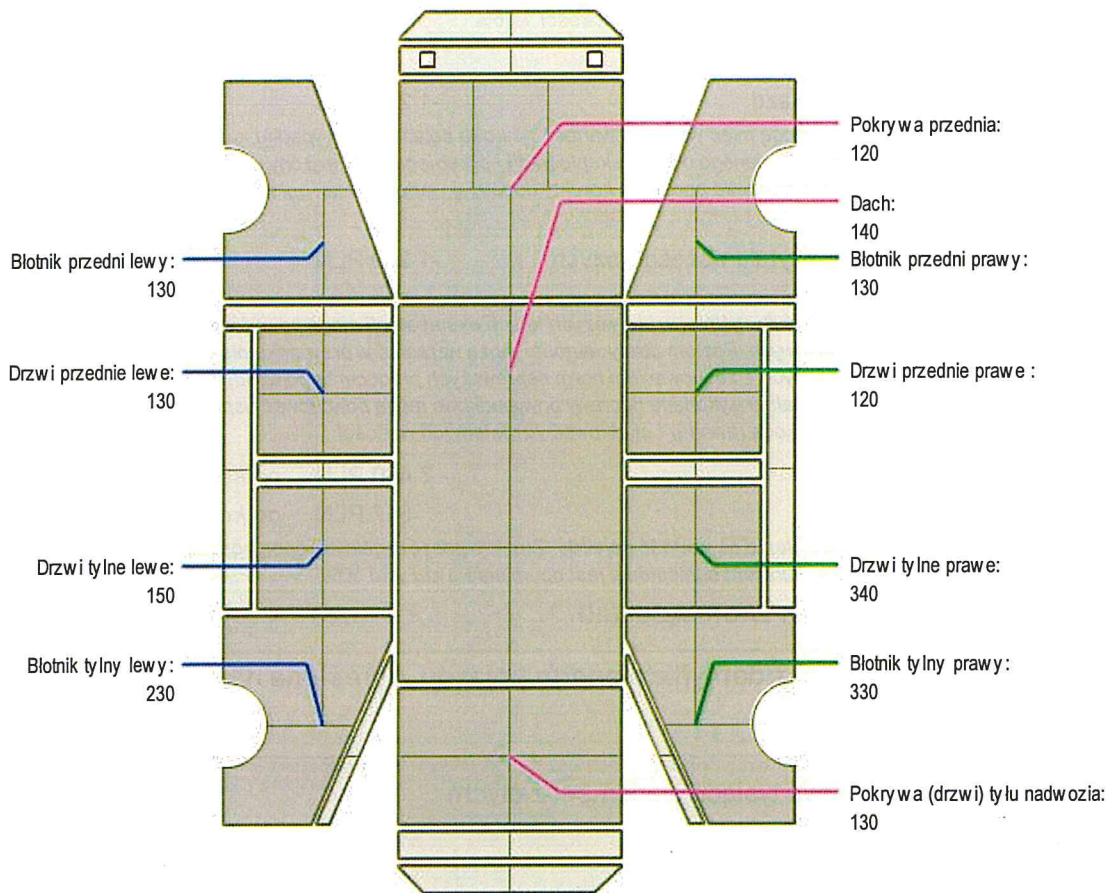
- notowań wartości rynkowych z bazy pojazdów "Komputerowego Systemu INFO-EKSPERT" na XI-2023 zaakceptowanych przez wykonawcę opinii,
- korekt mających wpływ na wartość pojazdu.

OPIS STANU TECHNICZNEGO ZESPOŁÓW POJAZDU



KABINA KIEROWCY - Szkielet i poszycia zewnętrzne

L.p.	Nazwa elementu	L / P	Rodzaj uszkodzenia	Opis	Fot. nr
1	Próg	L	Odpryski powłoki lakierowej z miejscową korozją blachy		


KABINA KIEROWCY – Opis powłoki lakierowej


L.p.	Nazwa elementu	L / P	Grubość powłoki [μm]	Opis
1	Pokrywa przednia		120	
2	Dach		140	
3	Błotnik przedni	L	130	
4	Drzwi przednie	L	130	
5	Drzwi tylne	L	150	
6	Błotnik tylny	L	230	
7	Błotnik przedni	P	130	
8	Drzwi przednie	P	120	
9	Drzwi tylne	P	340	
10	Błotnik tylny	P	330	
11	Pokrywa (drzwi) tyłu nadwozia		130	


WYPOSAŻENIE ZEWNĘTRZNE

L.p.	Nazwa elementu	L / P	Rodzaj uszkodzenia	Opis	Fot. nr
1	Zderzak tylny		Deformacja, zarysowania, pęknięty odblask		
2	Spoiler zderzaka tylnego		Zarysowany		

**KABINA KIEROWCY – Wyposażenie wewnętrzne**

L.p.	Nazwa elementu	L / P	Rodzaj uszkodzenia	Opis	Fot. nr
1	Fotel przedni kpl.	L	Zabrudzony		
2	Fotel przedni kpl.	P	Zabrudzony		
3	Kanapa tylna		Zabrudzona		

**ZAWIESZENIE I KOŁA**

L.p.	Nazwa elementu	L / P	Rodzaj uszkodzenia	Opis	Fot. nr
1	Kołpak przedni	L	Zarysowany		
2	Kołpak tylny	P	Zarysowany		
3	Kołpak przedni	P	Zarysowany		

JAZDA KONTROLNA

Wykonano próbę uruchomienia silnika - praca równomierna
 Wykonano jazdę próbną w warunkach parkingowych - pojazd zastany, po krótkiej jeździe próbnej nie stwierdzono usterek

Układ kierowniczy - bez uwag
 Układ zawieszenia - bez uwag
 Układ napędowy - bez uwag
 Układ hamulcowy - bez uwag

DOKUMENTY I KOMPLETACJA POJAZDU

1	Kluczyki (ilość sztuk)	1
---	------------------------	---

Zastrzeżenia ograniczające

- Wycena została ustalona na dzień sporządzenia
- Niniejsze opracowanie nie może być wykorzystywane do żadnego innego celu niż określony na wstępie.
- Rzeczoznawca nie bierze na siebie odpowiedzialności za wady ukryte (prawne i fizyczne) oraz ewentualne skutki wynikające z dalszego użytkowania przedmiotu wyceny, a także za skutki wykorzystania samej wyceny.
- Rzeczoznawca nie ponosi także odpowiedzialności za ewentualne wady wyceny powstałe w wyniku założenia, że informacje uzyskane w trakcie oględzin, są zgodnie z prawdą.
- Niniejsza wycena wartości nie jest ekspertyzą stanu technicznego i za taką nie może być uznawana
- Ocenę sporządzono bezstronnie, zgodnie z najlepszą wiedzą i sumieniem rzeczoznawcy.

Dokument wystawiony elektronicznie, ważny bez podpisu

DOKUMENTACJA FOTOGRAFICZNA



Fot. nr 1



Fot. nr 2



Fot. nr 3



Fot. nr 4



Fot. nr 5



Fot. nr 6



Fot. nr 7



Fot. nr 8



Fot. nr 9



Fot. nr 10



Fot. nr 11



Fot. nr 12



Fot. nr 13



Fot. nr 14



Fot. nr 15



Fot. nr 16



Fot. nr 17



Fot. nr 18



Fot. nr 19



Fot. nr 20



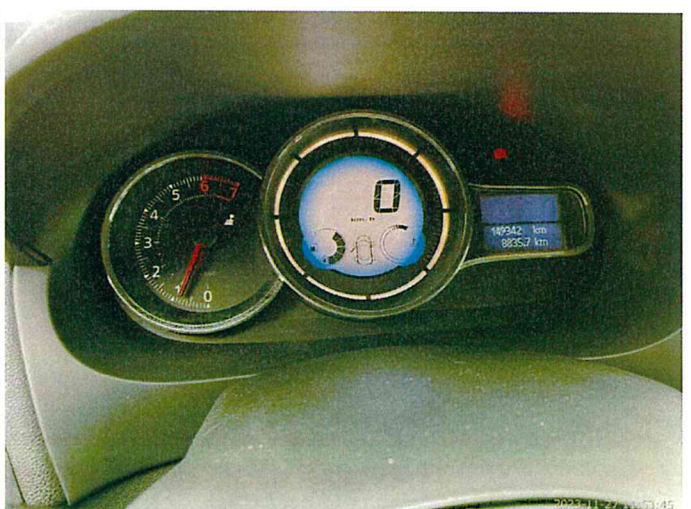
Fot. nr 21



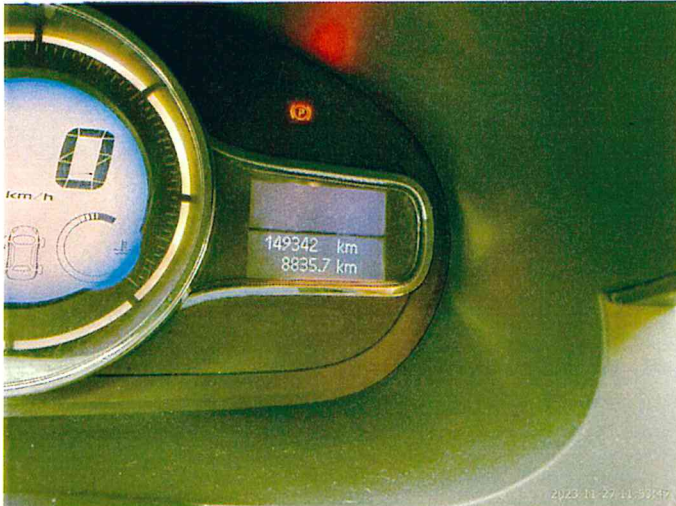
Fot. nr 22



Fot. nr 23



Fot. nr 24



Fot. nr 25



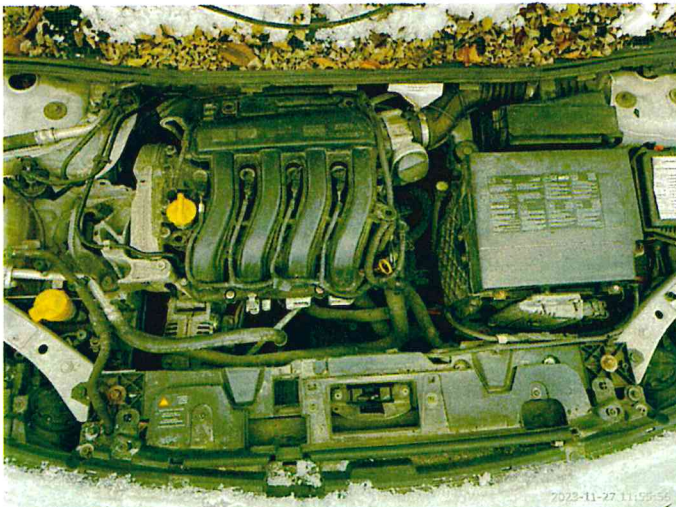
Fot. nr 26



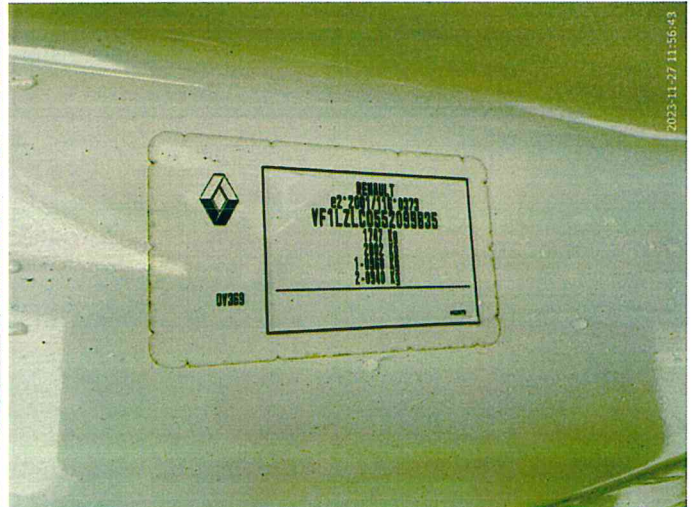
Fot. nr 27



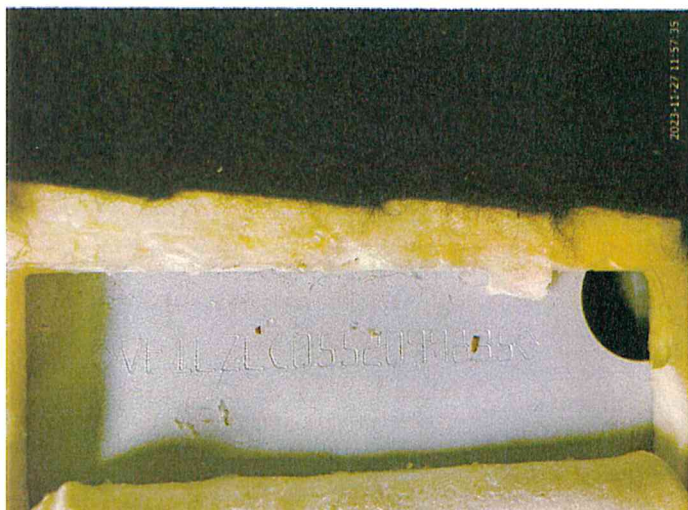
Fot. nr 28



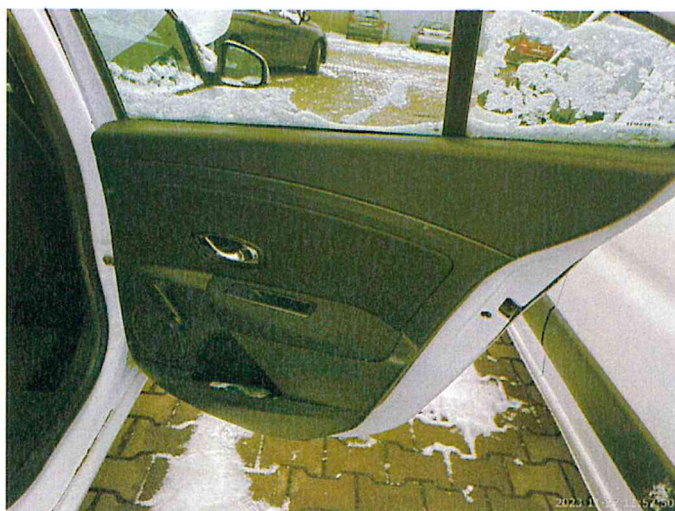
Fot. nr 29



Fot. nr 30



Fot. nr 31



Fot. nr 32



Fot. nr 33



Fot. nr 34



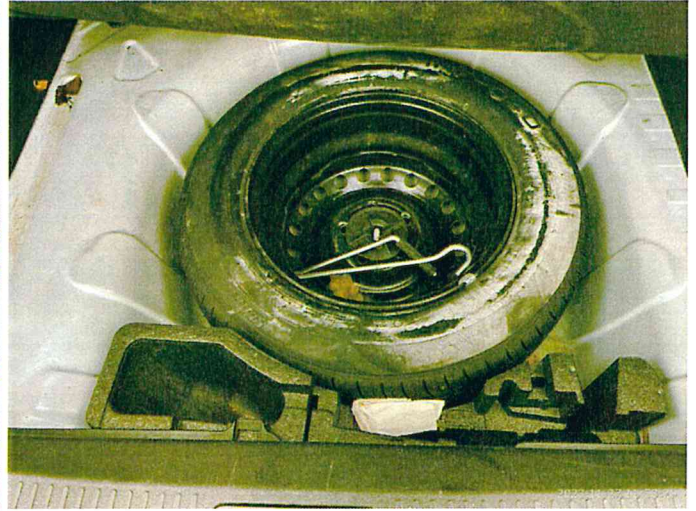
Fot. nr 35



Fot. nr 36



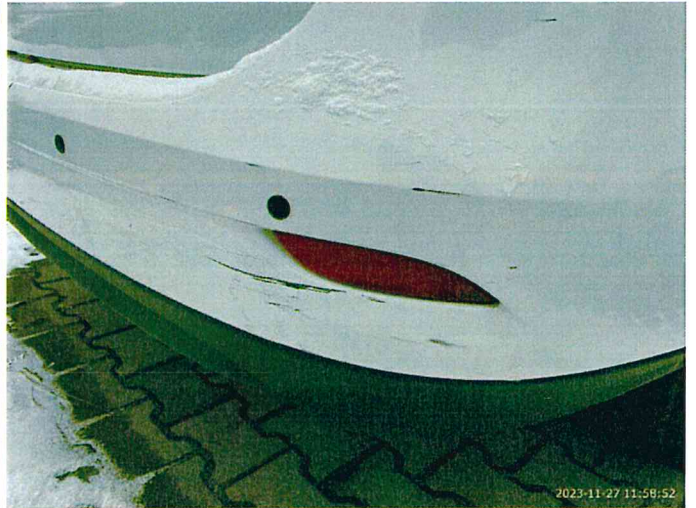
Fot. nr 37



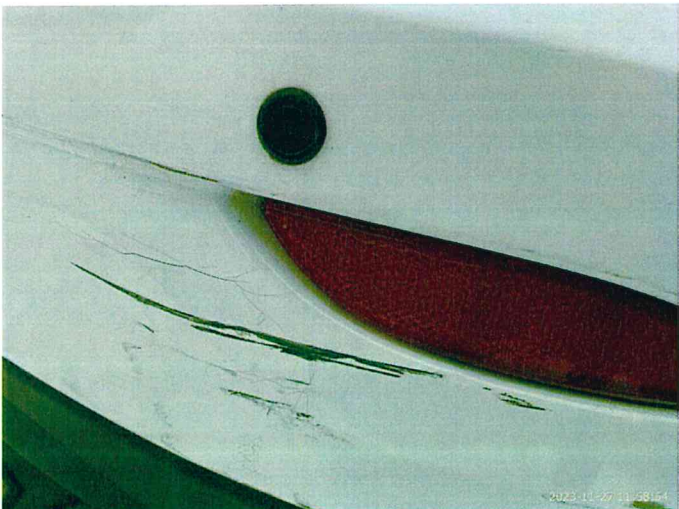
Fot. nr 38



Fot. nr 39



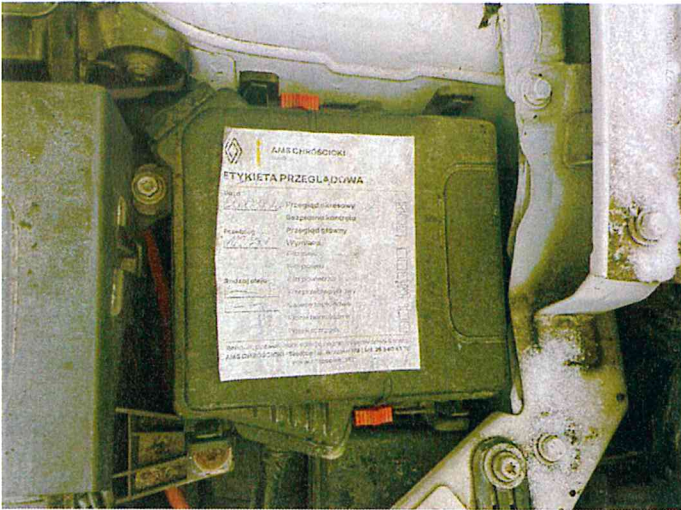
Fot. nr 40



Fot. nr 41



Fot. nr 42



Fot. nr 43



Fot. nr 44



Fot. nr 45



Fot. nr 46



Fot. nr 47



Fot. nr 48



Fot. nr 49



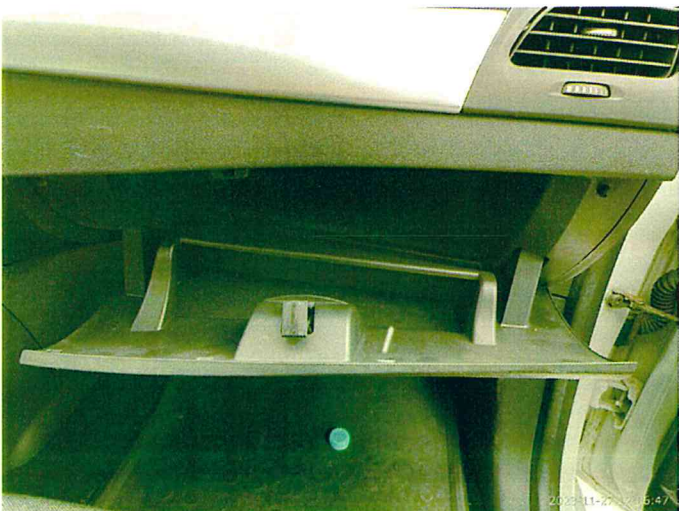
Fot. nr 50



Fot. nr 51



Fot. nr 52



Fot. nr 53



Fot. nr 54

Dokument wystawiony elektronicznie, ważny bez podpisu