

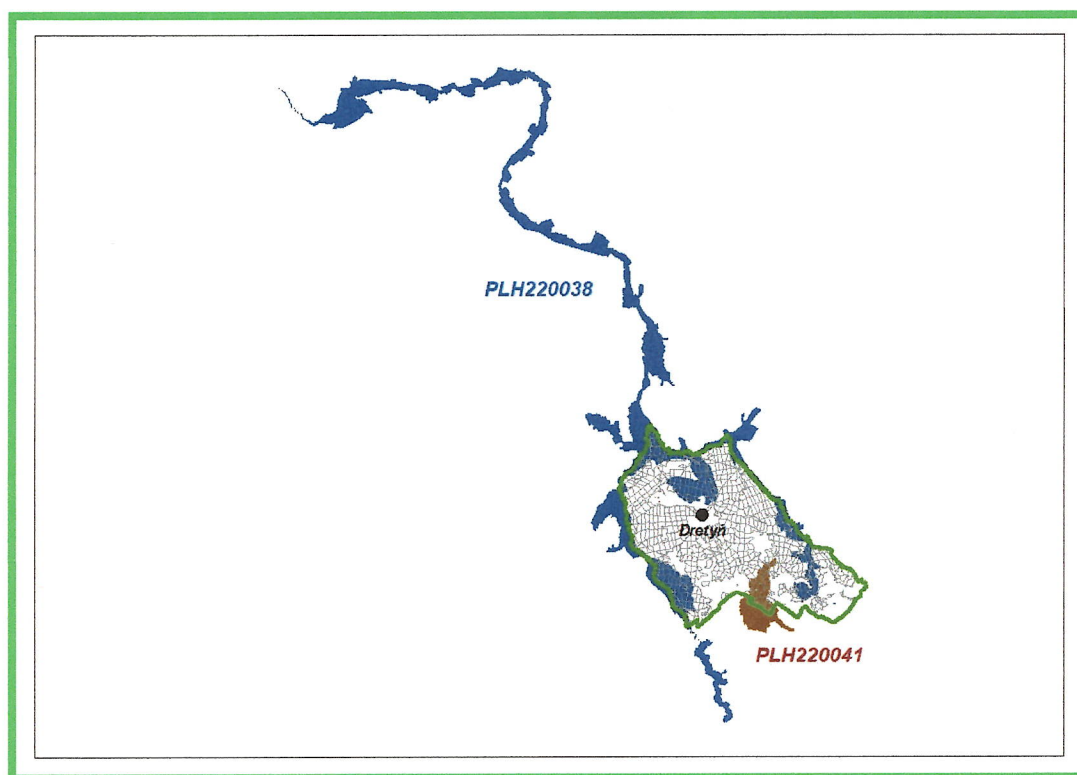
## Obszary Natura 2000

- PLH220038 „Dolina Wieprzy i Studnicy”;
- PLH220041 „Miasteckie Jeziora Lobeliowe”.

Charakterystyka obszarów przedstawiona w dalszej części opracowania została z wykorzystaniem danych i opisów zawartych w Standardowych Formularzach Danych (SDF) dla obszarów.

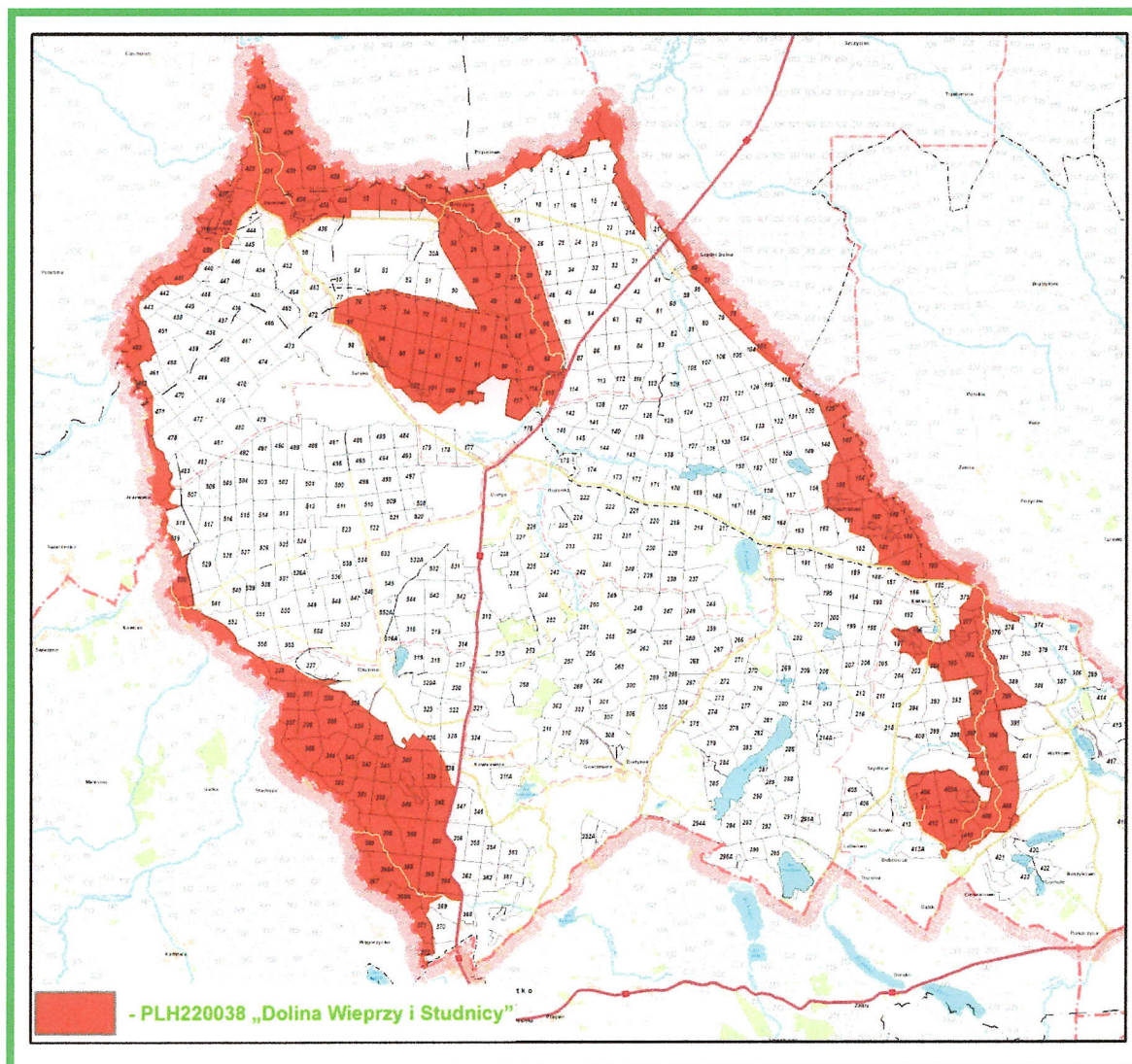
### Zestawienie powierzchni obszarów Natura 2000 w zasięgu terytorialnym Nadleśnictwa

Lp.	Kod obszaru	Nazwa obszaru	Pow. całkowita (ha)	Pow. w zasięgu N-ctwa (ha)	Pow. w zarządzie Nadleśnictwa		
					lasy (ha)	grunty nieleśne (ha)	razem (ha)
1	2	3	4	5	6	7	8
<b>SPECJALNE OBSZARY OCHRONY SIEDLISK (SOO) NATURA 2000</b>							
1.	PLH220038	Dolina Wieprzy i Studnicy	14349,03	4268,19	3419,08	155,53	3574,61
2.	PLH220041	Miasteckie Jeziora Lobeliowe	1372,46	656,25	454,55	25,76	480,31
<b>RAZEM</b>			<b>15721,49</b>	<b>4924,44</b>	<b>3873,63</b>	<b>181,29</b>	<b>4054,92</b>



Nadleśnictwo Dretyn na tle obszarów Natura 2000

## PLH220038 „Dolina Wieprzy i Studnicy”



PLH220038 „Dolina Wieprzy i Studnicy” w zasięgu Nadleśnictwa Dretyn

Wyrażam zgodę na publikację w BIP

**NADLEŚNICZY**  
Nadleśnictwa Dretyn  
*Szymon Należyty*  
Szymon Należyty