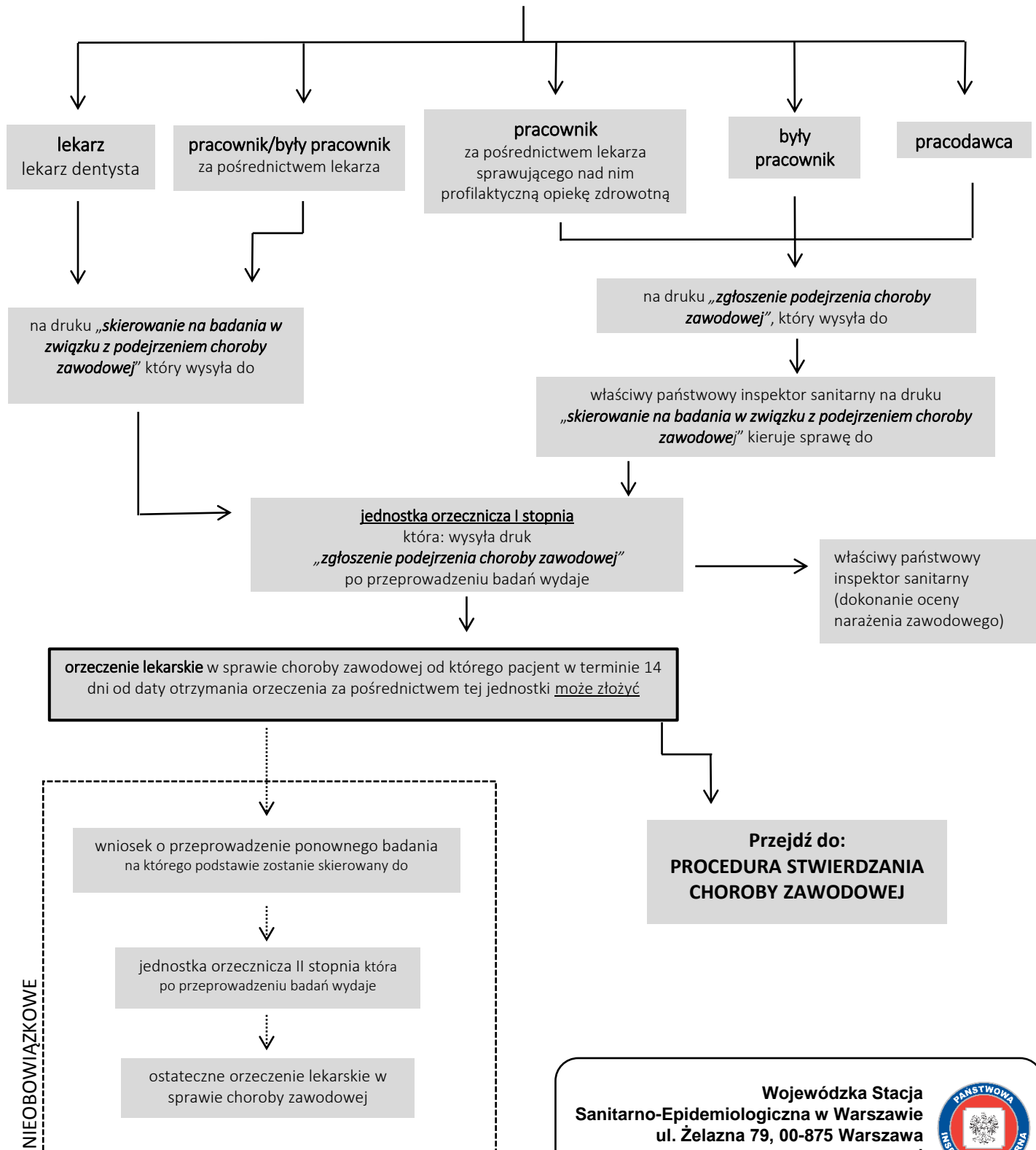


## PROCEDURA ZGŁASZANIA I ORZEKANIA O CHOROBY ZAWODOWEJ

Zgodnie z art. 235<sup>1</sup> (tekst jednolity Dz.U. 2014 poz. 1502 z późn. zm.) Kodeksu Pracy za chorobę zawodową uważa się chorobę, wymienioną w wykazie chorób zawodowych, jeżeli w wyniku oceny warunków pracy można stwierdzić bezspornie lub z wysokim prawdopodobieństwem, że została ona spowodowana działaniem czynników szkodliwych dla zdrowia występujących w środowisku pracy albo w związku ze sposobem wykonywania pracy, zwanych "narażeniem zawodowym".

zgłoszenia podejrzenia choroby zawodowej może dokonać



## PROCEDURA STWIERDZANIA CHOROBY ZAWODOWEJ

orzeczenie lekarskie w sprawie choroby zawodowej



właściwy państwowy inspektor sanitarny\*wydaje



**decyzja I instancja w sprawie choroby zawodowej** od której w terminie 14 dni od daty jej otrzymania pracodawca i pracownik za pośrednictwem inspektora, który wydał decyzję może złożyć



odwołanie do



państwowego inspektora sanitarnego wyższego stopnia\*\* który po rozpatrzeniu wydaje



**decyzja II instancji w sprawie choroby zawodowej** na którą w terminie 30 dni od daty otrzymania decyzji pracodawcy i pracownikowi za pośrednictwem inspektora przysługuje



skarga do



Wojewódzkiego Sądu Administracyjnego który po rozpatrzeniu wydaje



**wyrok** od którego w terminie 30 dni od daty otrzymania przysługuje



skarga kasacyjna do



Naczelny Sąd Administracyjny który po rozpatrzeniu wydaje



**wyrok**

NIEOBOWIĄZKOWE

\*Przez państwowego inspektora sanitarnego należy rozumieć państwowego powiatowego / granicznego / wojewódzkiego inspektora sanitarnego, państwowego inspektora sanitarnego Ministerstwa Spraw Wewnętrznych, komendanta wojskowego ośrodka medycyny prewencyjnej albo inspektora wojskowego ośrodka medycyny prewencyjnej.

\*\*organem wyższego stopnia dla państwowego powiatowego / granicznego inspektora sanitarnego jest państwowy wojewódzki inspektor sanitarny, a dla państwowego wojewódzkiego inspektora sanitarnego jest Główny Inspektor Sanitarny