

ZARZĄDZENIE NR 29/2022
REGIONALNEGO DYREKTORA OCHRONY ŚRODOWISKA W BIAŁYMSTOKU
z dnia 29 listopada 2022 r.

**w sprawie wyznaczenia szlaku udostępnionego dla ruchu pieszego w rezerwacie
przyrody „Kalinowo”**

Na podstawie art. 15 ust. 1 pkt 15 ustawy z dnia 16 kwietnia 2004 r. o ochronie przyrody (Dz. U. z 2022 r. poz. 916 i 1726) zarządza się co następuje:

§ 1. W rezerwacie przyrody „Kalinowo” wyznacza się szlak udostępniony dla ruchu pieszego, którego przebieg określa załącznik do niniejszego zarządzenia.

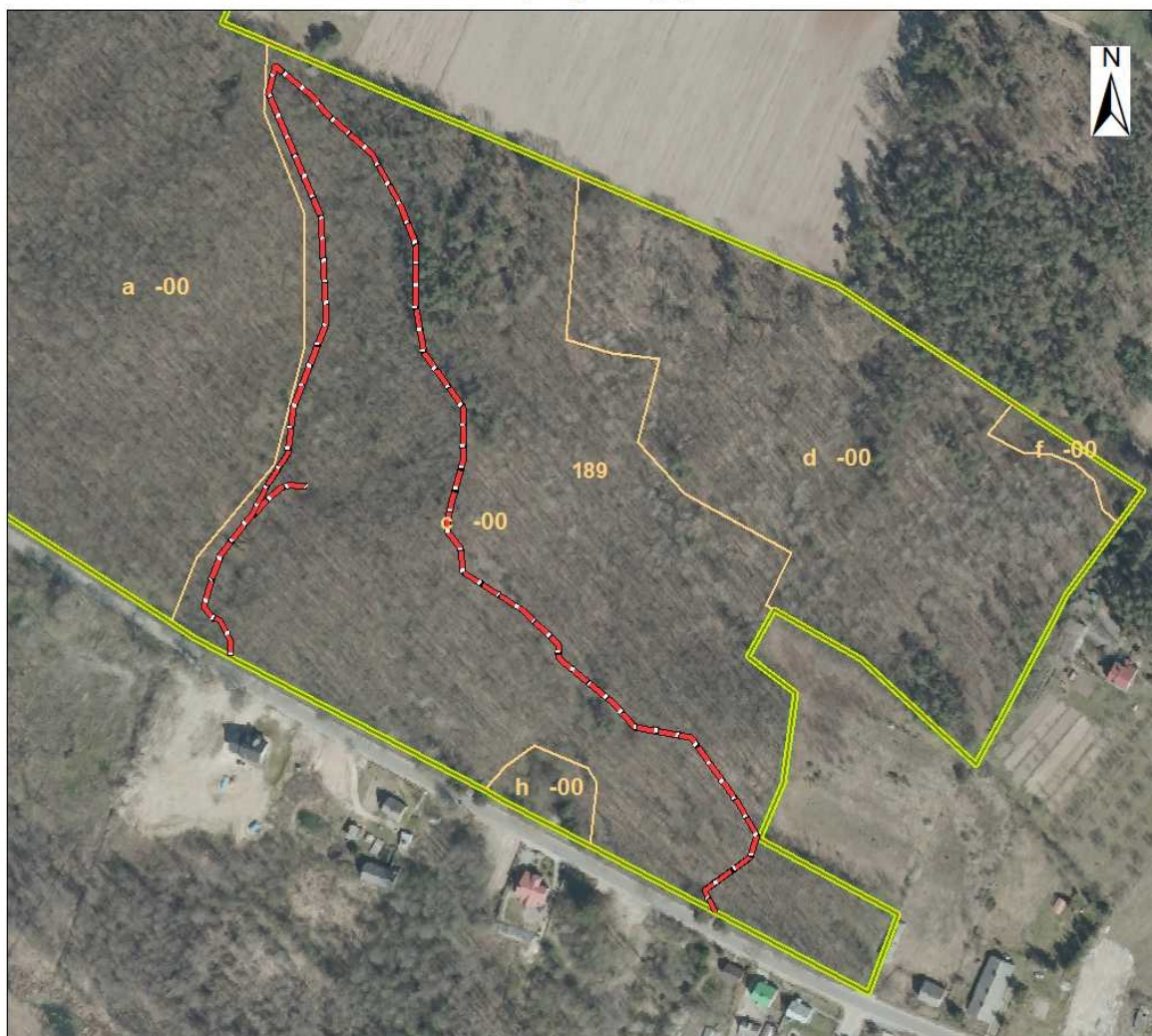
§ 2. Traci moc Zarządzenie nr 28/2019 Regionalnego Dyrektora Ochrony Środowiska w Białymstoku z dnia 21 października 2019 r. w sprawie wyznaczenia szlaku udostępnionego dla ruchu pieszego w rezerwacie przyrody "Kalinowo".

§ 3. Zarządzenie wchodzi w życie z dniem podpisania.


**Regionalny Dyrektor Ochrony
Środowiska w Białymstoku**


Beata Bezubik
/podpisano elektronicznie/


Położenie i przebieg szlaków udostępnionych dla ruchu pieszego w rezerwacie przyrody „Kalinowo”




Objaśnienia

 szlaki udostępnione do ruchu pieszego

 granica oddziału leśnego

 granica wydzielenia leśnego

 granica rezerwatu przyrody

Skala
0 25 50 100 m
układ współrzędnych PL- 1992



Ortofotomapa:

Główny Urząd Geodezji i Kartografii - usługa przeglądania 02 XI 2021 r.

Oddziały Leśne:

Leśna Mapa Numeryczna - dane pozyskane z RDLP Białystok

stan aktualny na 26 IV 2021 r. - Plan Urządzania Lasu dla Nadleśnictwa Łomża na lata 2020 - 2029