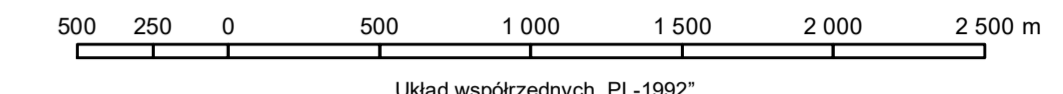


**MAPA PRZEGLĄDOWA  
OCHRONY LASU  
NADLEŚNICTWO  
ŚWIDNICA  
OBREB  
ŚWIDNICA  
CZ.S**

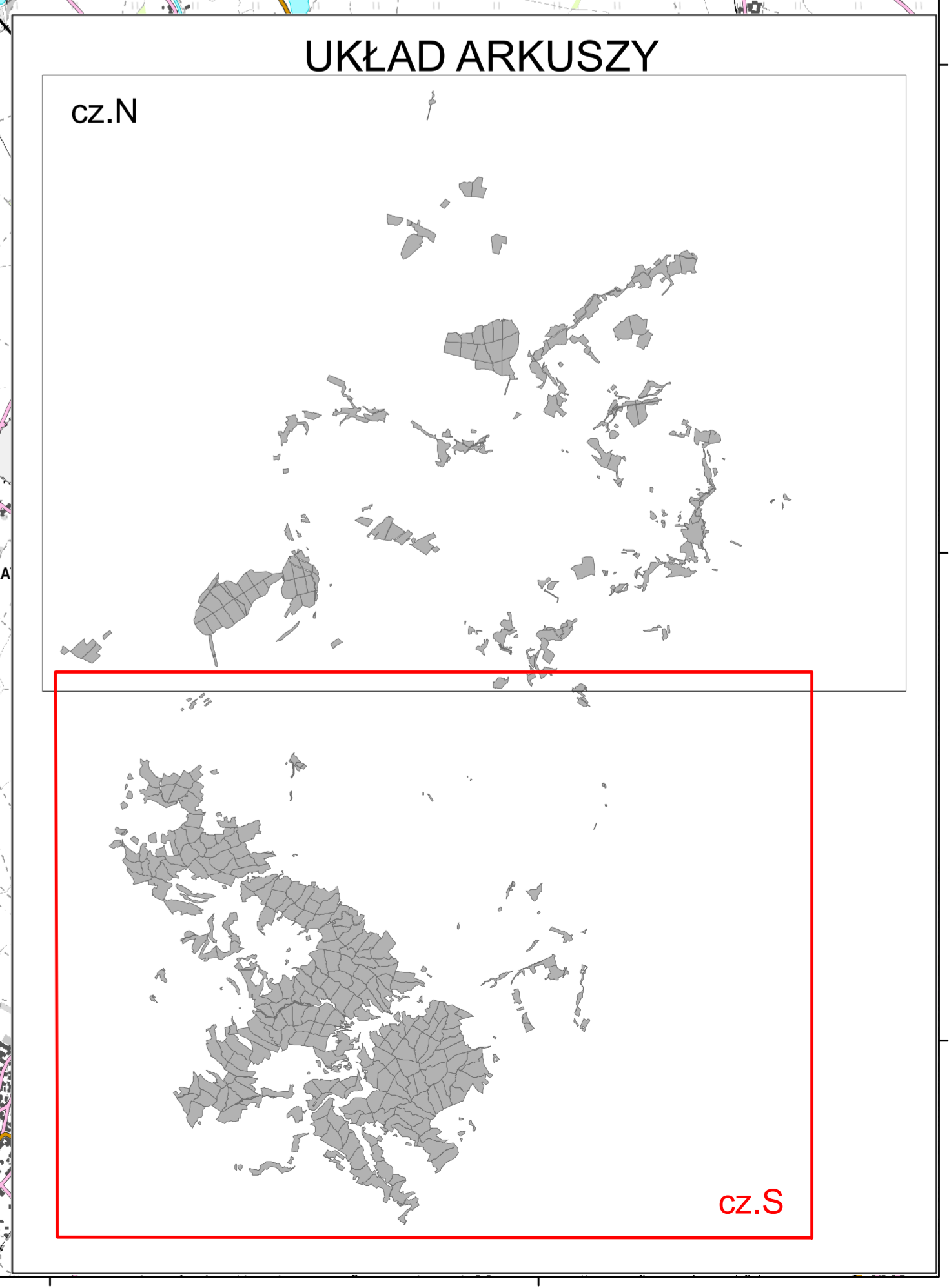
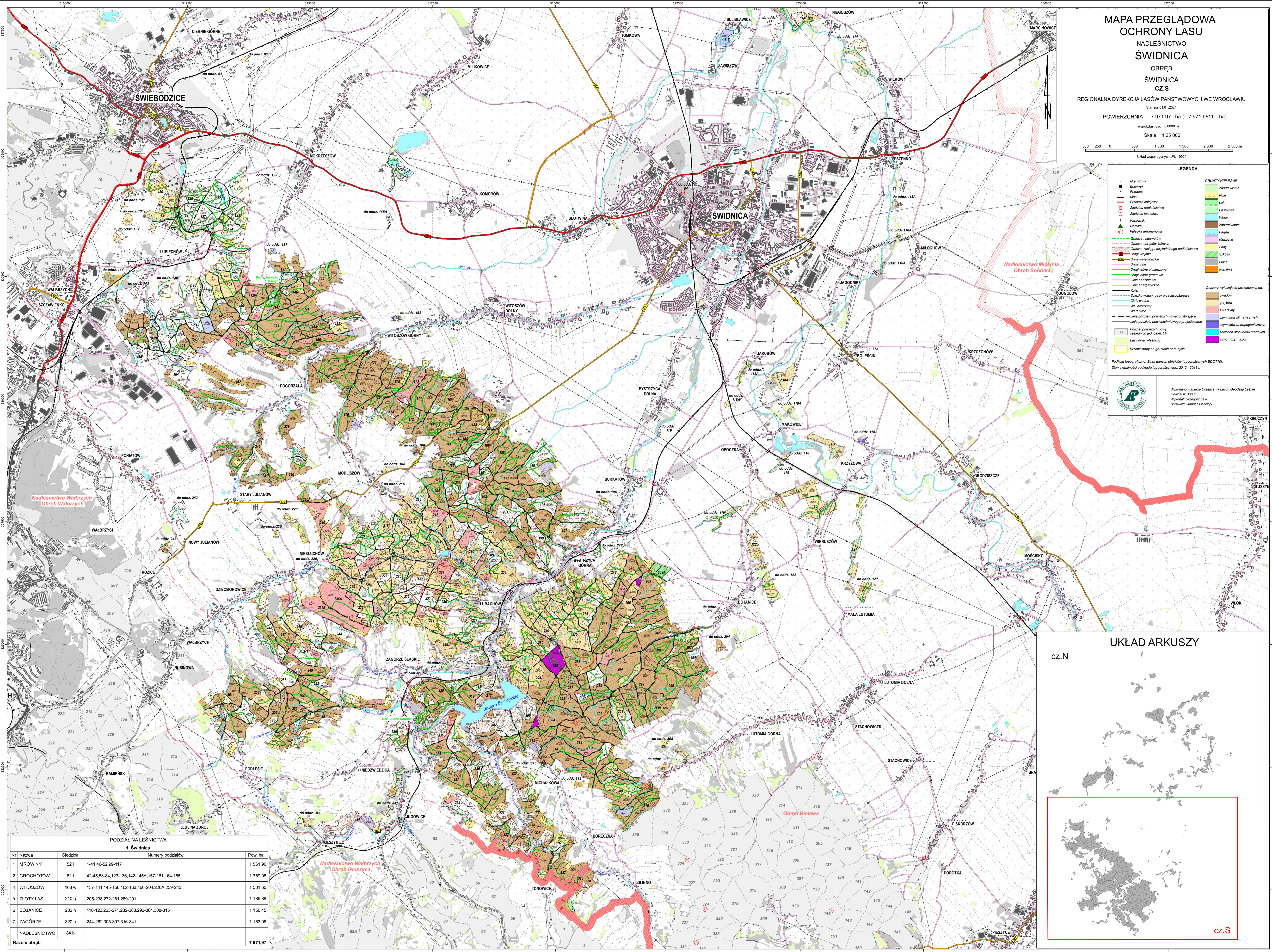
REGIONALNA DYREKCJA LASÓW PAŃSTWOWYCH WE WROCŁAWIU  
Stan na 01.01.2021  
POWIERZCHNIA 7 971,97 ha ( 7 971,6811 ha )  
współczesność 0,0000 ha  
Skala 1:25 000  
Układ współrzędnych „PL-1992”



- LEGENDA**
- Granicznik
  - Stylunek
  - Przejazd
  - Most
  - Przejazd kolejowy
  - Siedziba nadleśnictwa
  - Wspornik
  - Remiza
  - Placiska formonowa
  - Granicze rezerwatów
  - Granicze obrębów leśnych
  - Granicze zasięgu terytoryjnego nadleśnictwa
  - Drogi krajowe
  - Drogi wojewódzkie
  - Drogi leśne
  - Drogi leśne uwarunkowane
  - Drogi leśne gruntowe
  - Linie oddziałowe
  - Linie energetyczne
  - Kolej
  - Szlaki, wznurzy, pąsy przeciwozarowe
  - Stoki wodne
  - Wielochimny
  - Warstwie
  - Linie podziału powierzchniowego istniejące
  - Linie podziału powierzchniowego projektowane
  - Podział powierzchniowy sąsiednich jednostek LP
  - Lasu innej własności
  - Orzeźniary na gruntach porolnych
- GRUNTY NIELEŚNE**
- Zadrzewienia
  - Rolę
  - Łąki
  - Pastwiska
  - Wody
  - Zabudowania
  - Bagna
  - Nieuszyki
  - Sady
  - Szlaki
  - Place
  - Kopalnie
- Obszary wykazujące uszkodzenia od:
- owadów
  - grzybów
  - zwierząt
  - czynników klimatycznych
  - czynników antropogenicznych
  - zakłóceń stosunków wodnych
  - innych czynników

Podkład topograficzny: Baza danych obiektów topograficznych BOOT10k  
Stan aktualności podkładu topograficznego: 2012 - 2013 r.

Wykonano w Biurze Urzędzenia Lasu i Geodezji Leśnej  
Okręg w Białym  
Wykonali: Grzegorz Lew  
Sprawdził: Janusz Liszczyński



**PODZIAŁ NA LEŚNICTWA**  
1. Świdnica

Nr	Nazwa	Siedziba	Numery oddziałów	Pow. ha
1	MROWINY	52j	1-41,46-52,99-117	1 561,90
2	GROCHOTÓW	62i	42-45,53-84,123-136,142-145A,157-161,164-165	1 369,08
4	WITOSZÓW	168 w	137-141,145-156,162-163,166-204,220A,239-243	1 531,60
5	ZŁOTY LAS	210 g	205-238,272-281,289-291	1 189,88
6	BOJANICE	282 n	118-122,263-271,282-288,292-304,308-315	1 156,45
7	ZAGÓRZE	320 n	244-262,305-307,316-341	1 163,08
<b>NADLEŚNICTWO</b>				<b>84 b</b>
<b>Razem obręb</b>				<b>7 971,97</b>