



DZIENNIK URZĘDOWY

WOJEWÓDZTWA DOLNOŚLĄSKIEGO

Wrocław, dnia 15 kwietnia 2024 r.

Poz. 2434

ZARZĄDZENIE REGIONALNEGO DYREKTORA OCHRONY ŚRODOWISKA WE WROCŁAWIU

z dnia 12 kwietnia 2024 r.

w sprawie rezerwatu przyrody "Grodzisko Ryczyńskie"

Na podstawie art. 13 ust. 3 ustawy z dnia 16 kwietnia 2004 r. o ochronie przyrody (Dz. U. z 2023 r. poz. 1336, 1688 i 1890) zarządza się, co następuje:

§ 1. 1. Rezerwat przyrody pod nazwą „Grodzisko Ryczyńskie”, zwany dalej „rezerwatem”, obejmuje obszar lasu o powierzchni 4,40 ha i położony jest na terenie gminy Oława w powiecie olawskim, w województwie dolnośląskim.

2. Położenie i przebieg granicy rezerwatu w postaci mapy przedstawia załącznik nr 1 do zarządzenia.

3. Przebieg granicy rezerwatu w postaci wykazu współrzędnych punktów jej załamania przedstawia załącznik nr 2 do zarządzenia.

§ 2. Celem ochrony rezerwatu jest zachowanie ze względów naukowych i dydaktycznych kilkusetletniego drzewostanu dębowego z domieszką innych gatunków liściastych i iglastych, rosnącego na terenie wczesnośredniowiecznego grodziska.

§ 3. Dla rezerwatu przyrody ustala się:

1. rodzaj: Leśny (L);

2. typ i podtyp:

1) ze względu na dominujący przedmiot ochrony: typ: Fitocenotyczny (PFi), podtyp: zbiorowisk leśnych (zl) oraz typ: Kulturowy (PKu), podtyp: zabytków (za),

2) ze względu na główny typ ekosystemu: typ: Leśny i borowy (EL), podtyp: lasów mieszanych nizinnych (lmn).

§ 4. Nadzór nad rezerwatem sprawuje Regionalny Dyrektor Ochrony Środowiska we Wrocławiu.

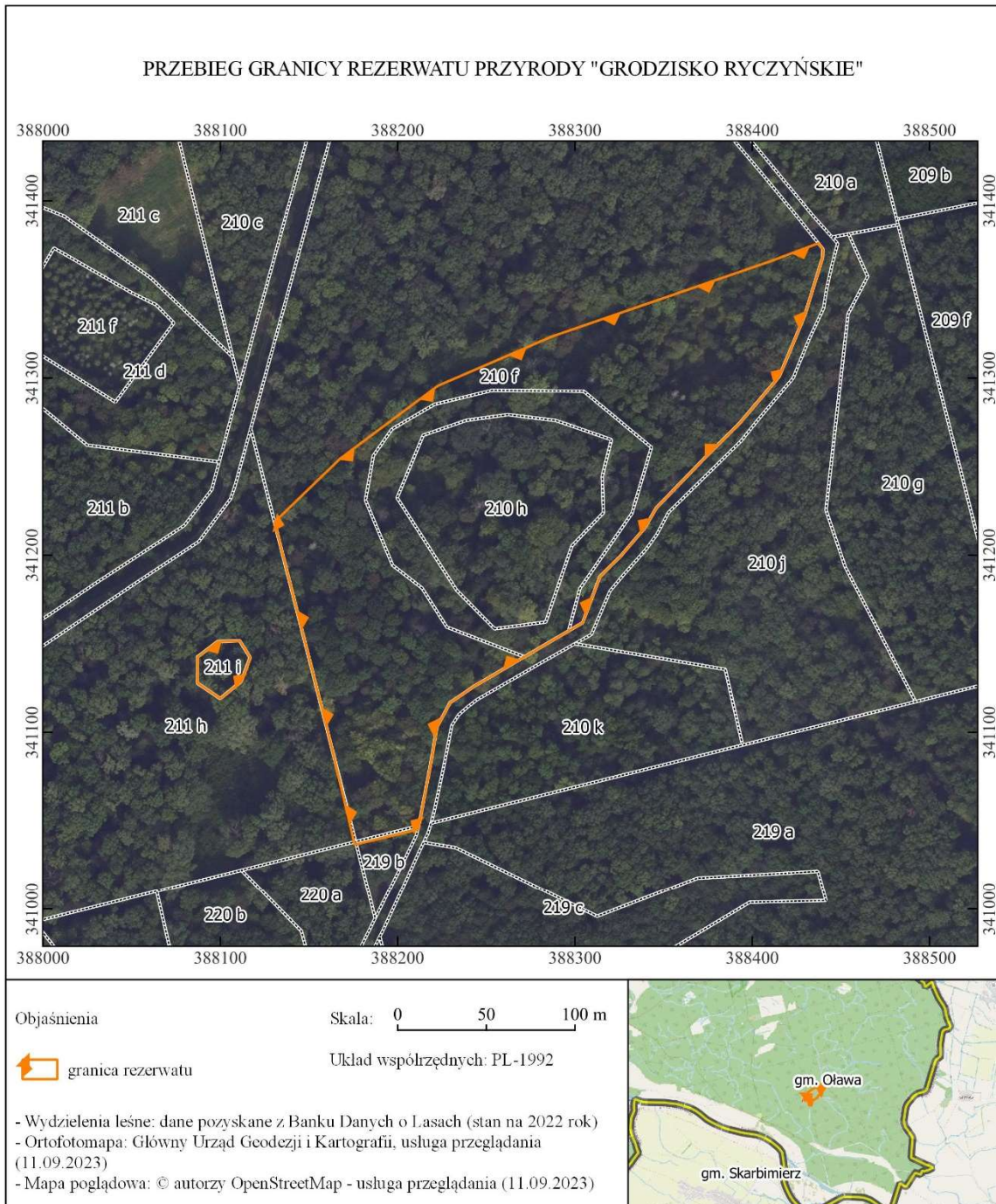
§ 5. Zarządzenie wchodzi w życie po upływie 14 dni od dnia ogłoszenia¹⁾.

Regionalny Dyrektor Ochrony Środowiska we Wrocławiu:
Katarzyna Łapińska

¹⁾Niniejsze zarządzenie było poprzedzone zarządzeniem nr 3 Regionalnego Dyrektora Ochrony Środowiska we Wrocławiu z dnia 28 stycznia 2011 r. w sprawie rezerwatu przyrody „Grodzisko Ryczyńskie” (Dz. Urz. Woj. Dol. z 2011 r. Nr 28, poz. 347), które utraciło moc z dniem wejścia w życie niniejszego zarządzenia zgodnie z art. 14 ustawy z dnia 4 stycznia 2013 r. o zmianie ustawy – Prawo wodne oraz niektórych innych ustaw (Dz. U. z 2013 r. poz. 165).

**Załącznik nr 1 do zarządzenia Regionalnego
Dyrektora Ochrony Środowiska we Wrocławiu
z dnia 12 kwietnia 2024 r. w sprawie rezerwatu
przyrody „Grodzisko Ryczyńskie”**

**Położenie i przebieg granicy rezerwatu przyrody „Grodzisko Ryczyńskie”
w postaci mapy**



**Załącznik nr 2 do zarządzenia Regionalnego
Dyrektora Ochrony Środowiska we Wrocławiu
z dnia 12 kwietnia 2024 r. w sprawie rezerwatu
przyrody „Grodzisko Ryczyńskie”**

**Położenie i przebieg granicy rezerwatu przyrody „Grodzisko Ryczyńskie”
w postaci współrzędnych punktów załamania granicy
w układzie współrzędnych płaskich prostokątnych PL-1992¹⁾**

Nr	X	Y	Komentarz
1	341128,64	388111,85	Część 1
2	341119,04	388100,03	Część 1
3	341127,70	388087,24	Część 1
4	341142,52	388087,21	Część 1
5	341151,24	388098,64	Część 1
6	341151,71	388111,04	Część 1
7	341142,23	388116,93	Część 1
8	341128,64	388111,85	Część 1
9	341300,74	388415,21	Część 2
10	341274,50	388392,95	Część 2
11	341256,11	388374,46	Część 2
12	341226,69	388345,98	Część 2
13	341214,97	388339,18	Część 2
14	341199,47	388325,84	Część 2
15	341187,90	388314,14	Część 2
16	341161,88	388304,44	Część 2
17	341157,22	388296,48	Część 2
18	341150,84	388285,57	Część 2
19	341142,63	388271,57	Część 2
20	341126,14	388243,45	Część 2
21	341116,79	388229,69	Część 2
22	341102,94	388222,21	Część 2
23	341083,75	388219,00	Część 2
24	341047,23	388212,03	Część 2
25	341045,15	388211,49	Część 2
26	341044,78	388209,96	Część 2
27	341036,84	388176,76	Część 2
28	341036,62	388175,85	Część 2
29	341093,62	388162,36	Część 2
30	341167,77	388143,55	Część 2

Nr	X	Y	Komentarz
31	341217,24	388131,00	Część 2
32	341218,73	388130,62	Część 2
33	341219,33	388131,24	Część 2
34	341254,52	388167,62	Część 2
35	341274,74	388194,71	Część 2
36	341295,63	388222,71	Część 2
37	341323,43	388286,92	Część 2
38	341365,82	388409,97	Część 2
39	341370,98	388423,67	Część 2
40	341371,92	388426,18	Część 2
41	341375,93	388436,82	Część 2
42	341376,09	388437,27	Część 2
43	341372,83	388439,85	Część 2
44	341367,93	388439,69	Część 2
45	341335,79	388429,79	Część 2
46	341318,86	388422,83	Część 2
47	341300,74	388415,21	Część 2

¹⁾Układ współrzędnych płaskich prostokątnych PL-1992 jest jednym z układów tworzących państwowy system odniesień przestrzennych, o którym mowa w przepisach wydanych na podstawie art. 3 ust. 5 ustawy z dnia 17 maja 1989 r. – Prawo geodezyjne i kartograficzne (Dz. U. z 2023 r. poz. 1752, 1615, 1688 i 1762).