

MAPA PRZEGLĄDOWA  
PRZEDMIOTÓW I FORM OCHRONY  
NATURA 2000

NADLEŚNICTWO  
WAŁBRZYCH  
OBRĘB  
GŁUSZYCA

REGIONALNA DYREKCJA LASÓW PAŃSTWOWYCH WE WROCŁAWIU

Stan na 1.01.2019

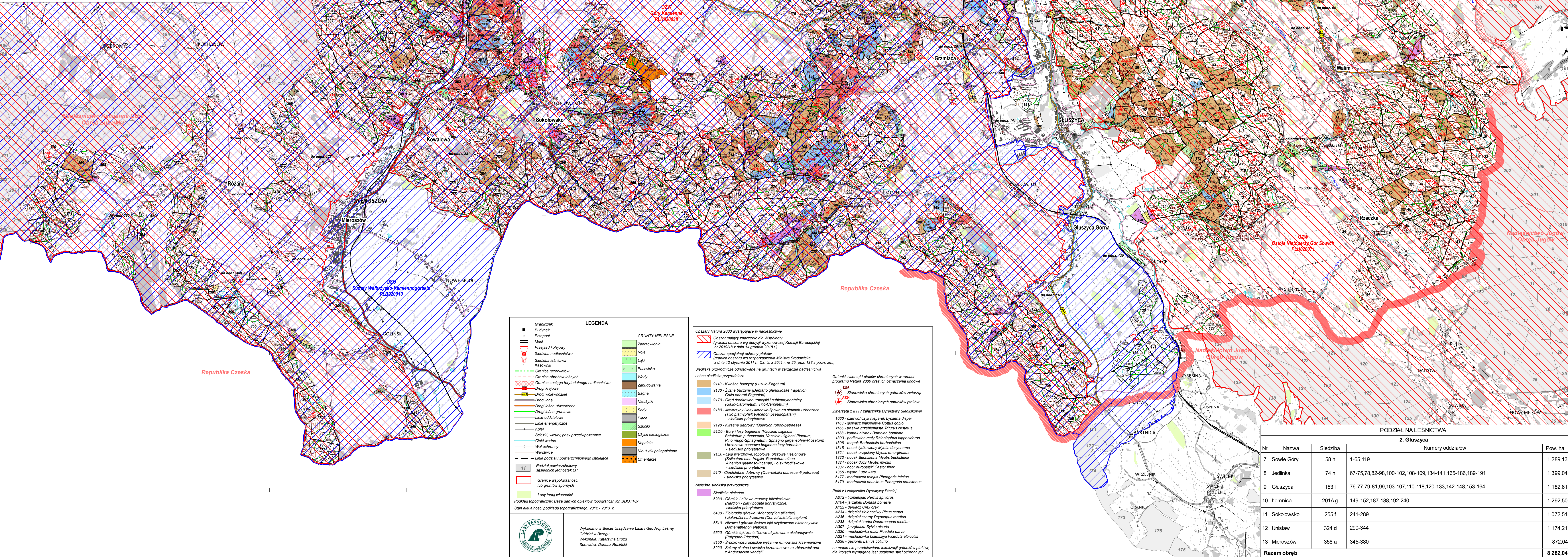
POWIERZCHNIA 8282,04 ha ( 8281,5006 ha)

współwłasność 0,3828 ha

Skala 1:25 000

500 250 0 500 1 000 1 500 2 000 2 500 m

Układ współrzędnych\_PL-1992



**LEGENDA**

- Granicznik
- Butynek
- Przejazd
- Most
- Przejazd kolejowy
- Siedziba nadleśnictwa
- Siedziba leśnictwa
- Kasowik
- Granice rezerwatów
- Granice obrębów leśnych
- Granice zasięgu terytorialnego nadleśnictwa
- Drogi krajowe
- Drogi wojewódzkie
- Drogi inne
- Drogi leśne utwardzone
- Drogi leśne gruntowe
- Linie oddziałowe
- Linie energetyczne
- Kolej
- Ścieżki, wzniesy, pasy przeciwpożarowe
- Cieki wodne
- Wali ochronny
- Warstwiec
- Nieuzityki
- Linie podziakry powierzchniowego istniejące
- Podział powierzchniowy sąsiednich jednostek LP
- Granice współwłasności lub gruntów spornych
- Lasów innej własności

**GRUNTY NIELEŚNE**

- Zadrzewienia
- Role
- Łąki
- Pastwiska
- Wody
- Zabudowania
- Bagna
- Neuzityki
- Sady
- Płace
- Szaki
- Uzycy ekologiczne
- Kopanie
- Uzycy pokopalniane
- Cmentarze

Podkład topograficzny: Baza danych obiektów topograficznych BDOT10k  
Stan aktualności podkładu topograficznego: 2012 - 2013 r.

**Obszary Natura 2000 występujące w nadleśnictwie**

- Obszar mający znaczenie dla Wspólnoty (granica obszaru wg decyzji wykonawczej Komisji Europejskiej nr 2019/18 z dnia 14 grudnia 2018 r.)
- Obszar specjalnej ochrony ptaków (granica obszaru wg rozporządzenia Ministra Środowiska z dnia 12 stycznia 2011 r., Dz. U. z 2011 r. nr 25, poz. 133 z późn. zm.)

**Siedliska przyrodnicze odnotowane na gruntach w zarządzie nadleśnictwa**

**Leśne siedliska przyrodnicze**

- 9110 - Kwisne buczyny (Luzulo-Fagetum)
- 9130 - Złote buczyny (Dentario glandulosae Fagetum, Galio odorati-Fagetum)
- 9170 - Grąd środkowoeuropejski i subkontynentalny (Galio-Carpinetum, Tilio-Carpinetum)
- 9180 - Jaworzyna i lasy korywio-łojowe na stokach i zboczach siedlisko przyrodnicze
- 9190 - Kwisne dąbrowy (Quercion robur-petraeae)
- 91D0 - Bory i lasy bagienne (Vaccinio uliginosi Betuletum pubescentis, Vaccinio uliginosi Pinetum, Pino mugo-Saginetum, Sphagno argenteo-piceetum) i brzoźno-świerkowe bagienne lasy torfiste siedlisko przyrodnicze
- 91E0 - Łąki wieńcowe, topolowe, olszowe i jesionowe (Salicetum albae-fragilis, Populetum albae, Alnion glutinoso-mannae) i olsy zdrojiskowe siedlisko przyrodnicze
- 91J0 - Ciepłolubne dąbrowy (Quercetalia pubescenti-petraeae) siedlisko przyrodnicze

**Nieleśne siedliska przyrodnicze**

- 6230 - Górskie i niżowe muryw błonizinkowe (Nardion - Juncus bogaei-forficatus)
- 6430 - Ziołociśta górskie (Adiantum-alliarum)
- 6510 - Niżowe i górskie łąki łąki użytkowane ekstensywnie (Arrhenatherion-elatioris)
- 6520 - Górskie łąki konietlowe użytkowane ekstensywnie (Polygono-Trisetion)
- 8150 - Śródokwoweuropejskie wyżynne rumowiska krzemieniowe
- 8220 - Ściawy skalne i urwiska krzemieniowe ze zbiorowiskami z Androsacion vandaei

**Gatunki zwierząt i ptaków chronionych w ramach programu Natura 2000 oraz ich oznaczenie kodowe**

- 1308 - Stanowiska chronionych gatunków zwierząt
- A238 - Stanowiska chronionych gatunków ptaków

**Zwierzęta z II i IV załącznika Dyrektywy Siedliskowej**

- 1060 - czarnowłosy nieparek Lycopota dispar
- 1163 - głowicz białoplewy Cotinus goibio
- 1166 - traszka grzebieniasta Tiliurus cristatus
- 1188 - sumki natory Bombina orientalis
- 1303 - podkowice mały Rhinophelus hippodames
- 1308 - mopski Barbastella barbastellus
- 1318 - nocek lykowiłozowy Myotis dasycornis
- 1321 - nocek orzęsiony Myotis emarginatus
- 1323 - nocek Bechsteina Myotis bechsteinii
- 1324 - nocek duży Myotis myotis
- 1337 - sób europejski Castor fiber
- 1355 - wydra Lutra lutra
- 9177 - modraszek kełpa Phengaris teleius
- 9179 - modraszek naubushtu Phengaris naubushtus

**Plaki z I załącznika Dyrektywy Prastaj**

- A072 - trzmielozaj Parnis apollonia
- A104 - jarząbek Bonasa bonasia
- A122 - derkacz Crex crex
- A234 - dzięcioł zielonoczerwony Picus canus
- A236 - dzięcioł czarny Dryocopus martius
- A238 - dzięcioł średni Dendrocopos medius
- A307 - jarząbek Sylvia nisoria
- A320 - mucholówka mała Ficedula parva
- A321 - mucholówka białoszyja Ficedula albicollis
- A338 - jarząbek Lanius collurio

**PODZIAŁ NA LEŚNICTWA**

**2. Głuszyca**

Nr	Nazwa	Siedziba	Numer oddziałów	Pow. ha
7	Sowie Góry	58 h	1-65,119	1 289,13
8	Jedlinka	74 n	67-75,78,82-98,100-102,108-109,134-141,165-186,189-191	1 399,04
9	Głuszyca	153 l	76-77,79-81,99,103-107,110-118,120-133,142-148,153-164	1 182,61
10	Lomnica	201Ag	149-152,187-188,192-240	1 292,50
11	Sokolowsko	255 f	241-289	1 072,51
12	Unisław	324 d	290-344	1 174,21
13	Meroszów	358 a	345-380	872,04
<b>Razem obręb</b>				<b>8 282,04</b>