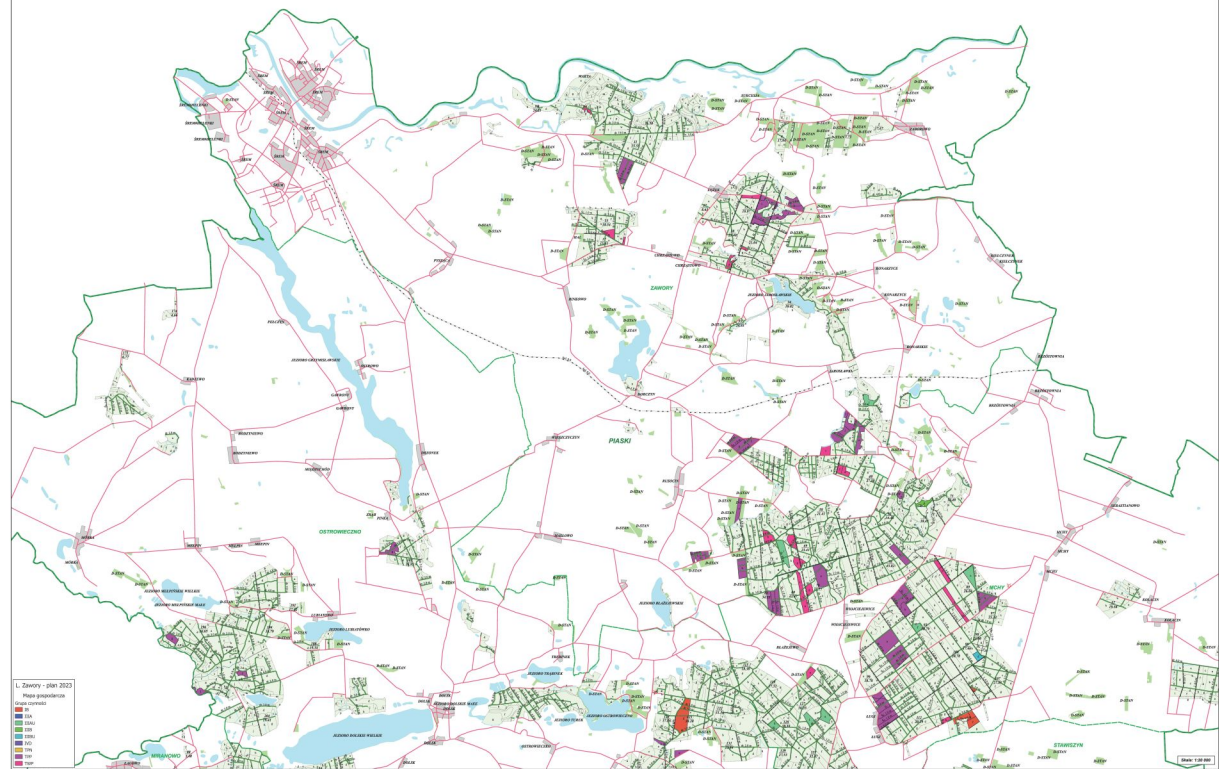
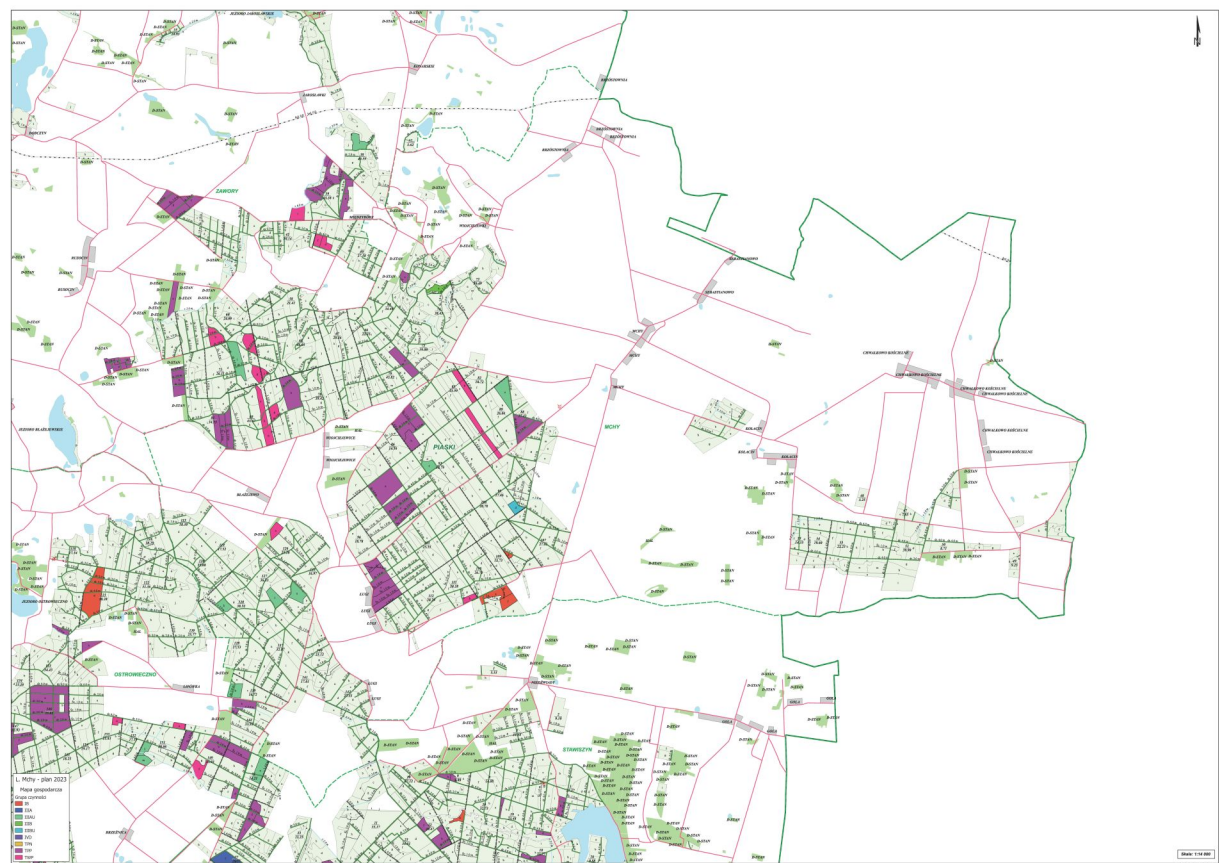


Charakterystyka leśnictwa w zakresie pozyskania drewna (udział [%])

	01.ZAWORY	02.MCHY	3.OSTROWIECZN	04.STAWISZYŃ	05.MIRANOWO	06.KOSOWO	7.DOBRAPOMOC	08.SIEDLEC	9.MIĘDZYBORZE	10.KARZEC	11.KAWCZE	12.DĘBNO	13.KRASNOLIPKA	14.HALIN
1		83	62	75	76	70	59	27	11	34	63	76	94	81
2	Udział (m3) drewna iglastego [%] pozyskania w optymalnego do pozyskania w technologii maszynowej [%]	71	37	54	55	49	36	18			32	51	71	71
3	Udział (m3) rębni pierwszych w cięciach rębnych ogółem [%]		7	32	22	38	89	84	28	77	51	79	80	65
4	Udział (m3) drewna pozyskiwanego z pozycji ze współczynnikiem > 1 [%]	0	0	0	0	0	0	3	0	0	0	13	27	0
5	Udział (m3) drewna zerwanego ze współczynnikiem > 1 [%]	0	0	0	0	3	0	3	1	0	12	4	23	0
6	Udział (m3) drewna kłodowanego (WK) iglastego w drewnie W iglastym [%]	72	39	54	65	18	47	18		30	26	50	46	58
7	Udział (m3) S2 krokkiego (pontel 1.5 mb) w S2 [%]	39	65	47	43	46	66	43	45	49	41	22	39	19







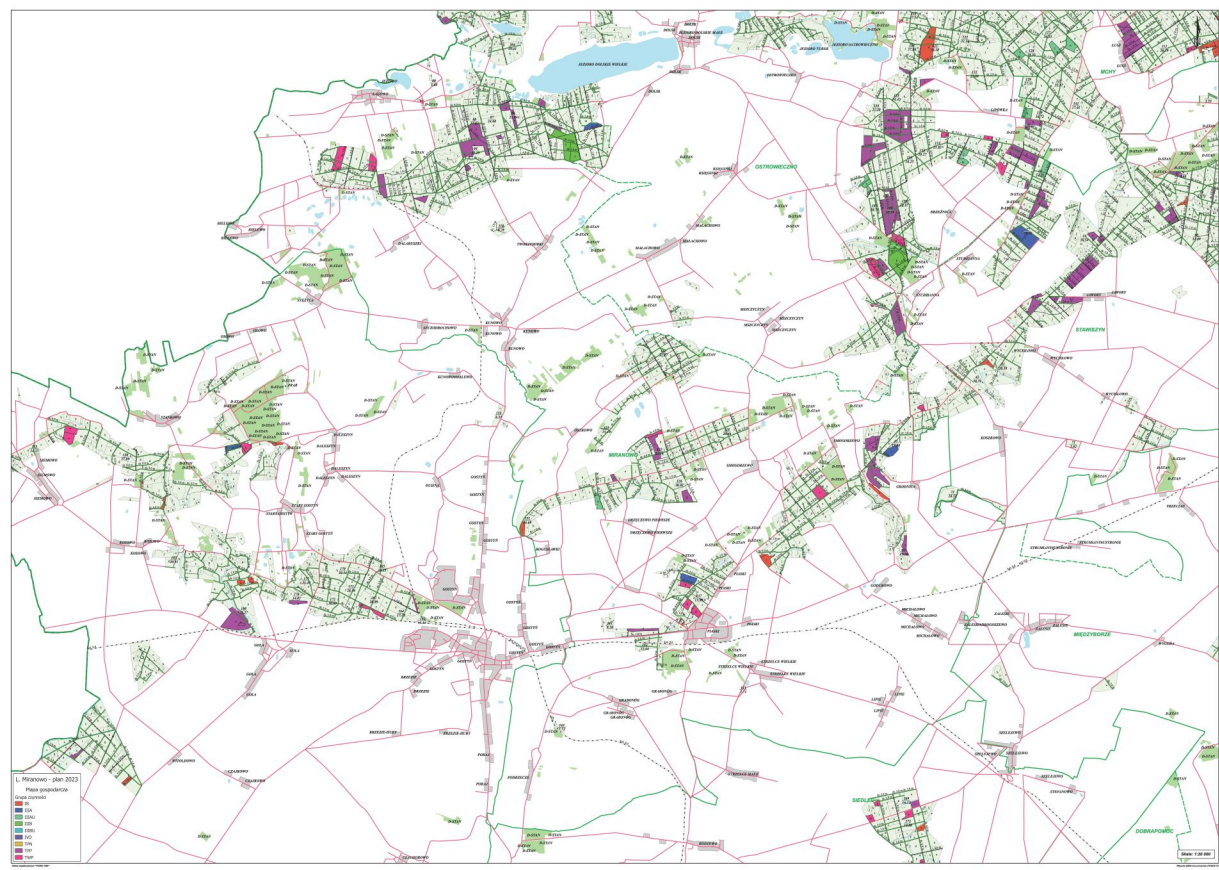
L. Ostrowiec - plan 2023

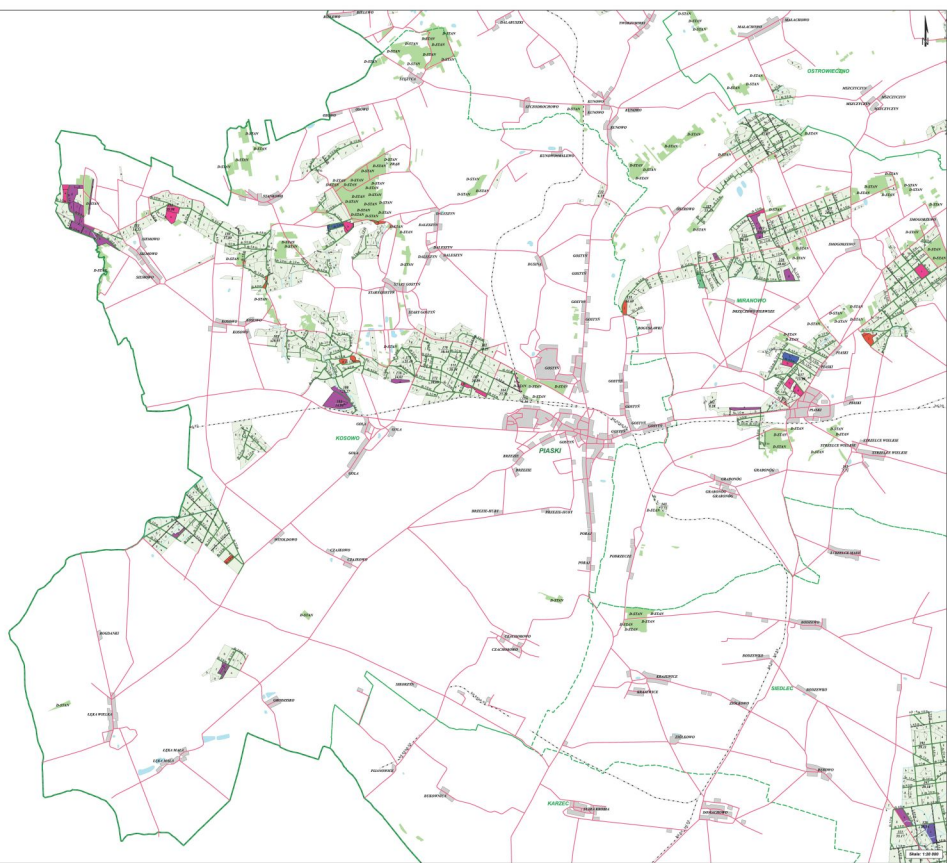
Plan gospodarki

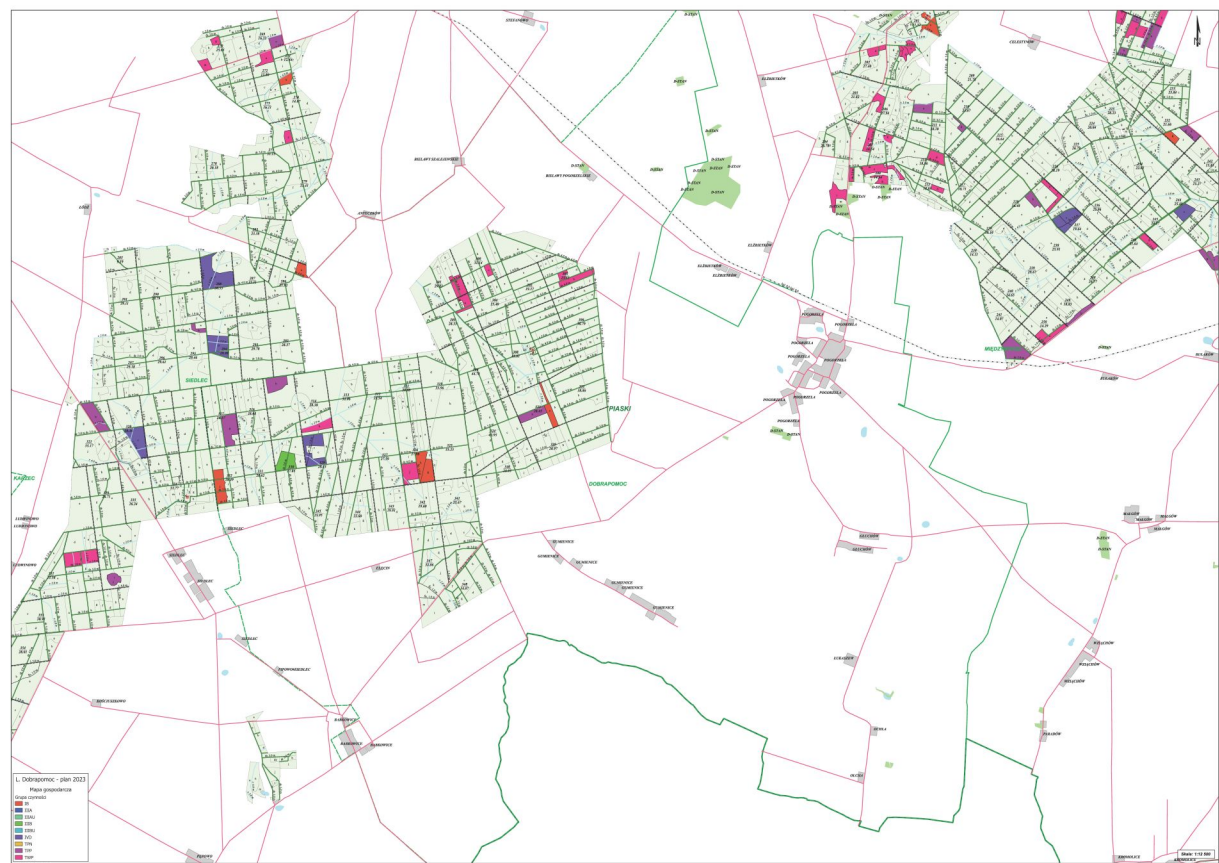
Legenda

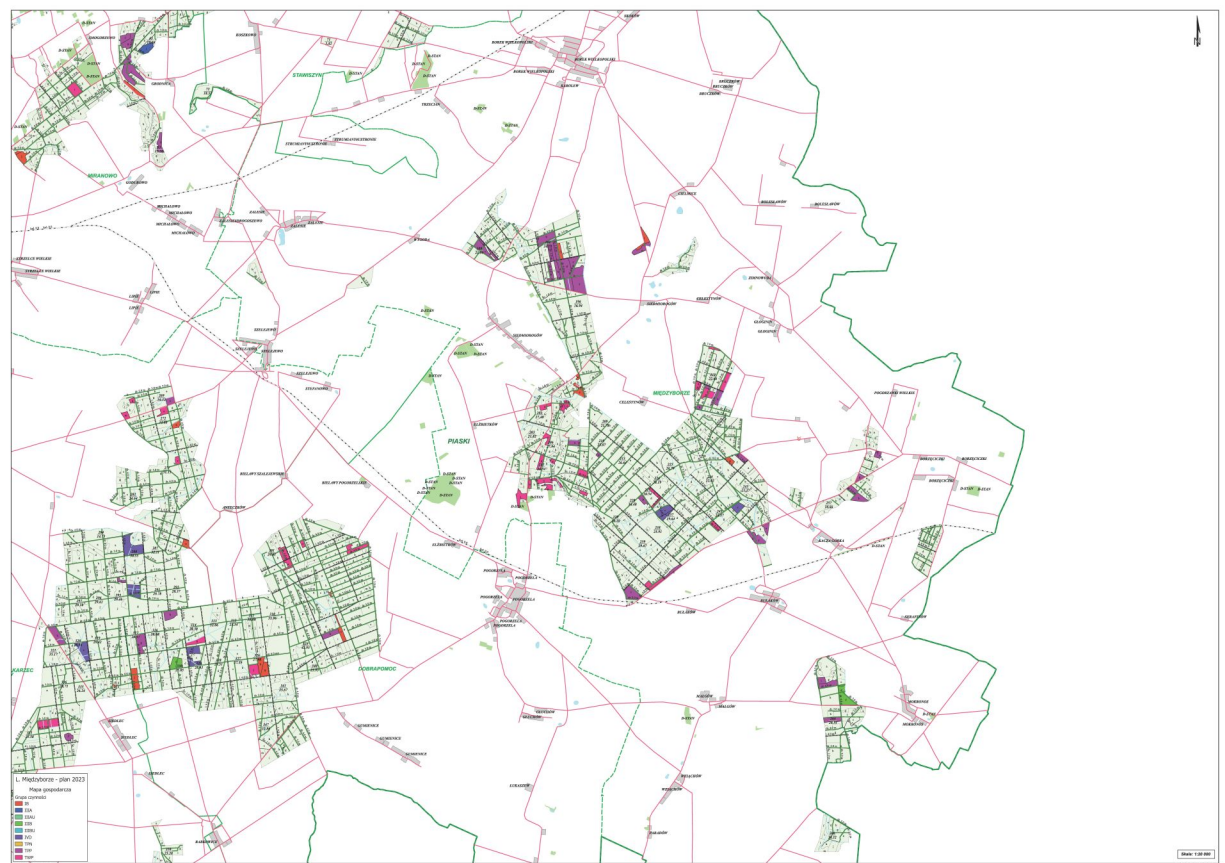
- ZPA
- ZPB
- ZPC
- ZPD
- ZPE
- ZPF
- ZPG

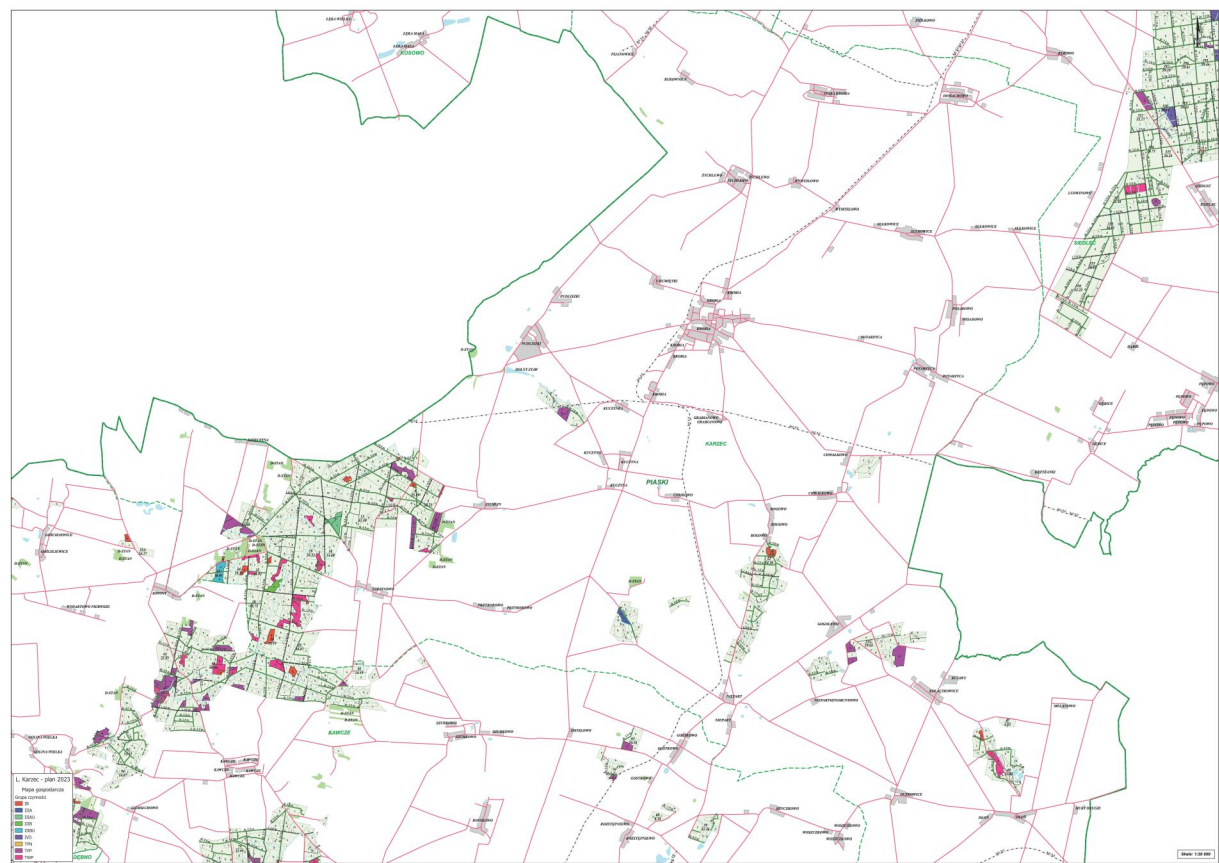


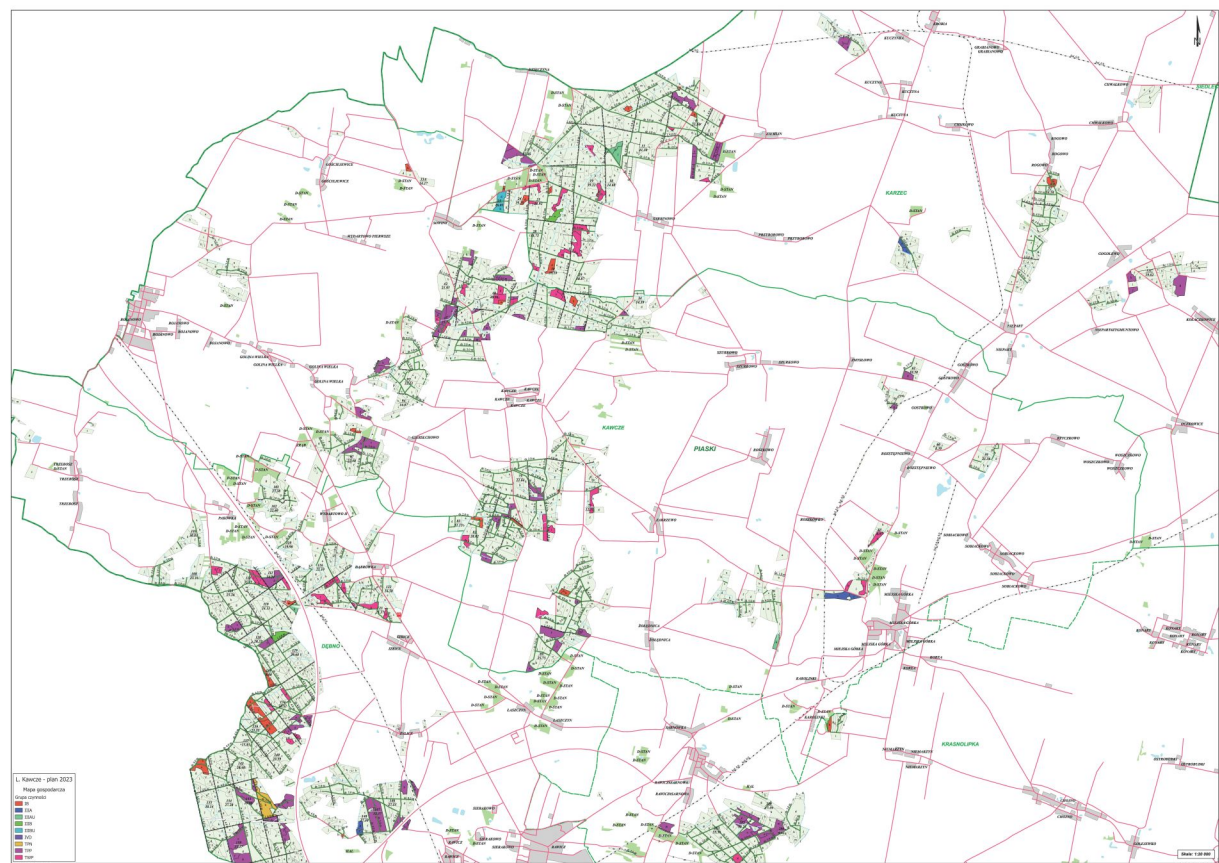


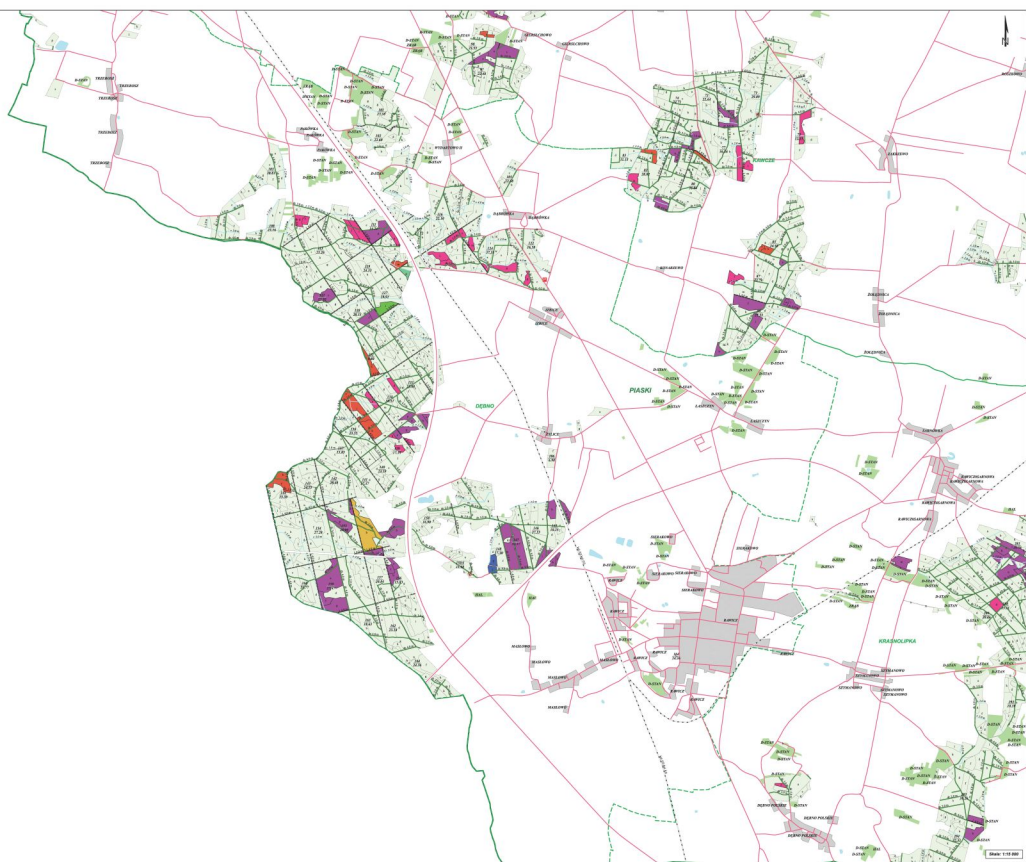












L. Opatów - plan 2023

Plan gospodarki

Plan gospodarki

Plan gospodarki

Plan gospodarki

Plan gospodarki

Plan gospodarki

Plan gospodarki

Plan gospodarki

