

**ZARZĄDZENIE
REGIONALNEGO DYREKTORA OCHRONY ŚRODOWISKA W BYDGOSZCZY**

z dnia 2. listopada 2015 r.

w sprawie rezerwatu przyrody „Retno”

Na podstawie art. 13 ust. 3 ustawy z dnia 16 kwietnia 2004 r. o ochronie przyrody (Dz. U. z 2015 r. poz. 1651) zarządza się, co następuje:

§ 1. 1. Rezerwat przyrody „Retno”, zwany dalej „rezerwatem”, stanowi obszar o powierzchni 33,60 ha, położony na terenie gminy Zbiczno, w powiecie brodnickim, w województwie kujawsko-pomorskim.

2. Wykaz oddziałów leśnych wchodzących w skład rezerwatu określa załącznik nr 1 do zarządzenia.

3. Przebieg granicy rezerwatu określa mapa stanowiąca załącznik nr 2 do zarządzenia.

4. Opis granicy rezerwatu, w postaci współrzędnych geograficznych punktów załamania granicy w układzie współrzędnych płaskich prostokątnych PL-1992, zawiera załącznik nr 3 do zarządzenia.

§ 2. Celem ochrony rezerwatu jest zachowanie zbiorowisk łąkowych o cechach zespołów naturalnych.

§ 3. 1. Dla rezerwatu określa się rodzaj - Leśny (L).

2. Dla rezerwatu określa się typ i podtyp:

- 1) ze względu na dominujący przedmiot ochrony: typ - Fitocenotyczny (PFi), podtyp - zbiorowisk leśnych (zl);
- 2) ze względu na główny typ ekosystemu: typ - Leśny i borowy (EL), podtyp - lasów nizinnych (lni).

§ 4. Nadzór nad rezerwatem sprawuje Regionalny Dyrektor Ochrony Środowiska w Bydgoszczy.

§ 5. Zarządzenie wchodzi w życie po upływie 14 dni od dnia ogłoszenia.¹

¹Niniejsze zarządzenie było poprzedzone zarządzeniem Ministra Leśnictwa i Przemysłu Drzewnego z dnia 21 września 1981 r. w sprawie uznania za rezerwaty przyrody (M. P. Nr 26, poz. 221), które utraciło moc obowiązującą z dniem wejścia w życie ustawy z dnia 16 kwietnia 2004 r. o ochronie przyrody (Dz. U. z 2015 r. poz. 1651).

REGIONALNY DYREKTOR
OCHRONY ŚRODOWISKA W BYDGOSZCZY

WŁODZIMIERZ CIEPLAK

Załączniki do zarządzenia

Regionalnego Dyrektora Ochrony Środowiska

w Bydgoszczy

z dnia 2. listopada 2015 r.

Załącznik nr 1

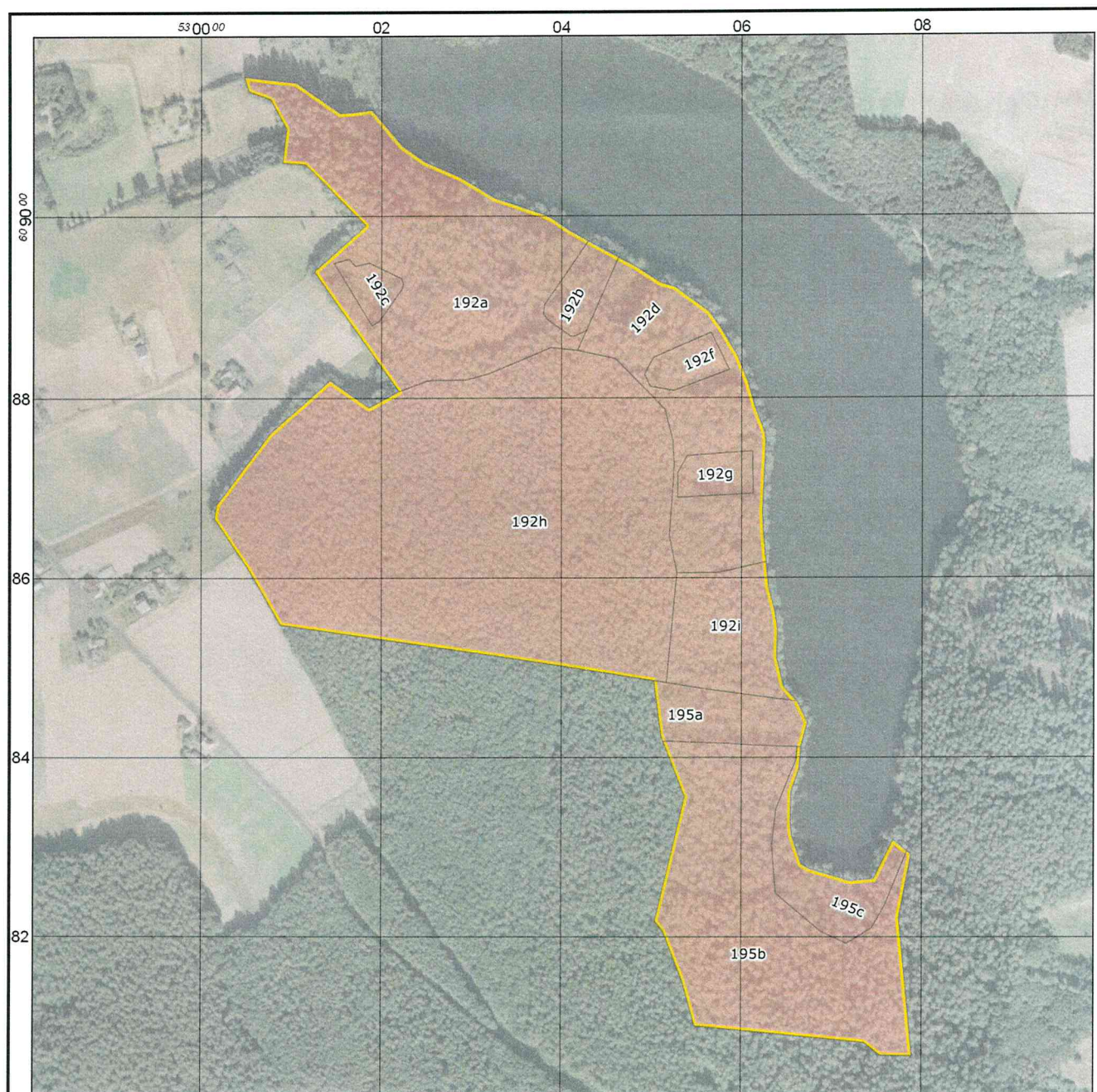
Wykaz oddziałów leśnych wchodzących w skład rezerwatu

Nadleśnictwo	Leśnictwo	Oddział	Pododdział	Powierzchnia pododdziału [ha]
Brodnica, wg Planu Urządzenia Lasu na lata 2015-2024	Tęgowiec	192	a	5,81
			b	0,43
			c	0,29
			d	3,06
			f	0,36
			g	0,38
			h	14,09
			i	1,52
			195	a
		b		5,43
		c		1,00
		~a		0,06
		~b		0,12
		~c		0,01
		Razem		33,60

REGIONALNY DYREKTOR
OCHRONY ŚRODOWISKA W BYDGOSZCZY

WŁODZIMIERZ CIEPLAK

Przebieg granicy rezerwatu przyrody



REGIONALNA
DYREKCJA
OCHRONY
ŚRODOWISKA
W BYDGOSZCZY

Przebieg granicy rezerwatu przyrody Retno

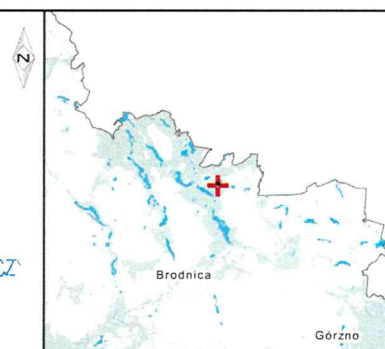
Legenda

- Granica rezerwatu przyrody
- Leśna Mapa Numeryczna (N-ctwo Brodnica 2015-2024)

Układ współrzędnych: PL-1992
Podkład: ortofotomapa GUGIK
Data sporządzenia: 2015-10-07

0 100 200 m

REGIONALNY DYREKTOR
OCHRONY ŚRODOWISKA W BYDGOSZCZY
Włodzimierz Ciepek
WŁODZIMIERZ CIEPEK



Opis granicy rezerwatu, w postaci współrzędnych geograficznych punktów załamania granicy w układzie współrzędnych płaskich prostokątnych PL-1992

nr	x	y
1	609146,88	530105,56
2	609113,14	530154,11
3	609114,14	530169,71
4	609116,71	530189,35
5	609076,96	530222,97
6	609059,33	530248,24
7	609042,65	530286,82
8	609019,27	530326,63
9	609001,74	530379,80
10	608997,24	530388,75
11	608983,65	530409,72
12	608972,74	530429,74
13	608966,74	530440,74
14	608955,02	530463,25
15	608944,91	530482,66
16	608927,39	530510,13
17	608922,75	530526,23
18	608895,67	530563,84
19	608878,23	530576,42
20	608846,62	530595,44
21	608818,71	530606,64
22	608789,63	530615,10
23	608761,19	530625,86
24	608751,11	530626,85
25	608674,34	530623,16
26	608649,19	530624,20
27	608617,75	530627,14
28	608590,27	530629,71
29	608563,55	530636,81
30	608543,49	530639,89
31	608511,51	530639,13
32	608479,42	530646,69
33	608462,98	530661,84
34	608460,82	530662,87
35	608439,21	530673,16
36	608412,24	530665,93
37	608411,72	530665,89

38	608398,35	530664,98
39	608388,73	530664,32
40	608361,64	530655,19
41	608328,91	530654,47
42	608313,79	530655,94
43	608281,33	530666,70
44	608276,24	530675,64
45	608262,70	530720,99
46	608265,05	530746,96
47	608306,80	530767,44
48	608308,65	530768,35
49	608296,09	530783,57
50	608292,33	530788,13
51	608290,09	530787,70
52	608222,02	530774,59
53	608066,75	530789,41
54	608067,41	530754,51
55	608081,79	530736,28
56	608081,97	530734,47
57	608100,29	530548,60
58	608150,71	530534,78
59	608206,69	530513,24
60	608217,97	530504,29
61	608356,41	530537,18
62	608404,97	530518,31
63	608417,97	530513,26
64	608423,43	530511,14
65	608483,96	530503,21
66	608486,03	530502,94
67	608486,28	530501,39
68	608493,63	530456,52
69	608498,22	530427,16
70	608498,41	530425,97
71	608513,18	530331,61
72	608548,17	530088,14
73	608610,83	530052,10
74	608666,37	530014,87
75	608681,56	530017,25
76	608760,95	530076,84
77	608791,73	530111,45
78	608819,85	530143,09
79	608789,42	530186,22
80	608807,57	530219,87
81	608909,71	530147,20
82	608940,38	530125,74
83	608989,99	530182,77
84	609020,76	530151,82

85	609057,04	530115,48
86	609058,89	530090,30
87	609096,28	530094,77
88	609128,96	530077,03
89	609137,67	530052,67
90	609153,39	530048,43
91	609146,88	530105,56

REGIONALNY DYREKTOR
OCHRONY ŚRODOWISKA W BYDGOSZCZY
Włodzimierz Cieplý
WŁODZIMIERZ CIEPLÝ

Uzasadnienie

Na podstawie art. 13 ust. 3 ustawy z dnia 16 kwietnia 2004 r. o ochronie przyrody (Dz. U. z 2015 r. poz. 1651) uznanie za rezerwat przyrody następuje w drodze aktu prawa miejscowego w formie zarządzenia regionalnego dyrektora ochrony środowiska, które określa jego nazwę, położenie lub przebieg granicy i otulinę, jeżeli została wyznaczona, cele ochrony oraz rodzaj, typ i podtyp rezerwatu przyrody, a także sprawującego nadzór nad rezerwatem.

Rezerwat przyrody „Retno” utworzony został zarządzeniem Ministra Leśnictwa i Przemysłu Drzewnego z dnia 21 września 1981 r. w sprawie uznania za rezerwaty przyrody (M. P. Nr 26, poz. 231). Niniejsze zarządzenie Regionalnego Dyrektora Ochrony Środowiska w Bydgoszczy obejmuje aktualizację danych ewidencyjnych, oraz dostosowanie danych dotyczących rezerwatu do obowiązujących przepisów prawnych, w tym określenie rodzaju, typu i podtypu rezerwatu zgodnie z rozporządzeniem Ministra Środowiska z dnia 30 marca 2005 r. w sprawie rodzajów, typów i podtypów rezerwatów przyrody (Dz. U. Nr 60, poz. 533). Powierzchnia rezerwatu oraz cel ochrony rezerwatu nie ulegają zmianie. Celem ochrony rezerwatu jest zachowanie zbiorowisk łąkowych o cechach zespołów naturalnych.

Projekt zarządzenia został zaopiniowany pozytywnie przez zarządcę terenu rezerwatu Nadleśnictwo Brodnica pismem znak: ZG.7212.9.15, z dnia 20.07.2015 r. Na podstawie art. 59 ust. 2 ustawy z dnia 23 stycznia 2009 r. o wojewodzie i administracji rządowej w województwie (Dz. U. z 2015 r. poz. 525) został uzgodniony przez Wojewodę Kujawsko-Pomorskiego pismem znak: WSRRW.II.710.36.2015, z dnia 28 października 2015 r.

REGIONALNY DYREKTOR
OCHRONY ŚRODOWISKA W BYDGOSZCZY
WŁODZIMIERZ CIEPEL

